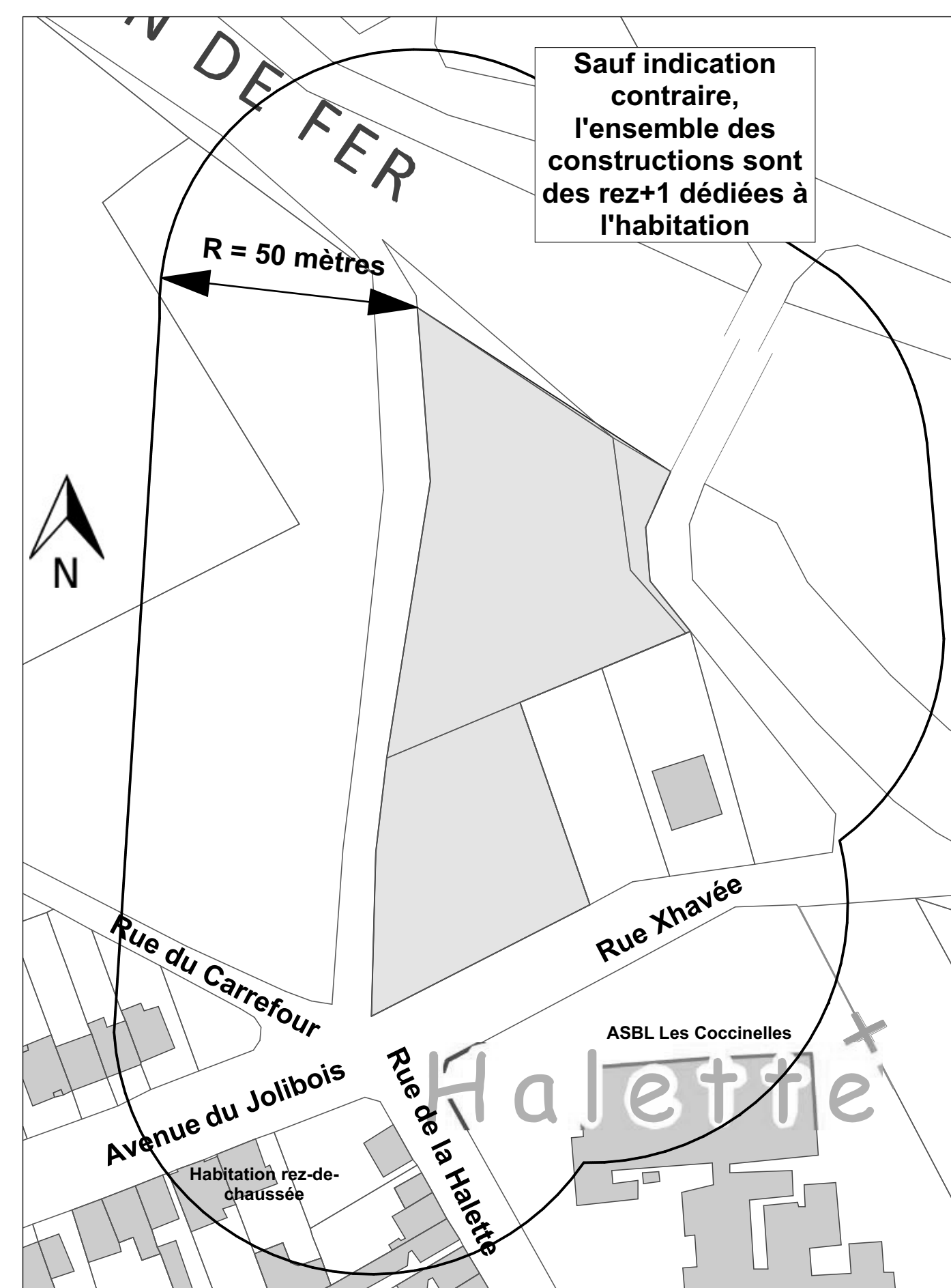
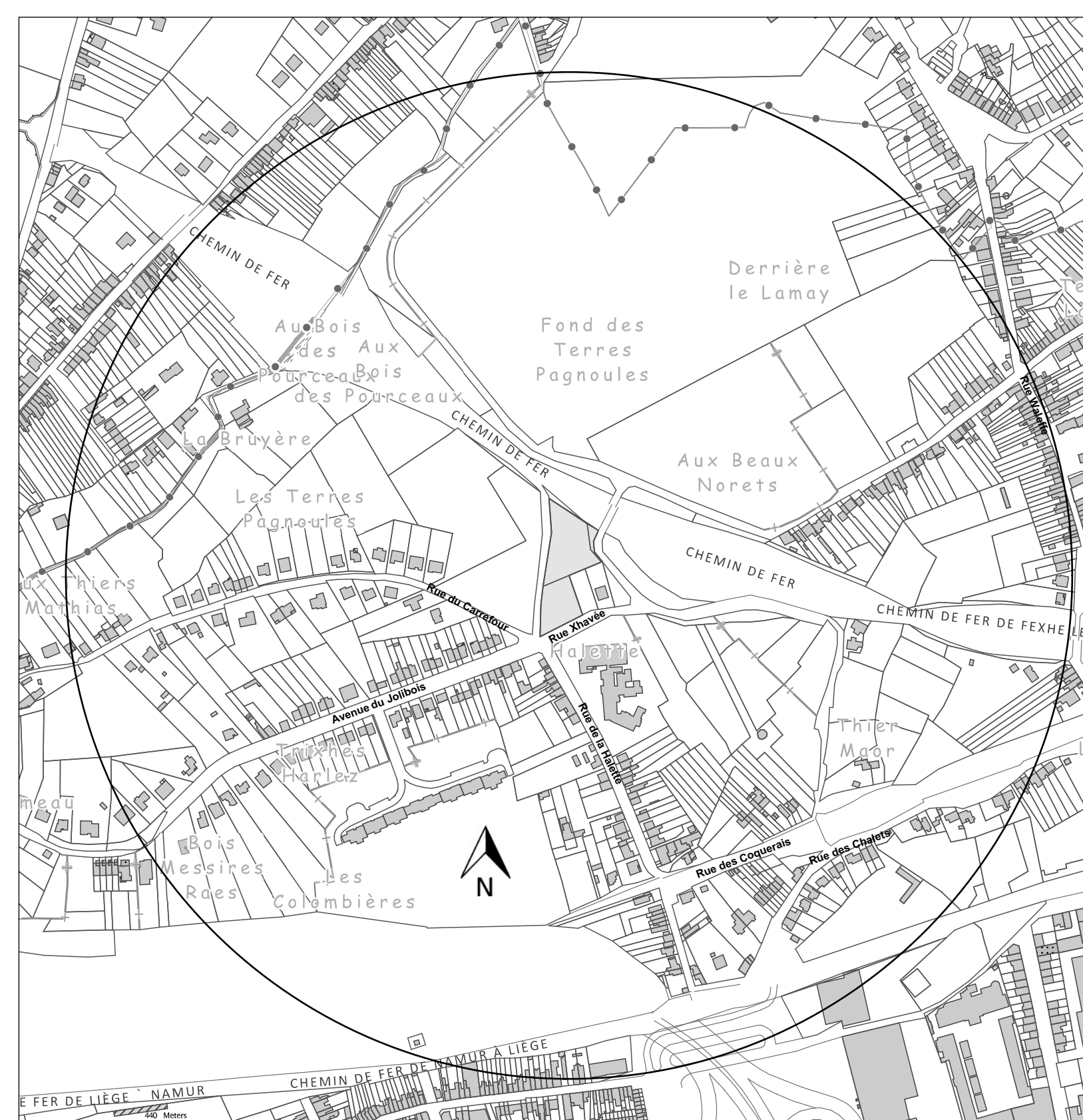
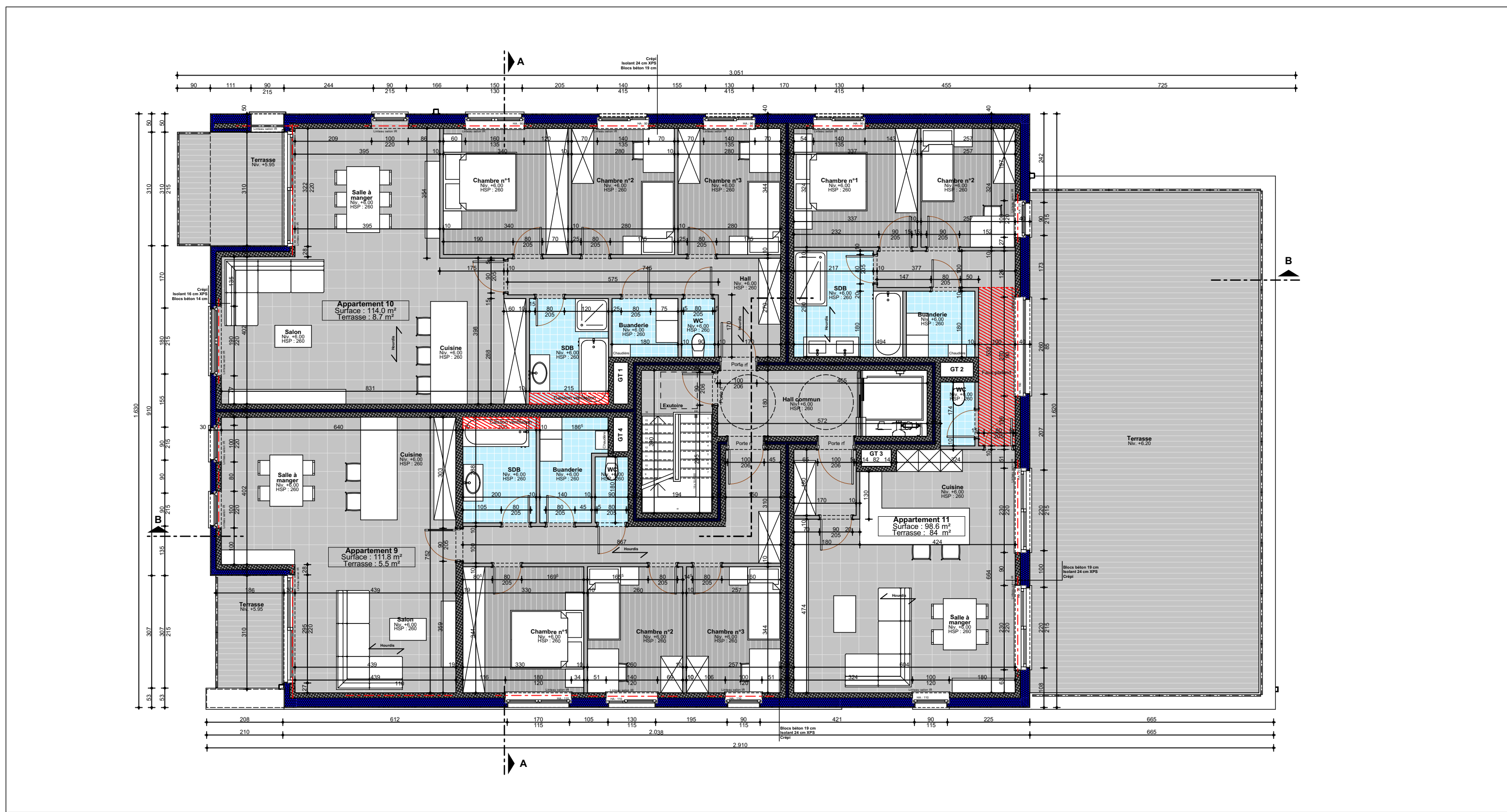
[illegible][illegible]

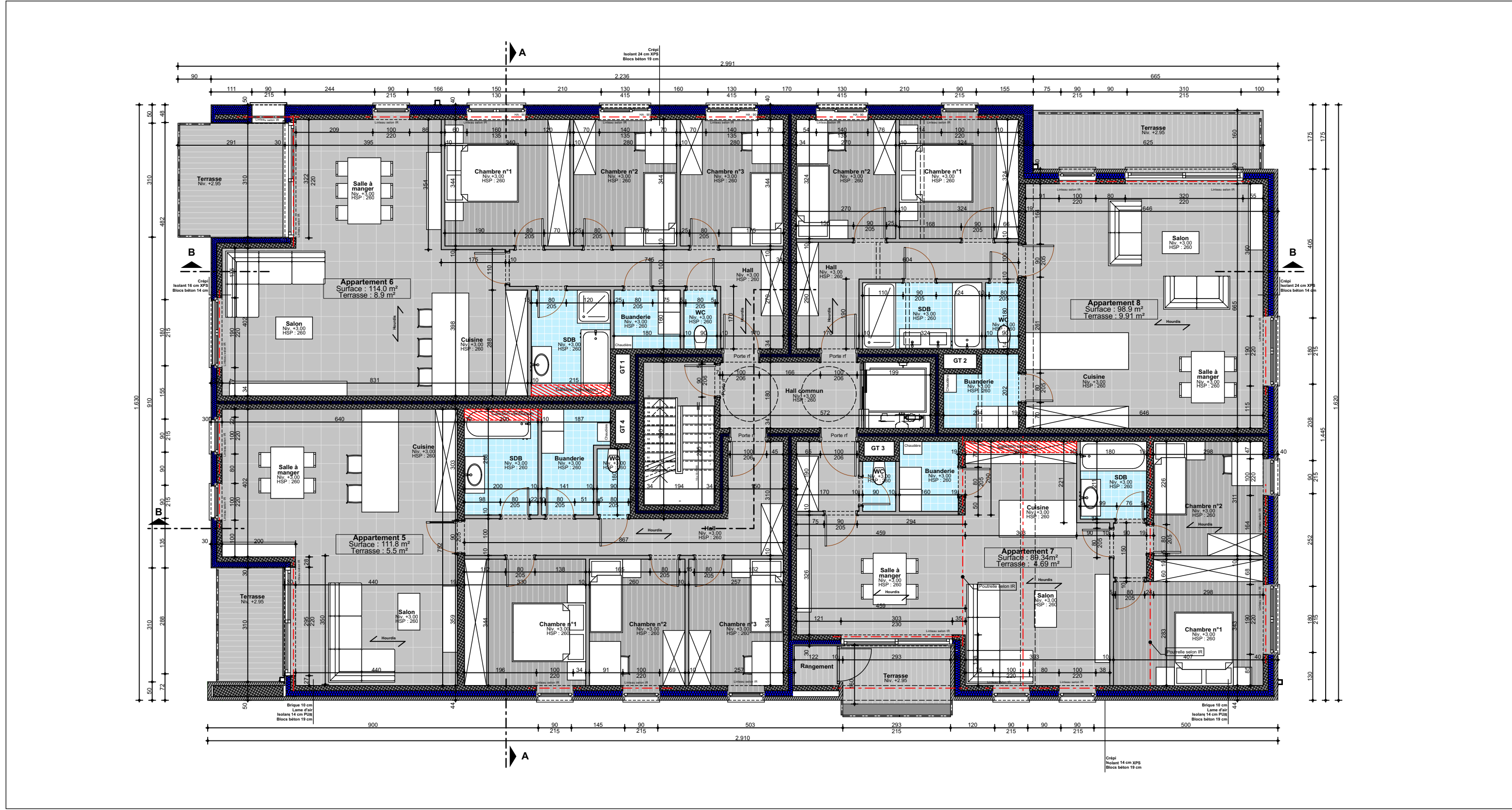
PROVINCE DE LIEGE				VILLE DE SERAING										
ADRESSE DU CONTRANT		Rue Xhavée - 4101 JEMEPPE - SERAING												
		CADASTRE : 9ème Division - Section B - n° 72, 76n et 76p												
MAÎTRE DE L'OUVRAGE		GENERAL CONSTRUCTION sa												
		Rue de la Station, 44 4032 - CHENEE												
architecte		THIERRY BIRON ARCHITECTE SPRL												
		RUE HOUDRET 2 B-4430S ANS TEL +32 4 225 17 90 FAX +32 4 225 27 95 INFO@TH-BIRON.BE WWW.TH-BIRON.BE												
Construction d'un immeuble à appartements à Jemeppe														
ESPACE RESERVE AUX ADMINISTRATIONS														
MISE A JOURS		DATE	DETAIL											
			09/03/2021 Demande de permis d'urbanisme - Index D											
			30/05/2022 Demande de permis d'urbanisme - Index E											
LEGENDES		1/5000	Plan de situation											
		1/1000	Plan de situation											
		1/200	Plan d'aménagement											
		1/200	Coupe de profil terrain											
		Détail		A DEMOUR		DV		A0 1/4						
						INDEX E		30/05/2022						
L'ENTREPRENEUR EST TENU DE VÉRIFIER LES COTES RENSEIGNÉES SUR LES PLANS. LES PLANS RESTENT LA PROPRIÉTÉ DE L'ARCHITECTE.														



L'ENTREPRENEUR EST TENU DE VÉRIFIER LES COTES RENSEIGNÉES SUR LES PLANS. LES PLANS RESTENT LA PROPRIÉTÉ DE L'ARCHITECTE



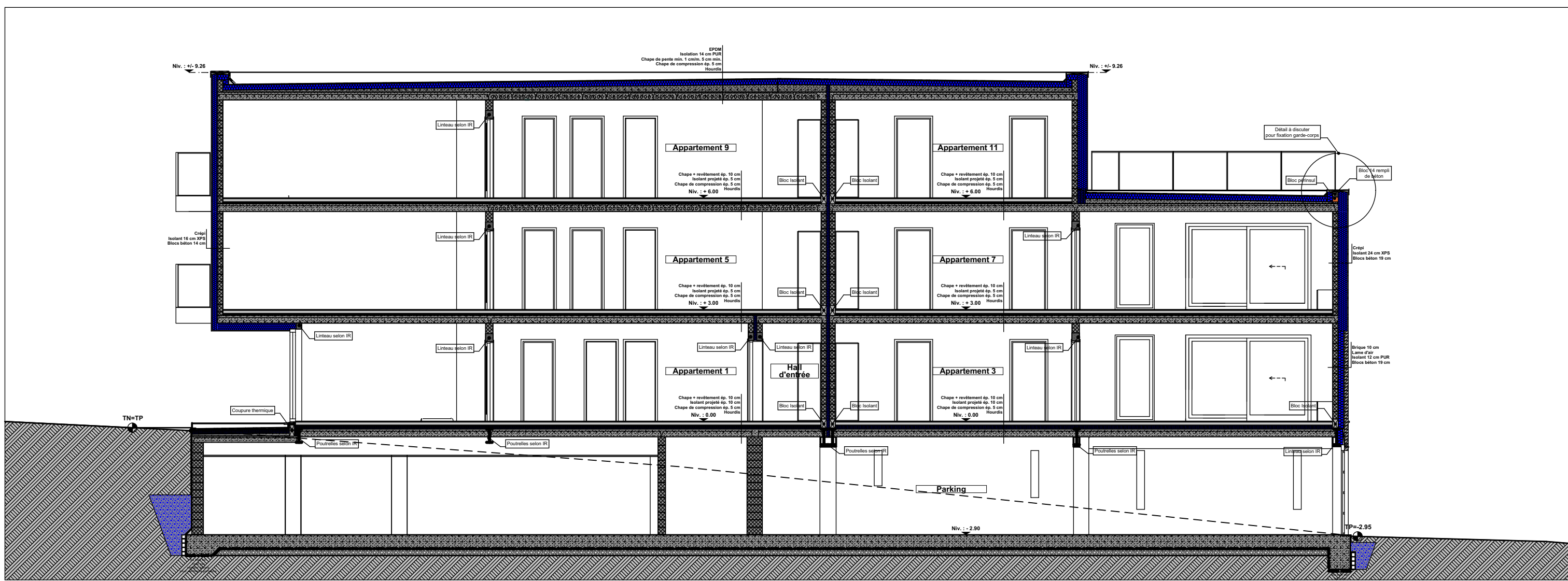
Plan du 2ème étage : éch. 1/100



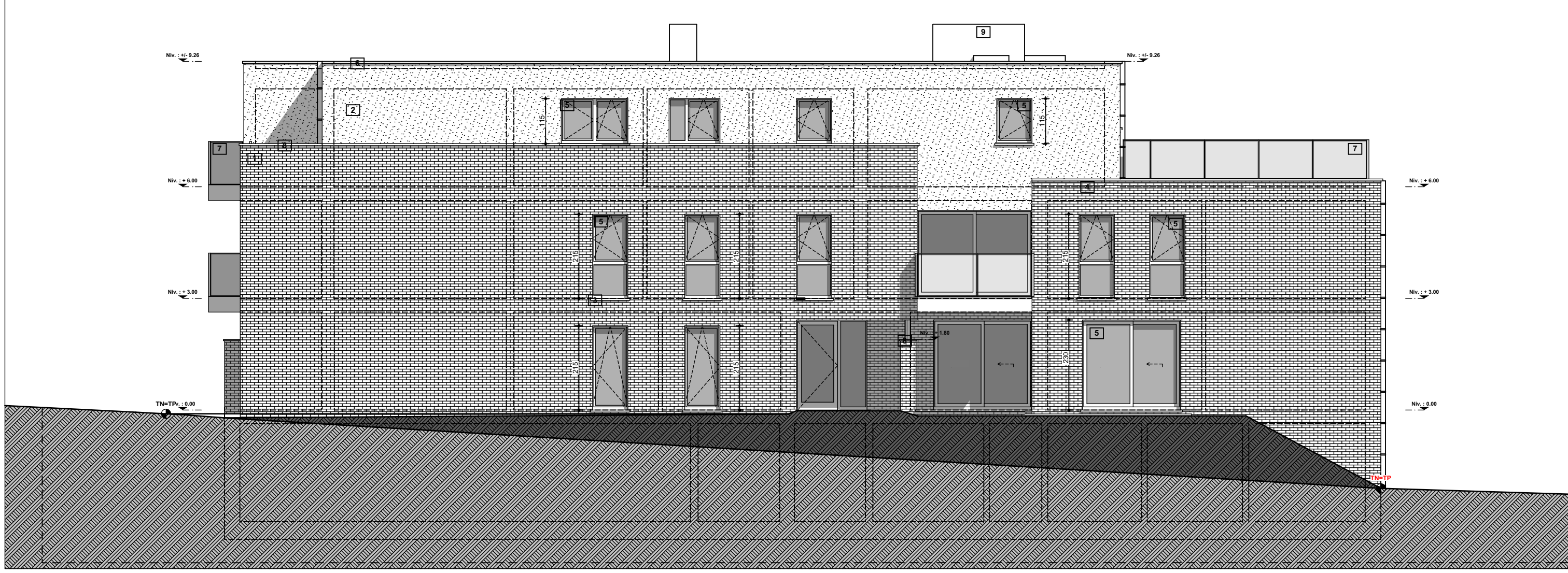
Plan du 1er étage : éch. 1/100



Plan du RDC : éch. 1/100



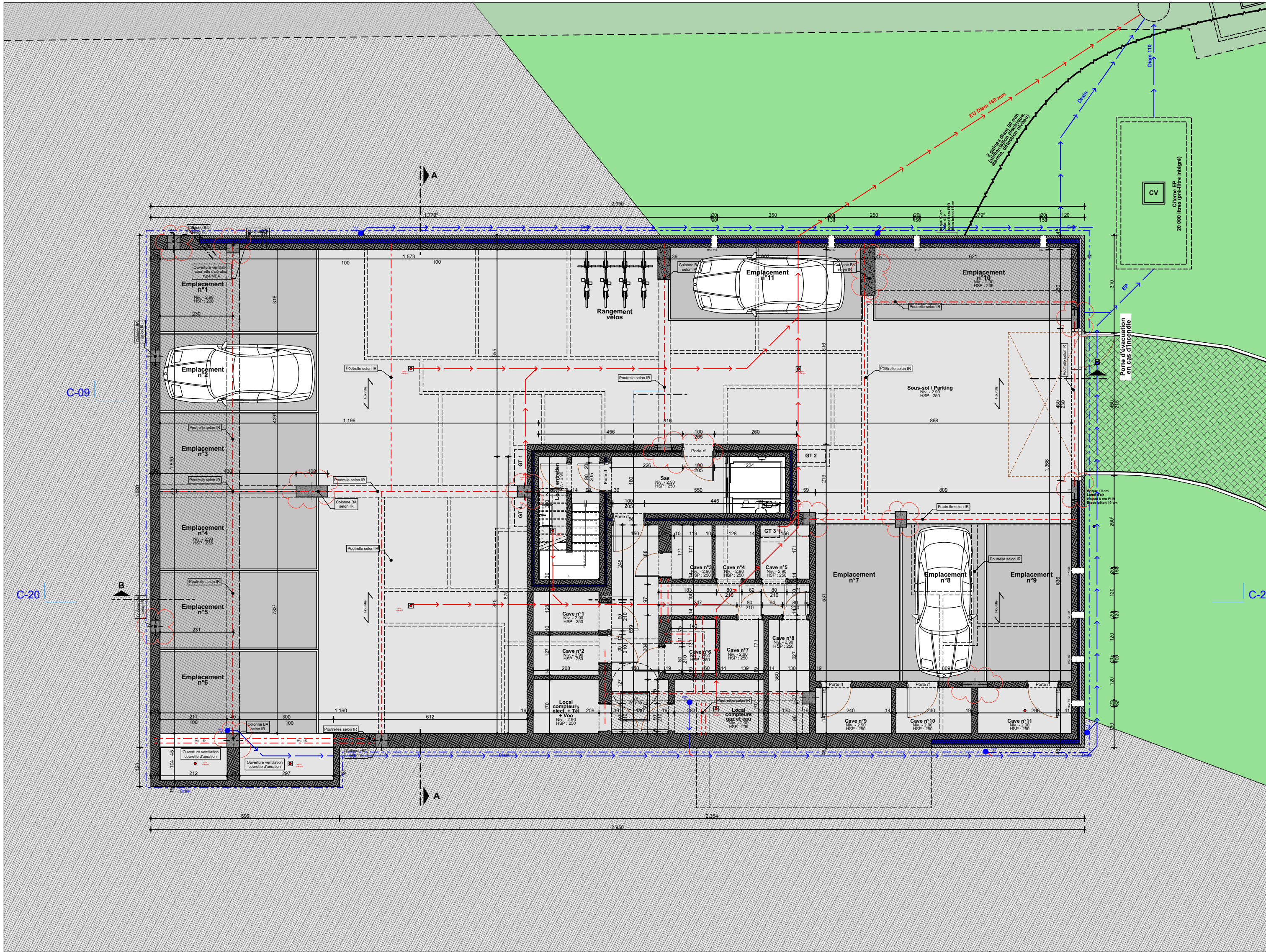
Coupe BB : éch. 1/100



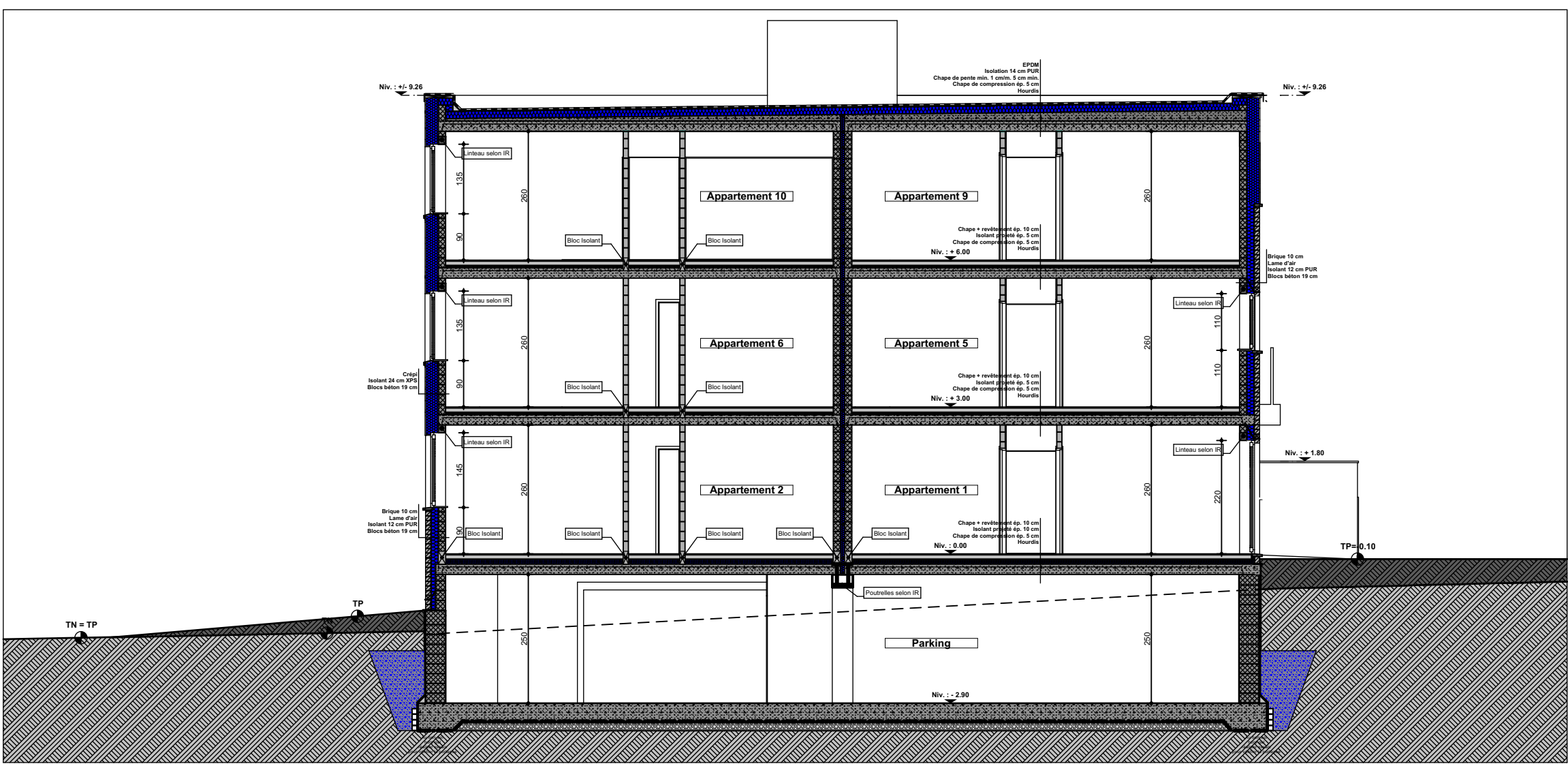
Elévation avant : éch. 1/100



Elévation arrière : éch. 1/100



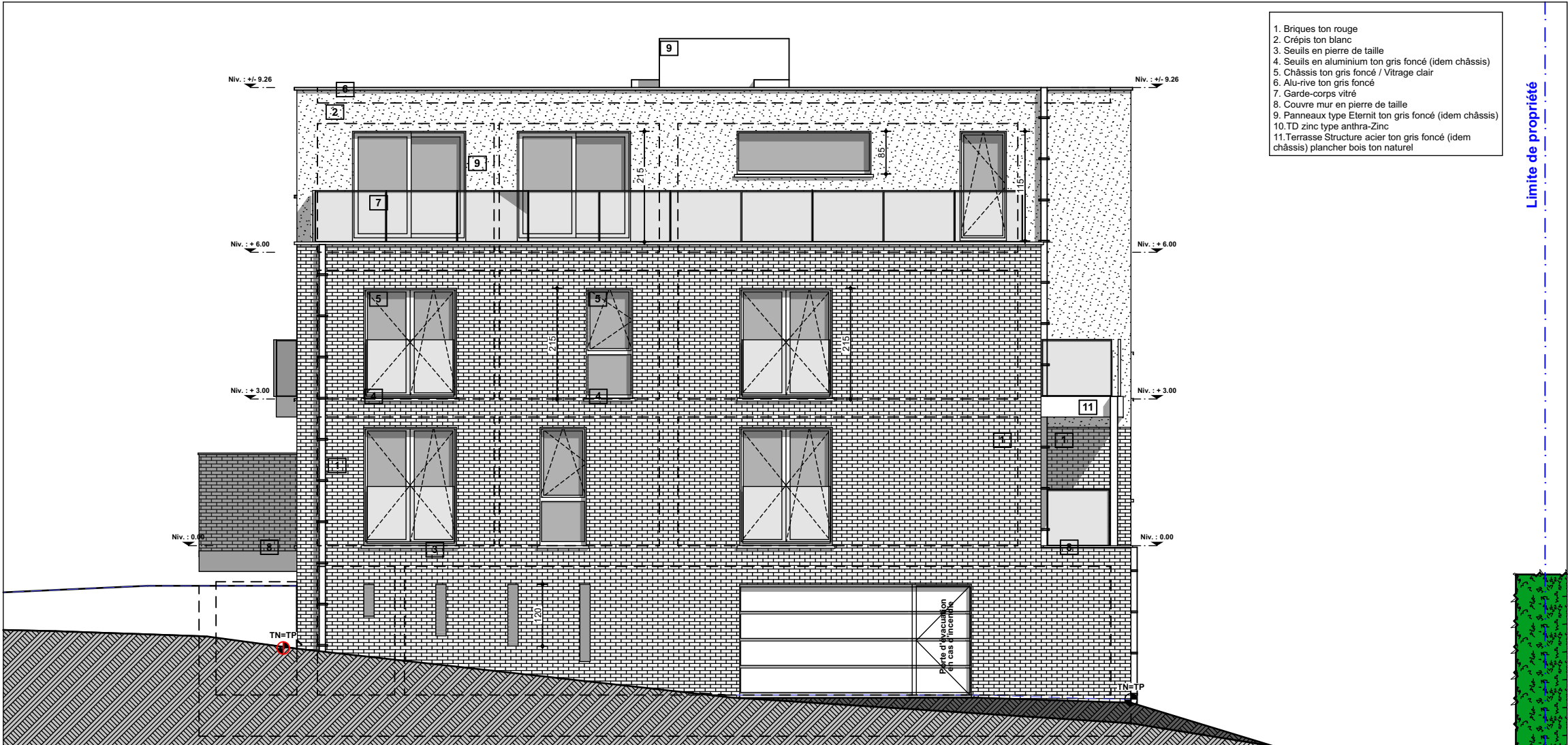
Plan du sous-sol : éch. 1/100



Coupe AA : éch. 1/100



Elévation latérale gauche : éch. 1/100



Elévation latérale droite : éch. 1/100

Remarques

- Le contenu des textes de l'architecte est une obligation de l'architecte. L'architecte ne peut être tenu responsable de l'exactitude des données techniques et des données de l'ouvrage.
- Le Maître de l'ouvrage procède à l'acceptation de l'ouvrage et de la conformité de l'ouvrage avec les données techniques et les données de l'ouvrage.
- Dans le cas de la fin de l'ouvrage le propriétaire peut être tenu responsable de l'exactitude des données techniques et des données de l'ouvrage.
- Le Maître de l'ouvrage procède à l'acceptation de l'ouvrage et de la conformité de l'ouvrage avec les données techniques et les données de l'ouvrage.
- Le Maître de l'ouvrage procède à l'acceptation de l'ouvrage et de la conformité de l'ouvrage avec les données techniques et les données de l'ouvrage.
- Le Maître de l'ouvrage procède à l'acceptation de l'ouvrage et de la conformité de l'ouvrage avec les données techniques et les données de l'ouvrage.
- Le Maître de l'ouvrage procède à l'acceptation de l'ouvrage et de la conformité de l'ouvrage avec les données techniques et les données de l'ouvrage.
- Le Maître de l'ouvrage procède à l'acceptation de l'ouvrage et de la conformité de l'ouvrage avec les données techniques et les données de l'ouvrage.
- Le Maître de l'ouvrage procède à l'acceptation de l'ouvrage et de la conformité de l'ouvrage avec les données techniques et les données de l'ouvrage.
- Le Maître de l'ouvrage procède à l'acceptation de l'ouvrage et de la conformité de l'ouvrage avec les données techniques et les données de l'ouvrage.
- Le Maître de l'ouvrage procède à l'acceptation de l'ouvrage et de la conformité de l'ouvrage avec les données techniques et les données de l'ouvrage.
- Le Maître de l'ouvrage procède à l'acceptation de l'ouvrage et de la conformité de l'ouvrage avec les données techniques et les données de l'ouvrage.
- Le Maître de l'ouvrage procède à l'acceptation de l'ouvrage et de la conformité de l'ouvrage avec les données techniques et les données de l'ouvrage.
- Le Maître de l'ouvrage procède à l'acceptation de l'ouvrage et de la conformité de l'ouvrage avec les données techniques et les données de l'ouvrage.
- Le Maître de l'ouvrage procède à l'acceptation de l'ouvrage et de la conformité de l'ouvrage avec les données techniques et les données de l'ouvrage.
- Le Maître de l'ouvrage procède à l'acceptation de l'ouvrage et de la conformité de l'ouvrage avec les données techniques et les données de l'ouvrage.
- Le Maître de l'ouvrage procède à l'acceptation de l'ouvrage et de la conformité de l'ouvrage avec les données techniques et les données de l'ouvrage.
- Le Maître de l'ouvrage procède à l'acceptation de l'ouvrage et de la conformité de l'ouvrage avec les données techniques et les données de l'ouvrage.
- Le Maître de l'ouvrage procède à l'acceptation de l'ouvrage et de la conformité de l'ouvrage avec les données techniques et les données de l'ouvrage.
- Le Maître de l'ouvrage procède à l'acceptation de l'ouvrage et de la conformité de l'ouvrage avec les données techniques et les données de l'ouvrage.
- Le Maître de l'ouvrage procède à l'acceptation de l'ouvrage et de la conformité de l'ouvrage avec les données techniques et les données de l'ouvrage.
- Le Maître de l'ouvrage procède à l'acceptation de l'ouvrage et de la conformité de l'ouvrage avec les données techniques et les données de l'ouvrage.
- Le Maître de l'ouvrage procède à l'acceptation de l'ouvrage et de la conformité de l'ouvrage avec les données techniques et les données de l'ouvrage.
- Le Maître de l'ouvrage procède à l'acceptation de l'ouvrage et de la conformité de l'ouvrage avec les données techniques et les données de l'ouvrage.
- Le Maître de l'ouvrage procède à l'acceptation de l'ouvrage et de la conformité de l'ouvrage avec les données techniques et les données de l'ouvrage.
- Le Maître de l'ouvrage procède à l'acceptation de l'ouvrage et de la conformité de l'ouvrage avec les données techniques et les données de l'ouvrage.
- Le Maître de l'ouvrage procède à l'acceptation de l'ouvrage et de la conformité de l'ouvrage avec les données techniques et les données de l'ouvrage.
- Le Maître de l'ouvrage procède à l'acceptation de l'ouvrage et de la conformité de l'ouvrage avec les données techniques et les données de l'ouvrage.
- Le Maître de l'ouvrage procède à l'acceptation de l'ouvrage et de la conformité de l'ouvrage avec les données techniques et les données de l'ouvrage.
- Le Maître de l'ouvrage procède à l'acceptation de l'ouvrage et de la conformité de l'ouvrage avec les données techniques et les données de l'ouvrage.
- Le Maître de l'ouvrage procède à l'acceptation de l'ouvrage et de la conformité de l'ouvrage avec les données techniques et les données de l'ouvrage.
- Le Maître de l'ouvrage procède à l'acceptation de l'ouvrage et de la conformité de l'ouvrage avec les données techniques et les données de l'ouvrage.
- Le Maître de l'ouvrage procède à l'acceptation de l'ouvrage et de la conformité de l'ouvrage avec les données techniques et les données de l'ouvrage.
- Le Maître de l'ouvrage procède à l'acceptation de l'ouvrage et de la conformité de l'ouvrage avec les données techniques et les données de l'ouvrage.
- Le Maître de l'ouvrage procède à l'acceptation de l'ouvrage et de la conformité de l'ouvrage avec les données techniques et les données de l'ouvrage.
- Le Maître de l'ouvrage procède à l'acceptation de l'ouvrage et de la conformité de l'ouvrage avec les données techniques et les données de l'ouvrage.
- Le Maître de l'ouvrage procède à l'acceptation de l'ouvrage et de la conformité de l'ouvrage avec les données techniques et les données de l'ouvrage.
- Le Maître de l'ouvrage procède à l'acceptation de l'ouvrage et de la conformité de l'ouvrage avec les données techniques et les données de l'ouvrage.
- Le Maître de l'ouvrage procède à l'acceptation de l'ouvrage et de la conformité de l'ouvrage avec les données techniques et les données de l'ouvrage.
- Le Maître de l'ouvrage procède à l'acceptation de l'ouvrage et de la conformité de l'ouvrage avec les données techniques et les données de l'ouvrage.
- Le Maître de l'ouvrage procède à l'acceptation de l'ouvrage et de la conformité de l'ouvrage avec les données techniques et les données de l'ouvrage.
- Le Maître de l'ouvrage procède à l'acceptation de l'ouvrage et de la conformité de l'ouvrage avec les données techniques et les données de l'ouvrage.
- Le Maître de l'ouvrage procède à l'acceptation de l'ouvrage et de la conformité de l'ouvrage avec les données techniques et les données de l'ouvrage.
- Le Maître de l'ouvrage procède à l'acceptation de l'ouvrage et de la conformité de l'ouvrage avec les données techniques et les données de l'ouvrage.
- Le Maître de l'ouvrage procède à l'acceptation de l'ouvrage et de la conformité de l'ouvrage avec les données techniques et les données de l'ouvrage.
- Le Maître de l'ouvrage procède à l'acceptation de l'ouvrage et de la conformité de l'ouvrage avec les données techniques et les données de l'ouvrage.
- Le Maître de l'ouvrage procède à l'acceptation de l'ouvrage et de la conformité de l'ouvrage avec les données techniques et les données de l'ouvrage.
- Le Maître de l'ouvrage procède à l'acceptation de l'ouvrage et de la conformité de l'ouvrage avec les données techniques et les données de l'ouvrage.
- Le Maître de l'ouvrage procède à l'acceptation de l'ouvrage et de la conformité de l'ouvrage avec les données techniques et les données de l'ouvrage.
- Le Maître de l'ouvrage procède à l'acceptation de l'ouvrage et de la conformité de l'ouvrage avec les données techniques et les données de l'ouvrage.
- Le Maître de l'ouvrage procède à l'acceptation de l'ouvrage et de la conformité de l'ouvrage avec les données techniques et les données de l'ouvrage.
- Le Maître de l'ouvrage procède à l'acceptation de l'ouvrage et de la conformité de l'ouvrage avec les données techniques et les données de l'ouvrage.
- Le Maître de l'ouvrage procède à l'acceptation de l'ouvrage et de la conformité de l'ouvrage avec les données techniques et les données de l'ouvrage.
- Le Maître de l'ouvrage procède à l'acceptation de l'ouvrage et de la conformité de l'ouvrage avec les données techniques et les données de l'ouvrage.
- Le Maître de l'ouvrage procède à l'acceptation de l'ouvrage et de la conformité de l'ouvrage avec les données techniques et les données de l'ouvrage.
- Le Maître de l'ouvrage procède à l'acceptation de l'ouvrage et de la conformité de l'ouvrage avec les données techniques et les données de l'ouvrage.
- Le Maître de l'ouvrage procède à l'acceptation de l'ouvrage et de la conformité de l'ouvrage avec les données techniques et les données de l'ouvrage.
- Le Maître de l'ouvrage procède à l'acceptation de l'ouvrage et de la conformité de l'ouvrage avec les données techniques et les données de l'ouvrage.
- Le Maître de l'ouvrage procède à l'acceptation de l'ouvrage et de la conformité de l'ouvrage avec les données techniques et les données de l'ouvrage.
- Le Maître de l'ouvrage procède à l'acceptation de l'ouvrage et de la conformité de l'ouvrage avec les données techniques et les données de l'ouvrage.
- Le Maître de l'ouvrage procède à l'acceptation de l'ouvrage et de la conformité de l'ouvrage avec les données techniques et les données de l'ouvrage.
- Le Maître de l'ouvrage procède à l'acceptation de l'ouvrage et de la conformité de l'ouvrage avec les données techniques et les données de l'ouvrage.
- Le Maître de l'ouvrage procède à l'acceptation de l'ouvrage et de la conformité de l'ouvrage avec les données techniques et les données de l'ouvrage.
- Le Maître de l'ouvrage procède à l'acceptation de l'ouvrage et de la conformité de l'ouvrage avec les données techniques et les données de l'ouvrage.
- Le Maître de l'ouvrage procède à l'acceptation de l'ouvrage et de la conformité de l'ouvrage avec les données techniques et les données de l'ouvrage.
- Le Maître de l'ouvrage procède à l'acceptation de l'ouvrage et de la conformité de l'ouvrage avec les données techniques et les données de l'ouvrage.
- Le Maître de l'ouvrage procède à l'acceptation de l'ouvrage et de la conformité de l'ouvrage avec les données techniques et les données de l'ouvrage.
- Le Maître de l'ouvrage procède à l'acceptation de l'ouvrage et de la conformité de l'ouvrage avec les données techniques et les données de l'ouvrage.
- Le Maître de l'ouvrage procède à l'acceptation de l'ouvrage et de la conformité de l'ouvrage avec les données techniques et les données de l'ouvrage.
- Le Maître de l'ouvrage procède à l'acceptation de l'ouvrage et de la conformité de l'ouvrage avec les données techniques et les données de l'ouvrage.
- Le Maître de l'ouvrage procède à l'acceptation de l'ouvrage et de la conformité de l'ouvrage avec les données techniques et les données de l'ouvrage.
- Le Maître de l'ouvrage procède à l'acceptation de l'ouvrage et de la conformité de l'ouvrage avec les données techniques et les données de l'ouvrage.
- Le Maître de l'ouvrage procède à l'acceptation de l'ouvrage et de la conformité de l'ouvrage avec les données techniques et les données de l'ouvrage.
- Le Maître de l'ouvrage procède à l'acceptation de l'ouvrage et de la conformité de l'ouvrage avec les données techniques et les données de l'ouvrage.
- Le Maître de l'ouvrage procède à l'acceptation de l'ouvrage et de la conformité de l'ouvrage avec les données techniques et les données de l'ouvrage.
- Le Maître de l'ouvrage procède à l'acceptation de l'ouvrage et de la conformité de l'ouvrage avec les données techniques et les données de l'ouvrage.
- Le Maître de l'ouvrage procède à l'acceptation de l'ouvrage et de la conformité de l'ouvrage avec les données techniques et les données de l'ouvrage.
- Le Maître de l'ouvrage procède à l'acceptation de l'ouvrage et de la conformité de l'ouvrage avec les données techniques et les données de l'ouvrage.
- Le Maître de l'ouvrage procède à l'acceptation de l'ouvrage et de la conformité de l'ouvrage avec les données techniques et les données de l'ouvrage.
- Le Maître de l'ouvrage procède à l'acceptation de l'ouvrage et de la conformité de l'ouvrage avec les données techniques et les données de l'ouvrage.
- Le Maître de l'ouvrage procède à l'acceptation de l'ouvrage et de la conformité de l'ouvrage avec les données techniques et les données de l'ouvrage.
- Le Maître de l'ouvrage procède à l'acceptation de l'ouvrage et de la conformité de l'ouvrage avec les données techniques et les données de l'ouvrage.
- Le Maître de l'ouvrage procède à l'acceptation de l'ouvrage et de la conformité de l'ouvrage avec les données techniques et les données de l'ouvrage.
- Le Maître de l'ouvrage procède à l'acceptation de l'ouvrage et de la conformité de l'ouvrage avec les données techniques et les données de l'ouvrage.
- Le Maître de l'ouvrage procède à l'acceptation de l'ouvrage et de la conformité de l'ouvrage avec les données techniques et les données de l'ouvrage.
- Le Maître de l'ouvrage procède à l'acceptation de l'ouvrage et de la conformité de l'ouvrage avec les données techniques et les données de l'ouvrage.
- Le Maître de l'ouvrage procède à l'acceptation de l'ouvrage et de la conformité de l'ouvrage avec les données techniques et les données de l'ouvrage.
- Le Maître de l'ouvrage procède à l'acceptation de l'ouvrage et de la conformité de l'ouvrage avec les données techniques et les données de l'ouvrage.
- Le Maître de l'ouvrage procède à l'acceptation de l'ouvrage et de la conformité de l'ouvrage avec les données techniques et les données de l'ouvrage.
- Le Maître de l'ouvrage procède à l'acceptation de l'ouvrage et de la conformité de l'ouvrage avec les données techniques et les données de l'ouvrage.
- Le Maître de l'ouvrage procède à l'acceptation de l'ouvrage et de la conformité de l'ouvrage avec les données techniques et les données de l'ouvrage.
- Le Maître de l'ouvrage procède à l'acceptation de l'ouvrage et de la conformité de l'ouvrage avec les données techniques et les données de l'ouvrage.
- Le Maître de l'ouvrage procède à l'acceptation de l'ouvrage et de la conformité de l'ouvrage avec les données techniques et les données de l'ouvrage.
- Le Maître de l'ouvrage procède à l'acceptation de l'ouvrage et de la conformité de l'ouvrage avec les données techniques et les données de l'ouvrage.
- Le Maître de l'ouvrage procède à l'acceptation de l'ouvrage et de la conformité de l'ouvrage avec les données techniques et les données de l'ouvrage.
- Le Maître de l'ouvrage procède à l'acceptation de l'ouvrage et de la conformité de l'ouvrage avec les données techniques et les données de l'ouvrage.
- Le Maître de l'ouvrage procède à l'acceptation de l'ouvrage



L'ENTREPRENEUR EST TENU DE VÉRIFIER LES COTES RENSEIGNÉES SUR LES PLANS. LES PLANS RESTENT LA PROPRIÉTÉ DE L'ARCHITECTE