

PLAN 1/3 (IMPLANTATION)

PLAN DE DIVISION DANS LE CADRE D'UN ACTE DE BASE POUR LE BATIMENT B123 (LOT 1)

PROVINCE DE LIEGE / COMMUNE DE ANS / LONCIN

Situation: rue Emile Vandervelde 106/106b, 4430 Loncin (Ans)

Parcelles sources cadastrées (ou l'ayant été) : Ans / 3ème division / Loncin / section B / num 320y4, 321z3

Parcelle source précadastrée : Ans / 3ème division / Loncin / section B / num 337A

Propriétaire (unique) : Général Construction Liege S.A.
dont le siège social est situé rue de la Station 44, 4032 Chênée

Suivant Permis d'urbanisme de constructions groupées n°121/2013
(réf SPW L32867/356602 LR/FF) octroyé en date du 11 mai 2016

Suivant Ouverture de voirie communale octroyé par le conseil communal en date du 27 mai 2015

- Référence:
- Levé planimétrique et altimétrique de la situation existante Levé et dressé par le Bureau Maréchal et Baudinet le 16 septembre 2013
 - Plan d'implantation du permis effectué par le Bureau d'Architecture Cousin s.p.r.l. le 8 novembre 2013
 - Plan terrier de la future voirie communale dressé selon plan du même soussigné le 7 février 2014
 - Plan de mesurage et de division dressé selon plan du même soussigné le 23 juin 2022

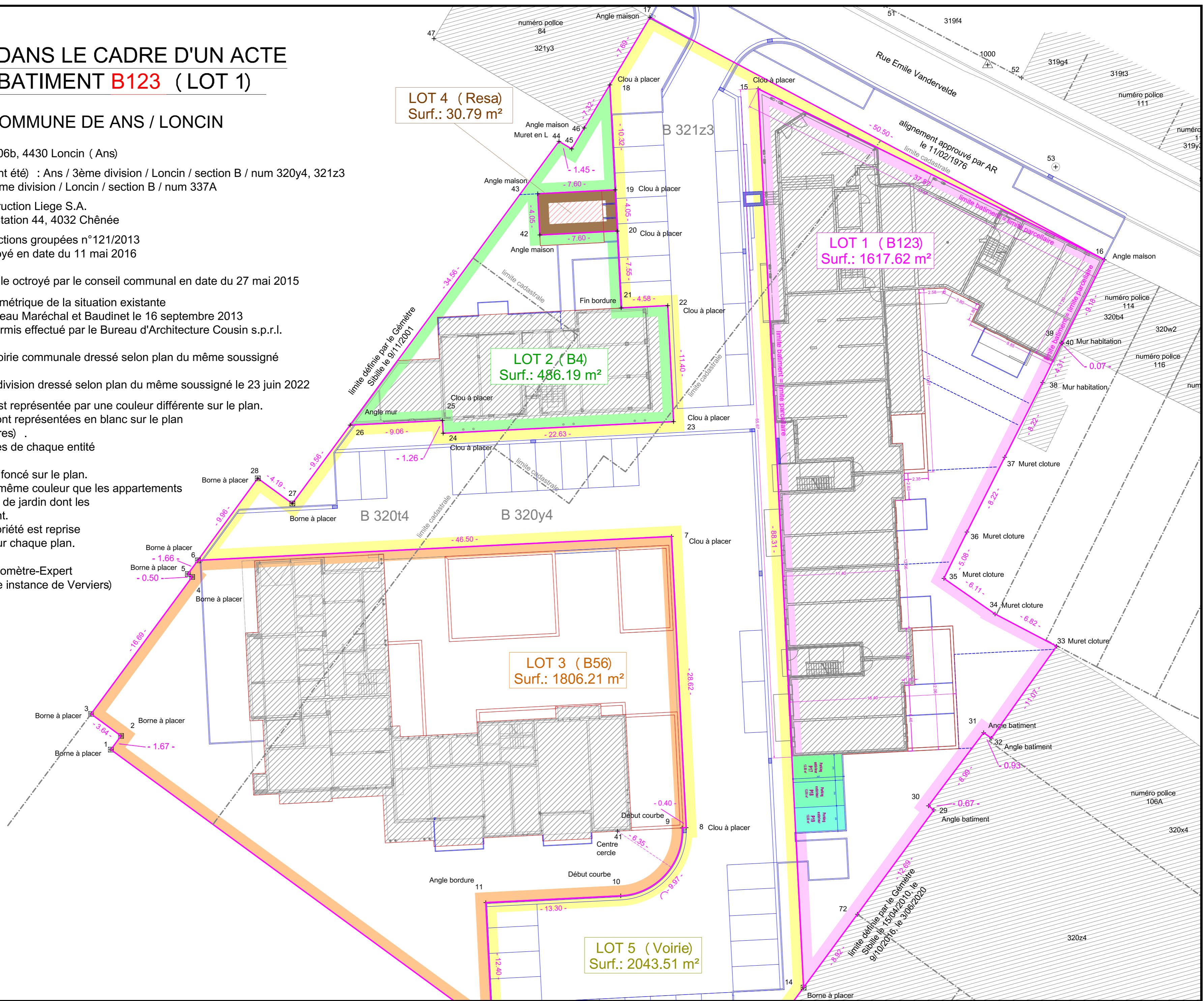
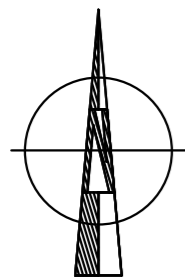
- Légende:
- Chaque entité privative est représentée par une couleur différente sur le plan.
 - Les parties communes sont représentées en blanc sur le plan (ou en gris pour les toitures).
 - Les surfaces nettes totales de chaque entité (apart. / terrasses) sont notées en rose/brun foncé sur le plan.
 - Les motifs "gazon" de la même couleur que les appartements représentent les surfaces de jardin dont les appartements en jouissent.
 - Le périmètre de la copropriété est reprise en liseré rose magenta sur chaque plan.

Dressé le 29 septembre 2022 par le Géomètre-Expert
(assermenté par le tribunal de première instance de Verviers)
soussigné



Ing MARICHAL Samuel
GEO040308

Echelle du plan de division: 1/250



PLAN DE DIVISION DANS LE CADRE D'UN ACTE DE BASE POUR LE BATIMENT B123 (LOT 1)

PROVINCE DE LIEGE / COMMUNE DE ANS / LONCIN

Situation: rue Emile Vandervelde 106/106b, 4430 Loncin (Ans)

Parcelles sources cadastrées (ou l'ayant été) :
Ans / 3ème division / Loncin/ section B / num 320y4, 321z3
Parcelle source précadastrée :
Ans / 3ème division / Loncin / section B / num 337A

Propriétaire (unique) : Général Construction Liege S.A.
dont le siège social est situé rue de la Station 44, 4032 Chênaie

Suivant Permis d'urbanisme de constructions groupées n°121/2013
(réf SPW L32867/356602 LR/FF) octroyé en date du 11 mai 2016

Suivant Ouverture de voirie communale octroyé par le conseil communal en date du 27 mai 2015

Référence: - Levé planimétrique et altimétrique de la situation existante
Levé et dressé par le Bureau Maréchal et Baudinet le 16 septembre 2013
- Plan d'implantation du permis effectué par le Bureau d'Architecture Cousin s.p.r.l.
le 8 novembre 2013
- Plan terrier de la future voirie communale dressé selon plan du même soussigné
le 7 février 2014
- Plan de mesurage et de division dressé selon plan du même soussigné le 23 juin 2022

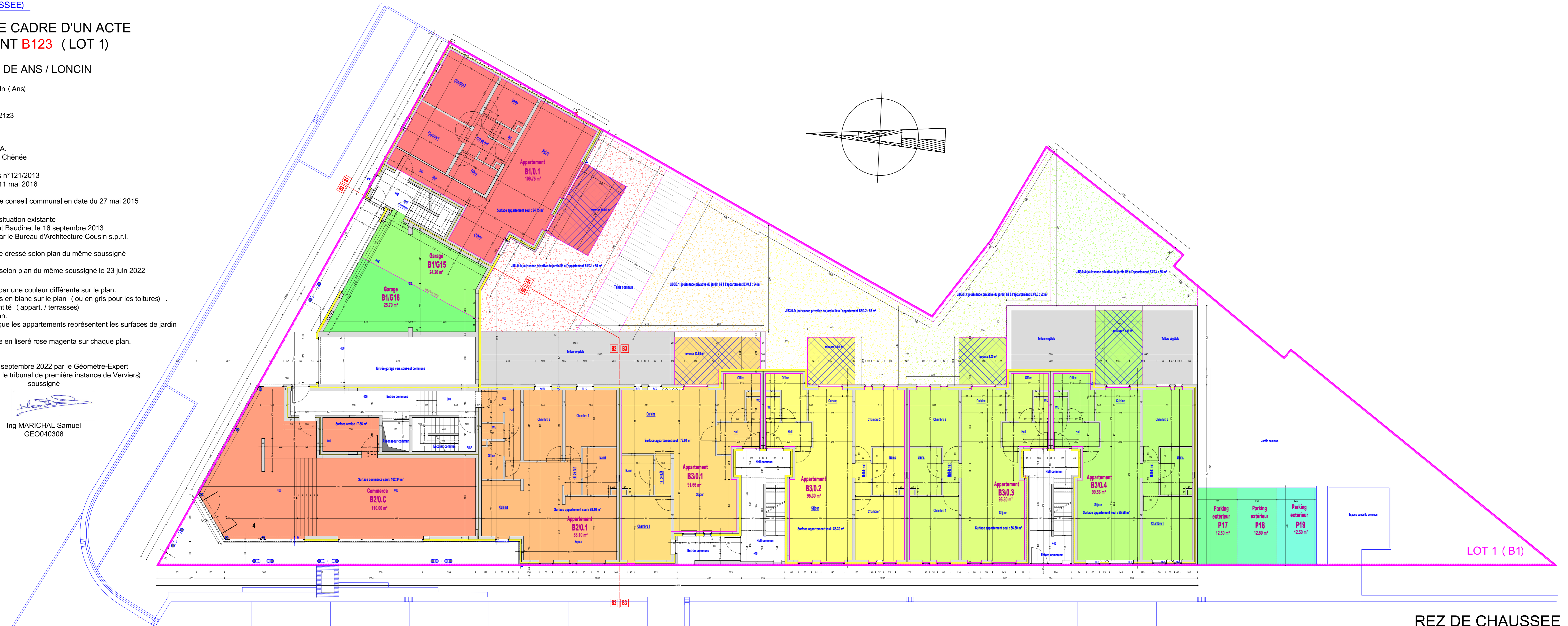
Légende: - Chaque entité privative est représentée par une couleur différente sur le plan.
- Les parties communes sont représentées en blanc sur le plan (ou en gris pour les toitures)
- Les surfaces nettes totales de chaque entité (appart. / terrasses)
sont notées en rose/brun foncé sur le plan.
- Les motifs "gazon" de la même couleur que les appartements représentent les surfaces de jardin
dont les appartements en jouissent.
- Le périmètre de la copropriété est repris en liseré rose magenta sur chaque plan.

Dressé le 29 septembre 2022 par le Géomètre-Expert
(assermenté par le tribunal de première instance de Verviers)
soussigné

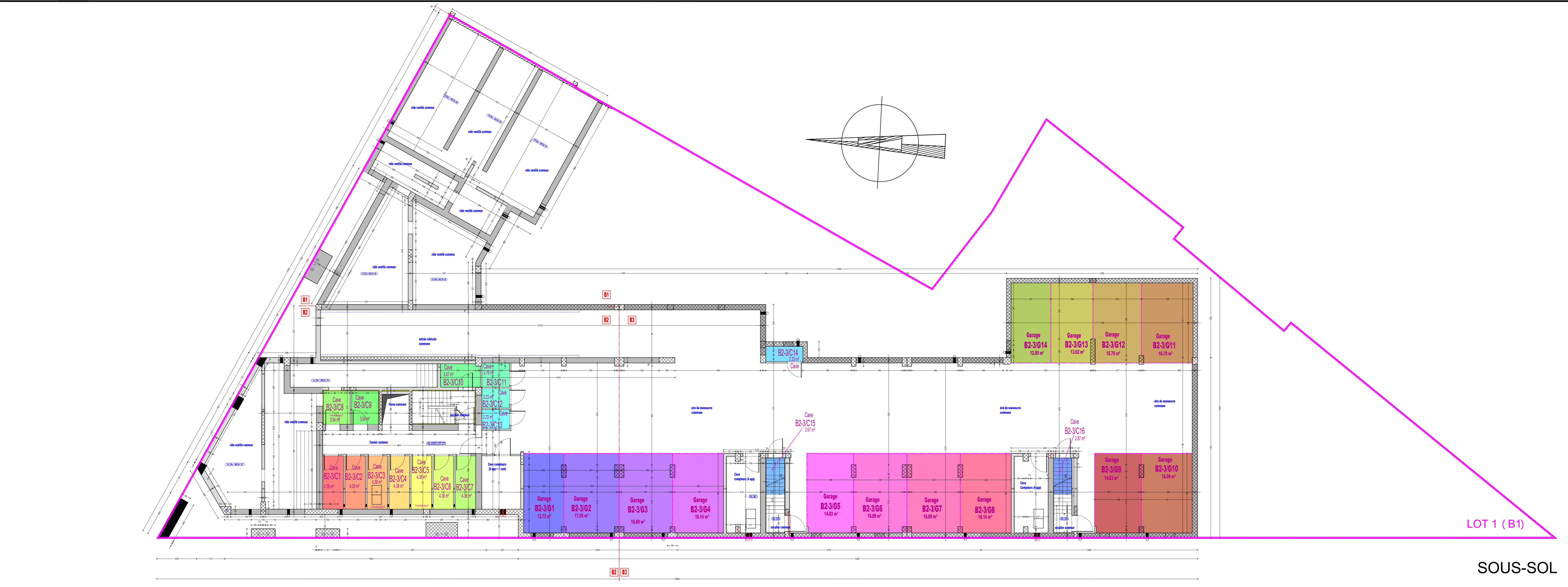


Ing MARICHAL Samuel
GEO040308

Echelle du plan de division: 1/100



REZ DE CHAUSSEE



SOUS-SOL

PLAN DE DIVISION DANS LE CADRE D'UN ACTE DE BASE POUR LE BATIMENT B123 (LOT 1)

PROVINCE DE LIEGE / COMMUNE DE ANS / LONCIN

Situation: rue Emile Vandervelde 106/106b, 4430 Loncin (Ans)

Parcelles sources cadastrées (ou l'ayant été) :
Ans / 3ème division / Loncin/ section B / num 320y4, 321z3
Parcelle source précadastrée :
Ans / 3ème division / Loncin / section B / num 337A

Propriétaire (unique) : Général Construction Liege S.A.
dont le siège social est situé rue de la Station 44, 4032 Chênée

Suivant Permis d'urbanisme de constructions groupées n°121/2013
(réf SPW L32867/356602 LR/FF) octroyé en date du 11 mai 2016

Suivant Ouverture de voirie communale octroyé par le conseil communal en date du 27 mai 2015

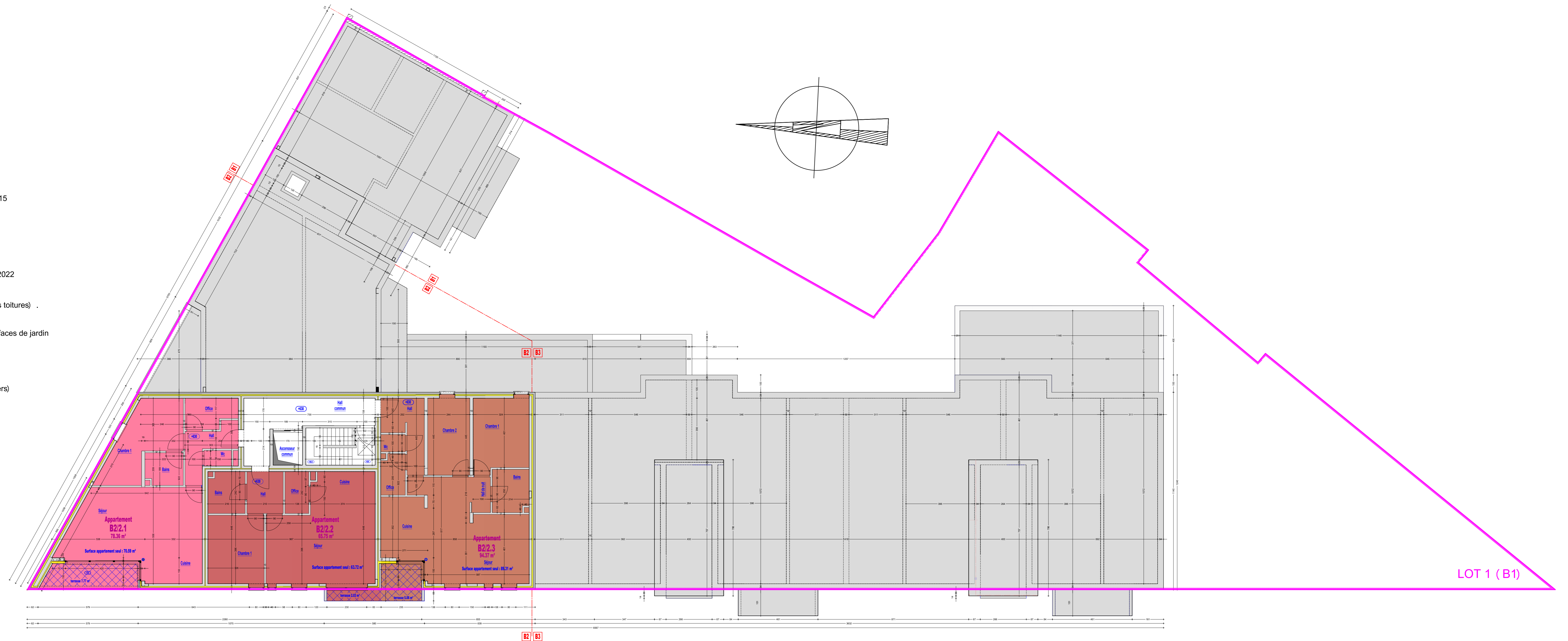
Référence: - Levé planimétrique et altimétrique de la situation existante
Levé et dressé par le Bureau Maréchal et Baudinet le 16 septembre 2013
- Plan d'implantation du permis effectué par le Bureau d'Architecture Cousin s.p.r.l.
le 8 novembre 2013
- Plan terrier de la future voirie communale dressé selon plan du même soussigné
le 7 février 2014
- Plan de mesurage et de division dressé selon plan du même soussigné le 23 juin 2022

Légende: - Chaque entité privative est représentée par une couleur différente sur le plan.
- Les parties communes sont représentées en blanc sur le plan (ou en gris pour les toitures).
- Les surfaces nettes totales de chaque entité (appart. / terrasses) sont notées en rose/brun foncé sur le plan.
- Les motifs "gazon" de la même couleur que les appartements représentent les surfaces de jardin dont les appartements en jouissent.
- Le périmètre de la copropriété est reprise en liseré rose magenta sur chaque plan.

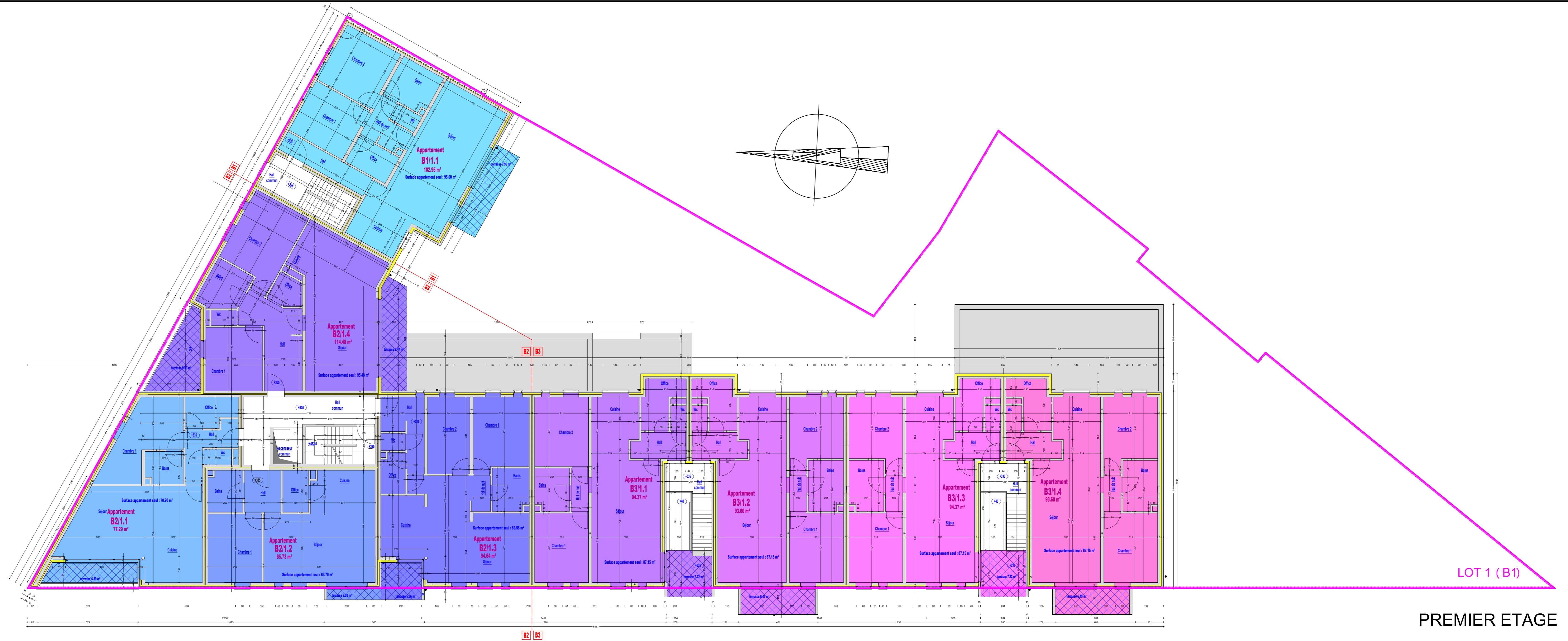
Dressé le 29 septembre 2022 par le Géomètre-Expert
(assemblé par le tribunal de première instance de Verviers)
soussigné

Ing MARICHAL Samuel
GEO040308

Echelle du plan de division: 1/100



SECOND ETAGE



PREMIER ETAGE