

kimmo

Kimmo, plus que des mots !

kimmo 
Kimmo, plus que des mots !



174 000 €

Réf. MONTIGNIES/SUR/SAMBRE, Leopold
Rue Léopold 42 - 6061 Montignies-sur-Sambre



146 m²



3



1

Kimmo.immo srl

Route de Philippeville 167 6010 Couillet
+32 491 05 06 13 - info@kimmo.immo
TVA: BE 0762 500 568 - IPI: 512.459

Coordonnées du bien

Rue	Rue Léopold
N°	42
CP	6061
Ville	Montignies-sur-Sambre
Pays	Belgique
Latitude	50.404713
Longitude	4.490343

PEB

PEB No. : 20191020003650

E totale : 38764

Espec : 259 kwh/m².an



Description globale du bien

Etat général	Bon
Surface habitable	124 m ²
Surface totale	146 m ²
Nombre de façades	2
Nombre d'étages	2
Nombre de pièces	11
Nombre de chambre(s)	3
Nombre de salle de bains	1
	Maison



Descriptif extérieur

Jardin (terrain arrière)		Terrasse (terrain arrière)
Aménagé pelouse		Orientation sud-est
Fermé murs		
Sud-est		
Plat		
Terrasse (terrain arrière)	12 m ²	
Éclairage Pergola prise(s) électrique(s) 1		
Sol carrelage		

Aménagement intérieur

Rez-de-chaussée	58 m ²
Salon, salle à manger, cuisine, salle de bains	
1er étage	38 m ²
Hall de nuit, chambre 1, chambre 2	
2ème étage	29 m ²
Chambre 3, dressing, escalier 2	
Sous-sol	21 m ²
Cave 1, cave 2	

Rez-de-chaussée

Salon



 superficie : 20.62 m²

Longueur : 4.65 m

Largeur : 4.43 m

Fenêtre

Châssis PVC double vitrage
type oscillo-battants volets type
roulant électrique matière pvc

Éclairage

Au plafond

Sol

Quick-Step

Prise(s) électrique(s)

5

Hauteur sous-plafond

2,75 m

Rez-de-chaussée

Salle à manger



 superficie : 16.12 m²

Longueur : 4.43 m

Largeur : 3.96 m

Hauteur sous-plafond

2,80 m

Sol

Quick-Step

Éclairage

Point lumineux au plafond

Chauffage

Radiateur(s)

Rez-de-chaussée

Cuisine



 superficie : 13.74 m²

Longueur : 4.21 m

Largeur : 3.42 m

Hauteur sous-plafond	2,40 m	Lave-vaisselle	
Prise(s) électrique(s)	4	Type intégré	
Type	Équipée	De la marque BOSCH	
Accès	Terrasse	Fenêtre	Châssis PVC double vitrage type oscillo-battants porte-fenêtre
Évier		Sol	Carrelage
Double		Éclairage	Point lumineux au plafond
Avec égouttoir		Chauffage	Radiateur(s)
Matière inox		Placard	Portes battantes
Plaque de cuisson	Type vitrocéramique		
Hotte			
Type hotte télescopique			
De la marque Zanussi			

Rez-de-chaussée

Salle de bains



 superficie : 7.43 m²

Longueur : 4.30 m

Largeur : 1.78 m

Hauteur sous-plafond	2,16 m	Sèche-serviettes	Oui
Prise(s) électrique(s)	1	Murs	Totalement carrelés
Type	Douche dans le bain	Fenêtre	Châssis bois double vitrage type oscillo-battants
Baignoire	D'angle	Éclairage	Point lumineux au plafond
WC	Suspendu	Sol	Carrelage
Lavabo	Simple		

1er étage

Chambre 1



 superficie : 20.63 m²

Longueur : 4.63 m

Largeur : 4.45 m

Fenêtre

Châssis PVC double vitrage
volets type roulant manuel
matière pvc type oscillo-battants

Éclairage

Point lumineux au plafond

Sol

Quick-Step

Chauffage

Radiateur(s)

Hauteur sous-plafond

2,55 m

Prise(s) électrique(s)

2

Type de plafond

Lambris

1er étage

Chambre 2



 superficie : 12.25 m²

Longueur : 4.42 m

Largeur : 3.02 m

Fenêtre

Châssis PVC double vitrage
type oscillo-battants volets type
roulant manuel matière pvc

Type de plafond

Lambris

Sol

Quick-Step

Éclairage

Point lumineux au plafond

Hauteur sous-plafond

2,55 m

Chauffage

Radiateur(s)

2ème étage

Chambre 3



 superficie : 19.34 m²

Longueur : 4.57 m

Largeur : 4.39 m

Fenêtre	Châssis bois double vitrage type fenêtre de toit	Éclairage	Point lumineux au plafond
Sol	Vinyle	Chauffage	Radiateur(s)
Hauteur sous-plafond	2,60 m	Prise(s) électrique(s)	1
Type de plafond	Plafond mansardé		

2ème étage

Dressing



 superficie : 7.33 m²

Longueur : 3.47 m

Largeur : 2.11 m

Hauteur sous-plafond

2,40 m

Fenêtre

Châssis bois double vitrage type
fenêtre de toit

Type de plafond

Plafond mansardé
Puits de lumière

Sol

Vinyle

Sous-sol

Cave 1



 superficie : 12.45 m²

Longueur : 4.58 m

Largeur : 2.72 m

Sol	Carrelage
Hauteur sous-plafond	1,75 m
Type de plafond	Voussettes
Éclairage	Point lumineux mural

Sous-sol

Cave 2



 superficie : 8.81 m²

Longueur : 3.67 m

Largeur : 2.70 m

Sol	Carrelage
Hauteur sous-plafond	1,75 m
Type de plafond	Voussettes
Éclairage	Point lumineux mural

Autres

1ER ÉTAGE - HALL DE NUIT

 superficie : 4.85 m²

Longueur : 4.44 m

Largeur : 2.05 m

Escalier

Matériaux bois
Type 1/4 tournant

Sol

Quick-Step
Hauteur sous-plafond
Prise(s) électrique(s)

Quick-Step

2,50 m

1

2ÈME ÉTAGE - ESCALIER

 superficie : 1.87 m²

Longueur : 2.43 m

Largeur : 0.77 m

Escalier

Bois
Droit

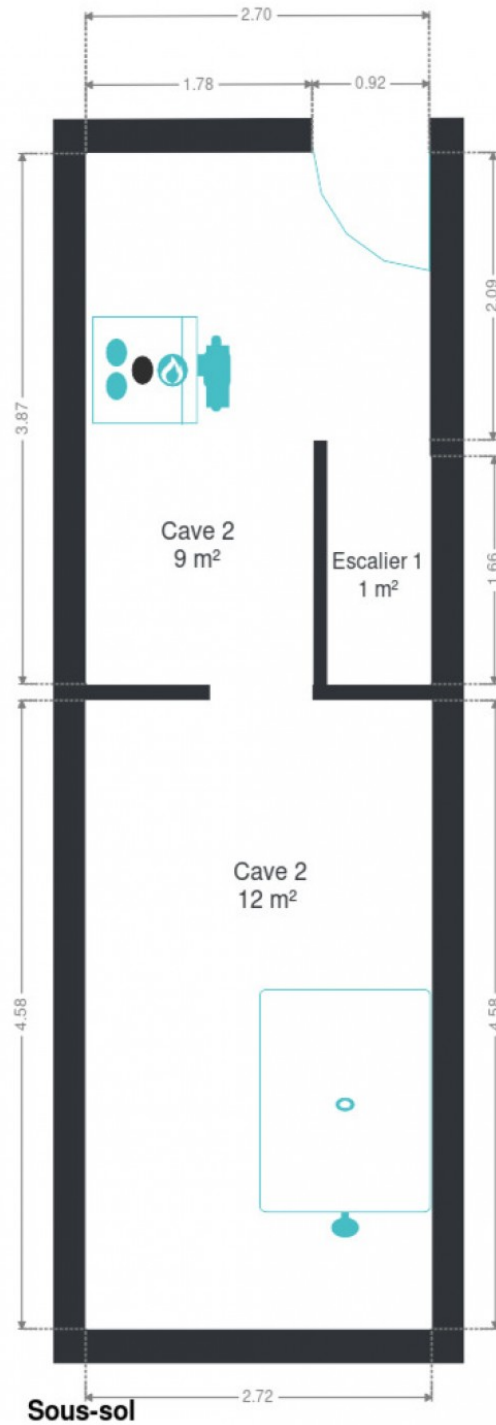
Éclairage

Au plafond

RÉCAPITULATIF DES MÉTRÉS

Rez-de-chaussée	Longueur	Largeur	Superficie
Salon	4.65 m	4.43 m	20.62 m ²
Salle à manger	4.43 m	3.96 m	16.12 m ²
Cuisine	4.21 m	3.42 m	13.74 m ²
Salle de bains	4.30 m	1.78 m	7.43 m ²
1er étage	Longueur	Largeur	Superficie
Hall de nuit	4.44 m	2.05 m	4.85 m ²
Chambre 1	4.63 m	4.45 m	20.63 m ²
Chambre 2	4.42 m	3.02 m	12.25 m ²
2ème étage	Longueur	Largeur	Superficie
Chambre 3	4.57 m	4.39 m	19.34 m ²
Dressing	3.47 m	2.11 m	7.33 m ²
Escalier	2.43 m	0.77 m	1.87 m ²
Sous-sol	Longueur	Largeur	Superficie
Cave 1	4.58 m	2.72 m	12.45 m ²
Cave 2	3.67 m	2.70 m	8.81 m ²
Total			145.44 m²

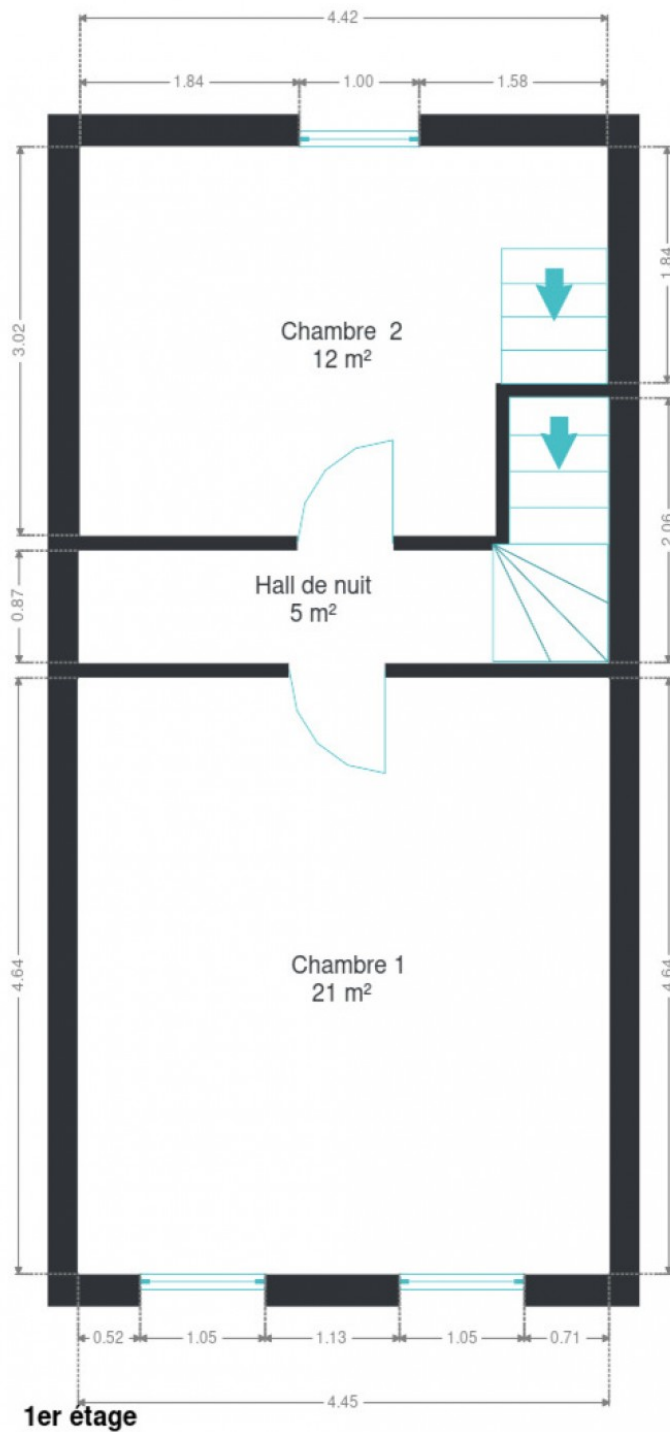
Plan - Sous-sol



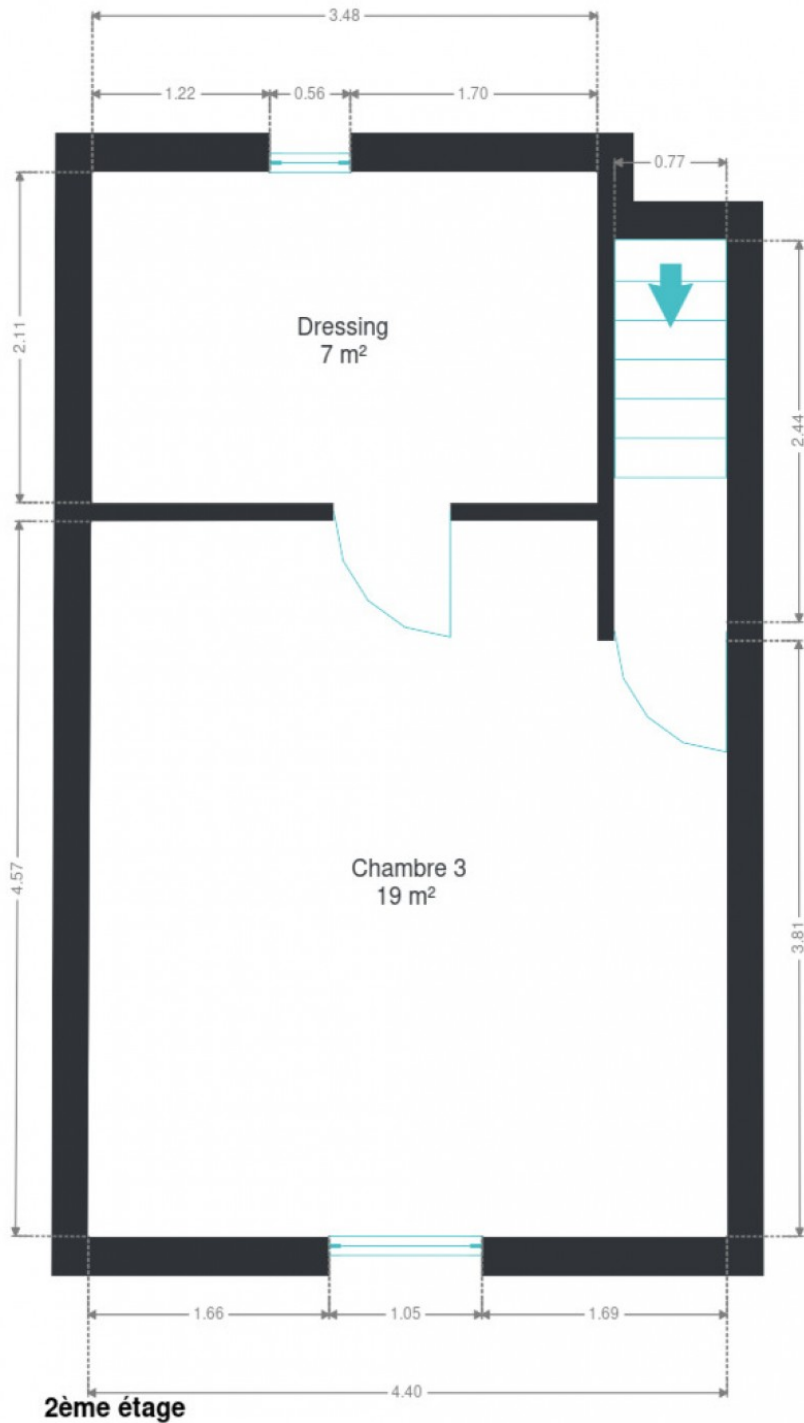
Plan - Rez-de-chaussée



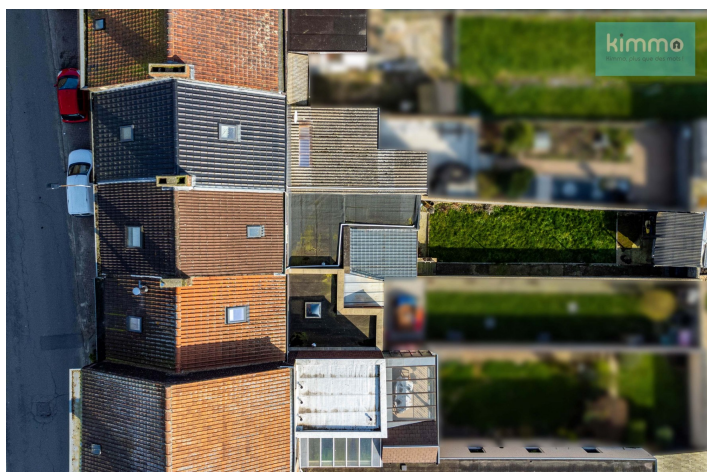
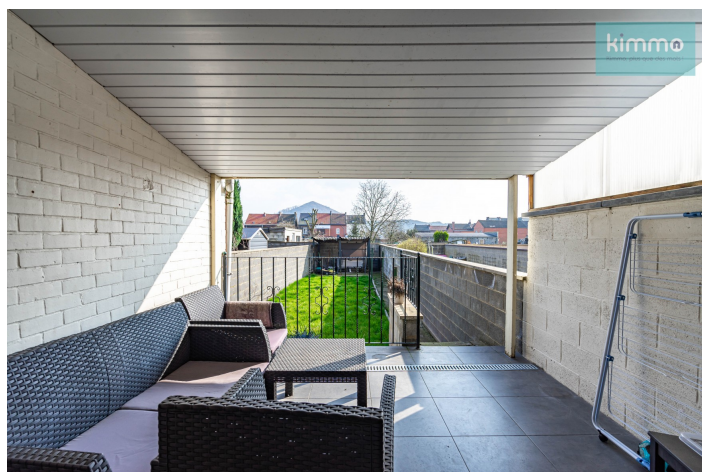
Plan - 1er étage



Plan - 2ème étage



Extérieur



Technique

Couverture	Tuiles terre cuite
Matériaux façade	Brique
Châssis	Vitrage double, couleur blanc, matière Pvc
Certificat d'électricité	Oui, conforme
Compteur électrique	
Mono-horaire	
Certificat d'électricité oui, conforme	
Chauffage	
Type centrak, nature mazout, mode radiateur(s)	
Saint-roch	
Marque saint-roch	
TV	Prise tv
Citerne mazout	Apparente
Vides ventilés	1



Description détaillée de l'environnement

MOBILITÉ

Arrêt de bus	350 m
Accès ferroviaire	3600 m
Accès autoroutier	2800 m

ÉCOLES

HELHa Montignies-sur-Sambre	753 m
A. Ecoles primaires et maternelles, Montignies-s-S.	1104 m



POINTS D'INTÉRÊTS

Réparation de voiture	417 m
Auto5 Chatelineau	
Magasin de vélos	513 m
Decathlon Châtelineau	
Supermarché	664 m
Cora Châtelineau	
Magasin de meubles	667 m
BricoPlanit Châtelet	
Université	767 m
UCLouvain Charleroi	
Magasin de meubles	1054 m
Usico Meubles	
Hôpital	1555 m
GHdC - site Saint-Joseph	
Point d'intérêt	1736 m
Haute École Louvain en Hainaut (HELHa) - Gilly	

Plan situation



🏠 Kimmo

📍 Route de Philippeville 167, 6010
Couillet

✉ info@kimmo.immo

☎ +32 71 77 28 38

🏠 N° IPI : 512.459

👤 Kimberley Mousset

✉ info@kimmo.immo

☎ +32 491 05 06 13

Kimberley

Mousset