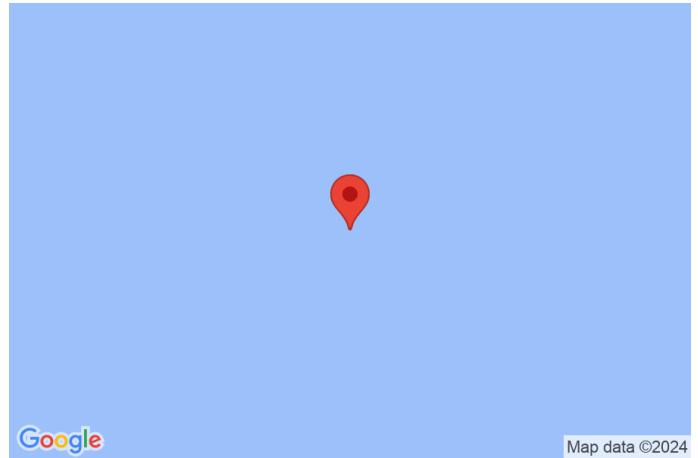


s20431

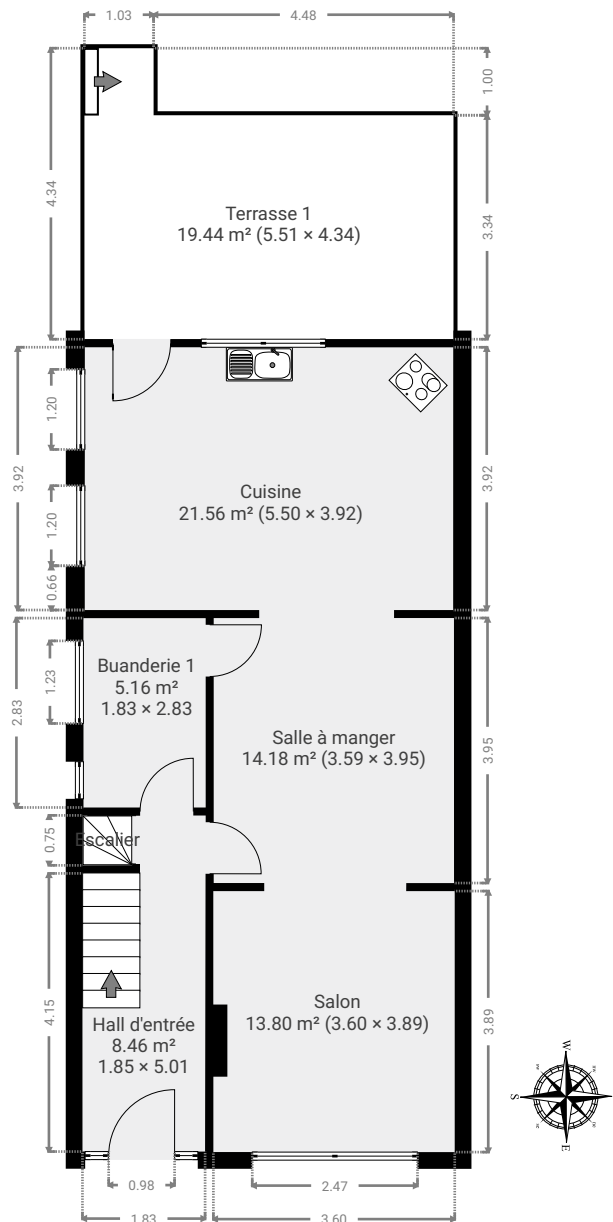
ENVOYÉ PAR
Opérateur 2 Servisco
opérateur2@servisco.be

CRÉÉ LE
2024-03-14



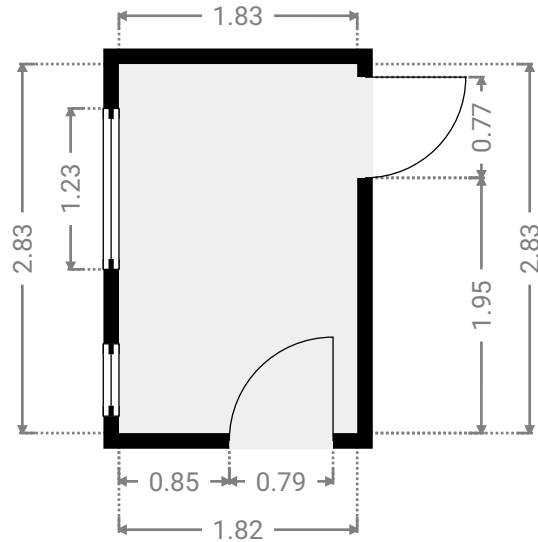
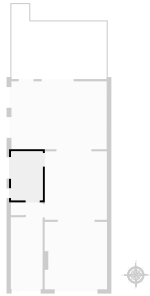
Surface totale 281.08 m ²	Étages 3	Pièces 17	Salle de bain 1
--	--------------------	---------------------	---------------------------

▼ Rez-de-chaussée

SURFACE TOTALE : 83.11 m² • SURFACE HABITABLE : 50.05 m² • PIÈCES : 6

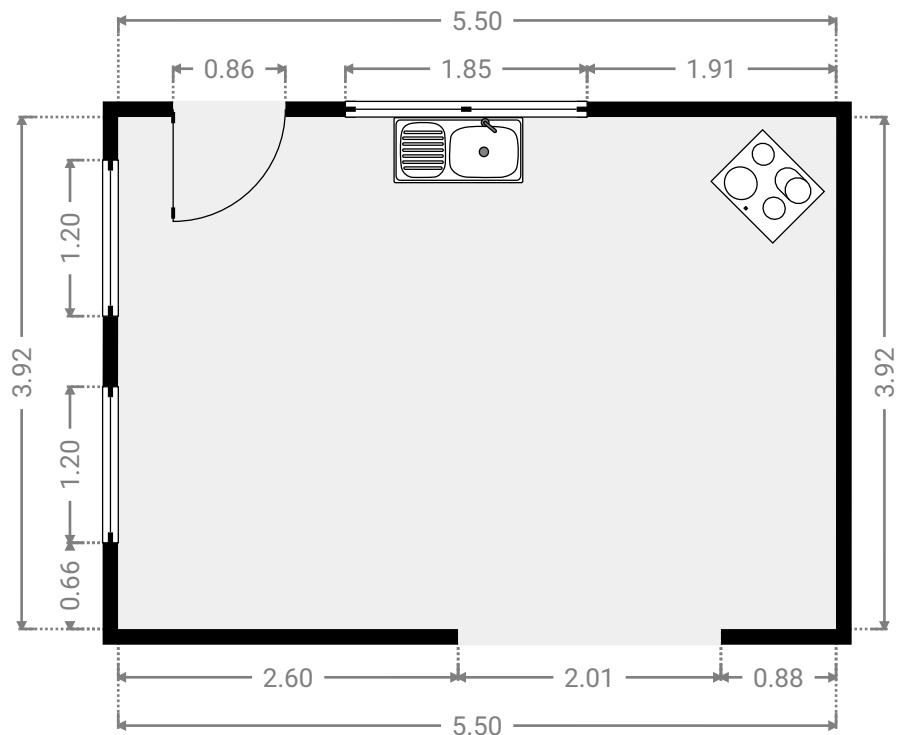
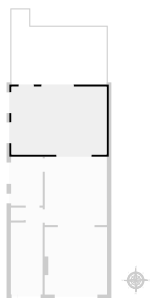
▼ **Buanderie 1**
Rez-de-chaussée

LARGEUR : 1.83 m • LONGUEUR : 2.83 m
SURFACE : 5.16 m² • PÉRIMÈTRE : 9.30 m



▼ **Cuisine**
Rez-de-chaussée

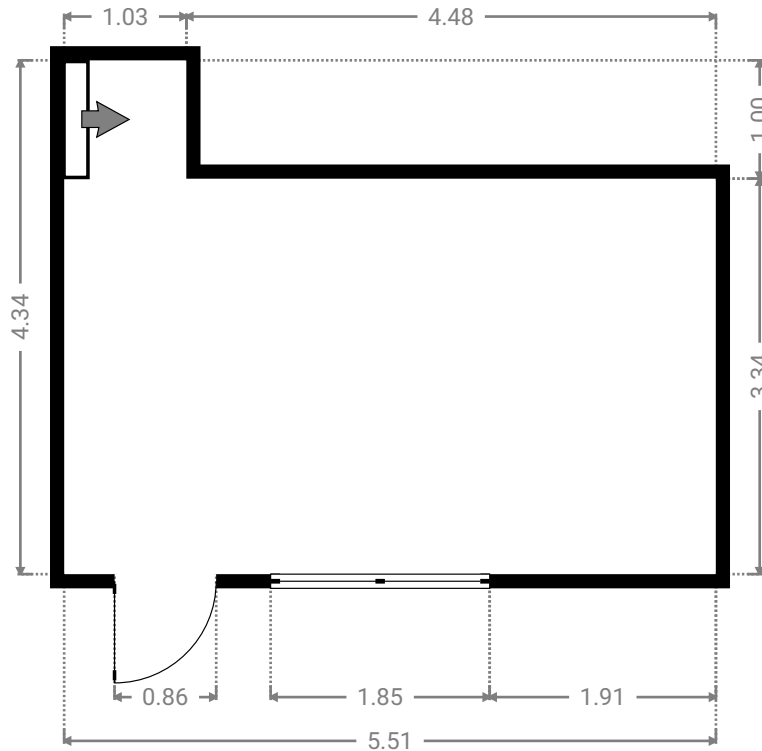
LARGEUR : 5.50 m • LONGUEUR : 3.92 m
SURFACE : 21.56 m² • PÉRIMÈTRE : 18.84 m



▼ Terrasse 1

Rez-de-chaussée

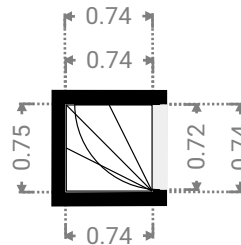
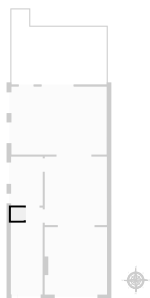
LARGEUR : 5.51 m • LONGUEUR : 4.34 m
 SURFACE : 19.44 m² • PÉRIMÈTRE : 19.70 m



▼ Escalier

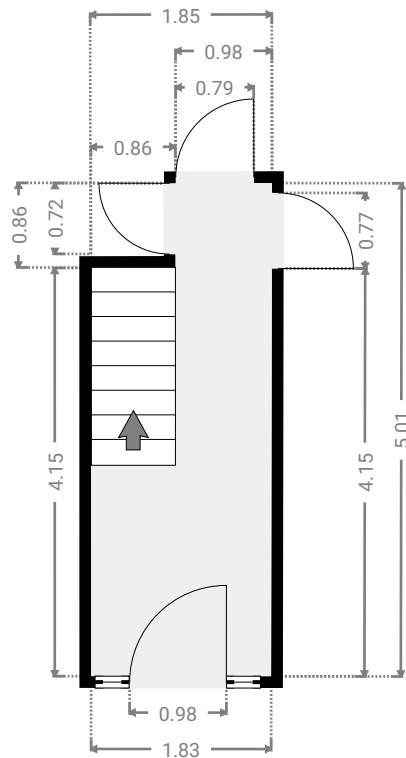
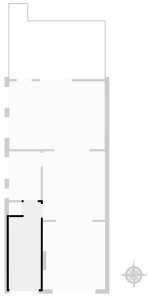
Rez-de-chaussée

LARGEUR : 0.74 m • LONGUEUR : 0.75 m
 SURFACE : 0.55 m² • PÉRIMÈTRE : 2.96 m



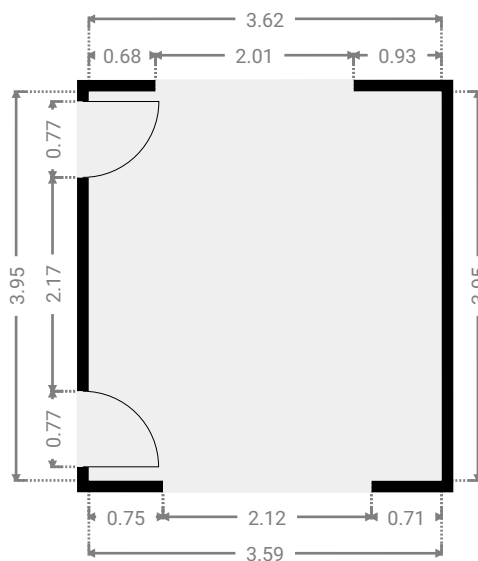
▼ **Hall d'entrée**
 Rez-de-chaussée

LARGEUR : 1.85 m • LONGUEUR : 5.01 m
SURFACE : 8.46 m² • PÉRIMÈTRE : 13.69 m



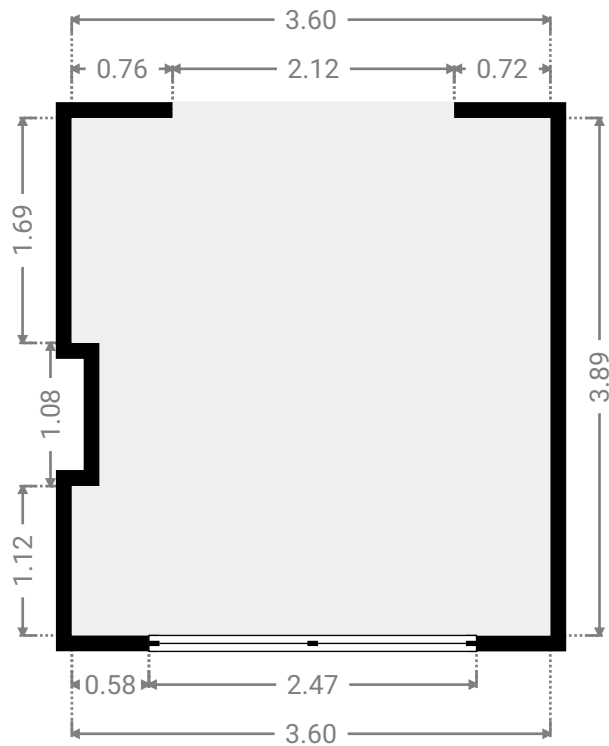
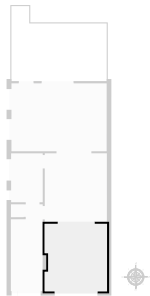
▼ **Salle à manger**
 Rez-de-chaussée

LARGEUR : 3.59 m • LONGUEUR : 3.95 m
SURFACE : 14.18 m² • PÉRIMÈTRE : 15.08 m



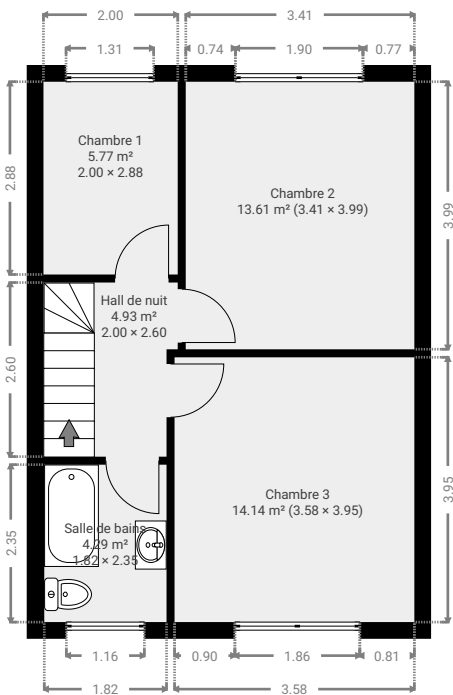
▼ **Salon**
Rez-de-chaussée

LARGEUR : 3.60 m • LONGUEUR : 3.89 m
SURFACE : 13.80 m² • PÉRIMÈTRE : 15.41 m



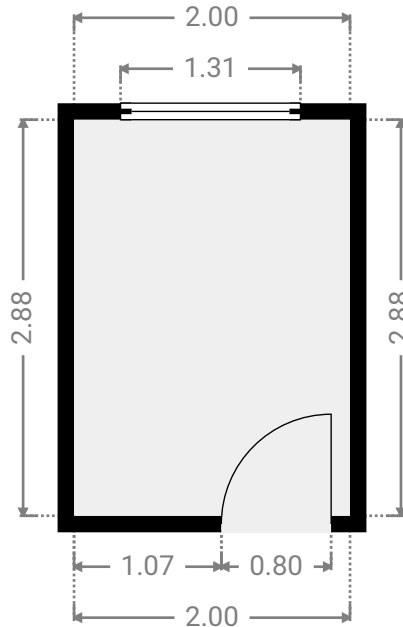
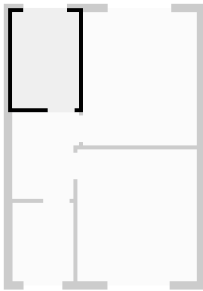
▼ 1er étage

SURFACE TOTALE : 42.71 m² • SURFACE HABITABLE : 37.78 m² • PIÈCES : 5



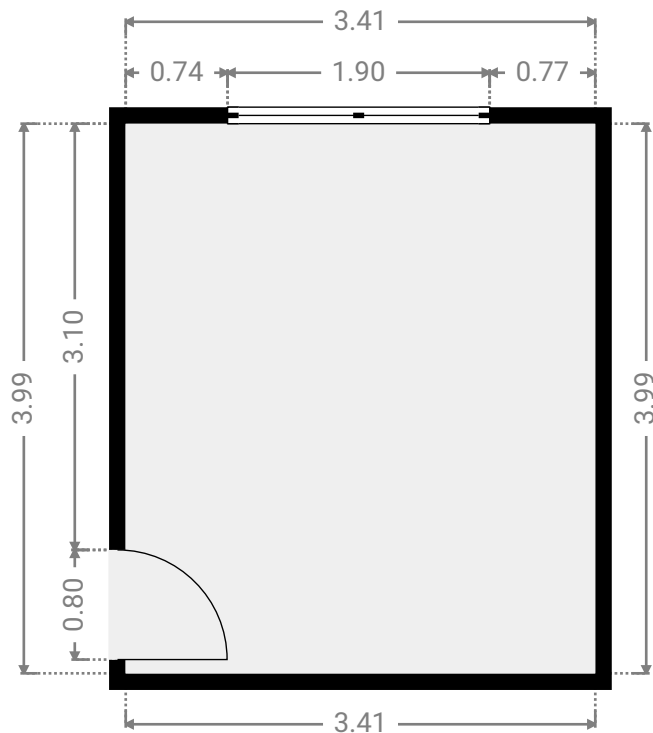
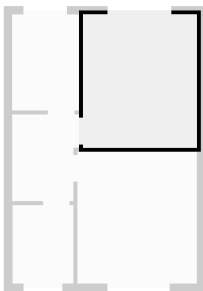
▼ **Chambre 1**
1er étage

LARGEUR : 2.00 m • LONGUEUR : 2.88 m
SURFACE : 5.77 m² • PÉRIMÈTRE : 9.76 m



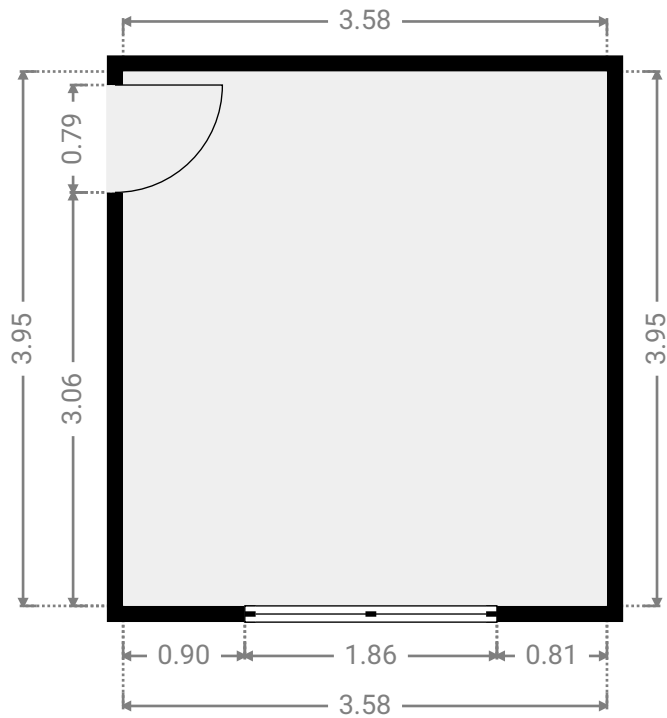
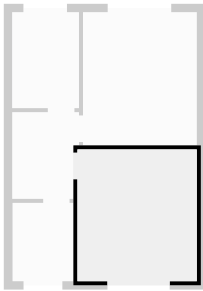
▼ **Chambre 2**
1er étage

LARGEUR : 3.41 m • LONGUEUR : 3.99 m
SURFACE : 13.61 m² • PÉRIMÈTRE : 14.80 m



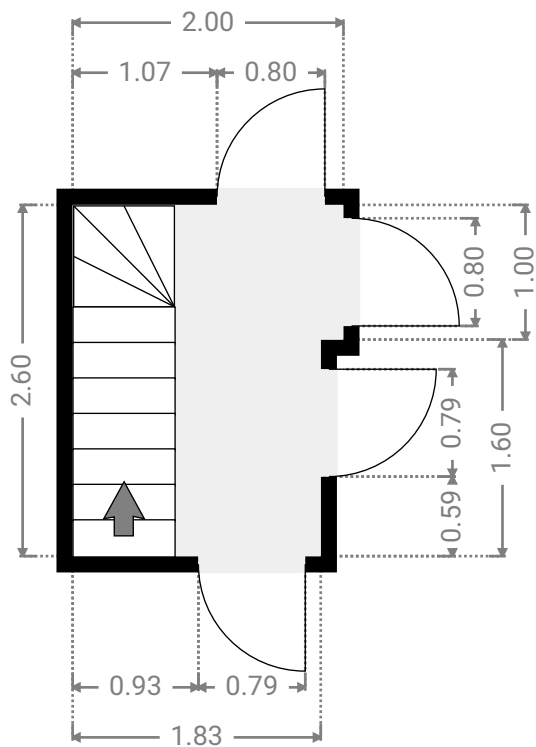
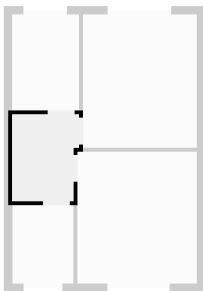
▼ **Chambre 3**
1er étage

LARGEUR : 3.58 m • LONGUEUR : 3.95 m
SURFACE : 14.14 m² • PÉRIMÈTRE : 15.06 m



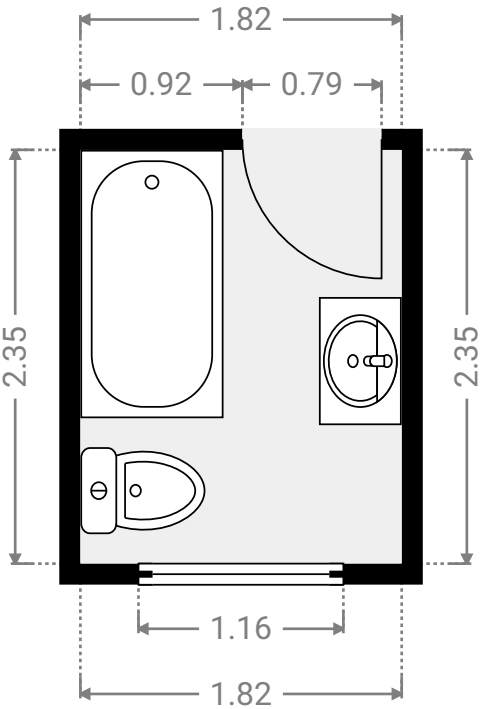
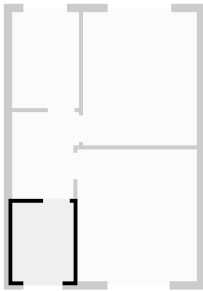
▼ **Hall de nuit**
1er étage

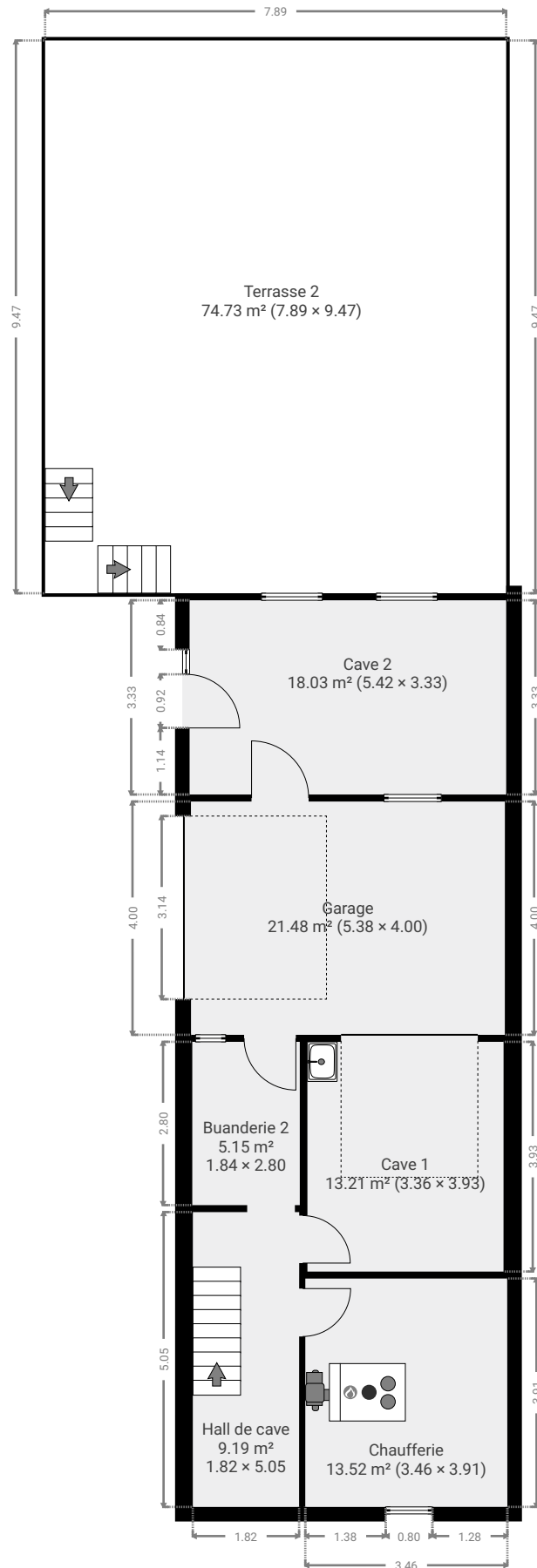
LARGEUR : 2.00 m • LONGUEUR : 2.60 m
SURFACE : 4.93 m² • PÉRIMÈTRE : 9.20 m



▼ **Salle de bains**
1er étage

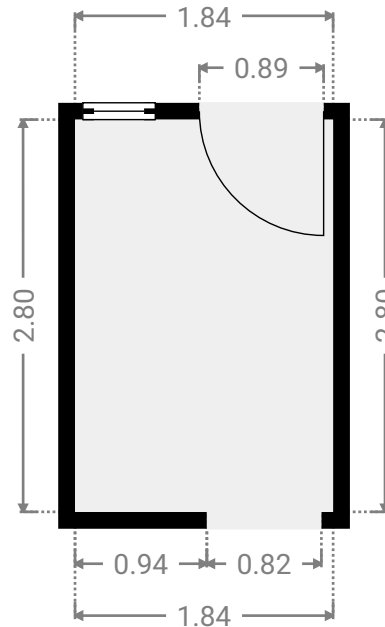
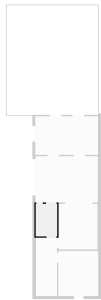
LARGEUR : 1.82 m • LONGUEUR : 2.35 m
SURFACE : 4.29 m² • PÉRIMÈTRE : 8.35 m



▼ **Sous-sol**SURFACE TOTALE : 155.26 m² • SURFACE HABITABLE : 13.49 m² • PIÈCES : 6

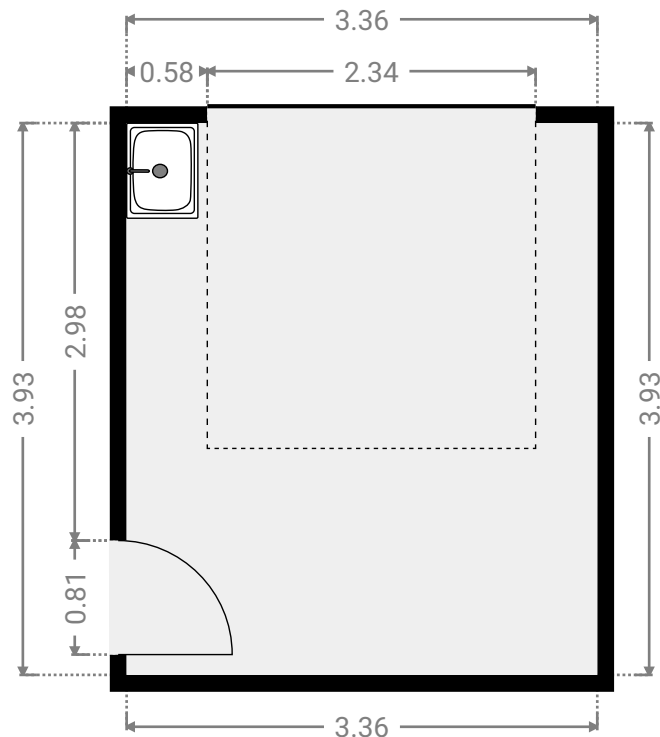
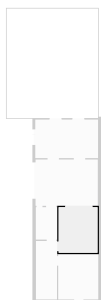
▼ **Buanderie 2**
Sous-sol

LARGEUR : 1.84 m • LONGUEUR : 2.80 m
SURFACE : 5.15 m² • PÉRIMÈTRE : 9.27 m



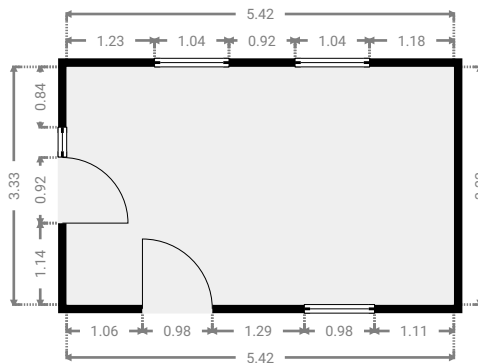
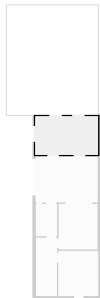
▼ **Cave 1**
Sous-sol

LARGEUR : 3.36 m • LONGUEUR : 3.93 m
SURFACE : 13.21 m² • PÉRIMÈTRE : 14.58 m



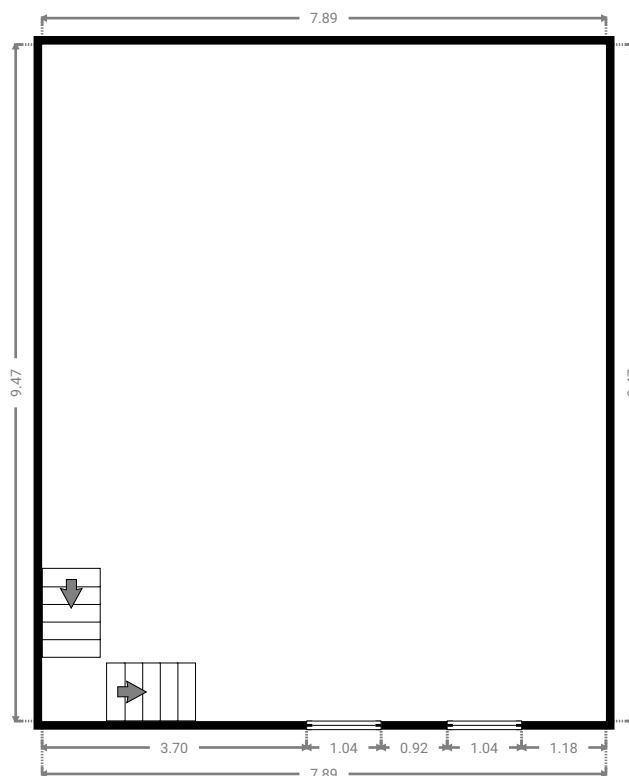
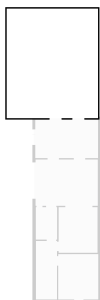
▼ **Cave 2**
Sous-sol

LARGEUR : 5.42 m • LONGUEUR : 3.33 m
SURFACE : 18.03 m² • PÉRIMÈTRE : 17.49 m



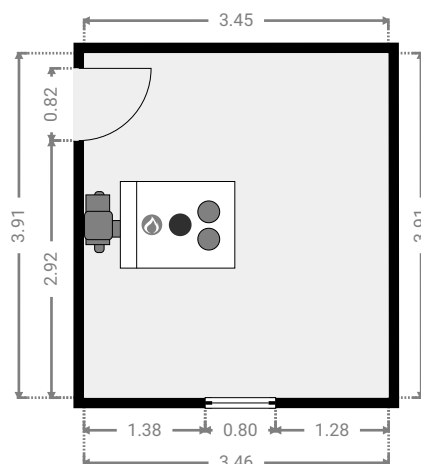
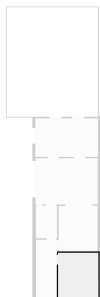
▼ **Terrasse 2**
Sous-sol

LARGEUR : 7.89 m • LONGUEUR : 9.47 m
SURFACE : 74.73 m² • PÉRIMÈTRE : 34.72 m



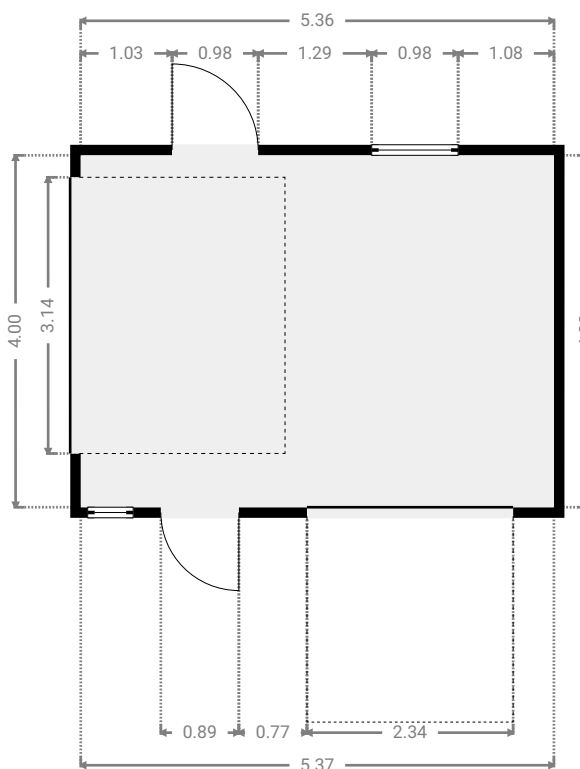
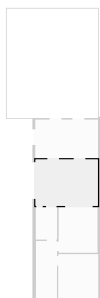
▼ Chauffage Sous-sol

LARGEUR : 3.46 m • LONGUEUR : 3.91 m
 SURFACE : 13.52 m² • PÉRIMÈTRE : 14.74 m



▼ Garage Sous-sol

LARGEUR : 5.38 m • LONGUEUR : 4.00 m
 SURFACE : 21.48 m² • PÉRIMÈTRE : 18.74 m



▼ **Hall de cave**
Sous-sol

LARGEUR : 1.82 m • LONGUEUR : 5.05 m
SURFACE : 9.19 m² • PÉRIMÈTRE : 13.74 m

