



290 000 €

Réf. cornillon24

Rue du cornillon 24 - 4100 Boncelles



197 m²



2



1

CASULA SPRL

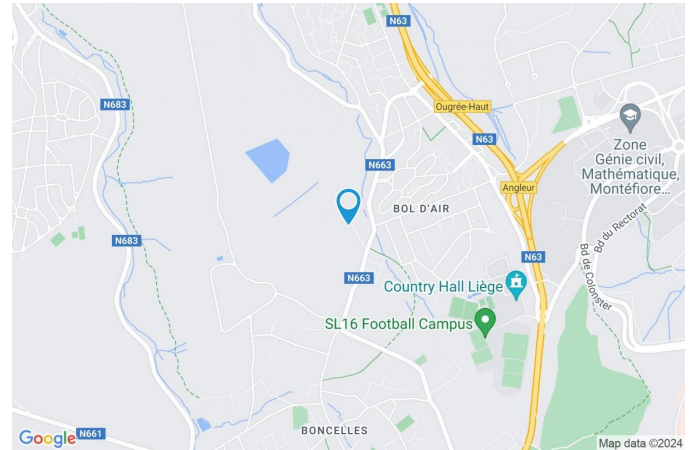
+32 84 77 00 43 - mail : info@easyhome-immo.be

Borchamps 24 --- 6900 Marche-en-Famenne

TVA : BE 0669 936 537 - IPI 509.677

Coordonnées du bien

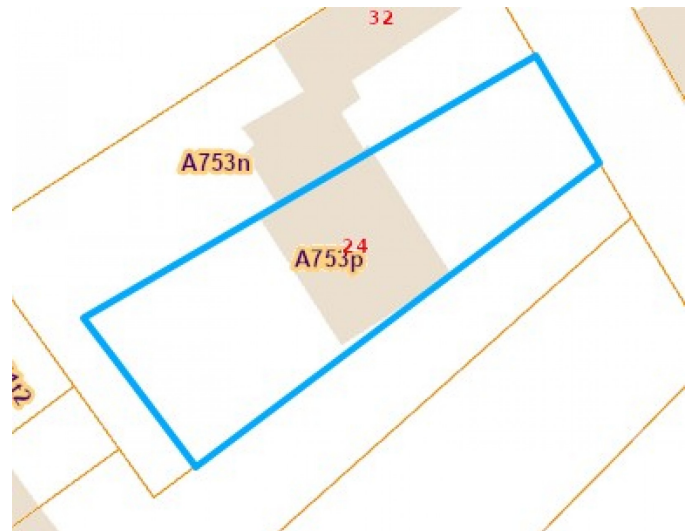
Rue	Rue du cornillon
N°	24
CP	4100
Ville	Boncelles
Pays	Belgique
Latitude	50.581429
Longitude	5.537652



PARCELLE - DIMENSIONS ET AMÉNAGEMENTS

➤ Orientation façade avant	Nord-est
➤ Déclivité	
➤ Largeur de la façade	11.00 m
➤ Surface bâtie au sol	128.00 m²
➤ Profondeur de la parcelle	42 m
➤ Surface de la parcelle	540.00 m²
➤ Largeur de la parcelle	10.00 m

Informations provenant du site du cadastre



Description globale du bien

Etat général	À rafraîchir
Surface habitable	116 m²
Surface totale	197 m²
Nombre de façades	4
Nombre d'étages	1
Nombre de pièces	13
Nombre de chambre(s)	2
Nombre de salle de bains	1
	Bel-étage
Garage	2 place(s)
Environnement	Zone d'habitation
Parking	5 place(s)



Descriptif extérieur

Jardin (terrain avant)	
À aménager	
Fermé palissades clôtures portail manuel	
Nord-est	
Plat	
Parking (terrain avant)	Place(s) 2
Allée (terrain avant)	Sol gravier

Aménagement intérieur

Rez-de-chaussée	99 m²
Hall d'entrée, garage 1, garage 1, cave 1, cave 2, wc	
1er étage	98 m²
Séjour, cuisine, chambre 1, chambre 2, salle de bains, bureau, hall	

Rez-de-chaussée

Hall d'entrée

 superficie : 17.00 m²

Longueur : 6.37 m

Largeur : 2.92 m

AccèsJardin
Cour**Porte**Aluminium
Simple**Fenêtre**

Châssis type sans ouverture matière aluminium

Fenêtre

Vitrage simple

Hauteur sous-plafond

2,2 m

Éclairage

Mural

EscalierCarrelages
Droit

Rez-de-chaussée

Garage 1



 superficie : 35.66 m²

Longueur : 9.44 m

Largeur : 3.77 m

Accès

Jardin
Cour

Nombre de voitures 2

Porte

Type ouverture manuelle
Matière métallique

Fenêtre

Fenêtre

Châssis type basculante matière aluminium
Vitrage simple

Sol Béton

Hauteur sous-plafond 2,1 m

Éclairage Point lumineux au plafond

Chauffage Radiateur(s)

Prise(s) électrique(s) 1

Rez-de-chaussée

Garage 1



 superficie : 22.93 m²

Longueur : 5.93 m

Largeur : 3.87 m

Accès

Jardin
Cour

Nombre de voitures 1

Porte

Type ouverture manuelle
Matière métallique

Fenêtre

Fenêtre

Châssis type basculante matière aluminium
Vitrage simple

Sol

Béton

Hauteur sous-plafond

2,1 m

Éclairage

Point lumineux au plafond

Chauffage

Radiateur(s)

Prise(s) électrique(s)

1

Rez-de-chaussée

Cave 1


 superficie : 8.62 m²

Longueur : 2.94 m

Largeur : 2.92 m

Sol	Béton
Hauteur sous-plafond	2,1 m
Éclairage	Point lumineux au plafond
Prise(s) électrique(s)	2

Rez-de-chaussée

Cave 2


 superficie : 13.08 m²

Longueur : 3.86 m

Largeur : 3.38 m

Fenêtre

Châssis type battants matière aluminium
Vitrage simple

Sol

Béton

Hauteur sous-plafond

2,1 m

Éclairage

Point lumineux au plafond

Prise(s) électrique(s)

2

Rez-de-chaussée

Wc

 superficie : 1.31 m²

Longueur : 1.48 m

Largeur : 0.88 m

WC Classique**Fenêtre**Châssis type battants matière aluminium
Vitrage simple**Sol**

Hauteur sous-plafond

Éclairage

Prise(s) électrique(s)

Carrelage

2,2 m

Point lumineux mural

1

1er étage

Séjour



 superficie : 36.38 m²

Longueur : 9.39 m

Largeur : 3.87 m

Accès	Balcon	Fenêtre	
Porte		Volets type manuel matière pvc	
Matière aluminium vitrée		Sol	Béton
Vitrage simple		Hauteur sous-plafond	2,9 m
Volets type manuel matière pvc		Éclairage	Point lumineux au plafond
Fenêtre		Chauffage	Radiateur(s)
Châssis type battants matière aluminium		Prise(s) électrique(s)	11
Vitrage simple		Prise télédistribution	Oui

1er étage

Cuisine

 superficie : 9.04 m²

Longueur : 3.06 m

Largeur : 2.94 m

Hauteur sous-plafond 2,9 m**Prise(s) électrique(s)** 8**Type** Non-équipée**Fenêtre**

Châssis type battants matière aluminium

Vitrage simple

Volets type manuel matière pvc

Sol**Éclairage****Chauffage**

Carrelage

Point lumineux au plafond

Radiateur(s)

1er étage

Chambre 1



 superficie : 15.50 m²

Longueur : 4.08 m

Largeur : 3.79 m

Accès	Balcon	Sol	Béton
Porte		Hauteur sous-plafond	2,9 m
Matière pvc aluminium		Éclairage	Point lumineux au plafond
Vitrage simple		Chauffage	Radiateur(s)
Volets type manuel matière pvc		Prise(s) électrique(s)	3
Fenêtre			
Châssis type battants matière aluminium			
Vitrage simple			
Volets type manuel matière pvc			

1er étage

Chambre 2



 superficie : 11.49 m²

Longueur : 3.78 m

Largeur : 3.03 m

Fenêtre

Châssis type battants matière aluminium
Vitrage simple
Volets type manuel matière pvc

Sol

Vinyle

Hauteur sous-plafond

2,9 m

Éclairage

Point lumineux au plafond

Chauffage

Radiateur(s)

Prise(s) électrique(s)

3

1er étage

Salle de bains



 superficie : 5.56 m²

Longueur : 2.94 m

Largeur : 1.89 m

Hauteur sous-plafond	2,9 m
Prise(s) électrique(s)	1
Type	Douche et bain
Douche	Carrelage + porte
Baignoire	Ovale
WC	Classique
Bidet	Oui
Lavabo	Double

Murs	Totalement carrelés
Fenêtre	Châssis type battants matière aluminium Vitrage simple Volets type manuel matière pvc
Éclairage	Point lumineux au plafond
Chauffage	Radiateur(s)
Sol	Carrelage

1er étage

Bureau

 superficie : 7.78 m²

Longueur : 3.79 m

Largeur : 2.05 m

Fenêtre

Châssis type battants matière aluminium

Vitrage simple

Volets type manuel matière pvc

Sol

Béton

Hauteur sous-plafond

2,9 m

Éclairage

Point lumineux au plafond

Chauffage

Radiateur(s)

Prise(s) électrique(s)

2

Autres

1ER ÉTAGE - HALL

 superficie : 12.38 m²

Longueur : 4.20 m

Largeur : 2.94 m

Hauteur sous-plafond

2,7 m

Sol

Carrelage

Éclairage

Point lumineux au plafond

Escalier

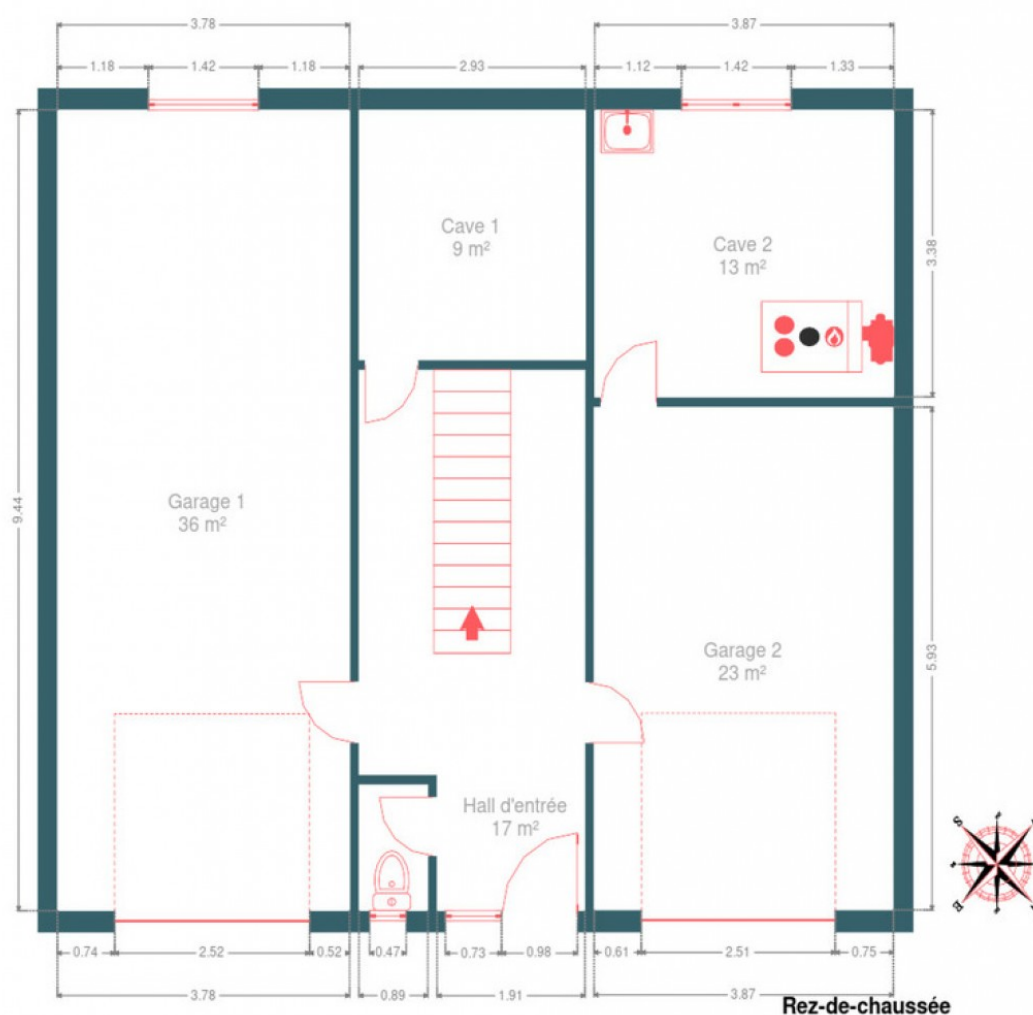
Matériaux carrelages

Type droit

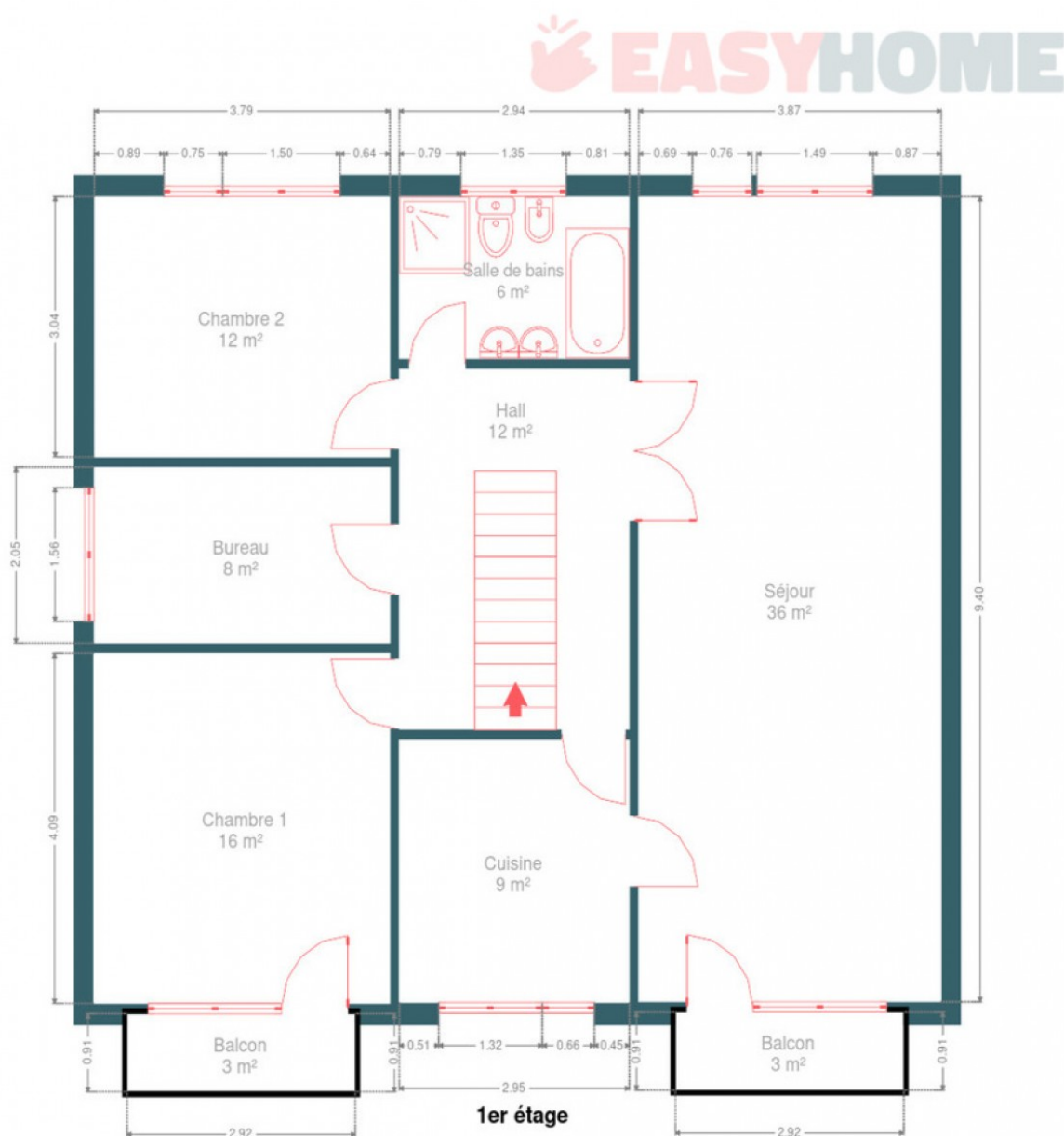
RÉCAPITULATIF DES MÉTRÉS

Rez-de-chaussée	Longueur	Largeur	Superficie
Hall d'entrée	6.37 m	2.92 m	17.00 m ²
Garage 1	5.93 m	3.87 m	22.93 m ²
Garage 1	9.44 m	3.77 m	35.66 m ²
Cave 1	2.94 m	2.92 m	8.62 m ²
Cave 2	3.86 m	3.38 m	13.08 m ²
Wc	1.48 m	0.88 m	1.31 m ²
1er étage	Longueur	Largeur	Superficie
Séjour	9.39 m	3.87 m	36.38 m ²
Cuisine	3.06 m	2.94 m	9.04 m ²
Chambre 1	4.08 m	3.79 m	15.50 m ²
Chambre 2	3.78 m	3.03 m	11.49 m ²
Salle de bains	2.94 m	1.89 m	5.56 m ²
Bureau	3.79 m	2.05 m	7.78 m ²
Hall	4.20 m	2.94 m	12.38 m ²
Total			196.73 m ²

Plan - Rez-de-chaussée



Plan - 1er étage



Extérieur



Technique

Année de construction 1979

Zingueries

Matériaux pvc

État bon

État Bon

Couverture Plateforme roofing

Matériaux façade Brique

Etat Bon

Châssis

Vitrage simple

Matière aluminium

Volets type manuel

Couleur gris

Chauffe-eau Nombre de litres 150

Panneaux solaires

Type de panneaux photovoltaïque

Nombre de panneaux 17

Compteur électrique Bi-horaire

Chauffage

Type central

Nature mazout

Mode radiateur(s)

Chaudière marque Kiwi

Thermostat d'ambiance

Compt. d'eau Nombre 1

TV Prise tv

Téléphone Oui

Internet Câble

Citerne mazout

Apparente

Capacité 1200 L



Description détaillée de l'environnement

MOBILITÉ

Arrêt de bus	350 m
Accès ferroviaire	4000 m
Accès autoroutier	6000 m

ÉCOLES

Ath. Royal Lucie Dejardin	809 m
---------------------------	-------



POINTS D'INTÉRÊTS

Université	1309 m
Wind Tunnel Laboratory (Soufflerie Aérodynamique)	
Université	1342 m
PiMW	
Magasin de vêtements	1575 m
JBC Bonnelles	
Magasin	1642 m
Renmans	
Réparation de voiture	1664 m
Auto5 Bonnelles	
Point d'intérêt	1768 m
Royal Golf Club du Sart-Tilman	
Restaurant	1787 m
Chez Yaya	
Point d'intérêt	1815 m
Circus Casino Bonnelles	

Plan situation



🏠 EasyHome
📍 Borchamps 24, 6900
Marche-en-Famenne
✉ info@easyhome-immo.be
☎ +32 84 77 00 43
🌐 <https://www.easyhome-immo.be/>
✅ N° IPI : 509.677

👤 Alexis cadena
✉ alexis@easyhome-immo.be
☎ +32 471 73 78 55
Alexis
Cadena