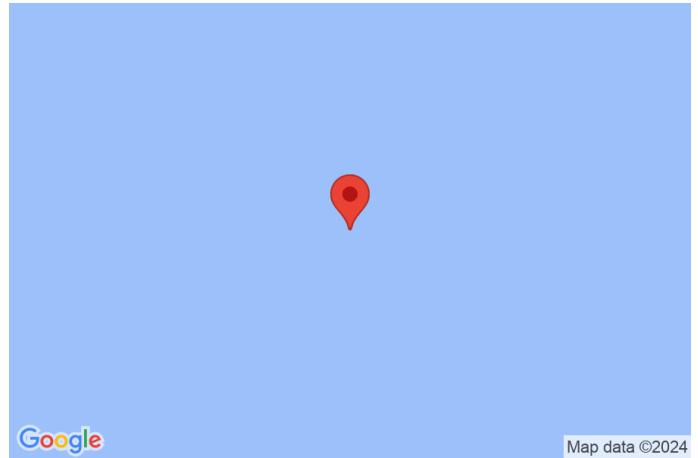


s20433

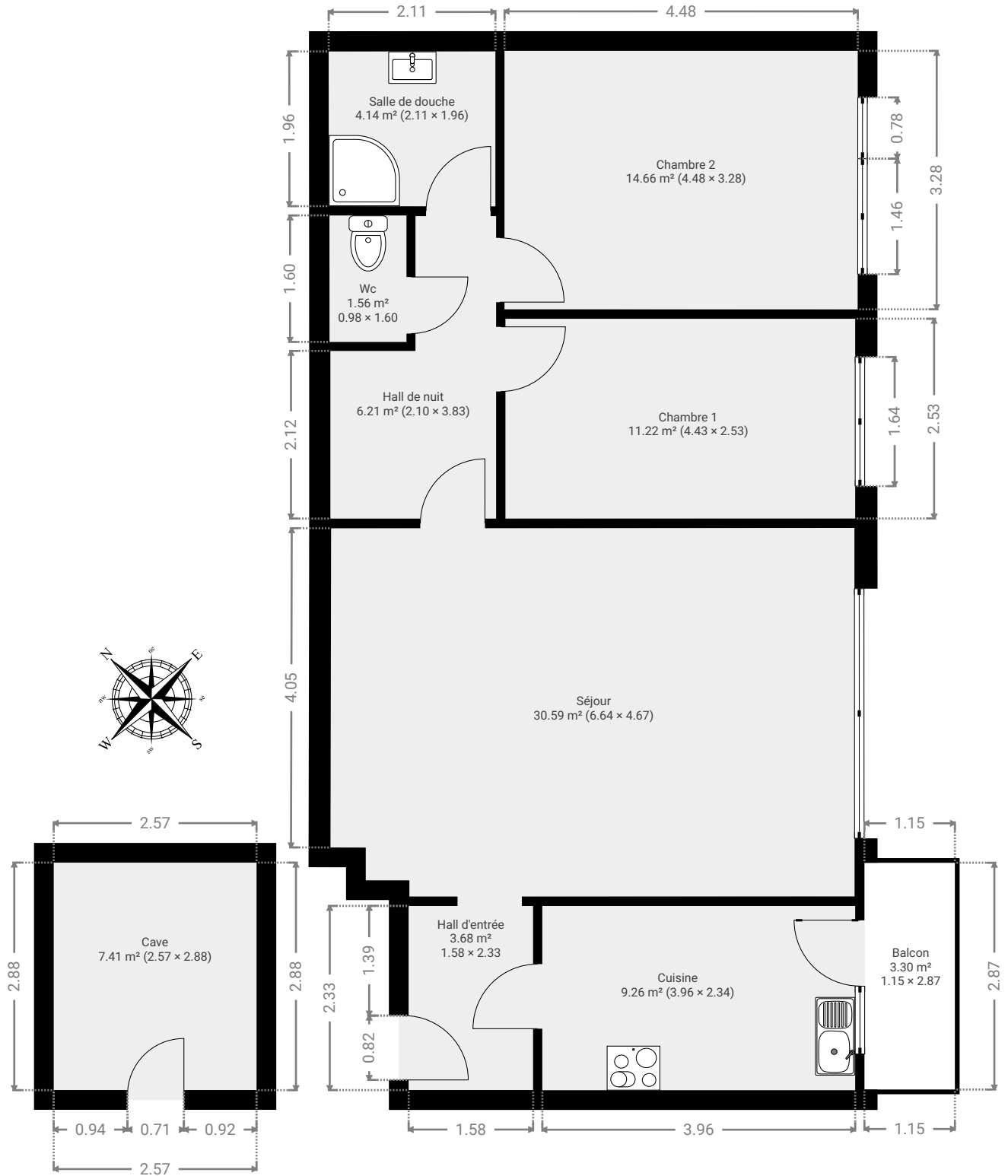
ENVOYÉ PAR
Opérateur 2 Servisco
opérateur2@servisco.be

CRÉÉ LE
2024-03-18



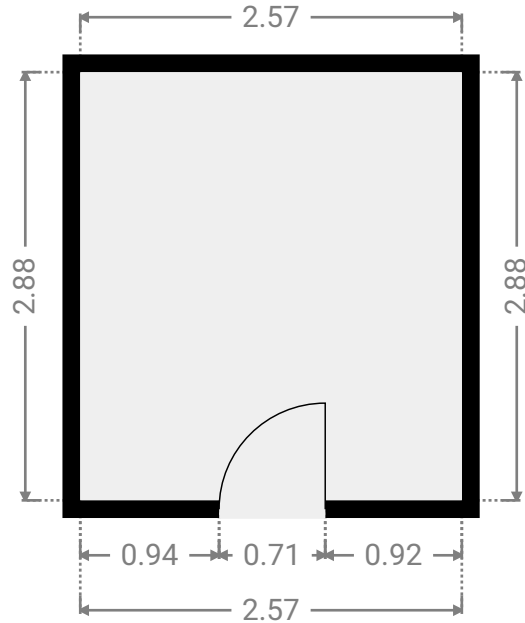
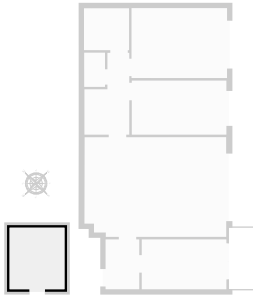
Surface totale 91.97 m ²	Étages 1	Pièces 9	Salle de bain 0
---	--------------------	--------------------	---------------------------

▼ Sous-sol

SURFACE TOTALE : 91.97 m² • SURFACE HABITABLE : 65.67 m² • PIÈCES : 9

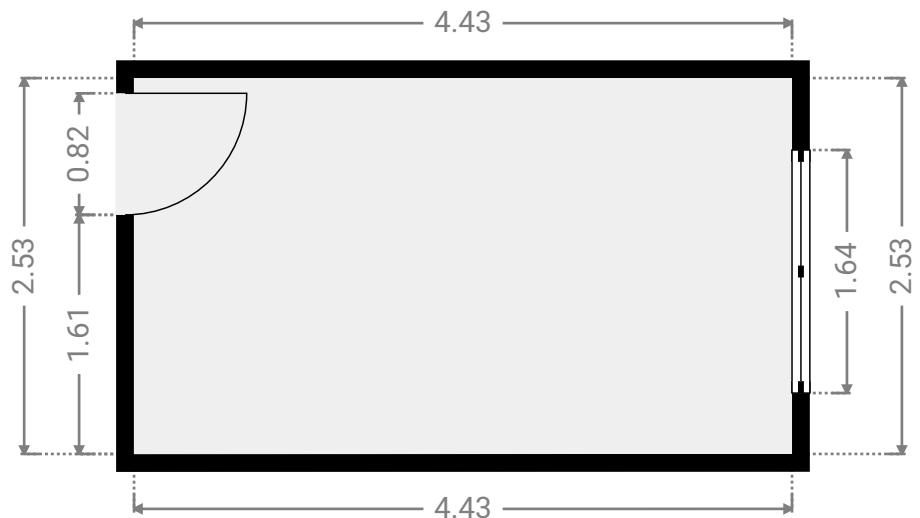
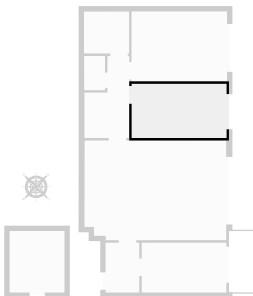
▼ **Cave**
Sous-sol

LARGEUR : 2.57 m • LONGUEUR : 2.88 m
SURFACE : 7.41 m² • PÉRIMÈTRE : 10.91 m



▼ **Chambre 1**
Sous-sol

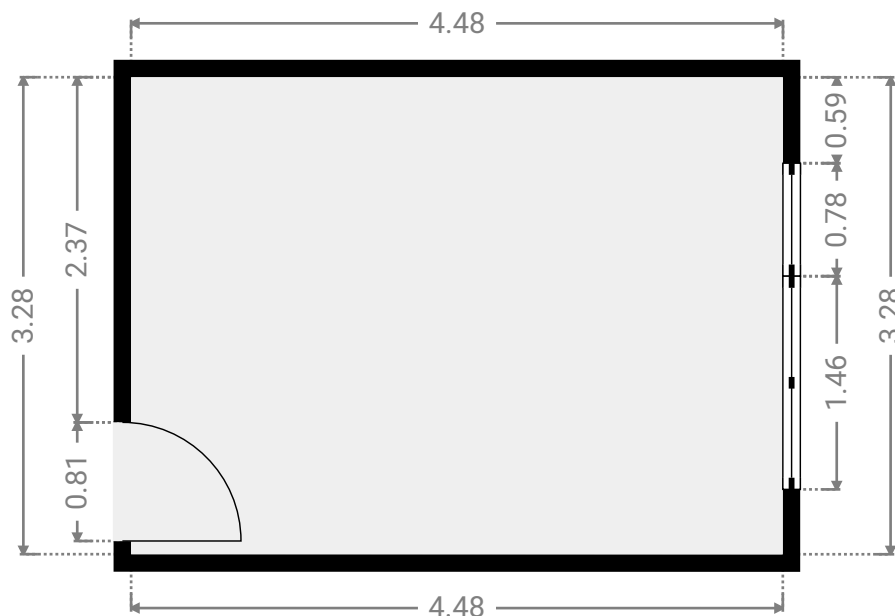
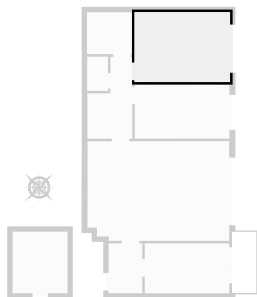
LARGEUR : 4.43 m • LONGUEUR : 2.53 m
SURFACE : 11.22 m² • PÉRIMÈTRE : 13.92 m



▼ Chambre 2

Sous-sol

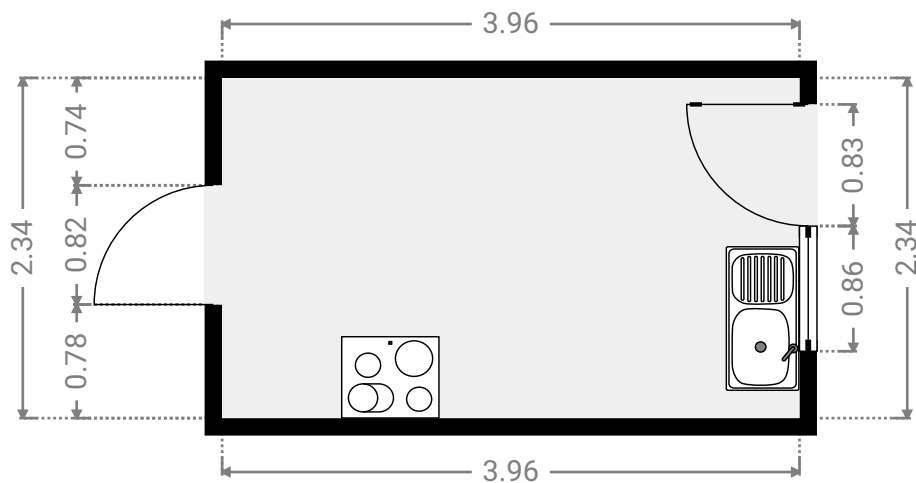
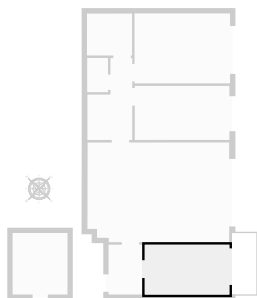
LARGEUR : 4.48 m • LONGUEUR : 3.28 m
 SURFACE : 14.66 m² • PÉRIMÈTRE : 15.50 m



▼ Cuisine

Sous-sol

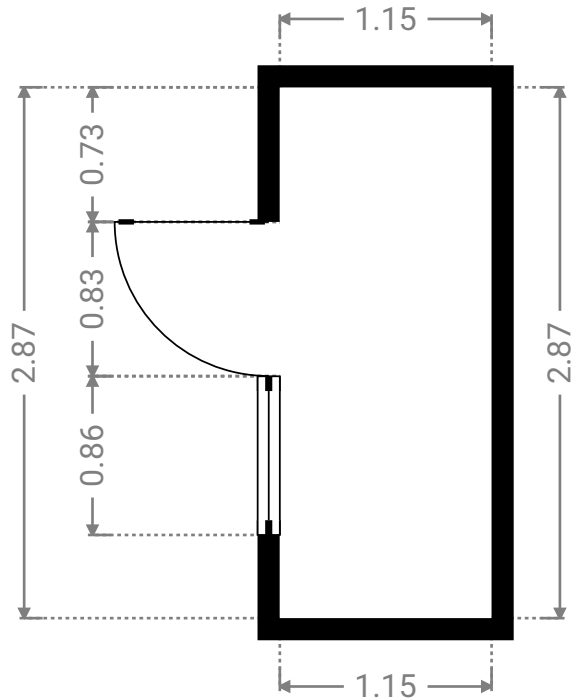
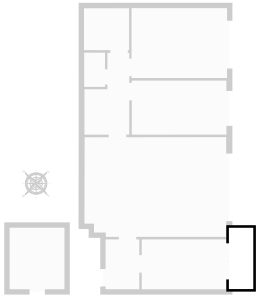
LARGEUR : 3.96 m • LONGUEUR : 2.34 m
 SURFACE : 9.26 m² • PÉRIMÈTRE : 12.60 m



▼ **Balcon**

Sous-sol

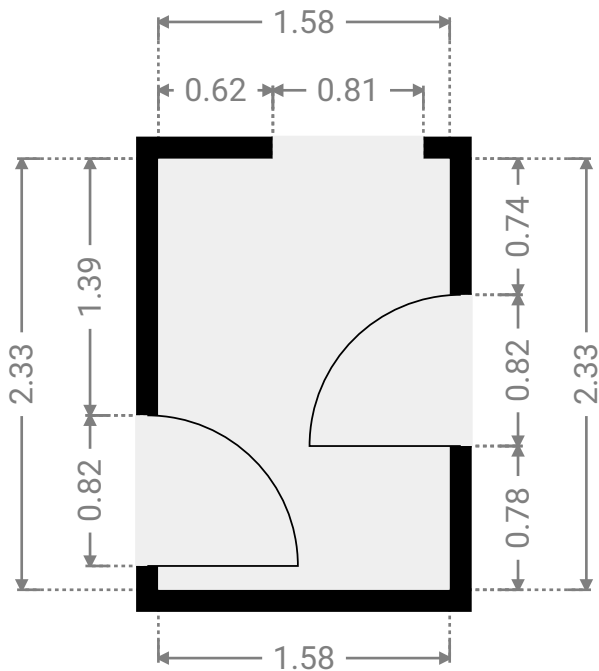
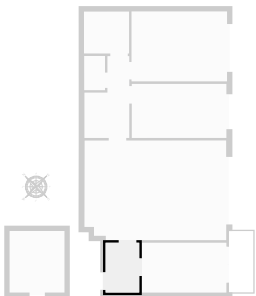
LARGEUR : 1.15 m • LONGUEUR : 2.87 m
SURFACE : 3.30 m² • PÉRIMÈTRE : 8.04 m

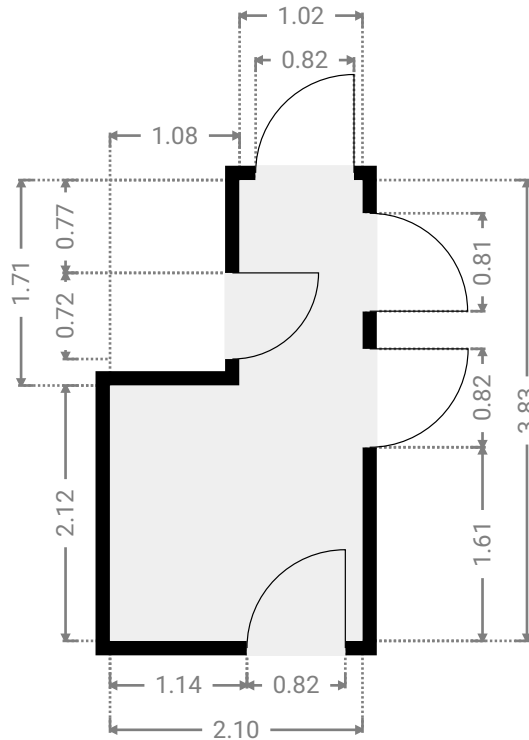
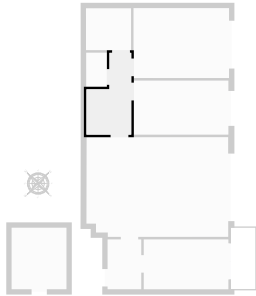
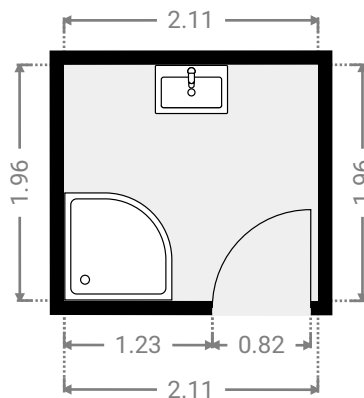
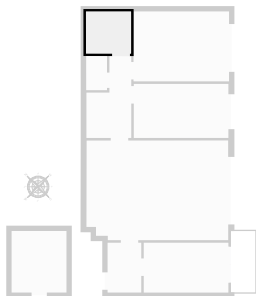


▼ **Hall d'entrée**

Sous-sol

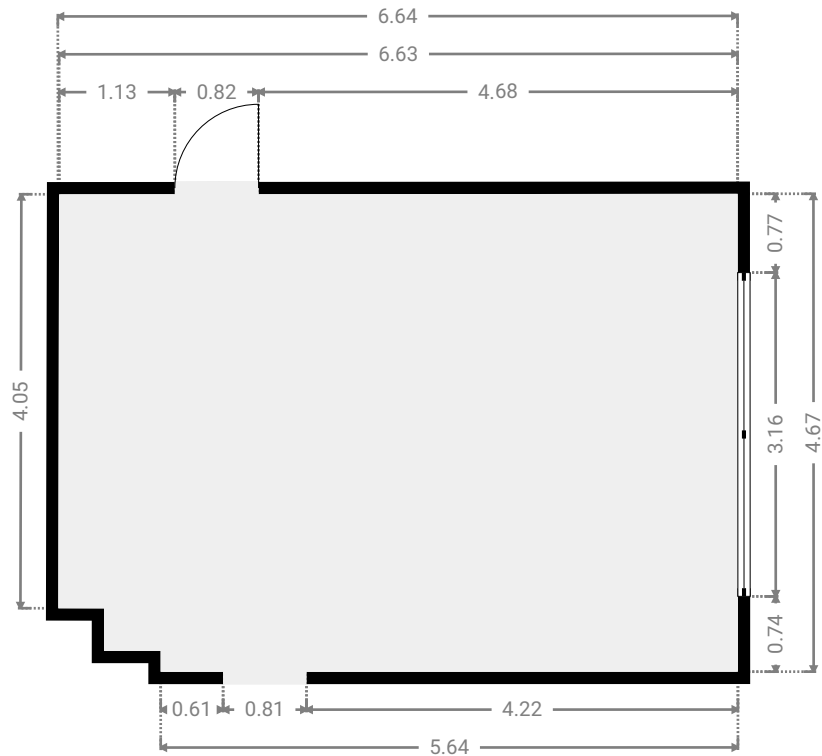
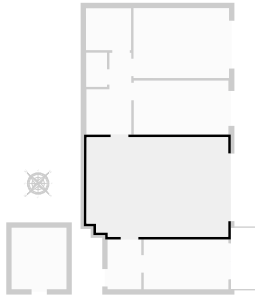
LARGEUR : 1.58 m • LONGUEUR : 2.33 m
SURFACE : 3.68 m² • PÉRIMÈTRE : 7.82 m



▼ **Hall de nuit**
Sous-solLARGEUR : 2.10 m • LONGUEUR : 3.83 m
SURFACE : 6.21 m² • PÉRIMÈTRE : 11.87 m▼ **Salle de douche**
Sous-solLARGEUR : 2.11 m • LONGUEUR : 1.96 m
SURFACE : 4.14 m² • PÉRIMÈTRE : 8.15 m

▼ **Séjour**
Sous-sol

LARGEUR : 6.64 m • LONGUEUR : 4.67 m
SURFACE : 30.59 m² • PÉRIMÈTRE : 22.61 m



▼ **Wc**
Sous-sol

LARGEUR : 0.98 m • LONGUEUR : 1.60 m
SURFACE : 1.56 m² • PÉRIMÈTRE : 5.16 m

