

kimmo

Kimmo, plus que des mots !



189.000,-€

Réf. ESTINNES AU MONT

Rue Grande 51 - 7120 Estinnes-au-mont



210 m²



3



2

Kimmo.immo srl

Route de Philippeville 167 6010 Couillet

+32 491 05 06 13 - info@kimmo.immo

TVA: BE 0762 500 568 - IPI: 512.459

Charmante et lumineuse maison



DESCRIPTION

Charmante maison 3 chambres, 2 salles d'eau, un garage et un jardin sur et avec terrain de 12 ares 70 ca – à rafraichir - située à proximité de toutes commodités (axes autoroutiers, commerces, transports en communs, écoles, à 5km du centre de Binche).

Maison idéale pour une jeune couple, belle luminosité et magnifique jardin !

Visite virtuelle disponible sur notre site www.kimmo.immo

Vidéo disponible sur notre chaîne Youtube Kimmo - Agence immobilière

Coordonnées du bien

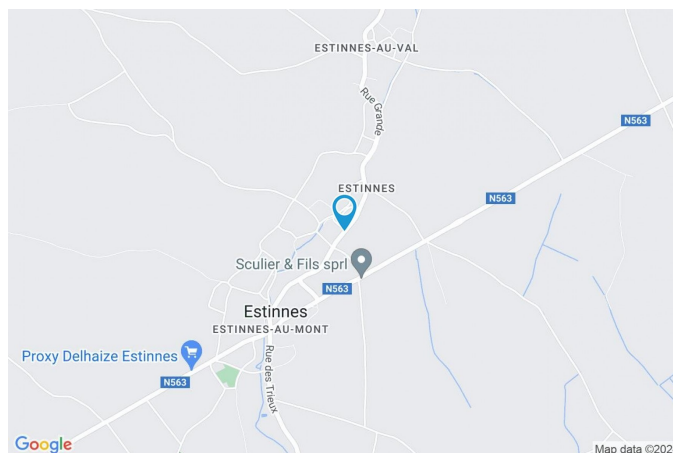
Rue	Rue Grande
N°	51
CP	7120
Ville	Estinnes-au-mont
Pays	Belgique
Latitude	50.401482
Longitude	4.102316

PEB

PEB No. : 20230705029243

E totale : 133.061 kWh/an

Espec : 603 kWh/m².an



Description globale du bien

Etat général	
À rafraîchir	
Bon	
Surface chauffée	221 m ²
Surface habitable	127 m ²
Surface totale	210 m ²
Nombre de façades	2
Nombre d'étages	2
Nombre de pièces	14
Nombre de chambre(s)	3
Nombre de salle de bains	1
Nombre de salle de douches	1
Garage	1 place(s)



Descriptif extérieur

Jardin (terrain arrière)		Terrasse (terrain arrière)	35 m ²
Fermé clôtures		Sol klinkers	
Aménagé pelouse		Orientation sud-est	
Sud-est			
Plat			
Parking (terrain avant)	Place(s) 2		

Aménagement intérieur

Rez-de-chaussée	99 m ²
Salon, salle à manger, cuisine, salle de bains 1, bureau, garage, hall, escalier	
1er étage	97 m ²
Hall de nuit, chambre 1, chambre 2, chambre 3, salle de bains 2, grenier	
Sous-sol	10 m ²
Cave	

Rez-de-chaussée

Salon



 superficie : 18.55 m²

Longueur : 4.56 m

Largeur : 4.07 m

Porte	Pvc	Prise(s) électrique(s)	4
Fenêtre	Châssis PVC double vitrage type oscillo-battants	Prise télédistribution	Oui
Hauteur sous-plafond	2,4 m	Prise téléphone	Oui
Type de plafond	Voussettes		
Éclairage	Au plafond		
Chauffage			
	Radiateur électrique		
	Cassette à bois		

Rez-de-chaussée

Salle à manger



 superficie : 12.48 m²

Longueur : 5.23 m

Largeur : 2.58 m

Hauteur sous-plafond 2,6 m

Prise(s) électrique(s) 4

Porte
Type coulissante
Matière pvc vitrée
Volets type électrique matière pvc

Sol

Éclairage

Chauffage

Carrelage

Point lumineux au plafond

Radiateur électrique

Rez-de-chaussée

Cuisine



 superficie : 23.63 m²

Longueur : 6.59 m

Largeur : 4.38 m

Hauteur sous-plafond 3,7 et 2,5 m

Prise(s) électrique(s) 6

Type Équipée

Accès Terrasse

Évier

Double

Avec égouttoir

Matière résine

Plaque de cuisson Type vitrocéramique

Hotte

Type hotte murale

Évacuation extérieure

De la marque Zanker

Frigo

Type américain

De la marque Samsung

Lave-vaisselle

Type intégré

De la marque gorenje

Four

Type à air pulsé

De la marque Ariston

Porte

Matière pvc vitrée

Fenêtre

Châssis PVC double vitrage

type oscillo-battants volets

type électrique manuel

matière pvc

Sol

Carrelage

Éclairage

Point lumineux au plafond

Chauffage

Radiateur électrique

Rez-de-chaussée

Salle de bains 1



 superficie : 5.86 m²

Longueur : 2.90 m

Largeur : 2.06 m

Hauteur sous-plafond 2,6 m
Prise(s) électrique(s) 2
Accès Terrasse
Type Douche
Douche Carrelage + porte
WC Classique

Lavabo Simple
Porte Matière pvc vitrée
Éclairage Point lumineux au plafond
Chauffage Radiateur électrique
Sol Carrelage

Rez-de-chaussée

Bureau



 superficie : 9.44 m²

Longueur : 3.14 m

Largeur : 3.00 m

Fenêtre

Châssis PVC double vitrage
type oscillo-battants

Éclairage

Point lumineux au plafond

Sol

Carrelage

Chauffage

Radiateur électrique

Hauteur sous-plafond

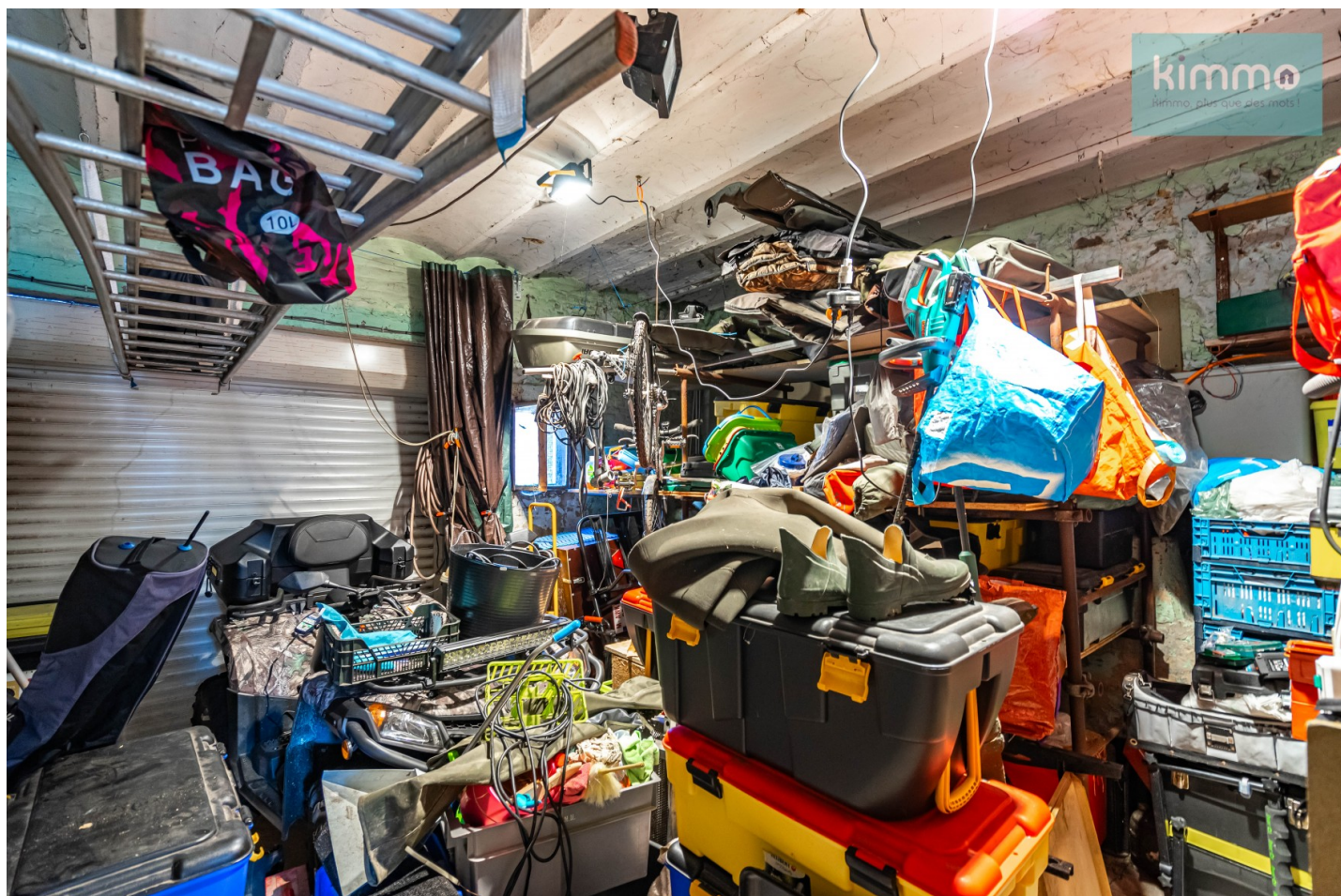
2,5 m

Prise(s) électrique(s)

2

Rez-de-chaussée

Garage



 superficie : 25.41 m²

Longueur : 5.10 m

Largeur : 4.97 m

Nombre de voitures 1

Porte		Sol	Béton
Type sectionnelle		Hauteur sous-plafond	2,7 m
Matière pvc		Éclairage	Point lumineux au plafond
		Oui	1

Rez-de-chaussée

Hall



 superficie : 2.55 m²

Longueur : 2.17 m

Largeur : 1.78 m

Hauteur sous-plafond

2,5 m

Placard

Portes battantes

Prise(s) électrique(s)

1

Sol

Carrelage

Éclairage

Point lumineux au plafond

Escalier

Matériaux carrelages

Type droit

1er étage

Hall de nuit



 superficie : 4.80 m²

Longueur : 3.69 m

Largeur : 1.73 m

Escalier

Matériaux carrelages

Type droit

Sol

Vinyle

Hauteur sous-plafond

2,2 m

Éclairage

Point lumineux au plafond

Placard

Portes battantes

Prise(s) électrique(s)

1

1er étage

Chambre 1



 superficie : 17.62 m²

Longueur : 4.62 m

Largeur : 4.29 m

Fenêtre

Châssis bois double vitrage type
fenêtre de toit

Éclairage

Point lumineux au plafond

Sol

Vinyle

Chauffage

Radiateur électrique

Hauteur sous-plafond

2,4 m

Prise(s) électrique(s)

2

Type de plafond

Plafond mansardé

1er étage

Chambre 2



 superficie : 11.32 m²

Longueur : 3.43 m

Largeur : 3.34 m

Fenêtre

Châssis PVC double vitrage
type oscillo-battants

Chauffage

Radiateur électrique

Sol

Vinyle

Placard

Portes battantes

Hauteur sous-plafond

2,3 m

Prise(s) électrique(s)

2

Éclairage

Point lumineux au plafond

1er étage

Chambre 3



 superficie : 10.04 m²

Longueur : 3.43 m

Largeur : 2.92 m

Fenêtre

Châssis PVC double vitrage
type oscillo-battants

Chauffage

Radiateur électrique

Sol

Vinyle

Placard

Portes battantes

Hauteur sous-plafond

2,4 m

Prise(s) électrique(s)

2

Éclairage

Point lumineux au plafond

1er étage

Salle de bains 2



 superficie : 9.24 m²

Longueur : 3.72 m

Largeur : 2.92 m

Hauteur sous-plafond 2,3 m
Prise(s) électrique(s) 2
Type Douche et bain
Douche Carrelage + porte
Baignoire 1

Lavabo Simple
Fenêtre Châssis bois double vitrage type fenêtre de toit
Éclairage Point lumineux mural
Chauffage Radiateur électrique
Sol Vinyle

1er étage

Grenier



 superficie : 43.99 m²

Longueur : 8.72 m

Largeur : 5.04 m

Type de grenier

Aménageable

Type de plafond

Plafond mansardé

Fenêtre

Châssis PVC double vitrage
type sans ouverture

Éclairage

Point lumineux au plafond

Sol

Plancher

Prise(s) électrique(s)

2

Hauteur sous-plafond

4,2 m

Sous-sol

Cave



 superficie : 9.66 m²

Longueur : 3.70 m

Largeur : 2.61 m

Sol
Hauteur sous-plafond
Éclairage

Béton
1,7 m
Point lumineux au plafond

Escalier
Matériaux carrelages
Type 1/4 tournant

Autres

REZ-DE-CHAUSSÉE - ESCALIER

 superficie : 1.09 m²

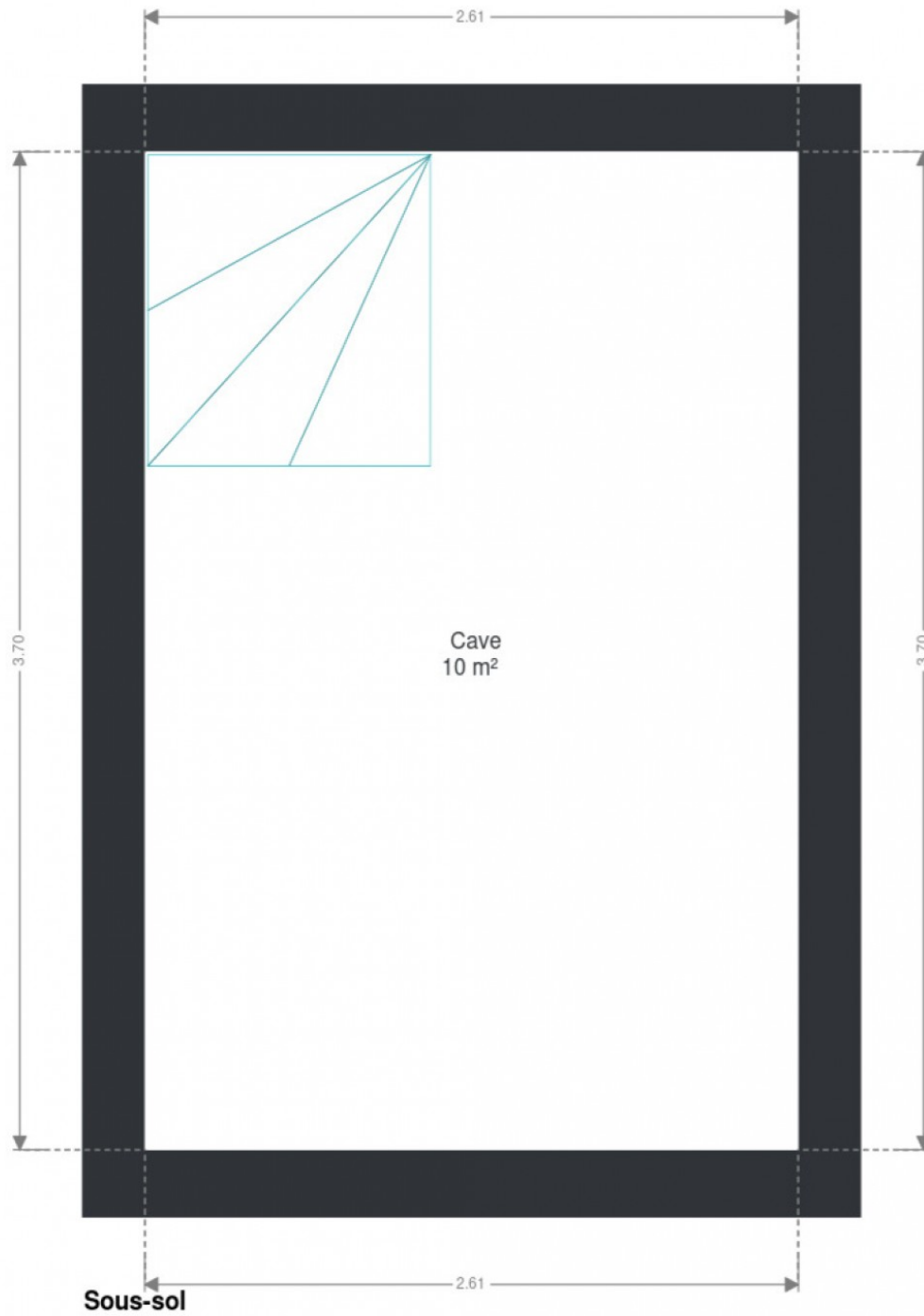
Longueur : 1.39 m

Largeur : 0.79 m

RÉCAPITULATIF DES MÉTRÉS

Rez-de-chaussée	Longueur	Largeur	Superficie
Salon	4.56 m	4.07 m	18.55 m ²
Salle à manger	5.23 m	2.58 m	12.48 m ²
Cuisine	6.59 m	4.38 m	23.63 m ²
Salle de bains 1	2.90 m	2.06 m	5.86 m ²
Bureau	3.14 m	3.00 m	9.44 m ²
Garage	5.10 m	4.97 m	25.41 m ²
Hall	2.17 m	1.78 m	2.55 m ²
Escalier	1.39 m	0.79 m	1.09 m ²
1er étage	Longueur	Largeur	Superficie
Hall de nuit	3.69 m	1.73 m	4.80 m ²
Chambre 1	4.62 m	4.29 m	17.62 m ²
Chambre 2	3.43 m	3.34 m	11.32 m ²
Chambre 3	3.43 m	2.92 m	10.04 m ²
Salle de bains 2	3.72 m	2.92 m	9.24 m ²
Grenier	8.72 m	5.04 m	43.99 m ²
Sous-sol	Longueur	Largeur	Superficie
Cave	3.70 m	2.61 m	9.66 m ²
Total			205.68 m²

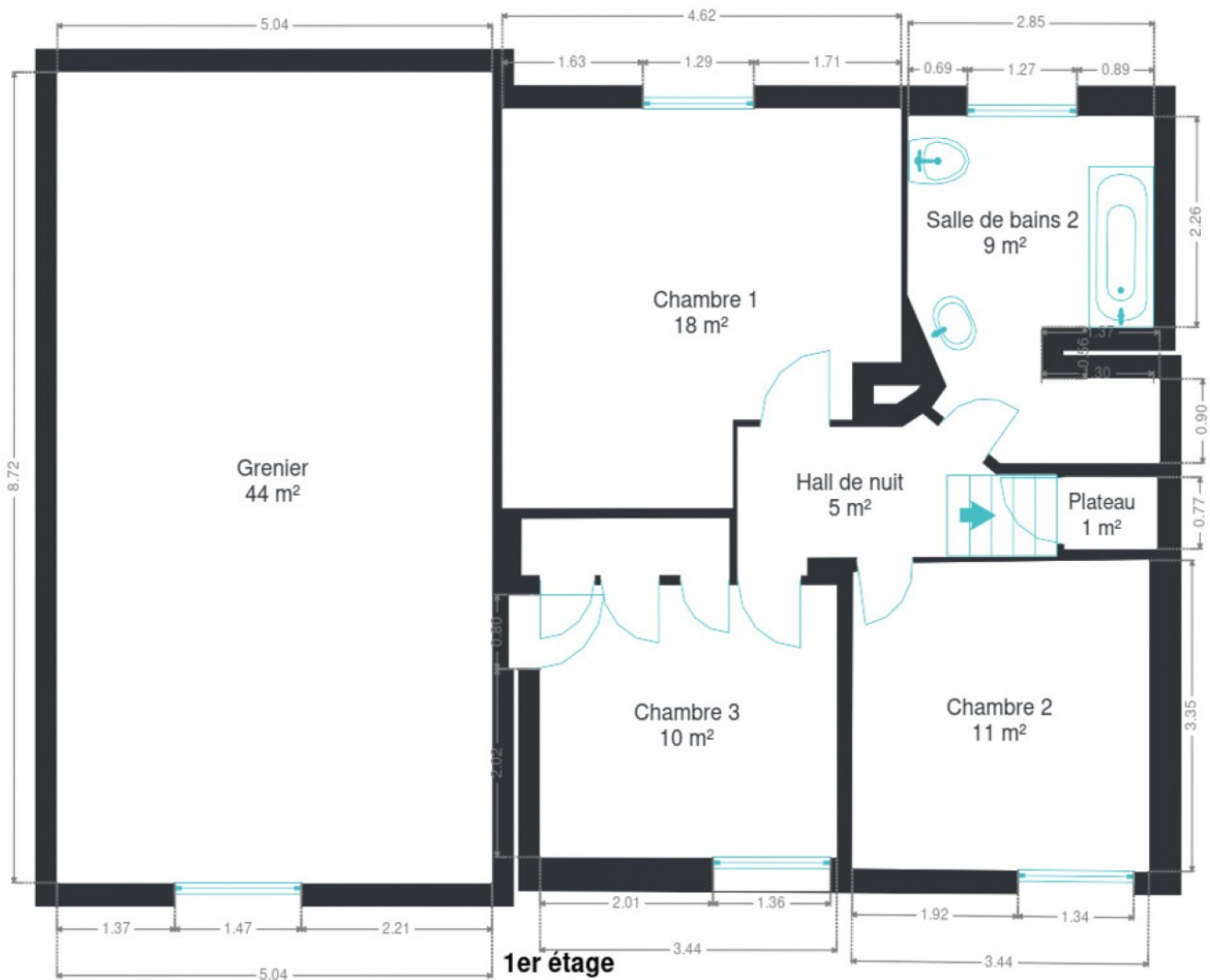
Plan - Sous-sol



Plan - Rez-de-chaussée



Plan - 1er étage



Extérieur



Extérieur



Technique

Année de rénovation	1998
Zingueries	Zinc
Couverture	Tuiles terre cuite
Matériaux façade	
Brique	
Pierre	
Etat	Bon
Châssis	
Blanc	
Pvc	
Double	
Chauffe-eau	
Bulex	
Nombre 1	
Nombre de litres 150	
Détecteur incendie	Oui
Alarme	Oui
Compteur électrique	Bi-horaire
Chauffage	
Foyers	
Bois	
Radiateur(s)	
Compt. d'eau	Individuel
TV	Prise tv
Téléphone	Oui
Internet	Câble



Description détaillée de l'environnement

MOBILITÉ

Arrêt de bus	300 m
Accès ferroviaire	5000 m
Accès autoroutier	8500 m

ÉCOLES

Ecole Libre St Joseph	461 m
-----------------------	-------



POINTS D'INTÉRÊTS

Restaurant	104 m
Aux Délices d'Antan	
Salon de beauté	263 m
Efferve'sens	
Point d'intérêt	394 m
Union Sportive Estinnes	
Hébergement	397 m
Les Volets Verts SA	
Station d'essence	401 m
COMFORT ENERGIE NV	
Soin des cheveux	500 m
Coiffure Jean-Loïc	
Pharmacie	790 m
PHARMACIE ESTINNES	
Magasin d'électronique	1061 m
M.H. Electronics	

Plan situation



🏠 Kimmo

📍 Route de Philippeville 167, 6010
Couillet

✉️ secretariat@kimmo.immo

☎️ +32 71 77 28 38

🌐 www.kimmo.immo

📄 N° IPI : 512.459

👤 Kimberley Mousset

✉️ kimberley@kimmo.immo

☎️ +32 491 05 06 13

📄 N° IPI : 512.459