

# RENONCULES 9

CRÉÉ LE  
2024-03-22

Surface totale 277.61 m²	Étages 2	Pièces 20	Salles de bain 2.3
-----------------------------	-------------	--------------	-----------------------

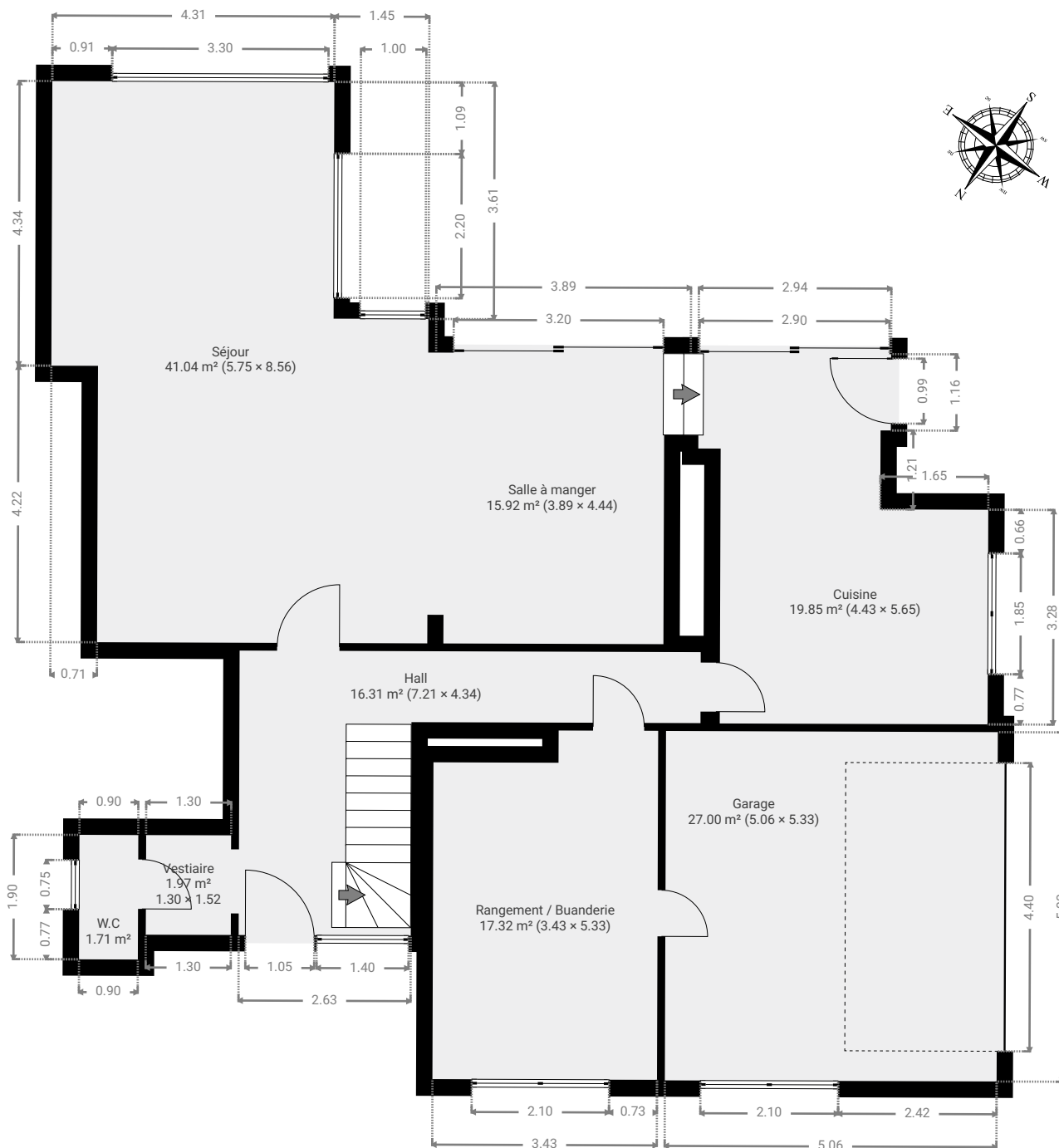
# RENONCULES 9

SURFACE TOTALE : 277.61 m<sup>2</sup> • SURFACE HABITABLE : 250.60 m<sup>2</sup> • ÉTAGES : 2 • PIÈCES : 20



## ▼ Rez-de-chaussée

SURFACE TOTALE : 144.30 m<sup>2</sup> • SURFACE HABITABLE : 117.29 m<sup>2</sup> • PIÈCES : 8



CETTE SUPERFICIE TOTALE CORRESPOND À L'ADDITION DES MESURES NETTES DE TOUTES LES PIÈCES, SANS COMPTER LES MURS, LES PASSAGES ENTRE LES PIÈCES ET LES GAINES TECHNIQUES

0 1 2 3 4m

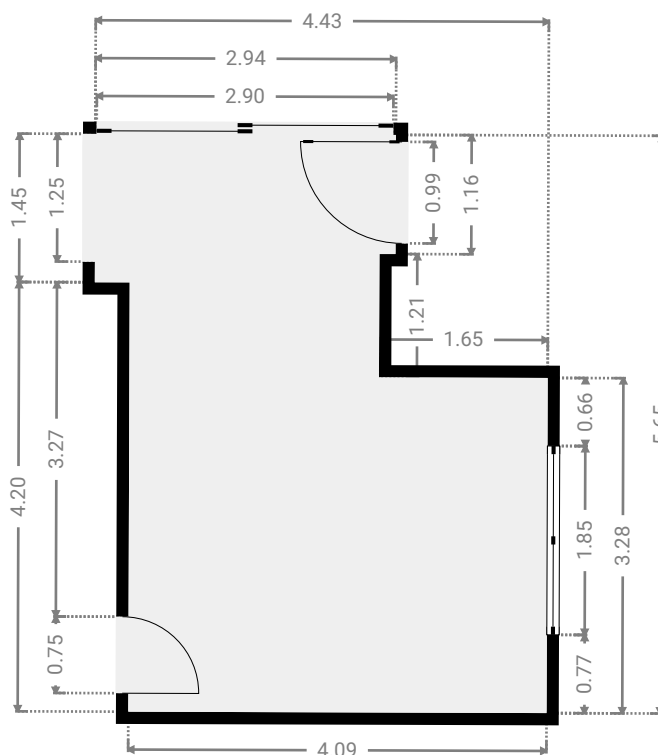
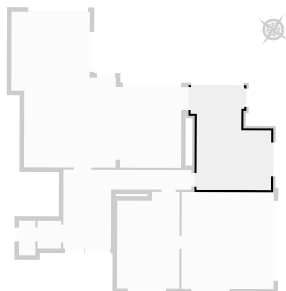
# RENONCULES 9

SURFACE TOTALE : 277.61 m<sup>2</sup> • SURFACE HABITABLE : 250.60 m<sup>2</sup> • ÉTAGES : 2 • PIÈCES : 20



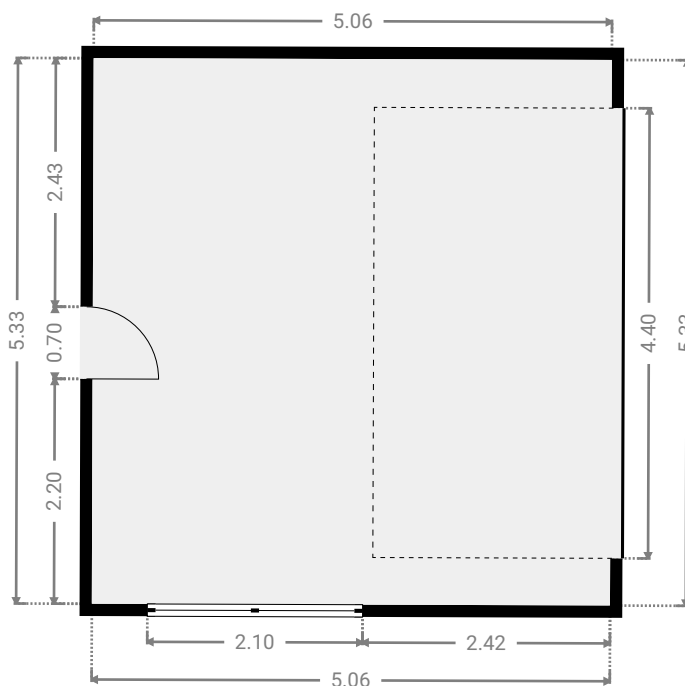
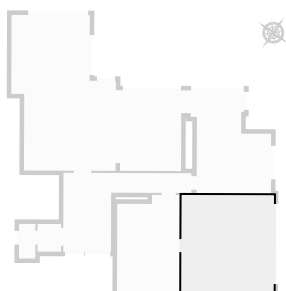
## ▼ Cuisine Rez-de-chaussée

LARGEUR : 4.43 m • LONGUEUR : 5.65 m  
SURFACE : 19.85 m<sup>2</sup> • PÉRIMÈTRE : 20.46 m

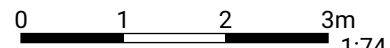


## ▼ Garage Rez-de-chaussée

LARGEUR : 5.06 m • LONGUEUR : 5.33 m  
SURFACE : 27.00 m<sup>2</sup> • PÉRIMÈTRE : 20.79 m



CETTE SUPERFICIE TOTALE CORRESPOND À L'ADDITION DES MESURES NETTES DE TOUTES LES PIÈCES, SANS COMPTER LES MURS, LES PASSAGES ENTRE LES PIÈCES ET LES GAINES TECHNIQUES



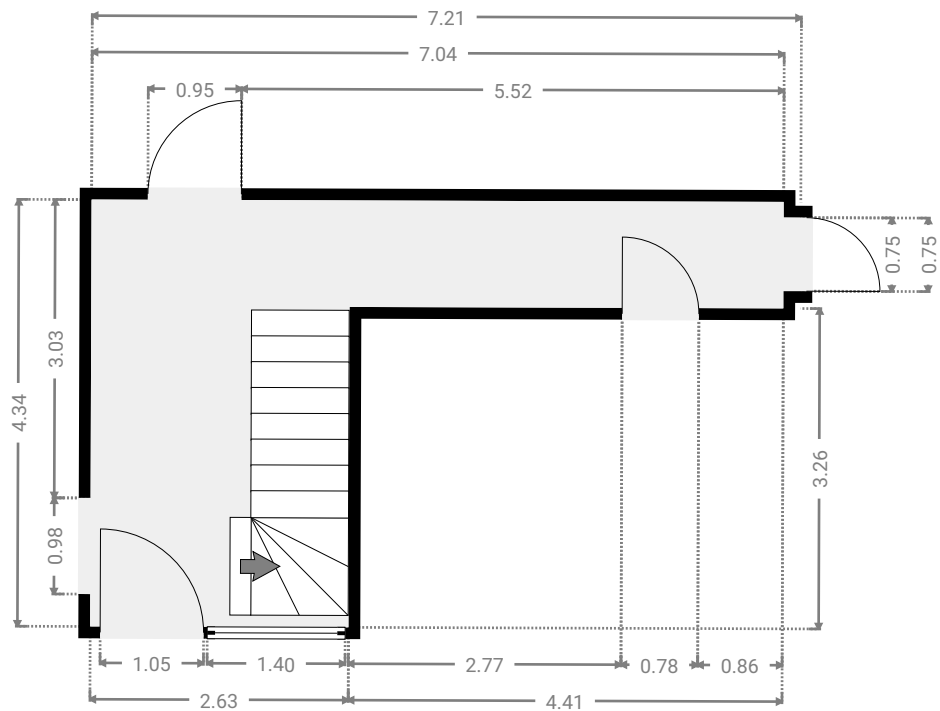
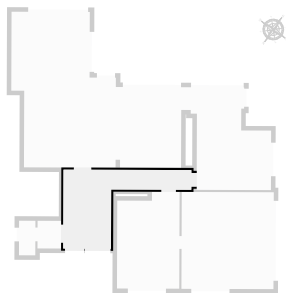
## RENONCULES 9

SURFACE TOTALE : 277.61 m<sup>2</sup> • SURFACE HABITABLE : 250.60 m<sup>2</sup> • ÉTAGES : 2 • PIÈCES : 20



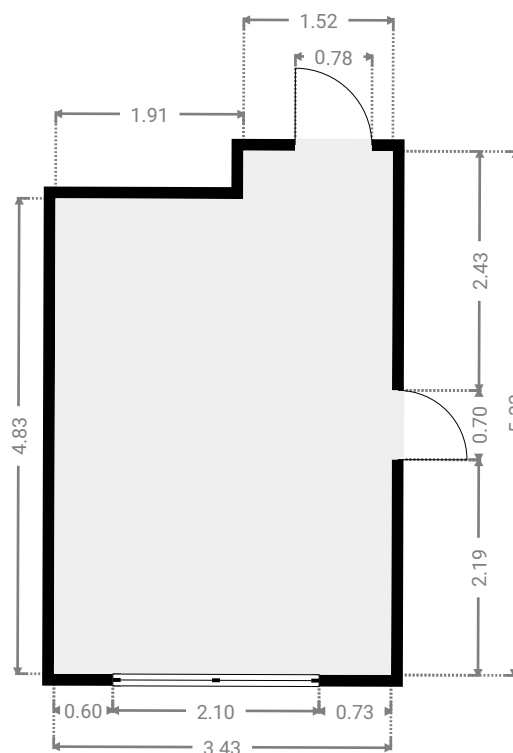
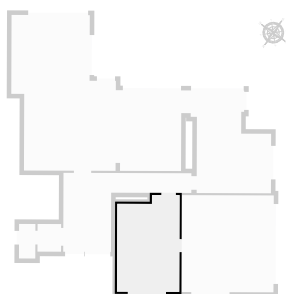
### ▼ Hall Rez-de-chaussée

LARGEUR : 7.21 m • LONGUEUR : 4.34 m  
SURFACE : 16.31 m<sup>2</sup> • PÉRIMÈTRE : 23.11 m



### ▼ Rangement / Buanderie Rez-de-chaussée

LARGEUR : 3.43 m • LONGUEUR : 5.33 m  
SURFACE : 17.32 m<sup>2</sup> • PÉRIMÈTRE : 17.51 m



CETTE SUPERFICIE TOTALE CORRESPOND À L'ADDITION DES MESURES NETTES DE TOUTES LES PIÈCES, SANS COMPTER LES MURS, LES PASSAGES ENTRE LES PIÈCES ET LES GAINES TECHNIQUES

0 1 2 3m

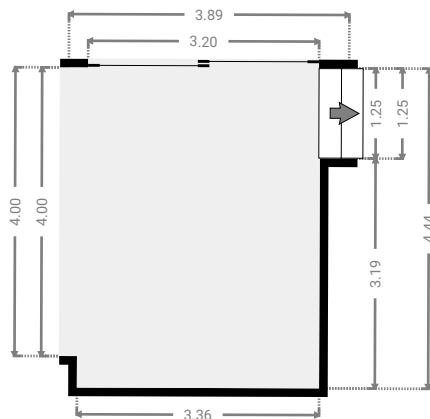
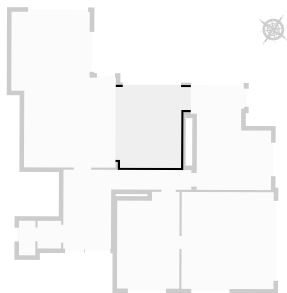
## RENONCULES 9

SURFACE TOTALE : 277.61 m<sup>2</sup> • SURFACE HABITABLE : 250.60 m<sup>2</sup> • ÉTAGES : 2 • PIÈCES : 20



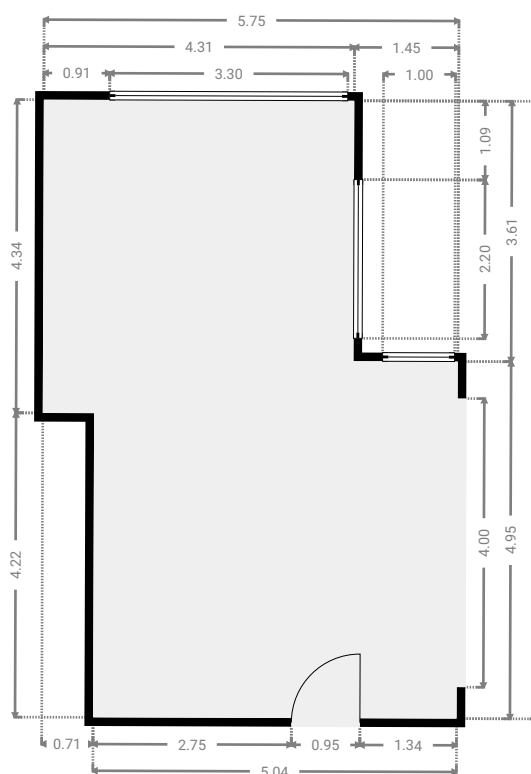
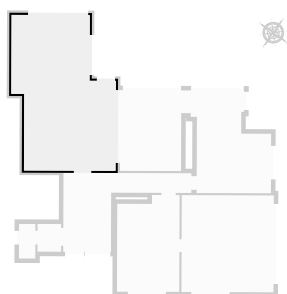
### ▼ Salle à manger Rez-de-chaussée

LARGEUR : 3.89 m • LONGUEUR : 4.44 m  
SURFACE : 15.92 m<sup>2</sup> • PÉRIMÈTRE : 16.65 m



### ▼ Séjour Rez-de-chaussée

LARGEUR : 5.75 m • LONGUEUR : 8.56 m  
SURFACE : 41.04 m<sup>2</sup> • PÉRIMÈTRE : 28.63 m



CETTE SUPERFICIE TOTALE CORRESPOND À L'ADDITION DES MESURES NETTES DE TOUTES LES PIÈCES, SANS COMPTER LES MURS, LES PASSAGES ENTRE LES PIÈCES ET LES GAINES TECHNIQUES

0 1 2 3 4 5m

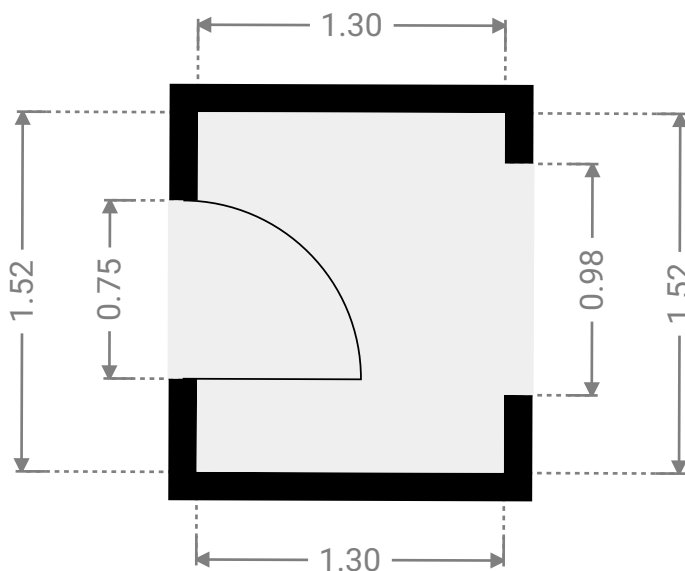
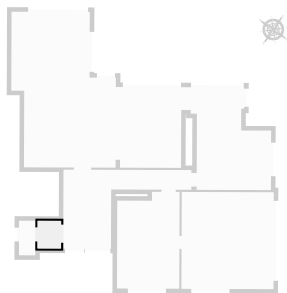
1:105

## RENONCULES 9

SURFACE TOTALE : 277.61 m<sup>2</sup> • SURFACE HABITABLE : 250.60 m<sup>2</sup> • ÉTAGES : 2 • PIÈCES : 20

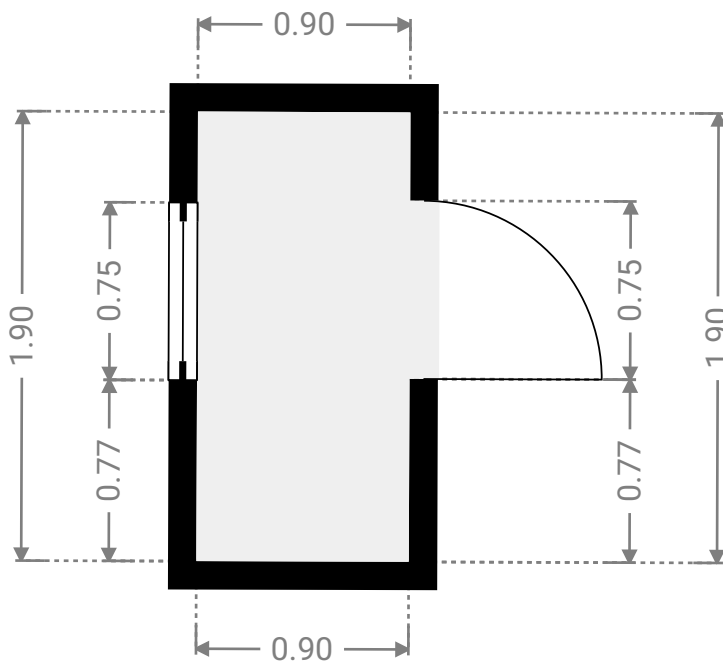
### ▼ Vestiaire Rez-de-chaussée

LARGEUR : 1.30 m • LONGUEUR : 1.52 m  
SURFACE : 1.97 m<sup>2</sup> • PÉRIMÈTRE : 5.64 m



### ▼ W.C Rez-de-chaussée

LARGEUR : 0.90 m • LONGUEUR : 1.90 m  
SURFACE : 1.71 m<sup>2</sup> • PÉRIMÈTRE : 5.59 m



# RENONCULES 9

SURFACE TOTALE : 277.61 m<sup>2</sup> • SURFACE HABITABLE : 250.60 m<sup>2</sup> • ÉTAGES : 2 • PIÈCES : 20



## ▼ 1er étage

SURFACE TOTALE : 133.31 m<sup>2</sup> • SURFACE HABITABLE : 133.31 m<sup>2</sup> • PIÈCES : 12



CETTE SUPERFICIE TOTALE CORRESPOND À L'ADDITION DES MESURES NETTES DE TOUTES LES PIÈCES, SANS COMPTER LES MURS, LES PASSAGES ENTRE LES PIÈCES ET LES GAINES TECHNIQUES

0 1 2 3 4m

1:94

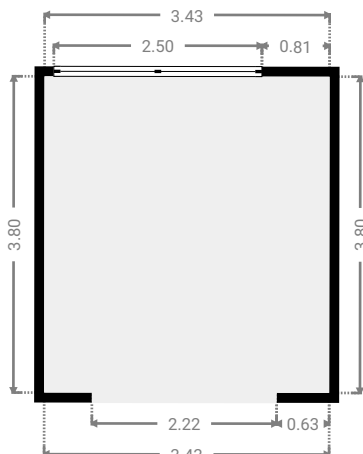
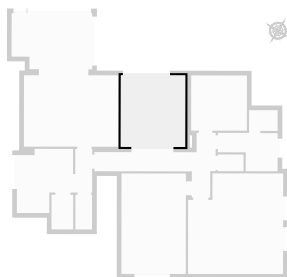
## RENONCULES 9

SURFACE TOTALE : 277.61 m<sup>2</sup> • SURFACE HABITABLE : 250.60 m<sup>2</sup> • ÉTAGES : 2 • PIÈCES : 20



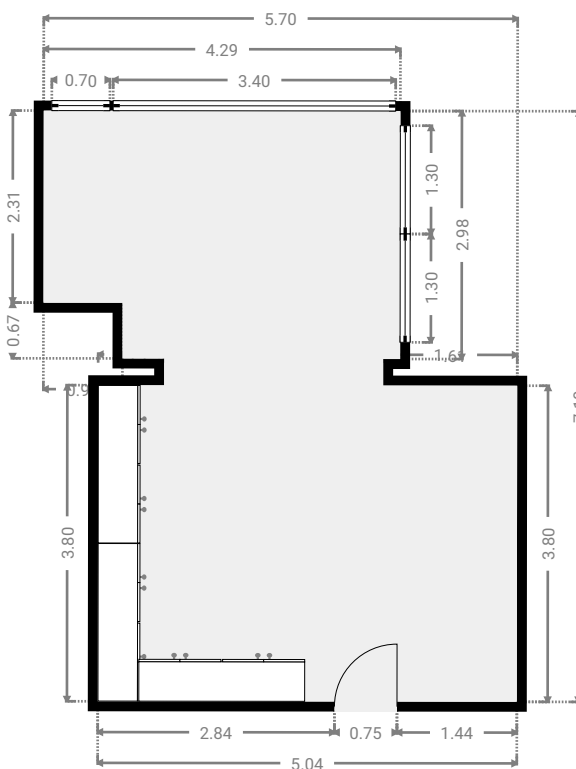
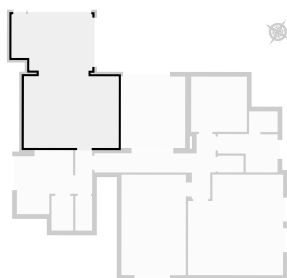
### ▼ Bureau 1er étage

LARGEUR : 3.43 m • LONGUEUR : 3.80 m  
SURFACE : 13.02 m<sup>2</sup> • PÉRIMÈTRE : 14.45 m

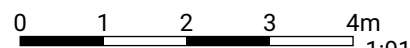


### ▼ Chambre 1 1er étage

LARGEUR : 5.70 m • LONGUEUR : 7.10 m  
SURFACE : 32.11 m<sup>2</sup> • PÉRIMÈTRE : 27.58 m



CETTE SUPERFICIE TOTALE CORRESPOND À L'ADDITION DES MESURES NETTES DE TOUTES LES PIÈCES,  
SANS COMPTER LES MURS, LES PASSAGES ENTRE LES PIÈCES ET LES GAINES TECHNIQUES



1:91

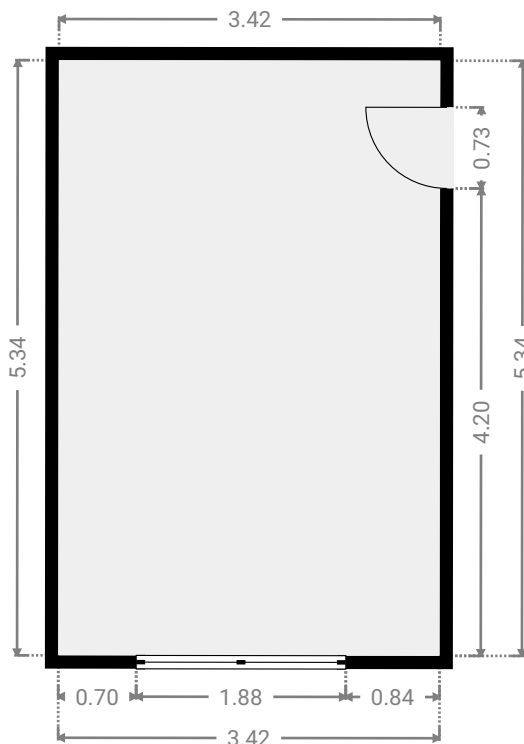
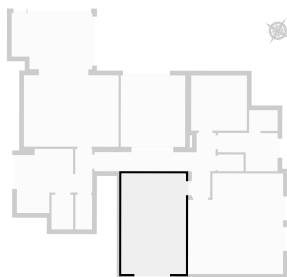


## RENONCULES 9

SURFACE TOTALE : 277.61 m<sup>2</sup> • SURFACE HABITABLE : 250.60 m<sup>2</sup> • ÉTAGES : 2 • PIÈCES : 20

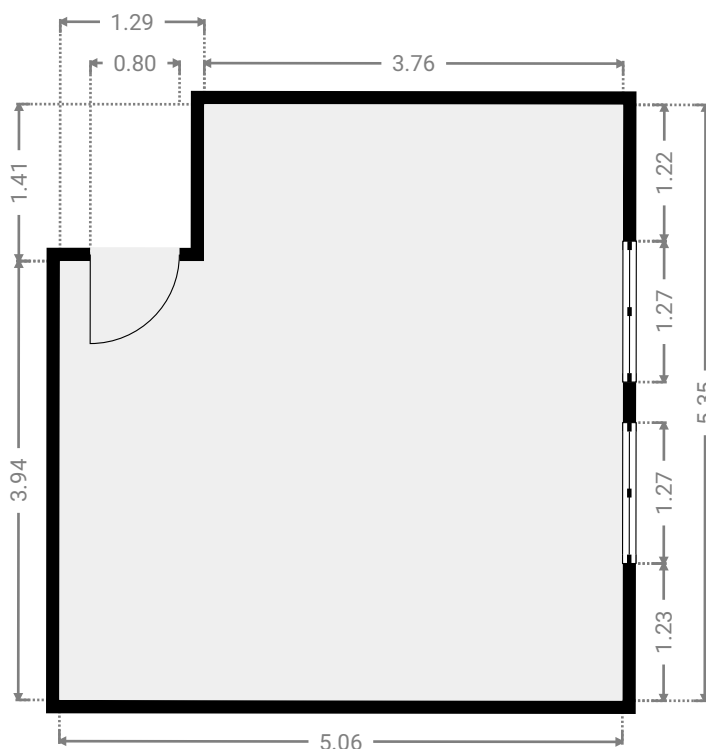
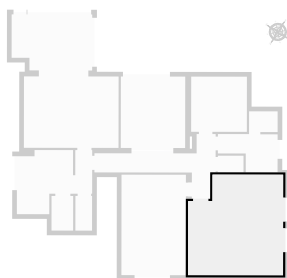
### ▼ Chambre 2 1er étage

LARGEUR : 3.42 m • LONGUEUR : 5.34 m  
SURFACE : 18.30 m<sup>2</sup> • PÉRIMÈTRE : 17.54 m



### ▼ Chambre 3 1er étage

LARGEUR : 5.06 m • LONGUEUR : 5.35 m  
SURFACE : 25.23 m<sup>2</sup> • PÉRIMÈTRE : 20.81 m



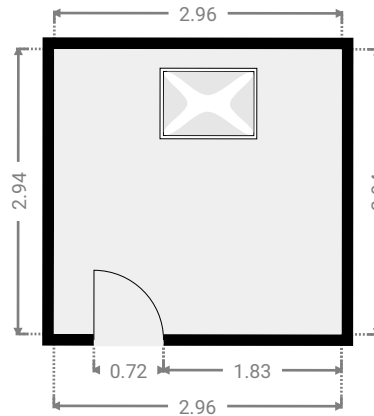
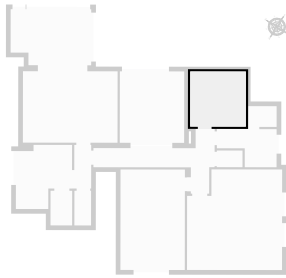
# RENONCULES 9

SURFACE TOTALE : 277.61 m<sup>2</sup> • SURFACE HABITABLE : 250.60 m<sup>2</sup> • ÉTAGES : 2 • PIÈCES : 20



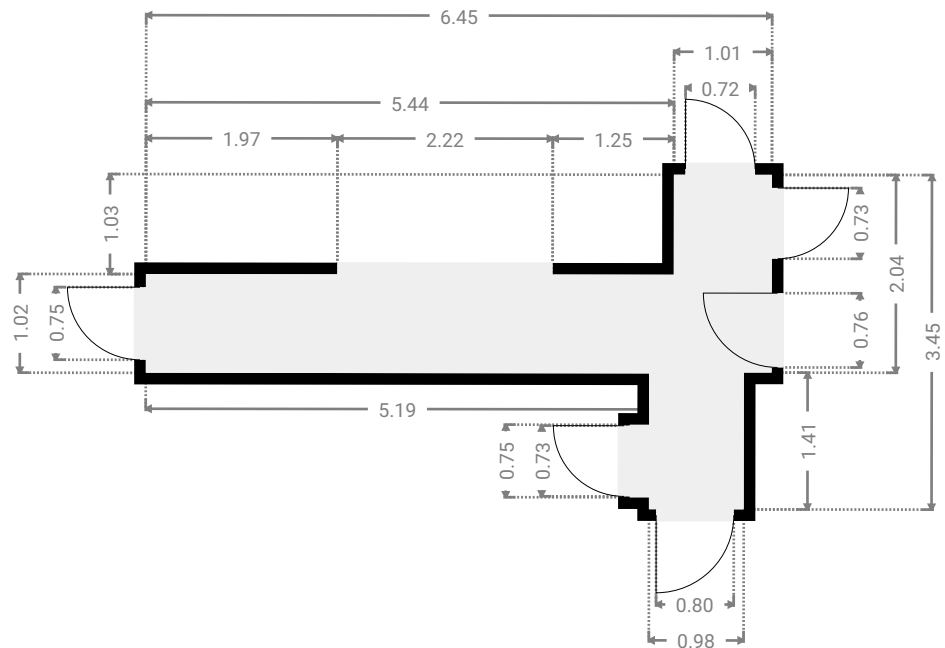
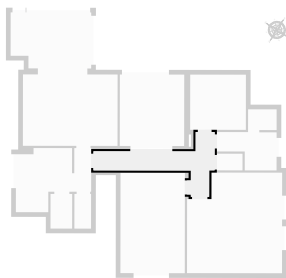
## ▼ Chambre 4 1er étage

LARGEUR : 2.96 m • LONGUEUR : 2.94 m  
SURFACE : 8.70 m<sup>2</sup> • PÉRIMÈTRE : 11.80 m

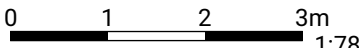


## ▼ Couloir 1er étage

LARGEUR : 6.45 m • LONGUEUR : 3.45 m  
SURFACE : 9.11 m<sup>2</sup> • PÉRIMÈTRE : 20.19 m



CETTE SUPERFICIE TOTALE CORRESPOND À L'ADDITION DES MESURES NETTES DE TOUTES LES PIÈCES, SANS COMPTER LES MURS, LES PASSAGES ENTRE LES PIÈCES ET LES GAINES TECHNIQUES

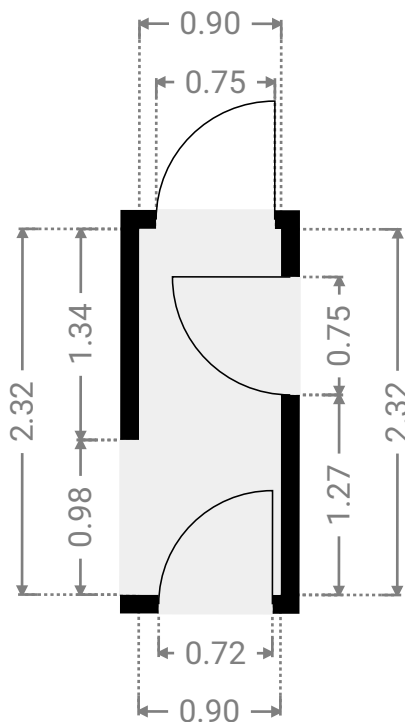
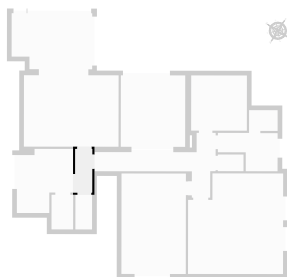


## RENONCULES 9

SURFACE TOTALE : 277.61 m<sup>2</sup> • SURFACE HABITABLE : 250.60 m<sup>2</sup> • ÉTAGES : 2 • PIÈCES : 20

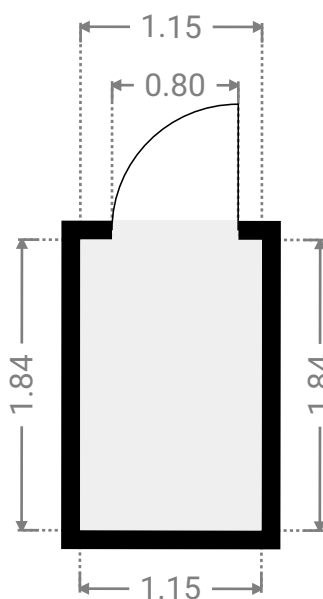
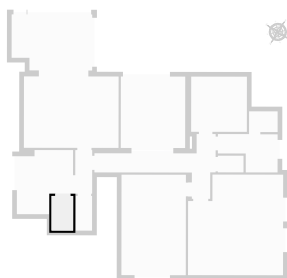
### ▼ Couloir 1er étage

LARGEUR : 0.90 m • LONGUEUR : 2.32 m  
SURFACE : 2.08 m<sup>2</sup> • PÉRIMÈTRE : 6.43 m



### ▼ Rangement 1er étage

LARGEUR : 1.15 m • LONGUEUR : 1.84 m  
SURFACE : 2.12 m<sup>2</sup> • PÉRIMÈTRE : 5.99 m



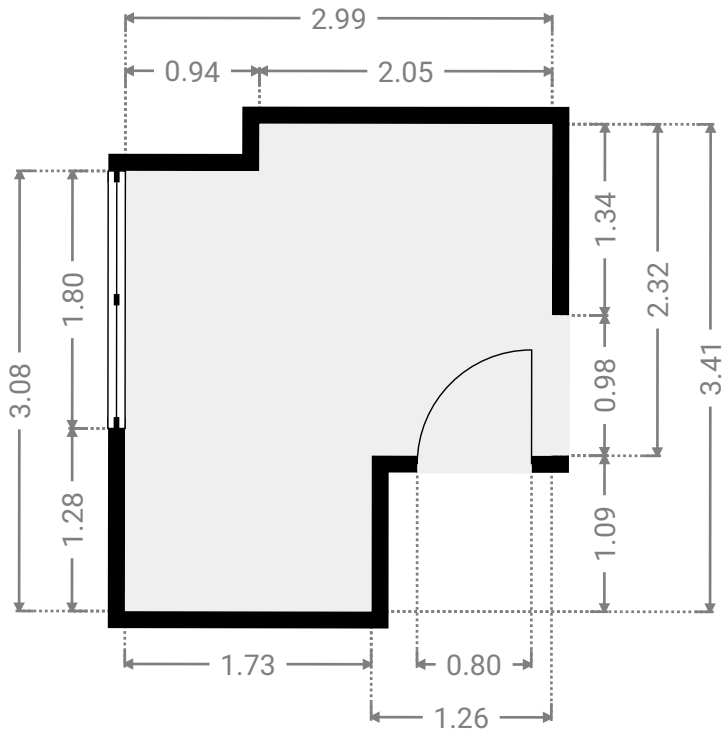
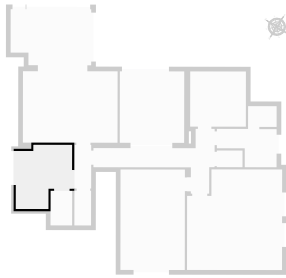
# RENONCULES 9

SURFACE TOTALE : 277.61 m<sup>2</sup> • SURFACE HABITABLE : 250.60 m<sup>2</sup> • ÉTAGES : 2 • PIÈCES : 20



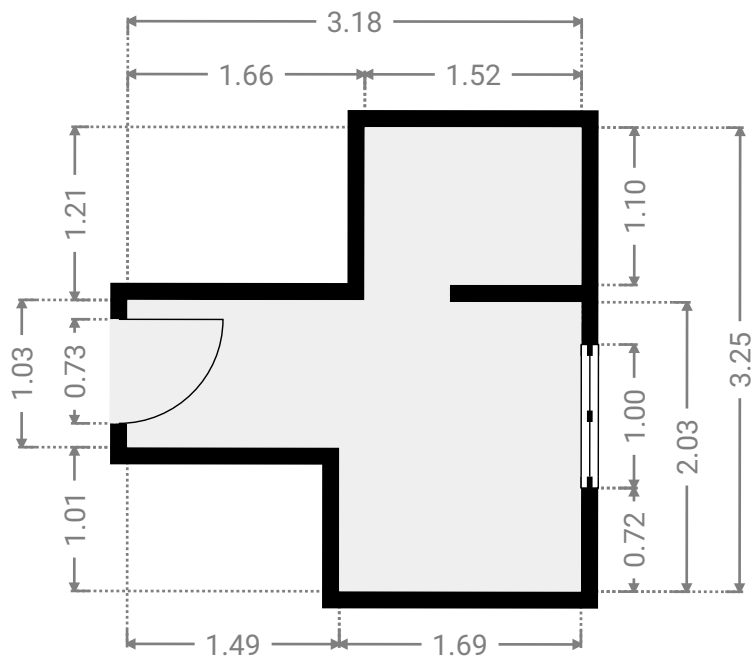
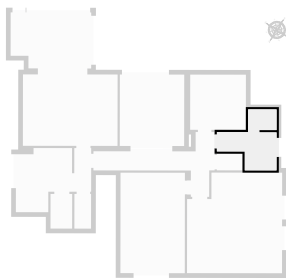
## ▼ S.D.B 1 1er étage

LARGEUR : 2.99 m • LONGUEUR : 3.41 m  
SURFACE : 8.50 m<sup>2</sup> • PÉRIMÈTRE : 12.80 m



## ▼ S.D.B 2 1er étage

LARGEUR : 3.18 m • LONGUEUR : 3.25 m  
SURFACE : 6.70 m<sup>2</sup> • PÉRIMÈTRE : 14.69 m



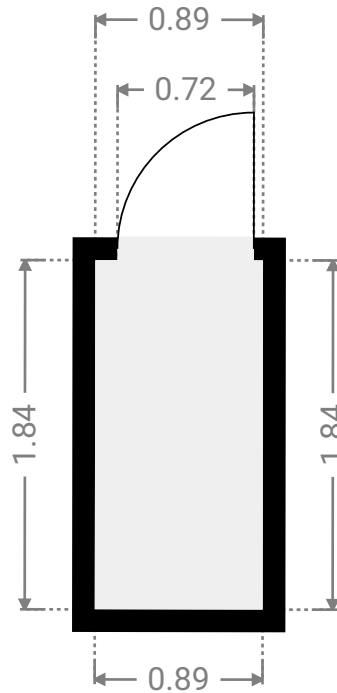
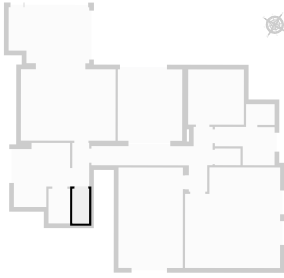
## RENONCULES 9

SURFACE TOTALE : 277.61 m<sup>2</sup> • SURFACE HABITABLE : 250.60 m<sup>2</sup> • ÉTAGES : 2 • PIÈCES : 20

### ▼ W.C

1er étage

LARGEUR : 0.89 m • LONGUEUR : 1.84 m  
SURFACE : 1.64 m<sup>2</sup> • PÉRIMÈTRE : 5.46 m



### ▼ W.C

1er étage

LARGEUR : 1.36 m • LONGUEUR : 0.89 m  
SURFACE : 1.21 m<sup>2</sup> • PÉRIMÈTRE : 4.50 m

