



Kimmo, plus que des mots !



178 000 €

Réf. Dampremy, Arthur Decoux
Rue Arthur Decoux 75 - 6020 Dampremy



292 m²



4



1

Kimmo.immo srl

Route de Philippeville 167 6010 Couillet
+32 491 05 06 13 - info@kimmo.immo
TVA: BE 0762 500 568 - IPI: 512.459

Bonne maison avec atelier et grand garage - à rafraichir



DESCRIPTION

Très bonne maison 4 chambres donnant sur deux rues, à rafraîchir, avec terrasse, cour, atelier 44m² et très grand garage 52m² - très beau potentiel, sur et avec terrain de 2a59ca située à proximité de toutes commodités (axes autoroutiers, commerces, transports en communs, écoles).

INFOS TECHNIQUES :Châssis bois SV avec volet manuel, chauffage central au gaz (chaudière SIME), adoucisseur d'eau, toiture en bon état (pointe de toit isolée), électricité à remettre en conformité, raccordée aux égouts.

Coordonnées du bien

Rue Rue Arthur Decoux

N° 75

CP 6020

Ville Dampremy

Pays Belgique

Latitude 50.418194

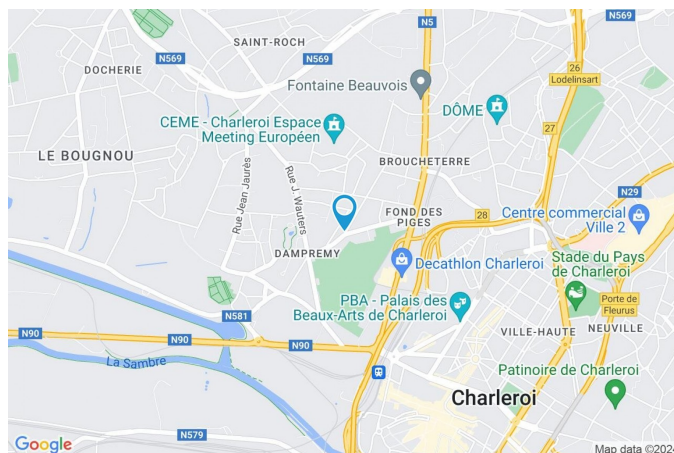
Longitude 4.433824

PEB

PEB No. : 20240312028283

E totale : 59.970 kWh/an

Espec : 380 kWh/m².an



Description globale du bien

Etat général	À rafraîchir
Surface chauffée	158 m ²
Surface habitable	192 m ²
Surface totale	292 m ²
Nombre de façades	2
Nombre d'étages	2
Nombre de pièces	15
Nombre de chambre(s)	4
Nombre de salle de bains	1



Descriptif extérieur

Terrasse (terrain arrière)	21.5 m ² Sol béton
Cour (terrain arrière)	28.5 m ² Sol gravier pavés

Aménagement intérieur

Rez-de-chaussée	170 m ²
Salon, salle à manger, cuisine, salle de bains, bureau, escalier garage, wc, buanderie, atelier, sas d'entrée, escalier,	
1er étage	39 m ²
Chambre 1, chambre 2, escalier	
2ème étage	40 m ²
Chambre 3, chambre 4, grenier	
Sous-sol	43 m ²
Cave 1, cave à vin, chaufferie, escalier	

Rez-de-chaussée

Salon



 superficie : 17.26 m²

Longueur : 5.20 m

Largeur : 3.84 m

Fenêtre

Châssis matière bois
Vitrage simple
Volets type manuel

Hauteur sous-plafond

2,85 m

Éclairage

Au plafond

Prise(s) électrique(s)

2

Prise télédistribution

Oui

Rez-de-chaussée

Salle à manger



 superficie : 16.81 m²

Longueur : 4.66 m

Largeur : 3.60 m

Hauteur sous-plafond	2,80 m
Prise(s) électrique(s)	2
Sol	Carrelage
Éclairage	Point lumineux au plafond

Rez-de-chaussée

Cuisine



 superficie : 17.91 m²

Longueur : 4.55 m

Largeur : 3.93 m

Hauteur sous-plafond	2,50 m	Four	De la marque Siemens
Prise(s) électrique(s)	10	Porte	
Accès	Cour	Matière bois vitrée	
Évier		Vitrage simple	
Double		Sol	Carrelage
Avec égouttoir		Dôme d'éclairage	Oui
Plaque de cuisson	Type gaz	Chauffage	Radiateur(s)
Hotte	Type hotte sous-encastrée	Prise télédistribution	Oui
Frigo	Type encastré avec congélateur		

Rez-de-chaussée

Salle de bains



 superficie : 4.80 m²

Longueur : 2.57 m

Largeur : 1.87 m

Hauteur sous-plafond 2,50 m

Prise(s) électrique(s) 1

Baignoire

D'angle

Avec paroi de douche

Lavabo

Simple

Fenêtre

Châssis matière bois

Vitrage simple

Volets type manuel

Éclairage

Point lumineux au plafond

Chauffage

Radiateur(s)

Sol

Carrelage

Rez-de-chaussée

Bureau



 superficie : 4.24 m²

Longueur : 2.72 m

Largeur : 1.56 m

Sol

Vinyle

Éclairage

Point lumineux au plafond

Type de plafond

Puits de lumière

Prise téléphone

Oui

Hauteur sous-plafond

2,50 m

Rez-de-chaussée

Garage



 superficie : 52.10 m²

Longueur : 10.33 m

Largeur : 5.06 m

Nombre de voitures	1	Type de plafond	Plafond mansardé
Porte	Type à ouverture électrique sectionnelle	Éclairage	Point lumineux au plafond
Sol	Béton	Prise(s) électrique(s)	2
Hauteur sous-plafond	2,75 m		

Rez-de-chaussée

Wc



 superficie : 1.09 m²

Longueur : 1.28 m

Largeur : 0.85 m

WC	Classique	Hauteur sous-plafond	2,55 m
Murs	Totalement carrelés	Éclairage	Point lumineux au plafond
Sol	Carrelage	Extracteur d'air	Oui

Rez-de-chaussée

Buanderie



 superficie : 6.36 m²

Longueur : 2.88 m

Largeur : 2.21 m

Évier	Simple	Éclairage	Point lumineux au plafond
Fenêtre		Prise(s) électrique(s)	2
Châssis matière métallique		Oui	1
Vitrage simple			1
Sol	Carrelage		
Hauteur sous-plafond	2,35 m		
Type de plafond			
Plafond mansardé			
Puits de lumière			

Rez-de-chaussée

Atelier



 superficie : 44.03 m²

Longueur : 8.51 m

Largeur : 6.02 m

Accès	Cour	Sol	Béton
Porte	Matière métallique	Hauteur sous-plafond	2,45 m
Fenêtre		Type de plafond	Plafond mansardé
Châssis matière métallique		Éclairage	Point lumineux au plafond
Vitrage simple		Prise(s) électrique(s)	4

Rez-de-chaussée

Sas d'entrée



 superficie : 1.95 m²

Longueur : 1.41 m

Largeur : 1.39 m

Sol Carrelage **Hauteur sous-plafond** 2,85 m

Porte
Matière bois vitrée
Vitrage double

1er étage

Chambre 1



 superficie : 19.17 m²

Longueur : 5.03 m

Largeur : 4.00 m

Fenêtre

Châssis matière bois
Vitrage simple

Sol

Tapis plain

Hauteur sous-plafond

2,40 m

Éclairage

Point lumineux au plafond

Chauffage

Radiateur(s)

Prise(s) électrique(s)

2

1er étage

Chambre 2



 superficie : 18.04 m²

Longueur : 4.62 m

Largeur : 4.58 m

Fenêtre

Châssis matière bois
Vitrage simple
Volets type manuel

Sol

Tapis plain

Hauteur sous-plafond

2,45 m

Éclairage

Point lumineux au plafond

Chauffage

Radiateur(s)

Prise(s) électrique(s)

2

2ème étage

Chambre 3



 superficie : 19.22 m²

Longueur : 5.05 m

Largeur : 4.01 m

Fenêtre

Type de fenêtre fenêtre de toit
Vitrage simple

Sol

Parquet

Hauteur sous-plafond

2,10 m

Type de plafond

Plafond mansardé

Éclairage

Point lumineux au plafond

Prise(s) électrique(s)

1

2ème étage

Chambre 4



 superficie : 13.75 m²

Longueur : 4.55 m

Largeur : 3.64 m

Fenêtre

Châssis bois double vitrage type
oscillo-battants battants

Type de plafond

Plafond mansardé

Sol

Parquet

Éclairage

Point lumineux au plafond

Hauteur sous-plafond

2,10 m

Chauffage

Radiateur(s)

2ème étage

Grenier



 superficie : 7.10 m²

Longueur : 4.33 m

Largeur : 1.64 m

Type de grenier

Seulement rangement

Type de plafond

Plafond mansardé

Sol

Plancher

Éclairage

Point lumineux mural

Hauteur sous-plafond

1,20 m

Sous-sol

Cave 1



 superficie : 17.93 m²

Longueur : 4.83 m

Largeur : 3.71 m

Sol	Pavés	Éclairage	Point lumineux au plafond
Hauteur sous-plafond	1,80 m	Prise(s) électrique(s)	3
Type de plafond	Voussettes	Prise téléphone	Oui

Sous-sol

Cave à vin



 superficie : 5.54 m²

Longueur : 3.09 m

Largeur : 2.49 m

Sol Béton

Éclairage Point lumineux au plafond

Hauteur sous-plafond 1,90 m

Sous-sol

Chaufferie



 superficie : 17.29 m²

Longueur : 4.54 m

Largeur : 4.46 m

Sol	Pavés
Hauteur sous-plafond	1,80 m
Type de plafond	Voussettes
Éclairage	Point lumineux au plafond

Autres

REZ-DE-CHAUSSÉE - ESCALIER

 superficie : 1.60 m² Longueur : 2.03 m Largeur : 0.78 m

REZ-DE-CHAUSSÉE - ESCALIER

 superficie : 1.97 m² Longueur : 2.50 m Largeur : 0.79 m

1ER ÉTAGE - ESCALIER

 superficie : 1.45 m² Longueur : 1.71 m Largeur : 0.85 m

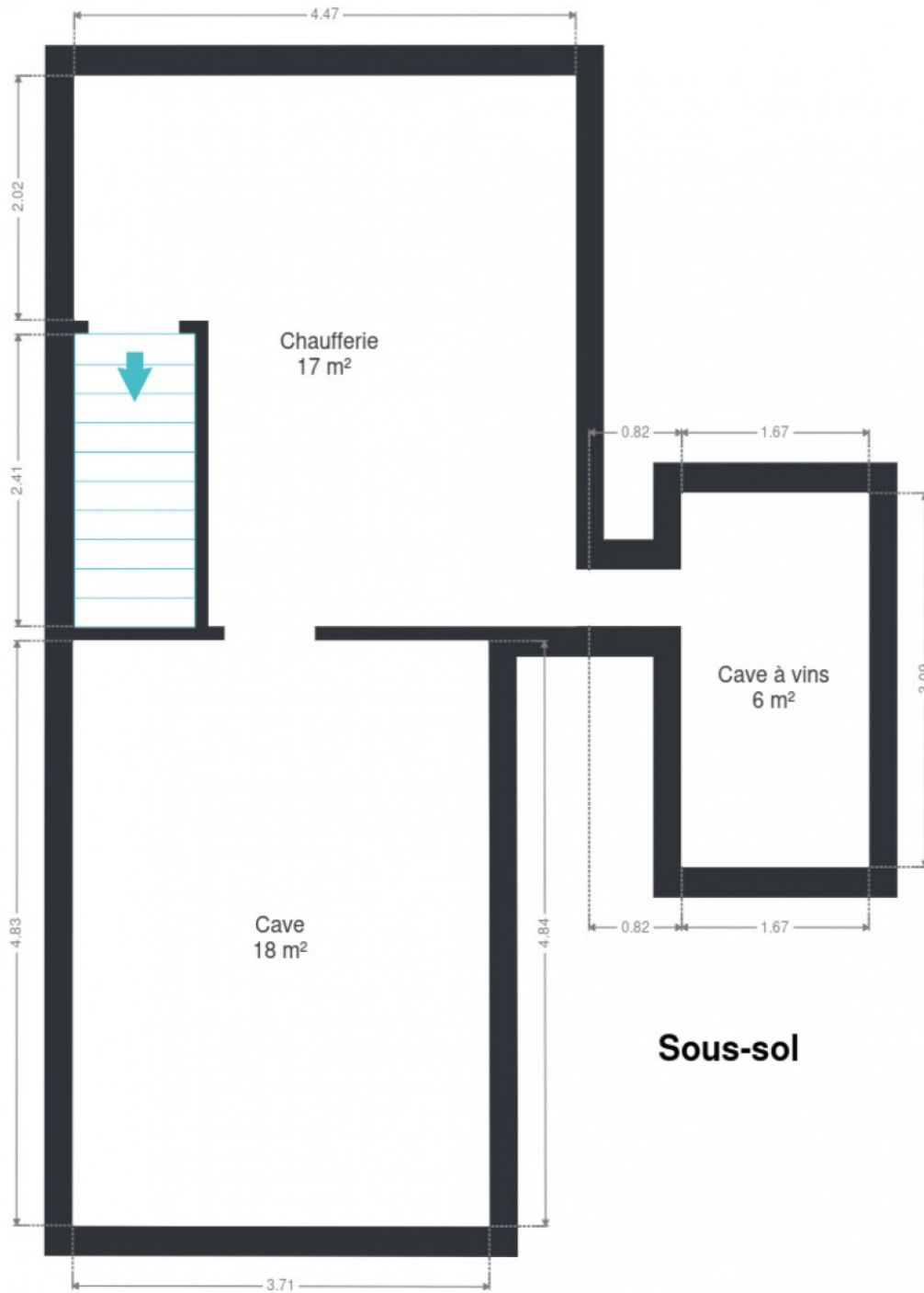
SOUS-SOL - ESCALIER

 superficie : 2.60 m² Longueur : 2.41 m Largeur : 1.07 m

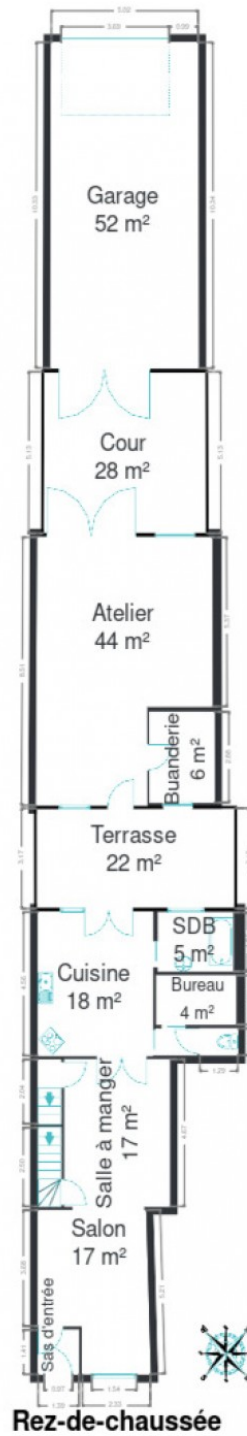
RÉCAPITULATIF DES MÉTRÉS

Rez-de-chaussée	Longueur	Largeur	Superficie
Salon	5.20 m	3.84 m	17.26 m ²
Salle à manger	4.66 m	3.60 m	16.81 m ²
Cuisine	4.55 m	3.93 m	17.91 m ²
Salle de bains	2.57 m	1.87 m	4.80 m ²
Bureau	2.72 m	1.56 m	4.24 m ²
Garage	10.33 m	5.06 m	52.10 m ²
Wc	1.28 m	0.85 m	1.09 m ²
Buanderie	2.88 m	2.21 m	6.36 m ²
Atelier	8.51 m	6.02 m	44.03 m ²
Sas d'entrée	1.41 m	1.39 m	1.95 m ²
Escalier	2.03 m	0.78 m	1.60 m ²
Escalier	2.50 m	0.79 m	1.97 m ²
1er étage	Longueur	Largeur	Superficie
Chambre 1	5.03 m	4.00 m	19.17 m ²
Chambre 2	4.62 m	4.58 m	18.04 m ²
Escalier	1.71 m	0.85 m	1.45 m ²
2ème étage	Longueur	Largeur	Superficie
Chambre 3	5.05 m	4.01 m	19.22 m ²
Chambre 4	4.55 m	3.64 m	13.75 m ²
Grenier	4.33 m	1.64 m	7.10 m ²
Sous-sol	Longueur	Largeur	Superficie
Cave 1	4.83 m	3.71 m	17.93 m ²
Cave à vin	3.09 m	2.49 m	5.54 m ²
Chaufferie	4.54 m	4.46 m	17.29 m ²
Escalier	2.41 m	1.07 m	2.60 m ²
Total			292.21 m²

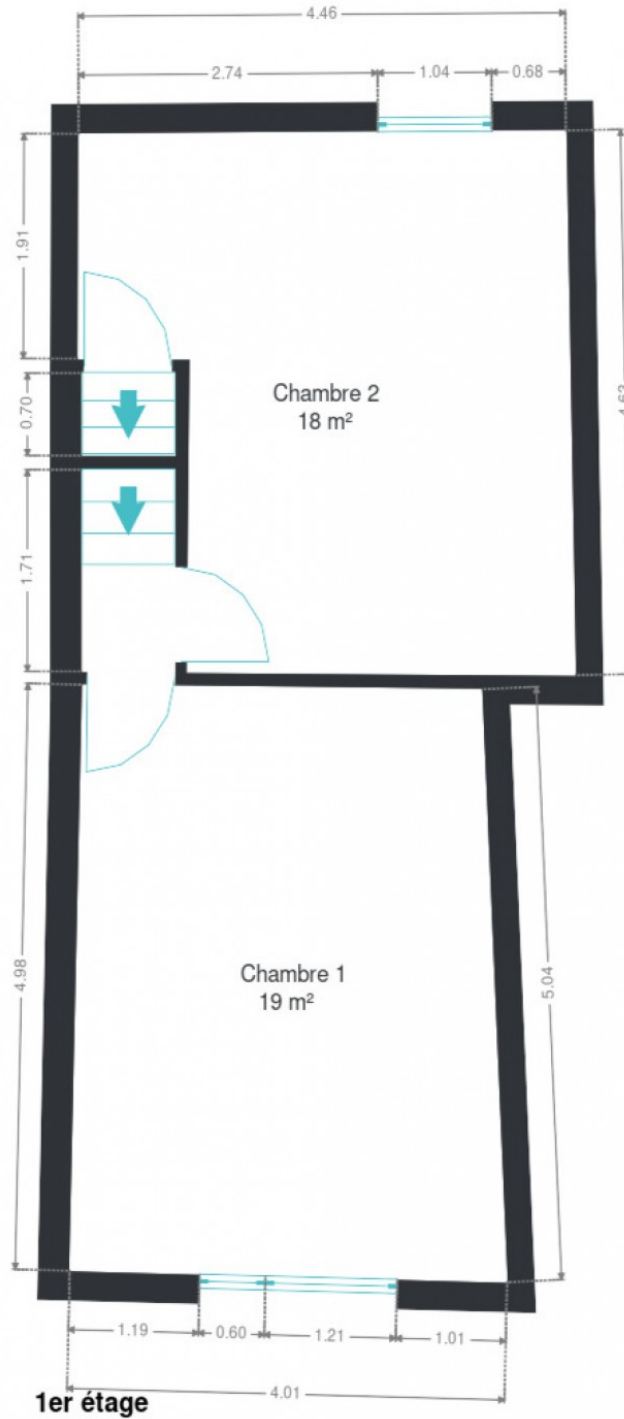
Plan - Sous-sol



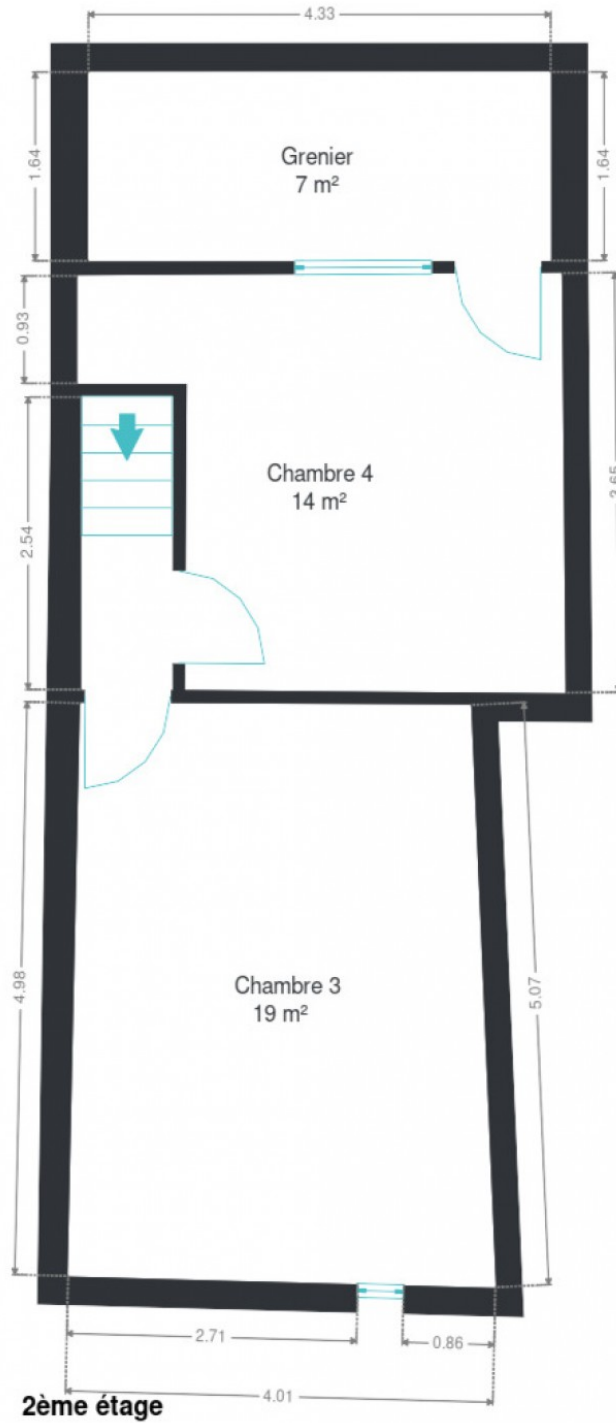
Plan - Rez-de-chaussée



Plan - 1er étage



Plan - 2ème étage



Extérieur



Extérieur



Technique

État	Bon
Couverture	Tuiles
Matériaux façade	Brique
Etat	Bon
Châssis	
Type manuel	
Matière bois	
Blanc	
Simple	
Adoucisseur d'eau	Oui
Compteur gaz	Oui
Chauffe-eau	Nombre 1
Détecteur incendie	Oui
Compteur électrique	Bi-horaire
Chauffage	
Central	
Gaz	
Radiateur(s)	
Sime	
Compt. d'eau	Individuel
TV	Prise tv
Téléphone	Oui



Description détaillée de l'environnement

MOBILITÉ

Arrêt de bus	200 m
Accès ferroviaire	1500 m
Accès autoroutier	1500 m

ÉCOLES

Ecole Communale du CAMP	353 m
École communale du Phénix	522 m
École Saint-Joseph	713 m



POINTS D'INTÉRÊTS

Station de transit Charleroi-Ouest	830 m
Hébergement RESIDENCE CHARVET Luxury 3 bedroom Apartment	1090 m
Santé La Cité des métiers de Charleroi	1215 m
Hébergement Appartotel - Jardins de la Fontaine qui Bout	1305 m
Hébergement Ibis Charleroi Centre Gare	1357 m
Stade Stade du Pays de Charleroi	1412 m
Hôpital Grand Hôpital de Charleroi - site Notre Dame	1424 m
Salle de cinéma Quai10 / Côté Parc	1435 m

Plan situation



📍 Kimmo

📍 Route de Philippeville 167, 6010
Couillet

✉ info@kimmo.immo

☎ +32 71 77 28 38

🌐 www.kimmo.immo

📄 N° IPI : 512.459

👤 Kimberley Mousset

✉ kimberley@kimmo.immo

☎ +32 491 05 06 13

📄 N° IPI : 512.459