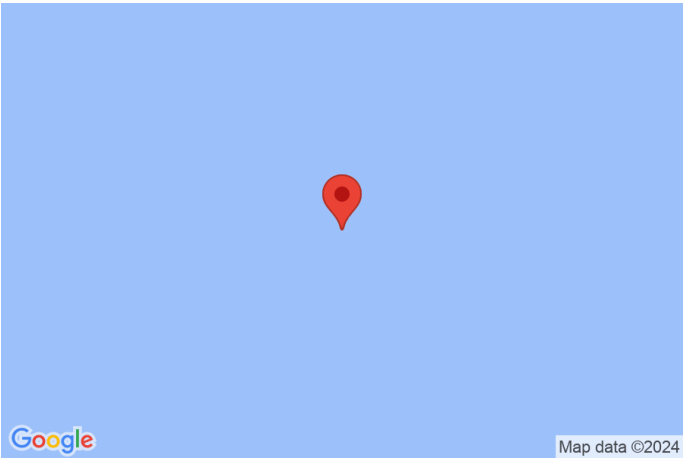


s20867

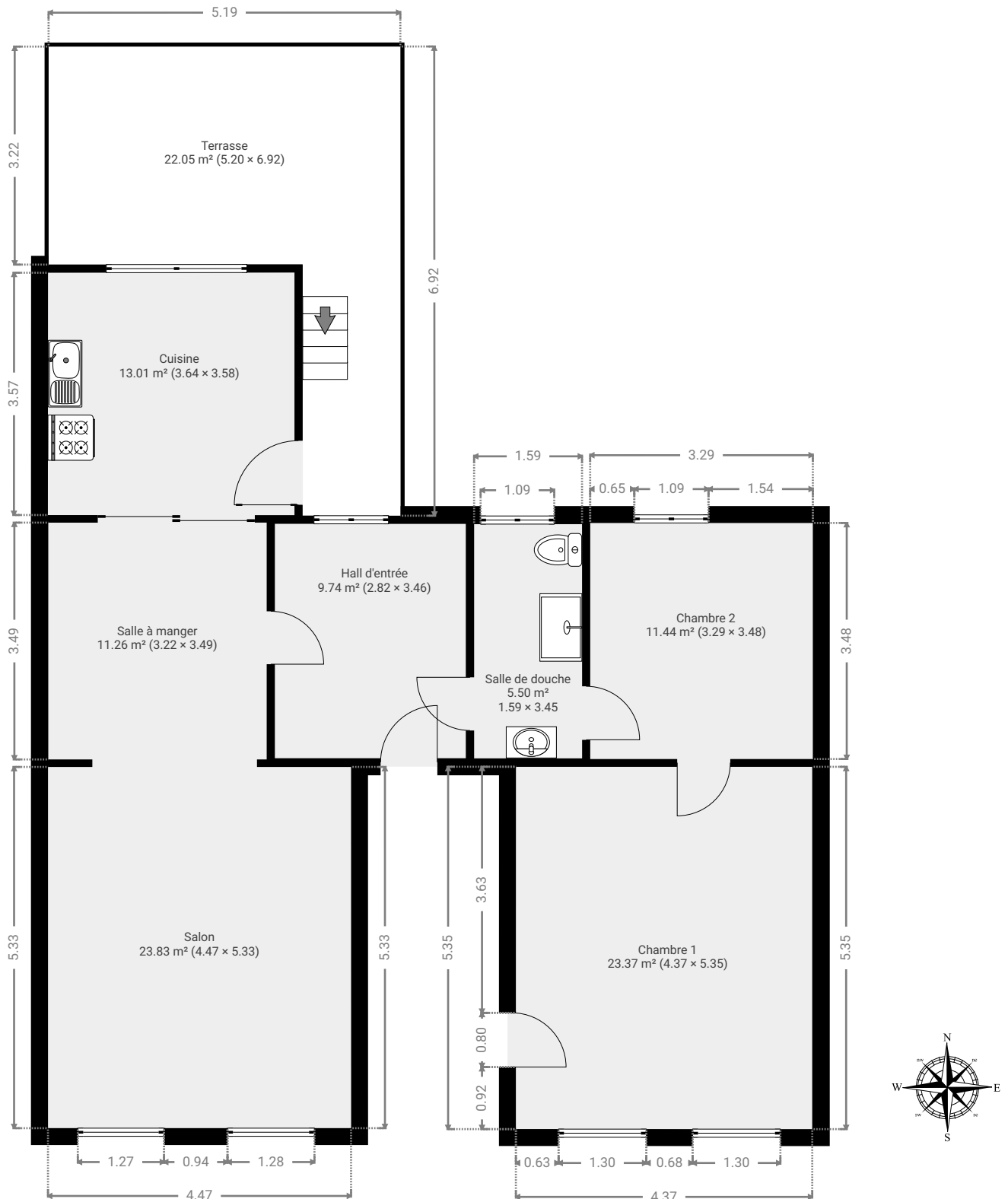
ENVOYÉ PAR
Opérateur 2 Servisco
opérateur2@servisco.be

CRÉÉ LE
2024-04-17



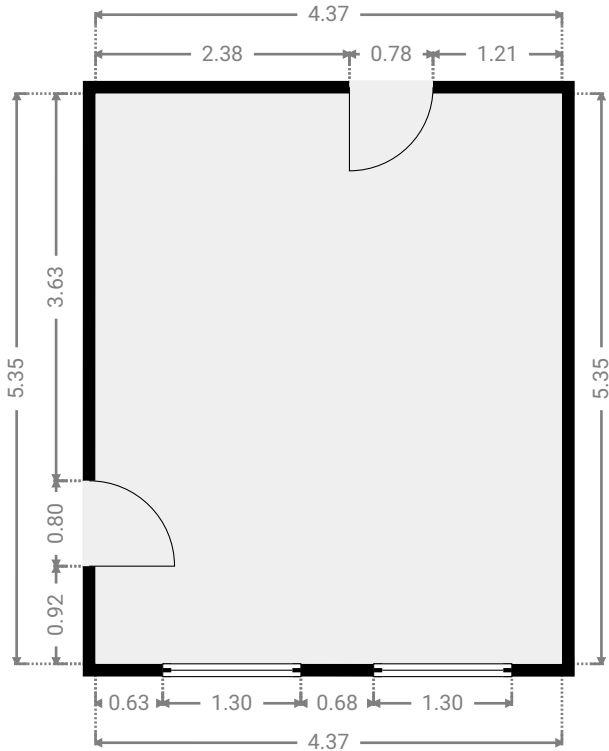
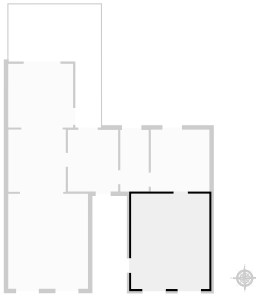
Surface totale 217.57 m²	Étages 3	Pièces 15	Salle de bain 0
-----------------------------	-------------	--------------	--------------------

▼ Rez-de-chaussée

SURFACE TOTALE : 120.15 m² • SURFACE HABITABLE : 82.86 m² • PIÈCES : 7

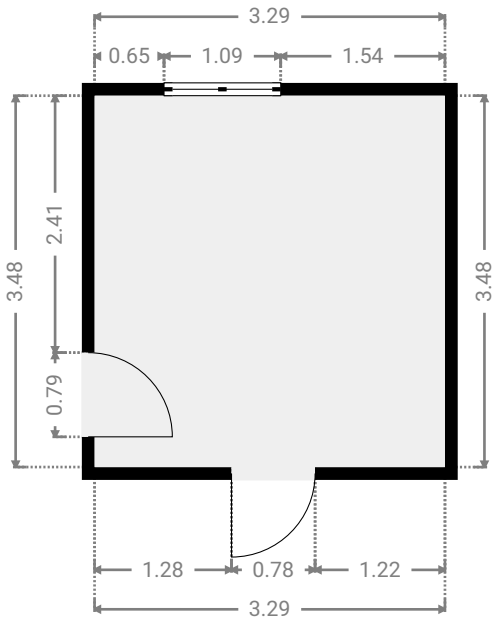
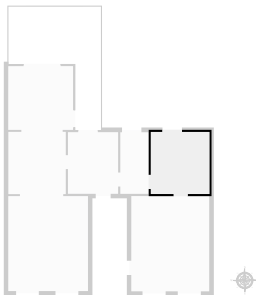
▼ **Chambre 1**
Rez-de-chaussée

LARGEUR : 4.37 m • LONGUEUR : 5.35 m
SURFACE : 23.37 m² • PÉRIMÈTRE : 19.44 m



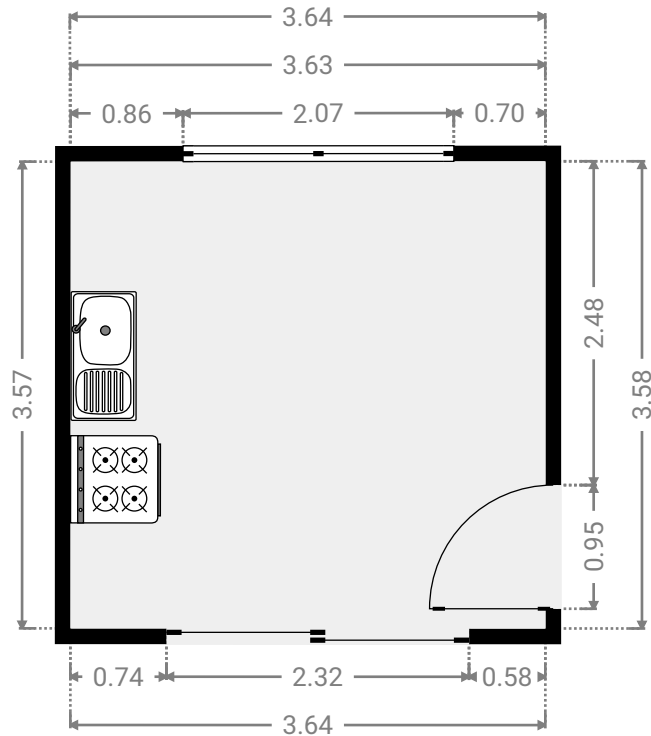
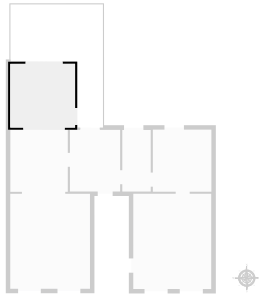
▼ **Chambre 2**
Rez-de-chaussée

LARGEUR : 3.29 m • LONGUEUR : 3.48 m
SURFACE : 11.44 m² • PÉRIMÈTRE : 13.53 m



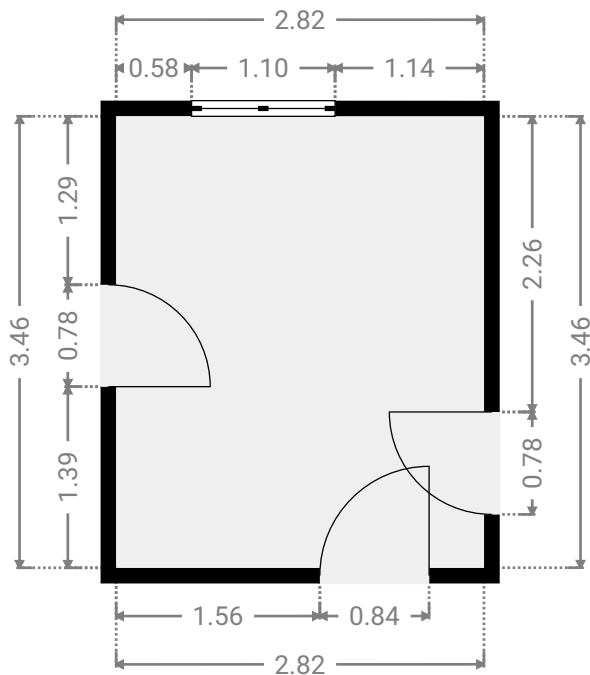
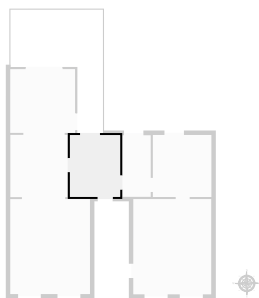
▼ **Cuisine**
Rez-de-chaussée

LARGEUR : 3.64 m • LONGUEUR : 3.58 m
SURFACE : 13.01 m² • PÉRIMÈTRE : 14.43 m



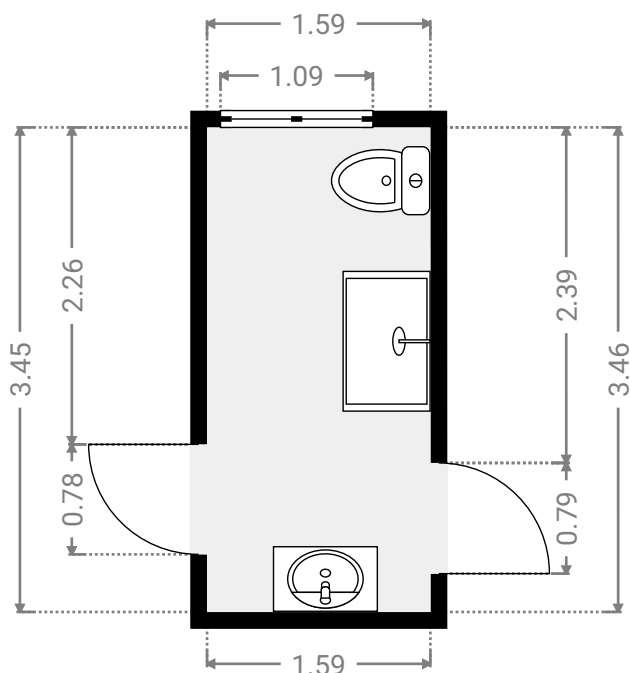
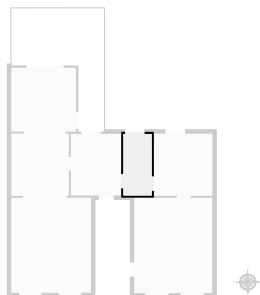
▼ **Hall d'entrée**
Rez-de-chaussée

LARGEUR : 2.82 m • LONGUEUR : 3.46 m
SURFACE : 9.74 m² • PÉRIMÈTRE : 12.55 m



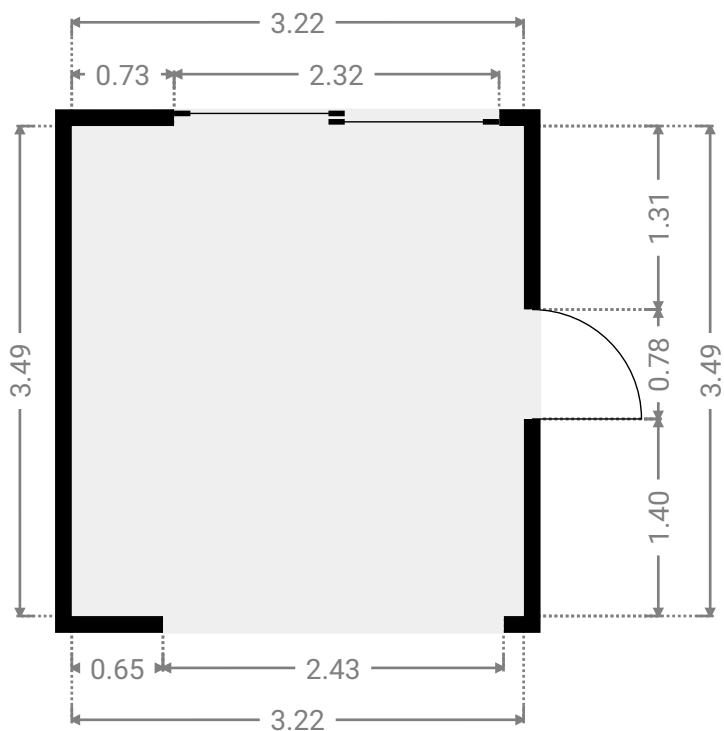
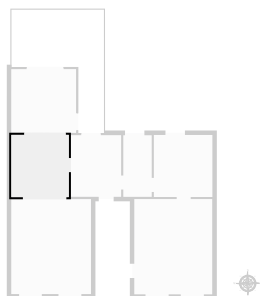
▼ **Salle de douche**
Rez-de-chaussée

LARGEUR : 1.59 m • LONGUEUR : 3.45 m
SURFACE : 5.50 m² • PÉRIMÈTRE : 10.09 m



▼ **Salle à manger**
Rez-de-chaussée

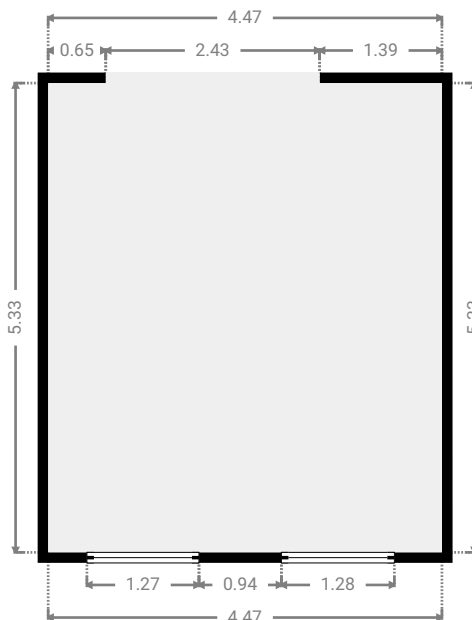
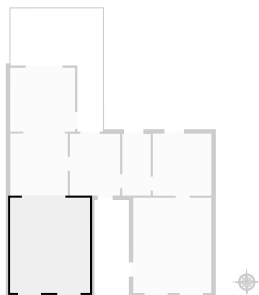
LARGEUR : 3.22 m • LONGUEUR : 3.49 m
SURFACE : 11.26 m² • PÉRIMÈTRE : 13.43 m



▼ Salon

Rez-de-chaussée

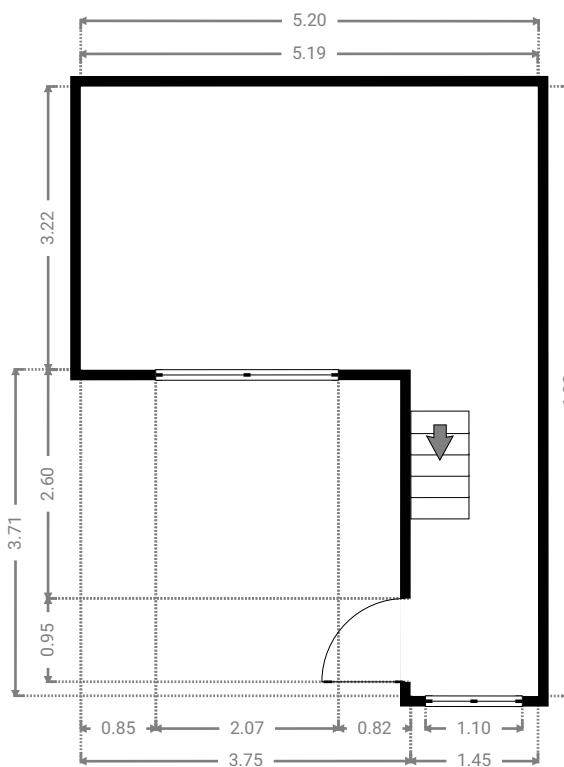
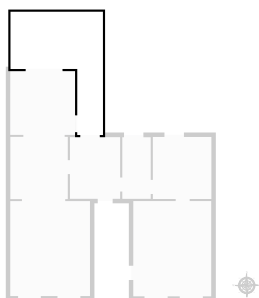
LARGEUR : 4.47 m • LONGUEUR : 5.33 m
SURFACE : 23.83 m² • PÉRIMÈTRE : 19.60 m



▼ Terrasse

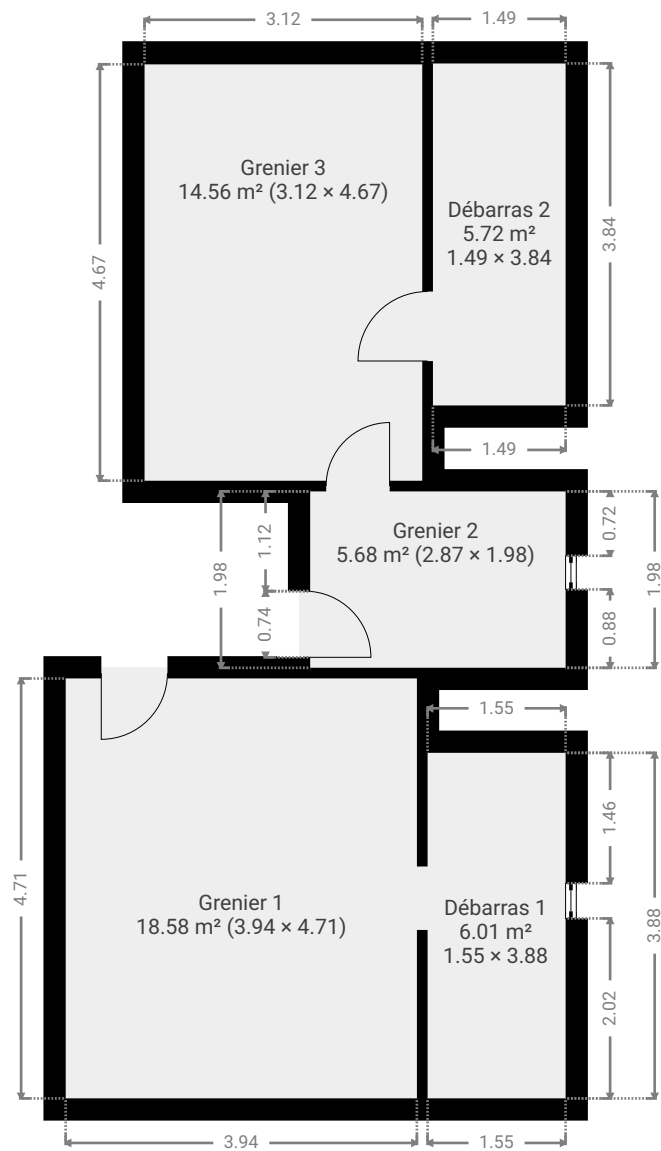
Rez-de-chaussée

LARGEUR : 5.20 m • LONGUEUR : 6.92 m
SURFACE : 22.05 m² • PÉRIMÈTRE : 24.23 m



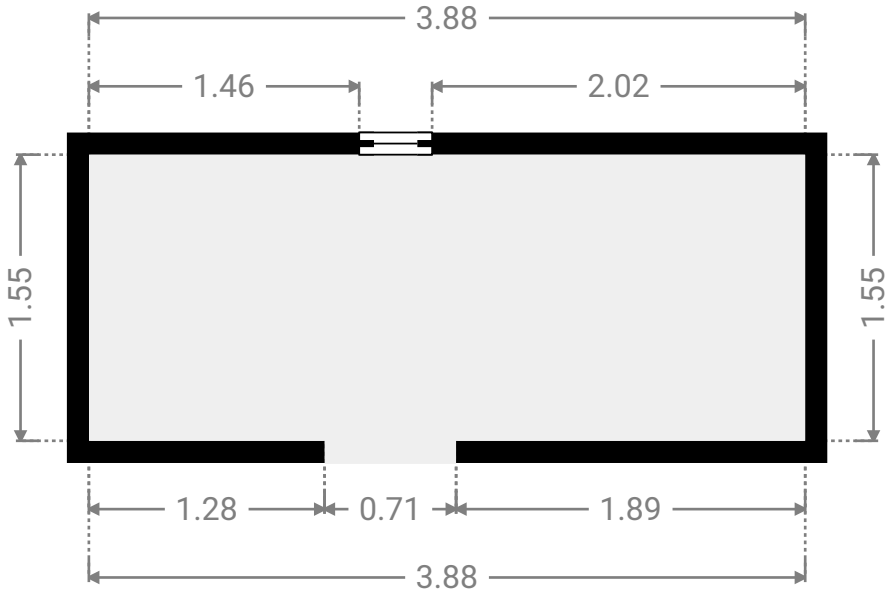
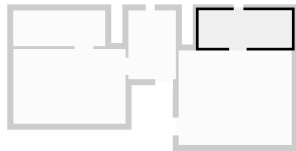
▼ 2e étage

SURFACE TOTALE : 50.52 m² • SURFACE HABITABLE : 0.00 m² • PIÈCES : 5



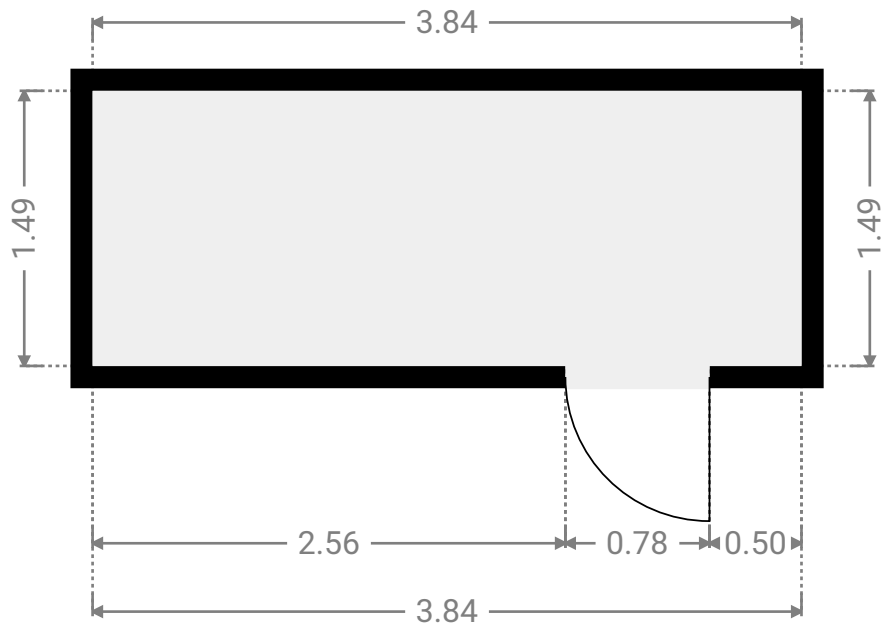
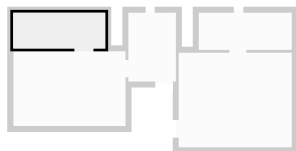
▼ **Débarras 1**
2e étage

LARGEUR : 3.88 m • LONGUEUR : 1.55 m
SURFACE : 6.01 m² • PÉRIMÈTRE : 10.86 m



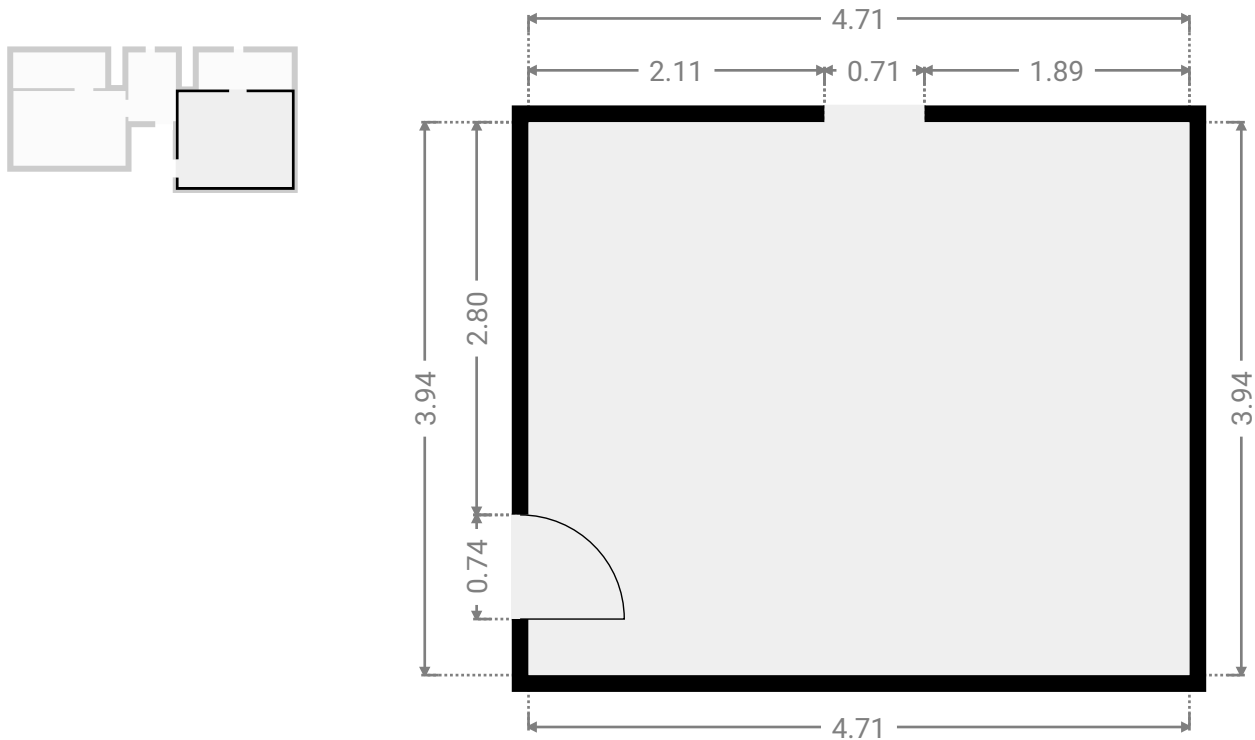
▼ **Débarras 2**
2e étage

LARGEUR : 3.84 m • LONGUEUR : 1.49 m
SURFACE : 5.72 m² • PÉRIMÈTRE : 10.66 m



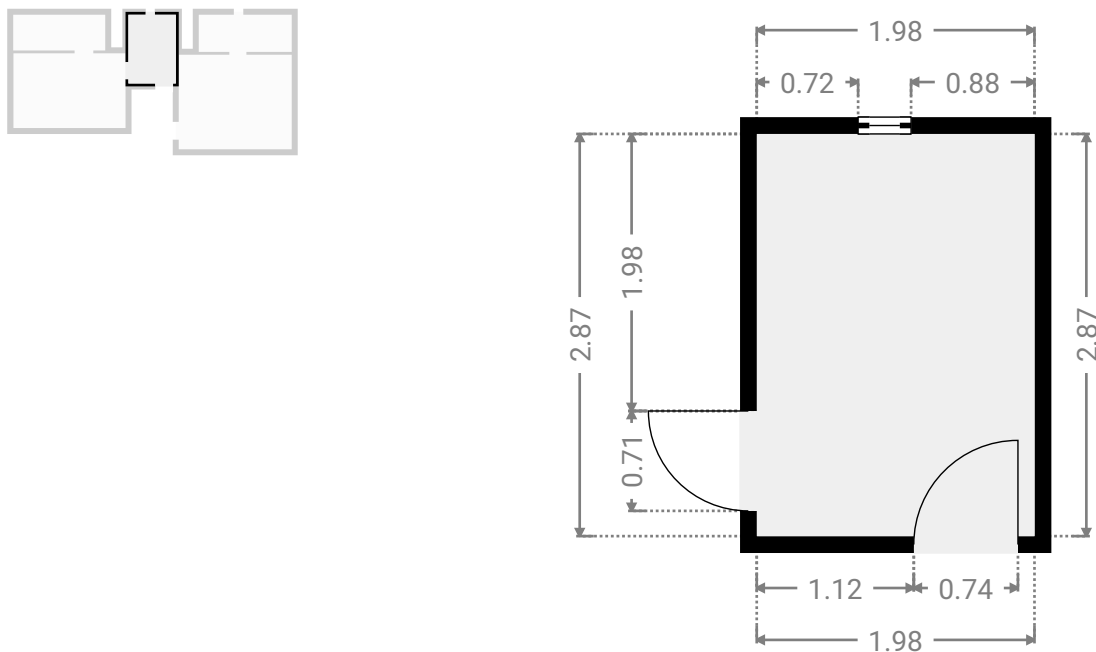
▼ **Grenier 1**
2e étage

LARGEUR : 4.71 m • LONGUEUR : 3.94 m
SURFACE : 18.58 m² • PÉRIMÈTRE : 17.31 m



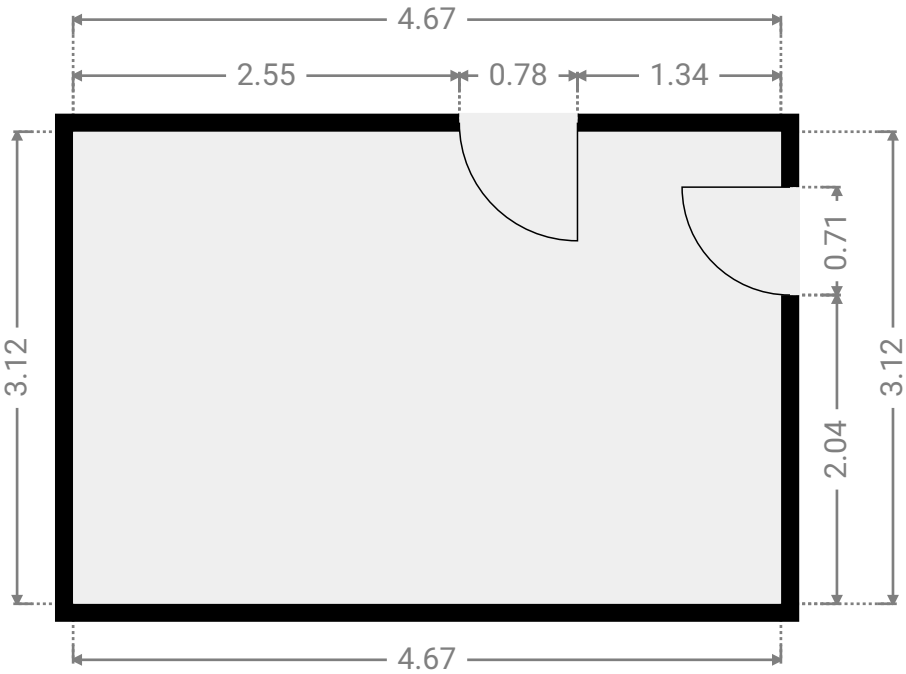
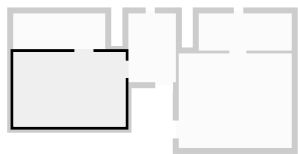
▼ **Grenier 2**
2e étage

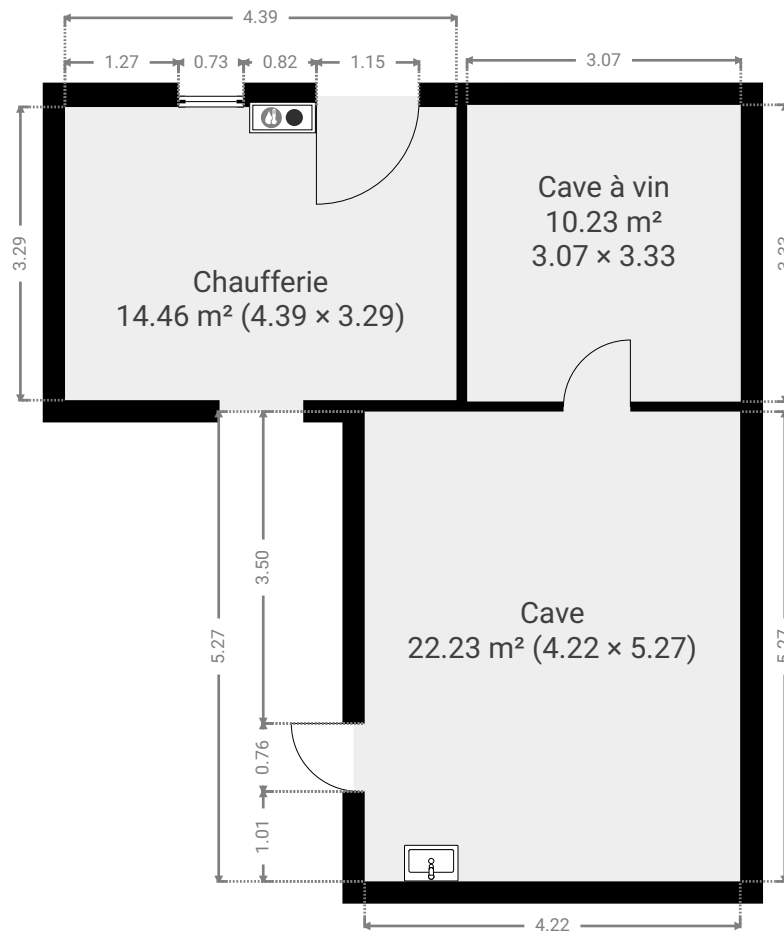
LARGEUR : 1.98 m • LONGUEUR : 2.87 m
SURFACE : 5.68 m² • PÉRIMÈTRE : 9.70 m



▼ **Grenier 3**
2e étage

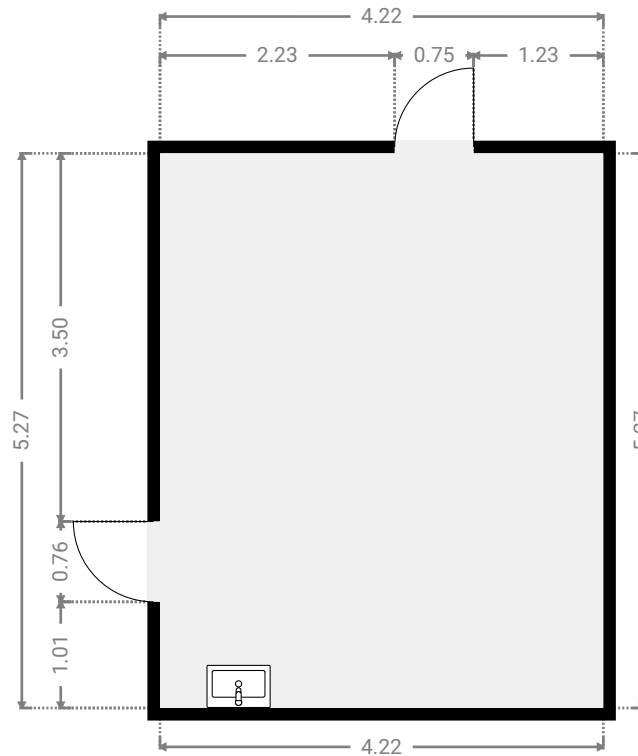
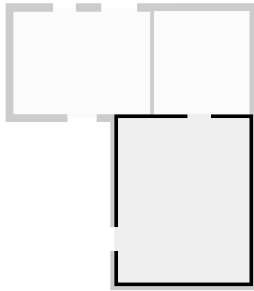
LARGEUR : 4.67 m • LONGUEUR : 3.12 m
SURFACE : 14.56 m² • PÉRIMÈTRE : 15.58 m



▼ **Sous-sol**SURFACE TOTALE : 46.90 m² • SURFACE HABITABLE : 24.67 m² • PIÈCES : 3

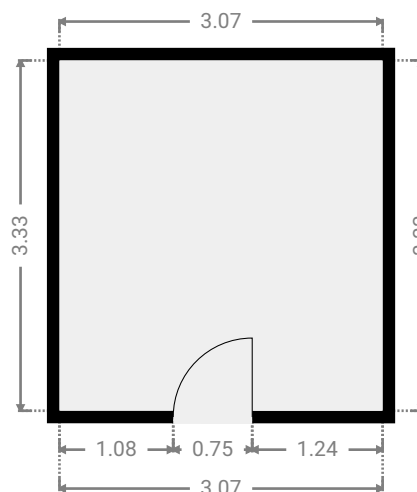
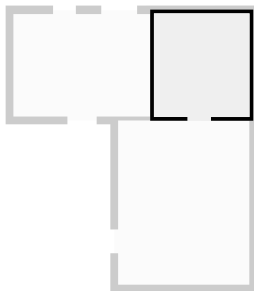
▼ **Cave**
Sous-sol

LARGEUR : 4.22 m • LONGUEUR : 5.27 m
SURFACE : 22.23 m² • PÉRIMÈTRE : 18.98 m



▼ **Cave à vin**
Sous-sol

LARGEUR : 3.07 m • LONGUEUR : 3.33 m
SURFACE : 10.23 m² • PÉRIMÈTRE : 12.81 m



▼ **Chaufferie**
Sous-sol

LARGEUR : 4.39 m • LONGUEUR : 3.29 m
SURFACE : 14.46 m² • PÉRIMÈTRE : 15.37 m

