

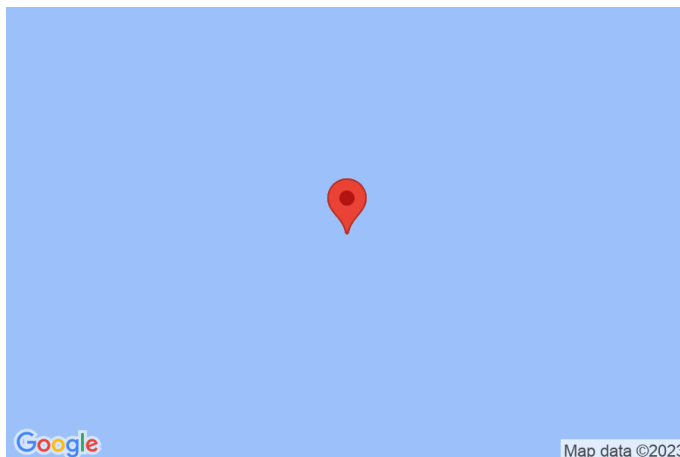
# s19028

**ENVOYÉ PAR**

Opérateur 2 Servisco  
opérateur2@servisco.be

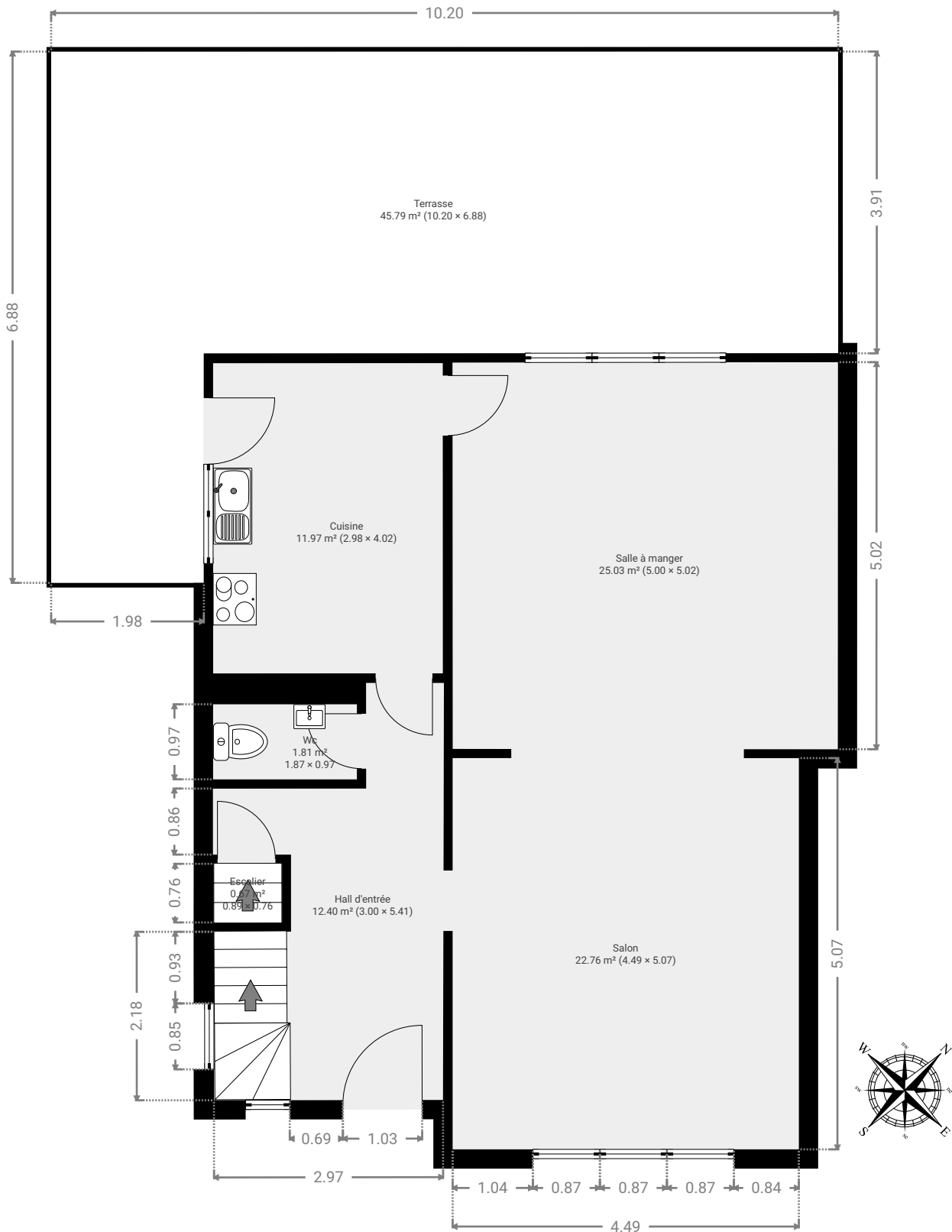
**CRÉÉ LE**

2023-10-10



<b>Surface totale</b> 280.66 m²	<b>Étages</b> 4	<b>Pièces</b> 20	<b>Salle de bain</b> 1
------------------------------------	--------------------	---------------------	---------------------------

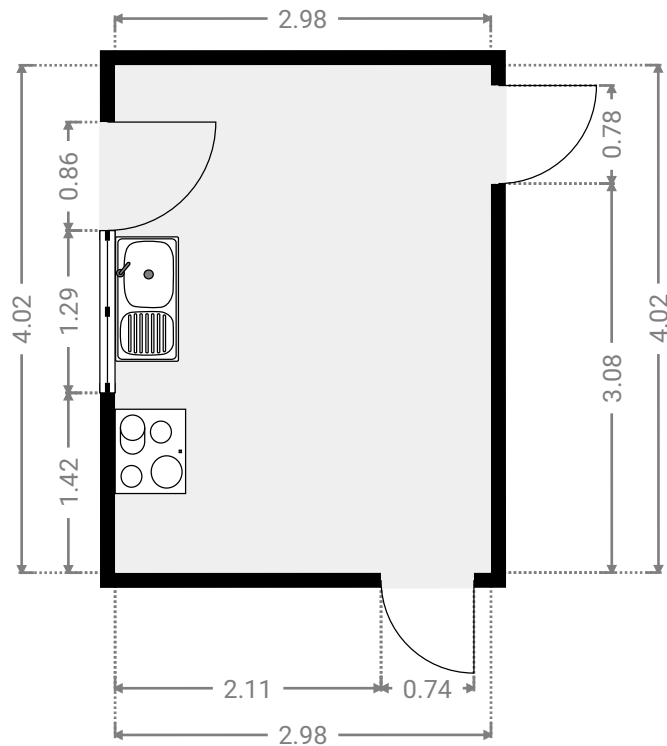
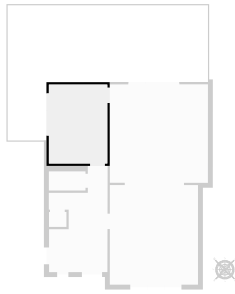
## ▼ Rez-de-chaussée

SURFACE TOTALE : 120.38 m<sup>2</sup> • SURFACE HABITABLE : 60.40 m<sup>2</sup> • PIÈCES : 6

### ▼ Cuisine

Rez-de-chaussée

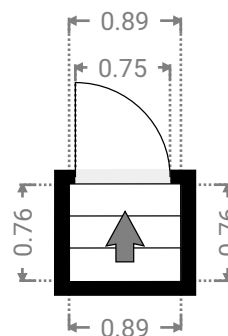
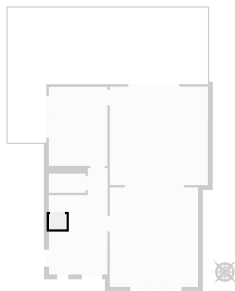
LARGEUR : 2.98 m • LONGUEUR : 4.02 m  
 SURFACE : 11.97 m<sup>2</sup> • PÉRIMÈTRE : 14.00 m



### ▼ Escalier

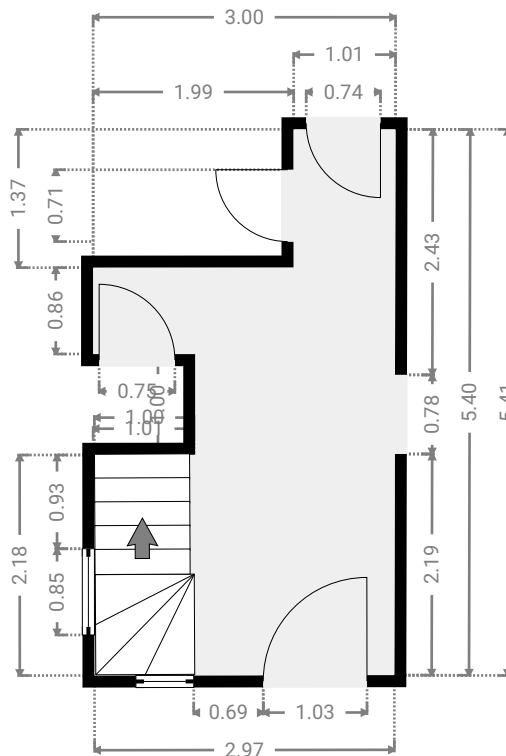
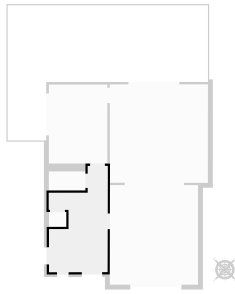
Rez-de-chaussée

LARGEUR : 0.89 m • LONGUEUR : 0.76 m  
 SURFACE : 0.67 m<sup>2</sup> • PÉRIMÈTRE : 3.29 m



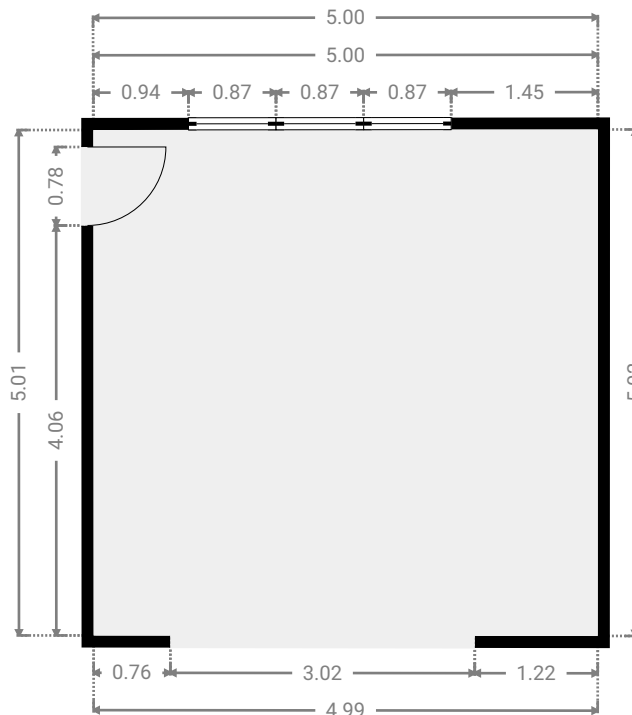
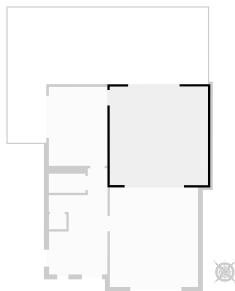
▼ **Hall d'entrée**  
 Rez-de-chaussée

LARGEUR : 3.00 m • LONGUEUR : 5.41 m  
 SURFACE : 12.40 m<sup>2</sup> • PÉRIMÈTRE : 18.79 m



▼ **Salle à manger**  
 Rez-de-chaussée

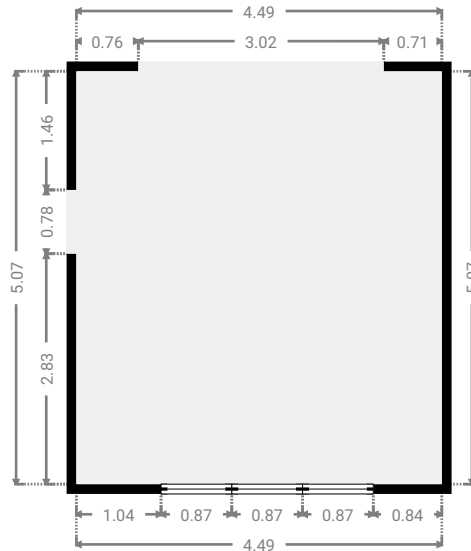
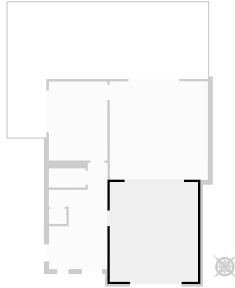
LARGEUR : 5.00 m • LONGUEUR : 5.02 m  
 SURFACE : 25.03 m<sup>2</sup> • PÉRIMÈTRE : 20.01 m



### ▼ Salon

Rez-de-chaussée

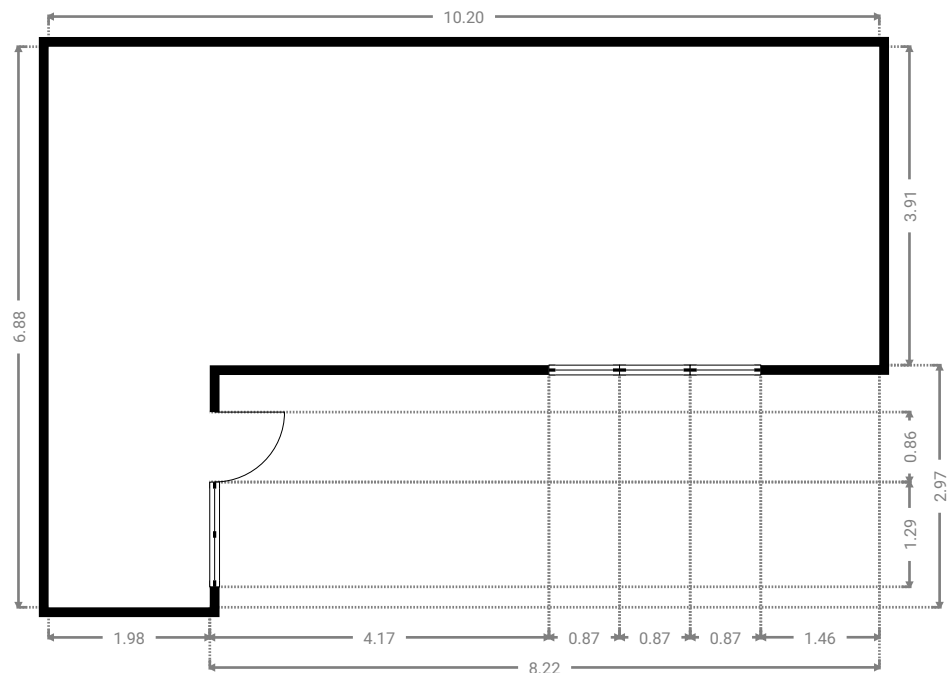
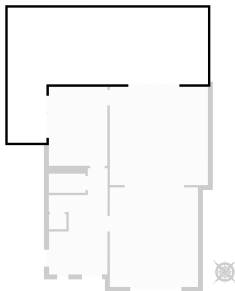
LARGEUR : 4.49 m • LONGUEUR : 5.07 m  
 SURFACE : 22.76 m<sup>2</sup> • PÉRIMÈTRE : 19.12 m



### ▼ Terrasse

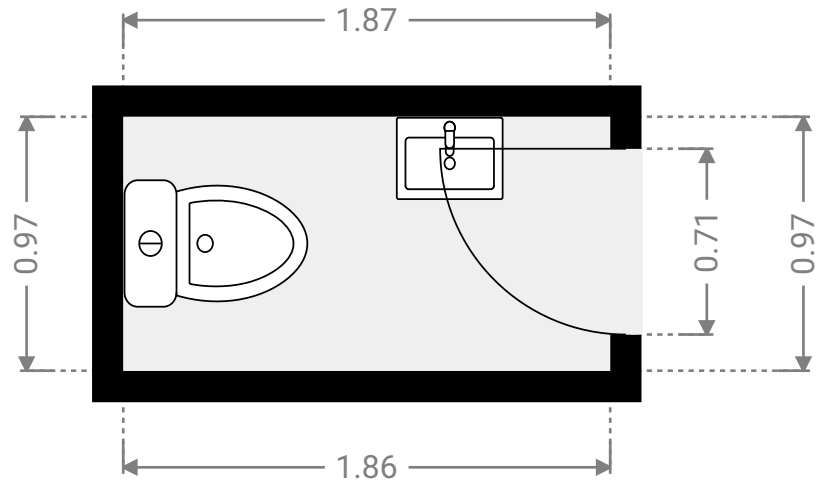
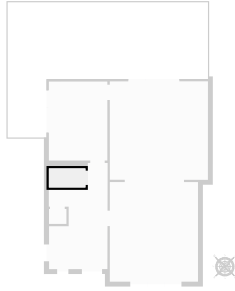
Rez-de-chaussée

LARGEUR : 10.20 m • LONGUEUR : 6.88 m  
 SURFACE : 45.79 m<sup>2</sup> • PÉRIMÈTRE : 34.17 m

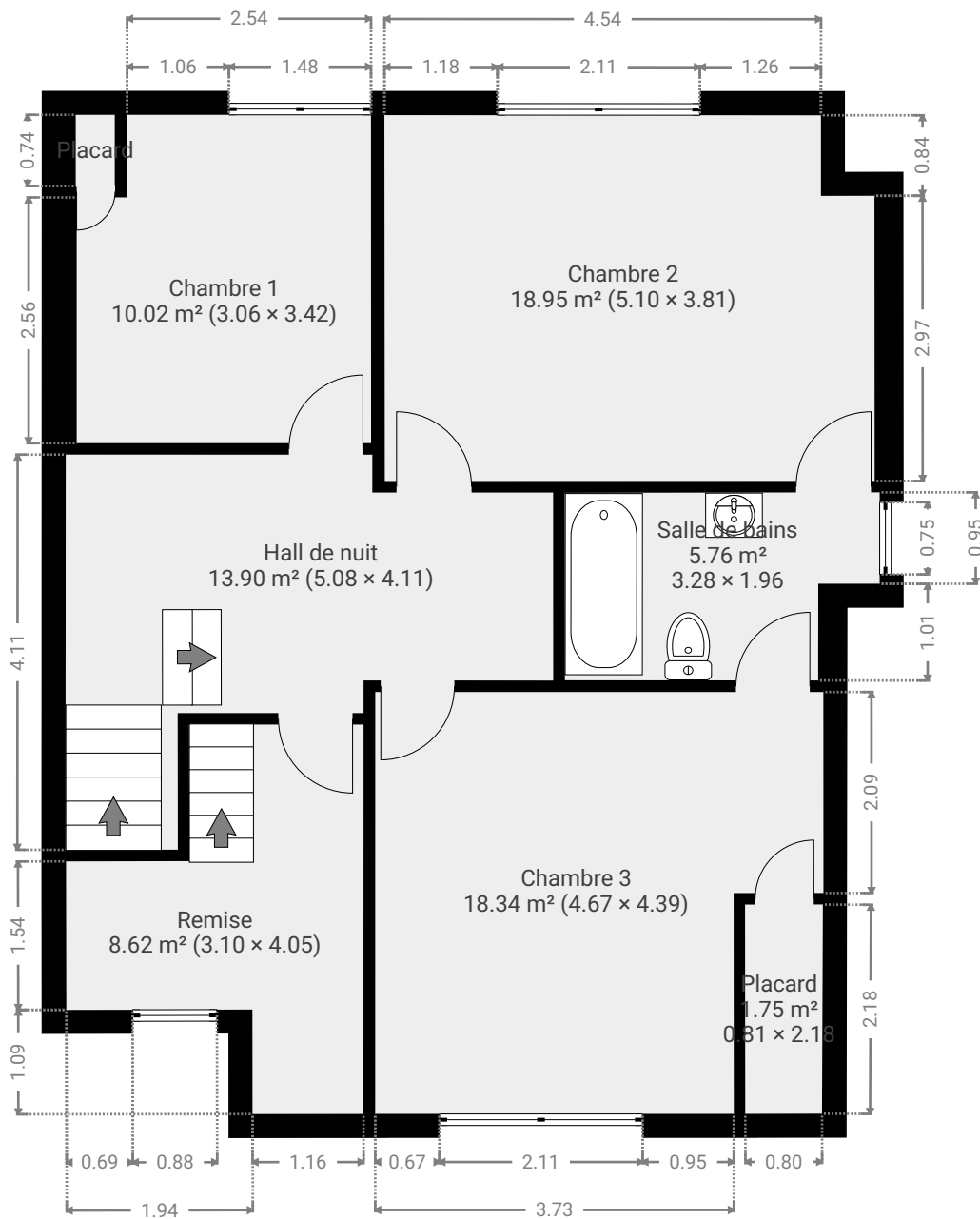


▼ Wc  
Rez-de-chaussée

LARGEUR : 1.87 m • LONGUEUR : 0.97 m  
SURFACE : 1.81 m<sup>2</sup> • PÉRIMÈTRE : 5.67 m

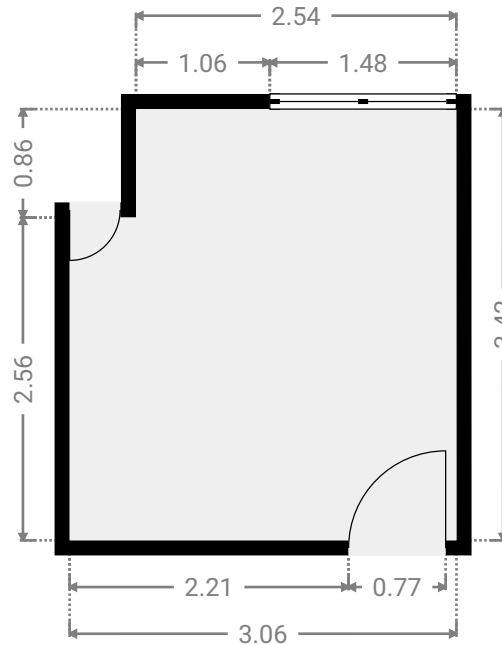
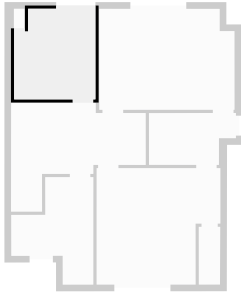


## ▼ 1er étage

SURFACE TOTALE : 77.60 m<sup>2</sup> • SURFACE HABITABLE : 53.02 m<sup>2</sup> • PIÈCES : 8

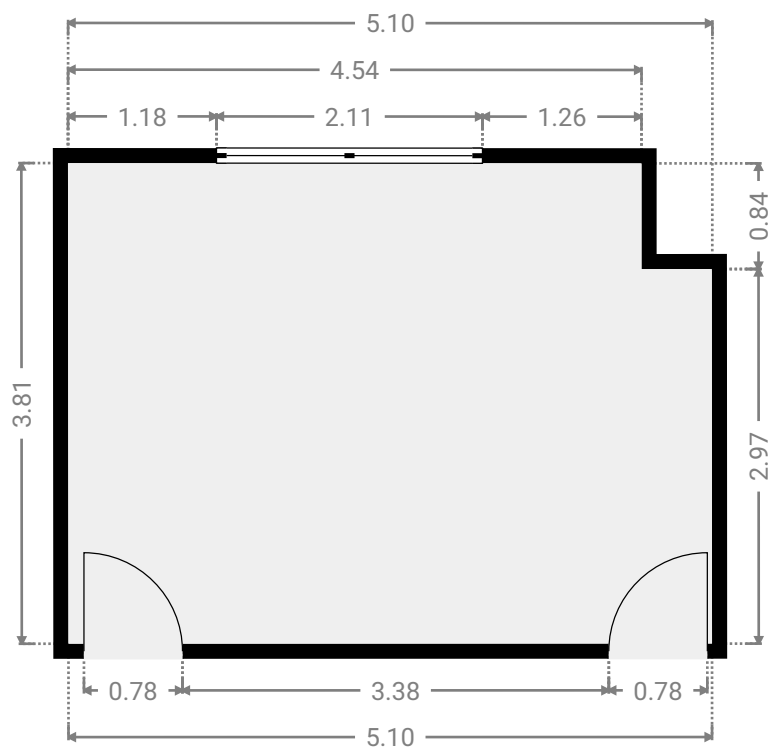
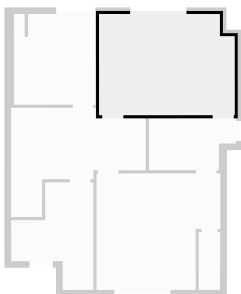
▼ **Chambre 1**  
1er étage

LARGEUR : 3.06 m • LONGUEUR : 3.42 m  
SURFACE : 10.02 m<sup>2</sup> • PÉRIMÈTRE : 12.96 m



▼ **Chambre 2**  
1er étage

LARGEUR : 5.10 m • LONGUEUR : 3.81 m  
SURFACE : 18.95 m<sup>2</sup> • PÉRIMÈTRE : 17.81 m

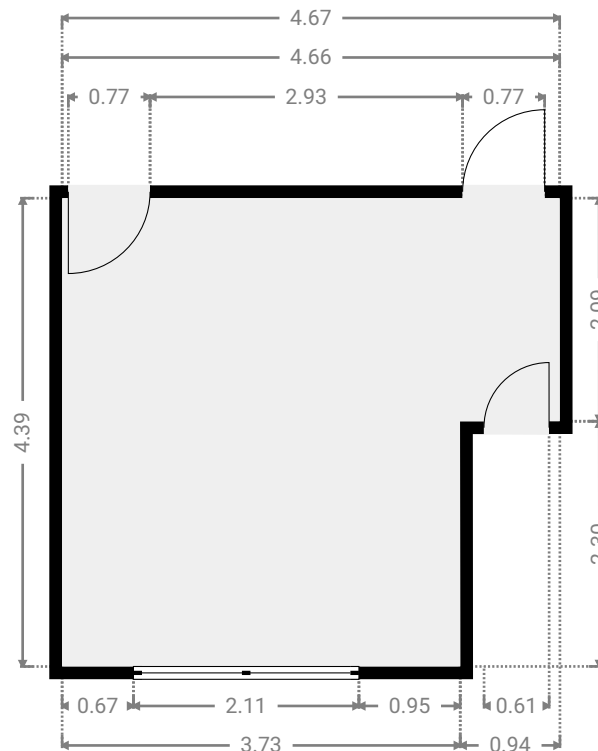
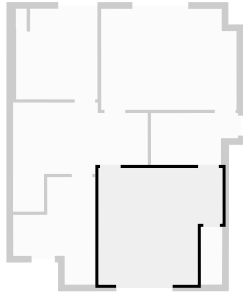




### ▼ Chambre 3

1er étage

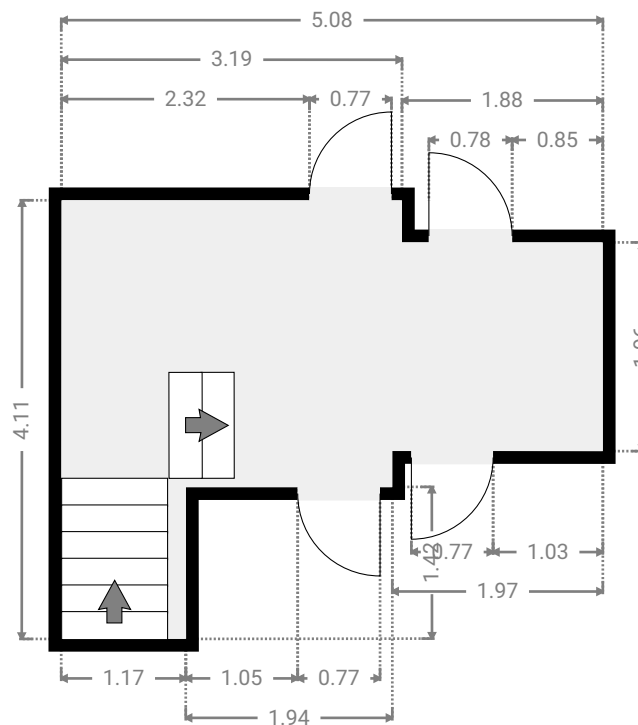
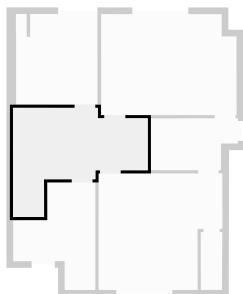
LARGEUR : 4.67 m • LONGUEUR : 4.39 m  
 SURFACE : 18.34 m<sup>2</sup> • PÉRIMÈTRE : 18.11 m



### ▼ Hall de nuit

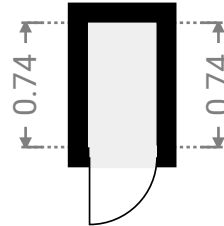
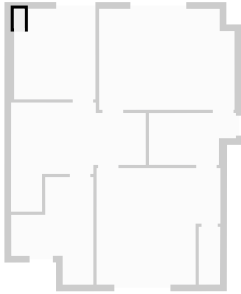
1er étage

LARGEUR : 5.08 m • LONGUEUR : 4.11 m  
 SURFACE : 13.90 m<sup>2</sup> • PÉRIMÈTRE : 18.38 m



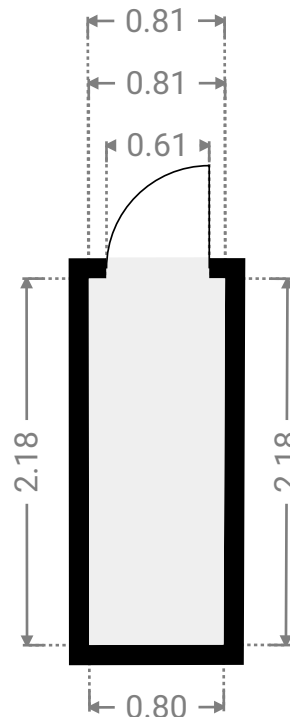
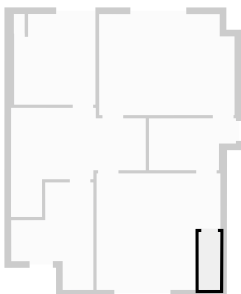
▼ **Placard**  
1er étage

LARGEUR : 0.41 m • LONGUEUR : 0.74 m  
SURFACE : 0.30 m<sup>2</sup> • PÉRIMÈTRE : 2.29 m



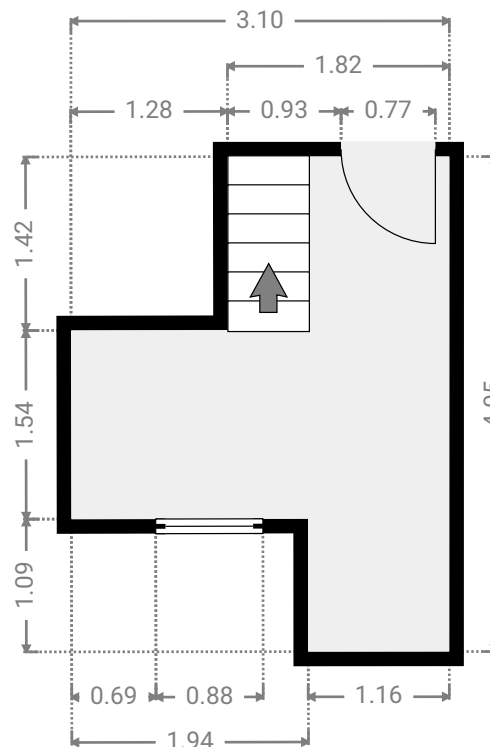
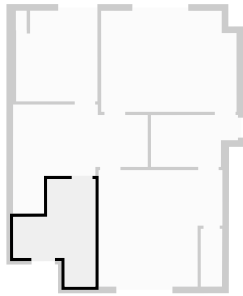
▼ **Placard**  
1er étage

LARGEUR : 0.81 m • LONGUEUR : 2.18 m  
SURFACE : 1.75 m<sup>2</sup> • PÉRIMÈTRE : 5.96 m



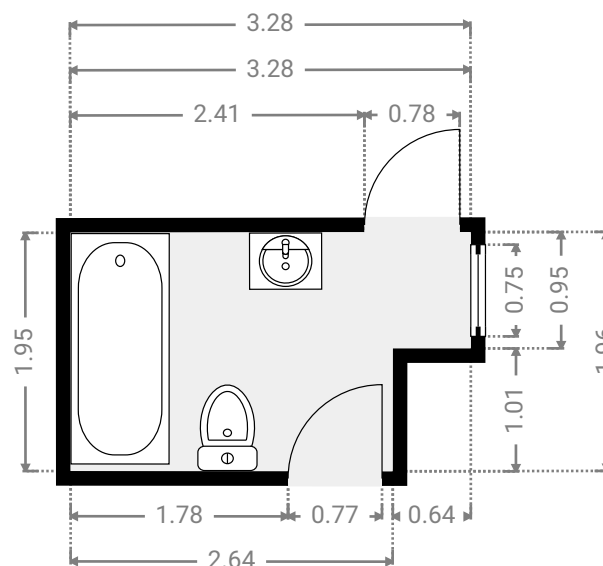
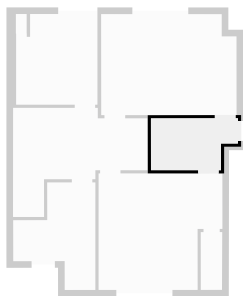
▼ **Remise**  
1er étage

LARGEUR : 3.10 m • LONGUEUR : 4.05 m  
SURFACE : 8.62 m<sup>2</sup> • PÉRIMÈTRE : 14.30 m

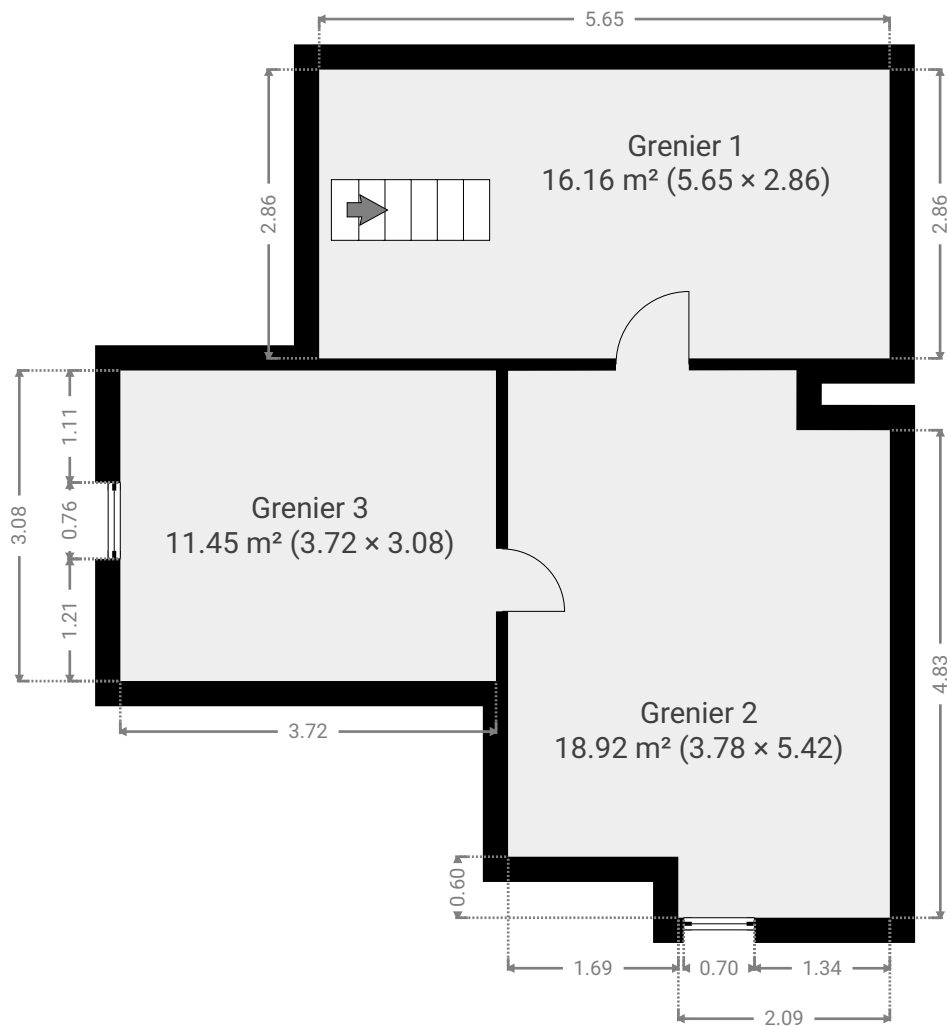


▼ **Salle de bains**  
1er étage

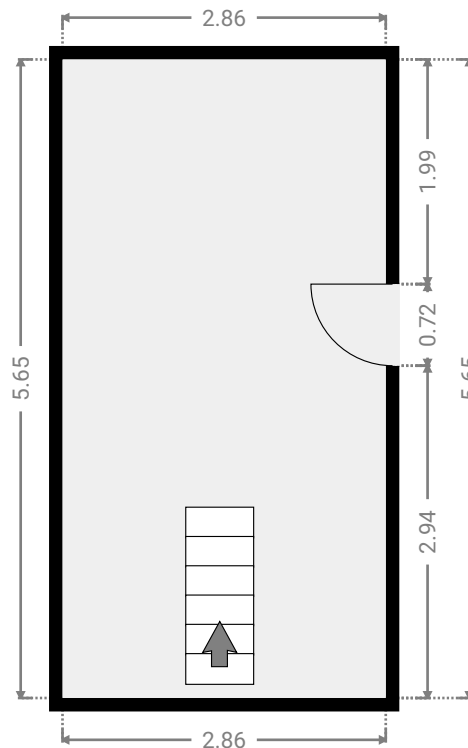
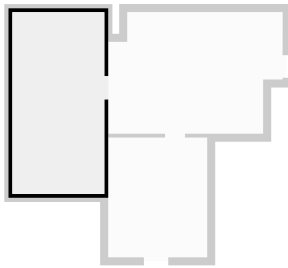
LARGEUR : 3.28 m • LONGUEUR : 1.96 m  
SURFACE : 5.76 m<sup>2</sup> • PÉRIMÈTRE : 10.46 m

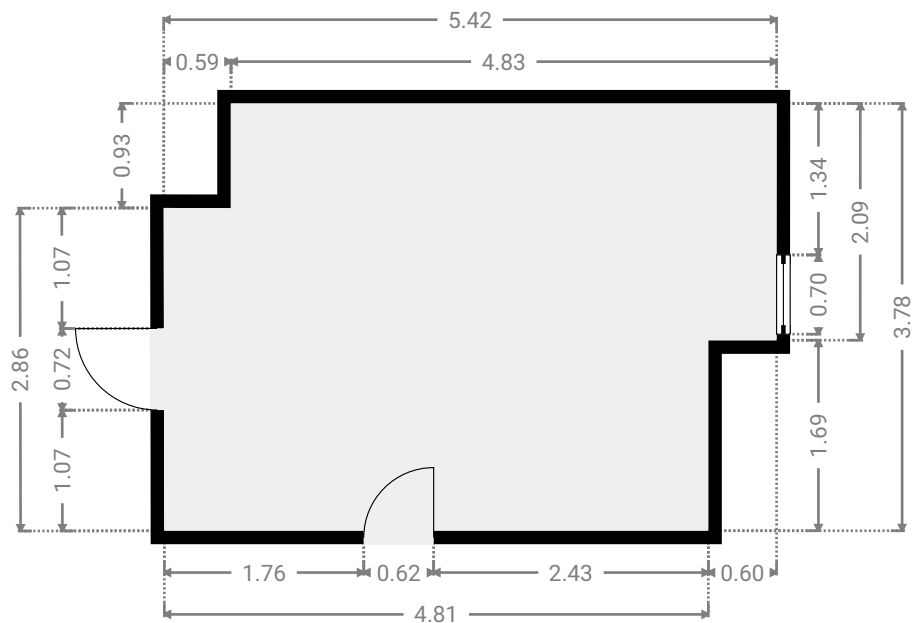
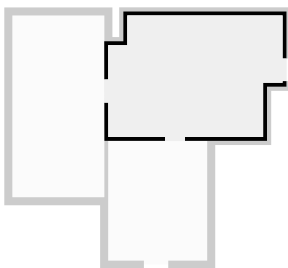


## ▼ 2e étage

SURFACE TOTALE : 46.51 m<sup>2</sup> • SURFACE HABITABLE : 0.00 m<sup>2</sup> • PIÈCES : 3

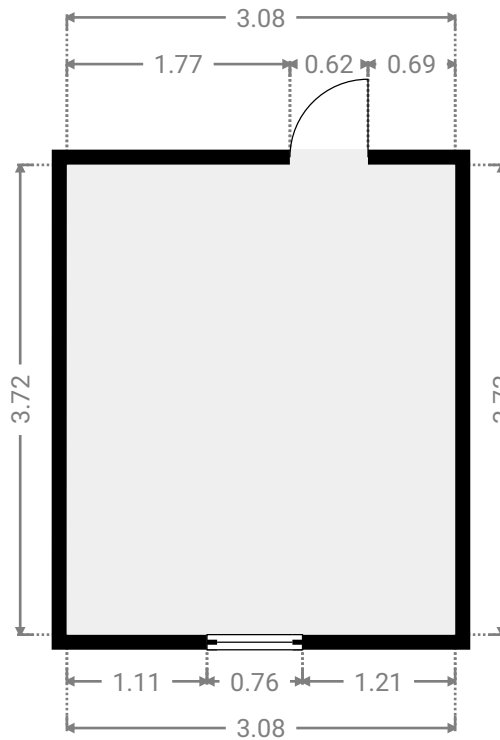
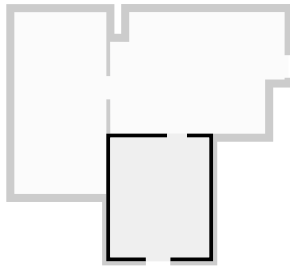
**▼ Grenier 1**  
 2e étage

 LARGEUR : 2.86 m • LONGUEUR : 5.65 m  
 SURFACE : 16.16 m<sup>2</sup> • PÉRIMÈTRE : 17.02 m

**▼ Grenier 2**  
 2e étage

 LARGEUR : 5.42 m • LONGUEUR : 3.78 m  
 SURFACE : 18.92 m<sup>2</sup> • PÉRIMÈTRE : 18.40 m


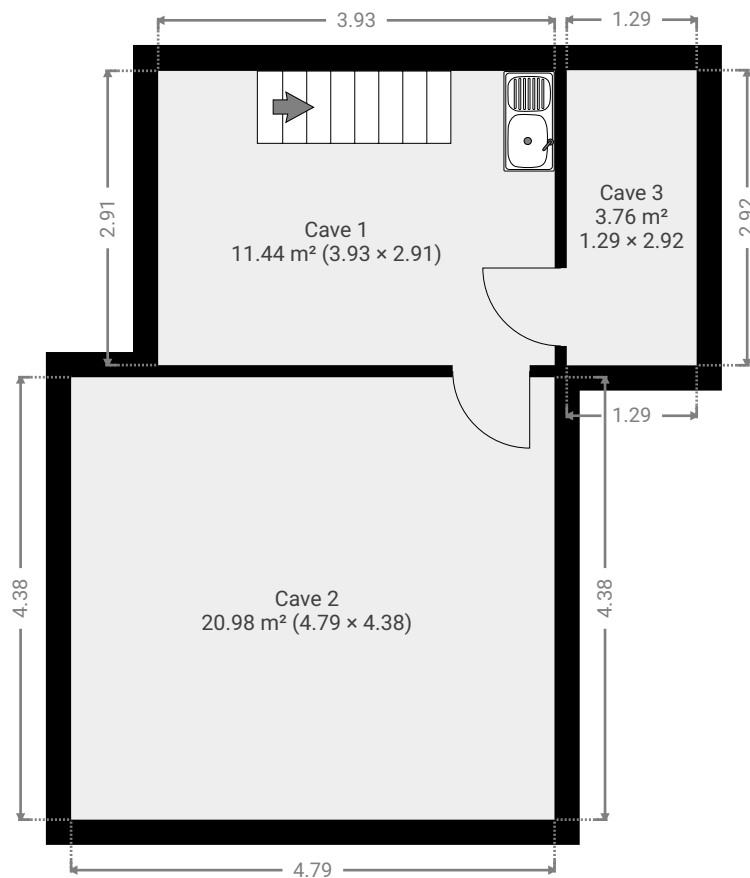
▼ **Grenier 3**  
2e étage

LARGEUR : 3.08 m • LONGUEUR : 3.72 m  
SURFACE : 11.45 m<sup>2</sup> • PÉRIMÈTRE : 13.60 m



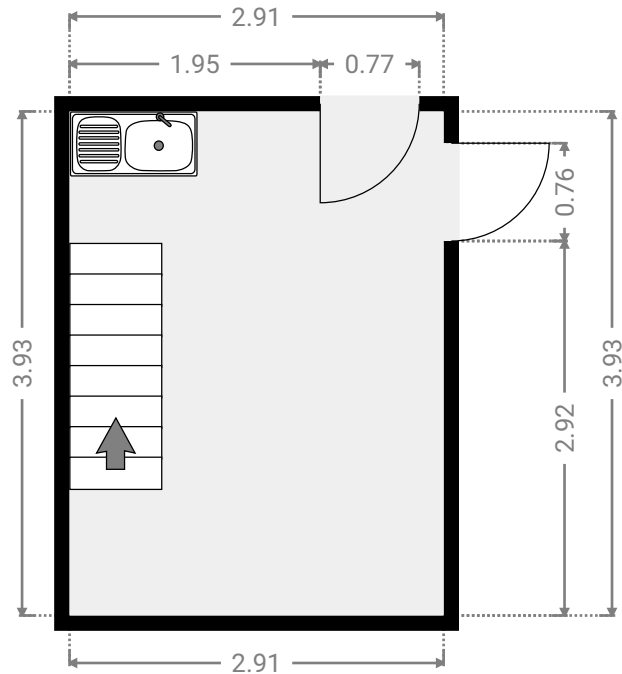
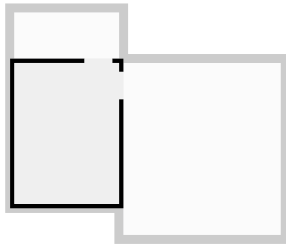
▼ **Sous-sol**

SURFACE TOTALE : 36.17 m<sup>2</sup> • SURFACE HABITABLE : 0.00 m<sup>2</sup> • PIÈCES : 3



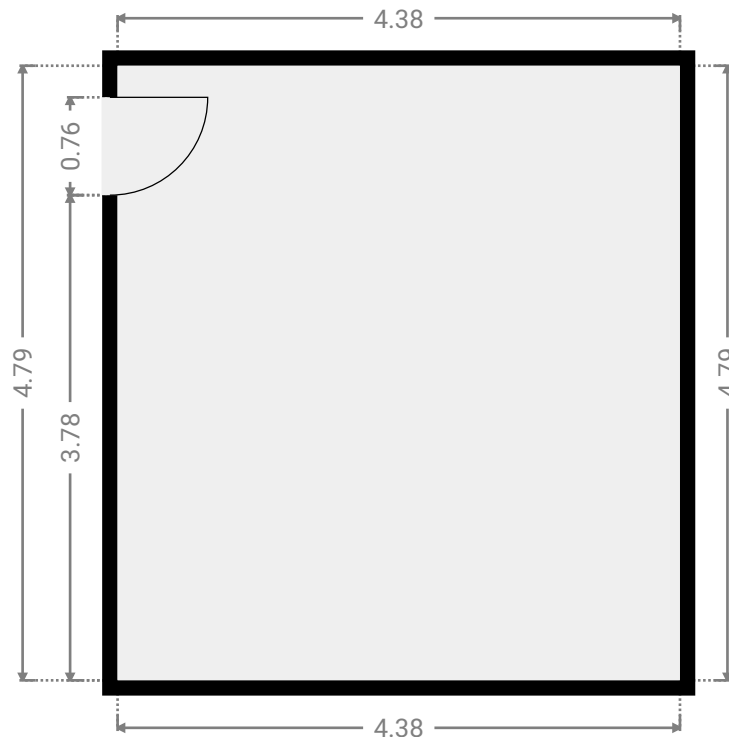
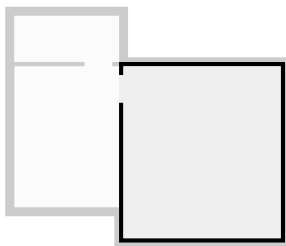
▼ **Cave 1**  
Sous-sol

LARGEUR : 2.91 m • LONGUEUR : 3.93 m  
SURFACE : 11.44 m<sup>2</sup> • PÉRIMÈTRE : 13.68 m



▼ **Cave 2**  
Sous-sol

LARGEUR : 4.38 m • LONGUEUR : 4.79 m  
SURFACE : 20.98 m<sup>2</sup> • PÉRIMÈTRE : 18.34 m





▼ **Cave 3**  
Sous-sol

LARGEUR : 2.92 m • LONGUEUR : 1.29 m  
SURFACE : 3.76 m² • PÉRIMÈTRE : 8.42 m

