



Kimmo, plus que des mots !



1 400 €

Réf. Rue du Baty 110

Rue du Baty 110 - 5621 Hanzinne



274 m²



4



2

Kimmo.immo srl

Route de Philippeville 167 6010 Couillet
+32 491 05 06 13 - info@kimmo.immo
TVA: BE 0762 500 568 - IPI: 512.459

Coordonnées du bien

Rue Rue du Baty

N° 110

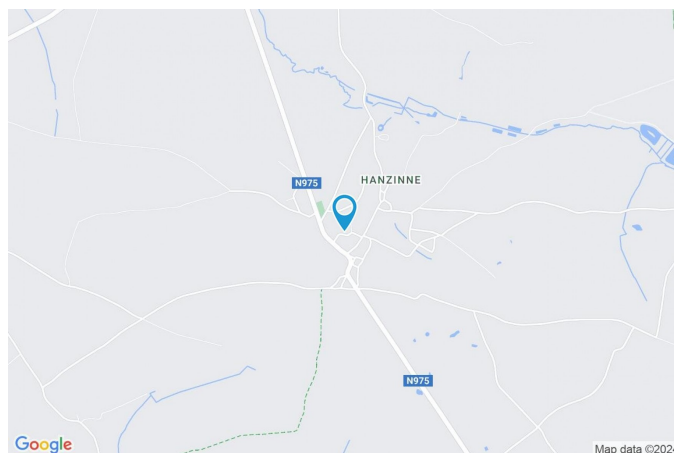
CP 5621

Ville Hanzinne

Pays Belgique

Latitude 50.310173

Longitude 4.541719



PARCELLE - DIMENSIONS ET AMÉNAGEMENTS

↗ Orientation façade avant Sud-est
↘ Déclivité

▶ Largeur de la façade 10.00 m

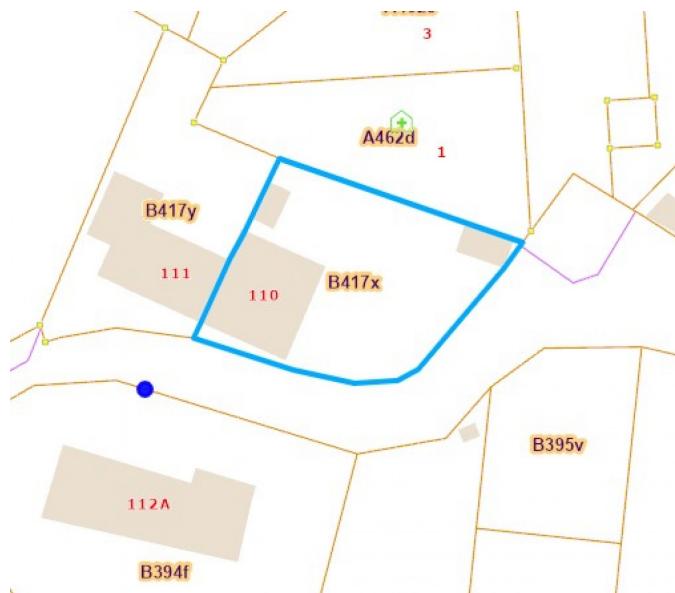
▶ Surface bâtie au sol 191.00 m²

▶ Profondeur de la parcelle 25 m

▶ Surface de la parcelle 735.00 m²

▶ Largeur de la parcelle 30.00 m

Informations provenant du site du cadastre



Description globale du bien

Etat général	Bon
Surface habitable	241 m ²
Surface totale	274 m ²
Nombre de façades	3
Nombre d'étages	3
Nombre de pièces	15
Nombre de chambre(s)	4
Nombre de salle de bains	1
Nombre de salle de douches	1
	Maison
Garage	1 place(s)



Descriptif extérieur

Jardin (terrain avant)	Parking (terrain avant)	Place(s) 2
Aménagé pelouse	Allée (terrain avant)	Sol klinkers
Sud-est		
Plat		
Jardin (terrain droit)		
Aménagé pelouse		
Nord-est		
Plat		

Aménagement intérieur

Rez-de-chaussée	129 m ²
Salon, salle à manger, cuisine, salle de douche, garage, chaufferie, atelier, hall, escalier	
1er étage	110 m ²
Hall de nuit, chambre 1, chambre 2, chambre 3, chambre 4, salle de bains	
2ème étage	34 m ²
Salle de jeux	

Rez-de-chaussée

Salon



 superficie : 28.96 m²

Longueur : 6.68 m

Largeur : 4.33 m

Fenêtre

Châssis PVC double vitrage
volets type roulant matière pvc
type oscillo-battants

Prise(s) électrique(s)

3

Sol

Parquet

Prise télédistribution

Oui

Éclairage

Point lumineux mural au plafond

Prise téléphone

Oui

Chauffage

Radiateur(s)

Rez-de-chaussée

Salle à manger



 superficie : 18.44 m²

Longueur : 4.34 m

Largeur : 4.25 m

Hauteur sous-plafond

2,6 m

Prise(s) électrique(s)

2

Fenêtre

Châssis PVC double vitrage
volets type roulant matière pvc
type oscillo-battants sans
ouverture

Sol

Parquet

Éclairage

Point lumineux au plafond

Chauffage

Radiateur(s)

Rez-de-chaussée

Cuisine



 superficie : 13.10 m²

Longueur : 4.37 m

Largeur : 3.15 m

Hauteur sous-plafond 2,6 m
Prise(s) électrique(s) 8
Type Semi-équipée
Évier
 One half
 Avec égouttoir
 Matière inox
Plaque de cuisson Type induction
Hotte Type hotte murale

Lave-vaisselle Type full-intégré
Four Type à air pulsé
Porte
 Matière pvc vitrée
 Volets type roulant matière pvc
Fenêtre Châssis PVC double vitrage
 volets type roulant matière pvc
 type oscillo-battants
Sol Parquet
Éclairage Point lumineux au plafond
Chauffage Radiateur(s)

Rez-de-chaussée

Salle de douche



 superficie : 4.41 m²

Longueur : 2.28 m

Largeur : 1.93 m

Douche

Cabine

Sol

Parquet

WC

Classique

Hauteur sous-plafond

2,6 m

Lavabo

Simple

Éclairage

Point lumineux mural au plafond

Fenêtre

Prise(s) électrique(s)

1

Châssis type basculante matière bois

Vitrage simple

Rez-de-chaussée

Garage



 superficie : 20.24 m²

Longueur : 6.08 m

Largeur : 3.33 m

Nombre de voitures 1

Porte

Type à ouverture électrique

Matière métallique

Fenêtre

Châssis bois double vitrage type
fenêtre de toit

Sol

Carrelage

Hauteur sous-plafond

3,7 m

Type de plafond

Plafond mansardé

Éclairage

Point lumineux mural

Rez-de-chaussée

Chaufferie



 superficie : 11.26 m²

Longueur : 4.38 m

Largeur : 2.68 m

Fenêtre

Châssis PVC double vitrage
type oscillo-battants volets type
roulant matière pvc

Éclairage

Point lumineux au plafond

Prise(s) électrique(s)

1

Sol

Carrelage

Hauteur sous-plafond

2,6 m

Rez-de-chaussée

Atelier



 superficie : 16.00 m²

Longueur : 4.39 m

Largeur : 3.64 m

Porte	Sol	Béton
Type ouverture manuelle	Hauteur sous-plafond	2,3 m
Matière bois vitrée	Éclairage	Point lumineux au plafond
Volets type électrique matière pvc	Prise(s) électrique(s)	2

1er étage

Chambre 1



 superficie : 28.44 m²

Longueur : 6.65 m

Largeur : 4.27 m

Fenêtre

Châssis PVC double vitrage
type oscillo-battants volets type
roulant matière pvc

Éclairage

Point lumineux au plafond

Sol

Plancher

Chauffage

Radiateur(s)

Hauteur sous-plafond

2,3 m

Prise(s) électrique(s)

3

1er étage

Chambre 2



 superficie : 18.93 m²

Longueur : 4.43 m

Largeur : 4.27 m

Fenêtre

Châssis PVC double vitrage
volets type roulant matière pvc
type oscillo-battants

Éclairage

Point lumineux au plafond

Sol

Parquet

Chauffage

Radiateur(s)

Hauteur sous-plafond

2,3 m

Prise(s) électrique(s)

2

1er étage

Chambre 3



 superficie : 14.08 m²

Longueur : 4.44 m

Largeur : 3.17 m

Fenêtre

Châssis PVC double vitrage
volets type roulant matière pvc
type oscillo-battants

Éclairage

Point lumineux au plafond

Sol

Parquet

Chauffage

Radiateur(s)

Hauteur sous-plafond

2,3 m

Prise(s) électrique(s)

1

1er étage

Chambre 4



 superficie : 16.27 m²

Longueur : 4.37 m

Largeur : 3.71 m

Fenêtre	Châssis PVC double vitrage volets type roulant matière pvc type oscillo-battants	Éclairage	Point lumineux au plafond
Sol	Parquet	Chauffage	Radiateur(s)
Hauteur sous-plafond	2,3 m	Prise(s) électrique(s)	2

1er étage

Salle de bains



 superficie : 15.86 m²

Longueur : 6.58 m

Largeur : 2.54 m

Hauteur sous-plafond 2,3 m
Prise(s) électrique(s) 1
Type Bain
Baignoire 1
WC Classique

Lavabo Simple
Fenêtre Châssis PVC double vitrage
volets type roulant matière pvc
type oscillo-battants
Éclairage Point lumineux mural au plafond
Chauffage Radiateur(s)
Sol Parquet

2ème étage

Salle de jeux



 superficie : 33.51 m²

Longueur : 6.06 m

Largeur : 5.53 m

Fenêtre

Châssis PVC double vitrage
type oscillo-battants

Sol

Parquet

Hauteur sous-plafond

2,5 m

Type de plafond

Plafond mansardé

Prise(s) électrique(s)

2

Escalier

Matériaux métallique

Type droit

Autres

REZ-DE-CHAUSSÉE - HALL

 superficie : 15.28 m² Longueur : 8.05 m Largeur : 3.06 m

Hauteur sous-plafond	2,6 m	Sol	Parquet
Prise(s) électrique(s)	1	Prise téléphone	Oui
Éclairage	Point lumineux au plafond		
Chauffage	Radiateur(s)		
Escalier			
Matériaux bois			
Type droit			

REZ-DE-CHAUSSÉE - ESCALIER

 superficie : 1.26 m² Longueur : 1.43 m Largeur : 0.88 m

1ER ÉTAGE - HALL DE NUIT

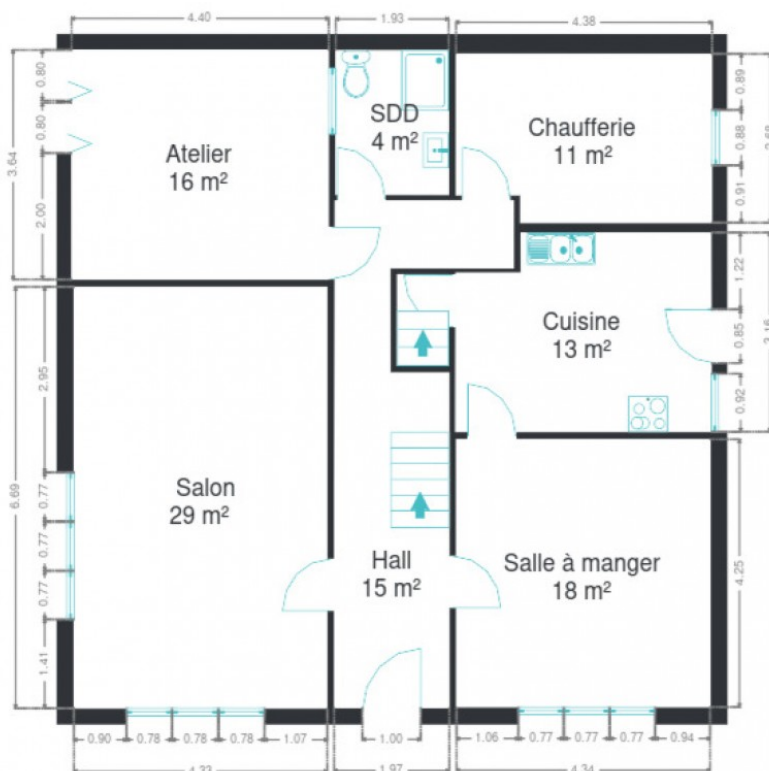
 superficie : 16.06 m² Longueur : 8.08 m Largeur : 1.99 m

Escalier		Sol	Parquet
Matériaux bois		Hauteur sous-plafond	2,3 m
Type droit		Éclairage	Point lumineux au plafond
Fenêtre	Châssis PVC double vitrage type oscillo-battants	Prise(s) électrique(s)	1

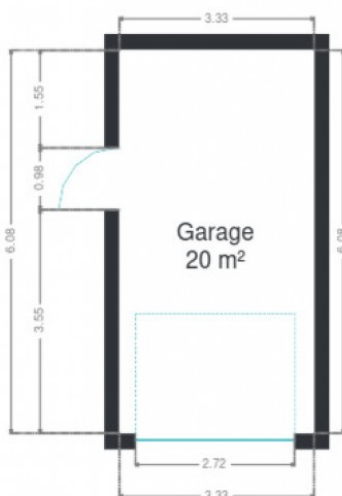
RÉCAPITULATIF DES MÉTRÉS

Rez-de-chaussée	Longueur	Largeur	Superficie
Salon	6.68 m	4.33 m	28.96 m ²
Salle à manger	4.34 m	4.25 m	18.44 m ²
Cuisine	4.37 m	3.15 m	13.10 m ²
Salle de douche	2.28 m	1.93 m	4.41 m ²
Garage	6.08 m	3.33 m	20.24 m ²
Chaufferie	4.38 m	2.68 m	11.26 m ²
Atelier	4.39 m	3.64 m	16.00 m ²
Hall	8.05 m	3.06 m	15.28 m ²
Escalier	1.43 m	0.88 m	1.26 m ²
1er étage	Longueur	Largeur	Superficie
Hall de nuit	8.08 m	1.99 m	16.06 m ²
Chambre 1	6.65 m	4.27 m	28.44 m ²
Chambre 2	4.43 m	4.27 m	18.93 m ²
Chambre 3	4.44 m	3.17 m	14.08 m ²
Chambre 4	4.37 m	3.71 m	16.27 m ²
Salle de bains	6.58 m	2.54 m	15.86 m ²
2ème étage	Longueur	Largeur	Superficie
Salle de jeux	6.06 m	5.53 m	33.51 m ²
Total			272.1 m²

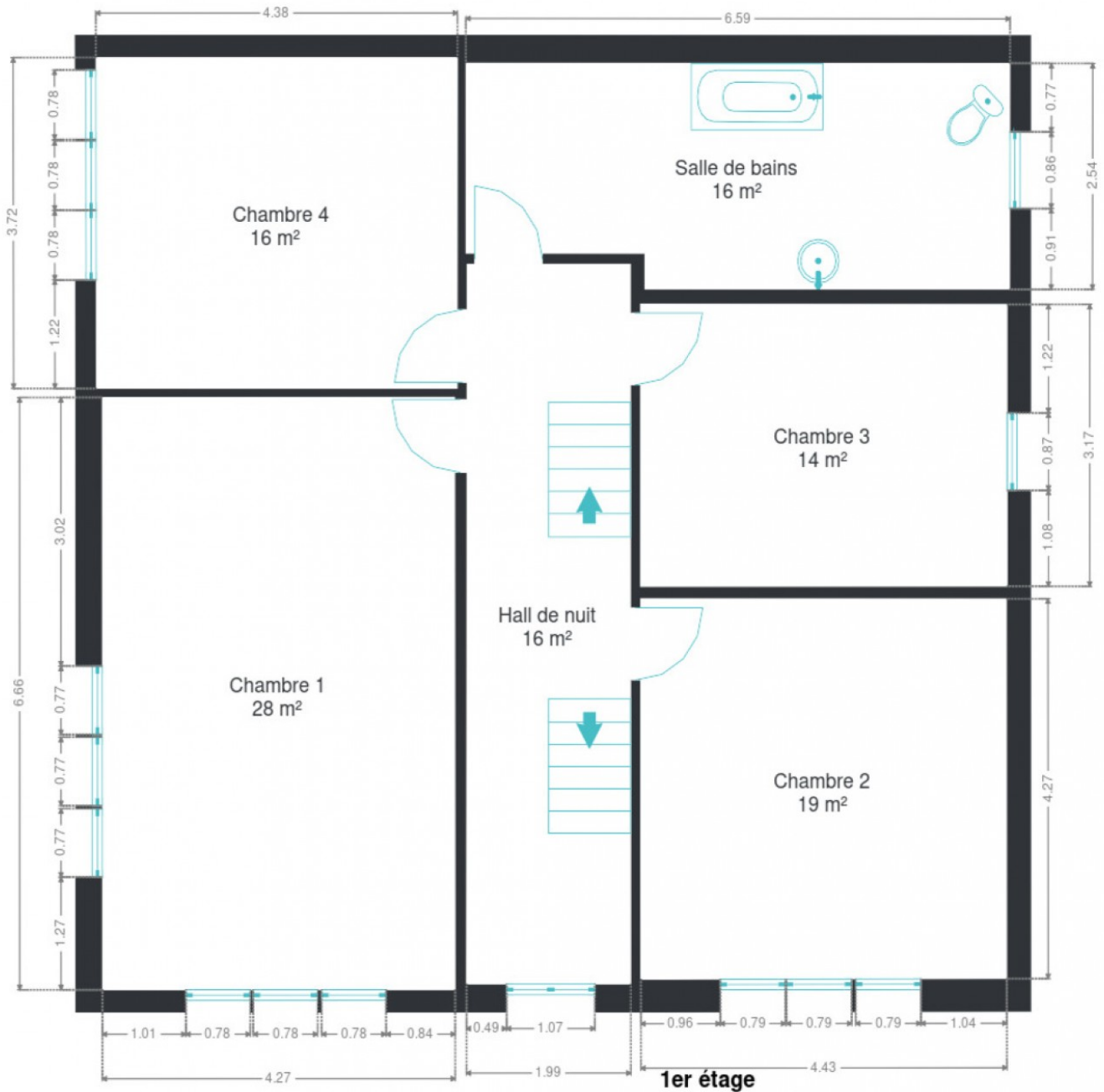
Plan - Rez-de-chaussée



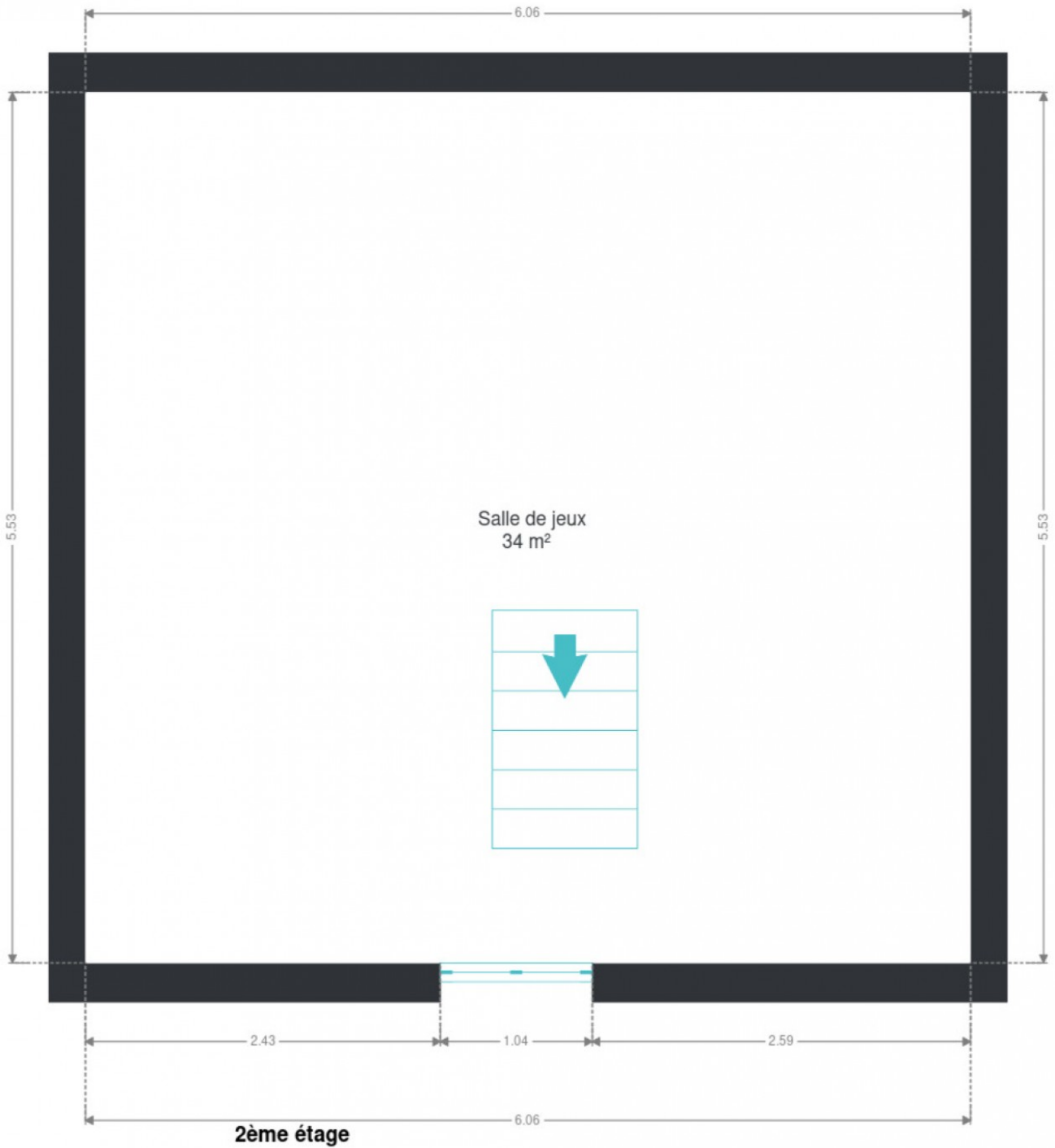
Rez-de-chaussée



Plan - 1er étage



Plan - 2ème étage



Extérieur



Technique

Zingueries Matériaux zinc
Couverture 1

Matériaux façade

Crépis
Peinte
Pierre

Etat Bon

Châssis

Volets type roulant
Matière pvc
Vitrage double

Chauffe-eau

Nombre 1
Marque atlantic

Compteur électrique Mono-horaire

Chauffage

Type central
Nature mazout
Mode radiateur(s)
Chaudière marque saint-roch

Compt. d'eau Individuel

TV Prise tv

Téléphone Oui

Internet Câble

Citerne mazout Apparente



Description détaillée de l'environnement

MOBILITÉ

Arrêt de bus	150 m
Accès ferroviaire	8700 m
Accès autoroutier	5000 m

ÉCOLES

Marche d'Hymiée	1706 m
-----------------	--------



POINTS D'INTÉRÊTS

Hébergement	159 m
La Prévôté	
Cafe	172 m
Le Saint Oger	
Restaurant	1280 m
Le Nuits St Georges	
Couvreur	1513 m
Entreprise Rose SA	
Plombier	1689 m
Hanon / Fabien	
Agence d'assurance	1741 m
Pierre & cie - Evrard	
Réparation de voiture	1815 m
SPRL Valentin Piraux & Fils	
Entreprise de déménagement	1841 m
Béton Guy PIRAUX	

Plan situation



🏠 Kimmo

📍 Route de Philippeville 167, 6010
Couillet

✉ info@kimmo.immo

☎ +32 71 77 28 38

📄 N° IPI : 512.459

👤 Kimberley Mousset

✉ info@kimmo.immo

☎ +32 491 05 06 13

Kimberley

Mousset