

s20825

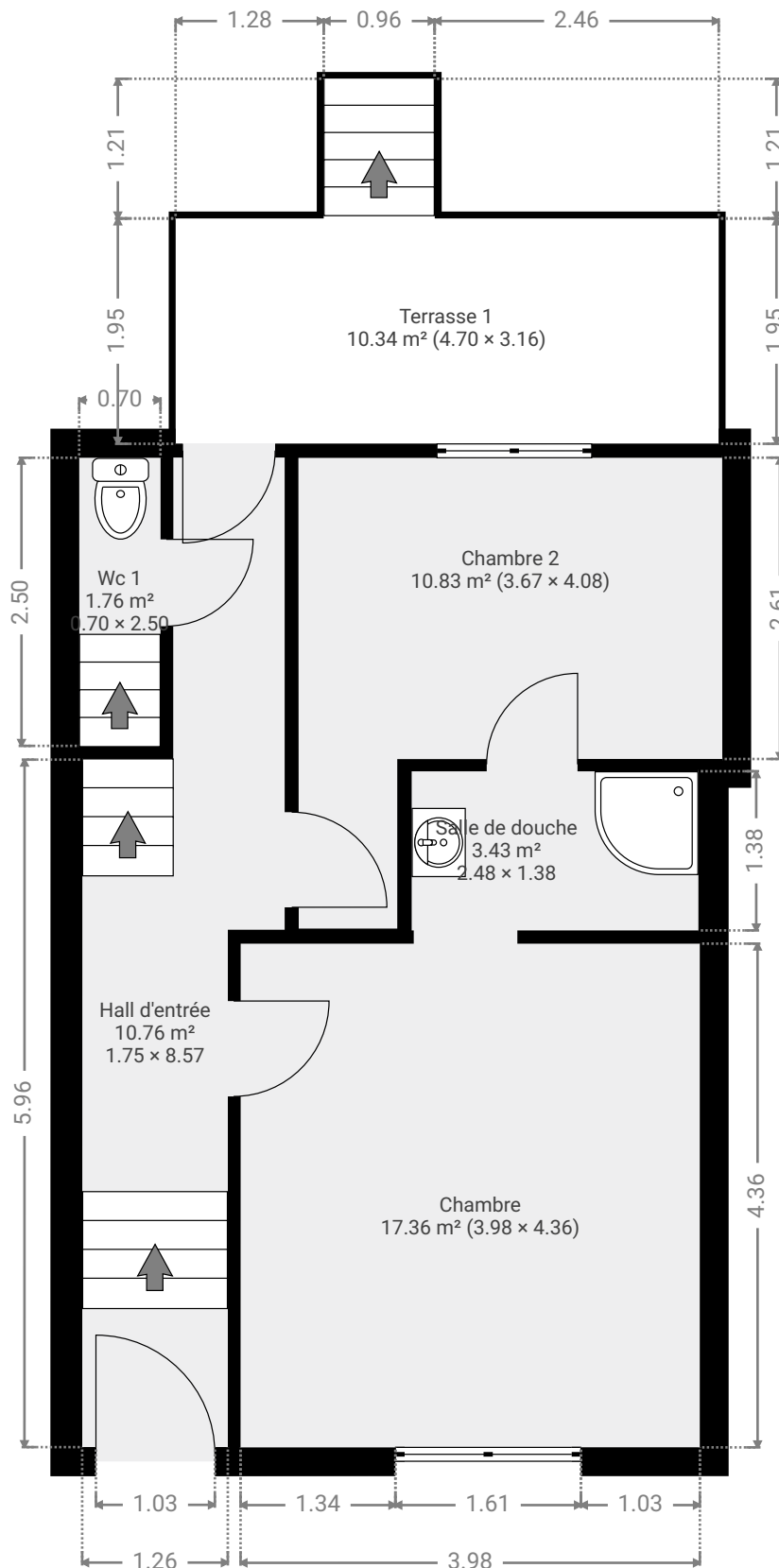
ENVOYÉ PAR
Opérateur 2 Servisco
opérateur2@servisco.be

CRÉÉ LE
2024-05-10



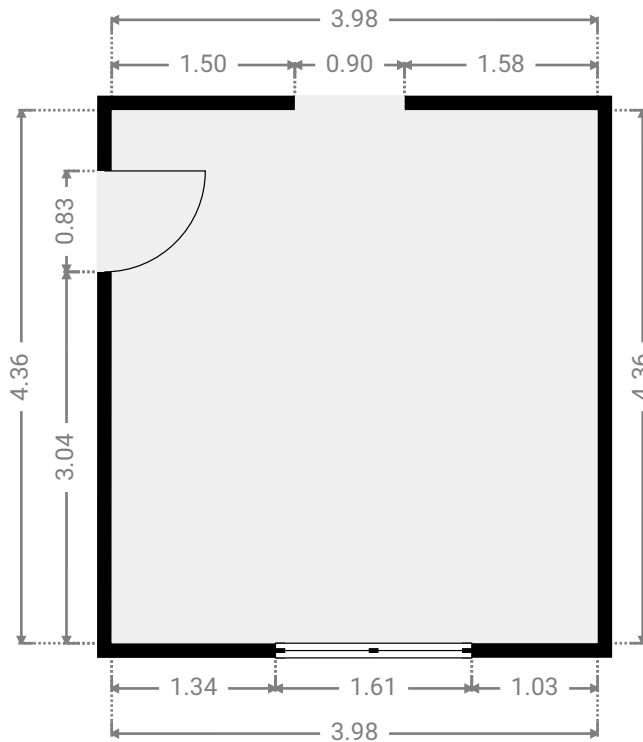
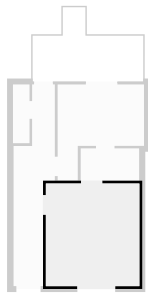
Surface totale 234.19 m²	Étages 5	Pièces 18	Salle de bains 1
-----------------------------	-------------	--------------	---------------------

▼ Rez-de-chaussée

SURFACE TOTALE : 54.44 m² • SURFACE HABITABLE : 28.16 m² • PIÈCES : 5

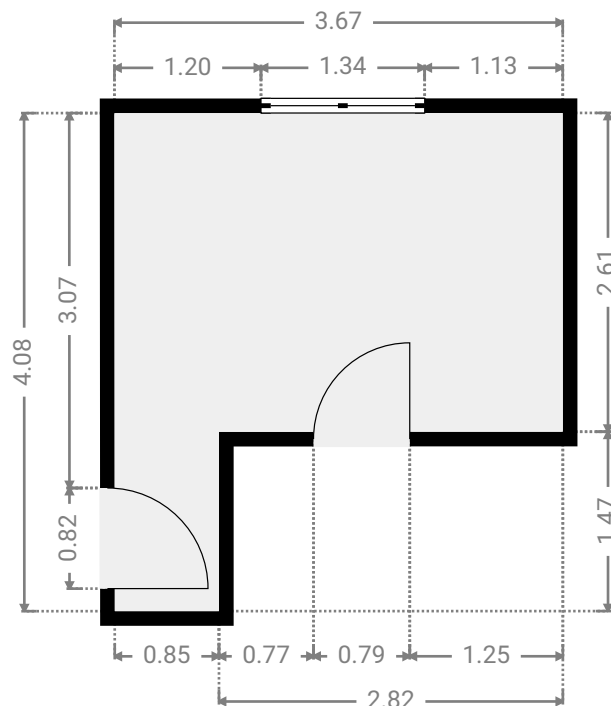
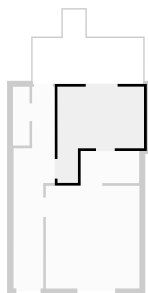
▼ **Chambre**
Rez-de-chaussée

LARGEUR : 3.98 m • LONGUEUR : 4.36 m
SURFACE : 17.36 m² • PÉRIMÈTRE : 16.68 m



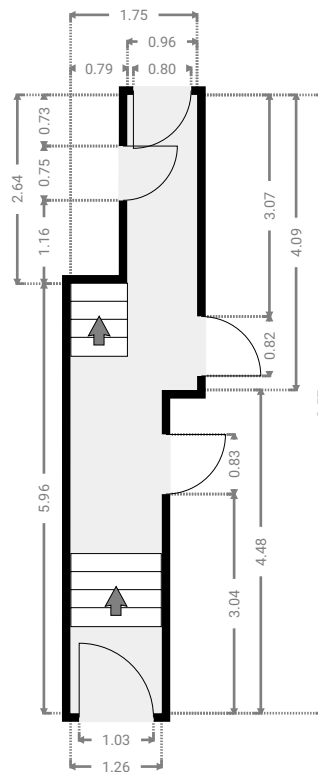
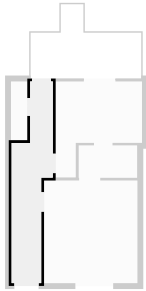
▼ **Chambre 2**
Rez-de-chaussée

LARGEUR : 3.67 m • LONGUEUR : 4.08 m
SURFACE : 10.83 m² • PÉRIMÈTRE : 15.50 m



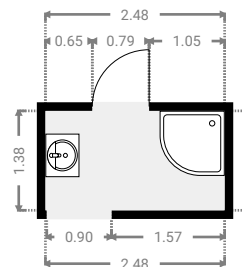
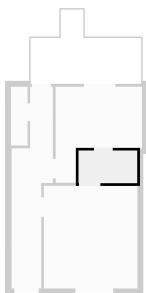
▼ **Hall d'entrée**
Rez-de-chaussée

LARGEUR : 1.75 m • LONGUEUR : 8.57 m
SURFACE : 10.76 m² • PÉRIMÈTRE : 20.65 m



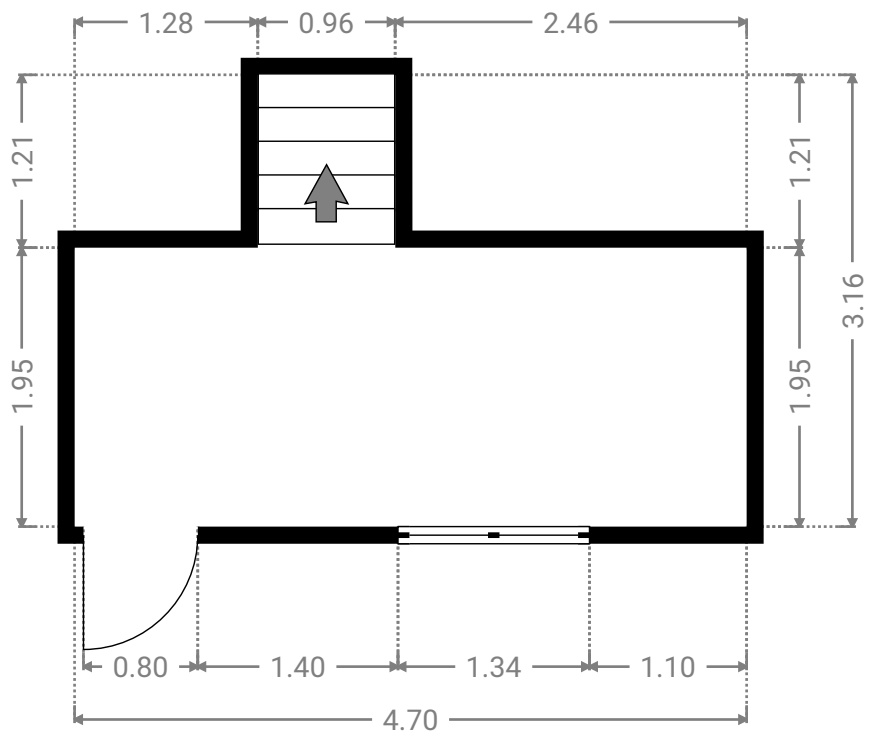
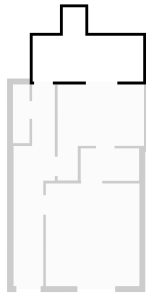
▼ **Salle de douche**
Rez-de-chaussée

LARGEUR : 2.48 m • LONGUEUR : 1.38 m
SURFACE : 3.43 m² • PÉRIMÈTRE : 7.73 m



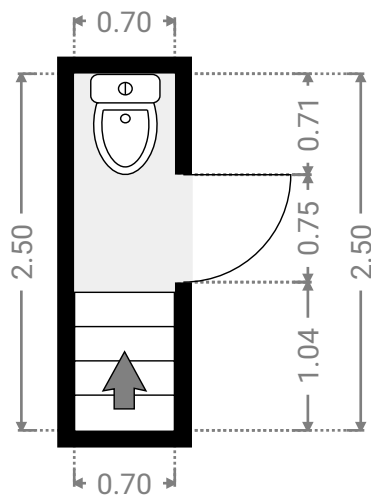
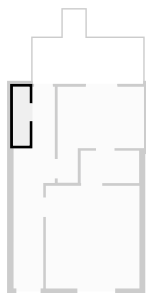
▼ **Terrasse 1**
Rez-de-chaussée

LARGEUR : 4.70 m • LONGUEUR : 3.16 m
SURFACE : 10.34 m² • PÉRIMÈTRE : 15.73 m

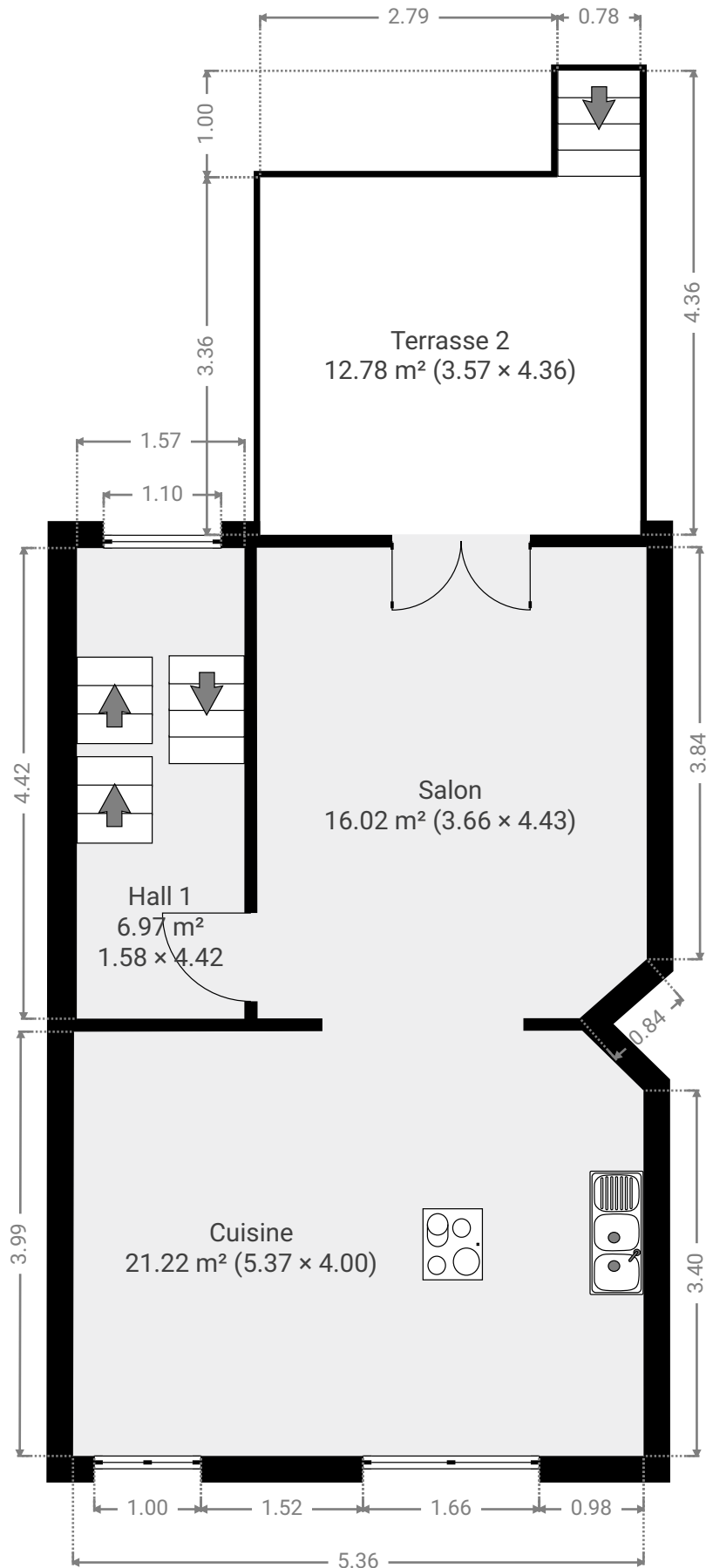


▼ **Wc 1**
Rez-de-chaussée

LARGEUR : 0.70 m • LONGUEUR : 2.50 m
SURFACE : 1.76 m² • PÉRIMÈTRE : 6.40 m



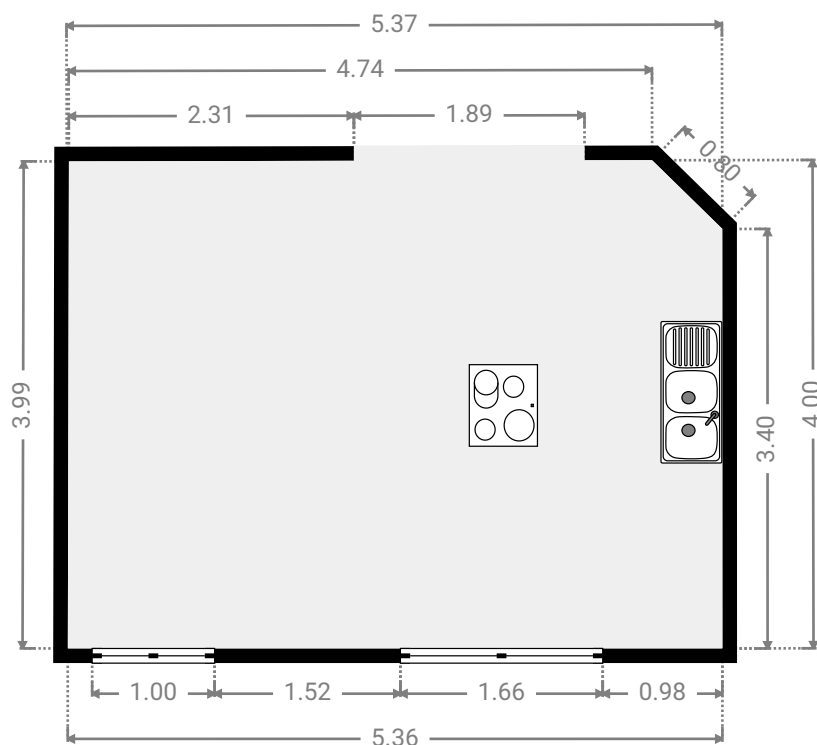
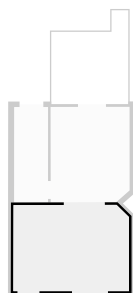
▼ 1er étage

SURFACE TOTALE : 56.95 m² • SURFACE HABITABLE : 44.18 m² • PIÈCES : 3

▼ Cuisine

1er étage

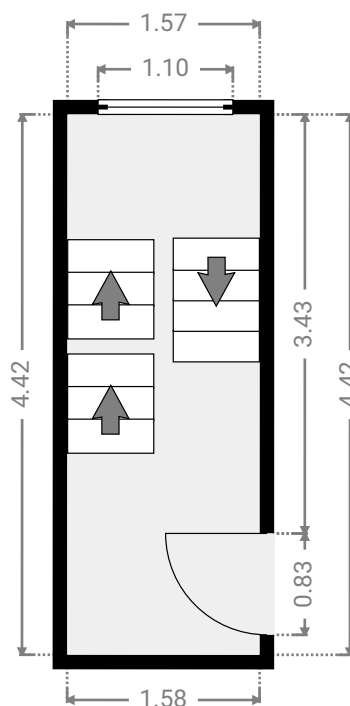
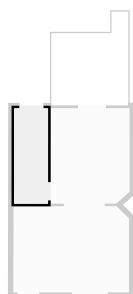
LARGEUR : 5.37 m • LONGUEUR : 4.00 m
 SURFACE : 21.22 m² • PÉRIMÈTRE : 18.36 m



▼ Hall 1

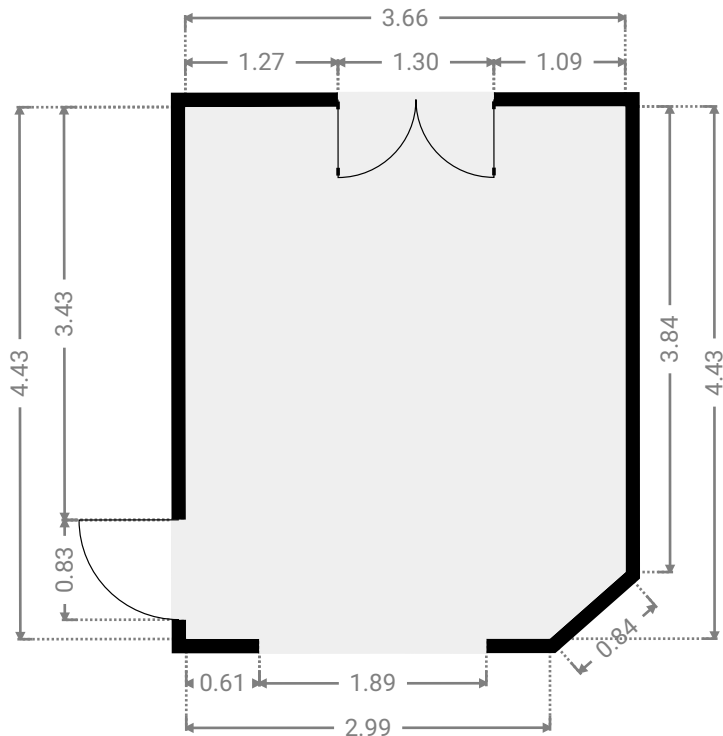
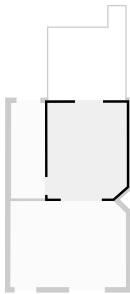
1er étage

LARGEUR : 1.58 m • LONGUEUR : 4.42 m
 SURFACE : 6.97 m² • PÉRIMÈTRE : 12.00 m



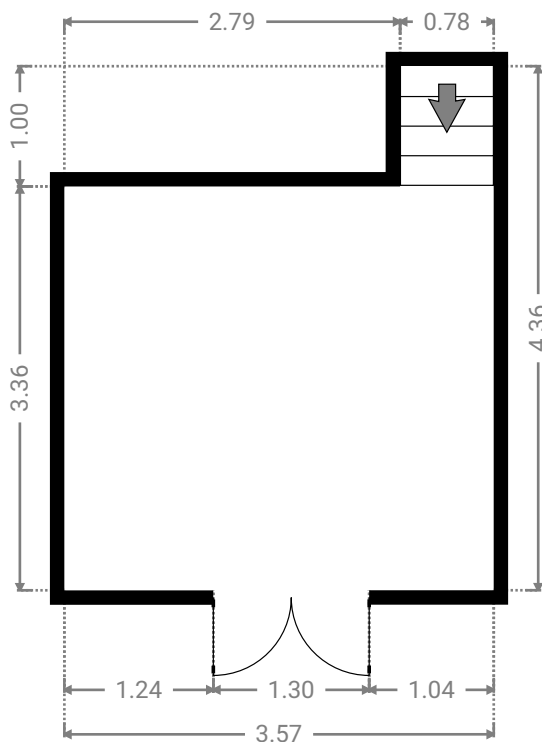
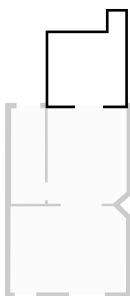
▼ **Salon**
1er étage

LARGEUR : 3.66 m • LONGUEUR : 4.43 m
SURFACE : 16.02 m² • PÉRIMÈTRE : 15.82 m

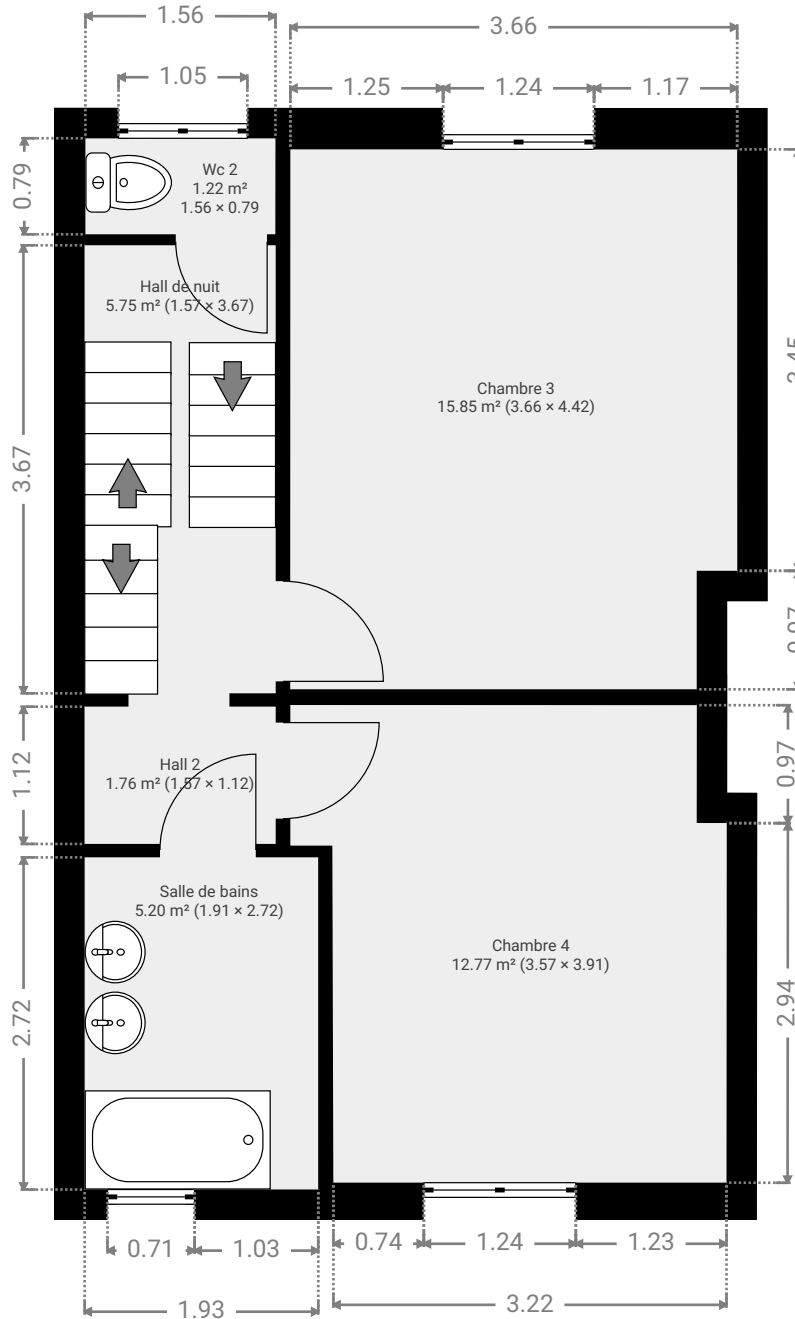


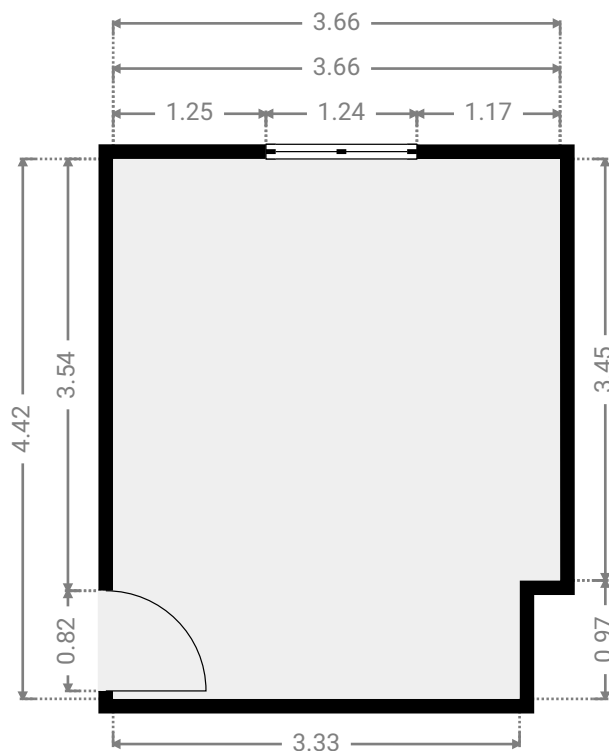
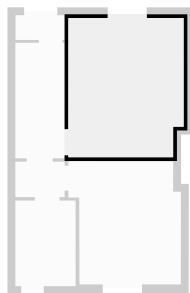
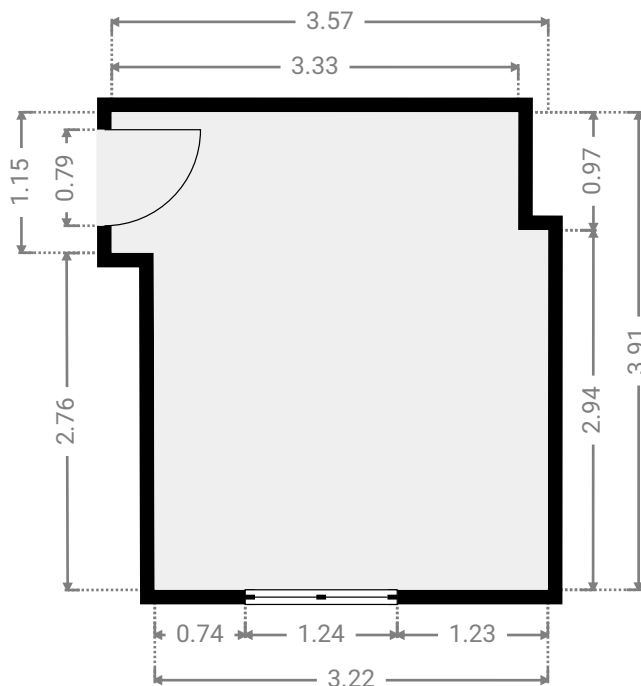
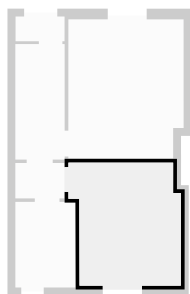
▼ **Terrasse 2**
1er étage

LARGEUR : 3.57 m • LONGUEUR : 4.36 m
SURFACE : 12.78 m² • PÉRIMÈTRE : 15.86 m



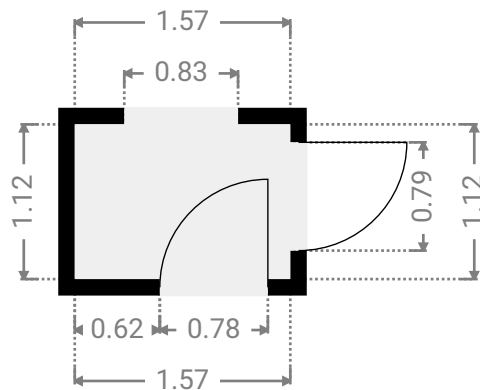
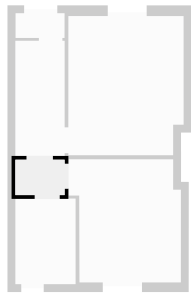
▼ 2e étage

SURFACE TOTALE : 42.52 m² • SURFACE HABITABLE : 35.55 m² • PIÈCES : 6

▼ **Chambre 3**
2e étageLARGEUR : 3.66 m • LONGUEUR : 4.42 m
SURFACE : 15.85 m² • PÉRIMÈTRE : 16.16 m▼ **Chambre 4**
2e étageLARGEUR : 3.57 m • LONGUEUR : 3.91 m
SURFACE : 12.77 m² • PÉRIMÈTRE : 14.95 m

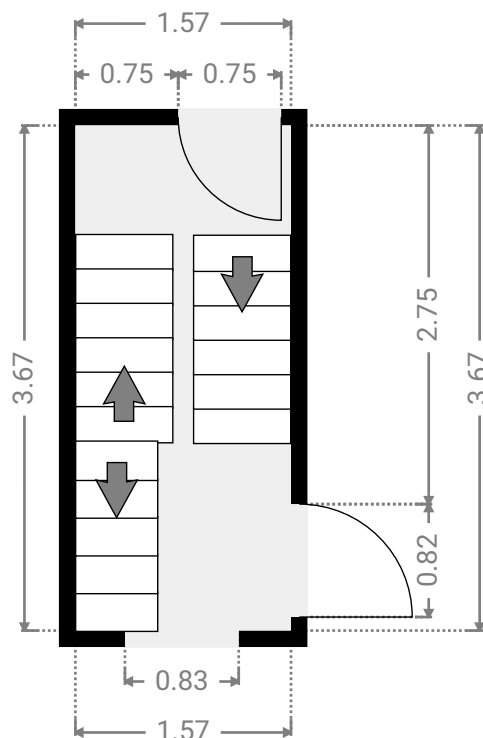
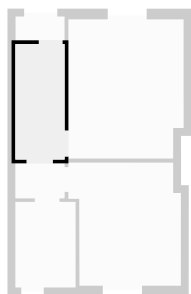
▼ **Hall 2**
2e étage

LARGEUR : 1.57 m • LONGUEUR : 1.12 m
SURFACE : 1.76 m² • PÉRIMÈTRE : 5.38 m



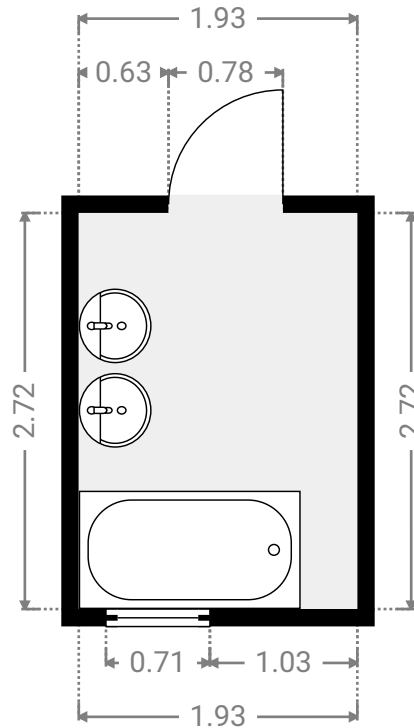
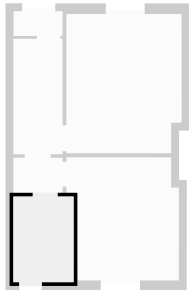
▼ **Hall de nuit**
2e étage

LARGEUR : 1.57 m • LONGUEUR : 3.67 m
SURFACE : 5.75 m² • PÉRIMÈTRE : 10.47 m



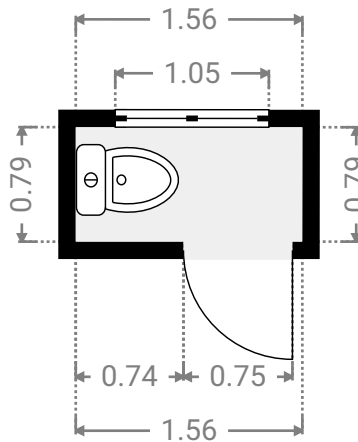
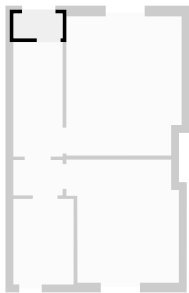
▼ **Salle de bains**
2e étage

LARGEUR : 1.91 m • LONGUEUR : 2.72 m
SURFACE : 5.20 m² • PÉRIMÈTRE : 9.26 m



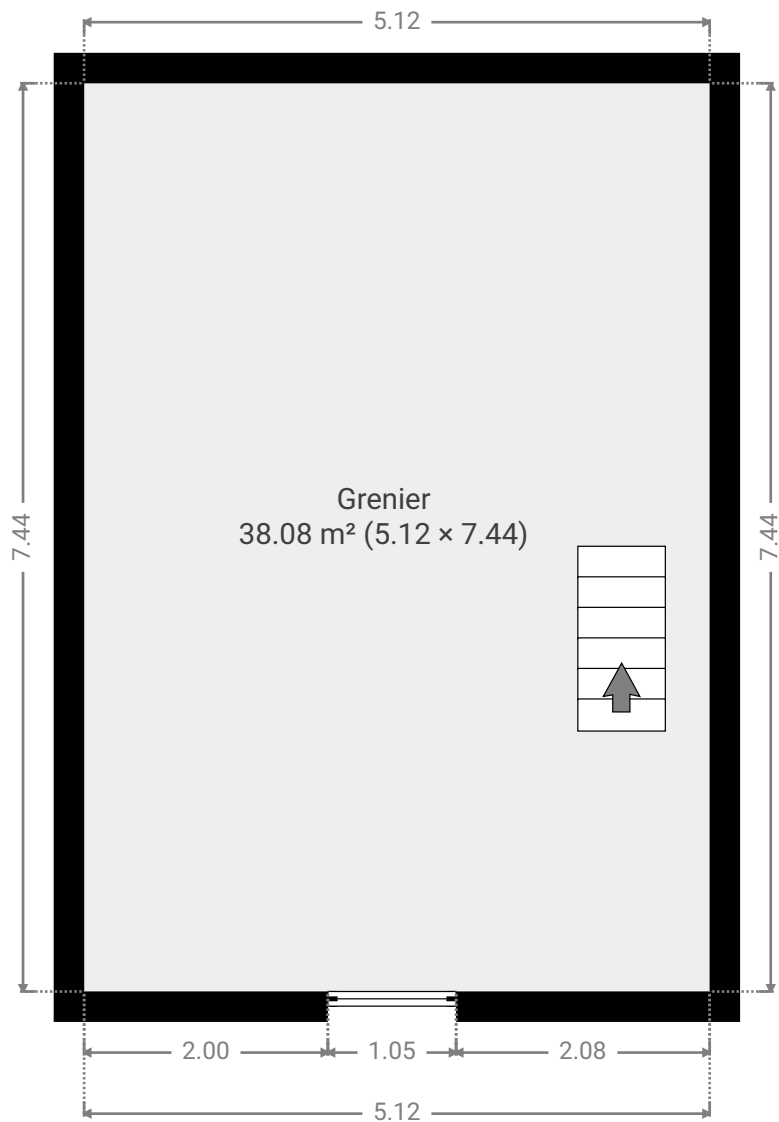
▼ **Wc 2**
2e étage

LARGEUR : 1.56 m • LONGUEUR : 0.79 m
SURFACE : 1.22 m² • PÉRIMÈTRE : 4.68 m



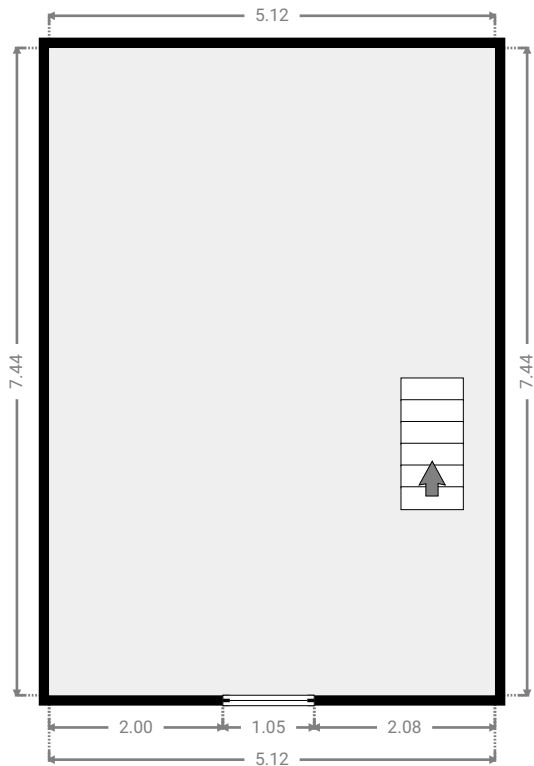
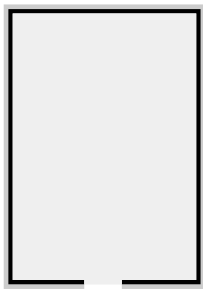
▼ 3e étage

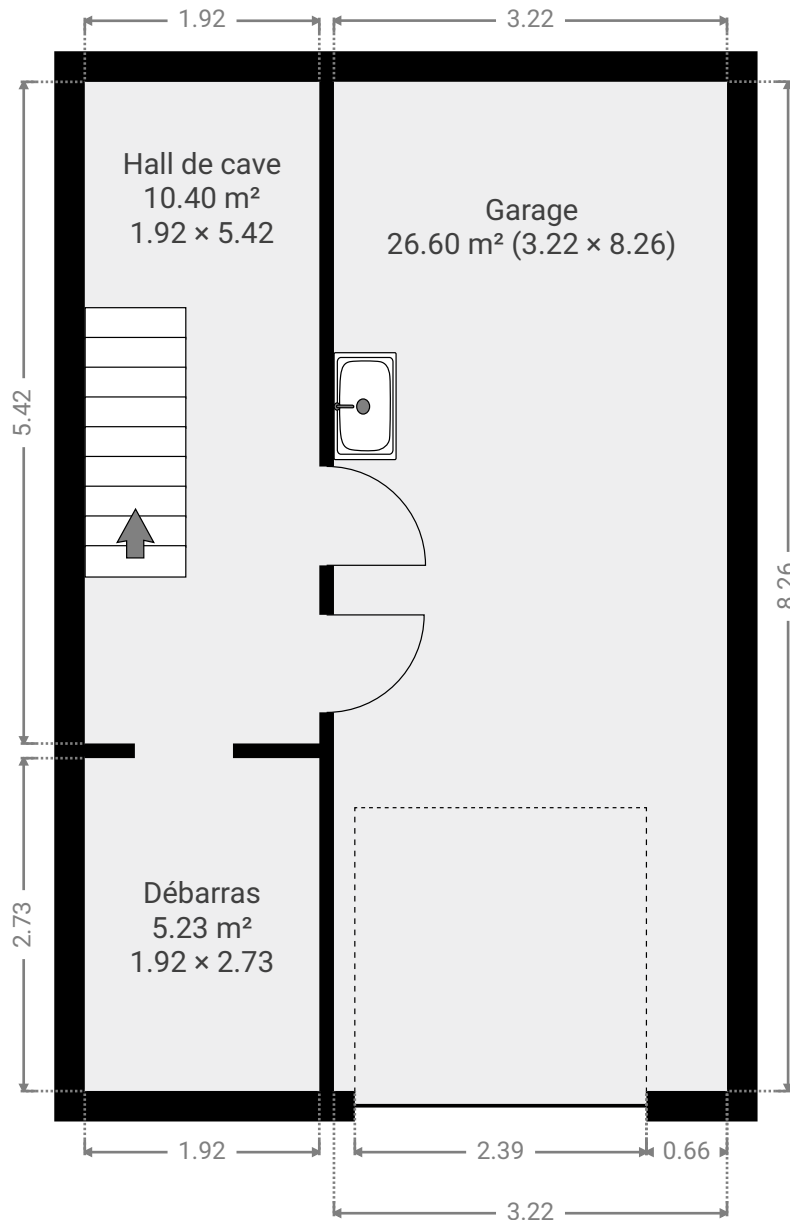
SURFACE TOTALE : 38.06 m² • SURFACE HABITABLE : 0.00 m² • PIÈCES : 1



▼ Grenier
3e étage

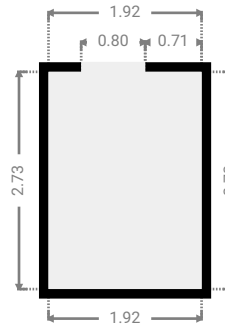
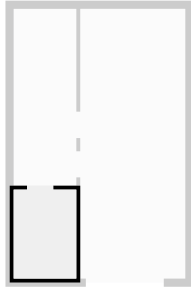
LARGEUR : 5.12 m • LONGUEUR : 7.44 m
SURFACE : 38.08 m² • PÉRIMÈTRE : 25.11 m



▼ **Sous-sol**SURFACE TOTALE : 42.22 m² • SURFACE HABITABLE : 0.00 m² • PIÈCES : 3

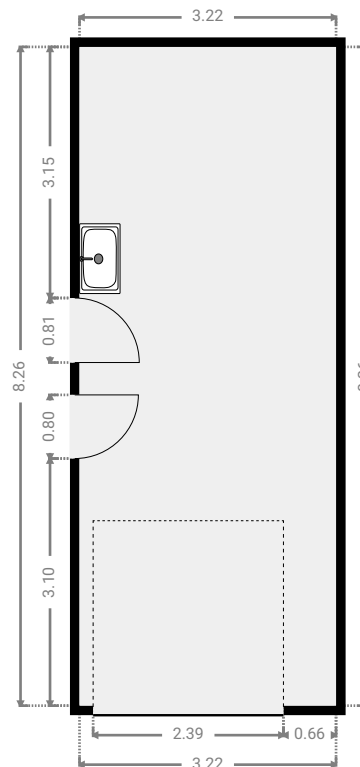
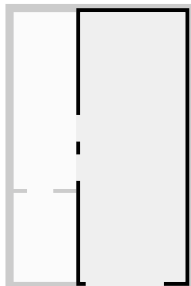
▼ **Débarras**
Sous-sol

LARGEUR : 1.92 m • LONGUEUR : 2.73 m
SURFACE : 5.23 m² • PÉRIMÈTRE : 9.29 m



▼ **Garage**
Sous-sol

LARGEUR : 3.22 m • LONGUEUR : 8.26 m
SURFACE : 26.60 m² • PÉRIMÈTRE : 22.96 m



▼ **Hall de cave**
Sous-sol

LARGEUR : 1.92 m • LONGUEUR : 5.42 m
SURFACE : 10.40 m² • PÉRIMÈTRE : 14.67 m

