



185 000 €

Réf. hayi26

Rue hayi 26 - 4460 Grâce-hollogne



103 m²



2



1

CASULA SPRL

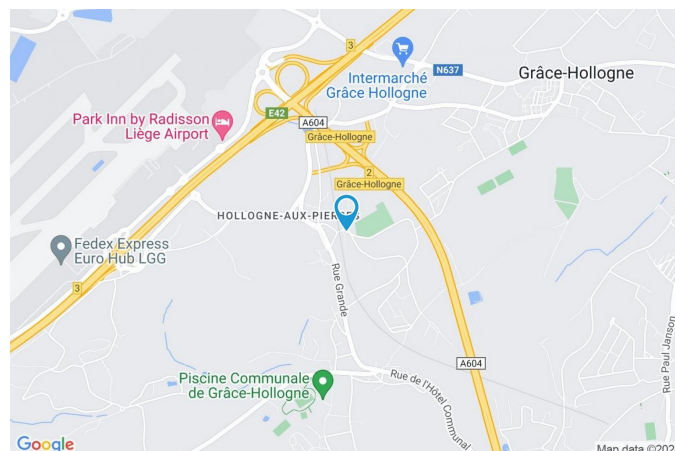
+32 84 77 00 43 - mail : info@easyhome-immo.be

Borchamps 24 --- 6900 Marche-en-Famenne

TVA : BE 0669 936 537 - IPI 509.677

Coordonnées du bien

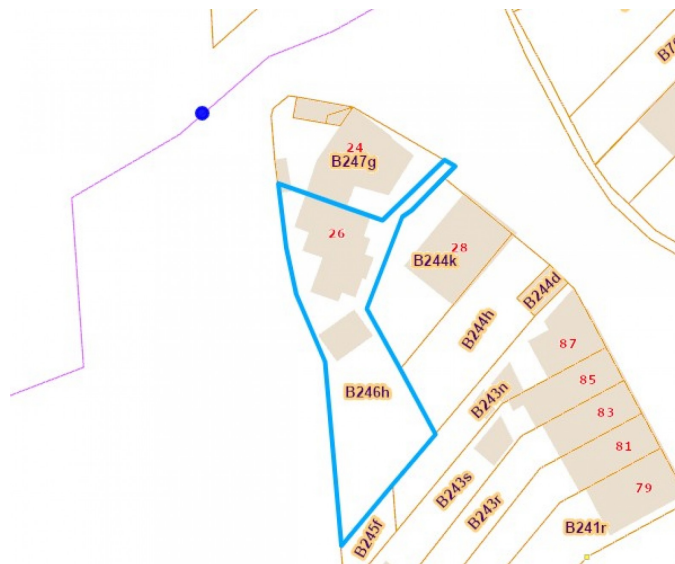
Rue	Rue hayi
N°	26
CP	4460
Ville	Grâce-hollogne
Pays	Belgique
Latitude	50.639423
Longitude	5.475589



PARCELLE - DIMENSIONS ET AMÉNAGEMENTS

<div> <div></div> <div>Orientation façade avant</div> </div> <div> <div></div> <div>Déclivité</div> </div>	Est
► Largeur de la façade	9.00 m
► Surface bâtie au sol	105.00 m²
► Profondeur de la parcelle	42 m
► Surface de la parcelle	327.00 m²
► Largeur de la parcelle	14.00 m

Informations provenant du site du cadastre



Description globale du bien

Etat général	Bon
Surface habitable	103 m²
Nombre de façades	3
Nombre d'étages	1
Nombre de pièces	9
Nombre de chambre(s)	2
Nombre de salle de douches	1
	Maison



Descriptif extérieur

Allée (terrain avant)	Sol klinkers
Cour (terrain arrière)	36.11 m²
Sol klinkers	
Orientation sud	

Aménagement intérieur

Rez-de-chaussée	72 m²
Hall d'entrée, salle à manger, séjour, cuisine, salle de douche, annexe, escalier, escalier	
1er étage	31 m²
Chambre 1, chambre 2, escalier	
Sous-sol	12 m²
Cave	

Rez-de-chaussée

Hall d'entrée

 superficie : 2.41 m²

Longueur : 2.18 m

Largeur : 1.10 m

Porte

Type battante

Matière pvc bois

FenêtreChâssis PVC double vitrage
type sans ouverture**Sol**

Hauteur sous-plafond

Éclairage

Carrelage

2,60 m

Point lumineux au plafond

Rez-de-chaussée

Salle à manger

 superficie : 10.36 m²

Longueur : 4.30 m

Largeur : 2.41 m

Hauteur sous-plafond 2,60 m**Prise(s) électrique(s)** 2**Ouvert sur**

Séjour

Cuisine

Fenêtre**Sol****Éclairage****Chauffage**Châssis PVC double vitrage
type oscillo-battants

Carrelage

Point lumineux au plafond

Radiateur électrique

Rez-de-chaussée

Séjour



 superficie : 24.59 m²

Longueur : 7.51 m

Largeur : 3.65 m

Ouvert sur	Salle à manger	Éclairage	Point lumineux au plafond
Porte		Chauffage	
Type battante		Poêle à bois	
Matière bois		Radiateur électrique	
Fenêtre	Châssis PVC double vitrage type oscillo-battants	Prise(s) électrique(s)	10
Sol	Carrelage	Prise télédistribution	Oui
Hauteur sous-plafond	2,60 m	Prise réseau	Oui

Rez-de-chaussée

Cuisine


 superficie : 8.20 m²

Longueur : 2.98 m

Largeur : 2.75 m

Hauteur sous-plafond 2,15 m

Ouvert sur Salle à manger

Évier Simple

Plaque de cuisson Type induction

Hotte

Type hotte murale

Évacuation extérieure

Lave-vaisselle

Type classique

De la marque Valberg

Four Type à air pulsé

Porte

Type battante

Matière pvc bois vitrée

Vitrage double

Fenêtre Châssis PVC double vitrage type oscillo-battants

Sol Carrelage

Éclairage Point lumineux au plafond

Rez-de-chaussée

Salle de douche



 superficie : 8.08 m²

Longueur : 4.70 m

Largeur : 1.94 m

Douche

Italienne

WC

Suspendu

Lavabo

Simple

Porte

Type battante

Matière bois

Fenêtre

Châssis PVC double vitrage
type oscillo-battants bloc de
verre

Sol

Carrelage

Hauteur sous-plafond

2,30 m

Type de plafond

Plafond mansardé

Éclairage

Point lumineux au plafond

Prise(s) électrique(s)

2

Sèche-serviettes

Oui

Décharge machine à laver

Oui

Rez-de-chaussée

Annexe



 superficie : 16.21 m²

Longueur : 4.58 m

Largeur : 3.53 m

Porte

Type battante

Matière bois

Fenêtre

Châssis type sans ouverture matière métallique

Vitrage simple

Sol

Hauteur sous-plafond

Type de plafond

Éclairage

Briques

2,25 m

Plafond mansardé

Point lumineux mural

1er étage

Chambre 1


 superficie : 16.48 m²

Longueur : 5.32 m

Largeur : 3.60 m

Porte		Hauteur sous-plafond	2,45 m
Type battante		Type de plafond	Plafond mansardé
Matière bois		Éclairage	Point lumineux au plafond
Fenêtre	Châssis PVC double vitrage type oscillo-battants	Chauffage	Radiateur électrique
Sol	Parquet	Prise(s) électrique(s)	4

1er étage

Chambre 2



 superficie : 10.33 m²

Longueur : 4.32 m

Largeur : 2.39 m

Porte		Hauteur sous-plafond	2,45 m
Type battante		Type de plafond	Plafond mansardé
Matière bois		Éclairage	Point lumineux au plafond
Fenêtre	Châssis PVC double vitrage type oscillo-battants	Chauffage	Radiateur électrique
Sol	Parquet	Prise(s) électrique(s)	4

Sous-sol

Cave



 superficie : 12.02 m²

Longueur : 5.18 m

Largeur : 2.31 m

Sol

Hauteur sous-plafond

Éclairage

Carrelage

1,95 m

Point lumineux au plafond

Escalier

Matériaux béton

Type 1/4 tournant

Autres

REZ-DE-CHAUSSÉE - ESCALIER

 superficie : 0.53 m²

Longueur : 0.95 m

Largeur : 0.56 m

REZ-DE-CHAUSSÉE - ESCALIER

 superficie : 1.57 m²

Longueur : 1.78 m

Largeur : 0.88 m

1ER ÉTAGE - ESCALIER

 superficie : 4.62 m²

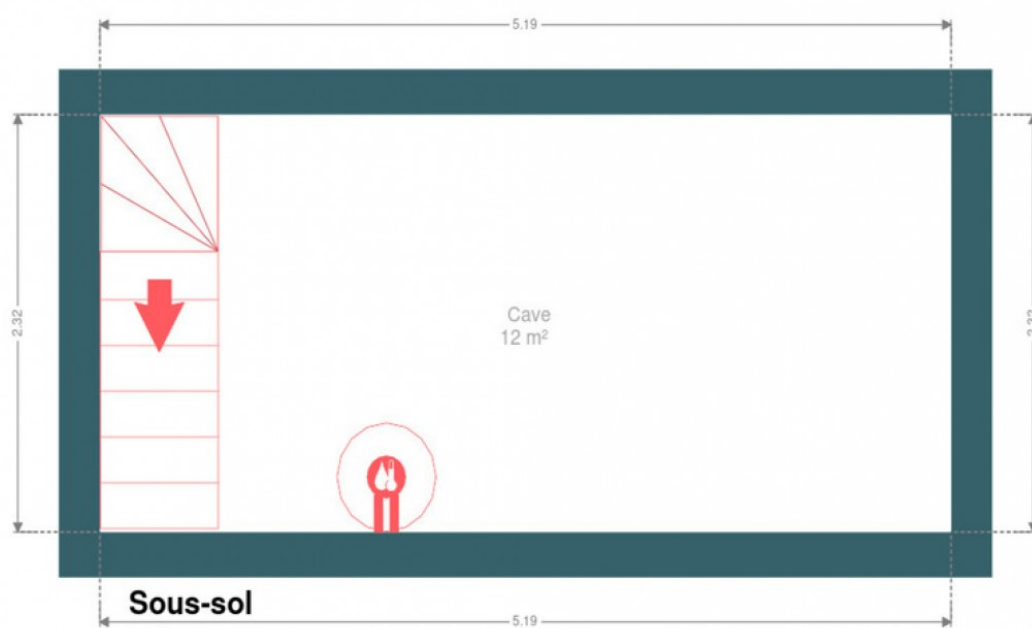
Longueur : 3.74 m

Largeur : 2.05 m

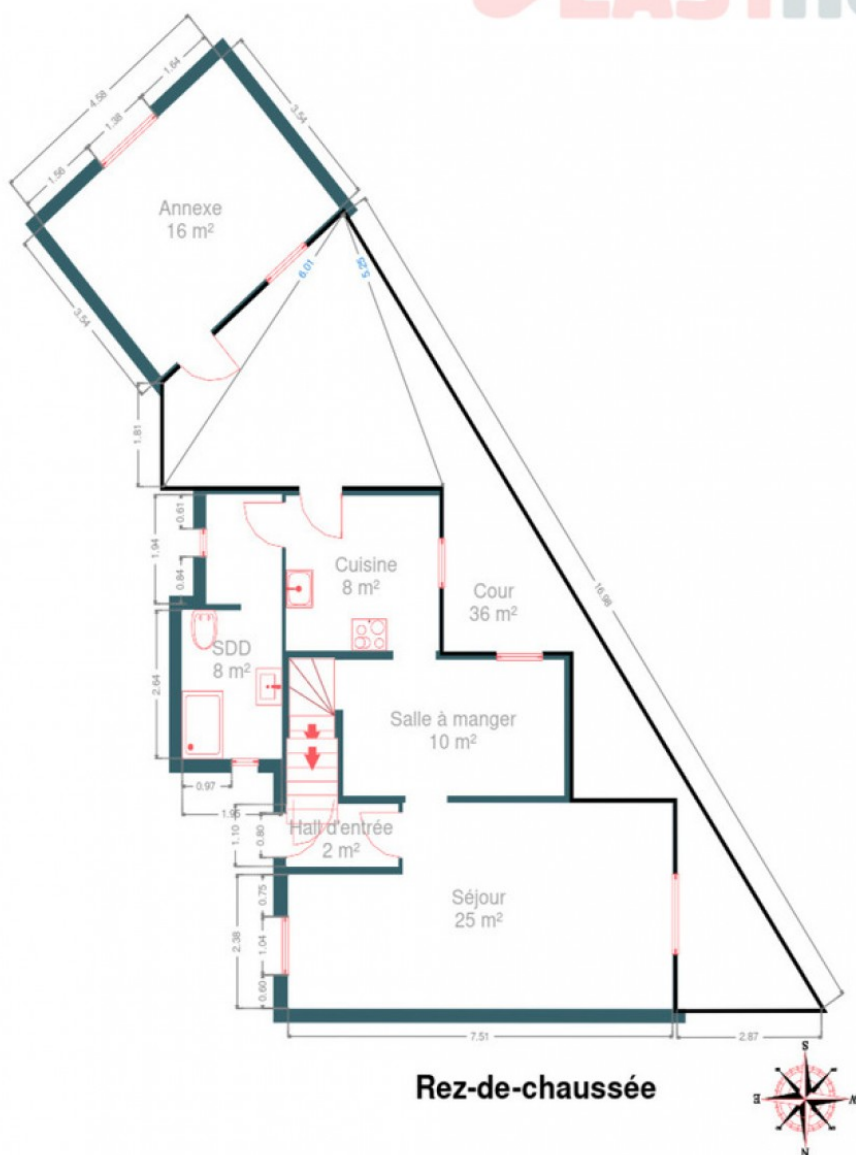
RÉCAPITULATIF DES MÉTRÉS

Rez-de-chaussée	Longueur	Largeur	Superficie
Hall d'entrée	2.18 m	1.10 m	2.41 m ²
Salle à manger	4.30 m	2.41 m	10.36 m ²
Séjour	7.51 m	3.65 m	24.59 m ²
Cuisine	2.98 m	2.75 m	8.20 m ²
Salle de douche	4.70 m	1.94 m	8.08 m ²
Annexe	4.58 m	3.53 m	16.21 m ²
Escalier	0.95 m	0.56 m	0.53 m ²
Escalier	1.78 m	0.88 m	1.57 m ²
1er étage	Longueur	Largeur	Superficie
Chambre 1	5.32 m	3.60 m	16.48 m ²
Chambre 2	4.32 m	2.39 m	10.33 m ²
Escalier	3.74 m	2.05 m	4.62 m ²
Sous-sol	Longueur	Largeur	Superficie
Cave	5.18 m	2.31 m	12.02 m ²
Total			115.4 m ²

Plan - Sous-sol

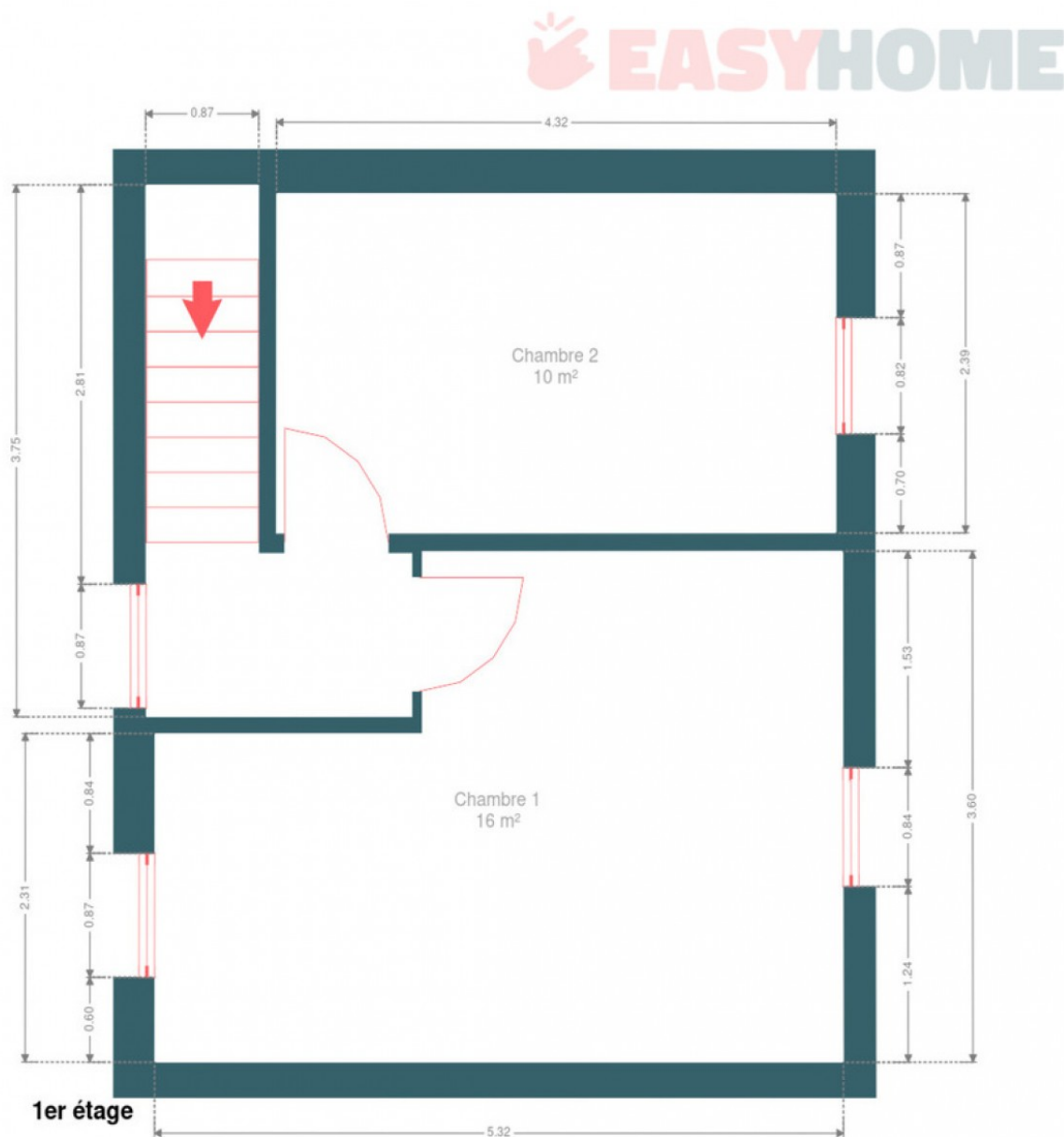


Plan - Rez-de-chaussée



Rez-de-chaussée

Plan - 1er étage



Extérieur



Technique

Zingueries

Matériaux zinc

État bon

État

Bon

Couverture

Tuiles terre cuite

Matériaux façade

Crépis

Etat

Bon

Châssis

Couleur bleu

Matière pvc

Vitrage double

Chauffe-eau

Nombre de litres 15

Compteur électrique

Bi-horaire

Chauffage

Type foyers

Nature électrique

Mode radiateur(s)

Compt. d'eau

Individuel

TV

Prise tv

Internet

Adsl



Description détaillée de l'environnement

MOBILITÉ

Arrêt de bus	130 m
Accès ferroviaire	3400 m
Accès autoroutier	450 m

ÉCOLES

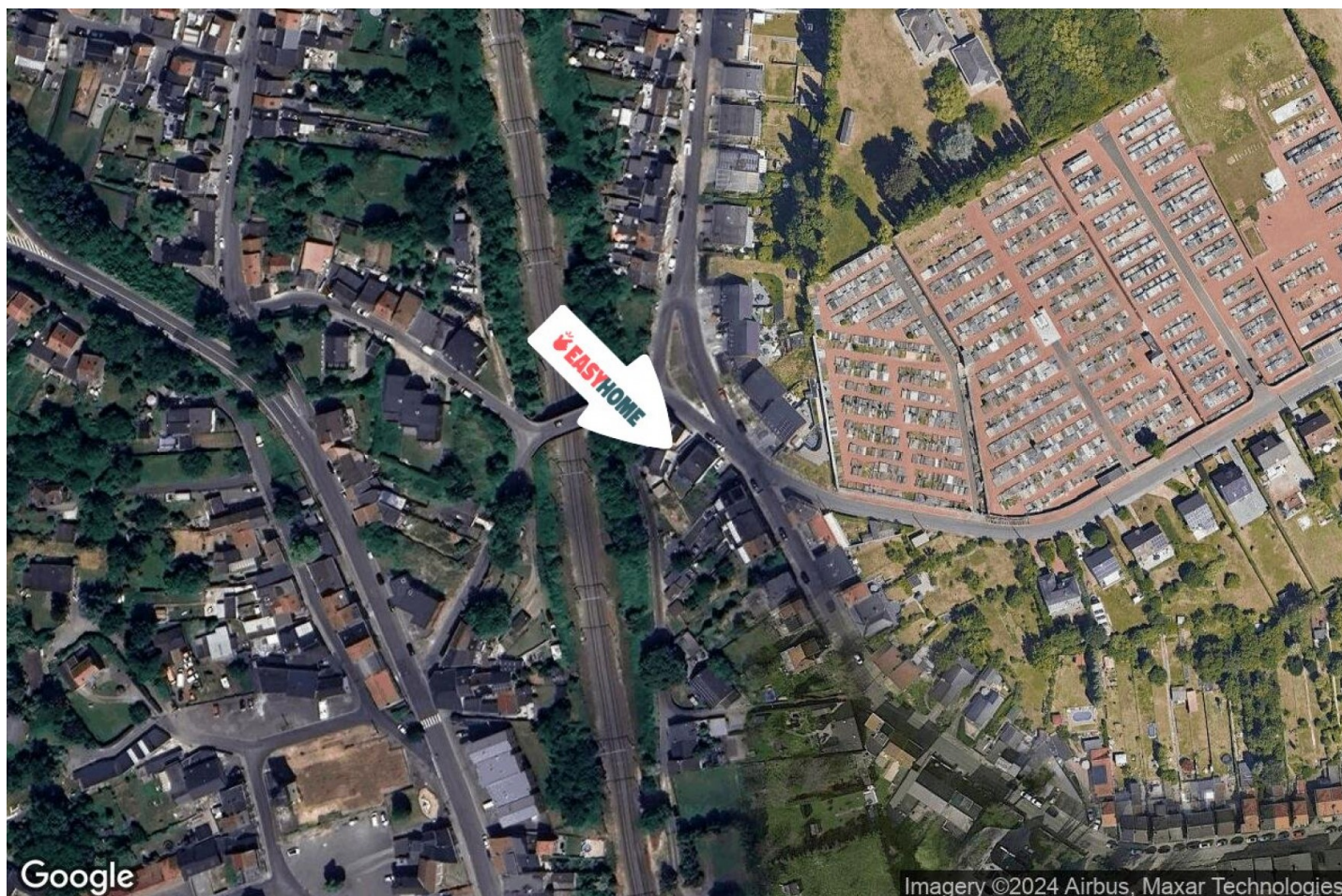
Ecole Libre Subventionnée	961 m
Ecole Sinibaldo Basile	2065 m



POINTS D'INTÉRÊTS

Hébergement	895 m
Park Inn by Radisson Liège Airport	
Aéroport	1084 m
Aéro Services	
Agence de Voyage	1088 m
TUI Liège Airport	
Point d'intérêt	1162 m
Joris Ide Mafer	
Aéroport	1204 m
Augusta	
Réparation de voiture	1219 m
QTeam Bierset	
Aéroport	1498 m
Lachs	
Réparation de voiture	1709 m
JC Pneus	

Plan situation



🏠 EasyHome

📍 Borchamps 24, 6900
Marche-en-Famenne

✉ info@easyhome-immo.be

☎ +32 84 77 00 43

🌐 <https://www.easyhome-immo.be/>

📄 N° IPI : 509.677

👤 Tiffany Saubain

✉ tiffany@easyhome-immo.be

Tiffany
Saubain