



185 000 €

Réf. WanferceeBauletDames88
Rue des Dames 88 - 6224 Wanfercée-baulet



168 m²



2



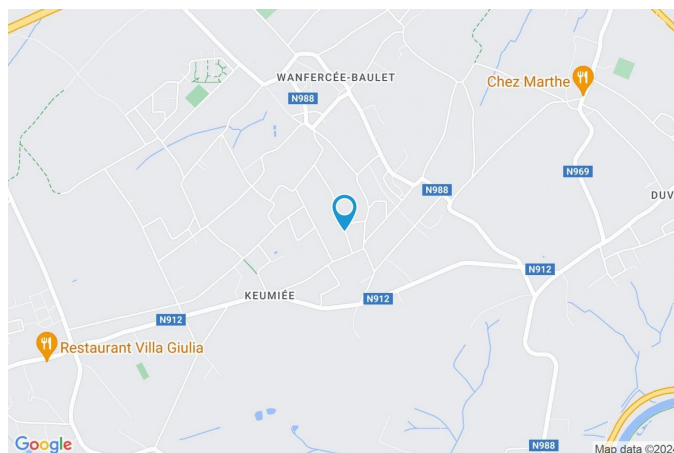
1

CASULA SPRL

+32 84 77 00 43 - mail : info@easyhome-immo.be
Borchamps 24 --- 6900 Marche-en-Famenne
TVA : BE 0669 936 537 - IPI 509.677

Coordonnées du bien

Rue	Rue des Dames
N°	88
CP	6224
Ville	Wanfercée-baulet
Pays	Belgique
Latitude	50.464634
Longitude	4.588496



PARCELLE - DIMENSIONS ET AMÉNAGEMENTS

➤ Orientation façade avant	Est
➤ Déclivité	
➤ Largeur de la façade	8.00 m
➤ Surface bâtie au sol	138.00 m²
➤ Profondeur de la parcelle	67 m
➤ Surface de la parcelle	490.00 m²
➤ Largeur de la parcelle	11.00 m

Informations provenant du site du cadastre



Description globale du bien

Etat général	Bon
Surface habitable	97 m ²
Surface totale	168 m ²
Nombre de façades	3
Nombre d'étages	2
Nombre de pièces	10
Nombre de chambre(s)	2
Nombre de salle de douches	1
	Maison
Garage	1 place(s)



Descriptif extérieur

Jardin (terrain arrière)		Terrasse (terrain arrière)
Aménagé pelouse		Orientation sud-ouest
Fermé		
Plat		
Parking (terrain gauche)	Place(s) 2	
Terrasse (terrain arrière)	31 m ²	
Pergola		
Sol carrelage		

Aménagement intérieur

Rez-de-chaussée	73 m ²
Salon, salle à manger, cuisine, salle de douche, garage, escalier 1	
1er étage	40 m ²
Chambre 1, chambre 2, escalier 2, escalier 3	
2ème étage	41 m ²
Grenier	
Sous-sol	14 m ²
Cave, escalier 1	

Rez-de-chaussée

Salon



 superficie : 19.99 m²

Longueur : 4.70 m

Largeur : 4.25 m

Fenêtre

Châssis type battants matière bois

Vitrage simple

Volets type roulant manuel matière pvc

Sol

Carrelage

Hauteur sous-plafond

2,70 m

Éclairage

Point lumineux au plafond

Chauffage

Radiateur(s)

Prise(s) électrique(s)

3

Prise téléphone

Oui

Rez-de-chaussée

Salle à manger



 superficie : 18.14 m²

Longueur : 4.76 m

Largeur : 4.17 m

Hauteur sous-plafond

2,70 m

Prise(s) électrique(s)

1

Fenêtre

Châssis PVC double vitrage
type oscillo-battants

Sol

Éclairage

Chauffage

Carrelage

Point lumineux au plafond

Radiateur(s)

Rez-de-chaussée

Cuisine

 superficie : 11.35 m²

Longueur : 4.56 m

Largeur : 2.49 m

Hauteur sous-plafond 2,50 m**Prise(s) électrique(s)** 2**Type** Équipée**Évier**

Simple

Avec égouttoir

Matière inox

Plaque de cuisson

Type gaz

De la marque Zanussi

Frigo

Type encastré

De la marque AEG

Porte

Matière pvc vitrée

Sol

Carrelage

Éclairage

Point lumineux au plafond

Chauffage

Radiateur(s)

Placard

Portes battantes

Rez-de-chaussée

Salle de douche



 superficie : 4.93 m²

Longueur : 2.49 m

Largeur : 1.98 m

Douche

Cabine

Sol

Carrelage

WC

Classique

Hauteur sous-plafond

2,50 m

Lavabo

Simple

Éclairage

Point lumineux mural

Murs

Carrelés au 3/4

Chauffage

Radiateur(s)

Fenêtre

Prise(s) électrique(s)

1

Châssis type battants matière bois

Vitrage simple

Rez-de-chaussée

Garage



 superficie : 17.18 m²

Longueur : 6.72 m

Largeur : 2.55 m

Accès	Terrasse	Hauteur sous-plafond	2,67 m
Nombre de voitures	1	Éclairage	Point lumineux au plafond
Sol	Béton	Prise(s) électrique(s)	2

1er étage

Chambre 1



 superficie : 20.09 m²

Longueur : 4.79 m

Largeur : 4.30 m

Fenêtre

Châssis type battants matière bois

Vitrage simple

Volets type roulant manuel matière pvc

Sol

Vinyle

Hauteur sous-plafond

2,30 m

Éclairage

Point lumineux au plafond

Chauffage

Radiateur(s)

Prise(s) électrique(s)

2

1er étage

Chambre 2



 superficie : 16.12 m²

Longueur : 4.17 m

Largeur : 3.86 m

Fenêtre

Châssis PVC double vitrage
type oscillo-battants

Sol

Vinyle

Hauteur sous-plafond

2,30 m

Éclairage

Point lumineux au plafond

Chauffage

Radiateur(s)

Prise(s) électrique(s)

2

2ème étage

Grenier

 superficie : 40.95 m²

Longueur : 8.43 m

Largeur : 4.89 m

Type de grenier**Sol****Hauteur sous-plafond****Type de plafond**

Aménageable

Plancher

3,80 m

Plafond mansardé

Escalier

Matériaux bois

Type droit

Sous-sol

Cave

 superficie : 11.95 m²

Longueur : 4.24 m

Largeur : 4.23 m

Sol

Béton

Hauteur sous-plafond

1,40 m

Éclairage

Point lumineux mural

Autres

REZ-DE-CHAUSSÉE - ESCALIER 1

 superficie : 1.35 m² Longueur : 1.85 m Largeur : 0.72 m**Escalier**

Matériaux béton

Type droit

1ER ÉTAGE - ESCALIER 2

 superficie : 1.74 m² Longueur : 2.14 m Largeur : 0.81 m**Éclairage**

Point lumineux mural

Sol

Tapis plain

Escalier

Matériaux bois

Type droit

1ER ÉTAGE - ESCALIER 3

 superficie : 1.56 m² Longueur : 1.93 m Largeur : 0.80 m**Escalier**

Matériaux bois

Type droit

SOUS-SOL - ESCALIER 1

 superficie : 1.76 m²

Longueur : 1.95 m

Largeur : 0.91 m

Escalier

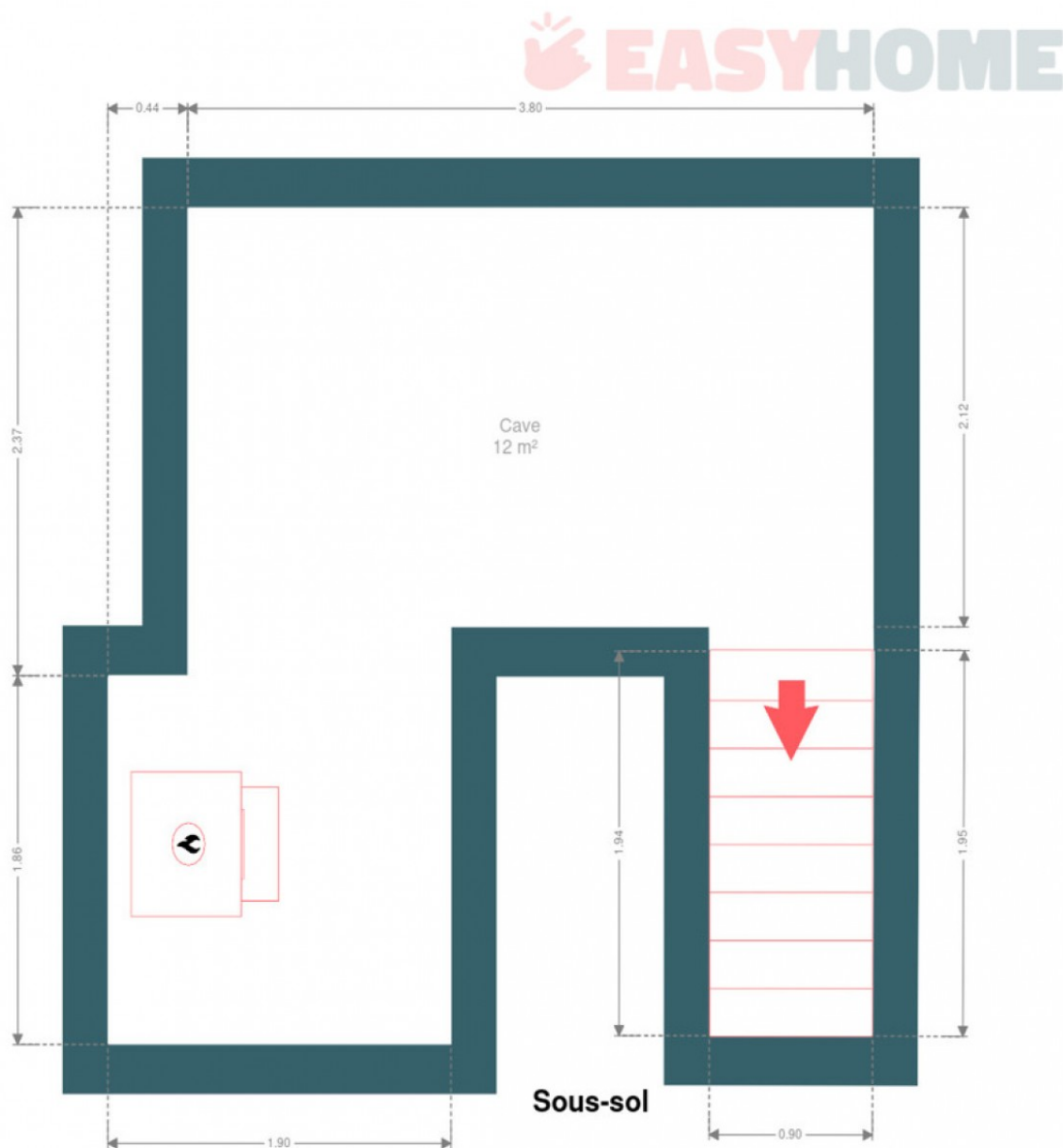
Matériaux béton

Type droit

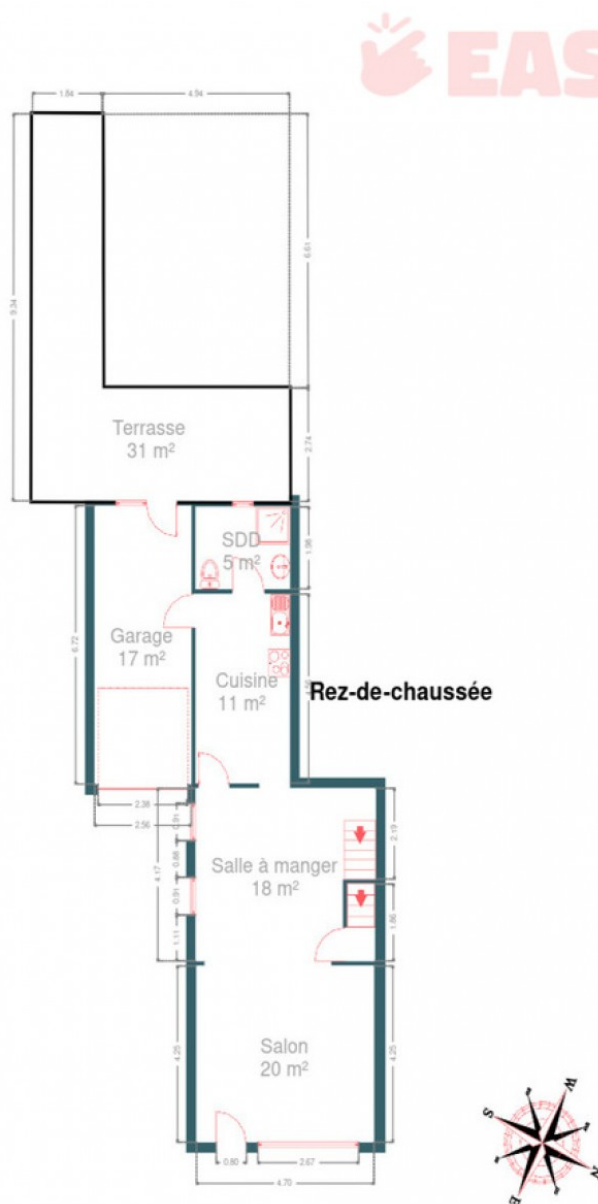
RÉCAPITULATIF DES MÉTRÉS

Rez-de-chaussée	Longueur	Largeur	Superficie
Salon	4.70 m	4.25 m	19.99 m ²
Salle à manger	4.76 m	4.17 m	18.14 m ²
Cuisine	4.56 m	2.49 m	11.35 m ²
Salle de douche	2.49 m	1.98 m	4.93 m ²
Garage	6.72 m	2.55 m	17.18 m ²
Escalier 1	1.85 m	0.72 m	1.35 m ²
1er étage	Longueur	Largeur	Superficie
Chambre 1	4.79 m	4.30 m	20.09 m ²
Chambre 2	4.17 m	3.86 m	16.12 m ²
Escalier 2	2.14 m	0.81 m	1.74 m ²
Escalier 3	1.93 m	0.80 m	1.56 m ²
2ème étage	Longueur	Largeur	Superficie
Grenier	8.43 m	4.89 m	40.95 m ²
Sous-sol	Longueur	Largeur	Superficie
Cave	4.24 m	4.23 m	11.95 m ²
Escalier 1	1.95 m	0.91 m	1.76 m ²
Total			167.11 m ²

Plan - Sous-sol



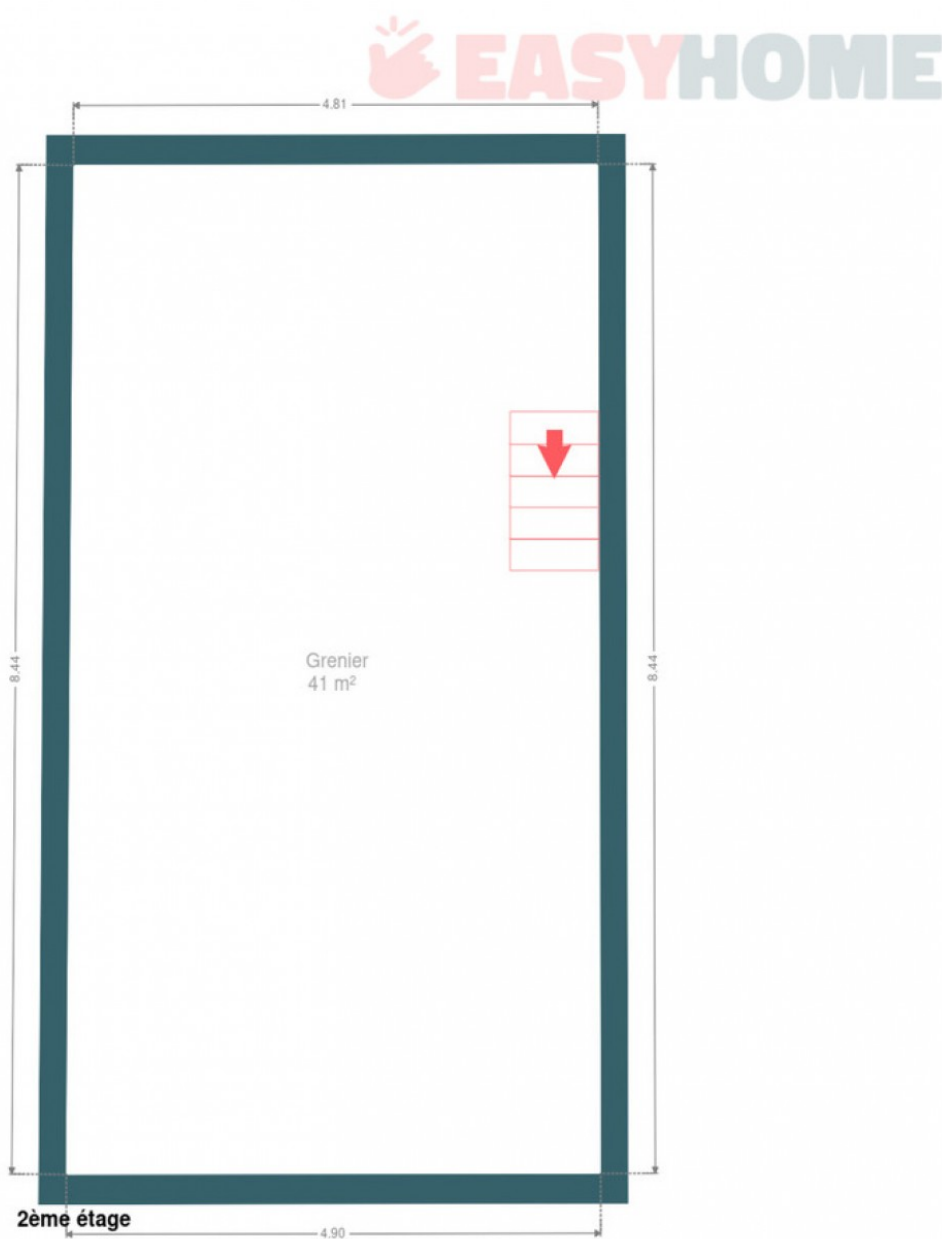
Plan - Rez-de-chaussée



Plan - 1er étage



Plan - 2ème étage



Extérieur



Technique

Couverture	Ardoises
Matériaux façade	Brique
Châssis	
Matière bois pvc	
Volets type roulant manuel	
Vitrage simple et double	
Chauffe-eau	Nombre 1
Compteur électrique	Mono-horaire
Chauffage	
Type central	
Mode radiateur(s)	
Chaudière marque vaillant	
Téléphone	Oui



Description détaillée de l'environnement

MOBILITÉ

Arrêt de bus	260 m
Accès ferroviaire	3700 m
Accès autoroutier	2300 m

ÉCOLES

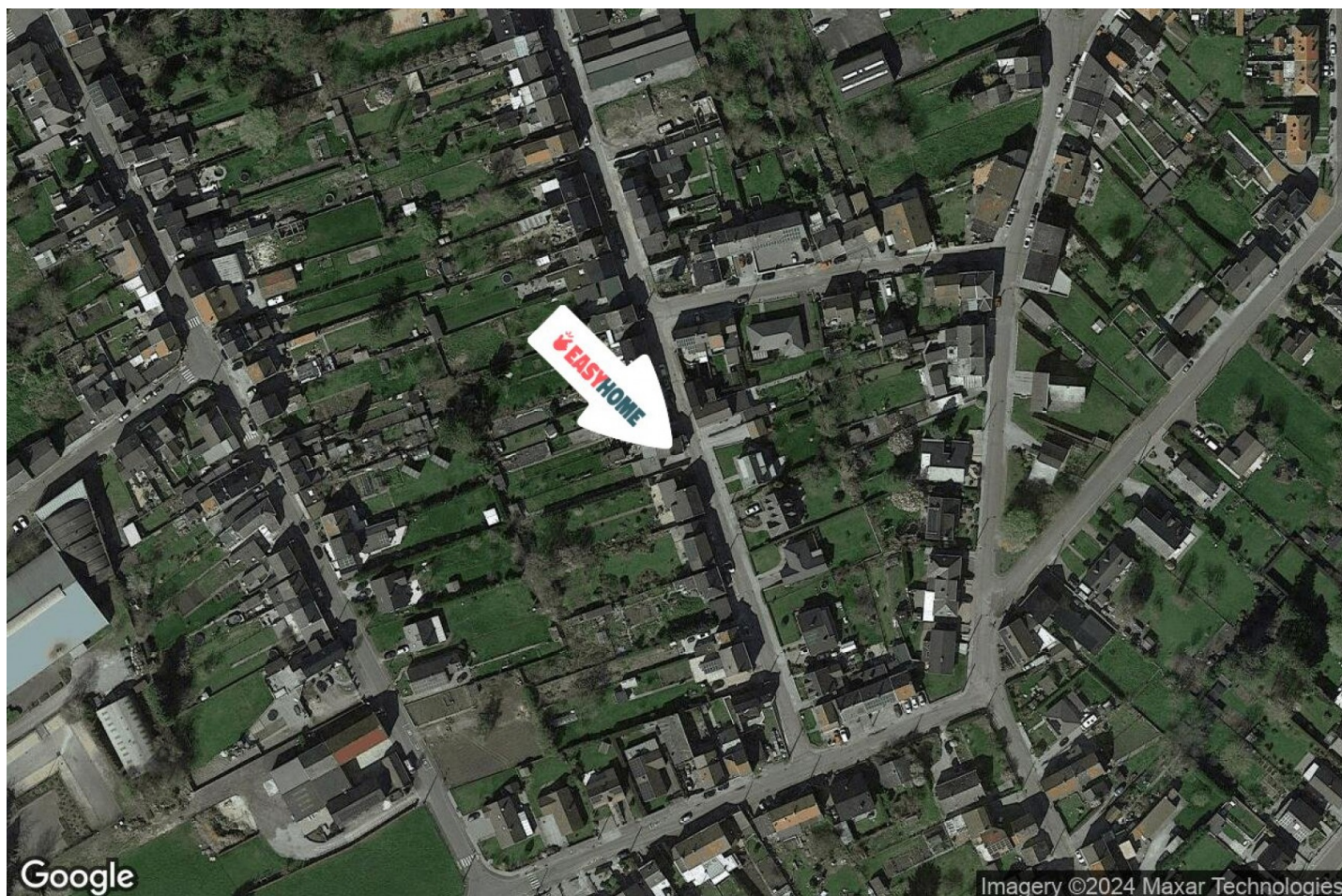
Communauté Educative Saint-Jean-Baptiste (Implantation "Sainte-Anne")	353 m
EnsCaTam	353 m
Ecole primaire	1022 m



POINTS D'INTÉRÊTS

Couvreur	482 m
Coninck et Fils s.a.	
Physiothérapeute	701 m
Wery Serge	
Réparation de voiture	905 m
Manu (Garage)	
Santé	1018 m
Maison Maternelle Fernand Philippe ASBL	
Magasin	1031 m
James Gang - Orchestre de jazz New Orleans et Dixi...	
Magasin	1219 m
TN Production	
Entrepreneur général	1513 m
New Plafonnage	
Réparation de voiture	1584 m
Covalux Tamines	

Plan situation



🏠 EasyHome
📍 Borchamps 24, 6900
Marche-en-Famenne
✉ info@easyhome-immo.be
☎ +32 84 77 00 43
🌐 <https://www.easyhome-immo.be/>
📄 N° IPI : 509.677

👤 Bruno PODZIUKAS
✉ bruno@easyhome-immo.be
☎ +32 497 55 12 35
Bruno
PODZIUKAS