

MONUMENT 29

CRÉÉ LE
2024-05-28

Surface totale 239.23 m ²	Étages 4	Pièces 21	Salles de bain 2.1
--	--------------------	---------------------	------------------------------

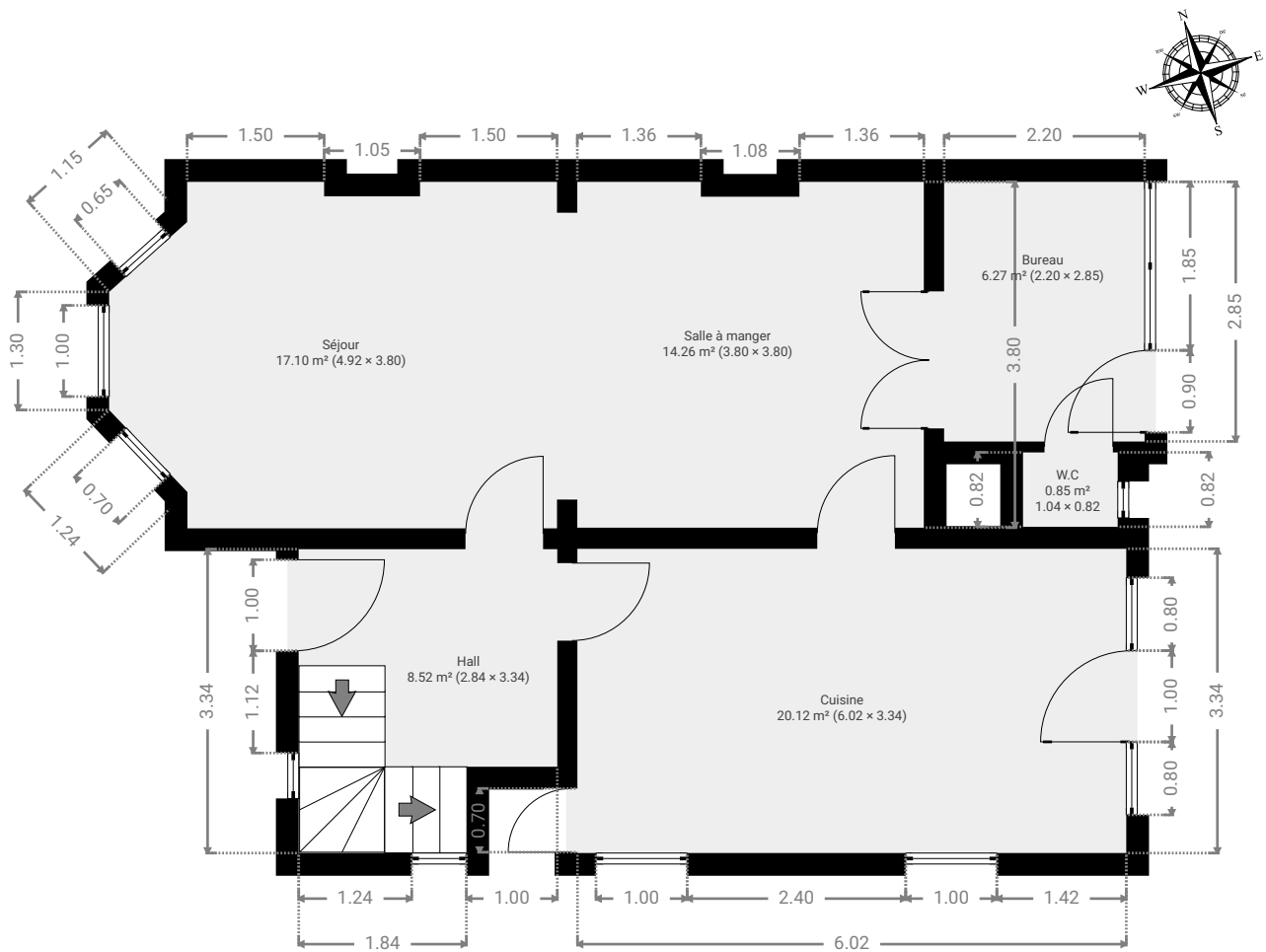
MONUMENT 29

SURFACE TOTALE : 239.23 m² • SURFACE HABITABLE : 239.23 m² • ÉTAGES : 4 • PIÈCES : 21

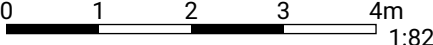


▼ Rez-de-chaussée

SURFACE TOTALE : 67.09 m² • SURFACE HABITABLE : 67.09 m² • PIÈCES : 6



CETTE SUPERFICIE TOTALE CORRESPOND À L'ADDITION DES MESURES NETTES DE TOUTES LES PIÈCES, SANS COMPTER LES MURS, LES PASSAGES ENTRE LES PIÈCES ET LES GAINES TECHNIQUES



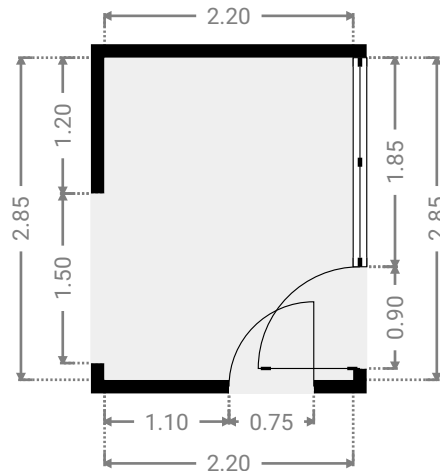
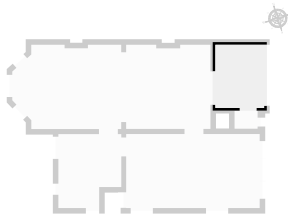
MONUMENT 29

SURFACE TOTALE : 239.23 m² • SURFACE HABITABLE : 239.23 m² • ÉTAGES : 4 • PIÈCES : 21



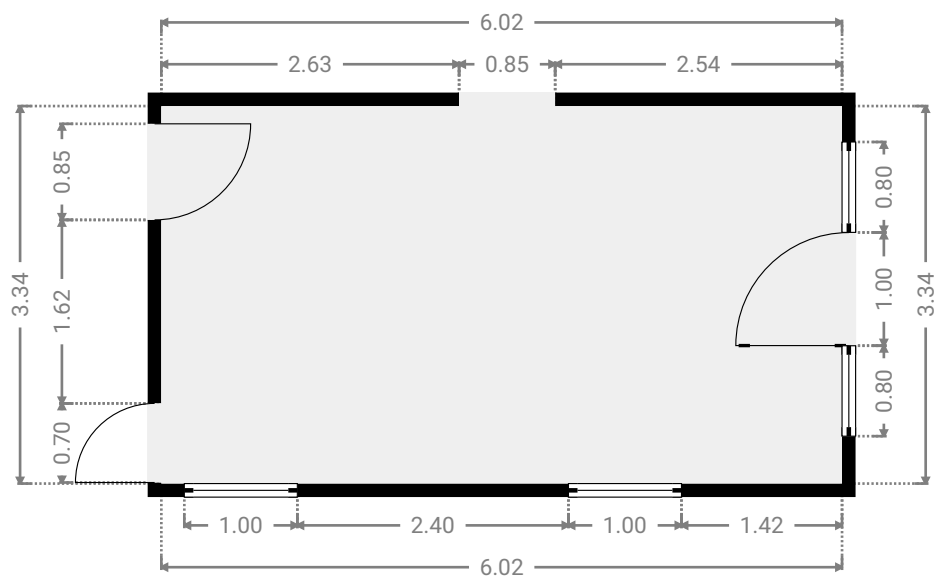
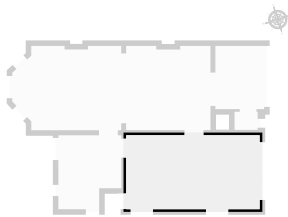
▼ Bureau Rez-de-chaussée

LARGEUR : 2.20 m • LONGUEUR : 2.85 m
SURFACE : 6.27 m² • PÉRIMÈTRE : 10.10 m



▼ Cuisine Rez-de-chaussée

LARGEUR : 6.02 m • LONGUEUR : 3.34 m
SURFACE : 20.12 m² • PÉRIMÈTRE : 18.73 m



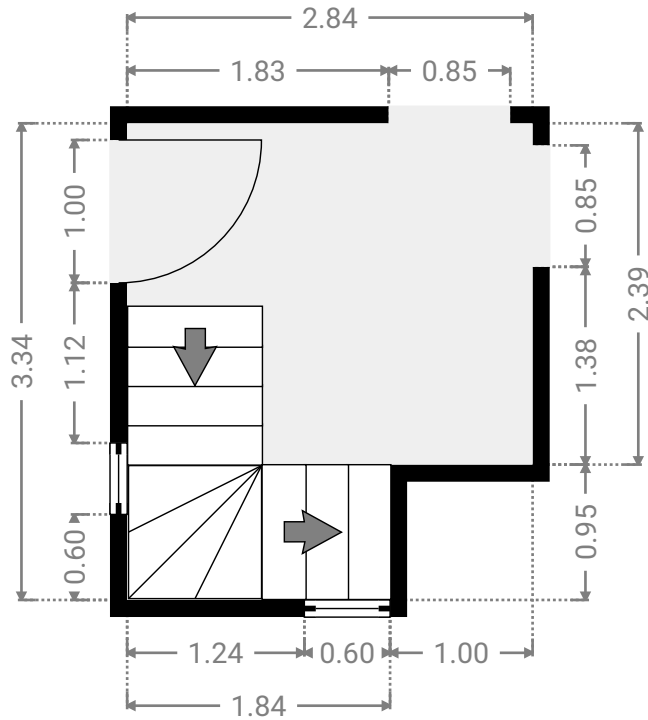
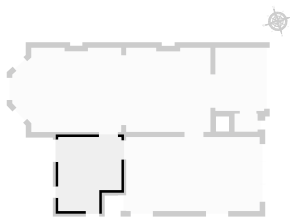
MONUMENT 29

SURFACE TOTALE : 239.23 m² • SURFACE HABITABLE : 239.23 m² • ÉTAGES : 4 • PIÈCES : 21



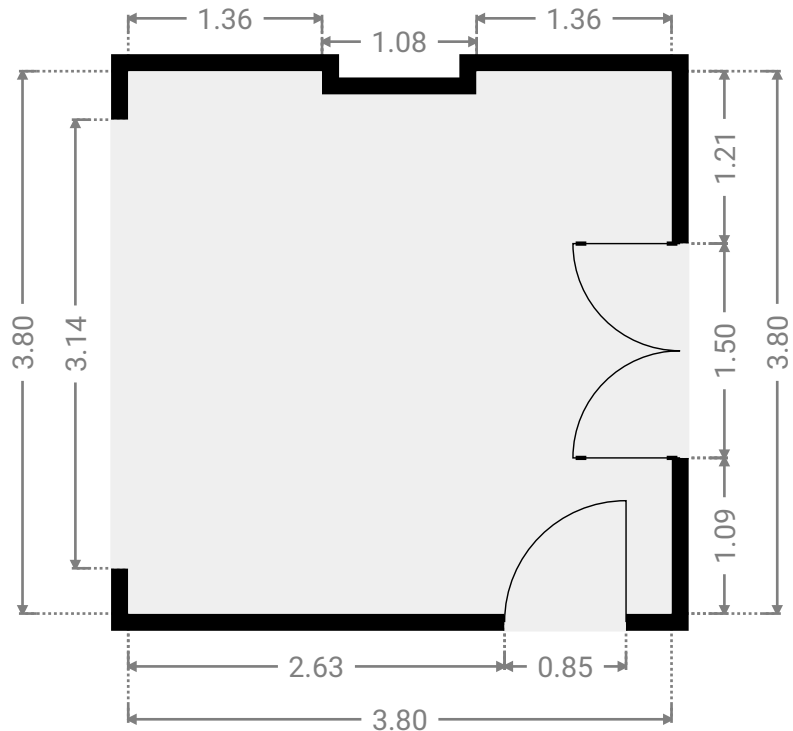
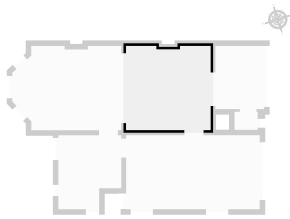
▼ Hall Rez-de-chaussée

LARGEUR : 2.84 m • LONGUEUR : 3.34 m
SURFACE : 8.52 m² • PÉRIMÈTRE : 12.35 m

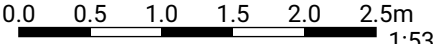


▼ Salle à manger Rez-de-chaussée

LARGEUR : 3.80 m • LONGUEUR : 3.80 m
SURFACE : 14.26 m² • PÉRIMÈTRE : 15.52 m



CETTE SUPERFICIE TOTALE CORRESPOND À L'ADDITION DES MESURES NETTES DE TOUTES LES PIÈCES, SANS COMPTER LES MURS, LES PASSAGES ENTRE LES PIÈCES ET LES GAINES TECHNIQUES



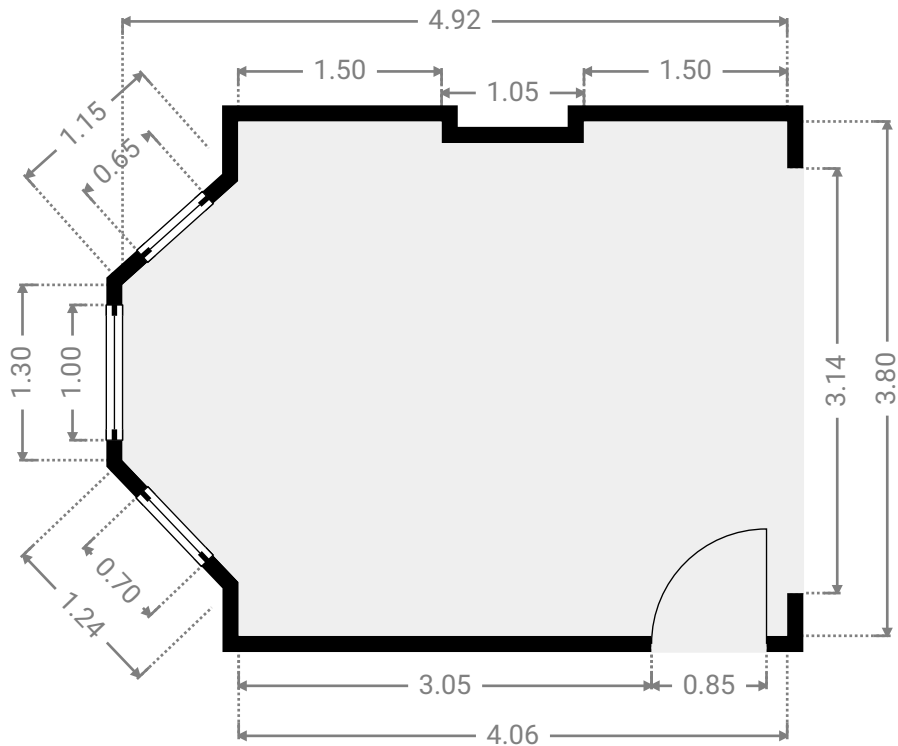
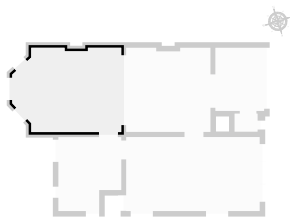
MONUMENT 29

SURFACE TOTALE : 239.23 m² • SURFACE HABITABLE : 239.23 m² • ÉTAGES : 4 • PIÈCES : 21



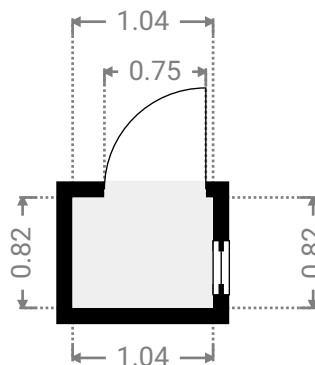
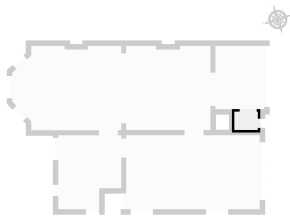
▼ Séjour Rez-de-chaussée

LARGEUR : 4.92 m • LONGUEUR : 3.80 m
SURFACE : 17.10 m² • PÉRIMÈTRE : 16.77 m



▼ W.C Rez-de-chaussée

LARGEUR : 1.04 m • LONGUEUR : 0.82 m
SURFACE : 0.85 m² • PÉRIMÈTRE : 3.71 m



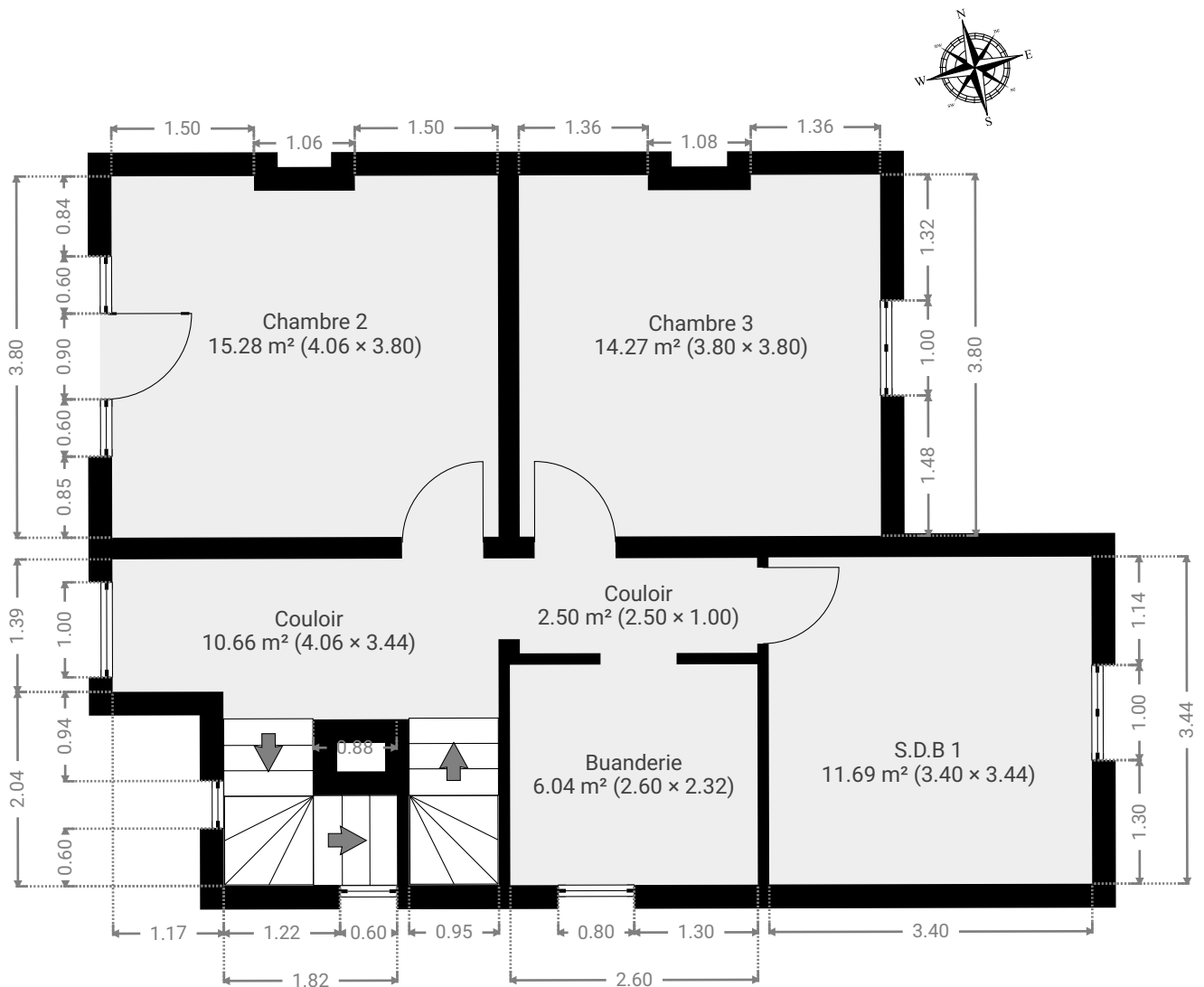
MONUMENT 29

SURFACE TOTALE : 239.23 m² • SURFACE HABITABLE : 239.23 m² • ÉTAGES : 4 • PIÈCES : 21



▼ 1er étage

SURFACE TOTALE : 60.40 m² • SURFACE HABITABLE : 60.40 m² • PIÈCES : 6



CETTE SUPERFICIE TOTALE CORRESPOND À L'ADDITION DES MESURES NETTES DE TOUTES LES PIÈCES, SANS COMPTER LES MURS, LES PASSAGES ENTRE LES PIÈCES ET LES GAINES TECHNIQUES

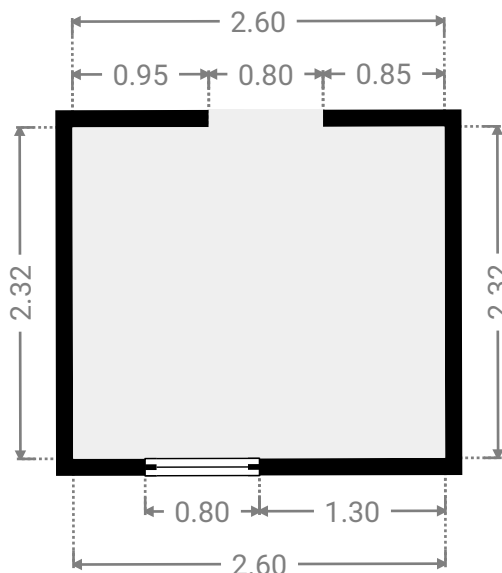
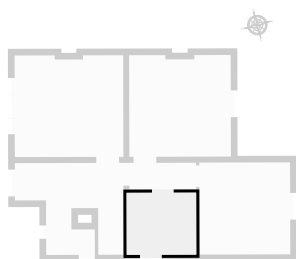
0 1 2 3m

MONUMENT 29

SURFACE TOTALE : 239.23 m² • SURFACE HABITABLE : 239.23 m² • ÉTAGES : 4 • PIÈCES : 21

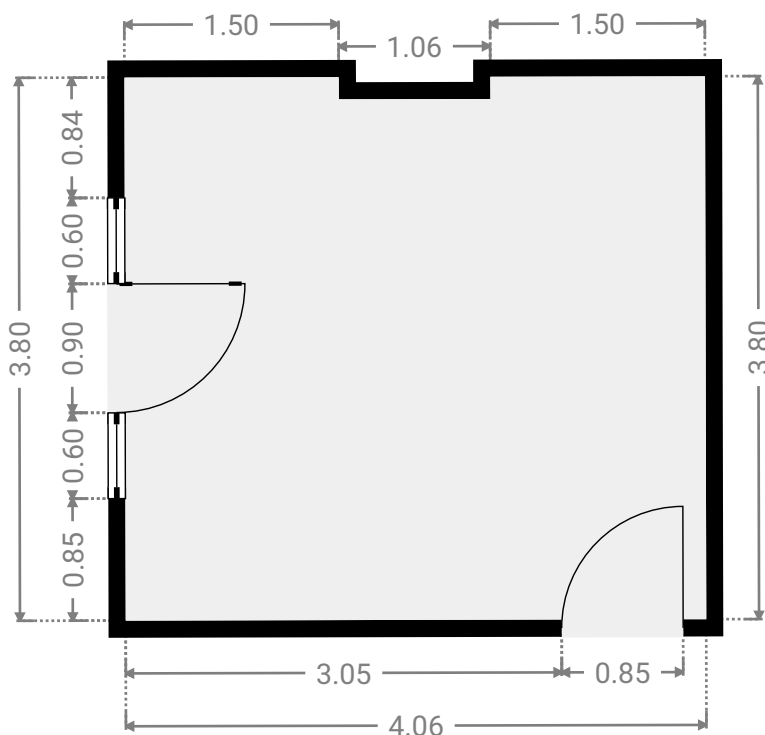
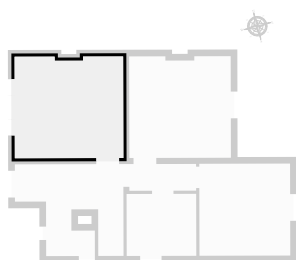
▼ Buanderie 1er étage

LARGEUR : 2.60 m • LONGUEUR : 2.32 m
SURFACE : 6.04 m² • PÉRIMÈTRE : 9.85 m



▼ Chambre 2 1er étage

LARGEUR : 4.06 m • LONGUEUR : 3.80 m
SURFACE : 15.28 m² • PÉRIMÈTRE : 16.04 m

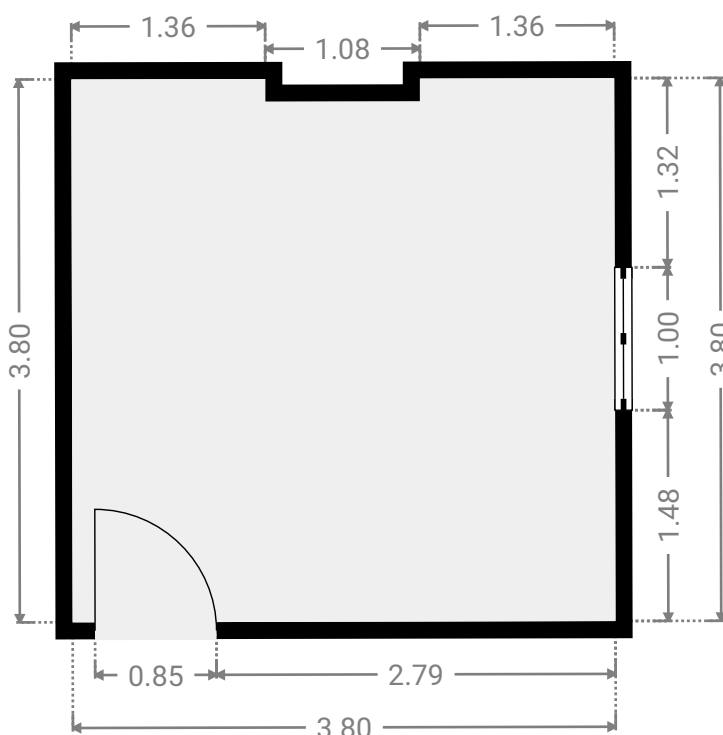
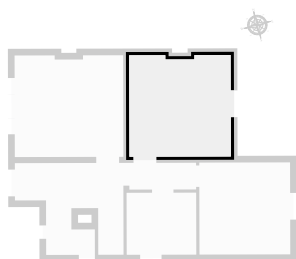


MONUMENT 29

SURFACE TOTALE : 239.23 m² • SURFACE HABITABLE : 239.23 m² • ÉTAGES : 4 • PIÈCES : 21

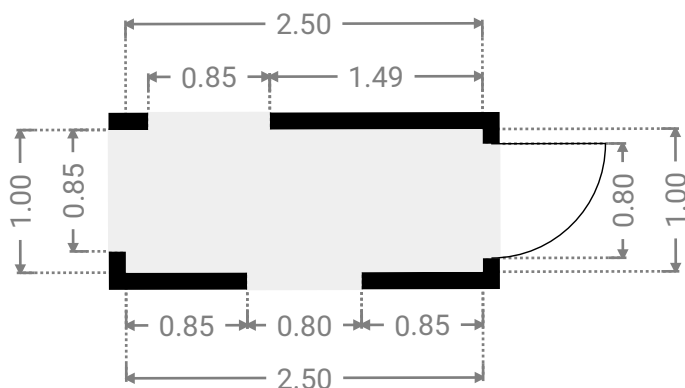
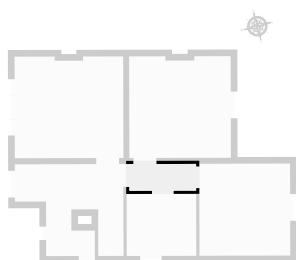
▼ Chambre 3 1er étage

LARGEUR : 3.80 m • LONGUEUR : 3.80 m
SURFACE : 14.27 m² • PÉRIMÈTRE : 15.52 m



▼ Couloir 1er étage

LARGEUR : 2.50 m • LONGUEUR : 1.00 m
SURFACE : 2.50 m² • PÉRIMÈTRE : 6.99 m

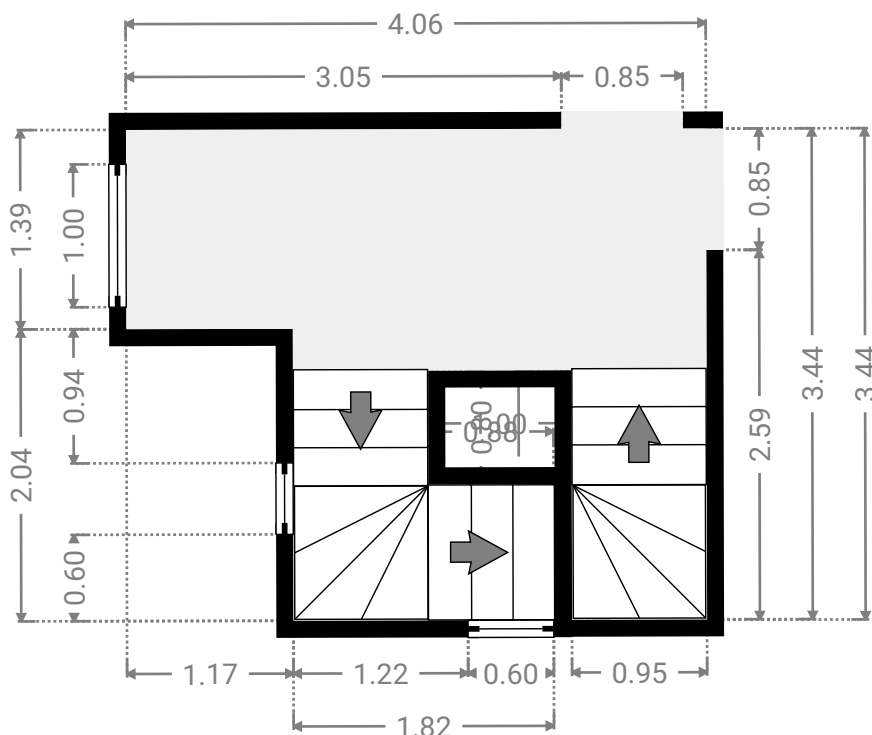
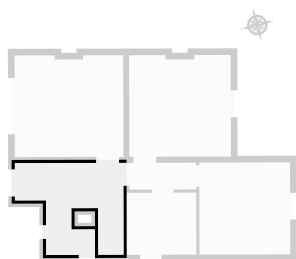


MONUMENT 29

SURFACE TOTALE : 239.23 m² • SURFACE HABITABLE : 239.23 m² • ÉTAGES : 4 • PIÈCES : 21

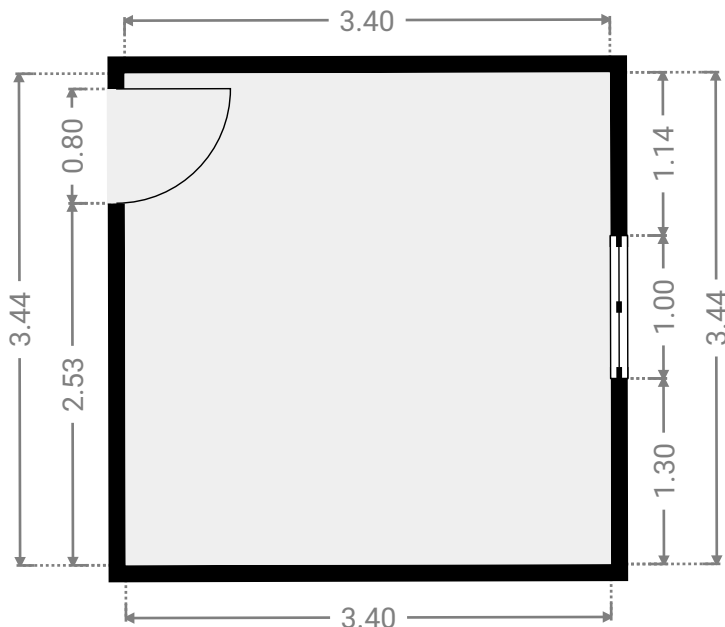
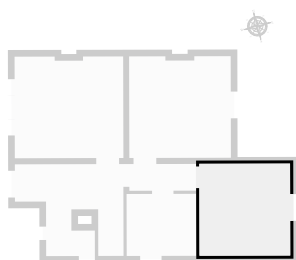
▼ Couloir 1er étage

LARGEUR : 4.06 m • LONGUEUR : 3.44 m
SURFACE : 10.66 m² • PÉRIMÈTRE : 20.24 m



▼ S.D.B 1 1er étage

LARGEUR : 3.40 m • LONGUEUR : 3.44 m
SURFACE : 11.69 m² • PÉRIMÈTRE : 13.68 m



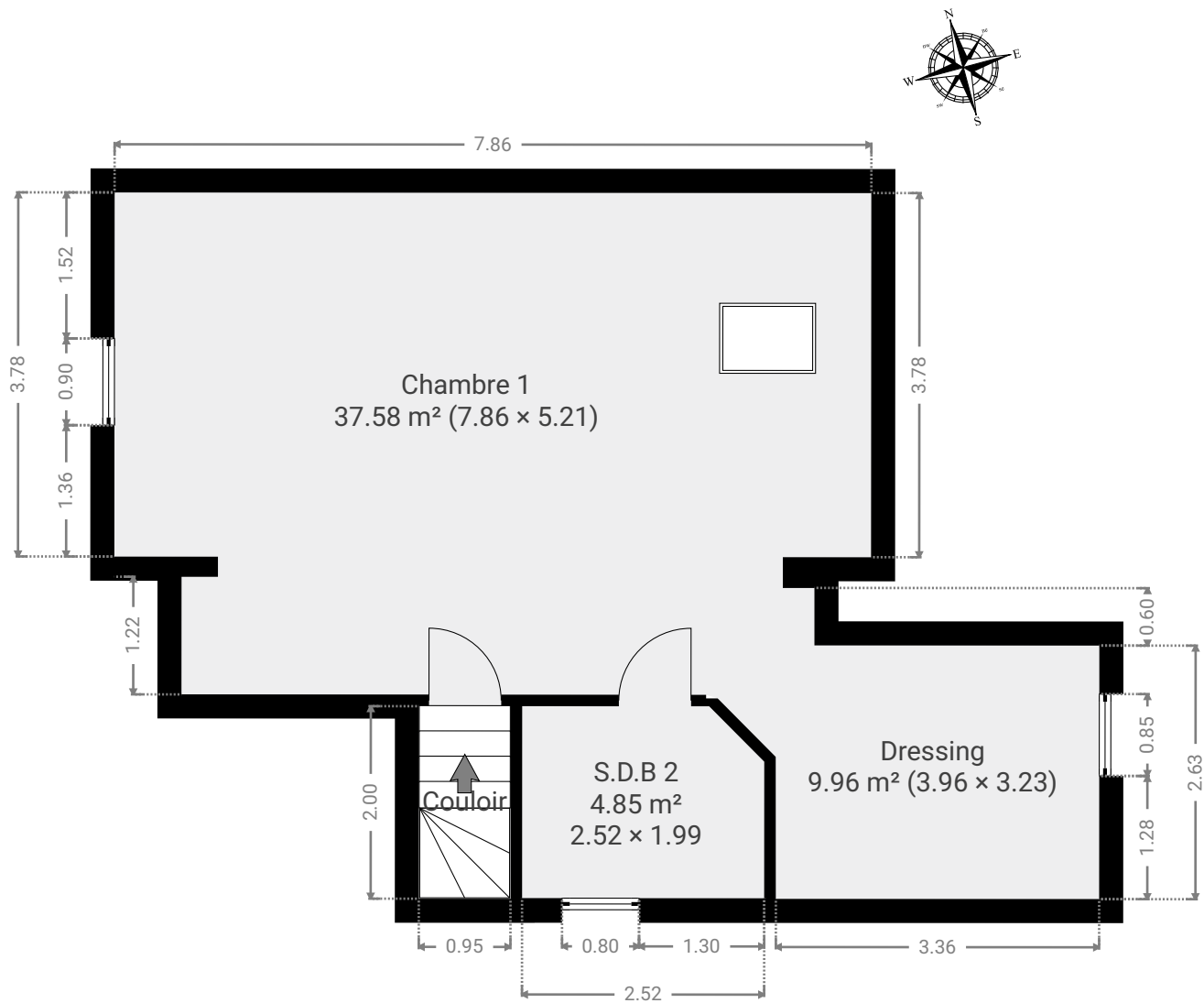
MONUMENT 29

SURFACE TOTALE : 239.23 m² • SURFACE HABITABLE : 239.23 m² • ÉTAGES : 4 • PIÈCES : 21



▼ 2e étage

SURFACE TOTALE : 54.26 m² • SURFACE HABITABLE : 54.26 m² • PIÈCES : 4



CETTE SUPERFICIE TOTALE CORRESPOND À L'ADDITION DES MESURES NETTES DE TOUTES LES PIÈCES, SANS COMPTER LES MURS, LES PASSAGES ENTRE LES PIÈCES ET LES GAINES TECHNIQUES

0 1 2 3m

1:72

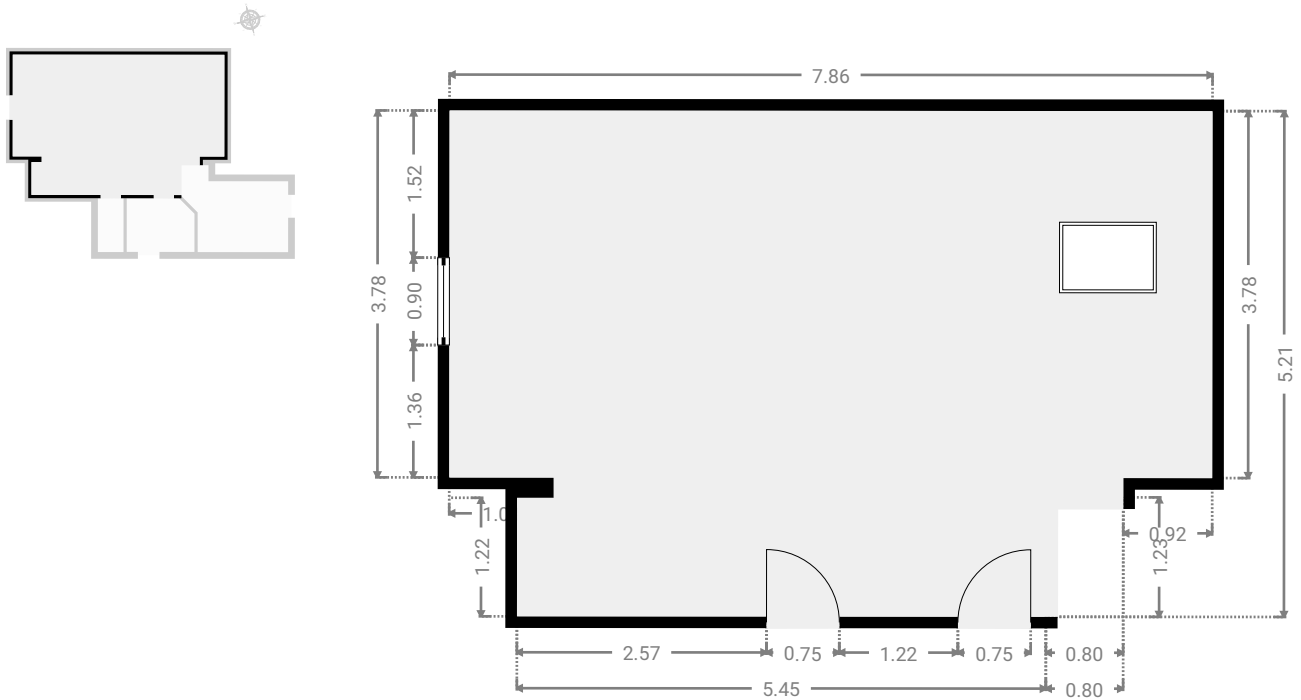
MONUMENT 29

SURFACE TOTALE : 239.23 m² • SURFACE HABITABLE : 239.23 m² • ÉTAGES : 4 • PIÈCES : 21



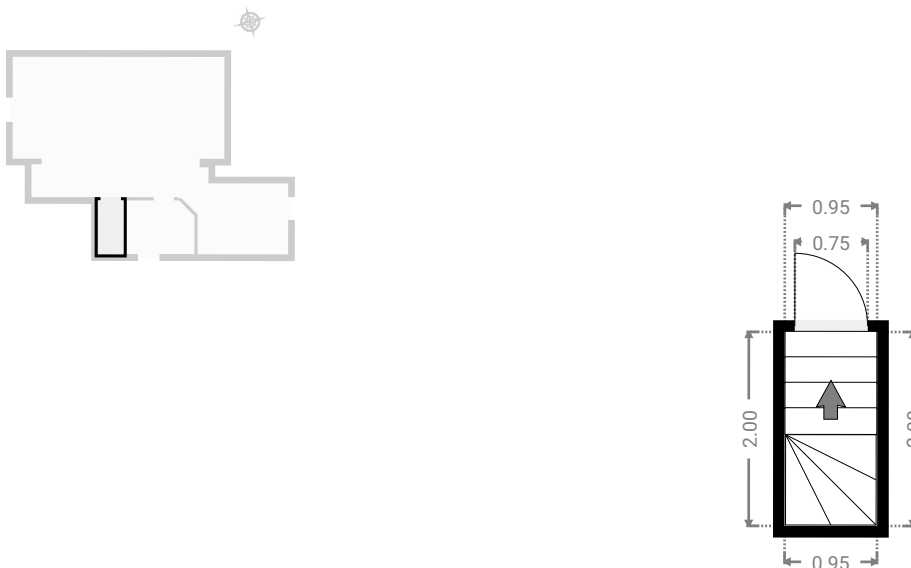
▼ Chambre 1 2e étage

LARGEUR : 7.86 m • LONGUEUR : 5.21 m
SURFACE : 37.58 m² • PÉRIMÈTRE : 26.90 m



▼ Couloir 2e étage

LARGEUR : 0.95 m • LONGUEUR : 2.00 m
SURFACE : 1.90 m² • PÉRIMÈTRE : 5.90 m



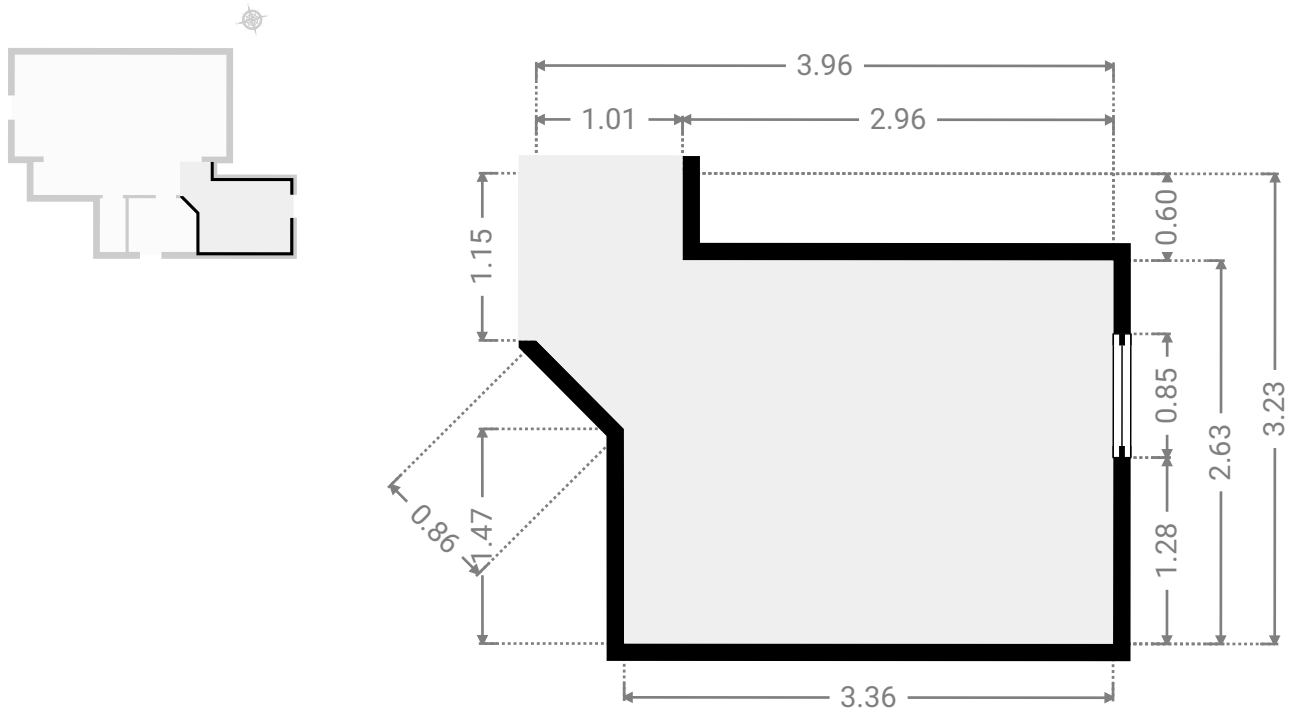
MONUMENT 29

SURFACE TOTALE : 239.23 m² • SURFACE HABITABLE : 239.23 m² • ÉTAGES : 4 • PIÈCES : 21



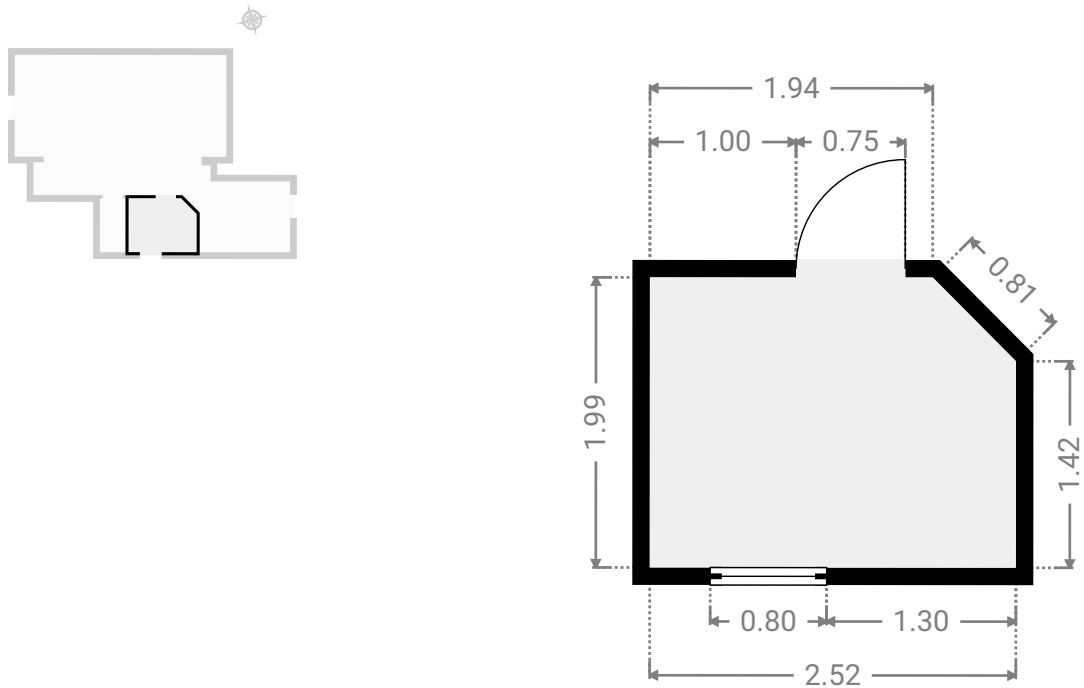
▼ Dressing 2e étage

LARGEUR : 3.96 m • LONGUEUR : 3.23 m
SURFACE : 9.96 m² • PÉRIMÈTRE : 14.03 m



▼ S.D.B 2 2e étage

LARGEUR : 2.52 m • LONGUEUR : 1.99 m
SURFACE : 4.85 m² • PÉRIMÈTRE : 8.68 m



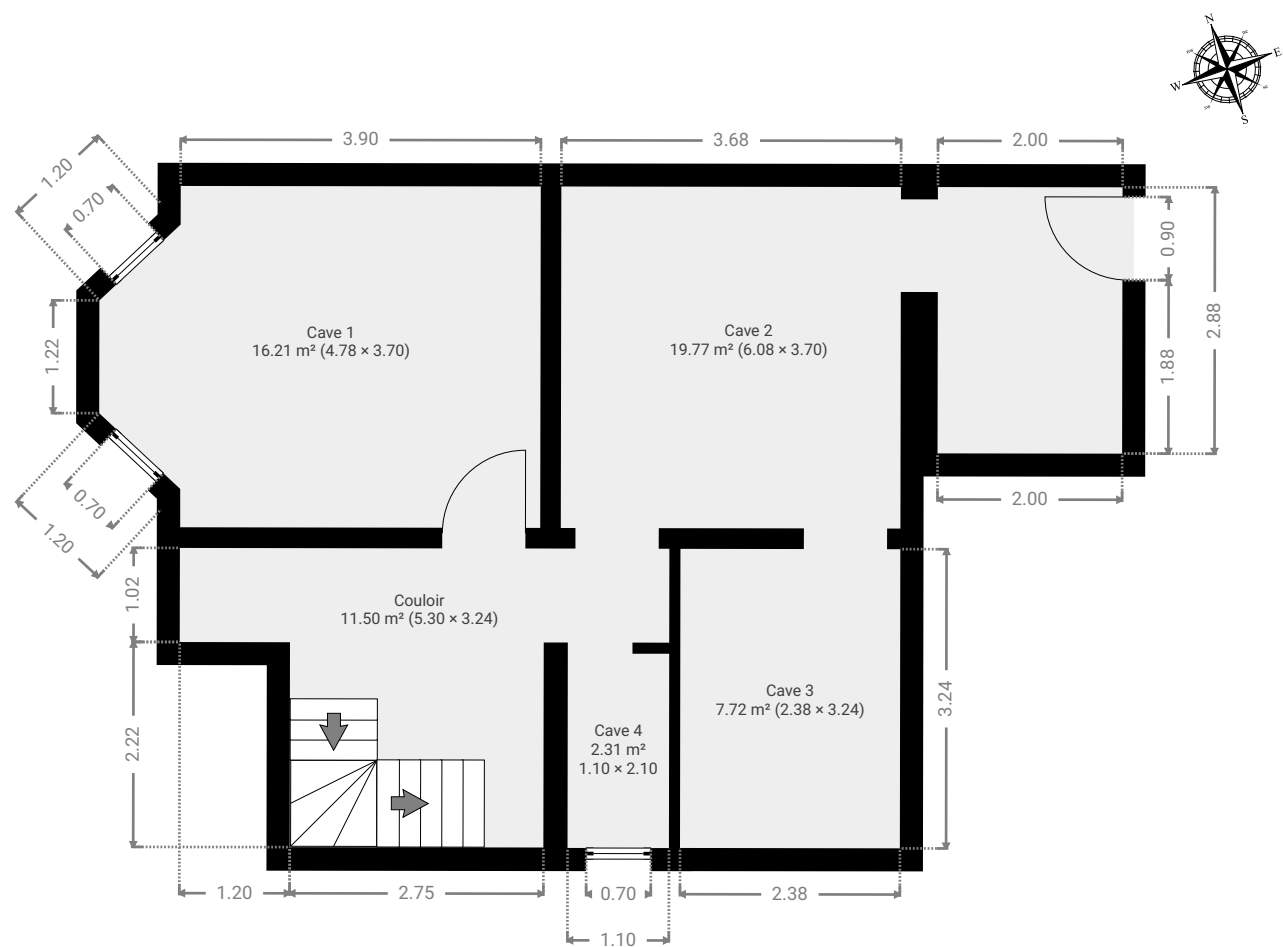
MONUMENT 29

SURFACE TOTALE : 239.23 m² • SURFACE HABITABLE : 239.23 m² • ÉTAGES : 4 • PIÈCES : 21



▼ Sous-sol

SURFACE TOTALE : 57.48 m² • SURFACE HABITABLE : 57.48 m² • PIÈCES : 5



CETTE SUPERFICIE TOTALE CORRESPOND À L'ADDITION DES MESURES NETTES DE TOUTES LES PIÈCES, SANS COMPTER LES MURS, LES PASSAGES ENTRE LES PIÈCES ET LES GAINES TECHNIQUES

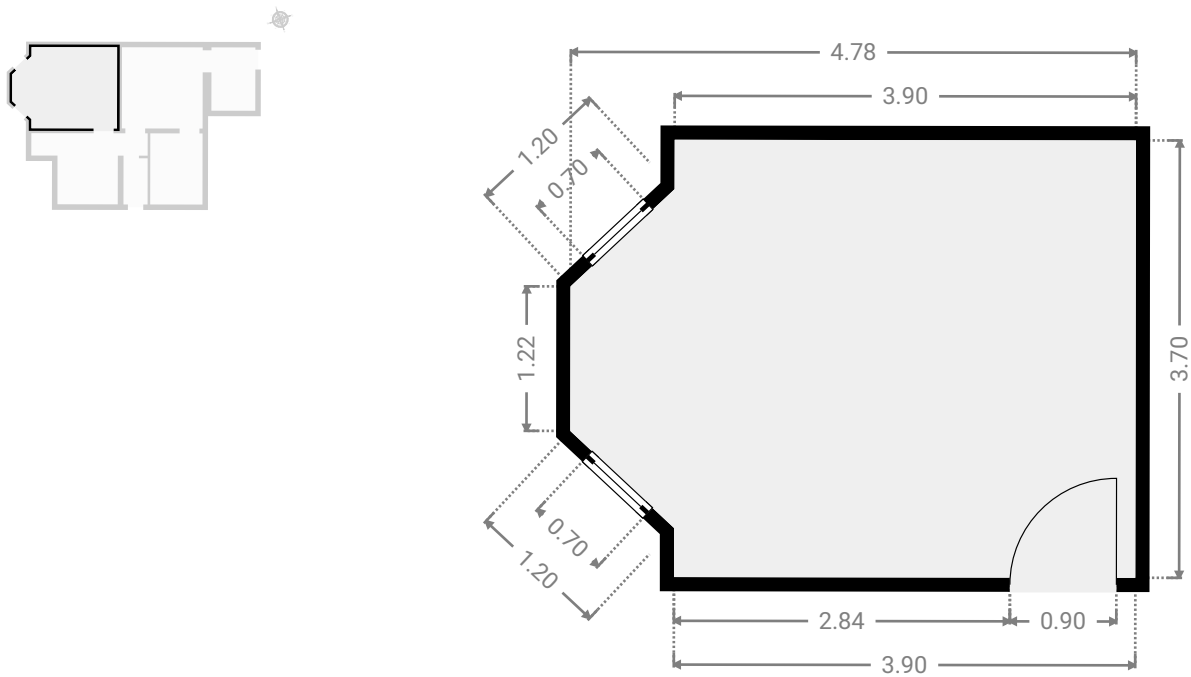
MONUMENT 29

SURFACE TOTALE : 239.23 m² • SURFACE HABITABLE : 239.23 m² • ÉTAGES : 4 • PIÈCES : 21



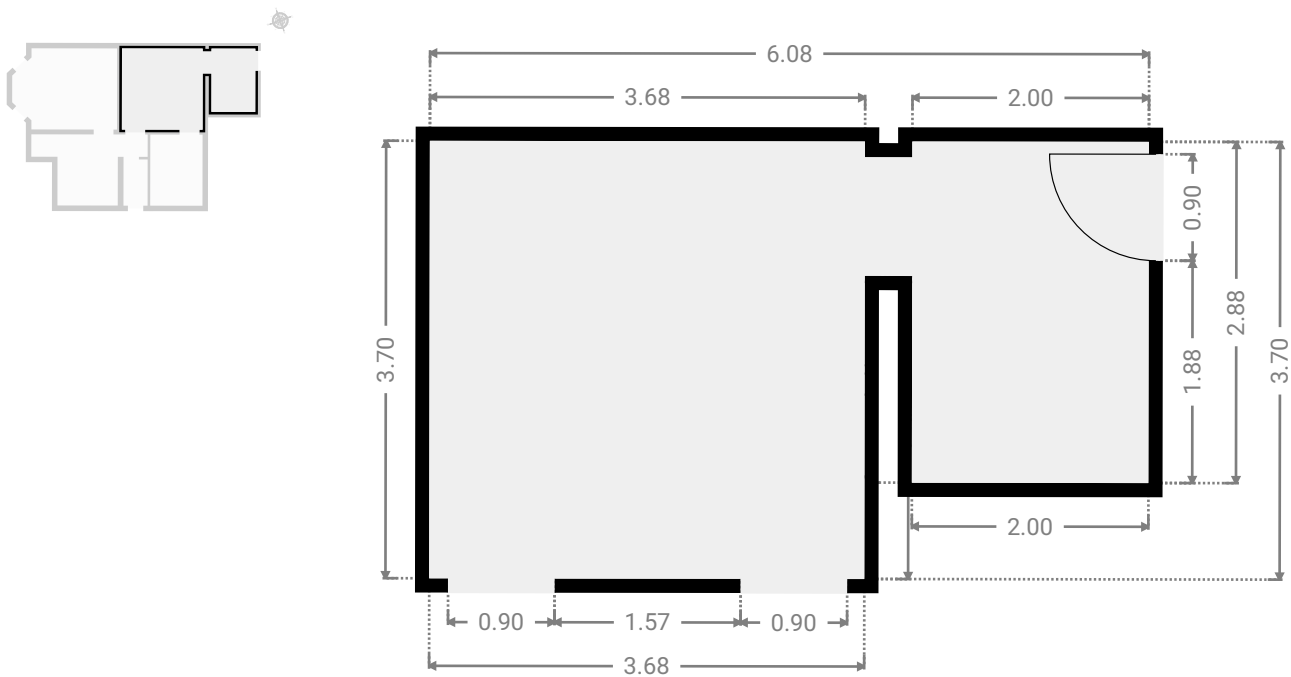
▼ Cave 1 Sous-sol

LARGEUR : 4.78 m • LONGUEUR : 3.70 m
SURFACE : 16.21 m² • PÉRIMÈTRE : 15.96 m

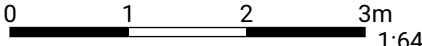


▼ Cave 2 Sous-sol

LARGEUR : 6.08 m • LONGUEUR : 3.70 m
SURFACE : 19.77 m² • PÉRIMÈTRE : 23.31 m



CETTE SUPERFICIE TOTALE CORRESPOND À L'ADDITION DES MESURES NETTES DE TOUTES LES PIÈCES, SANS COMPTER LES MURS, LES PASSAGES ENTRE LES PIÈCES ET LES GAINES TECHNIQUES

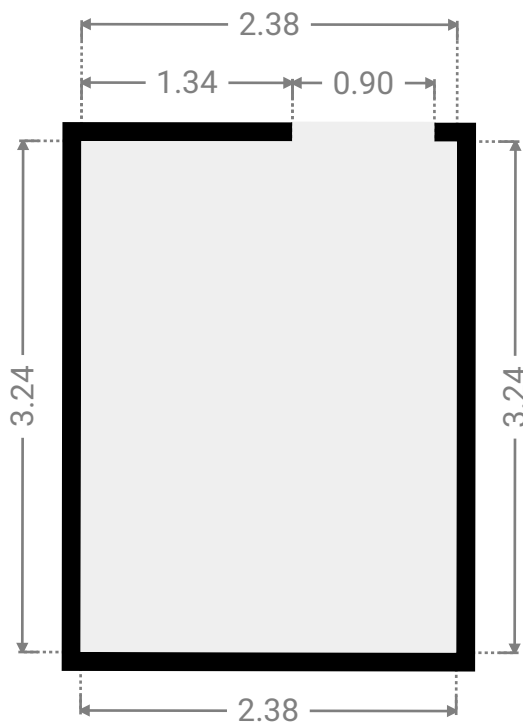
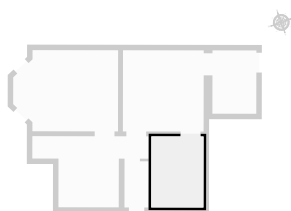


MONUMENT 29

SURFACE TOTALE : 239.23 m² • SURFACE HABITABLE : 239.23 m² • ÉTAGES : 4 • PIÈCES : 21

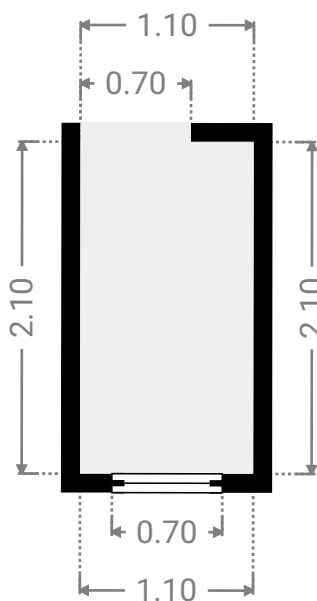
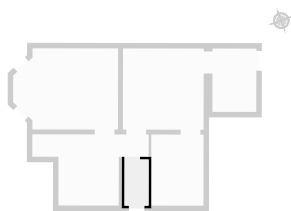
▼ Cave 3 Sous-sol

LARGEUR : 2.38 m • LONGUEUR : 3.24 m
SURFACE : 7.72 m² • PÉRIMÈTRE : 11.24 m



▼ Cave 4 Sous-sol

LARGEUR : 1.10 m • LONGUEUR : 2.10 m
SURFACE : 2.31 m² • PÉRIMÈTRE : 6.40 m



MONUMENT 29

SURFACE TOTALE : 239.23 m² • SURFACE HABITABLE : 239.23 m² • ÉTAGES : 4 • PIÈCES : 21



▼ Couloir
Sous-sol

LARGEUR : 5.30 m • LONGUEUR : 3.24 m
SURFACE : 11.50 m² • PÉRIMÈTRE : 17.08 m

