



135 000 €

Réf. 5521591

Rue du maquis 81 - 4100 Seraing



88 m²



2



2

CASULA SPRL

+32 84 77 00 43 - mail : info@easyhome-immo.be
Borchamps 24 --- 6900 Marche-en-Famenne
TVA : BE 0669 936 537 - IPI 509.677

Coordonnées du bien

Rue Rue du maquis

N° 81

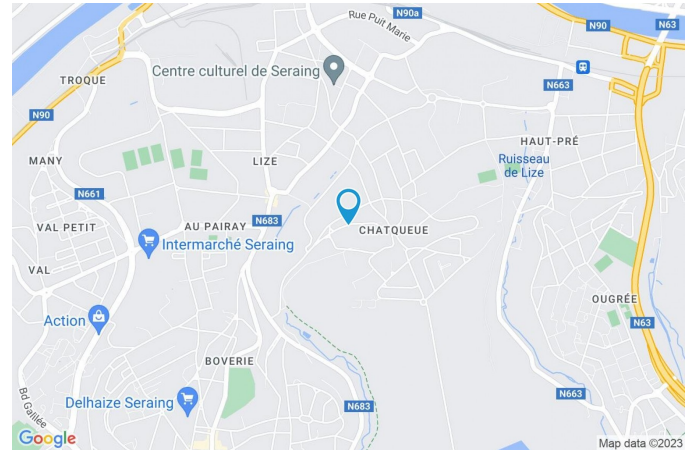
CP 4100

Ville Seraing

Pays Belgique

Latitude 50.597038

Longitude 5.517725



PARCELLE - DIMENSIONS ET AMÉNAGEMENTS

➤ Orientation façade avant	Nord
➤ Déclivité	Plat
➤ Largeur de la façade	5.00 m
➤ Surface bâtie au sol	68 m²
➤ Profondeur de la parcelle	24 m
➤ Surface de la parcelle	224 m²
➤ Largeur de la parcelle	9 m

Informations provenant du site du cadastre



Description globale du bien

Etat général	À rénover
Surface habitable	88 m²
Surface totale	88 m²
Nombre de façades	3
Nombre d'étages	1
Nombre de pièces	11
Nombre de chambre(s)	2
Nombre de salle de bains	1
Nombre de salle de douches	1
	Maison



Descriptif extérieur

Jardin (terrain arrière)	
Fermé clôtures muret	
Sud	
Plat	
Jardin (terrain gauche)	1
Parking (terrain avant)	Place(s) 1

Aménagement intérieur

Rez-de-chaussée	51 m²
Hall d'entrée, salon, salle à manger, cuisine, salle de bains, wc, escalier	
1er étage	37 m²
Hall de nuit, chambre 1, chambre 2, salle de douche, bureau	

Rez-de-chaussée

Hall d'entrée



 superficie : 6.46 m²

Longueur : 4.15 m

Largeur : 2.26 m

Porte

Sol

Hauteur sous-plafond

Éclairage

Matière bois

Carrelage

2,7 m

Point lumineux au plafond

Escalier

Matériaux carrelages

Type 2/4 tournant

Rez-de-chaussée

Salon



 superficie : 7.29 m²

Longueur : 2.98 m

Largeur : 2.44 m

Ouvert sur

Cuisine

Salle à manger

Sol

Hauteur sous-plafond

Carrelage

2,7 m

Éclairage

Prise(s) électrique(s)

Prise télédistribution

Prise téléphone

Prise réseau

Point lumineux au plafond

2

Oui

Oui

Oui

Rez-de-chaussée

Salle à manger



 superficie : 14.16 m²

Longueur : 4.12 m

Largeur : 3.61 m

Hauteur sous-plafond 2,7 m

Prise(s) électrique(s) 1

Ouvert sur Salon

Fenêtre

Châssis type battants matière bois

Vitrage simple

Sol

Éclairage

Chauffage

Carrelage

Point lumineux au plafond

Poêle à bois

Rez-de-chaussée

Cuisine



 superficie : 13.45 m²

Longueur : 5.17 m

Largeur : 2.60 m

Hauteur sous-plafond	2,8 m	Hotte	Type hotte sous-encastree
Prise(s) électrique(s)	8	Lave-vaisselle	
Type	Semi-équipée	Type classique	
Accès		De la marque Valberg	
Terrasse		Porte	
Jardin		Matière bois vitrée	
Ouvert sur	Salon	Vitrage double	
Évier		Fenêtre	Châssis bois double vitrage type sans ouverture
Double		Sol	Carrelage
Avec égouttoir		Éclairage	Point lumineux au plafond
Matière résine		Chauffage	Poêle à bois
Plaque de cuisson	Type vitrocéramique		

Rez-de-chaussée

Salle de bains



 superficie : 7.76 m²

Longueur : 2.97 m

Largeur : 2.60 m

Hauteur sous-plafond 2,8 m
Prise(s) électrique(s) 3
Type Bain
Baignoire 1
Décharge machine à laver Oui

Fenêtre
Éclairage
Sol
Type de plafond

Châssis bois double vitrage type
oscillo-battants
Point lumineux au plafond
Carrelage
Plafond mansardé

Rez-de-chaussée

Wc



 superficie : 0.77 m²

Longueur : 0.95 m

Largeur : 0.81 m

WC Classique

Fenêtre

Châssis type battants matière bois

Vitrage simple

Sol

Hauteur sous-plafond

Éclairage

Carrelage

2,3 m

Point lumineux mural

1er étage

Hall de nuit


 superficie : 4.73 m²

Longueur : 2.38 m

Largeur : 1.98 m

Escalier	1	Éclairage	Point lumineux au plafond
Sol	Carrelage	Prise(s) électrique(s)	1
Hauteur sous-plafond	2,6 m		

1er étage

Chambre 1



 superficie : 11.26 m²

Longueur : 3.58 m

Largeur : 3.14 m

Fenêtre	Châssis bois double vitrage type battants
Sol	Carrelage
Hauteur sous-plafond	2,6 m
Éclairage	Point lumineux au plafond

1er étage

Chambre 2



 superficie : 11.29 m²

Longueur : 3.59 m

Largeur : 3.58 m

Fenêtre

Châssis PVC double vitrage
type oscillo-battants battants
volets type manuel matière pvc

Éclairage

Prise(s) électrique(s)

Point lumineux au plafond

2

Sol

Carrelage

Hauteur sous-plafond

2,6 m

1er étage

Salle de douche



 superficie : 3.28 m²

Longueur : 1.99 m

Largeur : 1.65 m

Douche

Cabine hydromassante

Sol

Carrelage

WC

Classique

Hauteur sous-plafond

2,6 m

Lavabo

Simple

Éclairage

Point lumineux au plafond

Fenêtre

Châssis type battants matière bois

Vitrage simple

1er étage

Bureau



 superficie : 6.50 m²

Longueur : 2.59 m

Largeur : 2.58 m

Fenêtre	Châssis PVC double vitrage volets type manuel matière pvc type battants	Éclairage	Point lumineux au plafond
Sol	Carrelage	Prise(s) électrique(s)	2
Hauteur sous-plafond	2,6 m	Prise télédistribution	Oui

Autres

REZ-DE-CHAUSSÉE - ESCALIER

superficie : 0.76 m²

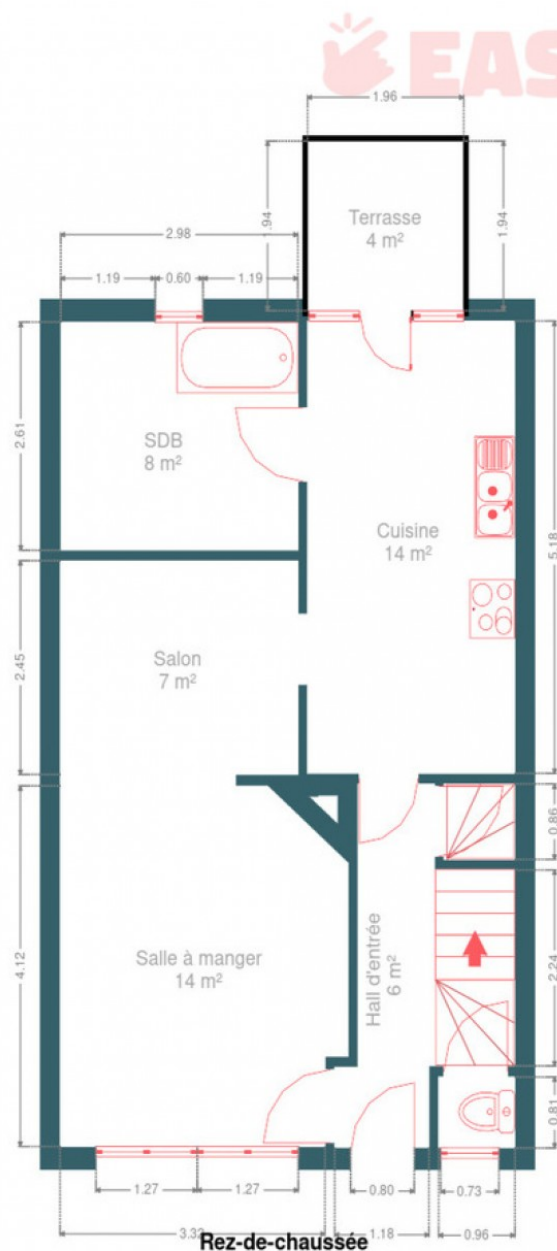
Longueur : 0.88 m

Largeur : 0.86 m

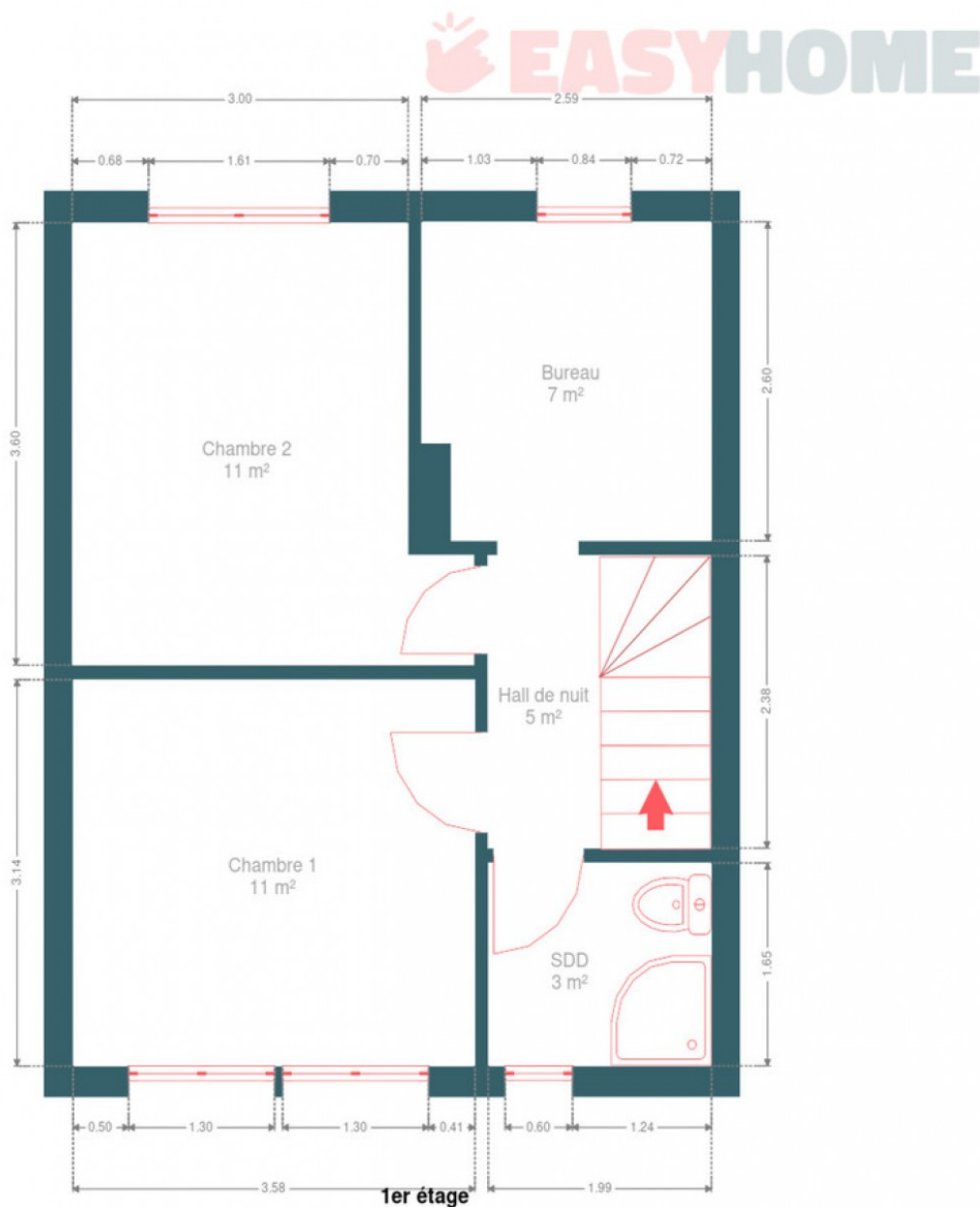
RÉCAPITULATIF DES MÉTRÉS

Rez-de-chaussée	Longueur	Largeur	Superficie
Hall d'entrée	4.15 m	2.26 m	6.46 m ²
Salon	2.98 m	2.44 m	7.29 m ²
Salle à manger	4.12 m	3.61 m	14.16 m ²
Cuisine	5.17 m	2.60 m	13.45 m ²
Salle de bains	2.97 m	2.60 m	7.76 m ²
Wc	0.95 m	0.81 m	0.77 m ²
Escalier	0.88 m	0.86 m	0.76 m ²
1er étage	Longueur	Largeur	Superficie
Hall de nuit	2.38 m	1.98 m	4.73 m ²
Chambre 1	3.58 m	3.14 m	11.26 m ²
Chambre 2	3.59 m	3.58 m	11.29 m ²
Salle de douche	1.99 m	1.65 m	3.28 m ²
Bureau	2.59 m	2.58 m	6.50 m ²
Total			87.71 m ²

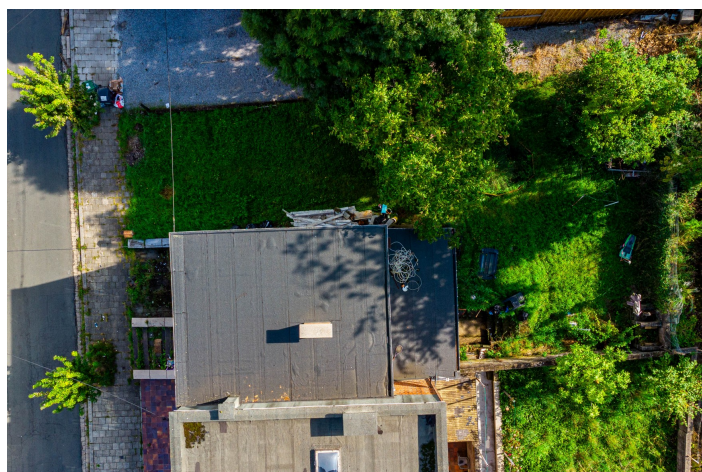
Plan - Rez-de-chaussée



Plan - 1er étage



Extérieur



Extérieur



Technique

Zingueries

Matériaux zinc

État bon

État

Bon

Couverture

Plateforme roofing

Matériaux façade

Brique rouge

Etat

Bon

Châssis

Volets type manuel

Couleur blanc

Matière bois pvc

Vitrage double

Compteur gaz

Nombre 1

Compteur électrique

Bi-horaire + triphasé

Compt. d'eau

Nombre 1

Description détaillée de l'environnement

MOBILITÉ

Arrêt de bus	90 m
Accès ferroviaire	1400 m
Accès autoroutier	2700 m

ÉCOLES

Collège Saint Martin-ISM Pairay	412 m
Ecole Gardienne et Primaire du Sacré-Coeur	463 m
C.E.F.A. Saint-Martin (Formation en Alternance)	790 m



POINTS D'INTÉRÊTS

Point d'intérêt	274 m
Établissements Mazza S.A.	
Boulangerie	467 m
Firat	
Épicerie ou supermarché	785 m
Boutique Santé	
Animalerie	892 m
Aveve Seraing	
Magasin	951 m
Renmans	
Entreprise de déménagement	963 m
Déménagements Spiroux	
Point d'intérêt	965 m
Axima Services	
Point d'intérêt	1107 m
Le Cortil - Parcours	

Plan situation



🏠 EasyHome
📍 Borchamps 24, 6900
Marche-en-Famenne
✉ info@easyhome-immo.be
☎ +32 84 77 00 43
🌐 <https://www.easyhome-immo.be/>
📄 N° IPI : 509.677

👤 Valentin Bellarosa
✉ valentin@easyhome-immo.be
☎ +32 470 52 60 26
Valentin
Bellarosa