



Offre à partir de 220.000 €

Réf. 6013630

Rue du béguinage 32 - 7134 Leval-trahegnies



103 m²



3



1

Vendez Mon Bien - Immobilier

Boulevard du Souverain 24 1170 Watermael-Boitsfort
partenaires@vendezmonbien.be - www.vendezmonbien.be
BE 0839 362 180

Maison rénovée de standing à Leval



DESCRIPTION

Découvrez cette magnifique maison entièrement rénovée avec des matériaux de qualité, située dans le charmant village de Leval. Offrant un cadre de vie exceptionnel, cette propriété saura séduire les amateurs de confort et de modernité.

Dès l'entrée, vous serez accueilli par un living impressionnant de plus de 60m², baigné de lumière naturelle grâce à de grandes fenêtres. Cet espace généreux invite à la détente et aux moments conviviaux en famille ou entre amis.

La cuisine, moderne et parfaitement équipée, est un véritable bijou pour les amateurs de gastronomie. Son accès direct à une vaste terrasse de 75m² permet de profiter pleinement des beaux jours et de moments en plein air, tout en offrant une vue apaisante sur le jardin paisible.

Le rez-de-chaussée dispose également d'une petite buanderie fonctionnelle et d'une belle salle de douche, alliant praticité et confort pour le quotidien.

À l'étage, vous trouverez deux belles chambres, idéales pour le repos et la tranquillité. Une pièce supplémentaire peut être aménagée selon vos besoins : dressing, bureau ou chambre supplémentaire.

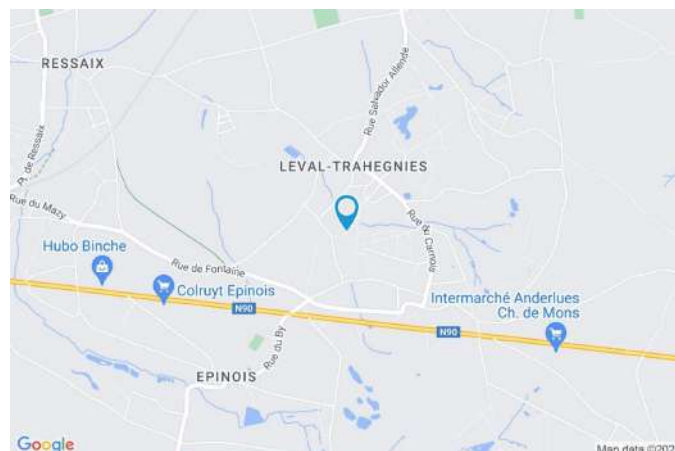
Offre à partir de 220.000€

Prix souhaité: 257.000€ - frais d'agence 4,84% ttc inclus

Publicité à caractère non contractuel et ne constituant pas une offre. Les propriétaires se réservent le droit de décision, d'acceptation ou non sur toute(s) offre(s) soumise(s) pour leur bien.

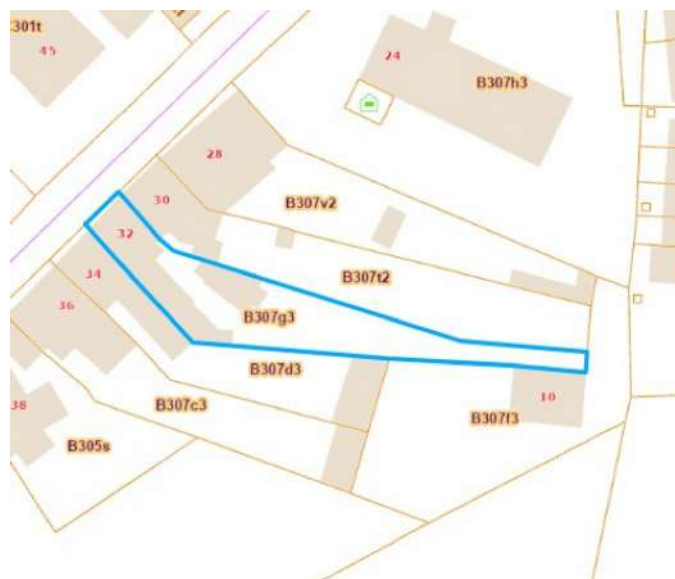
Coordonnées du bien

Rue	Rue du béguinage
N°	32
CP	7134
Ville	Leval-trahegnies
Pays	Belgique
Latitude	50.413017
Longitude	4.217131



PARCELLE - DIMENSIONS ET AMÉNAGEMENTS

➔ Orientation façade avant	Nord-ouest
⚡ Déclivité	Plat
Largeur de la façade	5.00 m
Surface bâtie au sol	134.00 m²
Profondeur de la parcelle	72 m
Surface de la parcelle	420.00 m²
Largeur de la parcelle	6.00 m
Informations provenant du site du cadastre	



Informations financières

Revenu cadastral	356 €
------------------	-------

Description globale du bien

Etat général	Bon
Surface habitable	103 m²
Surface totale	103 m²
Nombre de façades	3
Nombre d'étages	1
Nombre de pièces	8
Nombre de chambre(s)	3
Nombre de salle de douches	1
	Maison



Descriptif extérieur

Jardin (terrain arrière)	
Fermé	
Aménagé pelouse	
Sud-ouest	
Plat	
Terrasse (terrain arrière)	75 m²
Sol carrelage	
Orientation sud-est	

Aménagement intérieur

Rez-de-chaussée	68 m²
Living, cuisine, salle de douche, buanderie	
1er étage	34 m²
Chambre 1, chambre 2, escalier, chambre / bureau	

Rez-de-chaussée

Living



 superficie : 61.38 m²

Longueur : 15.63 m

Largeur : 4.57 m

Avec coin cuisine

Oui

Fenêtre

Châssis PVC double vitrage
type oscillo-battants
porte-fenêtre

Hauteur sous-plafond

2,50 m

Type de plafond

Puits de lumière

Éclairage

Au plafond

Chauffage

Radiateur électrique

Prise(s) électrique(s)

10

Prise télédistribution

Oui

Rez-de-chaussée

Cuisine



Hauteur sous-plafond 2,50 m
Prise(s) électrique(s) 8
Type Équipée
Four micro ondes De la marque Pelgrim
Accès Terrasse
Évier Simple
Plaque de cuisson
 Vitrocéramique Tactile
 Autre
Hotte
 Hotte murale
 Autre

Lave-vaisselle
 Full-intégré
 Autre
Four
 Multifonction
 Autre
Fenêtre Châssis PVC double vitrage
 type oscillo-battants
 porte-fenêtre
Éclairage Au plafond
Placard Portes battantes

Rez-de-chaussée

Salle de douche



 superficie : 4.04 m²

Longueur : 2.58 m

Largeur : 1.56 m

Douche

Italienne

Fenêtre

Châssis PVC double vitrage
type oscillo-battants

WC

Suspendu

Lavabo

Simple

Hauteur sous-plafond

2,50 m

Murs

Totalement carrelés

Éclairage

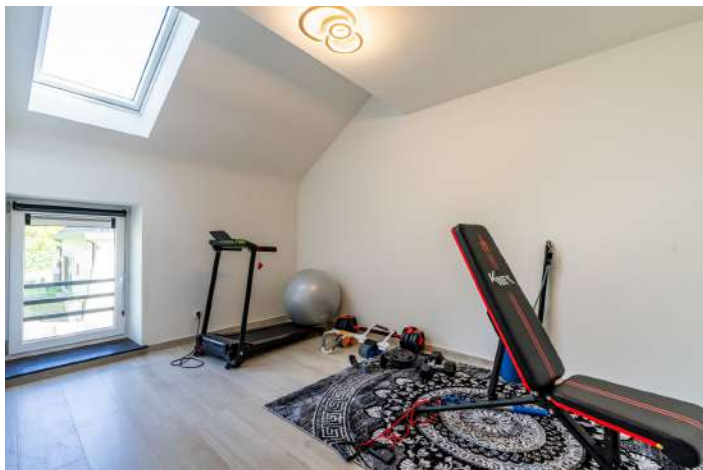
Au plafond

Extracteur d'air

Oui

1er étage

Chambre 1



 superficie : 10.91 m²

Longueur : 3.92 m

Largeur : 2.77 m

Fenêtre

Châssis PVC double vitrage
type oscillo-battants fenêtre de
toit

Éclairage

Au plafond

Sol

Quick-Step

Chauffage

Radiateur électrique

Hauteur sous-plafond

2,35 m

Prise(s) électrique(s)

3

Type de plafond

Plafond mansardé

1er étage

Chambre 2



 superficie : 11.00 m²

Longueur : 4.47 m

Largeur : 2.46 m

Fenêtre

Châssis PVC double vitrage
type oscillo-battants fenêtre de
toit

Éclairage

Au plafond

Sol

Quick-Step

Chauffage

Radiateur électrique

Hauteur sous-plafond

2,35 m

Prise(s) électrique(s)

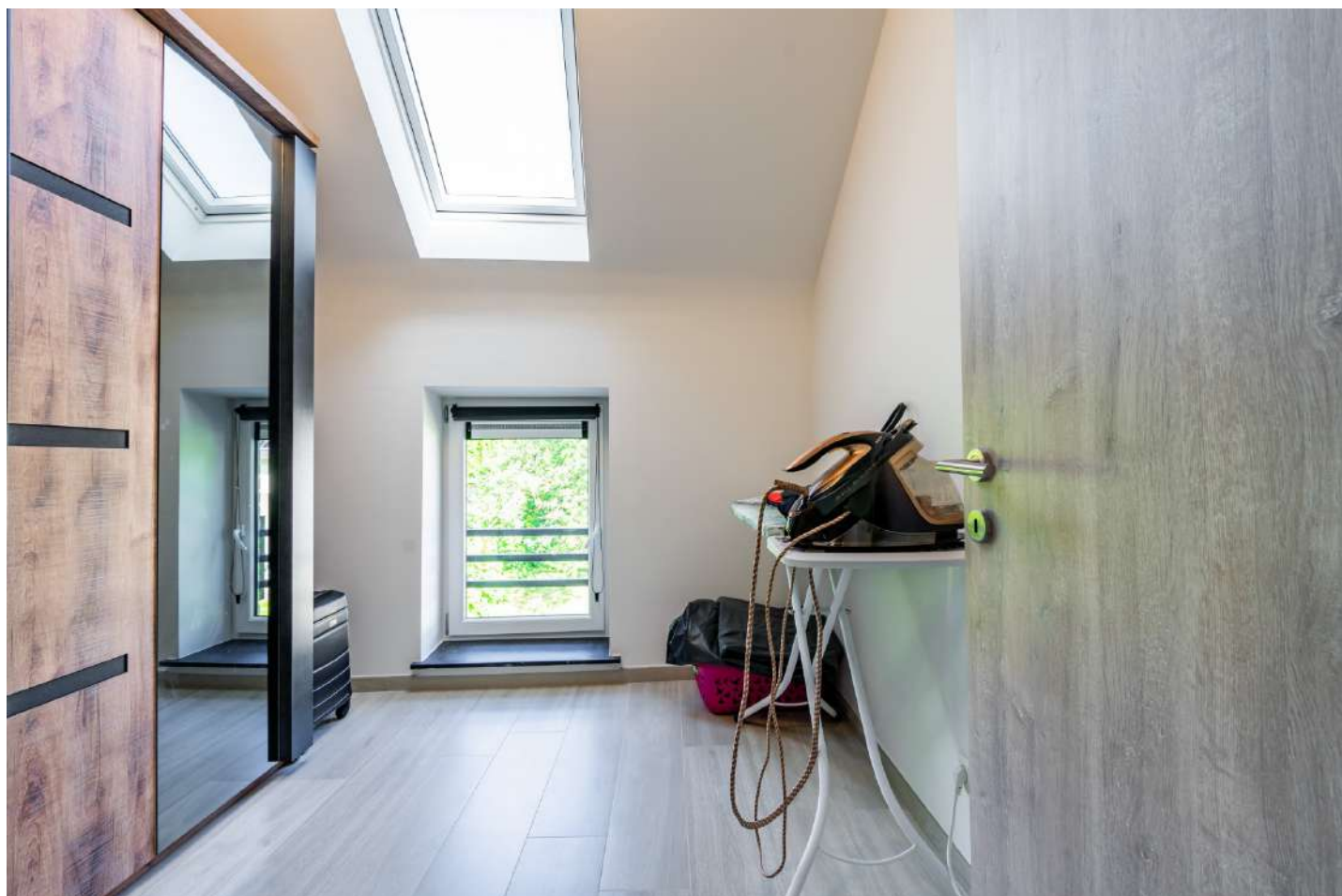
3

Type de plafond

Plafond mansardé

1er étage

Chambre / bureau



 superficie : 9 m²

Longueur : 2.86 m

Largeur : 2.65 m

Chauffage

Radiateur électrique

Éclairage

Au plafond

Fenêtre

Châssis PVC double vitrage
type oscillo-battants fenêtre de
toit

Sol

Quick-Step

Type de plafond

Plafond mansardé

Hauteur sous-plafond

2,35 m

Prise(s) électrique(s)

2

Autres

REZ-DE-CHAUSSÉE - BUANDERIE

 superficie : 2.84 m² Longueur : 1.78 m Largeur : 1.59 m

Hauteur sous-plafond 2,50 m
Éclairage Au plafond
Prise(s) électrique(s) 2

1ER ÉTAGE - ESCALIER

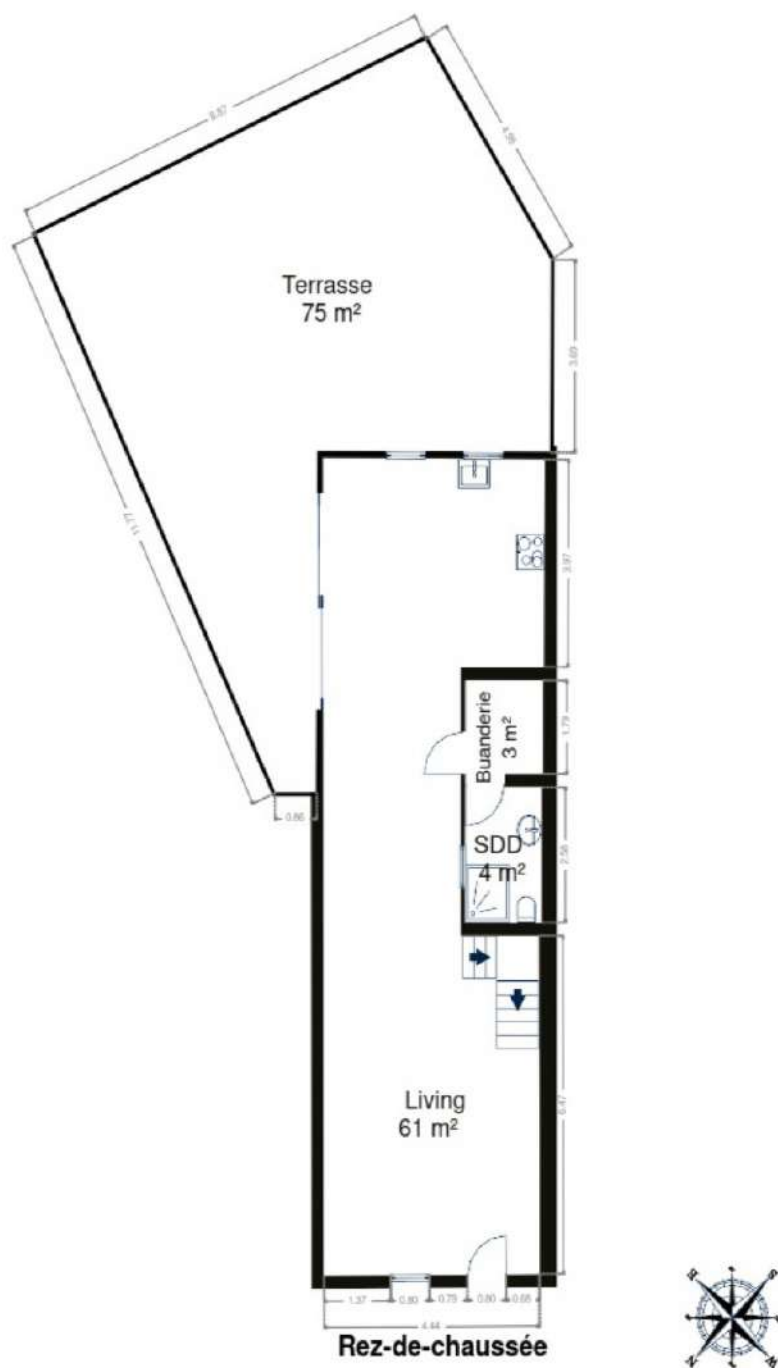
 superficie : 5.11 m² Longueur : 3.65 m Largeur : 2.65 m

Escalier
Marbre
Avec palier

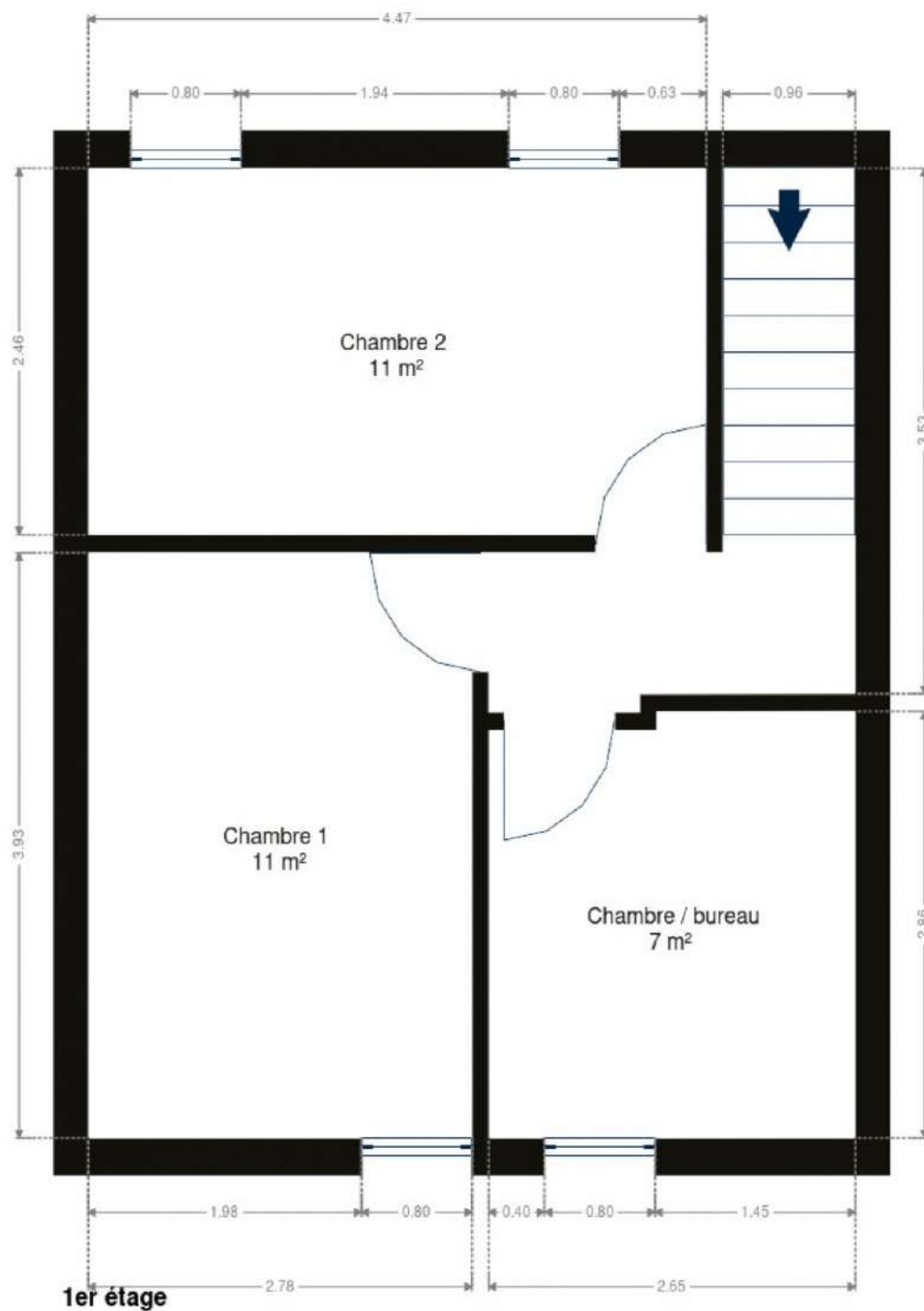
RÉCAPITULATIF DES MÉTRÉS

Rez-de-chaussée	Longueur	Largeur	Superficie
Living	15.63 m	4.57 m	61.38 m ²
Salle de douche	2.58 m	1.56 m	4.04 m ²
Buanderie	1.78 m	1.59 m	2.84 m ²
1er étage	Longueur	Largeur	Superficie
Chambre 1	3.92 m	2.77 m	10.91 m ²
Chambre 2	4.47 m	2.46 m	11.00 m ²
Escalier	3.65 m	2.65 m	5.11 m ²
Chambre / Bureau	2.86 m	2.65 m	9 m ²
Total			104.28 m²

Plan - Rez-de-chaussée



Plan - 1er étage



Extérieur



Technique

Couverture	Tuiles
Matériaux façade	Brique
Châssis	
Gris anthracite	
Pvc	
Double	
Adoucisseur d'eau	Oui
Chauffe-eau	Nombre de litres 150
Panneaux solaires	
Photovoltaïque	
Nombre de panneaux 16	
Compteur électrique	Mono-horaire
Chauffage	
Foyers	
Électrique	
Radiator(s)	
Installation pour chauffage central ok	
TV	Prise tv
Vides ventilés	1



Description détaillée de l'environnement

MOBILITÉ

Arrêt de bus	180 m
Accès ferroviaire	2000 m
Accès autoroutier	9000 m



Plan situation



- 🏠 Vendezmonbien
- 📍 Boulevard du Souverain 24, 1170 Watermael-Boitsfort
- ✉ info@vendezmonbien.be
- 🌐 <https://vendezmonbien.be/>