



vendezmonbien.be

Facile et sans frais !



Prix souhaité: 189 000 €

Réf. 6014404

Boulevard Saint-Lazare 11 - 1210 Saint-Josse-Ten-Noode



77 m²



1



1

Vendez Mon Bien - Immobilier

Boulevard du Souverain 24 1170 Watermael-Boitsfort
partenaires@vendezmonbien.be - www.vendezmonbien.be
BE 0839 362 180



vendezmonbien.be
Facile et sans frais !

Réf. 6014404

Adresse du bien :

Boulevard Saint-Lazare 11 1210 - Saint-Josse-Ten-Noode

Charmant appartement au cœur de St-Josse-ten-Noode

Découvrez ce superbe appartement situé au rez-de-chaussée d'un immeuble paisible à St-Josse-ten-Noode, à quelques pas seulement du centre d'affaires du Botanic. Une situation idéale qui combine le dynamisme du quartier avec la tranquillité de votre futur chez-vous.

- Un hall d'entrée qui vous mène à un intérieur chaleureux.
- Un espace de vie convivial, parfait pour se détendre ou recevoir des amis.
- Une cuisine fonctionnelle, prête à accueillir vos talents culinaires.
- Une salle de douche équipée pour votre confort quotidien.
- Une chambre confortable pour des nuits paisibles.
- Un débarras pratique pour vos besoins de rangement.

Cet appartement est en bon état général et ne nécessite que quelques rafraîchissements pour être mis au goût du jour. C'est l'opportunité parfaite pour personnaliser votre espace de vie selon vos envies.

Profitez de l'effervescence du Botanic et de toutes les commodités à portée de main !

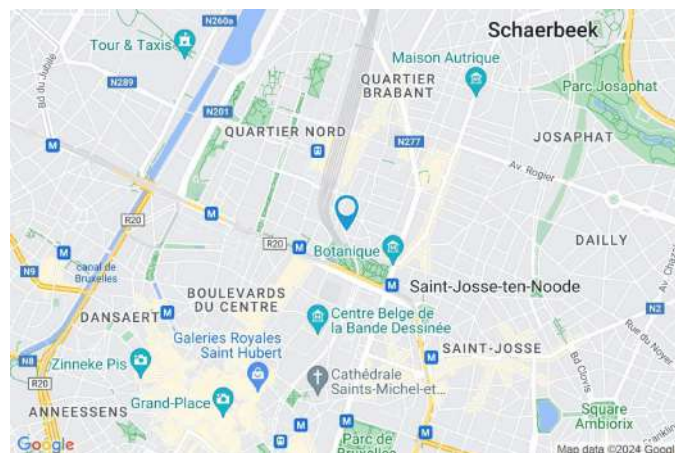
Prix souhaité: 189.000€ (sauf meilleure offre), frais d'agence 4,84% TTC inclus.

Si une offre inférieure est soumise, les honoraires seront à charge de l'acquéreur, d'un montant de 4,84% TTC du prix de vente.

Publicité à caractère non contractuel et ne constituant pas une offre. Le pouvoir décisionnel appartient au vendeur.

Coordonnées du bien

Rue	Boulevard Saint-Lazare
N°	11
CP	1210
Ville	Saint-Josse-Ten-Noode
Pays	Belgique
Latitude	50.856251
Longitude	4.362529



PARCELLE - DIMENSIONS ET AMÉNAGEMENTS

➔ Orientation façade avant	Ouest
⚡ Déclivité	Plat

Informations provenant du site du cadastre



Description globale du bien

Etat général	Bon
Surface chauffée	77 m² selon PEB
Surface habitable	44 m²
Surface totale	44 m²
Nombre de façades	3
Etage	Rdc
Nombre de pièces	6
Nombre de chambre(s)	1



Aménagement intérieur

Rez-de-chaussée

44 m²

Hall d'entrée, salon, cuisine, chambre, salle de douche, buanderie

Rez-de-chaussée

Hall d'entrée



 superficie : 2.99 m²

Longueur : 1.77 m

Largeur : 1.68 m

Porte

Blindée

Hauteur sous-plafond

3 m

Éclairage

Mural

Placard

Portes battantes

Rez-de-chaussée

Salon



 superficie : 13.98 m²

Longueur : 4.02 m

Largeur : 3.50 m

Fenêtre

Châssis PVC double vitrage
type oscillo-battants volets type
roulant manuel matière pvc

Éclairage

Au plafond

Chauffage

Radiateur électrique

Sol

Quick-Step

Prise(s) électrique(s)

2

Hauteur sous-plafond

2,90 m

Rez-de-chaussée

Cuisine



 superficie : 12.89 m²

Longueur : 5.04 m

Largeur : 3.60 m

Hauteur sous-plafond 2,90 m
Prise(s) électrique(s) 4
Type Équipée
Four micro ondes Oui
Évier
Simple
Avec égouttoir
Inox

Plaque de cuisson
Hotte
Lave-vaisselle
Four
Multifonction
Autre
Fenêtre

Vitrocéramique Tactile
Hotte murale
Full-intégré

Sol

Châssis PVC double vitrage
type oscillo-battants volets type
électrique roulant matière pvc

Rez-de-chaussée

Salle de douche



 superficie : 3.09 m²

Longueur : 2.65 m

Largeur : 1.41 m

Douche

Cabine

Hauteur sous-plafond

3 m

WC

Suspendu

Éclairage

Mural

Lavabo

Simple

Prise(s) électrique(s)

2

Murs

Carrelés au 3/4

Sèche-serviettes

Électrique

Fenêtre

Châssis PVC double vitrage
type oscillo-battants

Rez-de-chaussée

Chambre



 superficie : 10.46 m²

Longueur : 4.84 m

Largeur : 3.64 m

Fenêtre

Châssis PVC double vitrage
volets type électrique roulant
matière pvc type oscillo-battants

Éclairage

Au plafond

Sol

Quick-Step

Chauffage

Radiateur électrique

Hauteur sous-plafond

3 m

Prise(s) électrique(s)

2



vendezmonbien.be
Facile et sans frais !

Réf. 6014404

Adresse du bien :

Boulevard Saint-Lazare 11 1210 - Saint-Josse-Ten-Noode

Autres

REZ-DE-CHAUSSÉE - DÉBARRAS

 superficie : 0.54 m² Longueur : 1.21 m Largeur : 0.70 m

Hauteur sous-plafond	3 m
Éclairage	Mural
Prise(s) électrique(s)	1



vendezmonbien.be
Facile et sans frais !

Réf. 6014404

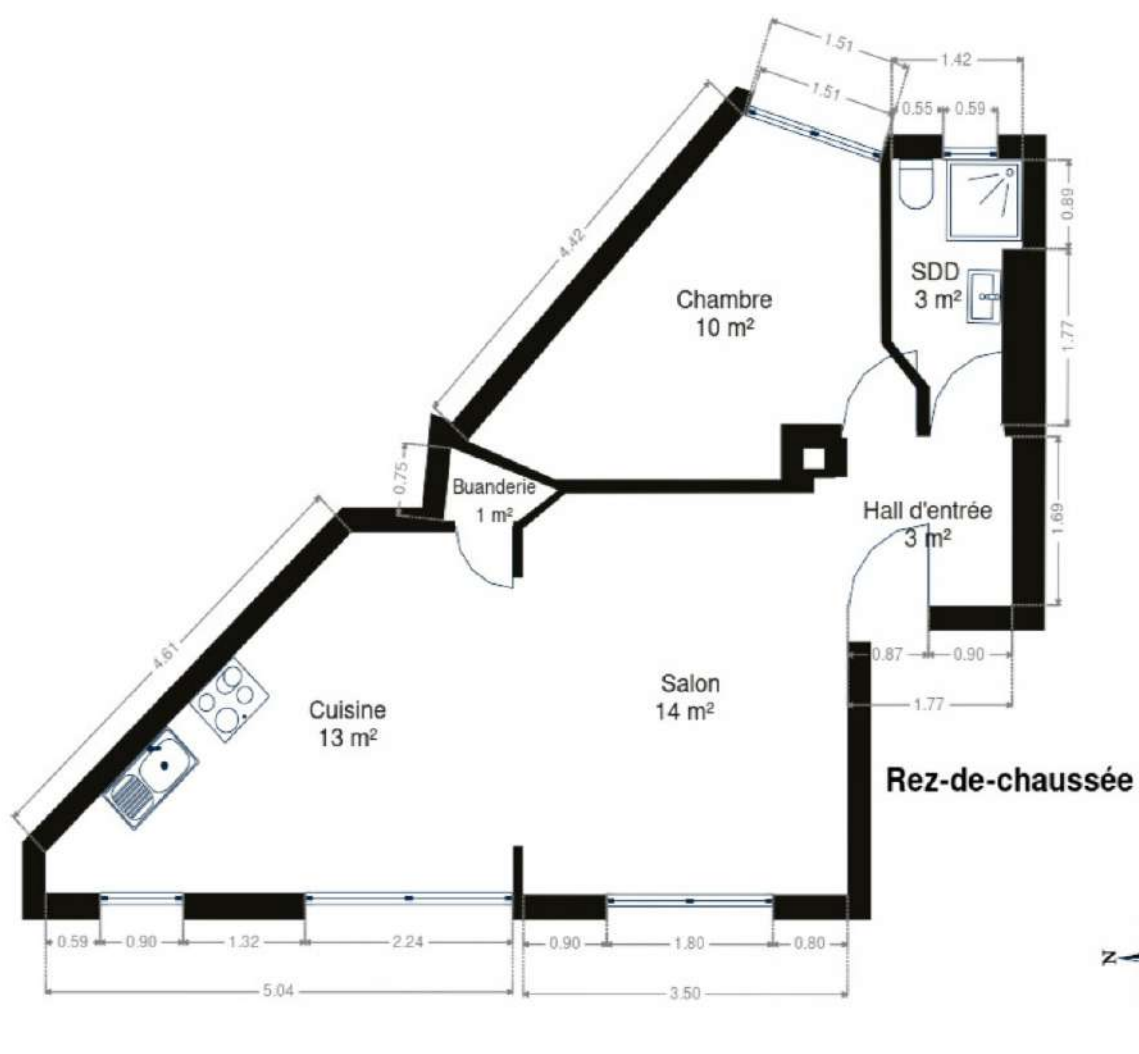
Adresse du bien :

Boulevard Saint-Lazare 11 1210 - Saint-Josse-Ten-Noode

RÉCAPITULATIF DES MÉTRÉS

Rez-de-chaussée	Longueur	Largeur	Superficie
Hall d'entrée	1.77 m	1.68 m	2.99 m ²
Salon	4.02 m	3.50 m	13.98 m ²
Cuisine	5.04 m	3.60 m	12.89 m ²
Chambre	4.84 m	3.64 m	10.46 m ²
Salle de douche	2.65 m	1.41 m	3.09 m ²
Débarras	1.21 m	0.70 m	0.54 m ²
Total			43.95 m ²

Plan - Rez-de-chaussée





vendezmonbien.be
Facile et sans frais !

Réf. 6014404

Adresse du bien :

Boulevard Saint-Lazare 11 1210 - Saint-Josse-Ten-Noode

Technique

Matériaux façade

Brique

Châssis

Pvc

Blanc

Double

Type électrique

Chauffe-eau

Atlantic

Chauffage

Individuel

Électrique

Radiateur(s)

Description détaillée de l'environnement

MOBILITÉ

Arrêt de bus	250 m
Accès ferroviaire	450 m
Accès autoroutier	2100 m

ÉCOLES

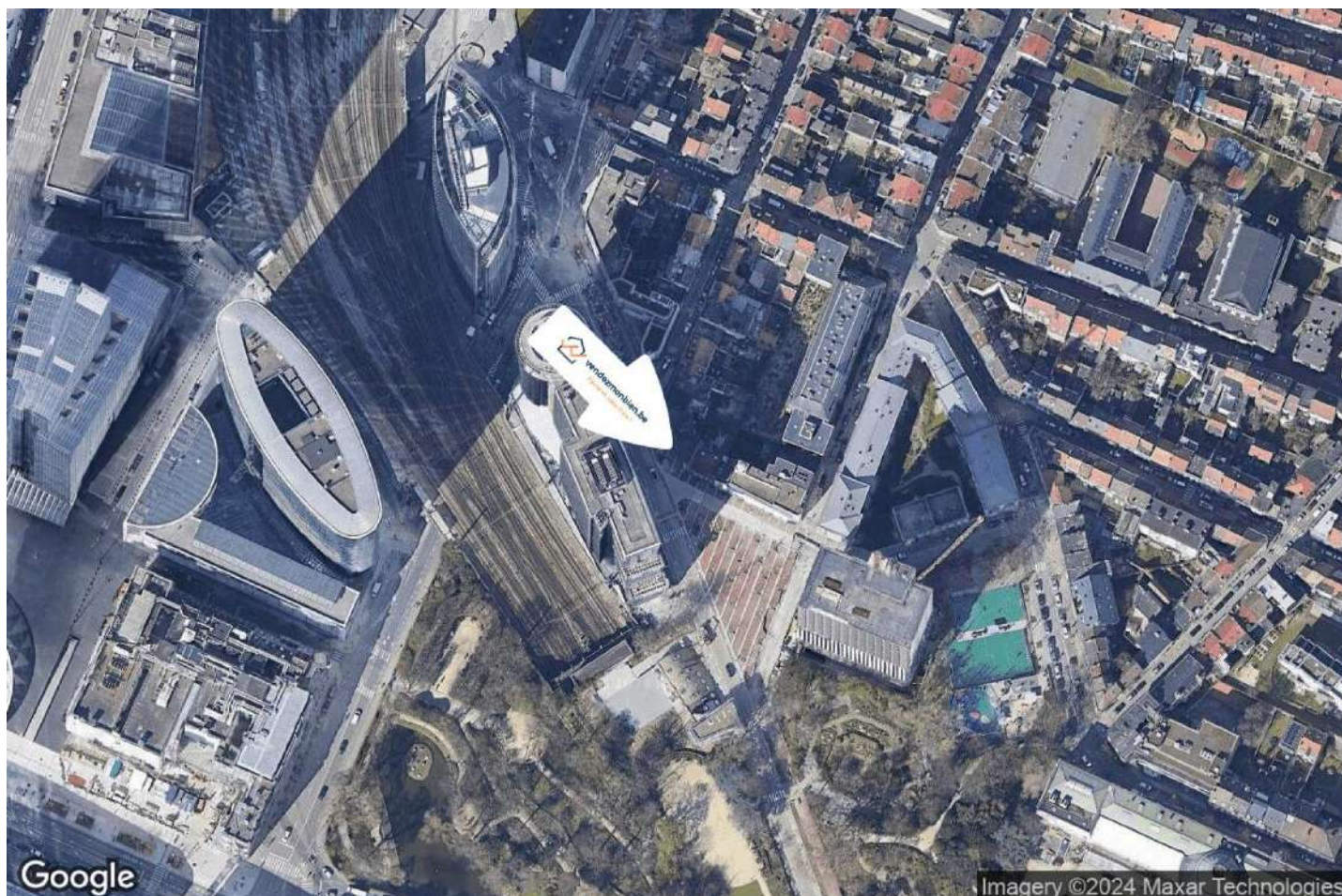
Crèche Les Comètes	260 m
Ecole Saint-Gabriel	356 m
Centre scolaire Saint Michel	383 m
Institut Bischoffsheim	387 m
INSTITUT SAINTE-MARIE FRATERNITÉ	466 m
GO! basisschool De Buurt	496 m
Institut Jean-Pierre Lallemand	532 m



POINTS D'INTÉRÊTS

Station de métro	284 m
Rogier	
Station de métro	393 m
Botanique	
Hébergement	482 m
Hôtel Le Plaza Brussels	
Station de bus	289 m
Rogier	
Station de bus	396 m
Brussel Noord afstaphalte	
Station de bus	454 m
Gare Du Nord	

Plan situation



- 🏠 Vendez mon bien
- 📍 Boulevard du Souverain 24, 1170 Watermael-Boitsfort
- ✉ info@vendezmonbien.be
- 🌐 <https://vendezmonbien.be/>
- 📄 N° IPI : 509587