



Kimmo, plus que des mots !



142 000 €

Réf. Rue Nestor Falise 149

Rue Nestor Falise 149 - 6180 Courcelles



207 m²



3



1

Kimmo.immo srl

Route de Philippeville 167 6010 Couillet

+32 491 05 06 13 - info@kimmo.immo

TVA: BE 0762 500 568 - IPI: 512.459

Coordonnées du bien

Rue Rue Nestor Falise

N° 149

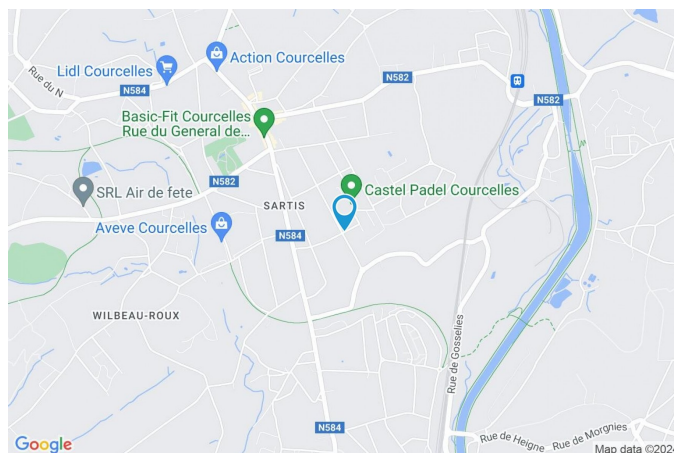
CP 6180

Ville Courcelles

Pays Belgique

Latitude 50.454605

Longitude 4.386241



PARCELLE - DIMENSIONS ET AMÉNAGEMENTS

Orientation façade avant Sud-ouest
Déclivité

Largeur de la façade 6.00 m

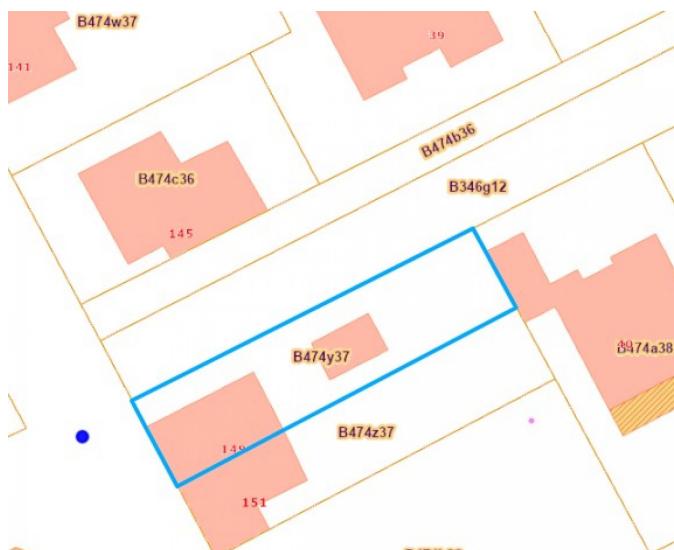
Surface bâtie au sol 73.00 m²

Profondeur de la parcelle 32 m

Surface de la parcelle 213.00 m²

Largeur de la parcelle 6.00 m

Informations provenant du site du cadastre



Description globale du bien

Etat général	À rafraîchir
Surface habitable	139 m ²
Surface totale	207 m ²
Nombre de façades	3
Nombre d'étages	1
Nombre de pièces	13
Nombre de chambre(s)	3
Nombre de salle de bains	1
	Maison



Descriptif extérieur

Jardin (terrain arrière)	
Fermé	
À aménager	
Terrasse (terrain arrière)	17.45 m ²
Sol béton	
Pergola prise(s) électrique(s) 2	
Orientation nord-est	

Aménagement intérieur

Rez-de-chaussée	111 m ²
Hall d'entrée, salon, salle à manger, cuisine, véranda, salle de bains, garage, wc, annexe, escalier 1, escalier 2	
1er étage	46 m ²
Chambre 1, chambre 2, chambre 3, escalier 2, escalier 3	
2ème étage	50 m ²
Grenier	

Rez-de-chaussée

Hall d'entrée



 superficie : 3.73 m²

Longueur : 2.06 m

Largeur : 1.80 m

Fenêtre	Châssis PVC double vitrage type sans ouverture
Sol	Carrelage
Hauteur sous-plafond	2,70 m
Éclairage	Point lumineux au plafond

Rez-de-chaussée

Salon



 superficie : 21.94 m²

Longueur : 5.17 m

Largeur : 4.81 m

Fenêtre

Châssis PVC double vitrage
type oscillo-battants battants

Chauffage

Feu ouvert

Sol

Carrelage

Prise(s) électrique(s)

7

Hauteur sous-plafond

2,75 m

Prise télédistribution

Oui

Éclairage

Point lumineux au plafond mural

Rez-de-chaussée

Salle à manger



 superficie : 25.17 m²

Longueur : 5.15 m

Largeur : 4.88 m

Hauteur sous-plafond

2,70 m

Prise(s) électrique(s)

4

Fenêtre

Châssis PVC double vitrage
type battants

Sol

Éclairage

Chauffage

Carrelage

Point lumineux au plafond

Poêle à gaz

Rez-de-chaussée

Cuisine



 superficie : 13.76 m²

Longueur : 4.67 m

Largeur : 2.94 m

Hauteur sous-plafond 2,75 m

Prise(s) électrique(s) 9

Type Équipée

Évier

Double

Avec égouttoir

Matière inox

Plaque de cuisson

Type gaz

De la marque Whirlpool

Hotte

Type hotte murale

Évacuation extérieure

De la marque Whirlpool

Four

Type multifonction

Fenêtre

Vitrage simple

Sol

Carrelage

Éclairage

Point lumineux au plafond

Chauffage

Poêle à gaz

Placard

Portes battantes

Rez-de-chaussée

Véranda



 superficie : 5.45 m²

Longueur : 2.89 m

Largeur : 1.88 m

Porte		Éclairage	Point lumineux au plafond
Matière bois vitrée		Chauffage	Poêle à gaz
Vitrage simple		Placard	Portes battantes
Fenêtre	Châssis PVC double vitrage type oscillo-battants	Prise(s) électrique(s)	2
Sol	Carrelage		
Hauteur sous-plafond	2,60 m		
Type de plafond			
Plafond mansardé			
Puits de lumière			

Rez-de-chaussée

Salle de bains



 superficie : 3.79 m²

Longueur : 2.00 m

Largeur : 1.89 m

Hauteur sous-plafond 2,75 m
Prise(s) électrique(s) 2
Type Bain
Baignoire 1
Lavabo Simple

Murs
Fenêtre
Éclairage
Chauffage
Sol

Totalement carrelés
Châssis PVC double vitrage
type oscillo-battants
Point lumineux au plafond mural
Poêle à gaz
Carrelage

Rez-de-chaussée

Garage



 superficie : 18.41 m²

Longueur : 5.19 m

Largeur : 3.54 m

Nombre de voitures	1	Type de plafond	Plafond mansardé
Sol	Béton	Éclairage	Point lumineux au plafond
Hauteur sous-plafond	2,90 m	Prise(s) électrique(s)	3

Rez-de-chaussée

Wc



 superficie : 1.22 m²

Longueur : 1.67 m

Largeur : 0.73 m

WC	Classique	Hauteur sous-plafond	2,70 m
Murs	Totalement carrelés	Type de plafond	Lambris
Fenêtre	Châssis type bloc de verre	Éclairage	Point lumineux au plafond
Sol	Carrelage		

Rez-de-chaussée

Annexe



 superficie : 15.75 m²

Longueur : 5.27 m

Largeur : 2.98 m

Fenêtre

Vitrage simple

Sol

Béton

Hauteur sous-plafond

2,60 m

Type de plafond

Plafond mansardé

Éclairage

Point lumineux au plafond

1er étage

Chambre 1



 superficie : 19.43 m²

Longueur : 4.78 m

Largeur : 4.07 m

Fenêtre

Châssis PVC double vitrage
type battants

Éclairage

Point lumineux au plafond

Sol

Vinyle

Prise(s) électrique(s)

2

Hauteur sous-plafond

2,24 m

1er étage

Chambre 2



 superficie : 14.23 m²

Longueur : 4.89 m

Largeur : 2.91 m

Fenêtre	Châssis PVC double vitrage type battants	Prise(s) électrique(s)	8
Sol	Tapis plain	Prise télédistribution	Oui
Hauteur sous-plafond	2,24 m	Prise téléphone	Oui
Éclairage	Point lumineux au plafond		

1er étage

Chambre 3



 superficie : 8.18 m²

Longueur : 3.63 m

Largeur : 2.24 m

Fenêtre	Châssis PVC double vitrage type battants	Prise(s) électrique(s)	3
Sol	Tapis plain	Prise télédistribution	Oui
Hauteur sous-plafond	2,24 m	Prise téléphone	Oui
Éclairage	Point lumineux au plafond		

2ème étage

Grenier



 superficie : 49.98 m²

Longueur : 9.79 m

Largeur : 5.14 m

Type de grenier

Aménageable

Éclairage

Point lumineux au plafond

Fenêtre

Châssis PVC double vitrage
type battants

Escalier

Matériaux bois

Sol

Plancher

Type droit

Hauteur sous-plafond

4 m

Type de plafond

Plafond mansardé

Autres

REZ-DE-CHAUSSÉE - ESCALIER 1

 superficie : 1.68 m² Longueur : 1.81 m Largeur : 0.92 m

1ER ÉTAGE - ESCALIER 2

 superficie : 4.31 m² Longueur : 2.94 m Largeur : 2.23 m

Sol Vinyle **Éclairage** Point lumineux au plafond
Escalier
Matériaux bois
Type droit

1ER ÉTAGE - ESCALIER 3

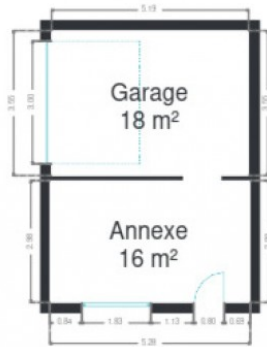
 superficie : 0.00 m² Longueur : / m Largeur : / m

Escalier
Matériaux bois
Type droit
Éclairage Point lumineux au plafond

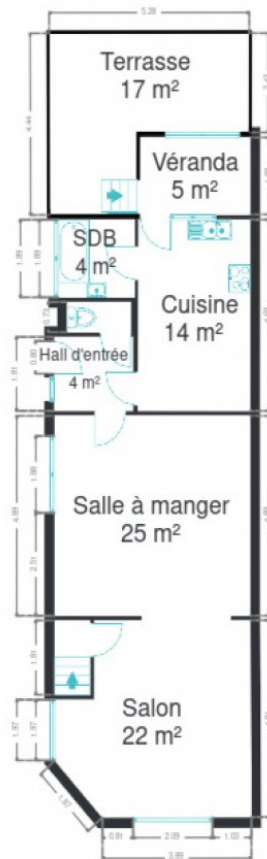
RÉCAPITULATIF DES MÉTRÉS

Rez-de-chaussée	Longueur	Largeur	Superficie
Hall d'entrée	2.06 m	1.80 m	3.73 m ²
Salon	5.17 m	4.81 m	21.94 m ²
Salle à manger	5.15 m	4.88 m	25.17 m ²
Cuisine	4.67 m	2.94 m	13.76 m ²
Véranda	2.89 m	1.88 m	5.45 m ²
Salle de bains	2.00 m	1.89 m	3.79 m ²
Garage	5.19 m	3.54 m	18.41 m ²
Wc	1.67 m	0.73 m	1.22 m ²
Annexe	5.27 m	2.98 m	15.75 m ²
Escalier 1	1.81 m	0.92 m	1.68 m ²
1er étage	Longueur	Largeur	Superficie
Chambre 1	4.78 m	4.07 m	19.43 m ²
Chambre 2	4.89 m	2.91 m	14.23 m ²
Chambre 3	3.63 m	2.24 m	8.18 m ²
Escalier 2	2.94 m	2.23 m	4.31 m ²
2ème étage	Longueur	Largeur	Superficie
Grenier	9.79 m	5.14 m	49.98 m ²
Total			207.03 m²

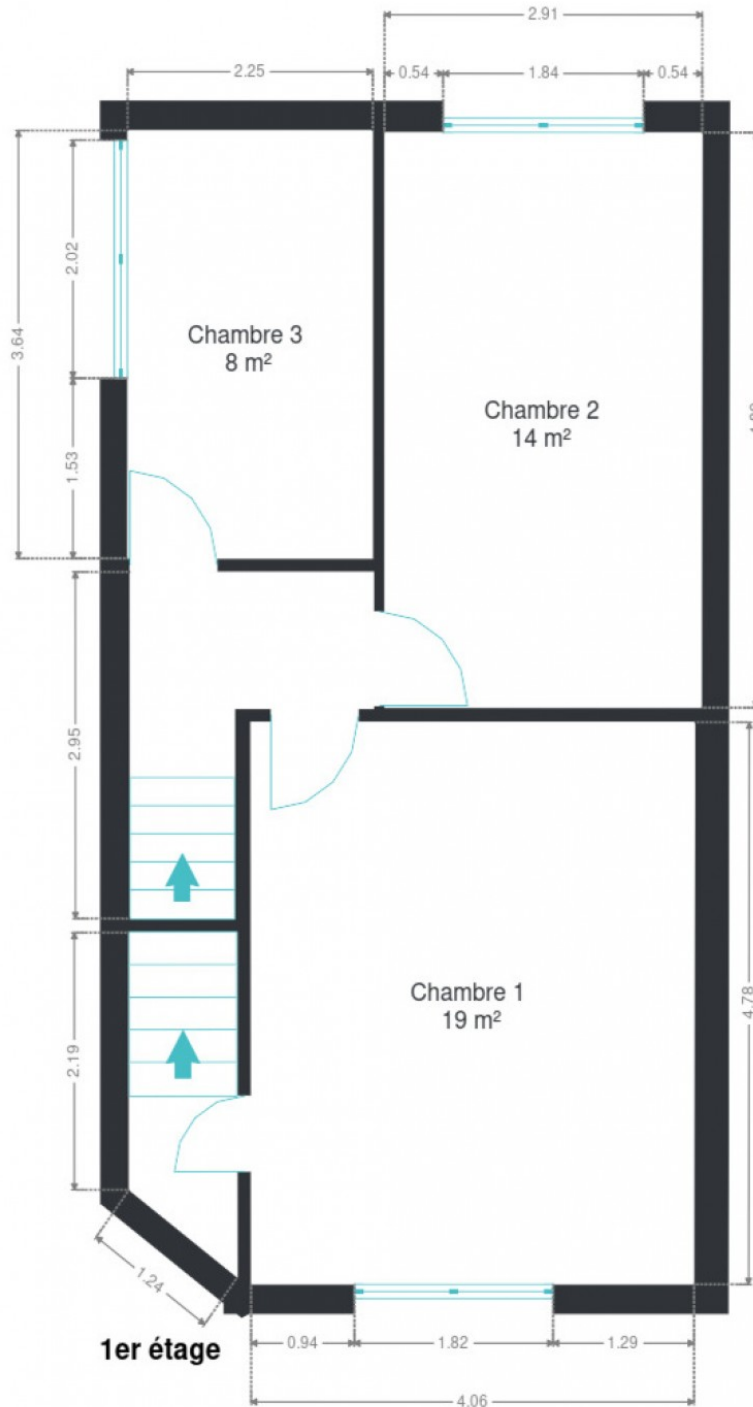
Plan - Rez-de-chaussée



Rez-de-chaussée



Plan - 1er étage



Plan - 2ème étage



Extérieur



Technique

Couverture Tuiles terre cuite

Matériaux façade Béton

Châssis

Vitrage double

Matière pvc

Couleur blanc

Alarme Oui

Compteur électrique Mono-horaire

Chauffage

Type foyers

Nature bois gaz

Mode poêle

TV Prise tv

Téléphone Oui



Description détaillée de l'environnement

MOBILITÉ

Arrêt de bus	600 m
Accès ferroviaire	2700 m
Accès autoroutier	3000 m

ÉCOLES

École Saint-François d'Assise	581 m
Centre d'Enseignement supérieur pour Adultes (CESA)	1464 m
École Saint-Michel Roux	1536 m



POINTS D'INTÉRÊTS

Hébergement	351 m
Appartement Courcelles	
Bijouterie	642 m
Les Bijoux d'Amélie	
Restaurant	908 m
Le Corfou	
Station de transit	1328 m
Courcelles-Motte	
Station de transit	1375 m
Roux	
Santé	1705 m
Entraide Interparoissiale Courcelles	
Fleuriste	1934 m
Edelweiss	
Magasin de vélos	1945 m
Cycles Pitau	

Plan situation



🏠 Kimmo

📍 Route de Philippeville 167, 6010
Couillet

✉ info@kimmo.immo

☎ +32 71 77 28 38

📄 N° IPI : 512.459

👤 Kimberley Mousset

✉ info@kimmo.immo

☎ +32 491 05 06 13

Kimberley

Mousset