

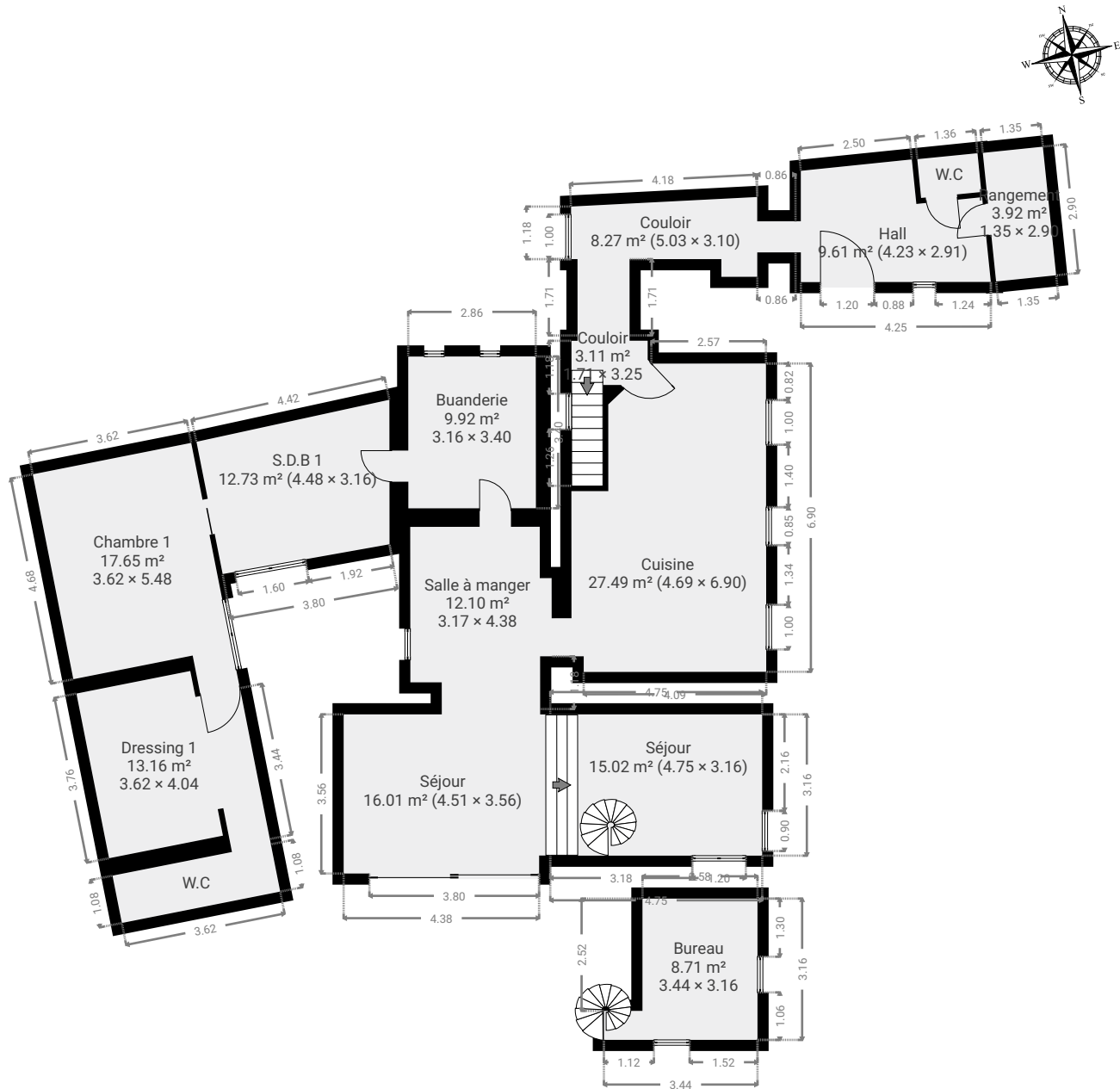
# Vivier le Duc

CRÉÉ LE  
2024-07-31

Surface totale 229.34 m²	Étages 3	Pièces 23	Salles de bain 2.2
-----------------------------	-------------	--------------	-----------------------

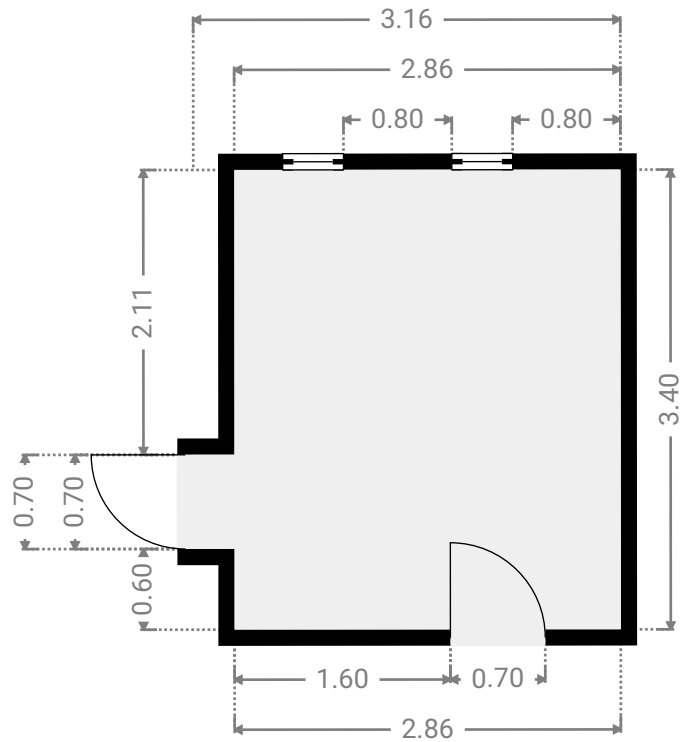
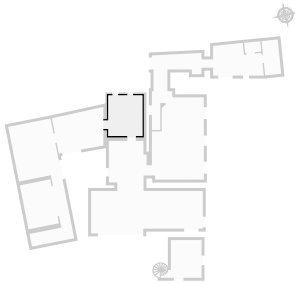
▼ Rez-de-chaussée

SURFACE TOTALE : 162.69 m<sup>2</sup> • SURFACE HABITABLE : 162.69 m<sup>2</sup> • PIÈCES : 15



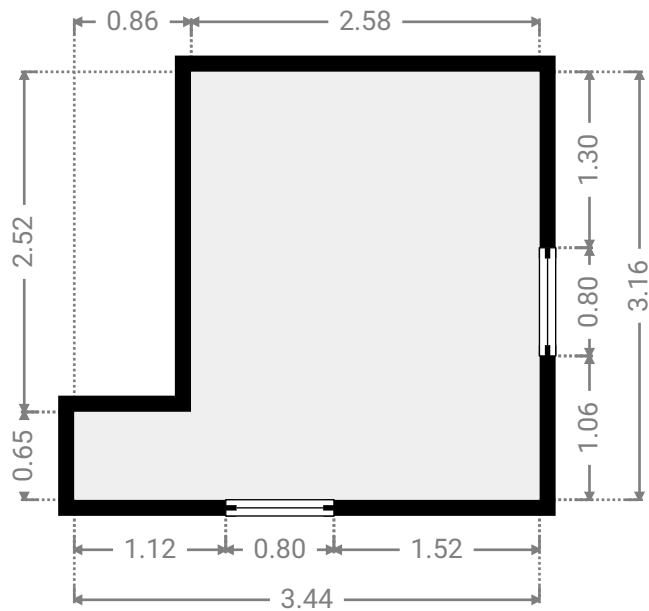
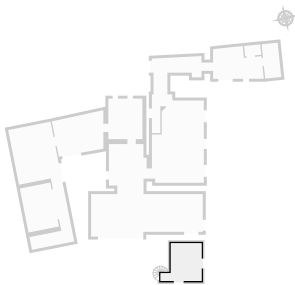
▼ **Buanderie**  
Rez-de-chaussée

LARGEUR : 3.16 m • LONGUEUR : 3.40 m  
SURFACE : 9.92 m<sup>2</sup> • PÉRIMÈTRE : 13.12 m



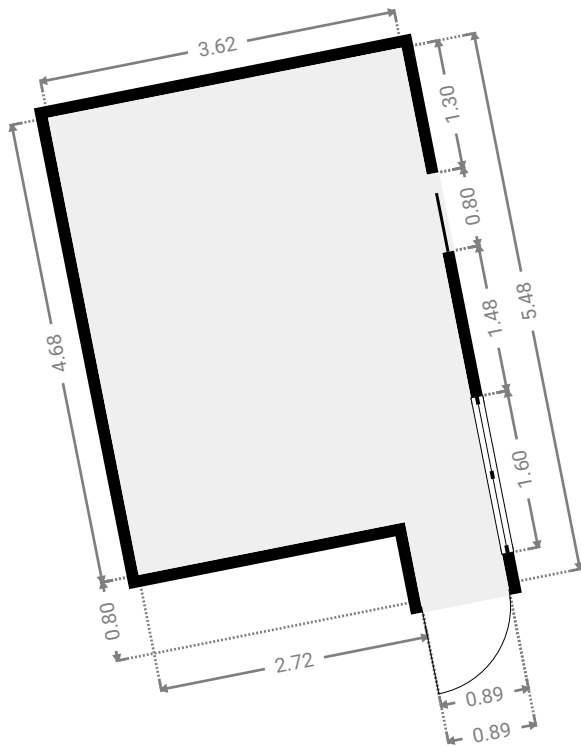
▼ **Bureau**  
Rez-de-chaussée

LARGEUR : 3.44 m • LONGUEUR : 3.16 m  
SURFACE : 8.71 m<sup>2</sup> • PÉRIMÈTRE : 13.21 m



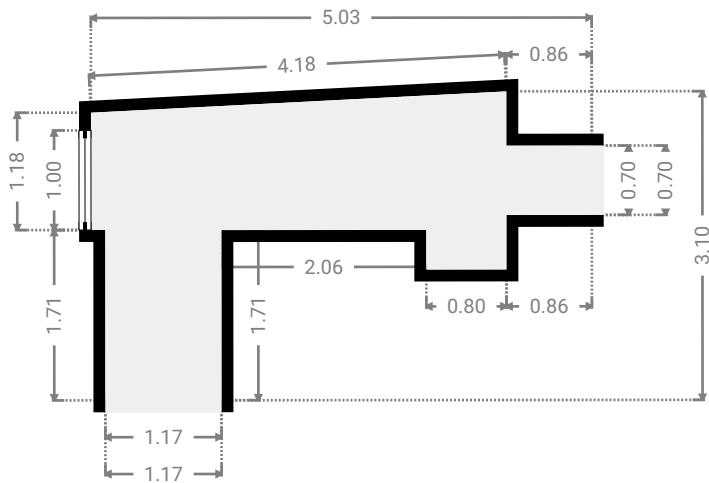
▼ **Chambre 1**  
Rez-de-chaussée

LARGEUR : 3.62 m • LONGUEUR : 5.48 m  
SURFACE : 17.65 m<sup>2</sup> • PÉRIMÈTRE : 18.20 m



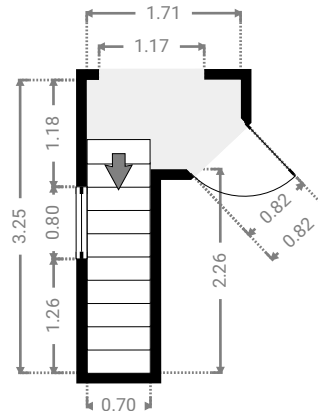
▼ **Couloir**  
Rez-de-chaussée

LARGEUR : 5.03 m • LONGUEUR : 3.10 m  
SURFACE : 8.27 m<sup>2</sup> • PÉRIMÈTRE : 16.84 m



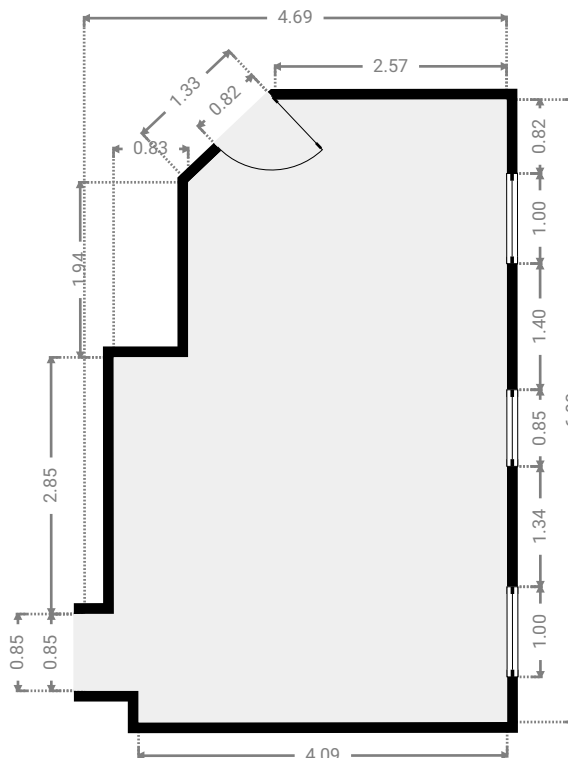
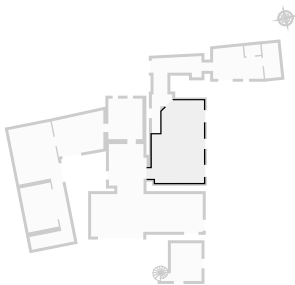
▼ Couloir  
Rez-de-chaussée

LARGEUR : 1.71 m • LONGUEUR : 3.25 m  
SURFACE : 3.11 m<sup>2</sup> • PÉRIMÈTRE : 9.57 m



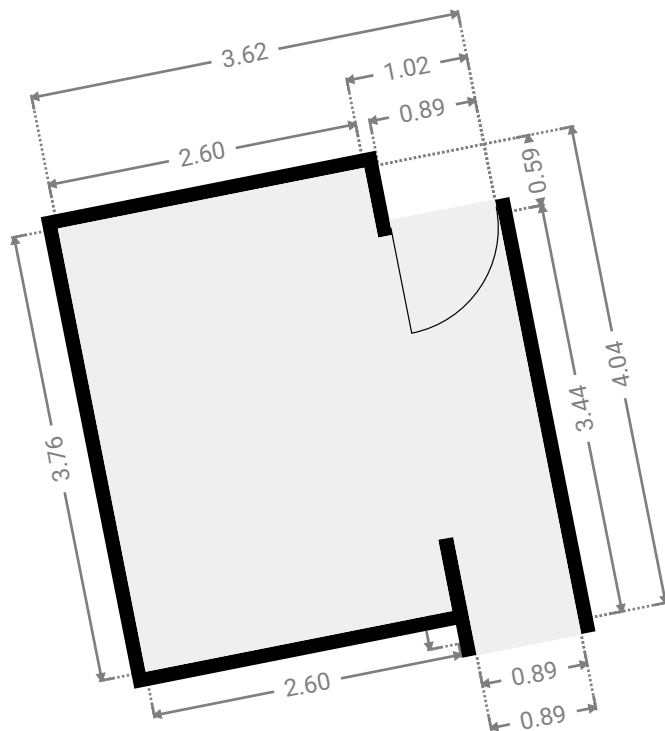
▼ Cuisine  
Rez-de-chaussée

LARGEUR : 4.69 m • LONGUEUR : 6.90 m  
SURFACE : 27.49 m<sup>2</sup> • PÉRIMÈTRE : 22.63 m



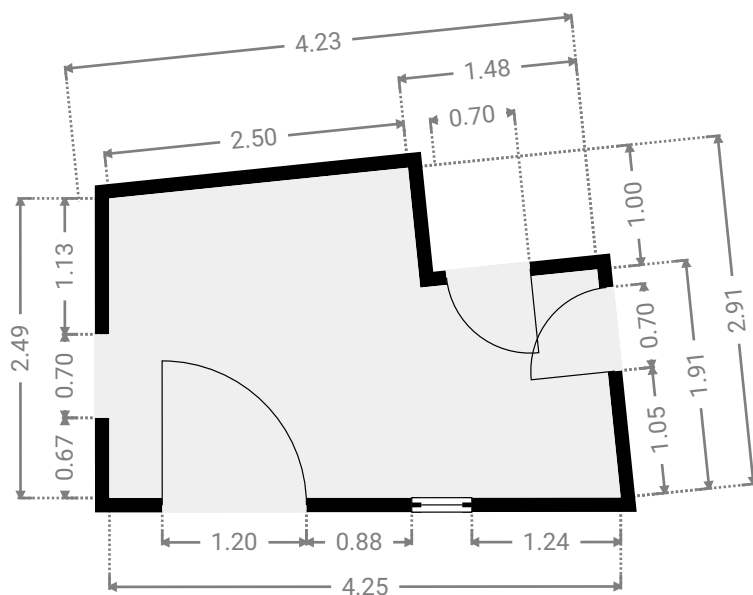
▼ Dressing 1  
Rez-de-chaussée

LARGEUR : 3.62 m • LONGUEUR : 4.04 m  
SURFACE : 13.16 m<sup>2</sup> • PÉRIMÈTRE : 16.51 m



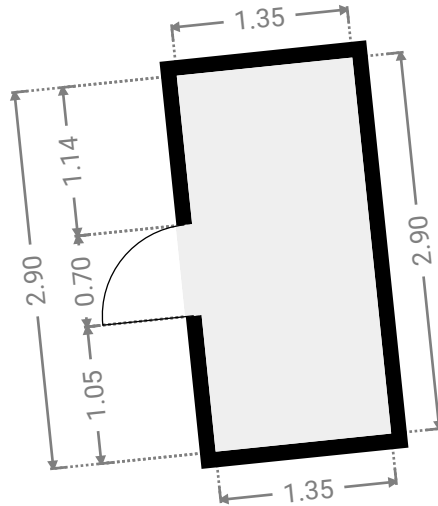
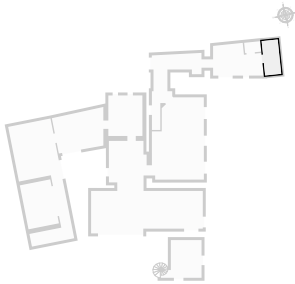
▼ Hall  
Rez-de-chaussée

LARGEUR : 4.23 m • LONGUEUR : 2.91 m  
SURFACE : 9.61 m<sup>2</sup> • PÉRIMÈTRE : 13.64 m



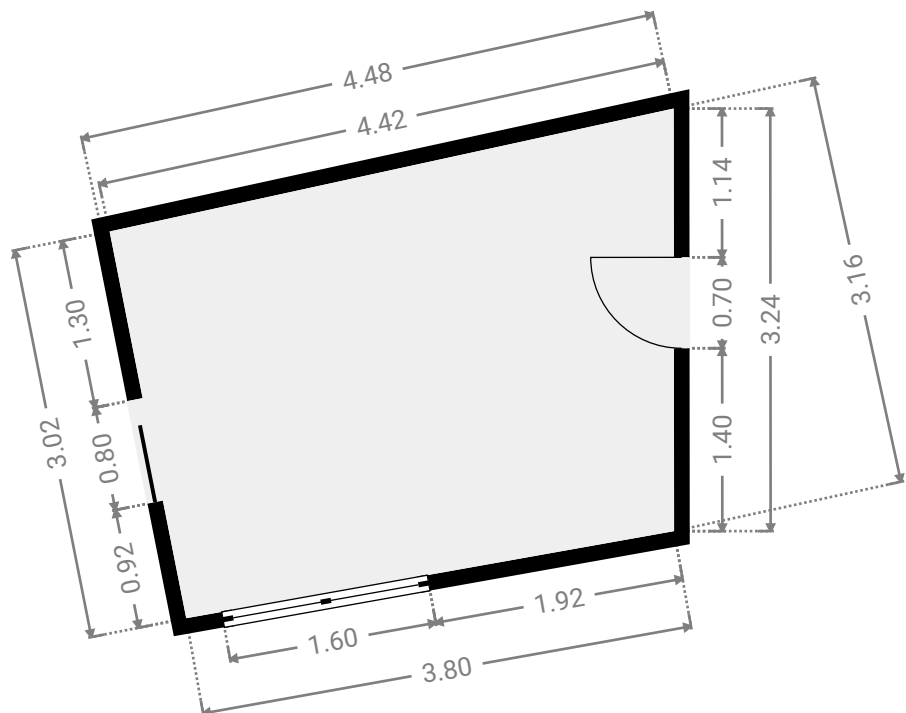
## ▼ Rangement Rez-de-chaussée

LARGEUR : 1.35 m • LONGUEUR : 2.90 m  
SURFACE : 3.92 m<sup>2</sup> • PÉRIMÈTRE : 8.50 m



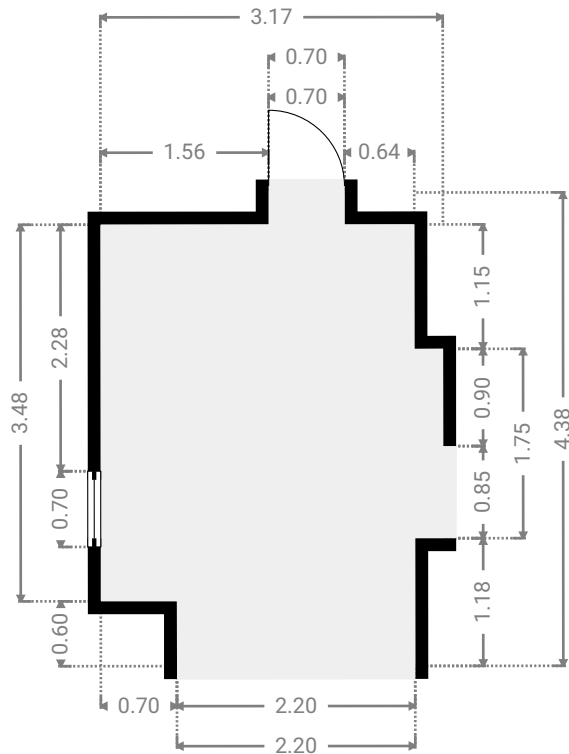
## ▼ S.D.B 1 Rez-de-chaussée

LARGEUR : 4.48 m • LONGUEUR : 3.16 m  
SURFACE : 12.73 m<sup>2</sup> • PÉRIMÈTRE : 14.48 m



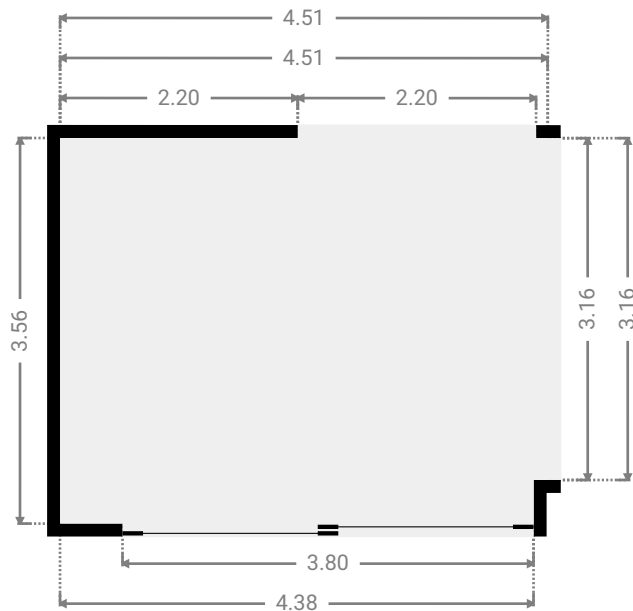
▼ **Salle à manger**  
Rez-de-chaussée

LARGEUR : 3.17 m • LONGUEUR : 4.38 m  
SURFACE : 12.10 m<sup>2</sup> • PÉRIMÈTRE : 15.08 m



▼ **Séjour**  
Rez-de-chaussée

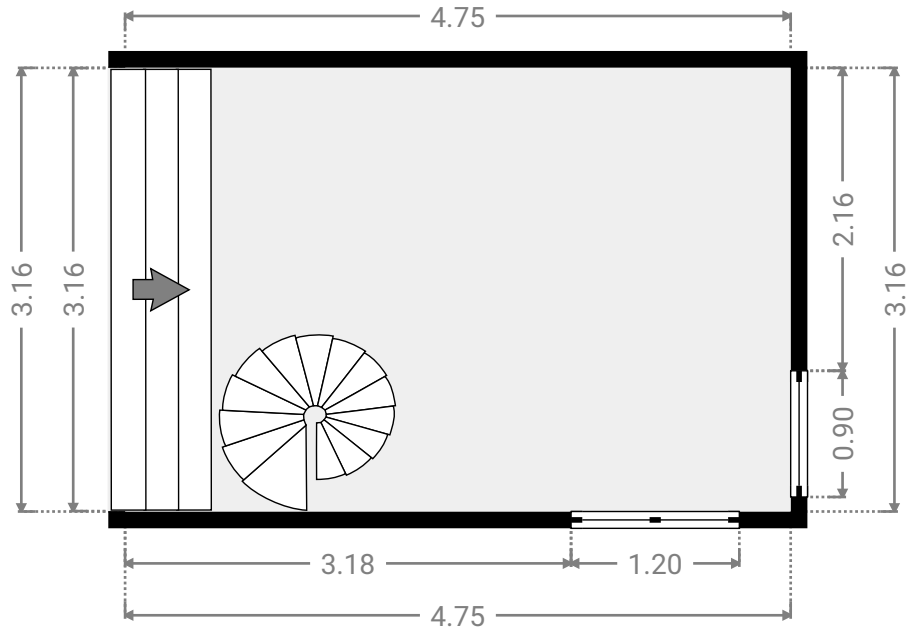
LARGEUR : 4.51 m • LONGUEUR : 3.56 m  
SURFACE : 16.01 m<sup>2</sup> • PÉRIMÈTRE : 16.14 m





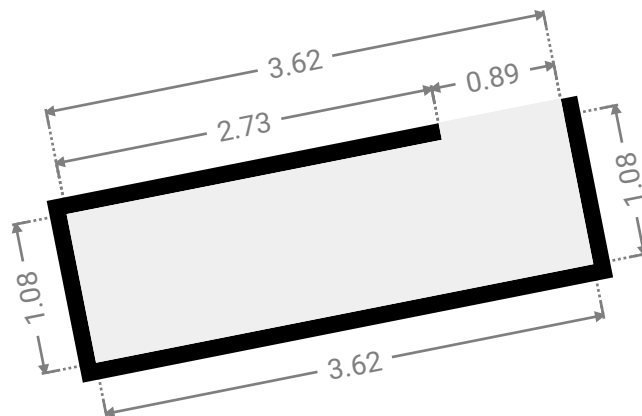
▼ **Séjour**  
Rez-de-chaussée

LARGEUR : 4.75 m • LONGUEUR : 3.16 m  
SURFACE : 15.02 m<sup>2</sup> • PÉRIMÈTRE : 15.82 m



▼ **W.C**  
Rez-de-chaussée

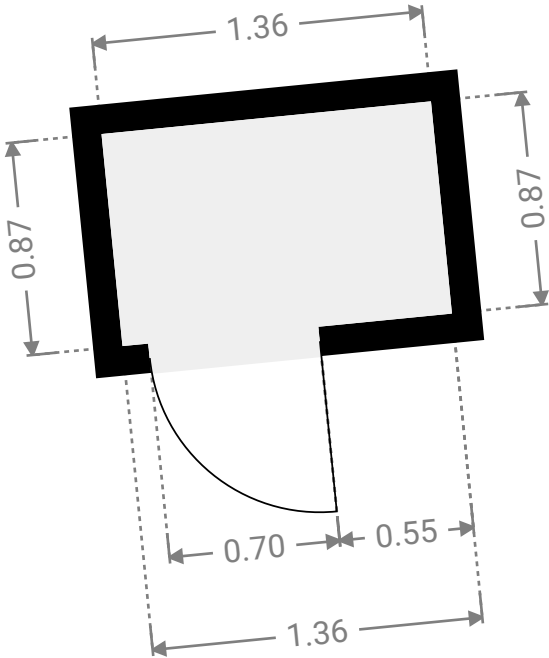
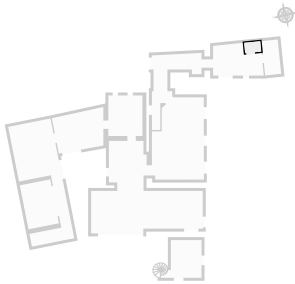
LARGEUR : 3.62 m • LONGUEUR : 1.08 m  
SURFACE : 3.91 m<sup>2</sup> • PÉRIMÈTRE : 9.39 m



▼ W.C

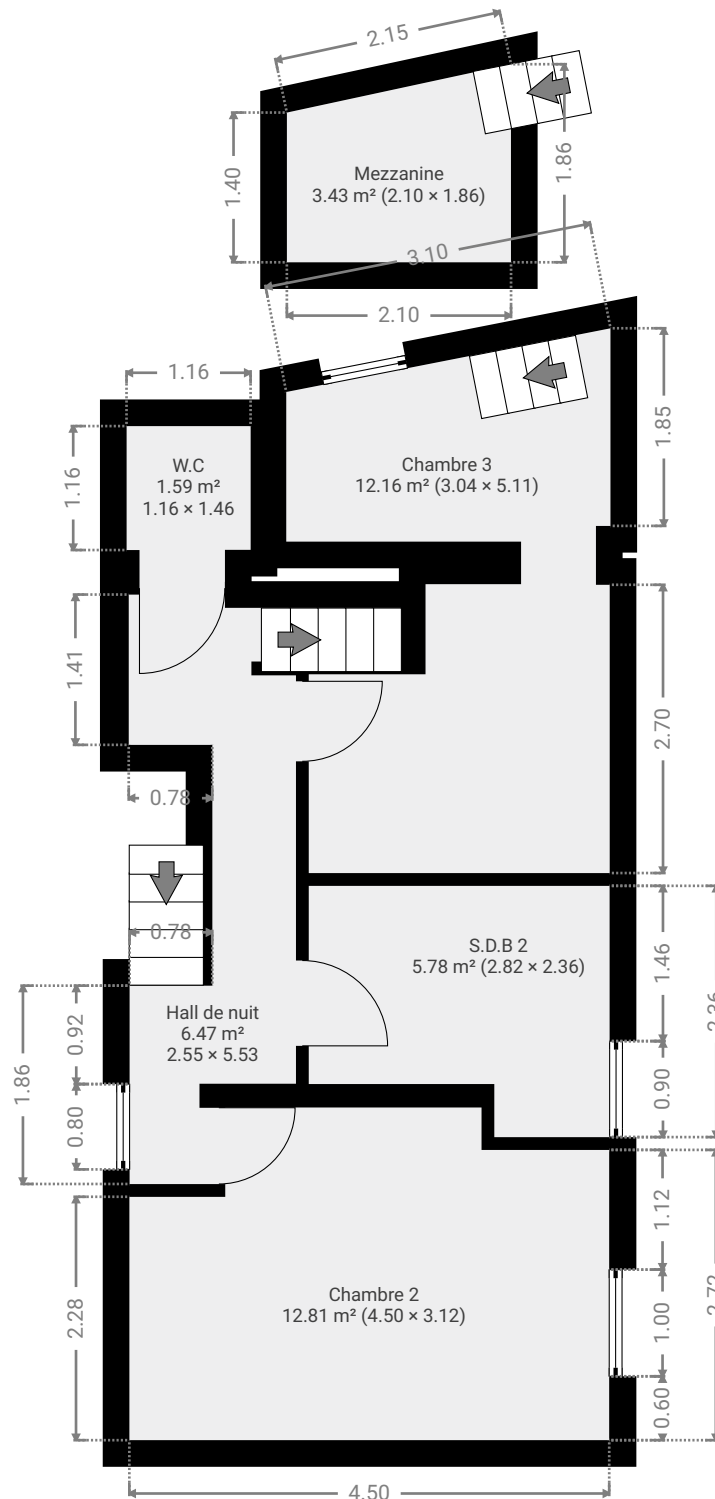
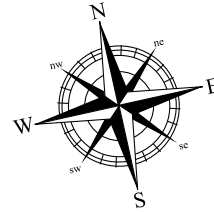
Rez-de-chaussée

LARGEUR : 1.36 m • LONGUEUR : 0.87 m  
SURFACE : 1.18 m<sup>2</sup> • PÉRIMÈTRE : 4.46 m



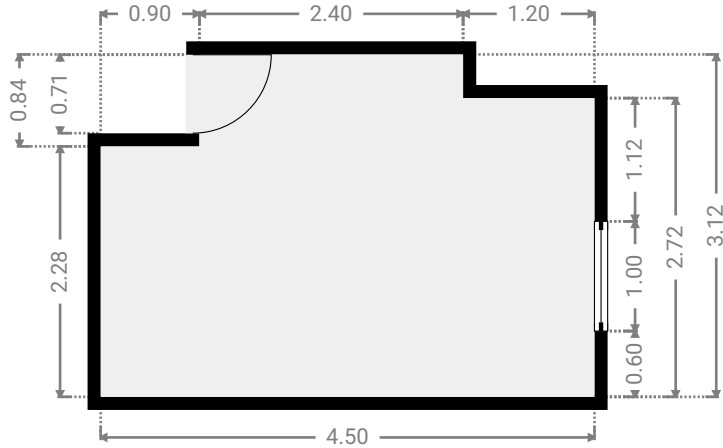
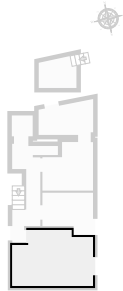
## ▼ 1er étage

SURFACE TOTALE : 42.21 m<sup>2</sup> • SURFACE HABITABLE : 42.21 m<sup>2</sup> • PIÈCES : 6



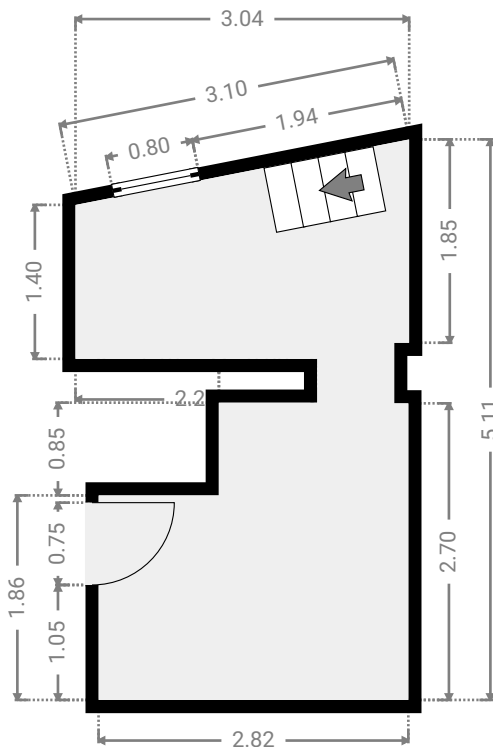
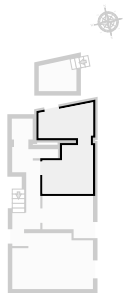
▼ **Chambre 2**  
1er étage

LARGEUR : 4.50 m • LONGUEUR : 3.12 m  
SURFACE : 12.81 m<sup>2</sup> • PÉRIMÈTRE : 15.24 m



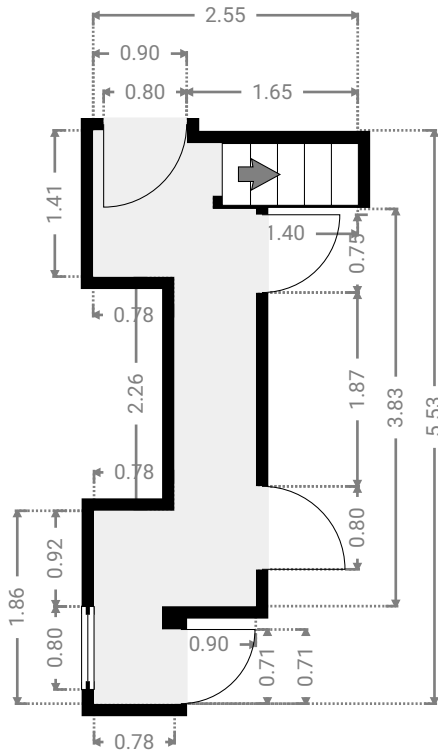
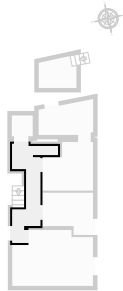
▼ **Chambre 3**  
1er étage

LARGEUR : 3.04 m • LONGUEUR : 5.11 m  
SURFACE : 12.16 m<sup>2</sup> • PÉRIMÈTRE : 20.00 m



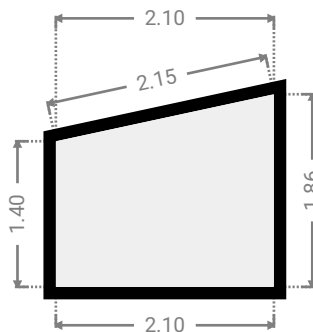
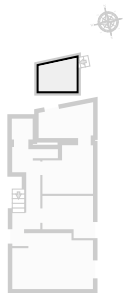
▼ Hall de nuit  
1er étage

LARGEUR : 2.55 m • LONGUEUR : 5.53 m  
SURFACE : 6.47 m<sup>2</sup> • PÉRIMÈTRE : 18.79 m



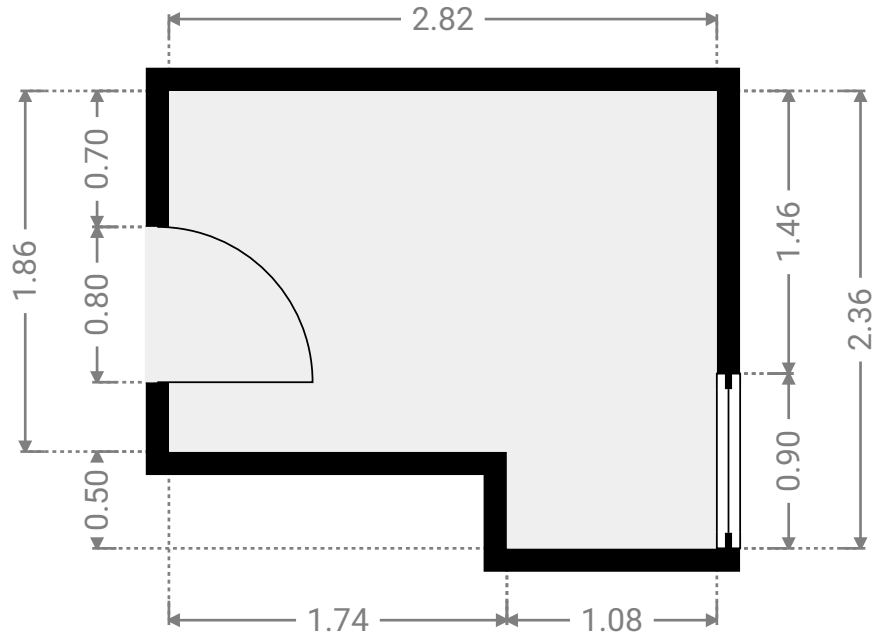
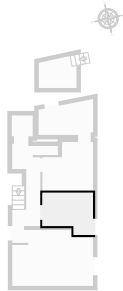
▼ Mezzanine  
1er étage

LARGEUR : 2.10 m • LONGUEUR : 1.86 m  
SURFACE : 3.43 m<sup>2</sup> • PÉRIMÈTRE : 7.51 m



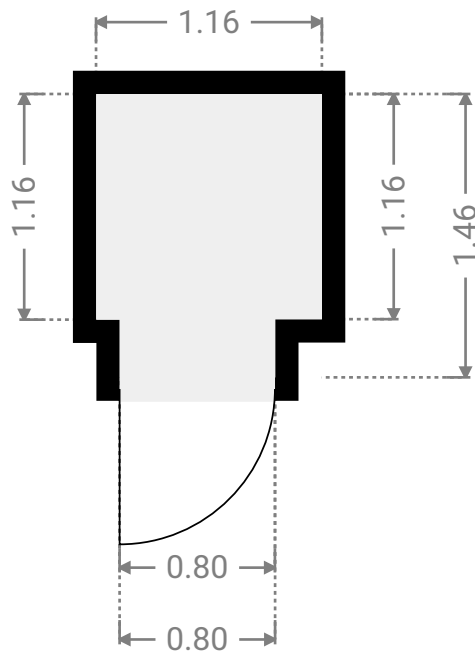
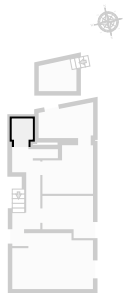
▼ S.D.B 2  
1er étage

LARGEUR : 2.82 m • LONGUEUR : 2.36 m  
SURFACE : 5.78 m<sup>2</sup> • PÉRIMÈTRE : 10.36 m



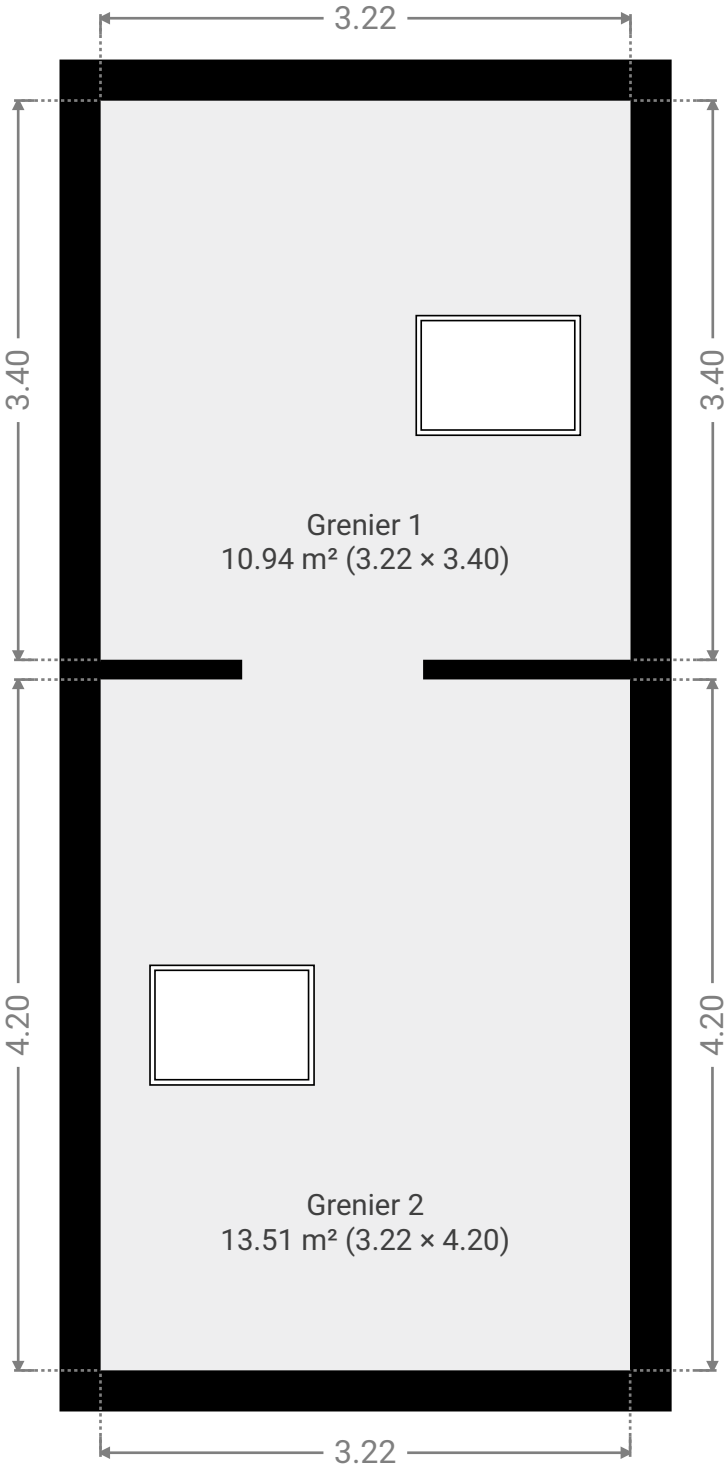
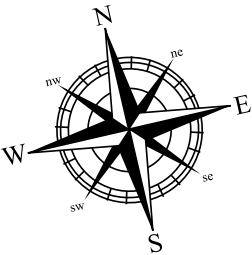
▼ W.C  
1er étage

LARGEUR : 1.16 m • LONGUEUR : 1.46 m  
SURFACE : 1.59 m<sup>2</sup> • PÉRIMÈTRE : 5.25 m



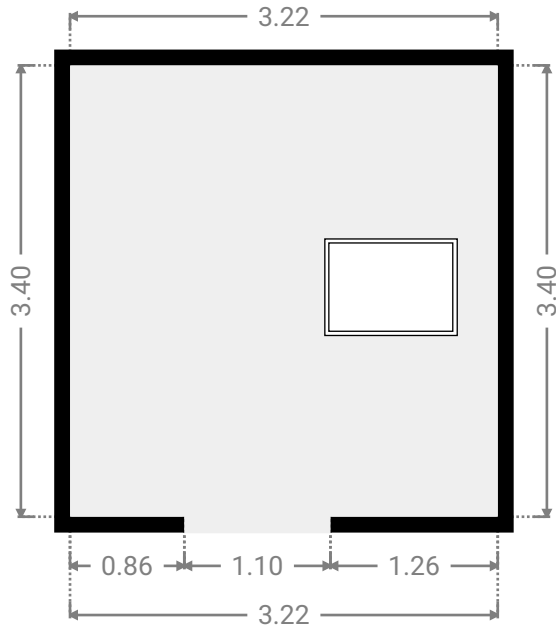
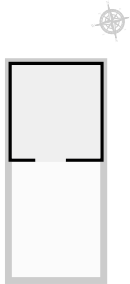
▼ 2e étage

SURFACE TOTALE : 24.43 m<sup>2</sup> • SURFACE HABITABLE : 24.43 m<sup>2</sup> • PIÈCES : 2



▼ Grenier 1  
2e étage

LARGEUR : 3.22 m • LONGUEUR : 3.40 m  
SURFACE : 10.94 m<sup>2</sup> • PÉRIMÈTRE : 13.24 m



▼ Grenier 2  
2e étage

LARGEUR : 3.22 m • LONGUEUR : 4.20 m  
SURFACE : 13.51 m<sup>2</sup> • PÉRIMÈTRE : 14.83 m

