



94 900 €

Réf. RochefortrueBeauregard25A
Rue Beauregard 25 - A 5580 Rochefort



83 m²



2



1

CASULA SPRL

+32 84 77 00 43 - mail : info@easyhome-immo.be
Borchamps 24 --- 6900 Marche-en-Famenne
TVA : BE 0669 936 537 - IPI 509.677

Coordonnées du bien

Rue Rue Beauregard

N° 25

Boite A

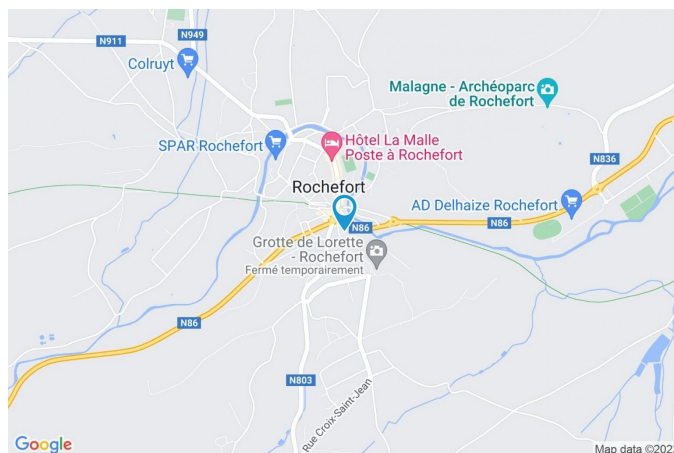
CP 5580

Ville Rochefort

Pays Belgique

Latitude 50.157146

Longitude 5.224046



PARCELLE - DIMENSIONS ET AMÉNAGEMENTS

Orientation façade avant Nord-ouest
Déclivité

Largeur de la façade 7.00 m

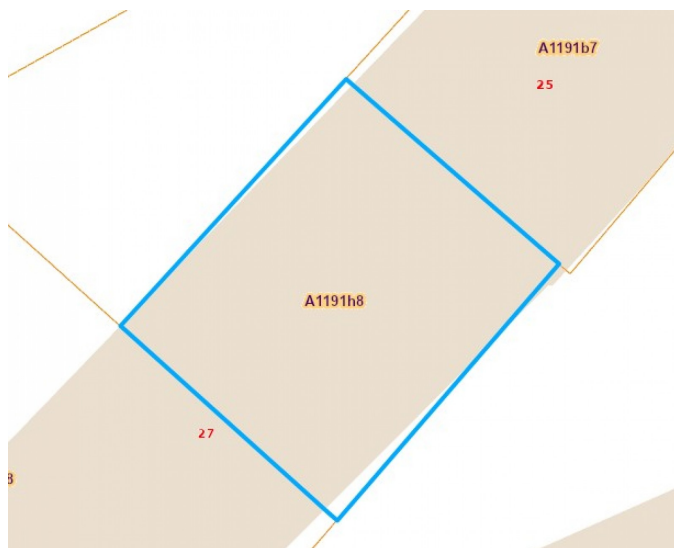
Surface bâtie au sol 62.00 m²

Profondeur de la parcelle 7 m

Surface de la parcelle 62.00 m²

Largeur de la parcelle 9.00 m

Informations provenant du site du cadastre



Description globale du bien

Etat général	À rénover
Surface habitable	83 m²
Surface totale	83 m²
Nombre de façades	2
Nombre d'étages	1
Nombre de pièces	7
Nombre de chambre(s)	2
Nombre de salle de bains	1



Aménagement intérieur

Rez-de-chaussée	40 m²
Séjour, cuisine, débarras, escalier	
1er étage	43 m²
Hall de nuit, chambre 1, chambre 2, salle de bains	

Rez-de-chaussée

Séjour



 superficie : 27.46 m²

Longueur : 7.86 m

Largeur : 3.49 m

Ouvert sur

Cuisine

Porte

Type battante

Matière pvc bois vitrée

Vitrage double

Fenêtre

Châssis PVC double vitrage
type oscillo-battants

Sol

Carrelage

Hauteur sous-plafond

2,40 m

Type de plafond

Lambris

Éclairage

Point lumineux au plafond

Chauffage

Poêle à bois

Prise(s) électrique(s)

4

Prise télédistribution

Oui

Rez-de-chaussée

Cuisine



 superficie : 8.42 m²

Longueur : 4.94 m

Largeur : 1.70 m

Hauteur sous-plafond 2,10 m
Prise(s) électrique(s) 4
Type Équipée
Évier
 Simple
 Avec égouttoir
Plaque de cuisson Type électrique

Hotte
 Type hotte sous-encastree
 Évacuation extérieure
Four Type multifonction
Décharge machine à laver Oui
Sol Carrelage
Éclairage Point lumineux au plafond

1er étage

Hall de nuit

 superficie : 10.21 m²

Longueur : 4.95 m

Largeur : 2.06 m

Escalier

Matériaux bois

Type droit

Porte

Type battante

Matière bois

Sol

Hauteur sous-plafond

Éclairage

Vinyle

2.10 m

Point lumineux au plafond

1er étage

Chambre 1



 superficie : 12.79 m²

Longueur : 3.64 m

Largeur : 3.50 m

Porte		Type de plafond	
Type battante		Plafond mansardé	
Matière bois		Lambris	
Fenêtre	Châssis PVC double vitrage type oscillo-battants	Éclairage	Point lumineux au plafond
Sol	Vinyle	Prise(s) électrique(s)	2
Hauteur sous-plafond	2,40 m		

1er étage

Chambre 2


 superficie : 14.39 m²

Longueur : 4.13 m

Largeur : 3.47 m

Porte		Type de plafond	
Type battante		Plafond mansardé	
Matière bois		Lambris	
Fenêtre	Châssis PVC double vitrage type oscillo-battants	Éclairage	Point lumineux au plafond
Sol	Vinyle	Prise(s) électrique(s)	2
Hauteur sous-plafond	2,40 m		

1er étage

Salle de bains


 superficie : 5.80 m²

Longueur : 2.83 m

Largeur : 2.04 m

Hauteur sous-plafond 2,05 m

Prise(s) électrique(s) 1

Type Bain

Baignoire 1

WC Classique

Lavabo Simple

Porte

Type battante

Matière bois

Fenêtre

Châssis PVC double vitrage
type sans ouverture

Éclairage

Point lumineux au plafond

Sol

Vinyle

Autres

REZ-DE-CHAUSSÉE - DÉBARRAS

 superficie : 2.04 m²

Longueur : 2.81 m

Largeur : 0.72 m

REZ-DE-CHAUSSÉE - ESCALIER

 superficie : 2.45 m²

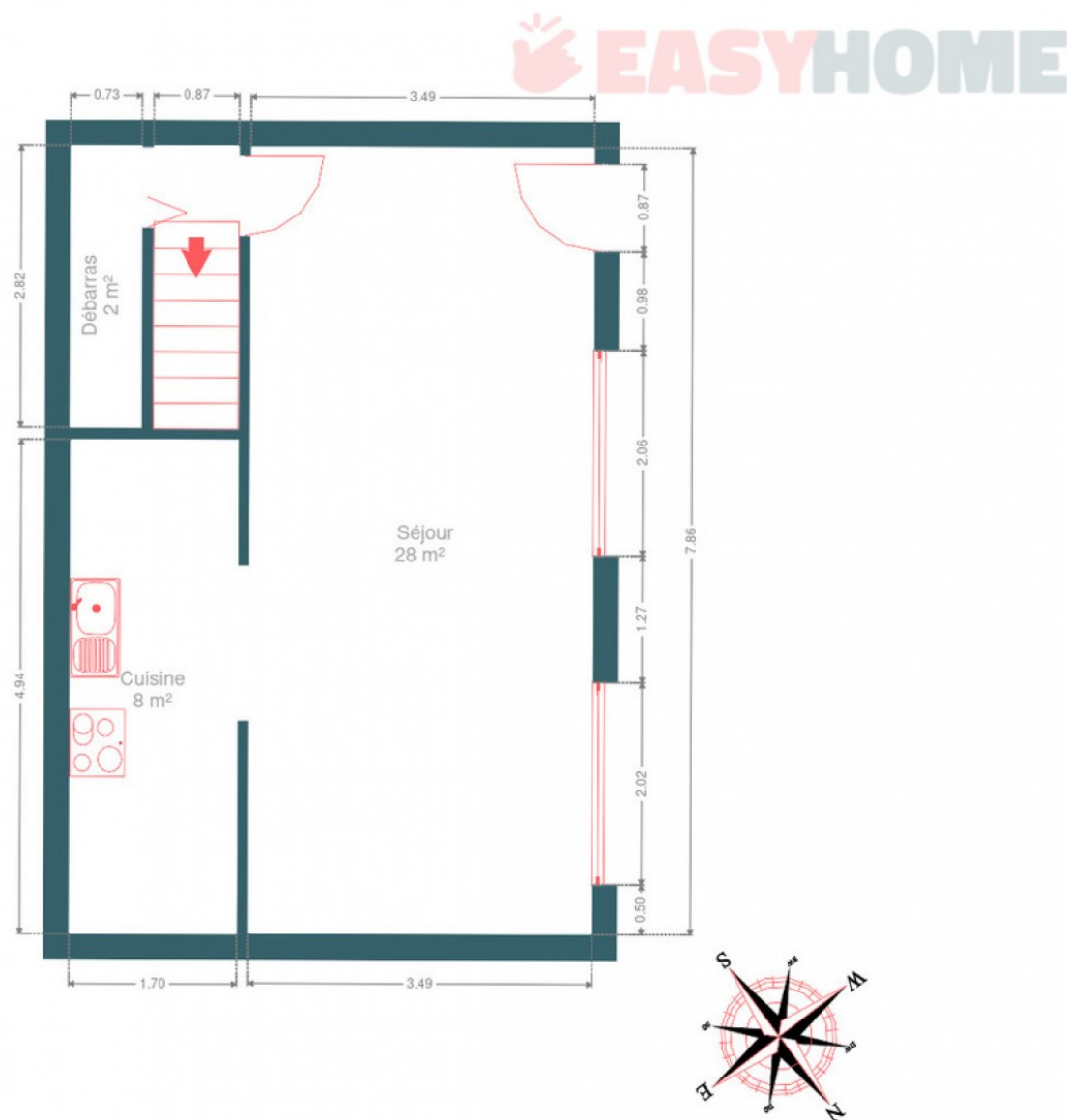
Longueur : 2.82 m

Largeur : 0.86 m

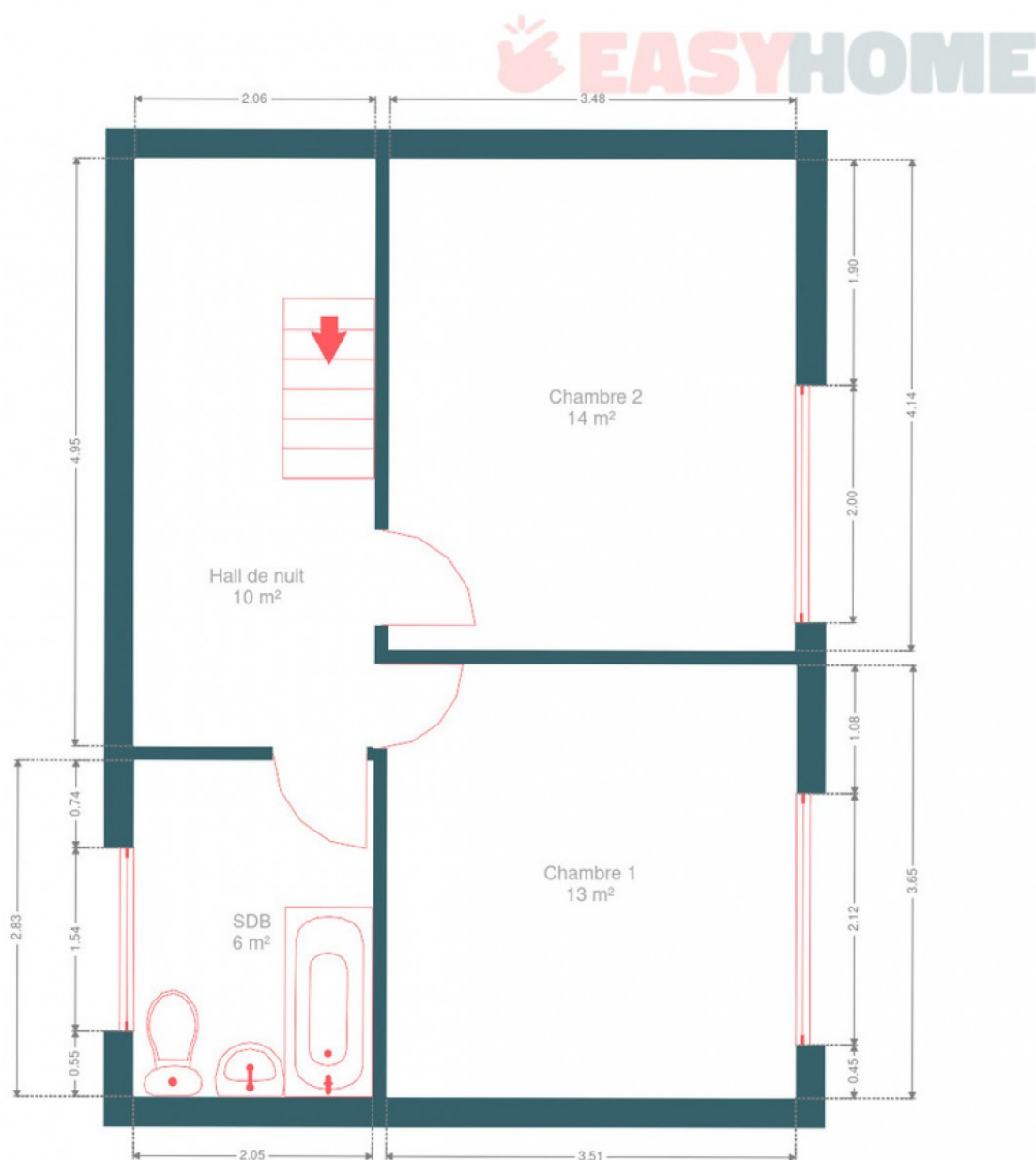
RÉCAPITULATIF DES MÉTRÉS

Rez-de-chaussée	Longueur	Largeur	Superficie
Séjour	7.86 m	3.49 m	27.46 m ²
Cuisine	4.94 m	1.70 m	8.42 m ²
Débarras	2.81 m	0.72 m	2.04 m ²
Escalier	2.82 m	0.86 m	2.45 m ²
1er étage	Longueur	Largeur	Superficie
Hall de nuit	4.95 m	2.06 m	10.21 m ²
Chambre 1	3.64 m	3.50 m	12.79 m ²
Chambre 2	4.13 m	3.47 m	14.39 m ²
Salle de bains	2.83 m	2.04 m	5.80 m ²
Total			83.56 m ²

Plan - Rez-de-chaussée



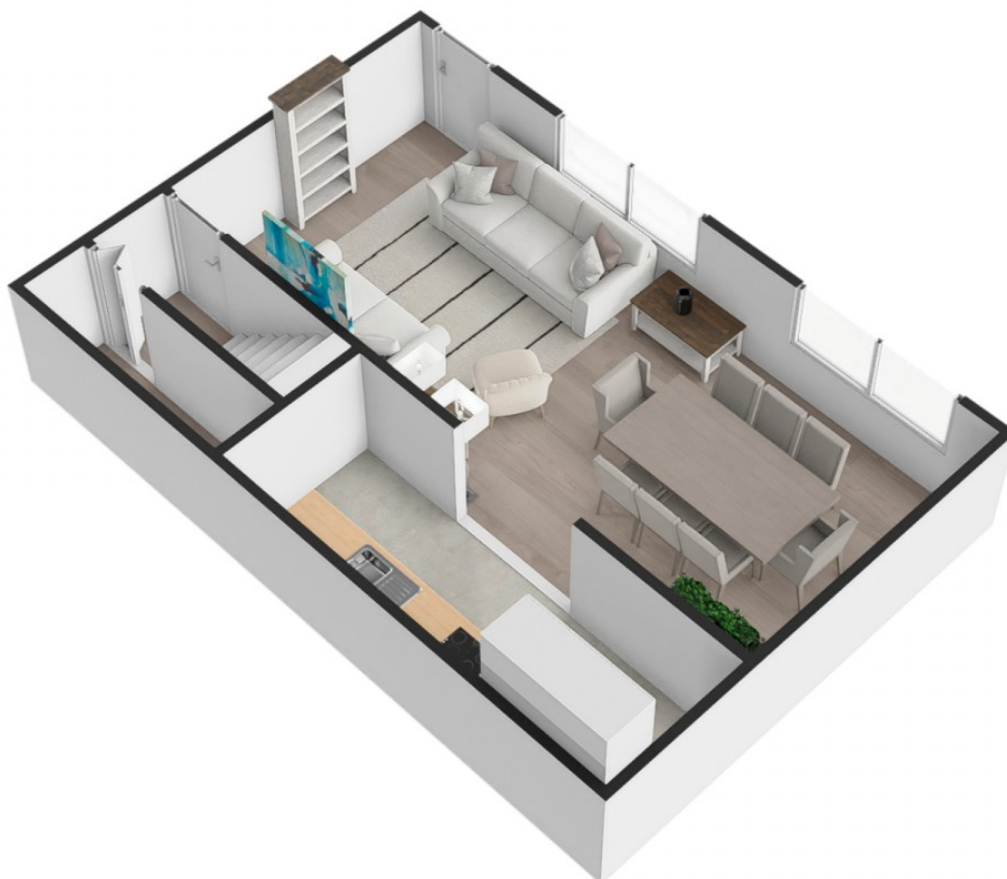
Plan - 1er étage



Plan - Rez-de-chaussée



Plan - Rez-de-chaussée



Plan - 1er étage



Plan - 1er étage



Extérieur



Technique

Zingueries

État bon

Matériaux zinc

État

Bon

Couverture

Ardoises

Matériaux façade

Pierre

Brique

Etat

Bon

Châssis

Couleur imitation bois

Vitrage double

Matière pvc

Compteur électrique

Bi-horaire

Chauffage

Type foyers

Nature bois

Mode poêle

Compt. d'eau

Individuel

TV

Prise tv



Description détaillée de l'environnement

MOBILITÉ

Arrêt de bus	210 m
Accès ferroviaire	3100 m
Accès autoroutier	60 m

ÉCOLES

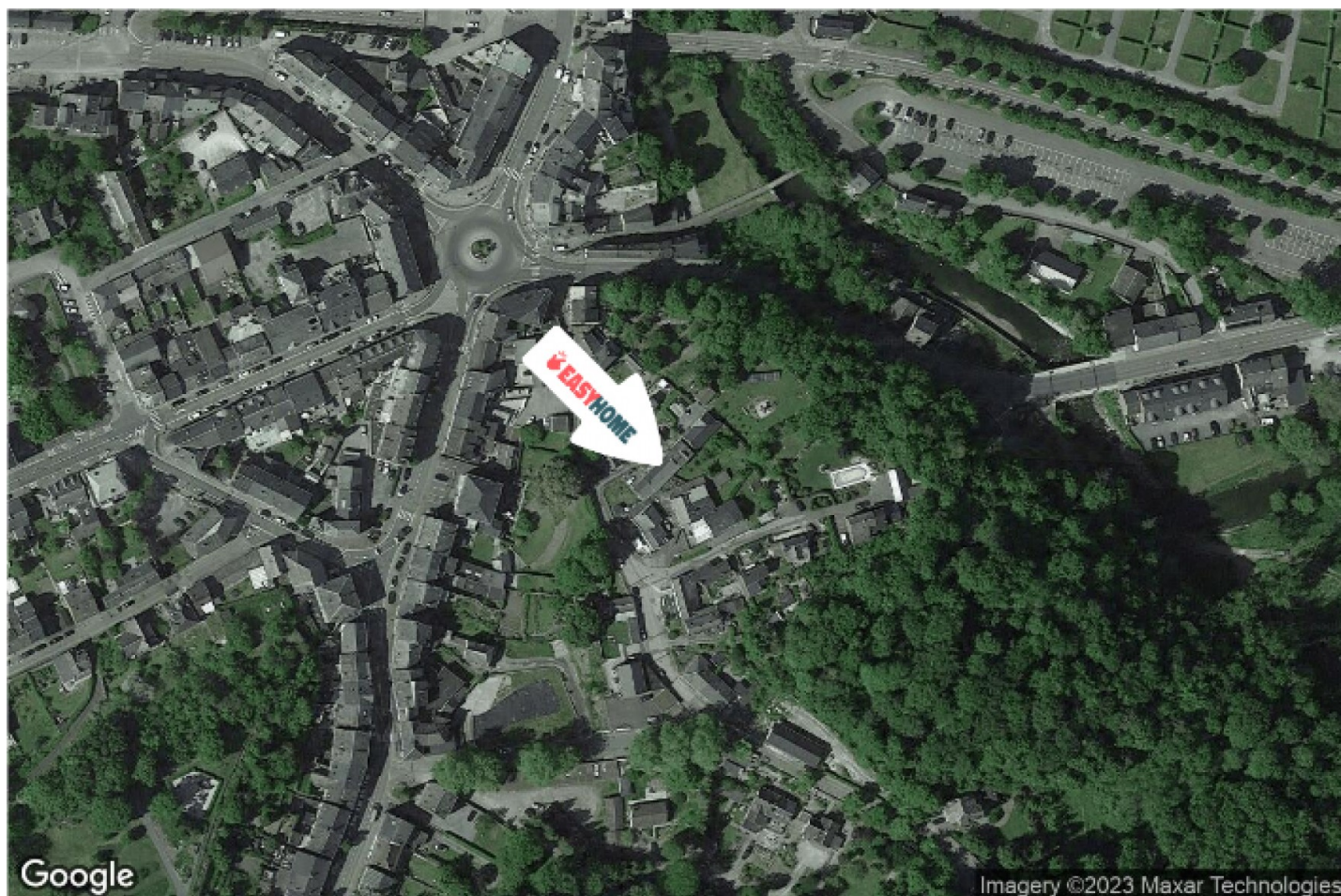
Institut Saint Joseph	298 m
Chez le vicomte	442 m



POINTS D'INTÉRÊTS

Magasin de chaussures	136 m
Chaussures Ballaux	
Hébergement	137 m
Limbourg (Le)	
Épicerie ou supermarché	171 m
Au Panier Bio	
Restaurant	202 m
Le Luxembourg	
Agence d'assurance	250 m
Carrefour de l'Assurance	
Galerie d'art	317 m
Galerie Esquisses Rochefort	
Serrurier	345 m
O'Maley Serrurier	
Local	398 m
Rochefort	

Plan situation



🏠 EasyHome
📍 Borchamps 24, 6900
Marche-en-Famenne
✉ info@easyhome-immo.be
☎ +32 84 77 00 43
🌐 <https://www.easyhome-immo.be/>
✅ N° IPI : 509.677

👤 John Mathot
✉ john@easyhome-immo.be
☎ +32 498 61 89 64
John
Mathot