



199 000 €

Réf. 2024/80

Rue neuve 52 - 4820 Dison



107 m²



2



1

IMMOBILIÈRE HOCK

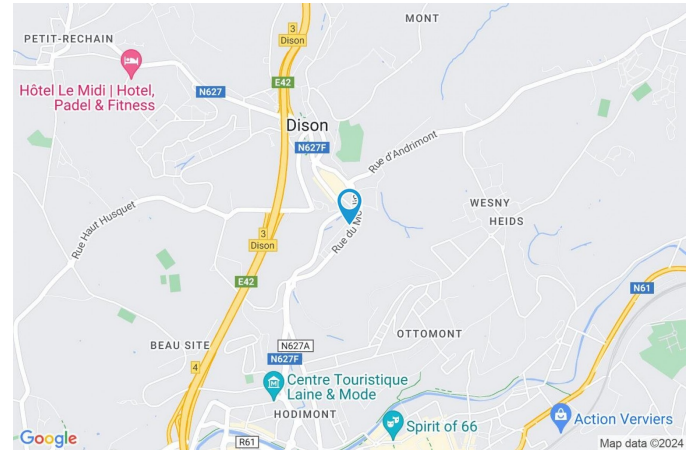
+32478701424

IPI 510747 - TVA : BE064 396 8350

Village 55 - 4841 Henri Chapelle

Coordonnées du bien

Rue	Rue neuve
N°	52
Étage	1
CP	4820
Ville	Dison
Pays	Belgique
Latitude	50.604637
Longitude	5.857460



PARCELLE - DIMENSIONS ET AMÉNAGEMENTS

⚡ Orientation façade avant	Nord-ouest
⚡ Déclivité	
► Largeur de la façade	9.00 m
► Surface bâtie au sol	0.00 m²
► Profondeur de la parcelle	0 m
► Surface de la parcelle	0.00 m²
► Largeur de la parcelle	0.00 m

Informations provenant du site du cadastre



Description globale du bien

Etat général	Bon
Surface habitable	103 m²
Surface totale	107 m²
Nombre de façades	2
Nombre d'étages	1
Nombre de pièces	8
Nombre de chambre(s)	2
Nombre de salle de douches	1
	Appartement



Descriptif extérieur

Terrasse (terrain arrière)	42 m²
Éclairage	
Sol carrelage	
Orientation sud-est	

Aménagement intérieur

Rez-de-chaussée	14 m²
Hall d'entrée, local technique	
1er étage	93 m²
Living, cuisine, chambre 1, chambre 2, salle de douche, wc, hall	

Rez-de-chaussée

Hall d'entrée



 superficie : 9.79 m²

Longueur : 5.17 m

Largeur : 2.07 m

Porte

Pvc

Double

Fenêtre

Châssis PVC double vitrage
type sans ouverture

Hauteur sous-plafond

3,3 m

Éclairage

Escalier

Bois

Avec palier

Mural

1er étage

Living



 superficie : 44.94 m²

Longueur : 8.96 m

Largeur : 5.13 m

Accès	Terrasse	Fenêtre	Châssis PVC double vitrage type oscillo-battants
Avec coin cuisine	Oui	Hauteur sous-plafond	3,4 m
Porte		Éclairage	Mural
Double		Parlophone	Oui
Pvc		Prise(s) électrique(s)	8
Double		Prise télédistribution	Oui

1er étage

Cuisine



Hauteur sous-plafond 3,4 m
Prise(s) électrique(s) 7
Type Équipée
Four micro ondes De la marque Whirlpool
Ouvert sur Living
Évier
Simple
Matière inox
Plaque de cuisson Type induction
Frigo
Type encastré avec congélateur
De la marque AEG

Lave-vaisselle
Type full-intégré
De la marque BOSCH
Four
Type à air pulsé
De la marque Whirlpool
Îlot central Oui
Fenêtre Châssis PVC double vitrage
type oscillo-battants
Quick-Step
Sol Point lumineux au plafond
Éclairage Radiateur(s)
Chauffage

1er étage

Chambre 1



 superficie : 15.53 m²

Longueur : 4.34 m

Largeur : 3.57 m

Fenêtre

Châssis PVC double vitrage
type oscillo-battants

Chauffage

Radiateur(s)

Sol

Carrelage

Prise(s) électrique(s)

8

Hauteur sous-plafond

3,4 m

1er étage

Chambre 2



 superficie : 8.05 m²

Longueur : 3.57 m

Largeur : 2.25 m

Fenêtre

Châssis PVC double vitrage
type oscillo-battants

Éclairage

Point lumineux mural

Sol

Carrelage

Chauffage

Radiateur(s)

Hauteur sous-plafond

3,4 m

Prise(s) électrique(s)

5

1er étage

Salle de douche



 superficie : 5.83 m²

Longueur : 3.23 m

Largeur : 1.80 m

Douche

Italienne

Éclairage

Point lumineux mural

Lavabo

Simple

Chauffage

Radiateur électrique

Murs

Carrelés au 3/4

Extracteur d'air

Oui

Sol

Carrelage

Prise(s) électrique(s)

3

Hauteur sous-plafond

3,4 m

1er étage

Wc



 superficie : 1.78 m²

Longueur : 1.80 m

Largeur : 0.98 m

WC

Suspendu

Hauteur sous-plafond

3,4 m

Lavabo

Simple

Éclairage

Point lumineux mural

Sol

Carrelage

Extracteur d'air

Oui

1er étage

Hall



 superficie : 16.71 m²

Longueur : 5.87 m

Largeur : 5.59 m

Hauteur sous-plafond

3,4 m

Placard

Portes coulissantes

Éclairage

Point lumineux mural

Sol

Carrelage

Chauffage

Radiateur(s)

Fenêtre

Châssis PVC double vitrage
type oscillo-battants

Escalier

Matériaux bois

Type avec palier 2/4 tournant

Autres

REZ-DE-CHAUSSÉE - LOCAL TECHNIQUE

 superficie : 3.87 m²

Longueur : 3.02 m

Largeur : 2.24 m

Fenêtre

Châssis PVC double vitrage
type oscillo-battants

Décharge machine à laver

Oui

Sol

Béton

Hauteur sous-plafond

3,3 m

Éclairage

Mural

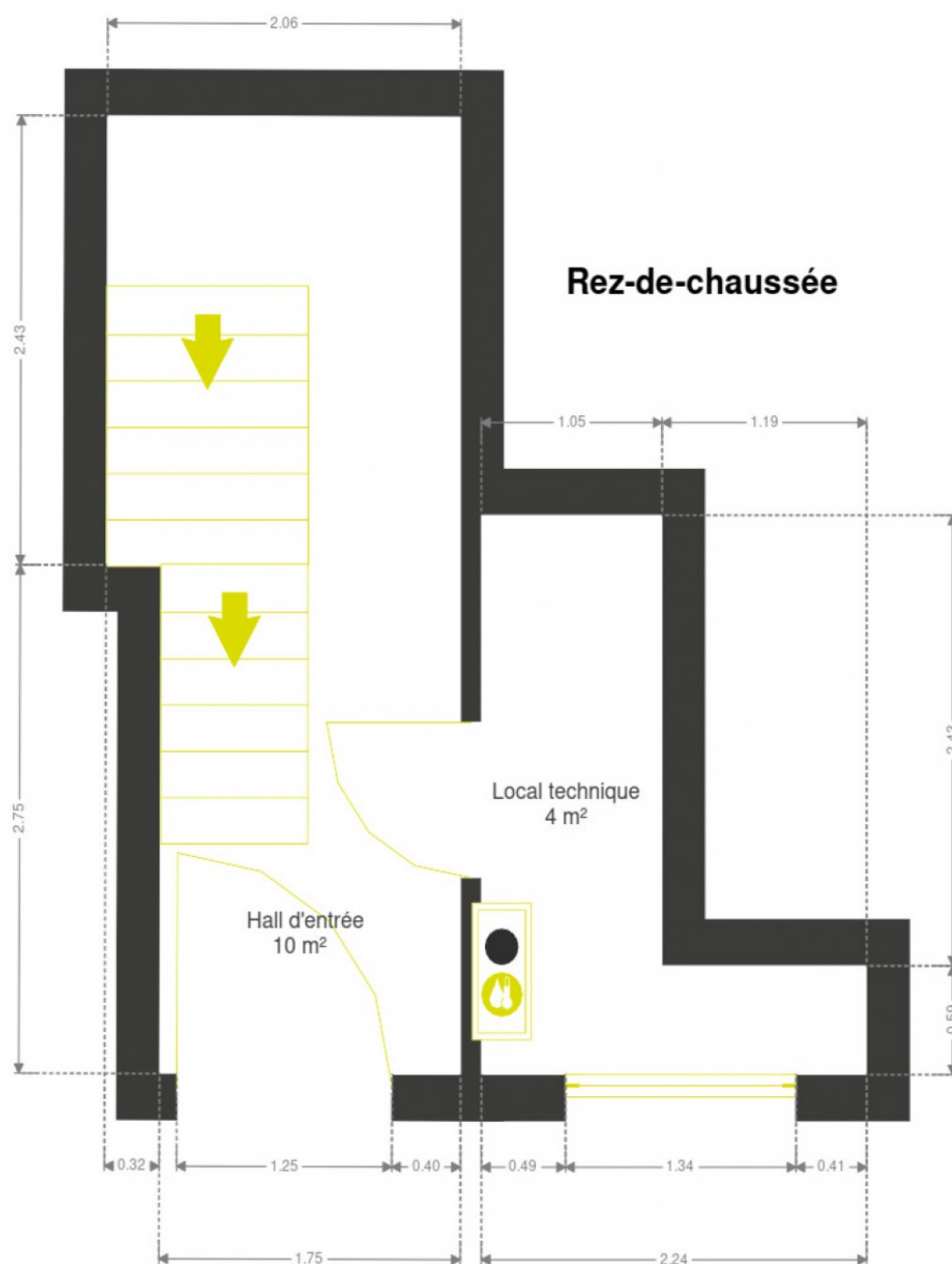
Prise(s) électrique(s)

3

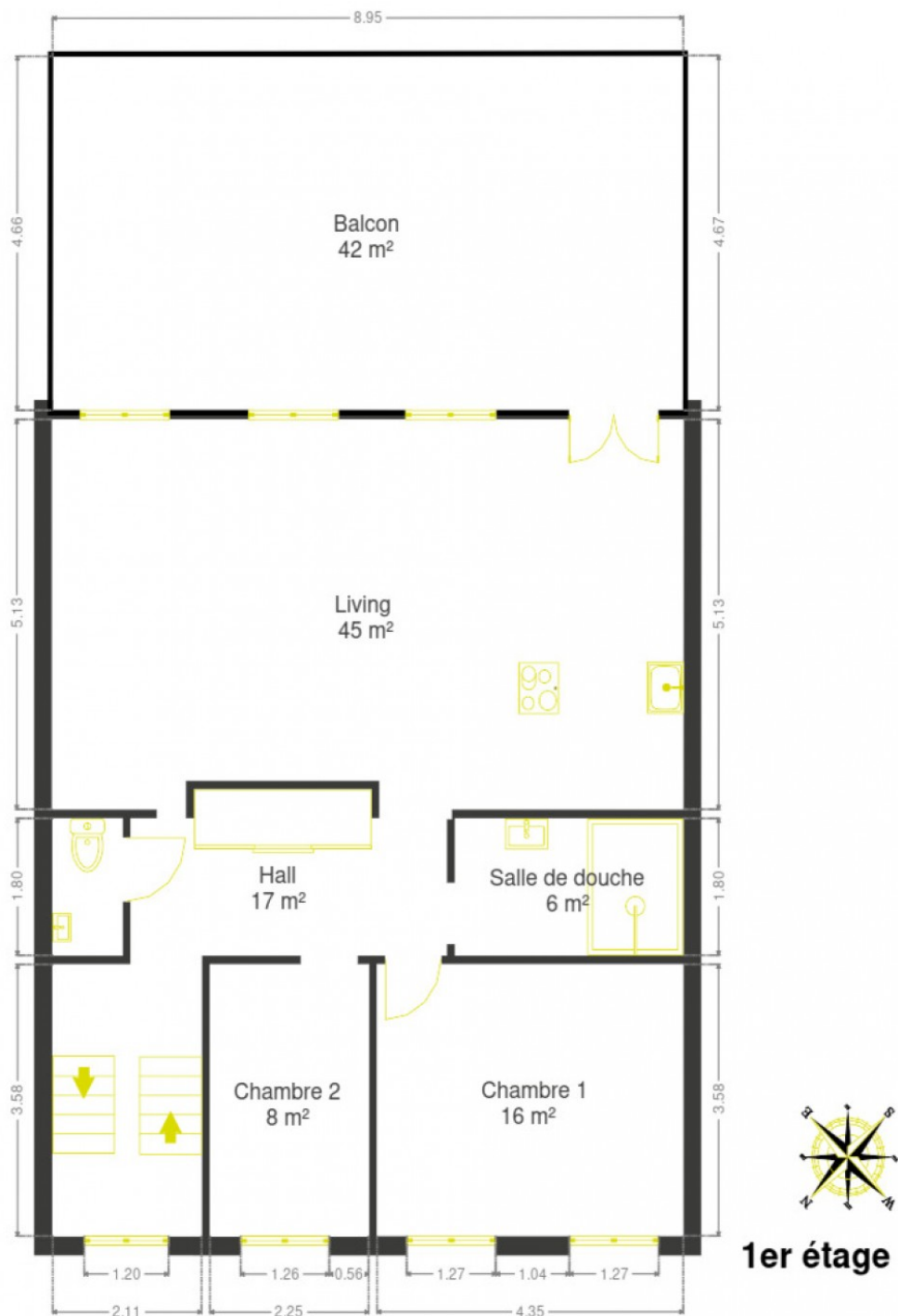
RÉCAPITULATIF DES MÉTRÉS

Rez-de-chaussée	Longueur	Largeur	Superficie
Hall d'entrée	5.17 m	2.07 m	9.79 m²
Local technique	3.02 m	2.24 m	3.87 m²
1er étage	Longueur	Largeur	Superficie
Living	8.96 m	5.13 m	44.94 m²
Chambre 1	4.34 m	3.57 m	15.53 m²
Chambre 2	3.57 m	2.25 m	8.05 m²
Salle de douche	3.23 m	1.80 m	5.83 m²
Wc	1.80 m	0.98 m	1.78 m²
Hall	5.87 m	5.59 m	16.71 m²
Total			106.5 m²

Plan - Rez-de-chaussée



Plan - 1er étage



Extérieur



Technique

Zingueries

Matériaux zinc

État bon

État

Bon

Couverture

Plateforme roofing

Matériaux façade

Brique rouge

État

Bon

Châssis

Matière pvc

Couleur gris anthracite

Vitrage double

Alarme

Volumétrique

Périmétrique

Parlophone

Oui

Chauffage

Type central

Nature gaz

Radiateur(s)

Type à condensation à ventouse

Bulex

Thermostat d'ambiance

TV

Prise tv

Téléphone

Oui

Internet

Câble



Description détaillée de l'environnement

MOBILITÉ

Arrêt de bus	150 m
Accès ferroviaire	5300 m
Accès autoroutier	900 m

ÉCOLES

Cours de Promotion Sociale de l'Etat	242 m
Ecole Luc Hommel	537 m
Comité Scolaire de l'Ecole Saint-Louis	812 m



POINTS D'INTÉRÊTS

Magasin de vêtements	1382 m
Etam Lingerie	
Restaurant	1394 m
Des Goûts et des Couleurs	
Agence d'assurance	1413 m
Mutualia Mutualité Neutre	
Hébergement	1517 m
Hôtel Le Midi Hotel, Padel & Fitness	
Parking	1544 m
Van Der Valk Hotel Verviers	
Gare	1625 m
Verviers-Palais	
Hôpital	1631 m
SYNLAB Verviers (Palais) - Prises de sang	
Magasin de vêtements	1637 m
JBC Verviers	

Plan situation



🏠 Immobilière Hock

📍 Village 55, 4841 Henri-Chapelle

✉️ gary@immobiliere-hock.be

☎️ +32 478 70 14 24

📄 N° IPI : 510747

👤 Immobilière Hock

✉️ gary@immobiliere-hock.be

☎️ +32 478 70 14 24

Immobilière Hock