



**399 000 €**

# Réf. DinantVillas4  
Rue des Villas 4 - 5501 Lisogne



246 m<sup>2</sup>



4



1

**CASULA SPRL**

+32 84 77 00 43 - mail : [info@easyhome-immo.be](mailto:info@easyhome-immo.be)  
Borchamps 24 --- 6900 Marche-en-Famenne  
TVA : BE 0669 936 537 - IPI 509.677



## Coordonnées du bien

Rue Rue des Villas

N° 4

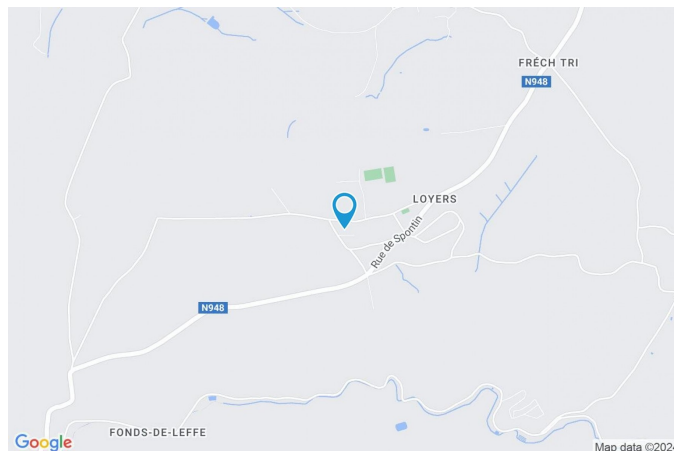
CP 5501

Ville Lisogne

Pays Belgique

Latitude 50.283463

Longitude 4.941485



## PARCELLE - DIMENSIONS ET AMÉNAGEMENTS

Orientation façade avant Sud-ouest  
Déclivité

Largeur de la façade 15.90 m

Surface bâtie au sol 99.00 m²

Profondeur de la parcelle 37 m

Surface de la parcelle 780.00 m²

Largeur de la parcelle 21.00 m

Informations provenant du site du cadastre



## Description globale du bien

Etat général	Bon
Surface habitable	209 m <sup>2</sup>
Surface totale	246 m <sup>2</sup>
Nombre de façades	4
Nombre d'étages	1
Nombre de pièces	12
Nombre de chambre(s)	4
Nombre de salle de bains	1
	Maison
Garage	2 place(s)



## Descriptif extérieur

Jardin (terrain arrière)	Surface 32m2 m <sup>2</sup>
Jardin (terrain avant)	1
Jardin (terrain droit)	1
Terrasse (terrain arrière)	Sol pavés

## Aménagement intérieur

Rez-de-chaussée	134 m <sup>2</sup>
Hall d'entrée, séjour, cuisine, garage, wc, buanderie	
1er étage	112 m <sup>2</sup>
Hall de nuit, chambre 1, chambre 2, chambre 3, chambre 4, salle de bains	

Rez-de-chaussée

Hall d'entrée



 superficie : 17.28 m<sup>2</sup>

Longueur : 4.60 m

Largeur : 3.74 m

#### Porte

Battante  
Bois

Hauteur sous-plafond 2.60 m

Éclairage Au plafond

#### Escalier

Bois  
1/4 tournant

Prise(s) électrique(s) 2



Rez-de-chaussée

Séjour



 superficie : 48.54 m²

Longueur : 7.69 m

Largeur : 7.67 m

**Accès**

Ouvert sur

Fenêtre

Sol

Hauteur sous-plafond

Éclairage

Jardin

Cuisine

Châssis bois double vitrage type  
porte-fenêtre

Carrelage

2.83 m

Point lumineux au plafond

**Chauffage**

Radiateur(s)

Poêle à pellet

**Prise(s) électrique(s)**

9

**Prise réseau**

Oui

Rez-de-chaussée

Cuisine



 superficie : 21.02 m²

Longueur : 5.52 m

Largeur : 3.80 m

**Hauteur sous-plafond** 2.83 m

**Prise(s) électrique(s)** 7

**Accès** Terrasse

**Plaque de cuisson**

Type vitrocéramique

De la marque AEG

**Hotte**

Type en îlot

Évacuation à recyclage

**Frigo** Type encastré

**Lave-vaisselle**

Type intégré

De la marque Whirlpool

**Four**

Type multifonction

De la marque AEG

**Fenêtre**

Châssis bois double vitrage type porte-fenêtre

**Sol**

Carrelage

**Éclairage**

Point lumineux au plafond

**Chauffage**

Radiateur(s)



Rez-de-chaussée

Garage



 superficie : 36.28 m<sup>2</sup>

Longueur : 6.33 m

Largeur : 6.02 m

Nombre de voitures 2

Porte

Type à ouverture électrique sectionnelle

Matière bois

Fenêtre

Sol

Hauteur sous-plafond

Prise(s) électrique(s)

Châssis bois double vitrage type  
oscillo-battants

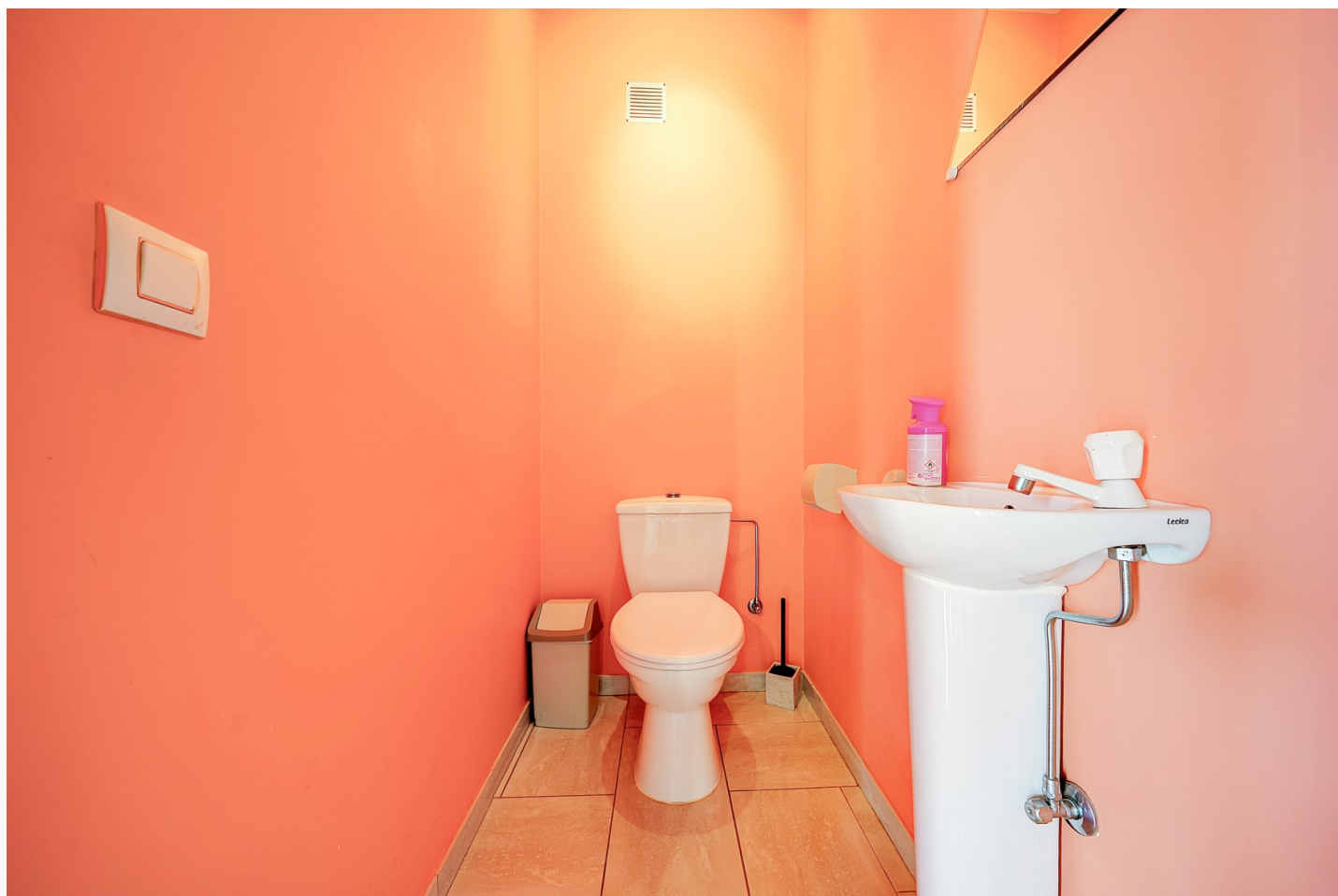
Carrelage

2.83 m

5

Rez-de-chaussée

Wc



 superficie : 1.46 m<sup>2</sup>

Longueur : 1.47 m

Largeur : 0.99 m

WC

Classique

Lavabo

Simple

Sol

Carrelage

Hauteur sous-plafond

2.61 m

Éclairage

Point lumineux au plafond



Rez-de-chaussée

Buanderie



 superficie : 9.03 m<sup>2</sup>

Longueur : 3.78 m

Largeur : 2.39 m

<b>Accès</b>	Terrasse	<b>Fenêtre</b>	Châssis bois double vitrage type oscillo-battants
<b>Porte</b>		<b>Sol</b>	Carrelage
Type battante		<b>Hauteur sous-plafond</b>	2.85 m
Matière bois vitrée		<b>Éclairage</b>	Point lumineux au plafond
Vitrage double		<b>Prise(s) électrique(s)</b>	4

1er étage

Chambre 1



 superficie : 38.35 m²

Longueur : 9.69 m

Largeur : 5.89 m

**Fenêtre**

Châssis bois double vitrage type  
oscillo-battants

**Chauffage**

Radiateur(s)

**Sol**

Parquet flottant

**Prise(s) électrique(s)**

5

**Hauteur sous-plafond**

2.50 m

**Prise télédistribution**

Oui

**Éclairage**

Point lumineux au plafond



1er étage

Chambre 2



 superficie : 9.47 m<sup>2</sup>

Longueur : 3.16 m

Largeur : 2.99 m

**Fenêtre**

Châssis bois double vitrage type  
fenêtre de toit

**Éclairage**

Point lumineux au plafond

**Sol**

Carrelage

**Chauffage**

Radiateur(s)

**Hauteur sous-plafond**

2.50 m

**Prise(s) électrique(s)**

3

1er étage

Chambre 3



 superficie : 14.12 m<sup>2</sup>

Longueur : 4.47 m

Largeur : 3.16 m

**Fenêtre**

Châssis bois double vitrage type  
oscillo-battants

**Éclairage**

Point lumineux au plafond

**Sol**

Carrelage

**Chauffage**

Radiateur(s)

**Hauteur sous-plafond**

2,51 m

**Prise(s) électrique(s)**

3



1er étage

Chambre 4



 superficie : 15.81 m<sup>2</sup>

Longueur : 5.08 m

Largeur : 3.74 m

**Fenêtre**

Châssis bois double vitrage type  
oscillo-battants basculante

**Sol**

Carrelage

**Hauteur sous-plafond**

2.50 m

**Éclairage**

Point lumineux au plafond

**Chauffage**

Radiateur(s)

**Prise(s) électrique(s)**

3

**Prise télédistribution**

Oui

1er étage

Salle de bains



 superficie : 17.23 m<sup>2</sup>

Longueur : 5.47 m

Largeur : 3.15 m

**Hauteur sous-plafond** 2.50 m  
**Prise(s) électrique(s)** 3  
**Douche** Cabine  
**Baignoire** D'angle  
**WC** Classique  
**Lavabo** Double

**Fenêtre**  
**Éclairage**  
**Chauffage**  
**Sol**  
**Mobiliers**

Châssis bois double vitrage type  
fenêtre de toit  
Spots encastrés  
Radiateur(s)  
Carrelage  
Oui



## Autres

## 1ER ÉTAGE - HALL DE NUIT

superficie : 16.87 m<sup>2</sup>

Longueur : 6.45 m

Largeur : 3.24 m

**Escalier**

Matériaux bois

Type 1/4 tournant

**Fenêtre**Châssis bois double vitrage type  
basculante**Sol****Hauteur sous-plafond****Éclairage****Chauffage**

Carrelage

2,52 m

Spots encastrés

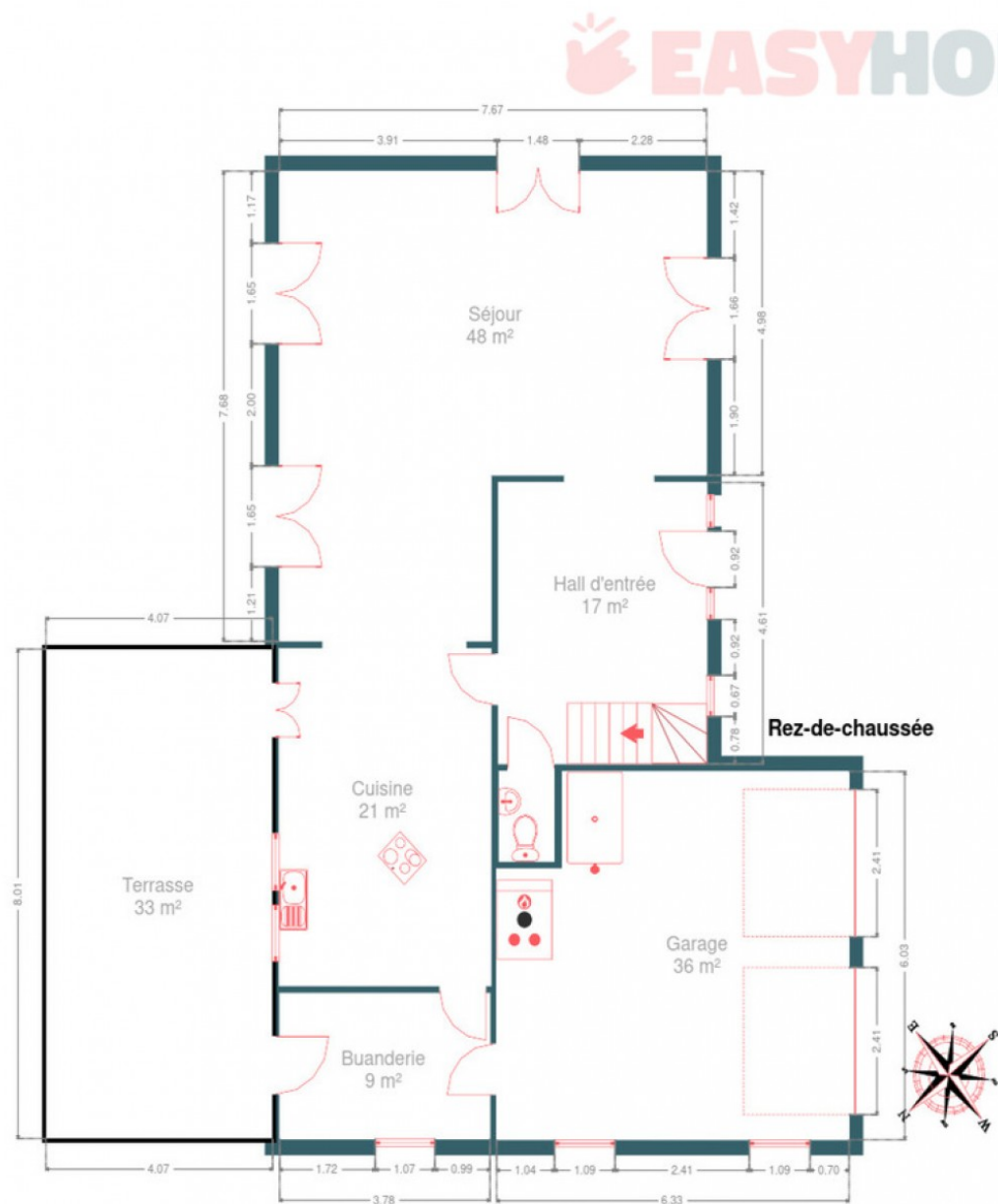
Radiateur(s)

## RÉCAPITULATIF DES MÉTRÉS

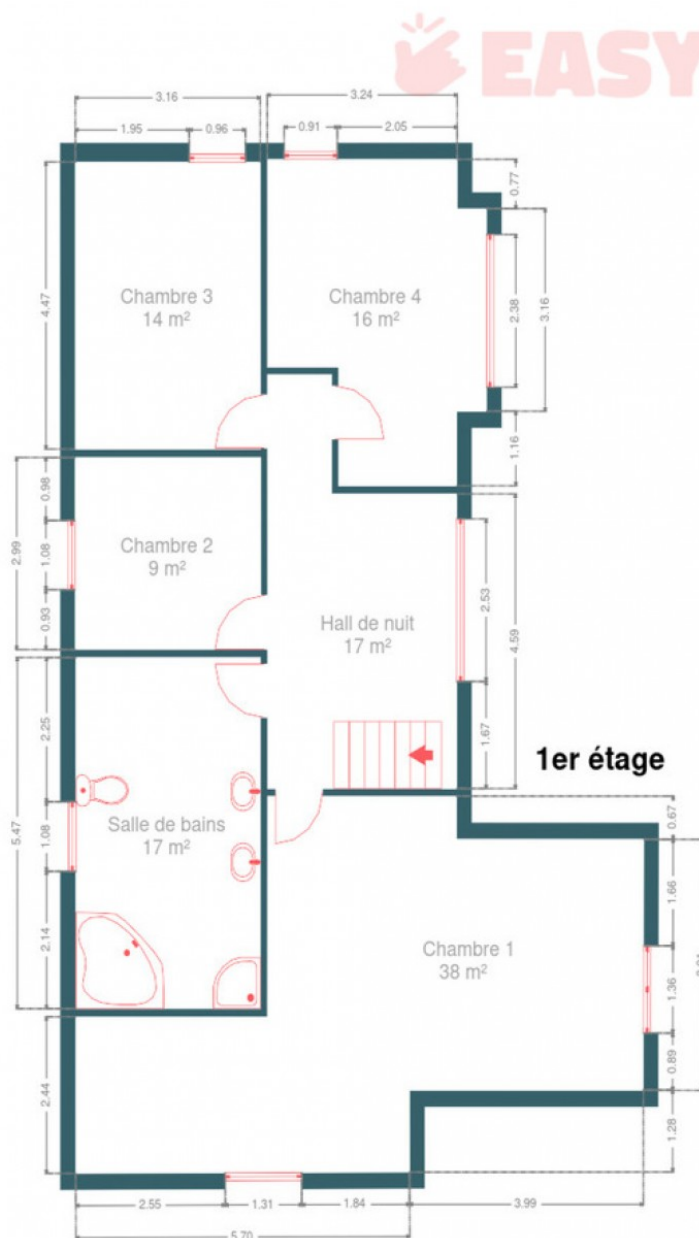
Rez-de-chaussée	Longueur	Largeur	Superficie
Hall d'entrée	4.60 m	3.74 m	17.28 m <sup>2</sup>
Séjour	7.69 m	7.67 m	48.54 m <sup>2</sup>
Cuisine	5.52 m	3.80 m	21.02 m <sup>2</sup>
Garage	6.33 m	6.02 m	36.28 m <sup>2</sup>
Wc	1.47 m	0.99 m	1.46 m <sup>2</sup>
Buanderie	3.78 m	2.39 m	9.03 m <sup>2</sup>
1er étage	Longueur	Largeur	Superficie
Hall de nuit	6.45 m	3.24 m	16.87 m <sup>2</sup>
Chambre 1	9.69 m	5.89 m	38.35 m <sup>2</sup>
Chambre 2	3.16 m	2.99 m	9.47 m <sup>2</sup>
Chambre 3	4.47 m	3.16 m	14.12 m <sup>2</sup>
Chambre 4	5.08 m	3.74 m	15.81 m <sup>2</sup>
Salle de bains	5.47 m	3.15 m	17.23 m <sup>2</sup>
Total			245.46 m <sup>2</sup>



## Plan - Rez-de-chaussée



## Plan - 1er étage





## Extérieur

---





## Technique

### Zingueries

Matériaux zinc

### Couverture

Tuiles

### Matériaux façade

Brique

### Etat

Bon

### Châssis

Matière bois

Vitrage double

### Chauffe-eau

Nombre de litres 150

Marque bulex

### Compteur électrique

Mono-horaire

### Chauffage

Type central

Nature mazout

Radiateur(s)

De dietrich

Thermostat d'ambiance

### TV

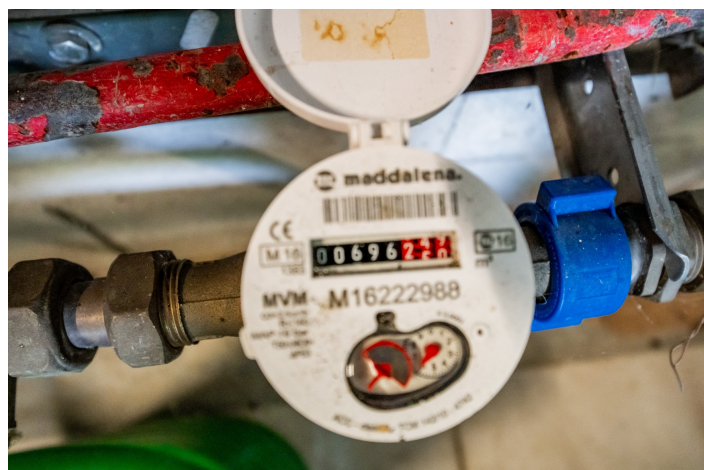
Prise tv

### Internet

Câble

### Citerne mazout

Apparente





## Description détaillée de l'environnement

### MOBILITÉ

Arrêt de bus	160 m
Accès ferroviaire	3500 m
Accès autoroutier	14000 m

### ÉCOLES

Institut technique Communauté française	2972 m
---	--------



### POINTS D'INTÉRÊTS

Salon de beauté	39 m
Esprit Cerise	
Réparation de voiture	259 m
Pneus Lillo	
Hébergement	1679 m
Le Moulin de Lisogne	
Magasin	1794 m
Zone Bleue	
Banque	1865 m
Dinafinance	
Guichet automatique	1873 m
ING	
Réparation de voiture	1983 m
Summum Car	
Réparation de voiture	2001 m
Passion Pneu Dinant - MPG Distribution	

## Plan situation



🏠 EasyHome  
📍 Borchamps 24, 6900  
Marche-en-Famenne  
✉ info@easyhome-immo.be  
☎ +32 84 77 00 43  
🌐 <https://www.easyhome-immo.be/>  
📄 N° IPI : 509.677

👤 Cameron Falanga  
✉ cameron@easyhome-immo.be  
☎ +32 471 93 13 59  
Cameron  
Falanga