



279 000 €

Réf. QuaregnonJulesDestrée413
Jules Destrée 413 - 7390 Quaregnon



392 m²



6



1

CASULA SPRL

+32 84 77 00 43 - mail : info@easyhome-immo.be
Borchamps 24 --- 6900 Marche-en-Famenne
TVA : BE 0669 936 537 - IPI 509.677

Coordonnées du bien

Rue Jules Destrée

N° 413

CP 7390

Ville Quaregnon

Pays Belgique

Latitude 50.442883

Longitude 3.856266



PARCELLE - DIMENSIONS ET AMÉNAGEMENTS

Orientation façade avant Sud
Déclivité

Largeur de la façade 10.00 m

Surface bâtie au sol 183.00 m²

Profondeur de la parcelle 40 m

Surface de la parcelle 640.00 m²

Largeur de la parcelle 15.00 m

Informations provenant du site du cadastre



Description globale du bien

| | |
|--------------------------|--------------|
| Etat général | À rafraîchir |
| Surface habitable | 247 m² |
| Surface totale | 392 m² |
| Nombre de façades | 4 |
| Nombre d'étages | 2 |
| Nombre de pièces | 30 |
| Nombre de chambre(s) | 6 |
| Nombre de salle de bains | 1 |
| | Maison |



Descriptif extérieur

| | |
|-------------------------|-------------|
| Parking (terrain avant) | Place(s) 3 |
| Allée (terrain gauche) | Sol gravier |

Aménagement intérieur

| | |
|--|--------|
| Rez-de-chaussée | 149 m² |
| Hall d'entrée 1, hall d'entrée 2, séjour, cuisine, débarras, hall 1, hall 2, pièce 1, pièce 2, escalier 1, escalier 2 véranda, bureau 1, bureau 2, bureau 3, wc 1, wc 2, | |
| 1er étage | 100 m² |
| Hall de nuit, chambre 1, chambre 2, chambre 3, chambre 4, chambre 5, chambre 6, salle de bains, wc 3, escalier 1 | |
| Sous-sol | 143 m² |
| Garage, cave 1, cave 2, cave 3, cave 4, cave 5, hall de cave | |

Rez-de-chaussée

Hall d'entrée 1



 superficie : 3.56 m²

Longueur : 2.60 m

Largeur : 1.79 m

Fenêtre

Châssis alu double vitrage type
porte-fenêtre sans ouverture

Type de plafond

Plafond mansardé

Sol

Carrelage

Éclairage

Point lumineux au plafond

Hauteur sous-plafond

2,90 m

Chauffage

Radiateur(s) avec calorimètre

Rez-de-chaussée

Hall d'entrée 2


 superficie : 11.30 m²

Longueur : 4.21 m

Largeur : 3.88 m

Fenêtre

Châssis alu double vitrage type battants

Sol

Carrelage

Hauteur sous-plafond

2,55 m

Éclairage

Point lumineux au plafond

Chauffage

Radiateur(s) avec calorimètre

Escalier

Matériaux carrelages

Type avec palier droit

Prise(s) électrique(s)

1

Rez-de-chaussée

Séjour


 superficie : 42.42 m²

Longueur : 7.72 m

Largeur : 6.65 m

| | | | |
|----------------------|---|------------------------|-----|
| Fenêtre | Châssis alu double vitrage volets type roulant manuel matière pvc type battants sans ouverture | Prise(s) électrique(s) | 4 |
| | | Prise télédistribution | Oui |
| | | Prise réseau | Oui |
| Sol | Carrelage | | |
| Hauteur sous-plafond | 2,36 m | | |
| Éclairage | Point lumineux au plafond | | |
| Chauffage | | | |
| | Radiateur(s) avec calorimètre | | |
| | Poêle à bois | | |

Rez-de-chaussée

Cuisine



 superficie : 13.49 m²

Longueur : 4.14 m

Largeur : 3.25 m

Hauteur sous-plafond 2,50 m
Prise(s) électrique(s) 5
Type Non-équipée
Évier
Double
Avec égouttoir
Matière inox
Hotte
Type hotte murale
Évacuation extérieure
De la marque Technolux

Fenêtre
Châssis alu double vitrage
volets type manuel roulant
matière pvc type oscillo-battants
porte-fenêtre sans ouverture
Sol
Carrelage
Éclairage
Point lumineux au plafond
Chauffage
Radiateur(s) avec calorimètre
Placard
Portes battantes

Rez-de-chaussée

Véranda



 superficie : 13.46 m²

Longueur : 3.73 m

Largeur : 3.61 m

Fenêtre

Châssis bois double vitrage type
porte-fenêtre coulissants

Éclairage

Point lumineux au plafond

Sol

Tapis de pierre

Chauffage

Radiateur(s) avec calorimètre

Hauteur sous-plafond

2,70 m

Type de plafond

Plafond mansardé

Puits de lumière

Rez-de-chaussée

Bureau 1


 superficie : 7.00 m²

Longueur : 3.19 m

Largeur : 2.19 m

Fenêtre

Châssis alu double vitrage type
oscillo-battants

Éclairage

Point lumineux au plafond

Sol

Carrelage

Chauffage

Radiateur(s) avec calorimètre

Hauteur sous-plafond

2,85 m

Prise(s) électrique(s)

1

Rez-de-chaussée

Bureau 2


 superficie : 11.54 m²

Longueur : 3.50 m

Largeur : 3.29 m

Fenêtre

Châssis alu double vitrage
volets type roulant manuel
matière pvc type oscillo-battants
porte-fenêtre

Éclairage

Chauffage

Prise(s) électrique(s)

Point lumineux au plafond

Radiateur(s) avec calorimètre

1

Sol

Carrelage

Hauteur sous-plafond

2,85 m

Rez-de-chaussée

Bureau 3


 superficie : 20.68 m²

Longueur : 5.86 m

Largeur : 3.53 m

Fenêtre

Châssis alu double vitrage
volets type roulant manuel
matière pvc type oscillo-battants
porte-fenêtre

Éclairage

Chauffage

Prise(s) électrique(s)

Point lumineux au plafond

Radiateur(s) avec calorimètre

2

Sol

Vinyle

Hauteur sous-plafond

2,85 m

Rez-de-chaussée

Wc 1


 superficie : 0.85 m²

Longueur : 0.95 m

Largeur : 0.89 m

| | | | |
|---------|--|----------------------|-------------------------------|
| WC | Classique | Hauteur sous-plafond | 2,75 m |
| Fenêtre | Châssis alu double vitrage type oscillo-battants | Éclairage | Point lumineux au plafond |
| Sol | Carrelage | Chauffage | Radiateur(s) avec calorimètre |

Rez-de-chaussée

Wc 2


 superficie : 1.32 m²

Longueur : 1.49 m

Largeur : 0.89 m

| | | | |
|---------|--|----------------------|-------------------------------|
| WC | Classique | Hauteur sous-plafond | 2,55 m |
| Lavabo | Simple | Éclairage | Point lumineux mural |
| Fenêtre | Châssis alu double vitrage type battants | Chauffage | Radiateur(s) avec calorimètre |
| Sol | Carrelage | | |

Rez-de-chaussée

Débarras



 superficie : 1.73 m²

Longueur : 1.75 m

Largeur : 0.99 m

Fenêtre

Châssis alu double vitrage type
oscillo-battants

Type de plafond
Éclairage

Plafond mansardé

Sol

Carrelage

Point lumineux au plafond

Hauteur sous-plafond

2,90 m

Rez-de-chaussée

Hall 1

 superficie : 6.27 m²

Longueur : 4.78 m

Largeur : 2.27 m

Hauteur sous-plafond

3,50 m

Éclairage

Point lumineux au plafond

Chauffage

Radiateur(s) avec calorimètre

Fenêtre

Châssis bois double vitrage type
fenêtre de toit

Sol

Carrelage

Type de plafond

Plafond mansardé

Rez-de-chaussée

Hall 2

 superficie : 1.65 m²

Longueur : 1.86 m

Largeur : 0.89 m

Hauteur sous-plafond

2,55 m

Éclairage

Point lumineux au plafond

Sol

Carrelage

Rez-de-chaussée

Pièce 1



 superficie : 3.90 m²

Longueur : 2.18 m

Largeur : 1.78 m

Fenêtre

Châssis alu double vitrage type
oscillo-battants

Hauteur sous-plafond

2,95 m

Sol

Carrelage

Prise(s) électrique(s)

1

Éclairage

Point lumineux au plafond

Type de plafond

Plafond mansardé

Chauffage

Radiateur(s) avec calorimètre

Rez-de-chaussée

Pièce 2


 superficie : 6.40 m²

Longueur : 2.98 m

Largeur : 2.14 m

| | | | |
|-----------|--|------------------------|------------------|
| Fenêtre | Châssis alu double vitrage type oscillo-battants | Hauteur sous-plafond | 2,95 m |
| Sol | Carrelage | Prise(s) électrique(s) | 1 |
| Éclairage | Point lumineux au plafond | Type de plafond | Plafond mansardé |
| Chauffage | Radiateur(s) avec calorimètre | | |

1er étage

Hall de nuit



 superficie : 12.90 m²

Longueur : 9.00 m

Largeur : 2.22 m

Escalier

Matériaux carrelages

Type droit avec palier

Fenêtre

Châssis alu double vitrage type
battants basculante

Sol

Vinyle

Hauteur sous-plafond

Type de plafond

Éclairage

Chauffage

2,25 m

Plafond mansardé

Point lumineux au plafond mural

Radiateur(s) avec calorimètre

1er étage

Chambre 1



 superficie : 19.66 m²

Longueur : 5.80 m

Largeur : 3.38 m

Fenêtre

Châssis PVC double vitrage type fenêtre de toit

Châssis alu double vitrage type battants

Sol

Tapis plain

Hauteur sous-plafond

2,57 m

Type de plafond

Éclairage

Chauffage

Prise(s) électrique(s)

Plafond mansardé

Point lumineux au plafond

Radiateur(s) avec calorimètre

2

1er étage

Chambre 2


 superficie : 15.35 m²

Longueur : 4.49 m

Largeur : 3.42 m

Fenêtre

Châssis alu double vitrage type
battants basculante

Éclairage

Point lumineux au plafond

Sol

Quick-Step

Chauffage

Radiateur(s) avec calorimètre

Hauteur sous-plafond

2,57 m

Prise(s) électrique(s)

2

Type de plafond

Plafond mansardé

1er étage

Chambre 3



 superficie : 7.92 m²

Longueur : 3.27 m

Largeur : 2.93 m

Avec évier

Oui

Fenêtre

Châssis alu double vitrage type
battants basculante volets type
roulant manuel matière pvc

Sol

Quick-Step

Hauteur sous-plafond

2,57 m

Type de plafond

Plafond mansardé

Éclairage

Point lumineux au plafond

Chauffage

Radiateur(s) avec calorimètre

Prise(s) électrique(s)

2

1er étage

Chambre 4


 superficie : 12.93 m²

Longueur : 4.03 m

Largeur : 3.21 m

Avec évier

Oui

Fenêtre

Châssis alu double vitrage type
battants volets type manuel
roulant matière pvc

Sol

Quick-Step

Hauteur sous-plafond

2,57 m

Type de plafond

Éclairage

Chauffage

Prise(s) électrique(s)

Plafond mansardé

Point lumineux au plafond

Radiateur(s) avec calorimètre

2

1er étage

Chambre 5



 superficie : 14.85 m²

Longueur : 4.44 m

Largeur : 3.52 m

Avec évier

Oui

Fenêtre

Châssis alu double vitrage type
battants volets type roulant
manuel matière pvc

Sol

Quick-Step

Hauteur sous-plafond

2,57 m

Type de plafond

Plafond mansardé

Éclairage

Point lumineux au plafond

Chauffage

Radiateur(s) avec calorimètre

Prise(s) électrique(s)

2

1er étage

Chambre 6



 superficie : 10.08 m²

Longueur : 3.34 m

Largeur : 3.01 m

Avec évier

Fenêtre

Sol

Hauteur sous-plafond

Oui

Châssis alu double vitrage type
battants volets type roulant
manuel matière pvc

Quick-Step

2,57 m

Type de plafond

Éclairage

Chauffage

Prise(s) électrique(s)

Plafond mansardé

Point lumineux au plafond

Radiateur(s) avec calorimètre

2

1er étage

Salle de bains



 superficie : 4.89 m²

Longueur : 3.44 m

Largeur : 1.76 m

| | | | |
|------------------------|---------------------|-----------|---|
| Hauteur sous-plafond | 2,55 m | Fenêtre | Châssis alu double vitrage type battants volets type manuel roulant matière pvc |
| Prise(s) électrique(s) | 1 | Éclairage | Point lumineux mural |
| Type | Douche dans le bain | Chauffage | Radiateur(s) avec calorimètre |
| Baignoire | 1 | Sol | Quick-Step |
| Lavabo | Double | | |

1er étage

Wc 3

 superficie : 0.97 m²

Longueur : 1.07 m

Largeur : 0.91 m

WC

Classique

Hauteur sous-plafond

2,10 m

Fenêtre

Châssis alu double vitrage type
battants

Éclairage

Point lumineux au plafond

Sol

Vinyle

Sous-sol

Garage



 superficie : 44.21 m²

Longueur : 7.77 m

Largeur : 6.76 m

Nombre de voitures

2

Prise(s) électrique(s)

3

Sol

Béton

Escalier

Hauteur sous-plafond

2,20 m

Matériaux béton

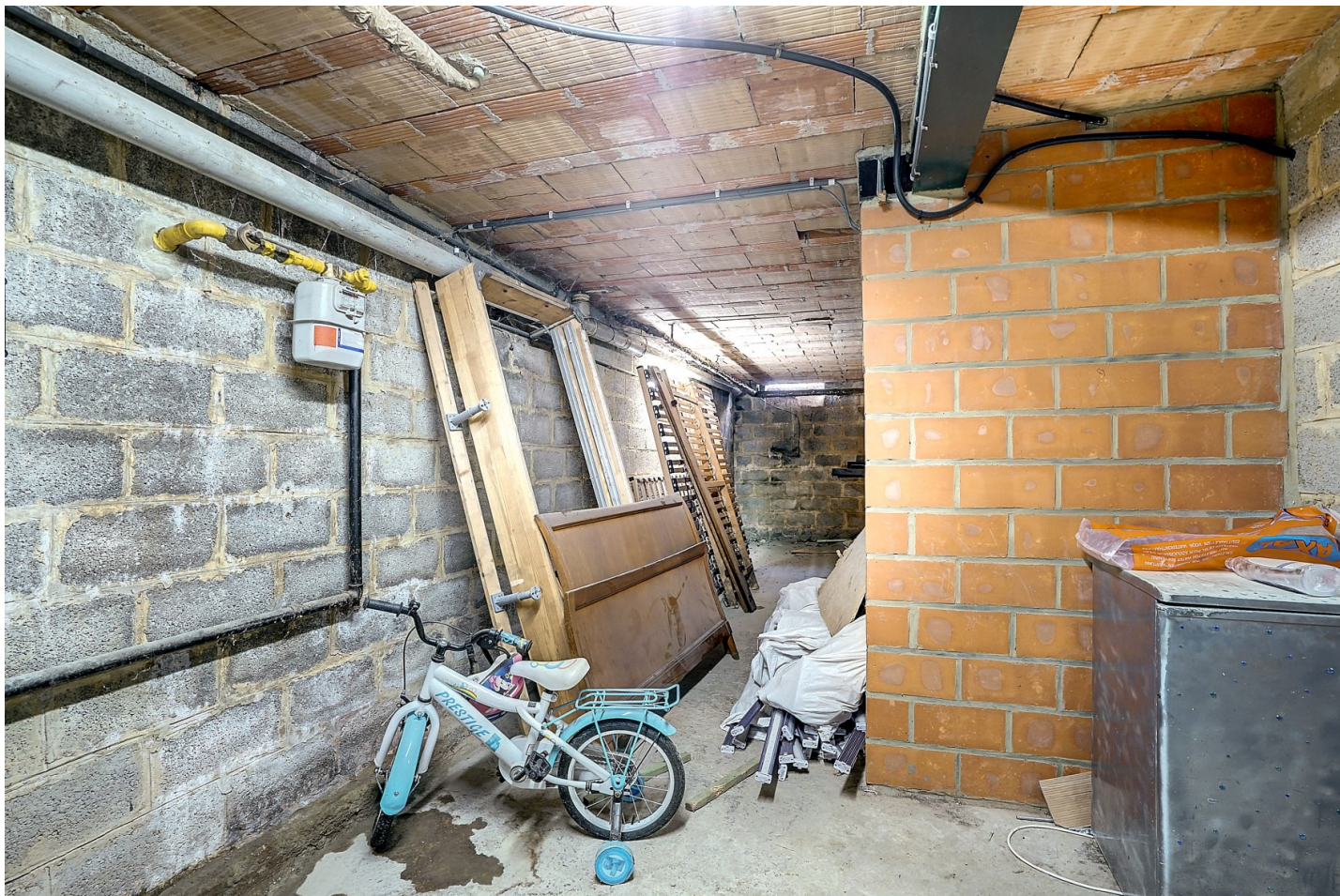
Éclairage

Point lumineux au plafond

Type droit avec palier

Sous-sol

Cave 1


 superficie : 28.30 m²

Longueur : 9.40 m

Largeur : 3.01 m

| | |
|------------------------|---------------------------|
| Sol | Béton |
| Hauteur sous-plafond | 2,30 m |
| Éclairage | Point lumineux au plafond |
| Prise(s) électrique(s) | 1 |

Sous-sol

Cave 2

 superficie : 21.32 m²

Longueur : 9.40 m

Largeur : 4.65 m

Sol

Béton

Hauteur sous-plafond

2,30 m

Éclairage

Point lumineux au plafond

Sous-sol

Cave 3

 superficie : 20.66 m²

Longueur : 5.90 m

Largeur : 3.50 m

| | |
|------------------------|---------------------------|
| Sol | Béton |
| Hauteur sous-plafond | 2,30 m |
| Éclairage | Point lumineux au plafond |
| Prise(s) électrique(s) | 1 |

Sous-sol

Cave 4

 superficie : 4.24 m²

Longueur : 2.20 m

Largeur : 1.93 m

| | |
|------------------------|---------------------------|
| Sol | Béton |
| Hauteur sous-plafond | 2,30 m |
| Éclairage | Point lumineux au plafond |
| Prise(s) électrique(s) | 1 |

Sous-sol

Cave 5

 superficie : 15.75 m²

Longueur : 6.32 m

Largeur : 3.27 m

| | |
|------------------------|---------------------------|
| Sol | Béton |
| Hauteur sous-plafond | 2,30 m |
| Éclairage | Point lumineux au plafond |
| Prise(s) électrique(s) | 4 |

Autres

REZ-DE-CHAUSSÉE - ESCALIER 1

 superficie : 2.06 m²

Longueur : 2.31 m

Largeur : 0.89 m

Fenêtre

Châssis alu double vitrage

Éclairage

Point lumineux au plafond

Escalier

Matériaux béton

Type 1/4 tournant

REZ-DE-CHAUSSÉE - ESCALIER 2

 superficie : 1.11 m²

Longueur : 1.53 m

Largeur : 0.73 m

Éclairage

Point lumineux mural

Sol

Carrelage

Escalier

Matériaux béton

Type droit avec palier

1ER ÉTAGE - ESCALIER 1

 superficie : 0.00 m²

Longueur : / m

Largeur : / m

Éclairage

Point lumineux au plafond

Fenêtre

Châssis alu double vitrage

Escalier

Matériaux béton

Type 1/4 tournant

SOUS-SOL - HALL DE CAVE

 superficie : 8.72 m²

Longueur : 3.86 m

Largeur : 2.26 m

| | |
|----------------------|---------------------------|
| Sol | Béton |
| Hauteur sous-plafond | 2,25 m |
| Éclairage | Point lumineux au plafond |

RÉCAPITULATIF DES MÉTRÉS

| Rez-de-chaussée | Longueur | Largeur | Superficie |
|-----------------|----------|---------|------------------|
| Hall d'entrée 1 | 2.60 m | 1.79 m | 3.56 m² |
| Hall d'entrée 2 | 4.21 m | 3.88 m | 11.30 m² |
| Séjour | 7.72 m | 6.65 m | 42.42 m² |
| Cuisine | 4.14 m | 3.25 m | 13.49 m² |
| Véranda | 3.73 m | 3.61 m | 13.46 m² |
| Bureau 1 | 3.19 m | 2.19 m | 7.00 m² |
| Bureau 2 | 3.50 m | 3.29 m | 11.54 m² |
| Bureau 3 | 5.86 m | 3.53 m | 20.68 m² |
| Wc 1 | 0.95 m | 0.89 m | 0.85 m² |
| Wc 2 | 1.49 m | 0.89 m | 1.32 m² |
| Débarras | 1.75 m | 0.99 m | 1.73 m² |
| Hall 1 | 4.78 m | 2.27 m | 6.27 m² |
| Hall 2 | 1.86 m | 0.89 m | 1.65 m² |
| Pièce 1 | 2.18 m | 1.78 m | 3.90 m² |
| Pièce 2 | 2.98 m | 2.14 m | 6.40 m² |
| Escalier 1 | 2.31 m | 0.89 m | 2.06 m² |
| Escalier 2 | 1.53 m | 0.73 m | 1.11 m² |
| 1er étage | Longueur | Largeur | Superficie |
| Hall de nuit | 9.00 m | 2.22 m | 12.90 m² |
| Chambre 1 | 5.80 m | 3.38 m | 19.66 m² |
| Chambre 2 | 4.49 m | 3.42 m | 15.35 m² |
| Chambre 3 | 3.27 m | 2.93 m | 7.92 m² |
| Chambre 4 | 4.03 m | 3.21 m | 12.93 m² |
| Chambre 5 | 4.44 m | 3.52 m | 14.85 m² |
| Chambre 6 | 3.34 m | 3.01 m | 10.08 m² |
| Salle de bains | 3.44 m | 1.76 m | 4.89 m² |
| Wc 3 | 1.07 m | 0.91 m | 0.97 m² |
| Sous-sol | Longueur | Largeur | Superficie |
| Garage | 7.77 m | 6.76 m | 44.21 m² |
| Cave 1 | 9.40 m | 3.01 m | 28.30 m² |
| Cave 2 | 9.40 m | 4.65 m | 21.32 m² |
| Cave 3 | 5.90 m | 3.50 m | 20.66 m² |
| Cave 4 | 2.20 m | 1.93 m | 4.24 m² |
| Cave 5 | 6.32 m | 3.27 m | 15.75 m² |
| Hall de cave | 3.86 m | 2.26 m | 8.72 m² |
| Total | | | 391.49 m² |

Plan - Sous-sol



Plan - Rez-de-chaussée



Technique

| | |
|------------------------------------|------------|
| Couverture | Tuiles |
| Matériaux façade | Brique |
| Châssis | |
| Vitrage double | |
| Volets type manuel roulant | |
| Matière aluminium | |
| Compteur électrique | Individuel |
| Chauffage | |
| Type central | |
| Mode radiateur(s) avec calorimètre | |
| Chaudière marque buderus | |
| TV | Prise tv |



Description détaillée de l'environnement

MOBILITÉ

| | |
|-------------------|--------|
| Arrêt de bus | 120 m |
| Accès ferroviaire | 800 m |
| Accès autoroutier | 2100 m |

ÉCOLES

| | |
|------------------------|-------|
| ICES Quaregnon | 535 m |
| Adm. Com. de Quaregnon | 724 m |
| Groupes Scolaires 1 | 734 m |



POINTS D'INTÉRÊTS

| | |
|--|--------|
| Point d'intérêt | 179 m |
| CPAS de Quaregnon | |
| Articles pour la maison | 424 m |
| Le Roi Du Matelas Wasmuel | |
| Magasin | 562 m |
| King Jouet Quaregnon (ex Maxi Toys) | |
| Articles pour la maison | 625 m |
| BBM Céramic (carrelages) | |
| Station de transit | 764 m |
| Quaregnon | |
| Électricien | 960 m |
| Electricité Cappadonna | |
| Magasin de meubles | 970 m |
| Weba | |
| Magasin de chaussures | 1125 m |
| Creteur Orthopédie SPRL (Orthésiste - Prothésis... | |

Plan situation



📍 EasyHome
📍 Borchamps 24, 6900
Marche-en-Famenne
✉ info@easyhome-immo.be
☎ +32 84 77 00 43
🌐 <https://www.easyhome-immo.be/>
✅ N° IPI : 509.677

👤 Cameron Falanga
✉ cameron@easyhome-immo.be
☎ +32 471 93 13 59
Cameron
Falanga