



345 000 €

Réf. Fize-Fontaine (Villers -le-Bouillet)
Rue Haut Pierremont 7 - D 4530 Villers-le-bouillet



140 m²



4



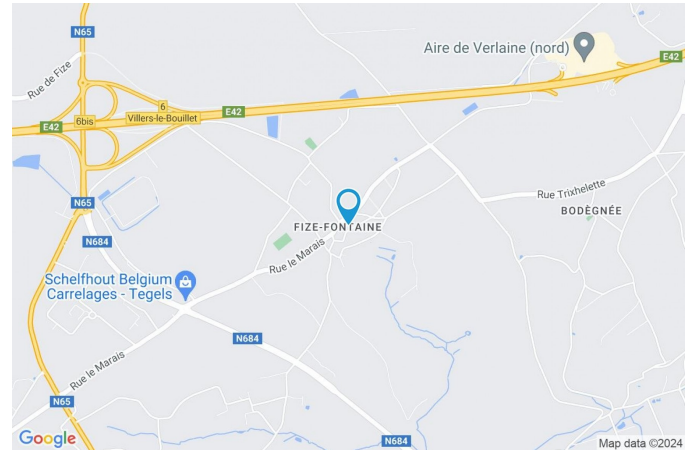
1

CASULA SPRL

+32 84 77 00 43 - mail : info@easyhome-immo.be
Borchamps 24 --- 6900 Marche-en-Famenne
TVA : BE 0669 936 537 - IPI 509.677

Coordonnées du bien

Rue	Rue Haut Pierremont
N°	7
Boite	D
CP	4530
Ville	Villers-le-bouillet
Pays	Belgique
Latitude	50.585102
Longitude	5.283921



PARCELLE - DIMENSIONS ET AMÉNAGEMENTS

➤ Orientation façade avant	Nord-ouest
➤ Déclivité	
➤ Largeur de la façade	9.70 m
➤ Surface bâtie au sol	75.00 m²
➤ Profondeur de la parcelle	43 m
➤ Surface de la parcelle	974.00 m²
➤ Largeur de la parcelle	22.00 m

Informations provenant du site du cadastre



Description globale du bien

Etat général	Bon
Surface habitable	140 m ²
Nombre de façades	4
Nombre d'étages	2
Nombre de pièces	12
Nombre de chambre(s)	4
Nombre de salle de douches	1
	Maison



Descriptif extérieur

Jardin (terrain arrière)	1
Terrasse (terrain arrière)	12 m ²
	Sol carrelage

Aménagement intérieur

Rez-de-chaussée	78 m ²
Hall d'entrée, living, cuisine, véranda, chambre 1, wc, buanderie	
1er étage	62 m ²
Hall de nuit, chambre 2, chambre 3, chambre 4, salle de douche	
Sous-sol	37 m ²
Cave	

Rez-de-chaussée

Hall d'entrée

 superficie : 7.31 m²

Longueur : 3.66 m

Largeur : 3.24 m

PorteType battante
Matière bois**Fenêtre**Châssis bois double vitrage type
oscillo-battants**Sol**

Carrelage

Hauteur sous-plafond

2.55 m

Éclairage

Point lumineux au plafond

Chauffage

Radiateur(s)

EscalierMatériaux bois
Type 1/4 tournant

Rez-de-chaussée

Living



 superficie : 37.66 m²

Longueur : 6.96 m

Largeur : 6.92 m

Avec coin cuisine

Oui

Prise(s) électrique(s)

7

Fenêtre

Châssis bois double vitrage type
oscillo-battants porte-fenêtre

Prise télédistribution

Oui

Sol

Carrelage

Prise réseau

Oui

Hauteur sous-plafond

2.55 m

Éclairage

Point lumineux au plafond

Chauffage

Radiateur(s)

Cassette à bois

Rez-de-chaussée

Cuisine

**Hauteur sous-plafond** 2.55 m**Prise(s) électrique(s)** 5**Ouvert sur** Living**Évier**

Double

Avec égouttoir

Plaque de cuisson

Type vitrocéramique

De la marque Zanussi

Hotte

Type hotte intégrée

Évacuation extérieure

Four

Type multifonction

De la marque Samsung

Sol

Carrelage

Éclairage

Point lumineux au plafond

Chauffage

Radiateur(s)

Rez-de-chaussée

Véranda



 superficie : 15.58 m²

Longueur : 5.32 m

Largeur : 2.93 m

Accès	Terrasse	Hauteur sous-plafond	2.35 m
Porte		Éclairage	Point lumineux mural
Type battante		Chauffage	Radiateur(s)
Matière pvc vitrée		Prise(s) électrique(s)	4
Fenêtre	Châssis PVC double vitrage type coulissants	Prise télédistribution	Oui
Sol	Carrelage		

Rez-de-chaussée

Chambre 1



 superficie : 8.61 m²

Longueur : 3.33 m

Largeur : 2.82 m

Avec évier

Oui

Éclairage

Point lumineux au plafond

Fenêtre

Châssis bois double vitrage type
oscillo-battants

Chauffage

Radiateur(s)

Sol

Carrelage

Prise(s) électrique(s)

1

Hauteur sous-plafond

2.54 m

Rez-de-chaussée

Wc

 superficie : 1.33 m²

Longueur : 1.39 m

Largeur : 0.95 m

WC

Classique

Hauteur sous-plafond

2.20 m

Lavabo

Simple

Éclairage

Point lumineux mural

Sol

Carrelage

Rez-de-chaussée

Buanderie



 superficie : 7.88 m²

Longueur : 3.51 m

Largeur : 2.39 m

Accès

Terrasse

Porte

Type battante

Matière bois vitrée

Fenêtre

Châssis bois double vitrage type
oscillo-battants

Sol

Hauteur sous-plafond

Éclairage

Prise(s) électrique(s)

Carrelage

2.56 m

Point lumineux au plafond

5

1er étage

Hall de nuit



 superficie : 10.20 m²

Longueur : 3.97 m

Largeur : 3.75 m

Escalier

Matériaux

Type 1/4 tournant

Fenêtre

Châssis bois double vitrage type
fenêtre de toit

Sol

Hauteur sous-plafond

Type de plafond

Éclairage

Carrelage

2.35 m

Plafond mansardé

Point lumineux au plafond

1er étage

Chambre 2



 superficie : 19.48 m²

Longueur : 6.97 m

Largeur : 2.83 m

Fenêtre

Châssis bois double vitrage type
oscillo-battants

Sol

Parquet flottant

Hauteur sous-plafond

2.35 m

Type de plafond

Plafond mansardé

Éclairage

Point lumineux au plafond

Chauffage

Radiateur(s)

Prise(s) électrique(s)

2

1er étage

Chambre 3



 superficie : 14.04 m²

Longueur : 4.06 m

Largeur : 3.46 m

Fenêtre

Châssis bois double vitrage type
oscillo-battants

Éclairage

Point lumineux au plafond

Sol

Parquet flottant

Chauffage

Radiateur(s)

Hauteur sous-plafond

2.35 m

Prise(s) électrique(s)

2

Type de plafond

Plafond mansardé

1er étage

Chambre 4



 superficie : 12.11 m²

Longueur : 4.05 m

Largeur : 3.41 m

Fenêtre

Châssis bois double vitrage type
oscillo-battants

Éclairage

Point lumineux au plafond

Sol

Parquet flottant

Chauffage

Radiateur(s)

Hauteur sous-plafond

2.35 m

Prise(s) électrique(s)

1

Type de plafond

Plafond mansardé

1er étage

Salle de douche



 superficie : 6.21 m²

Longueur : 2.89 m

Largeur : 2.19 m

Douche

Carrelage + porte

Hauteur sous-plafond

2.34 m

WC

Classique

Type de plafond

Plafond mansardé

Lavabo

Simple

Chauffage

Radiateur(s)

Murs

Totalement carrelés

Prise(s) électrique(s)

1

Fenêtre

Châssis bois double vitrage type
fenêtre de toit

Mobiliers

Oui

Sol

Carrelage

Sous-sol

Cave



 superficie : 36.99 m²

Longueur : 10.07 m

Largeur : 3.99 m

Accès

Jardin

Sol

Béton

Porte

Hauteur sous-plafond

1.70 m

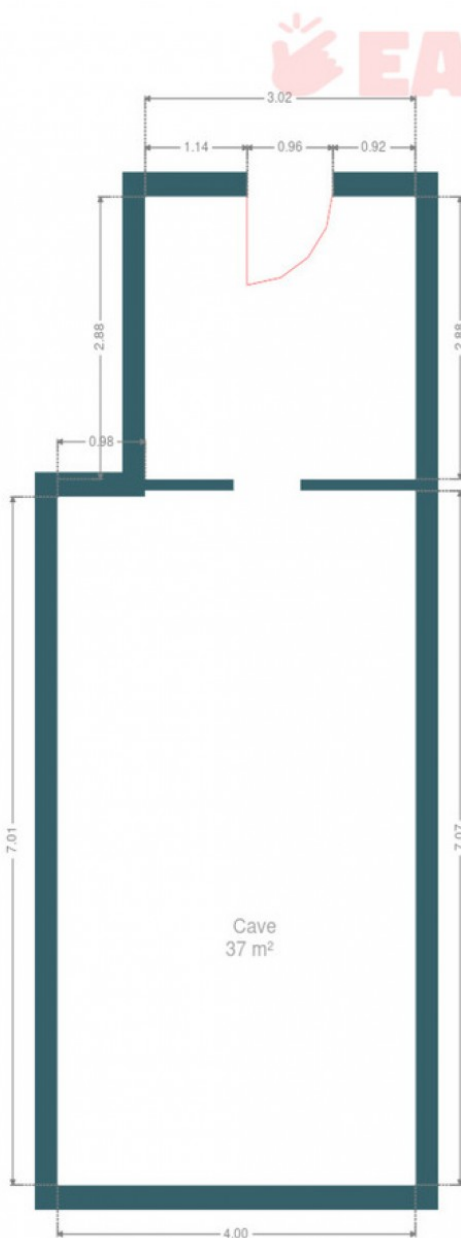
Type battante

Matière pvc

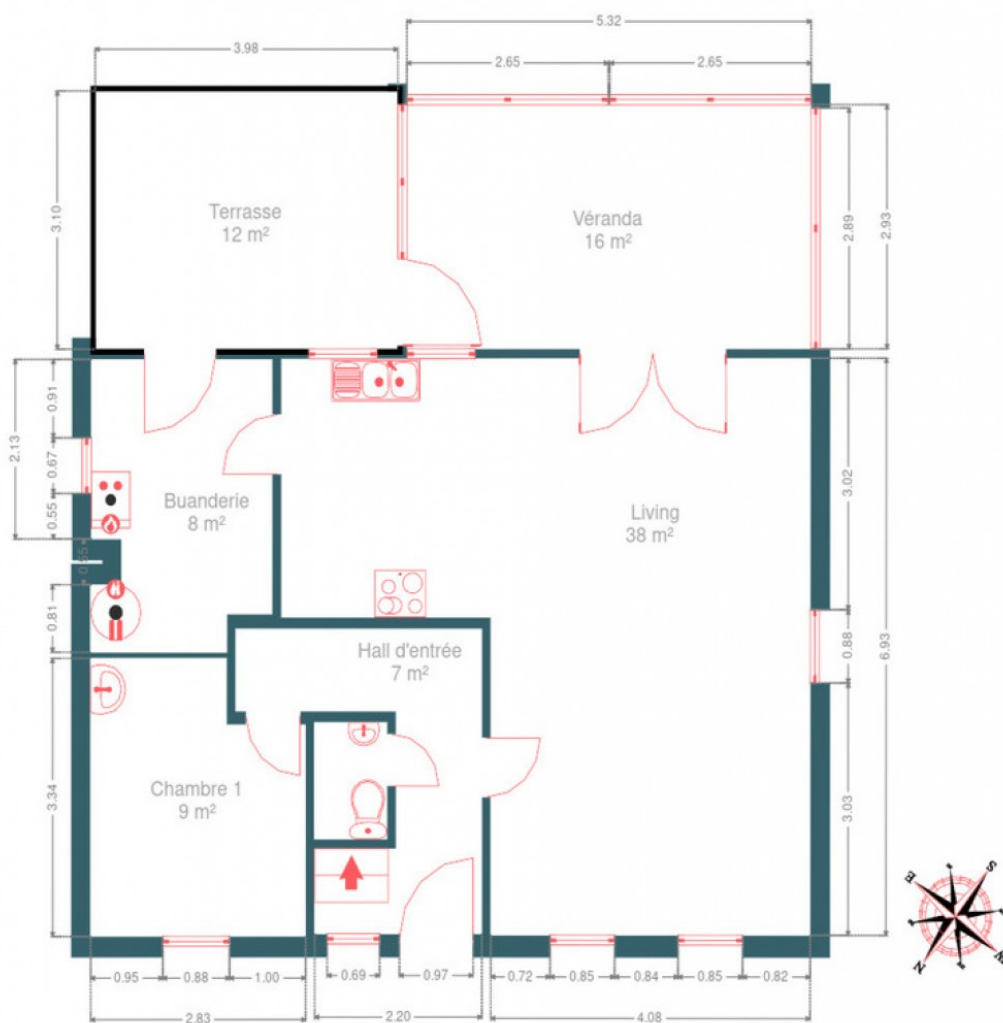
RÉCAPITULATIF DES MÉTRÉS

Rez-de-chaussée	Longueur	Largeur	Superficie
Hall d'entrée	3.66 m	3.24 m	7.31 m ²
Living	6.96 m	6.92 m	37.66 m ²
Véranda	5.32 m	2.93 m	15.58 m ²
Chambre 1	3.33 m	2.82 m	8.61 m ²
Wc	1.39 m	0.95 m	1.33 m ²
Buanderie	3.51 m	2.39 m	7.88 m ²
1er étage	Longueur	Largeur	Superficie
Hall de nuit	3.97 m	3.75 m	10.20 m ²
Chambre 2	6.97 m	2.83 m	19.48 m ²
Chambre 3	4.06 m	3.46 m	14.04 m ²
Chambre 4	4.05 m	3.41 m	12.11 m ²
Salle de douche	2.89 m	2.19 m	6.21 m ²
Sous-sol	Longueur	Largeur	Superficie
Cave	10.07 m	3.99 m	36.99 m ²
Total			177.4 m ²

Plan - Sous-sol



Plan - Rez-de-chaussée



Plan - 1er étage



Extérieur



Technique

Zingueries Matériaux zinc
Couverture Tuiles

Matériaux façade Brique
Etat Bon

Châssis
Vitrage double
Matière bois pvc
Couleur gris

Adoucisseur d'eau Oui

Chauffe-eau
Nombre de litres 260
Solaire

Panneaux solaires
Nombre de panneaux 18
Type de panneaux photovoltaïque

Alarme Oui

Compteur électrique Bi-horaire

Chauffage
Type central
Nature mazout
Radiateur(s)
Silver
Thermostat d'ambiance

TV Prise tv

Internet Câble



Description détaillée de l'environnement

MOBILITÉ

Arrêt de bus	700 m
Accès ferroviaire	7400 m
Accès autoroutier	3300 m

ÉCOLES

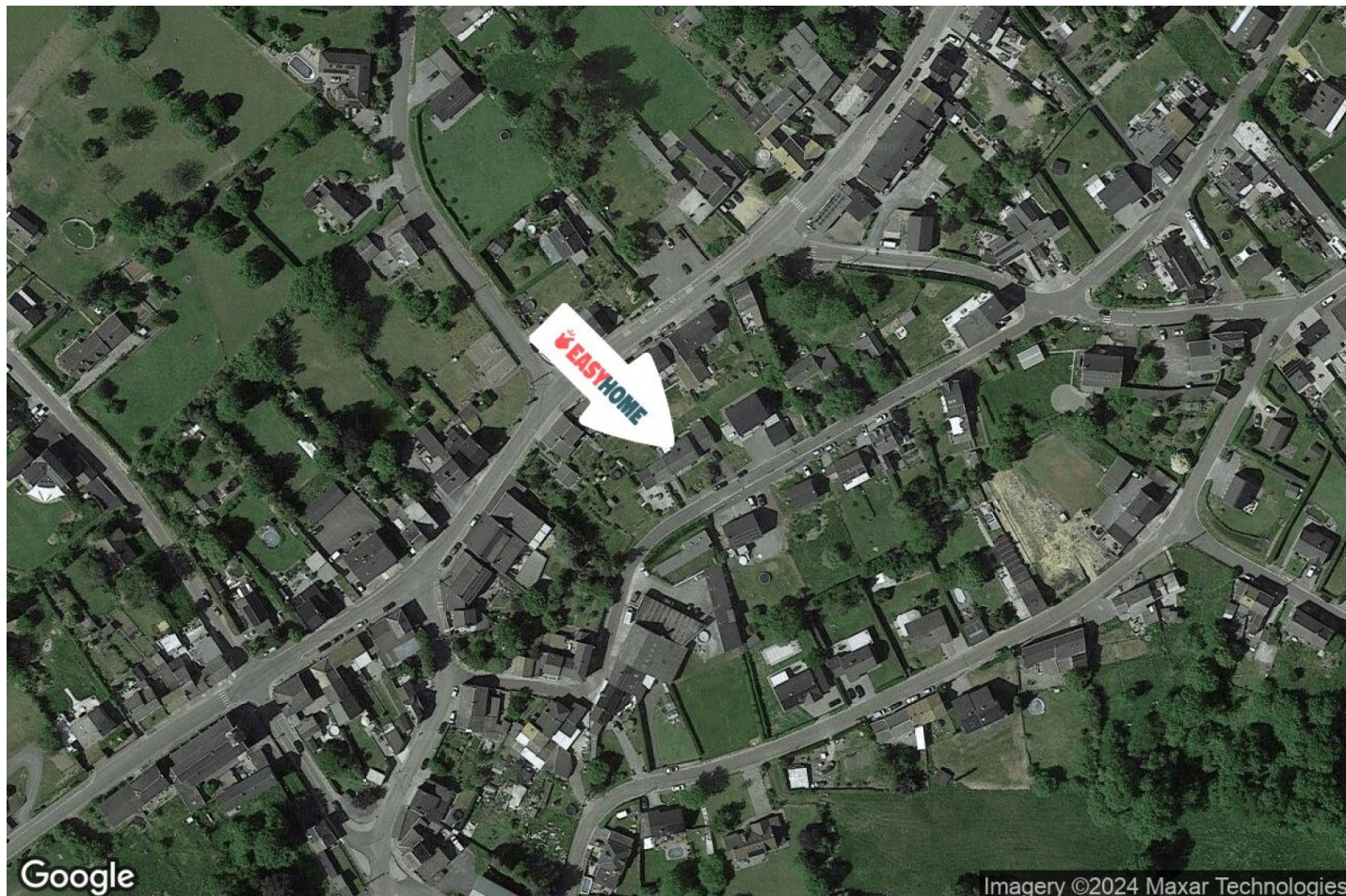
Ecole Saint-Martin de Villers-le-Bouillet	2496 m
École communale de Jehay	2512 m



POINTS D'INTÉRÊTS

Point d'intérêt	223 m
Tirelibulle	
Point d'intérêt	333 m
Les Amis Des Chevaux et Bovins Du Marais - ASBL	
Point d'intérêt	450 m
Cretrad	
Nourriture	816 m
Maison Collon	
Magasin	889 m
Belcup sa	
Entrepreneur général	998 m
Piette Construction	
Concessionnaire	1121 m
Volvo SCANDIA Villers-Le-Bouillet I Concessionnair...	
Point d'intérêt	1244 m
Ascovil	

Plan situation



🏠 EasyHome
📍 Borchamps 24, 6900
Marche-en-Famenne
✉ info@easyhome-immo.be
☎ +32 84 77 00 43
🌐 <https://www.easyhome-immo.be/>
📄 N° IPI : 509.677

👤 Philippe DANS
✉ philippe.dans@easyhome-immo.be
☎ +32 472 08 16 12
Philippe
DANS