



239 000 €

Réf. SeraingrueduFort132
Rue du Fort 132 - 4100 Seraing



116 m²



3



1

CASULA SPRL

+32 84 77 00 43 - mail : info@easyhome-immo.be
Borchamps 24 --- 6900 Marche-en-Famenne
TVA : BE 0669 936 537 - IPI 509.677

Coordonnées du bien

Rue Rue du Fort

N° 132

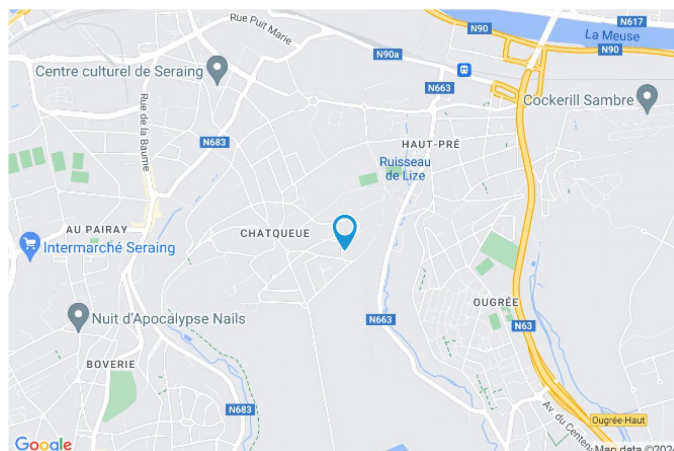
CP 4100

Ville Seraing

Pays Belgique

Latitude 50.596882

Longitude 5.527102



PARCELLE - DIMENSIONS ET AMÉNAGEMENTS

➔ Orientation façade avant Sud
➔ Déclivité

► Largeur de la façade 4.00 m

► Surface bâtie au sol 68.00 m²

► Profondeur de la parcelle 35 m

► Surface de la parcelle 188.00 m²

► Largeur de la parcelle 5.00 m

Informations provenant du site du cadastre



Description globale du bien

Etat général	Bon
Surface habitable	116 m²
Nombre de façades	2
Nombre d'étages	1
Nombre de pièces	10
Nombre de chambre(s)	3
Nombre de salle de douches	1
	Maison
Garage	1 place(s)



Descriptif extérieur

Jardin (terrain arrière)
Fermé
Aménagé pelouse
Orientation nord
Déclivité
Terrasse multiple (terrain arrière)
Sol carrelage
Orientation nord métré surface 16,66 m²
Terrasse 2 orientation nord métré surface 16,66 m²

Aménagement intérieur

Rez-de-chaussée	58 m²
Hall d'entrée, living, cuisine, garage, wc	
1er étage	58 m²
Hall de nuit, chambre 1, chambre 2, chambre 3, salle de douche, buanderie	
Sous-sol	16 m²
Cave	

Rez-de-chaussée

Hall d'entrée



 superficie : 7.70 m²

Longueur : 5.15 m

Largeur : 1.78 m

Porte		Éclairage	Point lumineux au plafond
Type battante coulissante		Chauffage	Radiateur(s)
Matière pvc bois vitrée		Escalier	
Vitrage simple		Matériaux pierre bleue	
Fenêtre	Châssis PVC double vitrage type sans ouverture	Type droit	
Sol	Carrelage	Prise(s) électrique(s)	1
Hauteur sous-plafond	2,55 m		

Rez-de-chaussée

Living


 superficie : 33.05 m²

Longueur : 6.81 m

Largeur : 4.85 m

Ouvert sur

Cuisine

Avec coin cuisine

Oui

Porte

Type coulissante

Matière vitrée

Sol

Carrelage

Hauteur sous-plafond

2,60 m

Éclairage

Point lumineux au plafond

Chauffage

Radiateur(s)

Prise(s) électrique(s)

6

Prise télédistribution

Oui

Prise réseau

Oui

Rez-de-chaussée

Cuisine



Hauteur sous-plafond	2,60 m
Prise(s) électrique(s)	6
Type	Équipée
Accès	Terrasse
Ouvert sur	Living
Évier	
One half	
Avec égouttoir	
Plaque de cuisson	Type gaz
Hotte	
Type hotte télescopique	
Évacuation extérieure	
De la marque Siemens	

Frigo	Type combi encastré
Lave-vaisselle	Type full-intégré
Four	Type à air pulsé
Plan de travail	Granit
Porte	
Type battante	
Matière pvc vitrée	
Vitrage double	
Volets type manuel roulant matière pvc	
Fenêtre	
	Châssis PVC double vitrage
	type oscillo-battants volets
	type roulant électrique matière pvc
Sol	Carrelage
Éclairage	Point lumineux au plafond
Chauffage	Radiateur(s)

Rez-de-chaussée

Garage



 superficie : 16.60 m²

Longueur : 5.52 m

Largeur : 3.00 m

Nombre de voitures 1

Porte	Sol	Carrelage
Type battante à ouverture électrique	Hauteur sous-plafond	2,90 m
Matière pvc bois	Éclairage	Point lumineux au plafond
	Prise(s) électrique(s)	2

Rez-de-chaussée

Wc


 superficie : 1.12 m²

Longueur : 1.53 m

Largeur : 0.73 m

WC

Classique

Lavabo

Simple

Porte

Type battante

Matière bois

Sol

Carrelage

Hauteur sous-plafond

2,60 m

Type de plafond

Plafond mansardé

Éclairage

Point lumineux mural

Extracteur d'air

Oui

1er étage

Hall de nuit



 superficie : 12.00 m²

Longueur : 6.16 m

Largeur : 3.32 m

Escalier

Matériaux pierre bleue

Type droit

Porte

Type battante

Matière bois

Sol

Hauteur sous-plafond

Type de plafond

Éclairage

Prise(s) électrique(s)

Carrelage

2,75 m

Lambris

Point lumineux au plafond

1

1er étage

Chambre 1


 superficie : 17.69 m²

Longueur : 4.89 m

Largeur : 4.03 m

Porte		Hauteur sous-plafond	2,75 m
Type battante		Type de plafond	Lambris
Matière bois		Éclairage	Point lumineux au plafond
Fenêtre	Châssis PVC double vitrage volets type roulant manuel matière pvc type oscillo-battants	Chauffage	Radiateur(s)
Sol	Carrelage	Prise(s) électrique(s)	4

1er étage

Chambre 2



 superficie : 8.11 m²

Longueur : 4.02 m

Largeur : 2.01 m

Porte		Hauteur sous-plafond	2,75 m
Type battante		Type de plafond	Lambris
Matière bois		Éclairage	Point lumineux au plafond
Fenêtre	Châssis PVC double vitrage volets type roulant manuel matière pvc type oscillo-battants	Chauffage	Radiateur(s)
Sol	Carrelage	Prise(s) électrique(s)	4

1er étage

Chambre 3


 superficie : 10.88 m²

Longueur : 4.00 m

Largeur : 2.71 m

Porte		Hauteur sous-plafond	2,75 m
Type battante		Type de plafond	Lambris
Matière bois		Éclairage	Point lumineux au plafond
Fenêtre	Châssis PVC double vitrage volets type roulant manuel matière pvc type oscillo-battants	Chauffage	Radiateur(s)
Sol	Carrelage	Prise(s) électrique(s)	4

1er étage

Salle de douche


 superficie : 6.70 m²

Longueur : 2.76 m

Largeur : 2.42 m

Douche

Italienne

WC

Classique

Lavabo

Simple

Porte

Type battante

Matière bois

Murs

Totalement carrelés

Sol

Carrelage

Hauteur sous-plafond

2,75 m

Type de plafond

Lambris

Éclairage

Point lumineux au plafond

Chauffage

Radiateur(s)

Prise(s) électrique(s)

1

1er étage

Buanderie


 superficie : 2.28 m²

Longueur : 1.54 m

Largeur : 1.47 m

Porte		Hauteur sous-plafond	2,70 m
Type battante		Type de plafond	Lambris
Matière bois		Éclairage	Point lumineux au plafond
Sol	Carrelage	Prise(s) électrique(s)	4

Cave



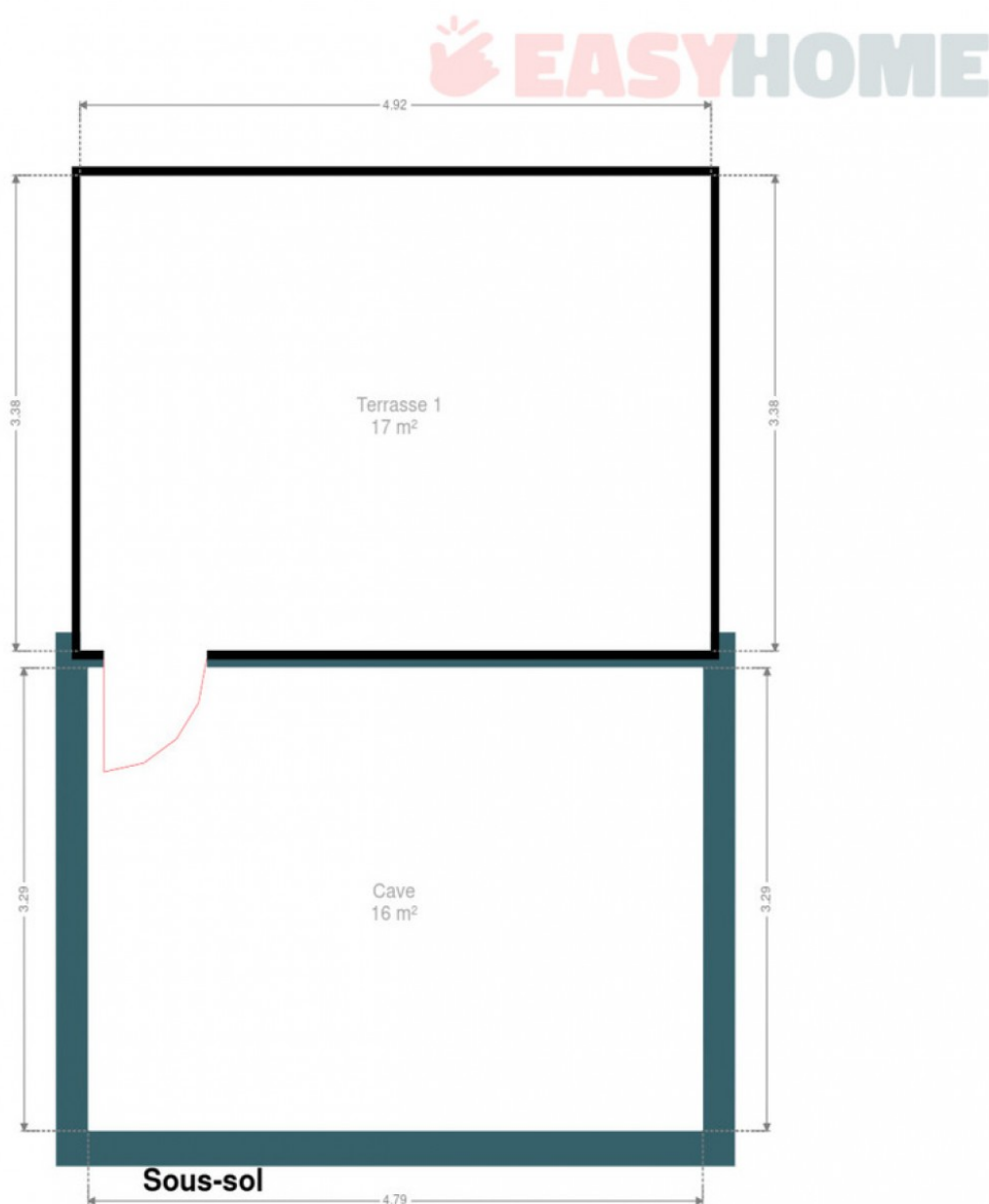
Largeur : 3.29 m

Terre

RÉCAPITULATIF DES MÉTRÉS

Rez-de-chaussée	Longueur	Largeur	Superficie
Hall d'entrée	5.15 m	1.78 m	7.70 m ²
Living	6.81 m	4.85 m	33.05 m ²
Garage	5.52 m	3.00 m	16.60 m ²
Wc	1.53 m	0.73 m	1.12 m ²
1er étage	Longueur	Largeur	Superficie
Hall de nuit	6.16 m	3.32 m	12.00 m ²
Chambre 1	4.89 m	4.03 m	17.69 m ²
Chambre 2	4.02 m	2.01 m	8.11 m ²
Chambre 3	4.00 m	2.71 m	10.88 m ²
Salle de douche	2.76 m	2.42 m	6.70 m ²
Buanderie	1.54 m	1.47 m	2.28 m ²
Sous-sol	Longueur	Largeur	Superficie
Cave	4.79 m	3.29 m	15.79 m ²
Total			131.92 m ²

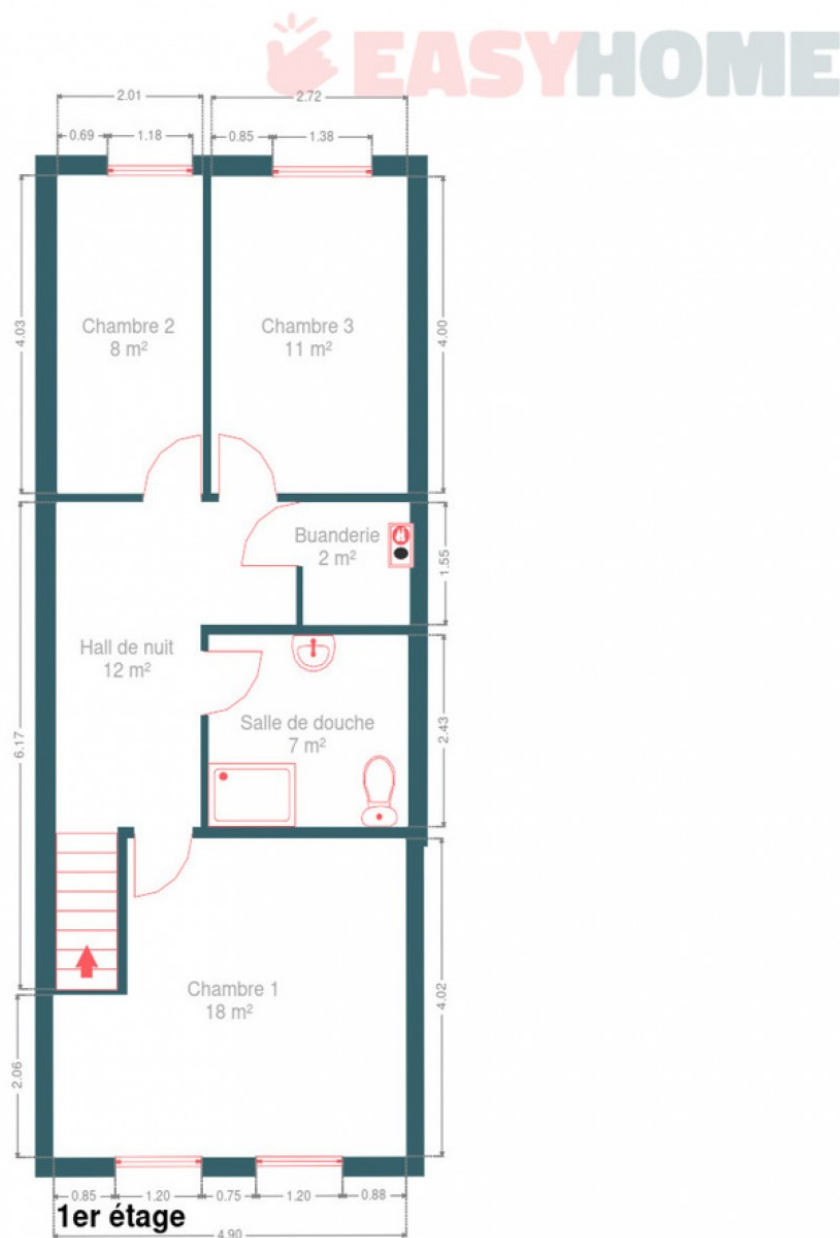
Plan - Sous-sol



Plan - Rez-de-chaussée



Plan - 1er étage



Extérieur



Technique

Zingueries

Matériaux zinc

État bon

État

Bon

Couverture

Epdm

Matériaux façade

Brique

Etat

Bon

Châssis

Volets type manuel électrique roulant

Matière pvc

Couleur blanc

Vitrage double

Compteur gaz

Oui

Compteur électrique

Bi-horaire

Chauffage

Type central

Nature gaz

Radiateur(s)

Bulex

Thermostat d'ambiance

Compt. d'eau

Individuel

TV

Prise tv

Internet

Fibre optique



Description détaillée de l'environnement

MOBILITÉ

Arrêt de bus	450 m
Accès ferroviaire	1100 m
Accès autoroutier	1400 m

ÉCOLES

École des Six-Bonnières	585 m
École Notre-Dame	754 m
École Communale Joseph Distexhe	895 m



POINTS D'INTÉRÊTS

Animalerie	1111 m
Aveve Seraing	
Boulangerie	1129 m
Firat	
Nourriture	1137 m
Renmans	
Station de transit	1166 m
Ougrée	
Magasin de meubles	1289 m
Destock Meubles	
Station de transit	1654 m
Seraing	
Banque	1883 m
BNP Paribas Fortis Seraing	
Concessionnaire	2029 m
Groupe BOUNAMEAUX - Opel Bounameaux Liège	

Plan situation



🏠 EasyHome

📍 Borchamps 24, 6900
Marche-en-Famenne

✉ info@easyhome-immo.be

☎ +32 84 77 00 43

🌐 <https://www.easyhome-immo.be/>

📄 N° IPI : 509.677

👤 Tiffany Saubain

✉ tiffany@easyhome-immo.be

Tiffany

Saubain