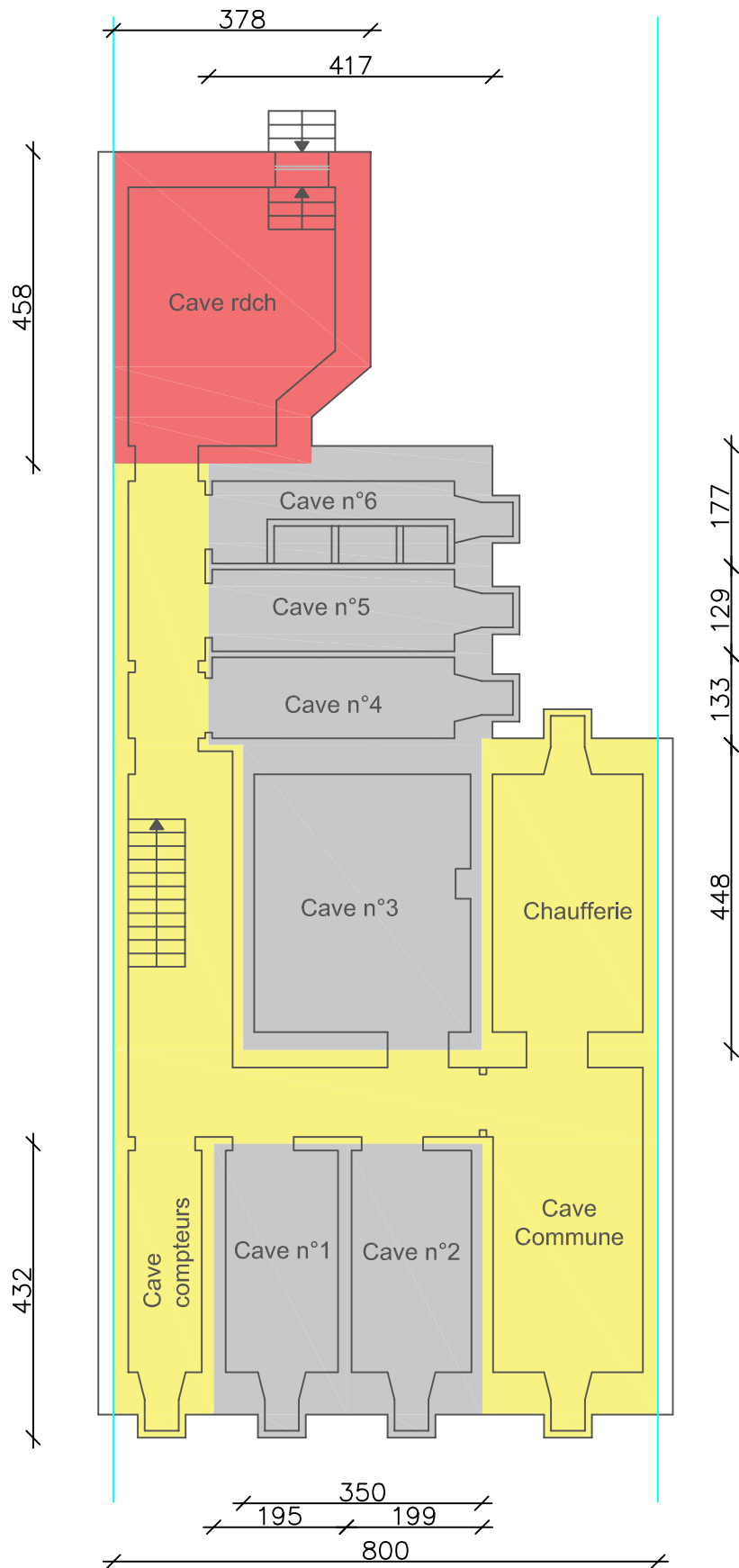
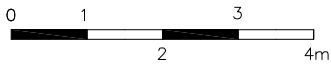


- Parties communes
- Parties privatives au Lot 1
- Parties privatives du Lot C.1 au Lot C.6



Echelle 1/100



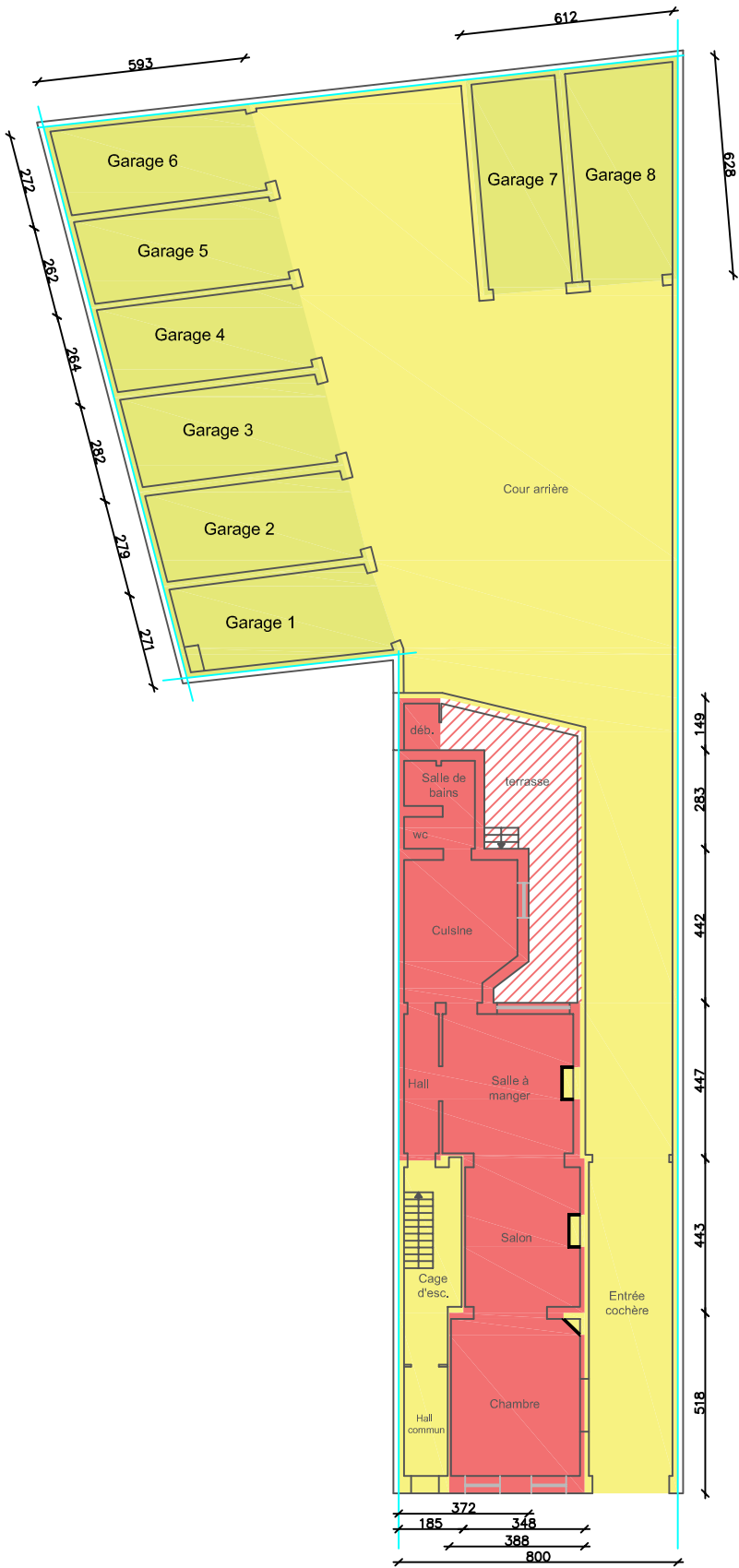
Sous-sols

Rue Jean-Jacques Rayé, 8

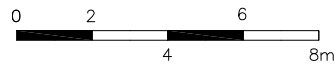
Les plans ont été effectués pour la réalisation de l'acte de base et ne pourront en aucun cas être utilisés à d'autres fins.

Date : 01/08/2016	Rue Jean-Jacques Rayé, 8 à 1030 Schaerbeek Cadastré sous 2ème Division section A, N°331h ⁵		Bureau A. Hamon & Associés SPRL Chaussée de la Hulpe, 177 / bte 20 1170 - Bruxelles tel : 02/344.49.15 fax : 02/660.61.21 email: info@bureau-hamon.be
Echelle : 1/100 A3	Niveau : Sous-sols	Des. : K.H.	

- Parties communes
- Parties privatives au Lot 1
- Parties privatives du Lot G.1 au Lot G.8
- Parties communes à jouissances privatives au Lot 1
- Parties communes à jouissances privatives du Lot G.5 et Lot G.6



Echelle 1/200



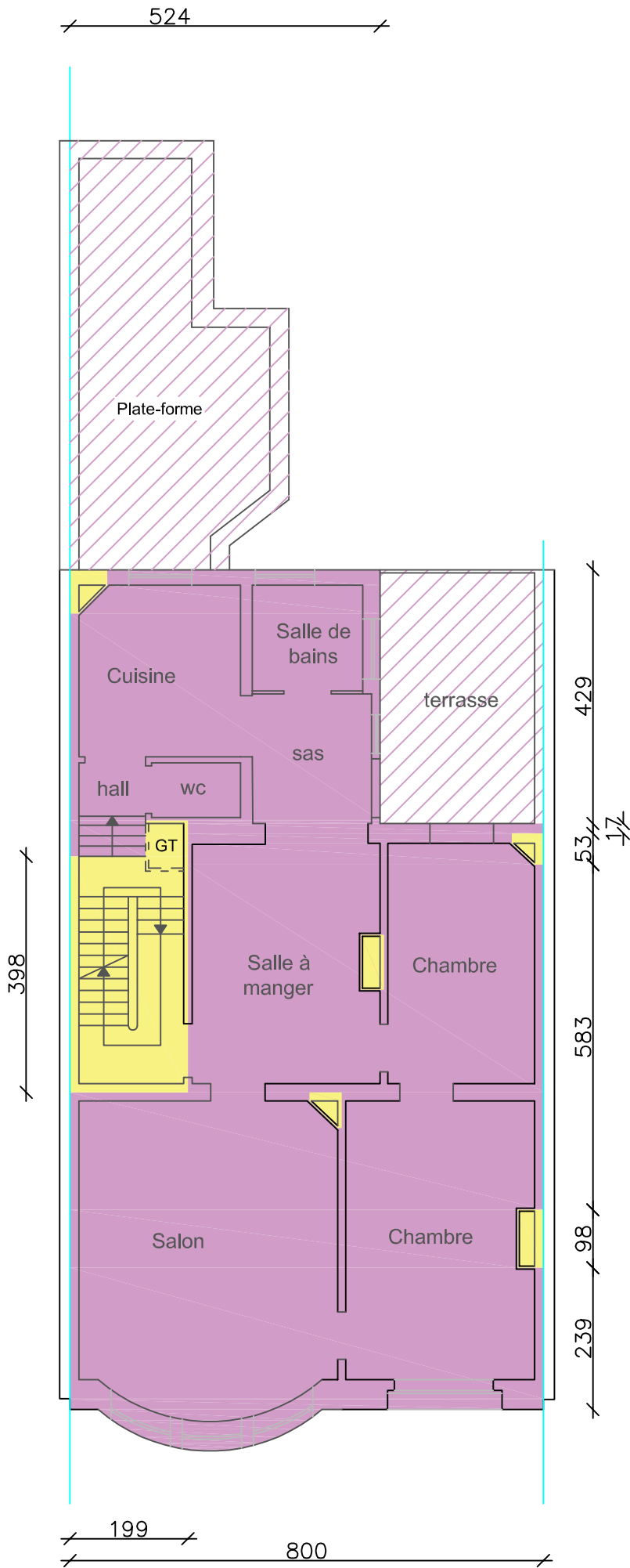
Rez-de-chaussée

Rue Jean-Jacques Rayé, 8

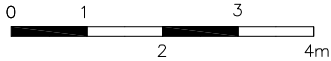
Les plans ont été effectués pour la réalisation de l'acte de base et ne pourront en aucun cas être utilisés à d'autres fins.

Date : 01/08/2016	Rue Jean-Jacques Rayé, 8 à 1030 Schaerbeek Cadastré sous 2ème Division section A, N°331h ⁵		Bureau A. Hamon & Associés SPRL Chaussée de la Hulpe, 177 / bte 20 1170 - Bruxelles
Echelle : 1/200 A3	Niveau : Rez-de-chaussée	Des. : K.H.	tel : 02/344.49.15 fax : 02/660.61.21 email: info@bureau-hamon.be

- Parties communes
- Parties privatives au Lot 2
- Parties communes à jouissances privatives au Lot 2



Echelle 1/100



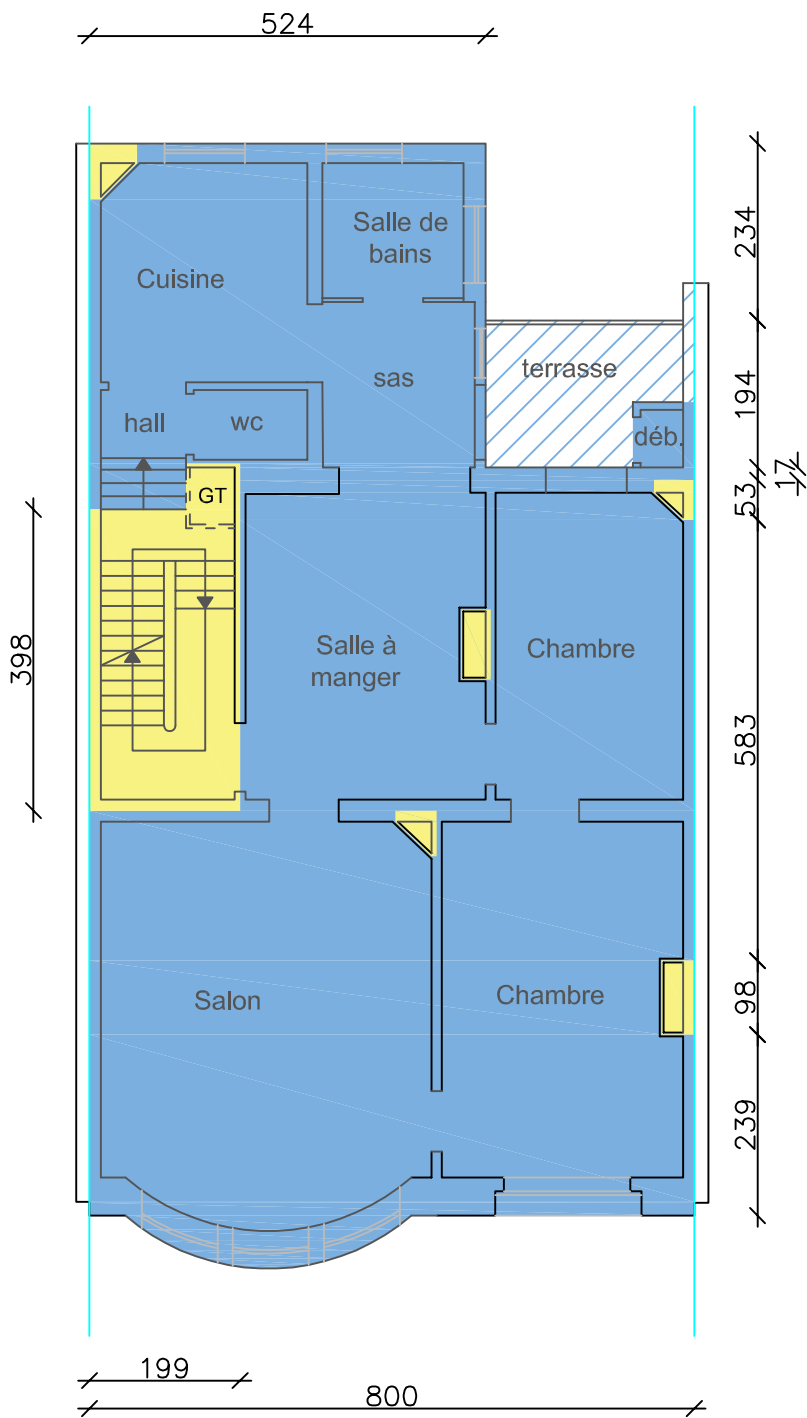
1er étage

Rue Jean-Jacques Rayé, 8

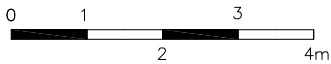
Les plans ont été effectués pour la réalisation de l'acte de base et ne pourront en aucun cas être utilisés à d'autres fins.

Date : 01/08/2016	Rue Jean-Jacques Rayé, 8 à 1030 Schaerbeek Cadastré sous 2ème Division section A, N°331h ⁵		Bureau A. Hamon & Associés SPRL Chaussée de la Hulpe, 177 / bte 20 1170 - Bruxelles tel : 02/344.49.15 fax : 02/660.61.21 email: info@bureau-hamon.be
Echelle : 1/100 A3	Niveau : +1	Des. : K.H.	

- Parties communes
- Parties privatives au Lot 3
- Parties communes à jouissances privatives au Lot 3



Echelle 1/100



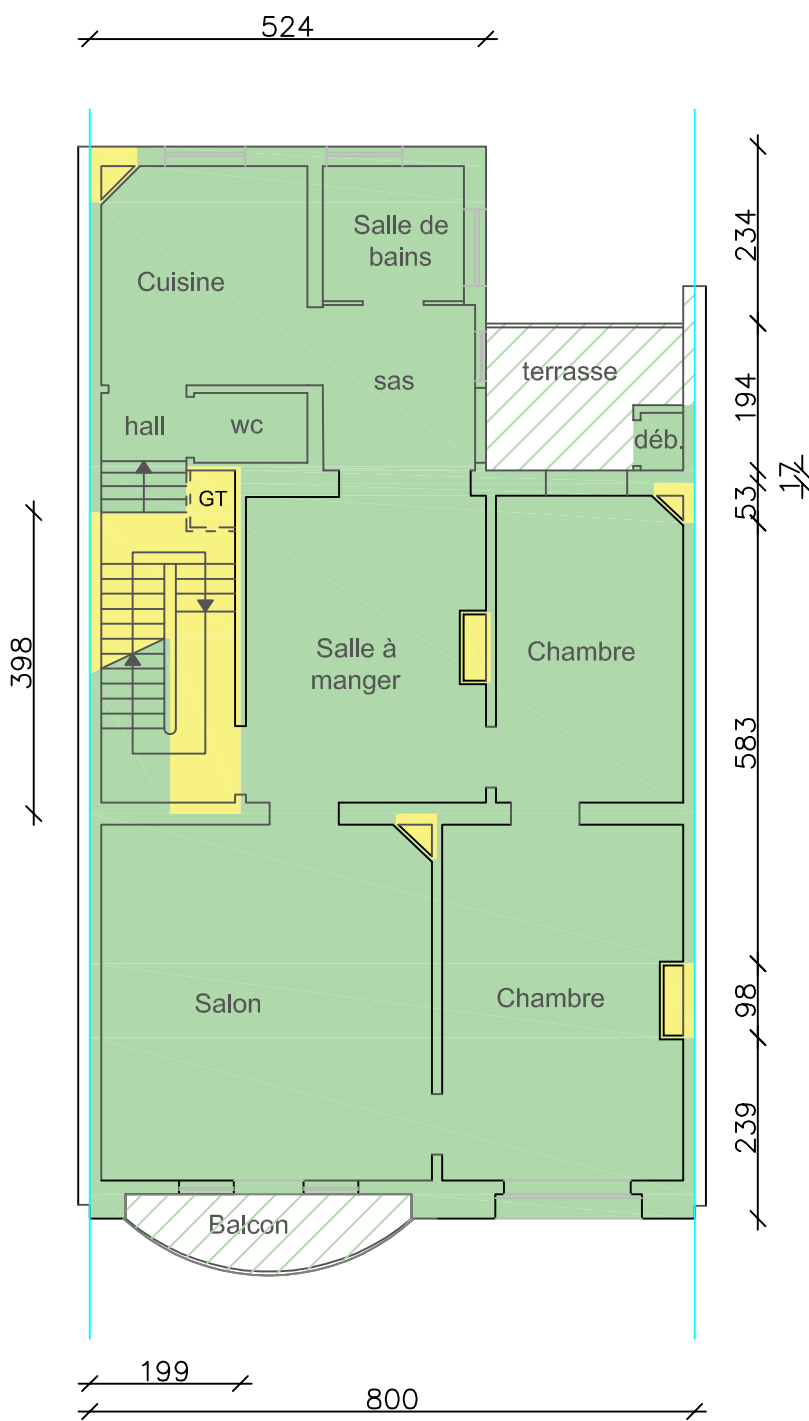
2ème étage

Rue Jean-Jacques Rayé, 8

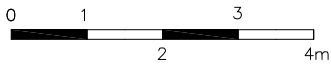
Les plans ont été effectués pour la réalisation de l'acte de base et ne pourront en aucun cas être utilisés à d'autres fins.

Date : 01/08/2016	Rue Jean-Jacques Rayé, 8 à 1030 Schaerbeek Cadastré sous 2ème Division section A, N°331h ⁵		Bureau A. Hamon & Associés SPRL Chaussée de la Hulpe, 177 / bte 20 1170 - Bruxelles
Echelle : 1/100 A3	Niveau : +2	Des. : K.H.	tel : 02/344.49.15 fax : 02/660.61.21 email: info@bureau-hamon.be

- Parties communes
- Parties privatives au Lot 4
- Parties communes à jouissances privatives au Lot 4



Echelle 1/100



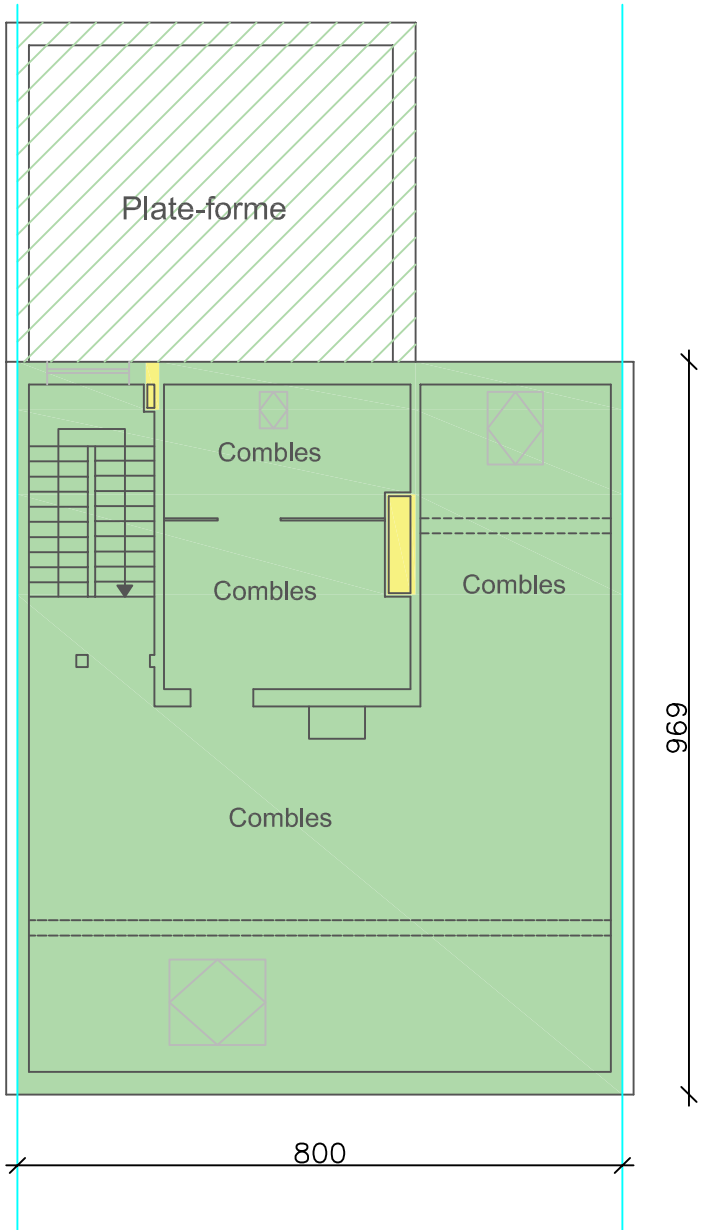
3ème étage

Rue Jean-Jacques Rayé, 8

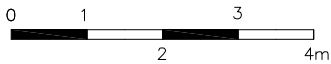
Les plans ont été effectués pour la réalisation de l'acte de base et ne pourront en aucun cas être utilisés à d'autres fins.

Date : 01/08/2016	Rue Jean-Jacques Rayé, 8 à 1030 Schaerbeek Cadastré sous 2ème Division section A, N°331h ⁵		Bureau A. Hamon & Associés SPRL Chaussée de la Hulpe, 177 / bte 20 1170 - Bruxelles tel : 02/344.49.15 fax : 02/660.61.21 email: info@bureau-hamon.be
Echelle : 1/100 A3	Niveau : +3	Des. : K.H.	

- Parties communes
- Parties privatives au Lot 4
- Parties communes à jouissances privatives au Lot 4



Echelle 1/100



Combles

Rue Jean-Jacques Rayé, 8

Les plans ont été effectués pour la réalisation de l'acte de base et ne pourront en aucun cas être utilisés à d'autres fins.

Date : 01/08/2016	Rue Jean-Jacques Rayé, 8 à 1030 Schaerbeek Cadastré sous 2ème Division section A, N°331h ⁵		Bureau A. Hamon & Associés SPRL Chaussée de la Hulpe, 177 / bte 20 1170 - Bruxelles tel : 02/344.49.15 fax : 02/660.61.21 email: info@bureau-hamon.be
Echelle : 1/100 A3	Niveau : combles	Des. : K.H.	