

s22196

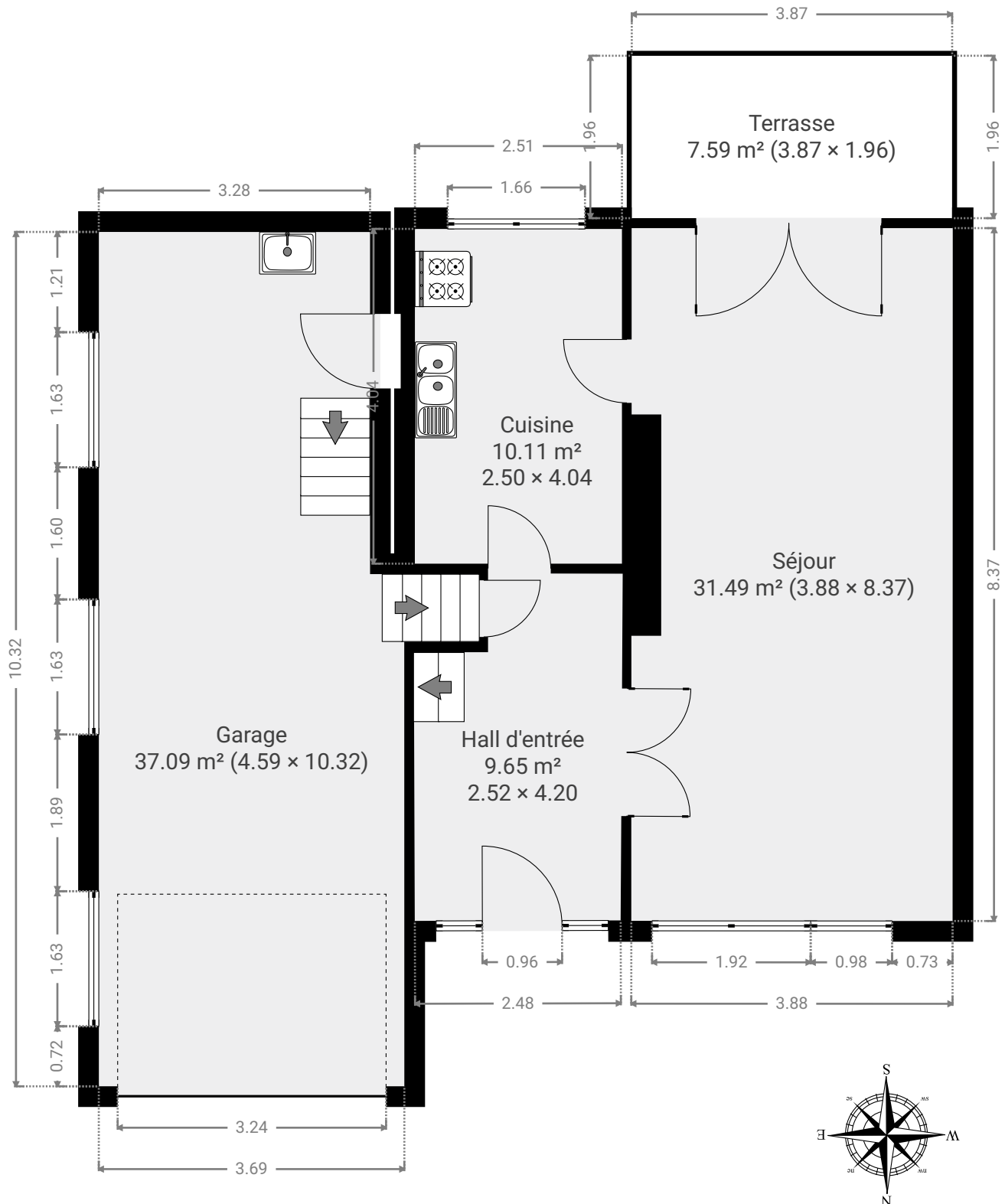
ENVOYÉ PAR
Opérateur 2 Servisco
opérateur2@servisco.be

CRÉÉ LE
2024-08-26



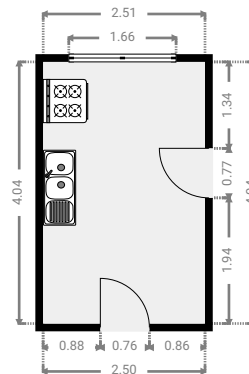
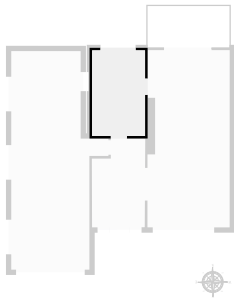
Surface totale 205.26 m²	Étages 3	Pièces 15	Salle de bains 1
------------------------------------	--------------------	---------------------	----------------------------

▼ Rez-de-chaussée

SURFACE TOTALE : 95.90 m² • SURFACE HABITABLE : 41.57 m² • PIÈCES : 4

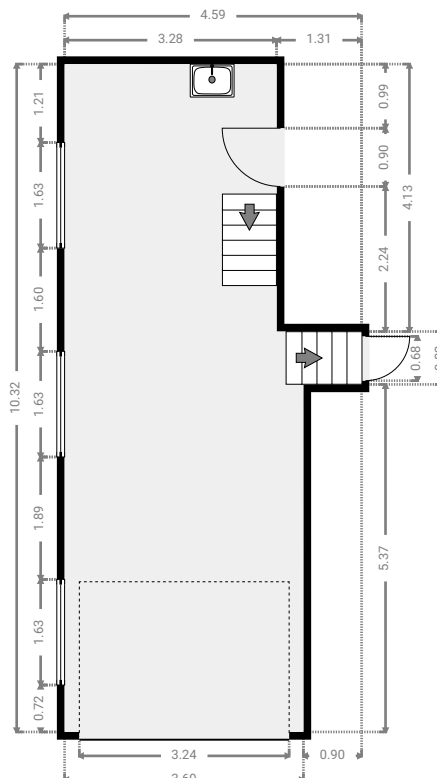
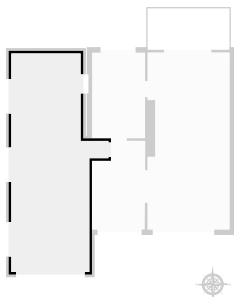
▼ **Cuisine**
Rez-de-chaussée

LARGEUR : 2.50 m • LONGUEUR : 4.04 m
SURFACE : 10.11 m² • PÉRIMÈTRE : 13.09 m



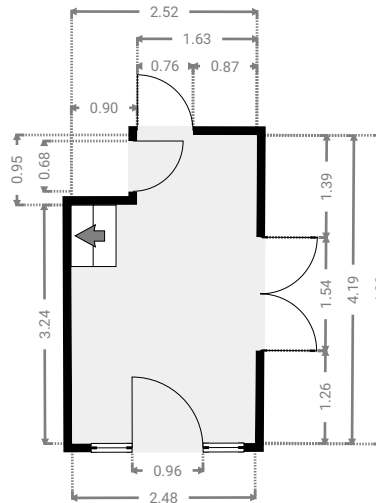
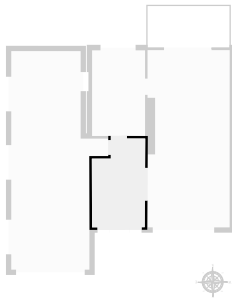
▼ **Garage**
Rez-de-chaussée

LARGEUR : 4.59 m • LONGUEUR : 10.32 m
SURFACE : 37.09 m² • PÉRIMÈTRE : 29.81 m



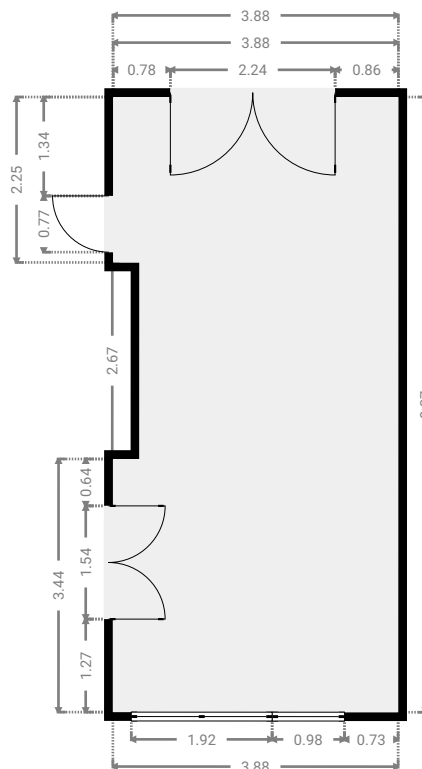
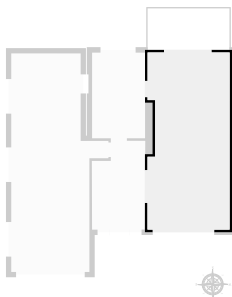
▼ **Hall d'entrée**
 Rez-de-chaussée

LARGEUR : 2.52 m • LONGUEUR : 4.20 m
 SURFACE : 9.65 m² • PÉRIMÈTRE : 13.39 m



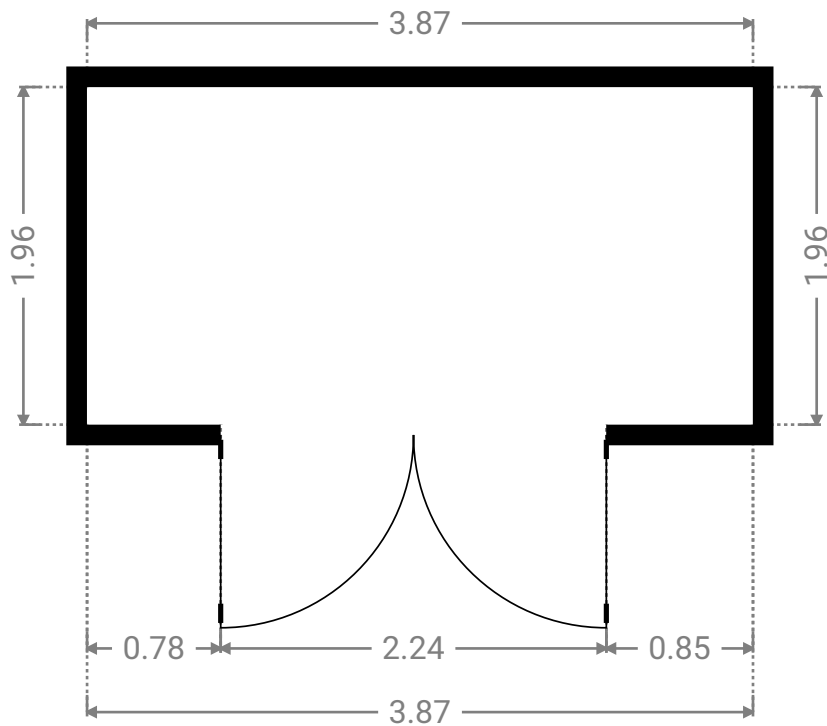
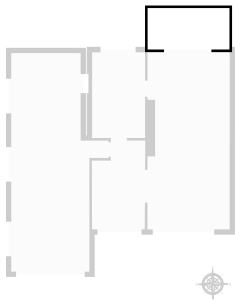
▼ **Séjour**
 Rez-de-chaussée

LARGEUR : 3.88 m • LONGUEUR : 8.37 m
 SURFACE : 31.49 m² • PÉRIMÈTRE : 25.21 m



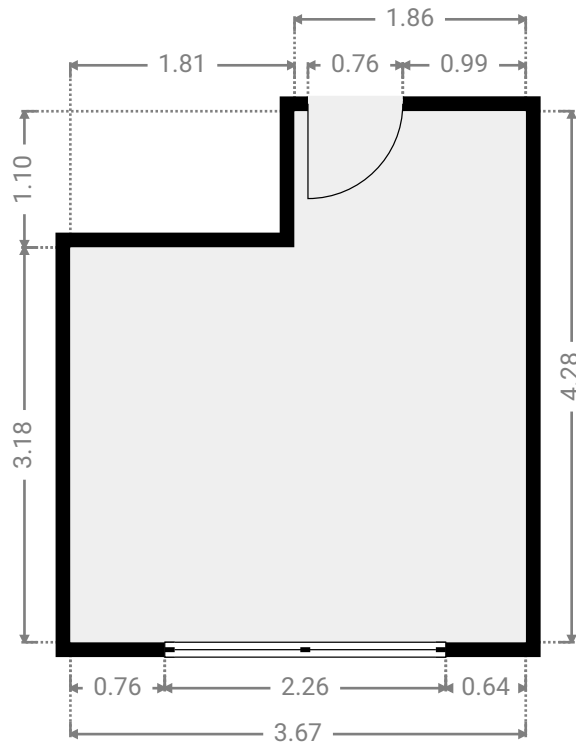
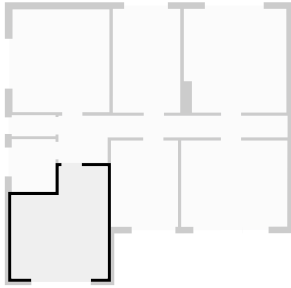
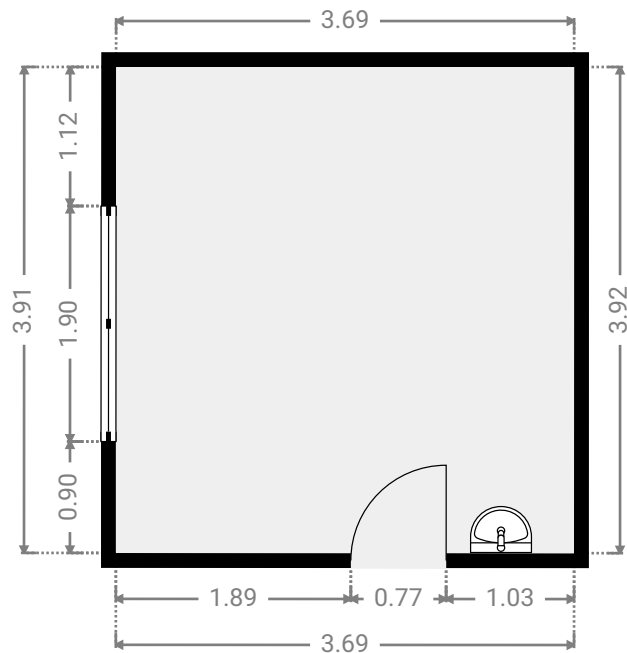
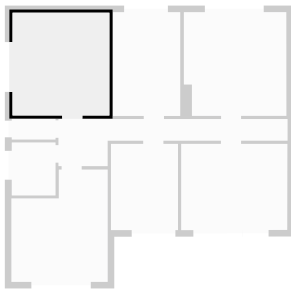
▼ **Terrasse**
Rez-de-chaussée

LARGEUR : 3.87 m • LONGUEUR : 1.96 m
SURFACE : 7.59 m² • PÉRIMÈTRE : 11.66 m



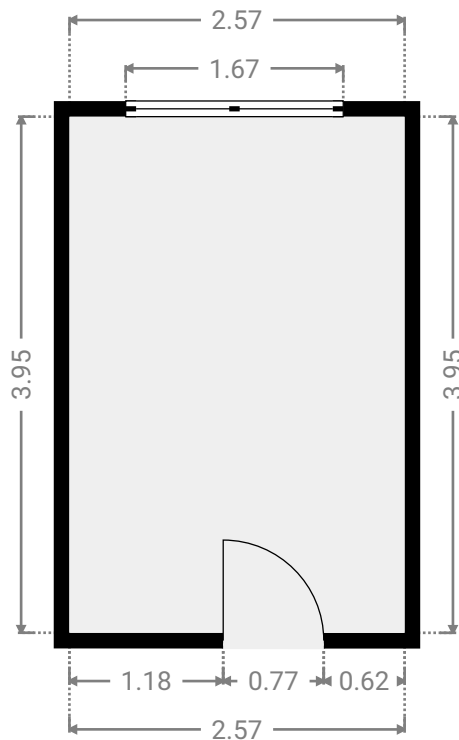
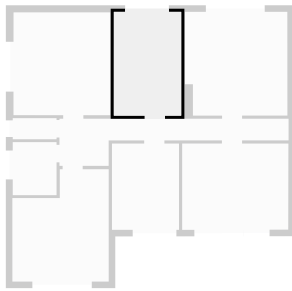
▼ 1er étage

SURFACE TOTALE : 88.69 m² • SURFACE HABITABLE : 78.33 m² • PIÈCES : 9

▼ **Chambre 1**
1er étageLARGEUR : 3.67 m • LONGUEUR : 4.28 m
SURFACE : 13.71 m² • PÉRIMÈTRE : 15.89 m▼ **Chambre 2**
1er étageLARGEUR : 3.69 m • LONGUEUR : 3.92 m
SURFACE : 14.45 m² • PÉRIMÈTRE : 15.21 m

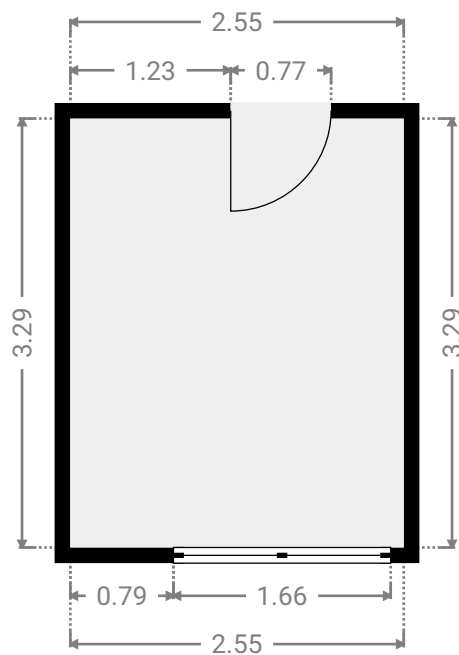
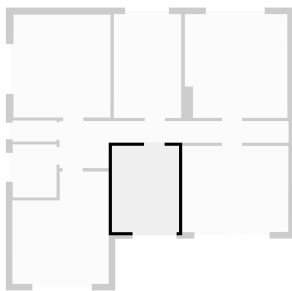
▼ **Chambre 3**
1er étage

LARGEUR : 2.57 m • LONGUEUR : 3.95 m
SURFACE : 10.15 m² • PÉRIMÈTRE : 13.04 m



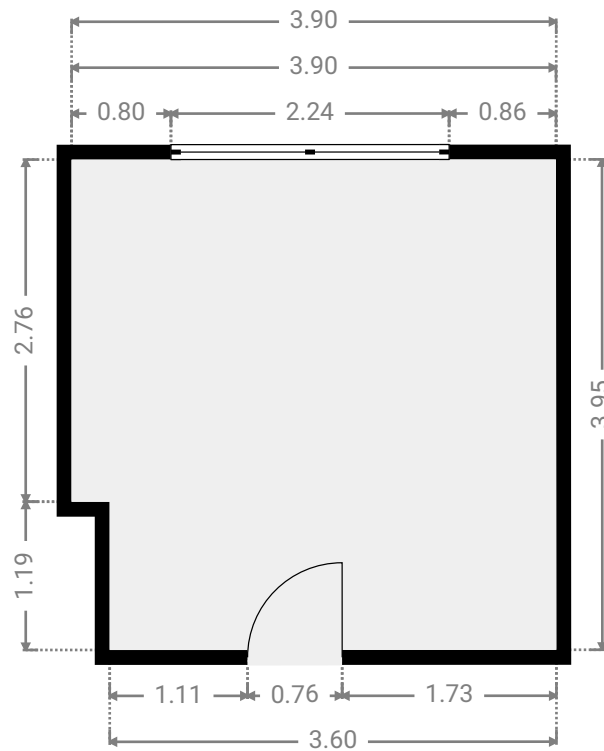
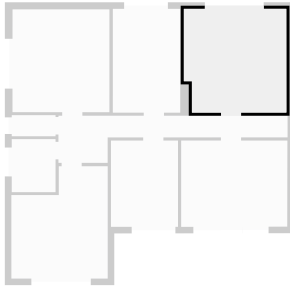
▼ **Chambre 4**
1er étage

LARGEUR : 2.55 m • LONGUEUR : 3.29 m
SURFACE : 8.39 m² • PÉRIMÈTRE : 11.68 m



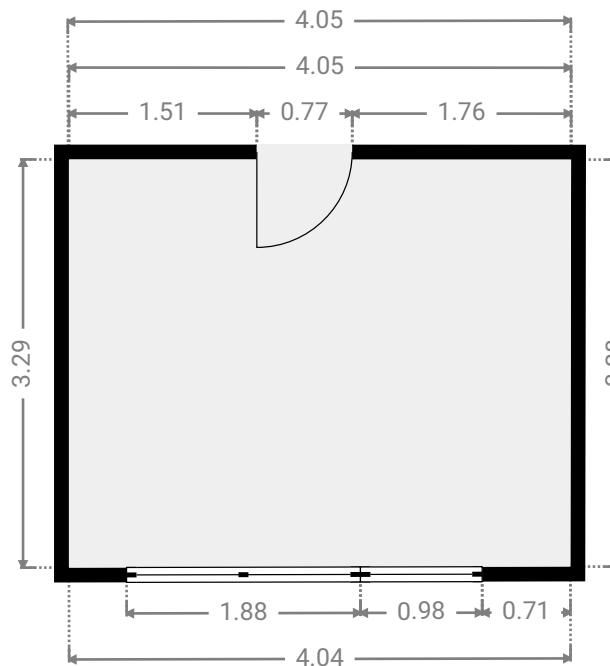
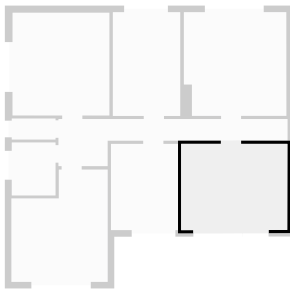
▼ **Chambre 5**
1er étage

LARGEUR : 3.90 m • LONGUEUR : 3.95 m
SURFACE : 15.05 m² • PÉRIMÈTRE : 15.71 m



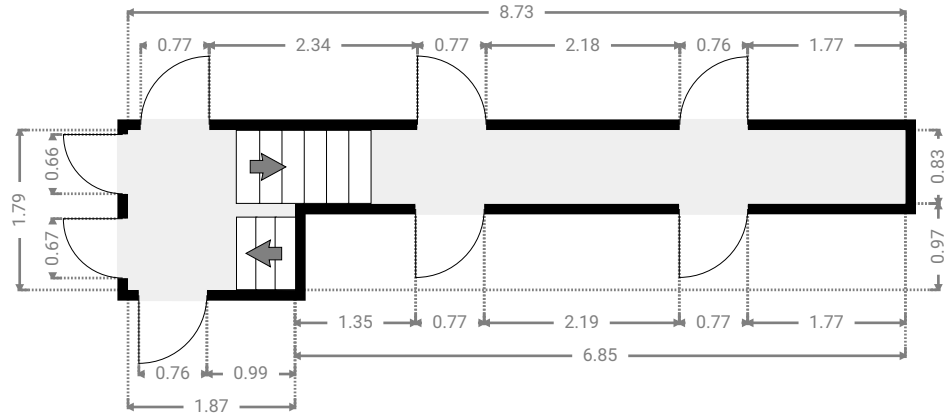
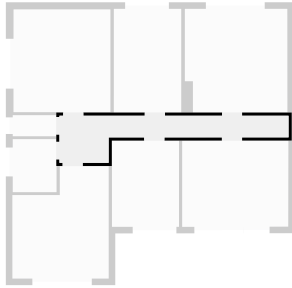
▼ **Chambre 6**
1er étage

LARGEUR : 4.05 m • LONGUEUR : 3.29 m
SURFACE : 13.27 m² • PÉRIMÈTRE : 14.65 m



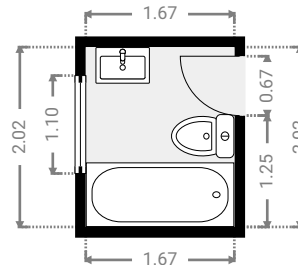
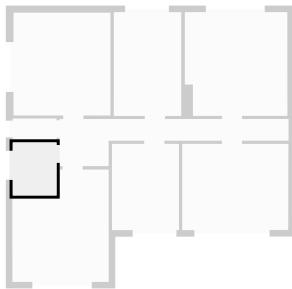
▼ **Hall de nuit**
1er étage

LARGEUR : 8.73 m • LONGUEUR : 1.79 m
SURFACE : 9.02 m² • PÉRIMÈTRE : 21.04 m



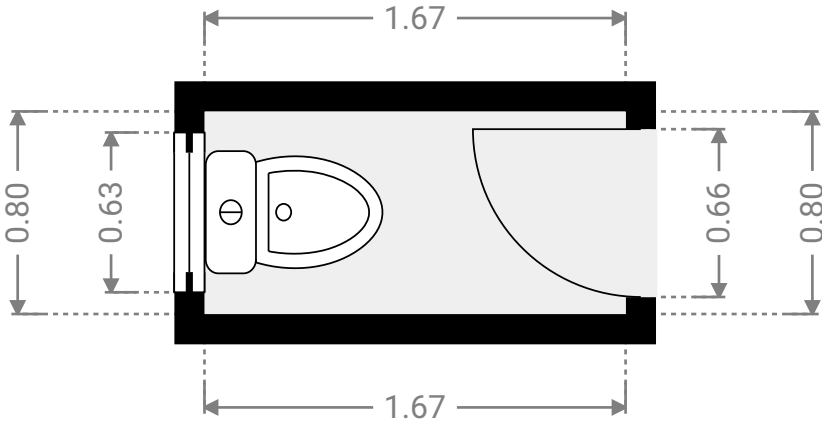
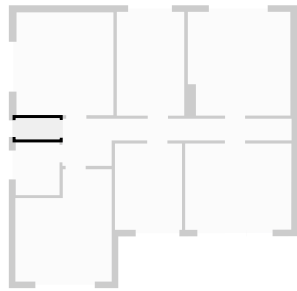
▼ **Salle de bains**
1er étage

LARGEUR : 1.67 m • LONGUEUR : 2.02 m
SURFACE : 3.37 m² • PÉRIMÈTRE : 7.37 m



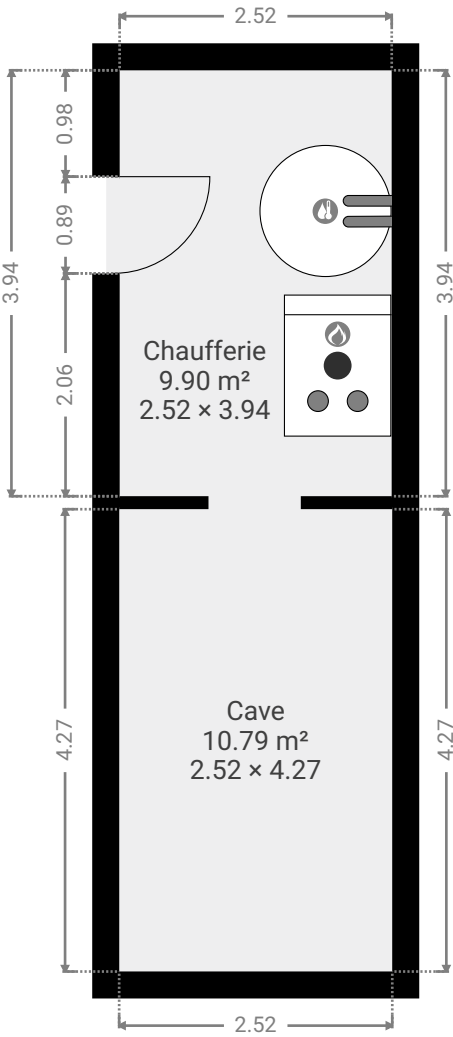
▼ **Wc**
1er étage

LARGEUR : 1.67 m • LONGUEUR : 0.80 m
SURFACE : 1.34 m² • PÉRIMÈTRE : 4.94 m



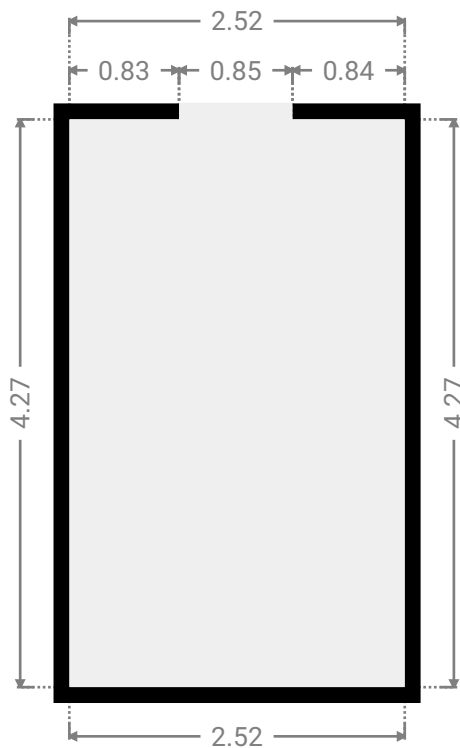
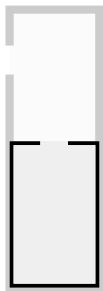
▼ **Sous-sol**

SURFACE TOTALE : 20.68 m² • SURFACE HABITABLE : 9.89 m² • PIÈCES : 2



▼ **Cave**
Sous-sol

LARGEUR : 2.52 m • LONGUEUR : 4.27 m
SURFACE : 10.79 m² • PÉRIMÈTRE : 13.60 m



▼ **Chaudière**
Sous-sol

LARGEUR : 2.52 m • LONGUEUR : 3.94 m
SURFACE : 9.90 m² • PÉRIMÈTRE : 12.90 m

