



Prix souhaité: 335.000 €

Réf. 6112265

Square Baron Robert Hankar 4 - 1160 Auderghem



99 m²



2



1

Vendez Mon Bien - Immobilier

Boulevard du Souverain 24 1170 Watermael-Boitsfort
partenaires@vendezmonbien.be - www.vendezmonbien.be
BE 0839 362 180

Appartement lumineux à vendre à Auderghem



DESCRIPTION

Vous recherchez un coin de tranquillité tout en étant proche de toutes les commodités? Ce charmant appartement, niché au 3ème étage d'un immeuble bien entretenu à Auderghem, est votre prochaine adresse !

Ce que vous allez adorer :

- Espace & lumière : un séjour baigné de lumière naturelle avec un accès direct à un balcon pour vos moments de détente.
- Cuisine équipée: prête pour vos talents culinaires.
- Chambres spacieuses : Une première chambre accueillante et une seconde grande chambre ultra lumineuse, parfaite pour un espace de repos ou un bureau à domicile.
- Pratique & fonctionnel: hall d'entrée accueillant, WC séparé pour plus de confort, et un petit débarras.
- Petite cave au sous-sol: un espace de stockage supplémentaire au sous-sol.

Petit plus :

L'appartement est en bon état général et ne nécessite que quelques rafraîchissements pour devenir le cocon dont vous rêvez.

PEB: label C

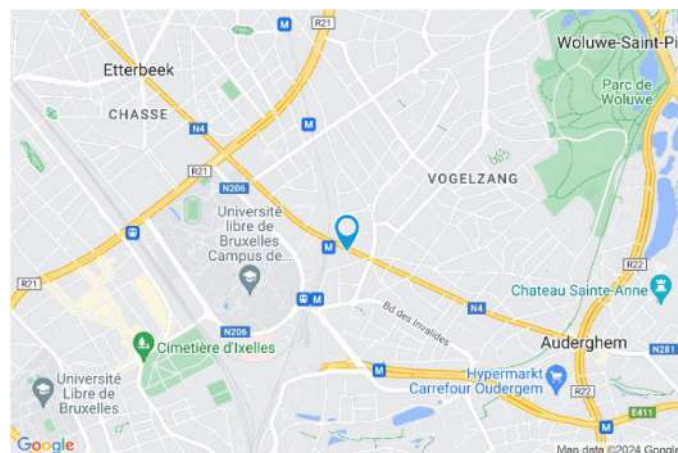
Offre à pd 315.000€. Prix souhaité: 335.000€ (sauf meilleure offre), frais d'agence inclus.

Si une offre inférieure à 335.000€ est soumise, les honoraires seront à charge de l'acquéreur, d'un montant de 4,84% TTC du prix de vente.

Publicité à caractère non contractuel et ne constituant pas une offre. Le pouvoir décisionnel appartient au vendeur.

Coordonnées du bien

Rue	Square Baron Robert Hankar
N°	4
Étage	3ème
CP	1160
Ville	Auderghem
Pays	Belgique
Latitude	50.822163
Longitude	4.407032



PARCELLE - DIMENSIONS ET AMÉNAGEMENTS

Orientation façade avant	Sud-est
Déclivité	Plat

Informations provenant du site du cadastre



Description globale du bien

Etat général	Bon
Surface totale (appartement, cave et terrasse)	99 m ²
Sufarce selon PEB	90 m ²
Nombre de façades	4
Etage	3
Nombre de pièces	9
Nombre de chambre(s)	2
Nombre de salle de bains	1



Descriptif extérieur

Balcon (terrain avant)	9,69 m ²
	Orientation sud-est

Aménagement intérieur

3ème étage

Hall d'entrée, séjour, cuisine, chambre 1, chambre 2, salle de douche, wc, débarras

Sous-sol

Cave

3ème étage

Hall d'entrée



 superficie : 4,63 m²

Longueur : 1,7 m

Largeur : 2.63 m

Porte

Battante
Bois

Hauteur sous-plafond

2.65 m

Éclairage

Au plafond

Parlophone

Oui

3ème étage

Séjour



 superficie : 25,2 m²

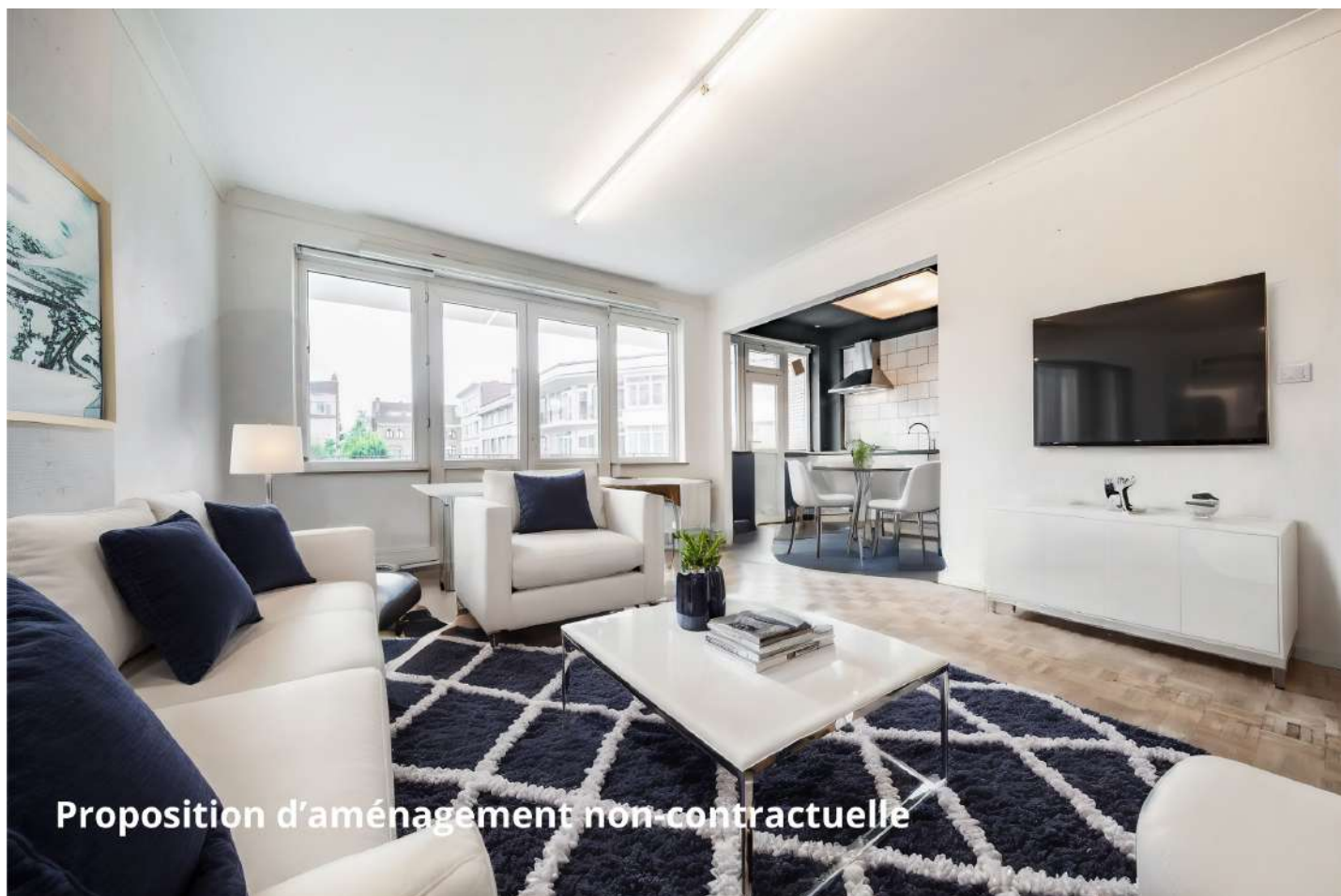
Longueur : 6,3 m

Largeur : 4 m

Accès	Balcon	Prise(s) électrique(s)	5
Ouvert sur	Cuisine	Prise téléphone	Oui
Fenêtre	Châssis PVC double vitrage type porte-fenêtre	Prise réseau	Oui
Hauteur sous-plafond	2.63 m		
Éclairage	Au plafond		
Chauffage			
Avec calorimètre			
Poêle à bois			

3ème étage

Séjour



3ème étage

Cuisine



 superficie : 7,35 m²

Longueur : 3,5 m

Largeur : 2,10 m

Hauteur sous-plafond 2.62 m

Prise(s) électrique(s) 5

Accès Balcon

Ouvert sur Séjour

Évier

One half

Avec égouttoir

Inox

Plaque de cuisson Gaz

Hotte

Hotte murale

À recyclage

Autre

Lave-vaisselle

Intégré

Whirlpool

3ème étage

Chambre 1



 superficie : 13,25 m²

Longueur : 4,14 m

Largeur : 3,20 m

Fenêtre

Châssis PVC double vitrage
type oscillo-battants battants

Éclairage

Au plafond

Sol

Flottant

Chauffage

Avec calorimètre

Hauteur sous-plafond

2.65 m

Prise(s) électrique(s)

2

3ème étage

Chambre 2



 superficie : 24,72 m²

Longueur : 5,41 m

Largeur : 5,27 m

Fenêtre

Châssis PVC double vitrage
type battants

Chauffage

Avec calorimètre

Hauteur sous-plafond

2.65 m

Prise(s) électrique(s)

2

Éclairage

Au plafond

3ème étage

Chambre 2



3ème étage

Salle de douche



 superficie : 3,49 m²

Longueur : 1,55 m

Largeur : 2,25 m

Douche

Carrelage + rideau

Hauteur sous-plafond

2.42 m

Lavabo

Simple

Éclairage

Mural

Sol

Plancher

Prise(s) électrique(s)

3

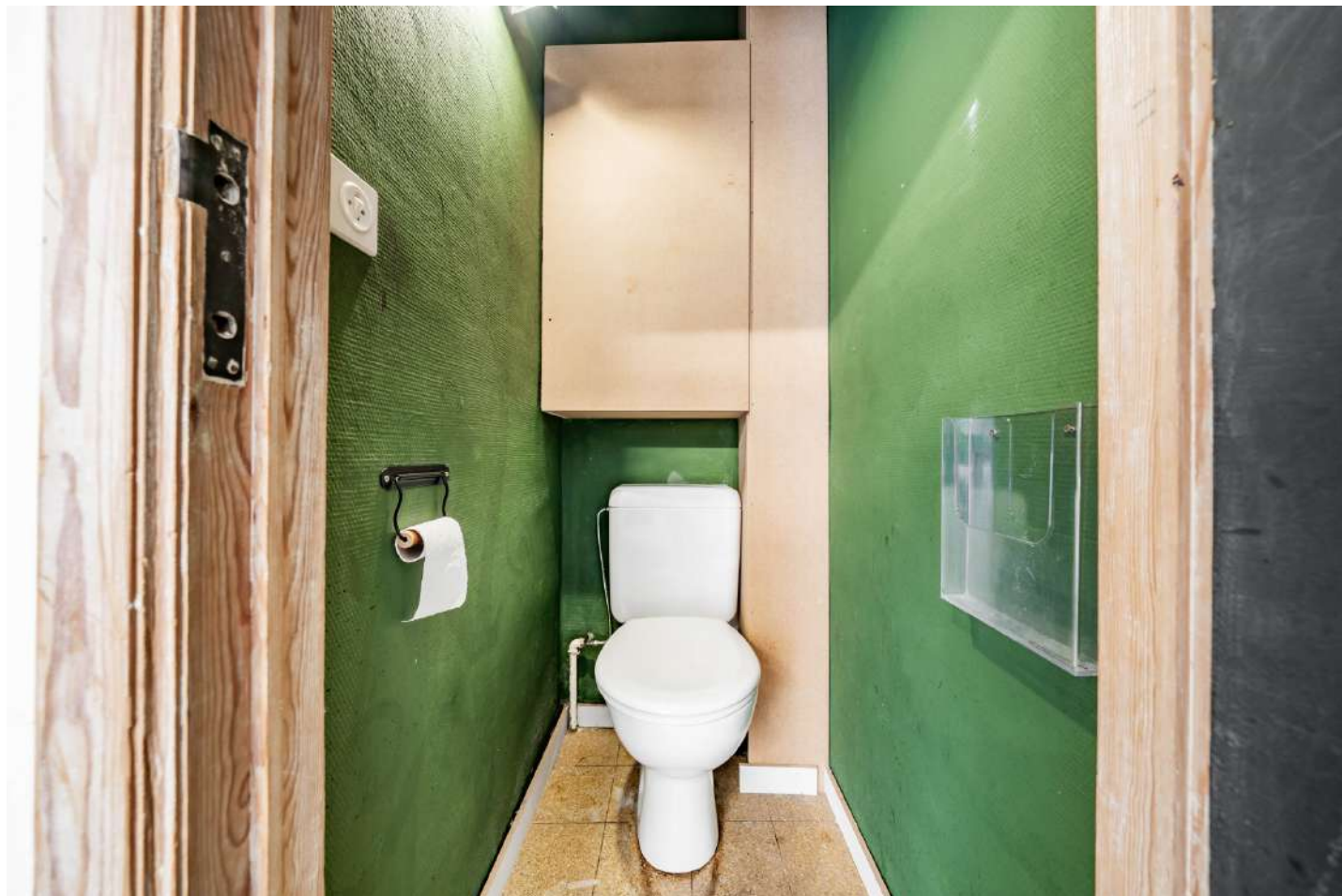
3ème étage

Salle de douche



3ème étage

Wc



 superficie : 0,96 m²

Longueur : 1,2 m

Largeur : 0,80 m

WC

Classique

Hauteur sous-plafond

2.63 m

Éclairage

Mural

Autres

3ÈME ÉTAGE - HALL DE NUIT

 superficie : 7,50 m² Longueur : 2 m Largeur : 3,75 m

SOUS-SOL - CAVE

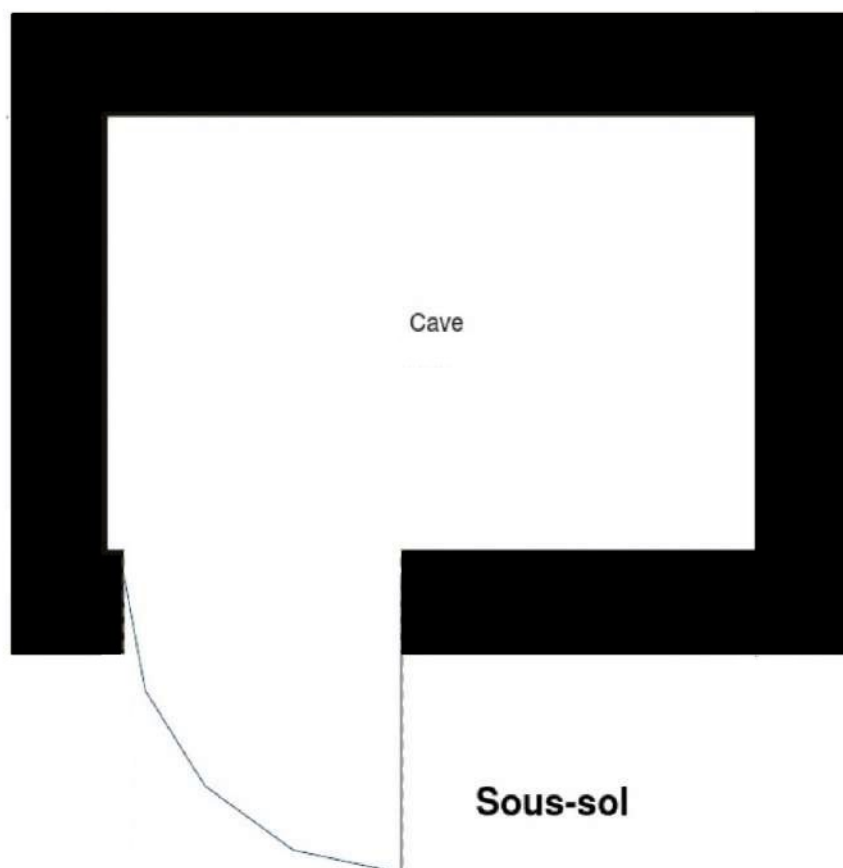
 superficie : 1.74 m² Longueur : 1.68 m Largeur : 1.04 m

Sol	Béton
Hauteur sous-plafond	2.03 m
Éclairage	Mural

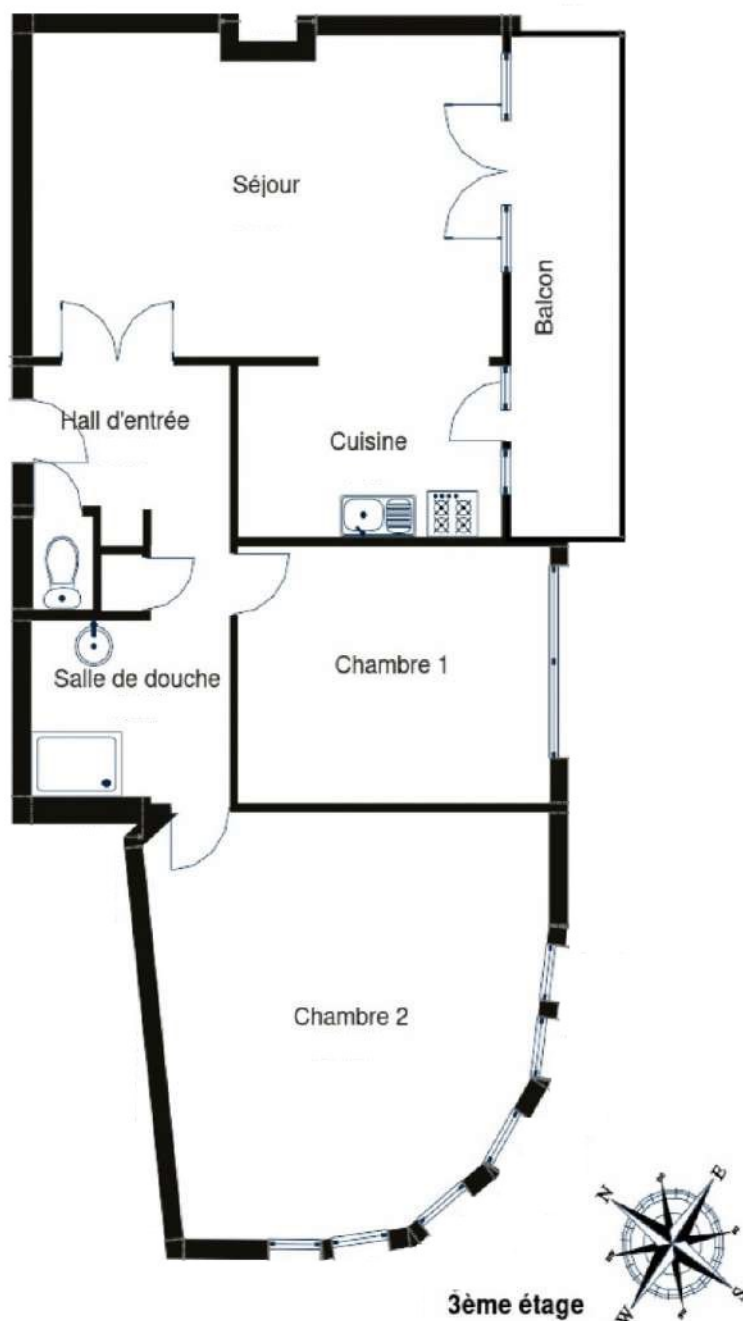
RÉCAPITULATIF DES MÉTRÉS (Hors terrasse)

3ème étage	Superficie
Hall d'entrée	4,63 m ²
Séjour	25,20 m ²
Cuisine	7,35 m ²
Chambre 1	13,25 m ²
Chambre 2	24,72 m ²
Salle de douche	3,49 m ²
Wc	0,96 m ²
Hall de nuit	7,50 m ²
Sous-sol	Superficie
Cave	2,00 m ²
Total	89,10 m ²

Plan - Sous-sol



Plan - 3ème étage



Communs



Extérieur



Technique

Année de construction 1958

Matériaux façade

Brique

Crépis

Etat Bon

Châssis

Blanc

Double

Pvc

Parlophone Oui

Compteur électrique

Bi-horaire

Individuel

Chauffage

Central

Solaire

Avec calorimètre

Compt. d'eau Individuel

Ascenseur Oui

Téléphone Oui

Internet Câble

L'immeuble est équipé de panneaux solaires et de pompes à chaleur.

- 2 pompes air-eau monobloc LG de 16 KW.

-156 panneaux solaires (Trina Solar Vertex S+ TSM-440 NEG9R.28 de 440 Wc, soit une puissance totale 68.6 kWc.)

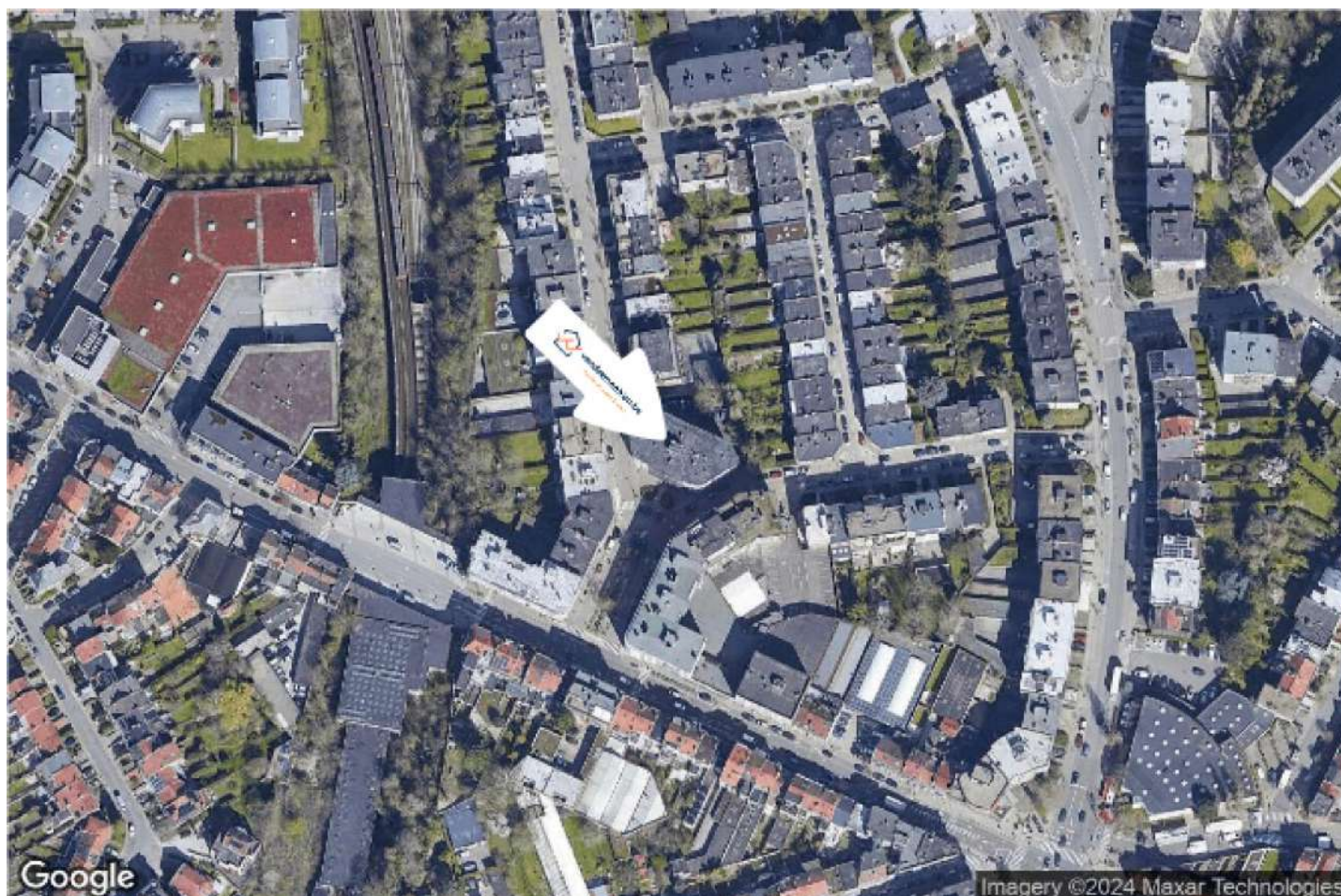
Description détaillée de l'environnement

MOBILITÉ

Arrêt de bus	90 m
Accès ferroviaire	1500 m
Accès autoroutier	4400 m



Plan situation



- 🏠 Vendez mon bien
- 📍 Boulevard du Souverain 24, 1170 Watermael-Boitsfort
- ✉ info@vendrezmonbien.be
- 🌐 <https://vendrezmonbien.be/>
- ✅ N° IPI : 509587