

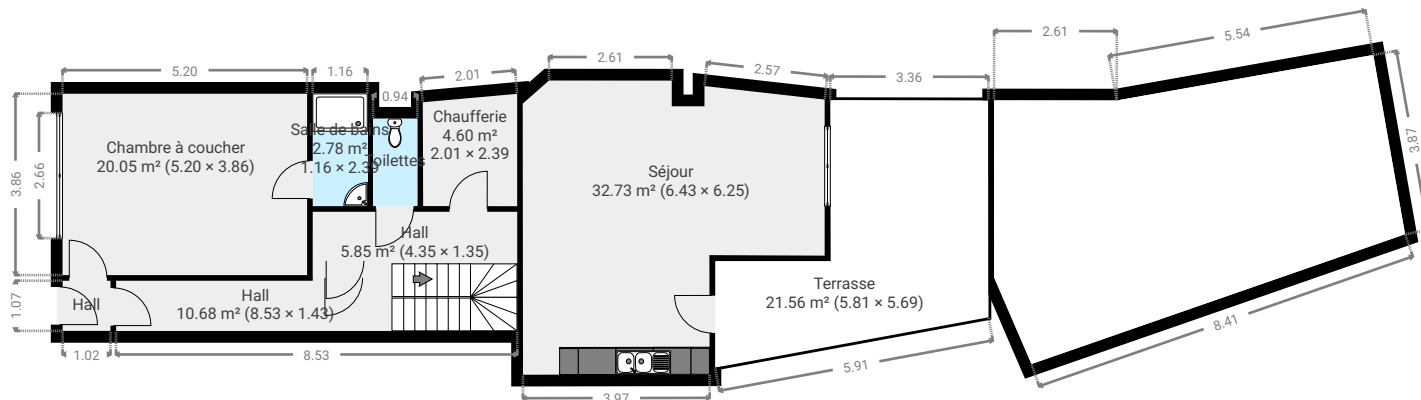
Projet 1

Rue Saint-walburge 55, 4000 Liège

SURFACE TOTALE : 277.95 m² • SURFACE HABITABLE : 256.39 m² • ÉTAGES : 5 • PIÈCES : 20

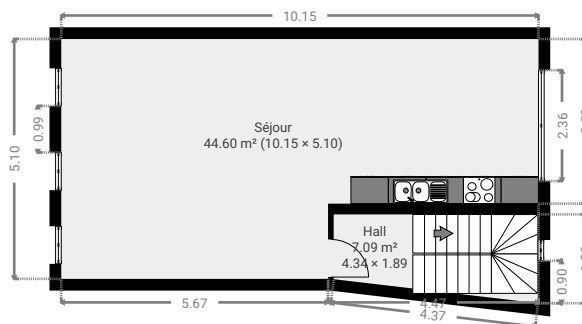
▼ Rez-de-chaussée

SURFACE TOTALE : 100.01 m² • SURFACE HABITABLE : 78.45 m² • PIÈCES : 8



▼ 1er étage

SURFACE TOTALE : 51.68 m² • SURFACE HABITABLE : 51.68 m² • PIÈCES : 2



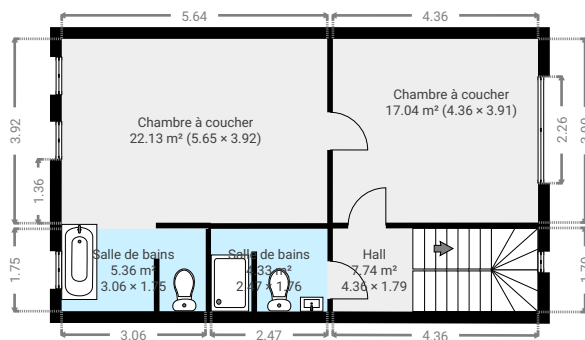
Projet 1

Rue Saint-walburge 55, 4000 Liège

SURFACE TOTALE : 277.95 m² • SURFACE HABITABLE : 256.39 m² • ÉTAGES : 5 • PIÈCES : 20

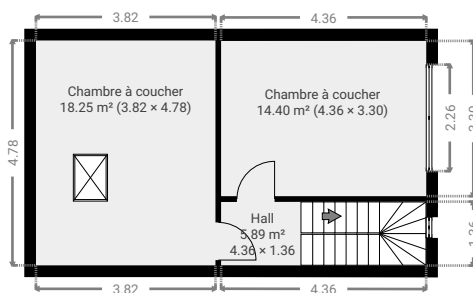
▼ 2e étage

SURFACE TOTALE : 56.56 m² • SURFACE HABITABLE : 56.56 m² • PIÈCES : 5



▼ 3e étage

SURFACE TOTALE : 38.52 m² • SURFACE HABITABLE : 38.52 m² • PIÈCES : 3



Projet 1

Rue Saint-walburge 55, 4000 Liège

SURFACE TOTALE : 277.95 m² • SURFACE HABITABLE : 256.39 m² • ÉTAGES : 5 • PIÈCES : 20

▼ Sous-sol

SURFACE TOTALE : 31.18 m² • SURFACE HABITABLE : 31.18 m² • PIÈCES : 2

