

s22115

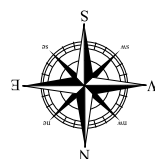
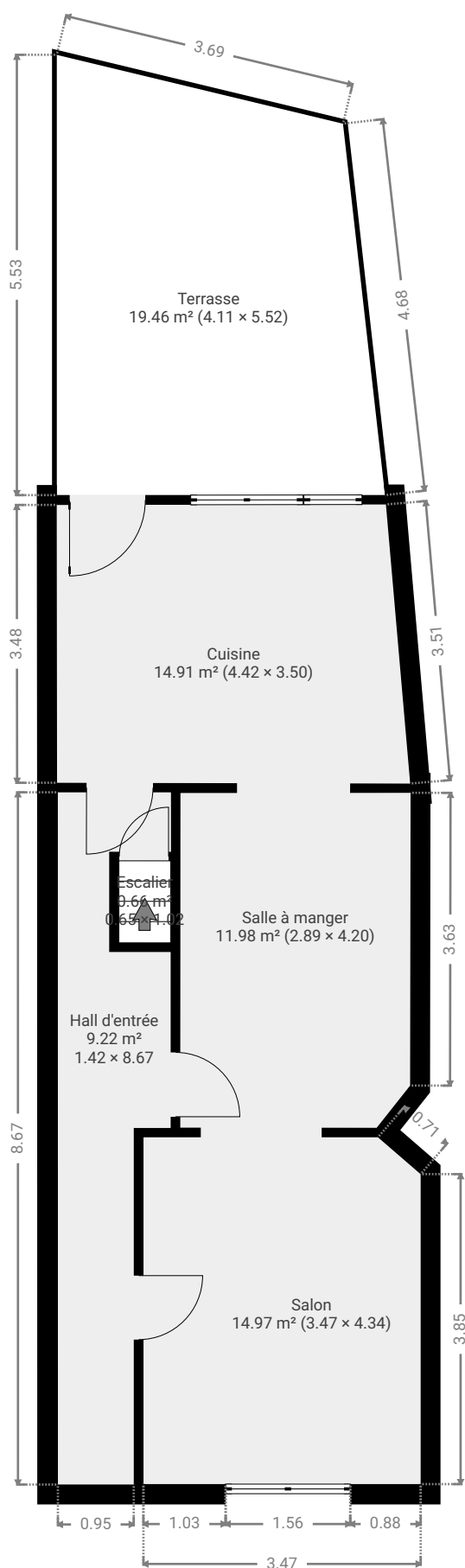
ENVOYÉ PAR
Opérateur 2 Servisco
opérateur2@servisco.be

CRÉÉ LE
2024-08-08



Surface totale 211.99 m²	Étages 5	Pièces 15	Salle de bains 1
-----------------------------	-------------	--------------	---------------------

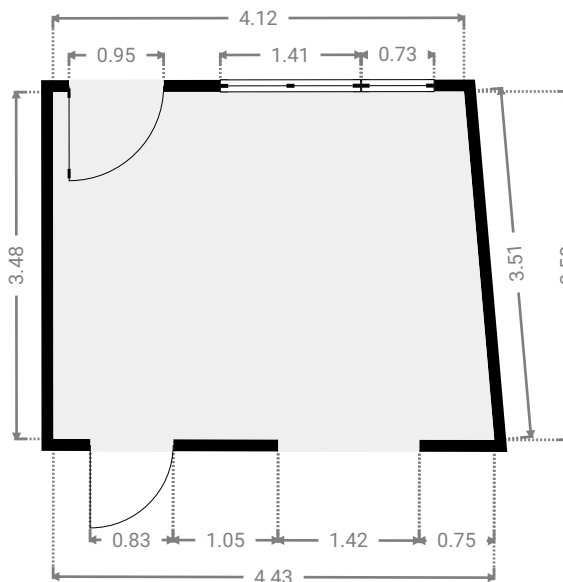
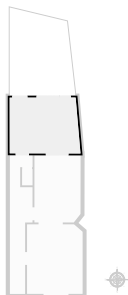
▼ Rez-de-chaussée

SURFACE TOTALE : 71.16 m² • SURFACE HABITABLE : 42.49 m² • PIÈCES : 5

▼ Cuisine

Rez-de-chaussée

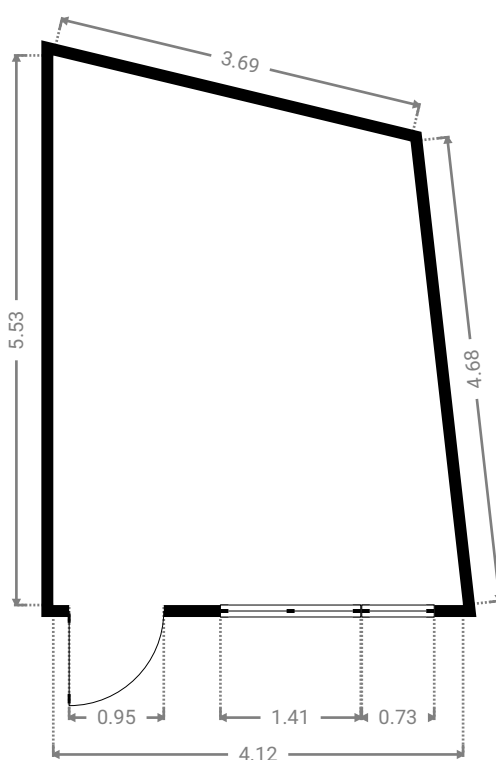
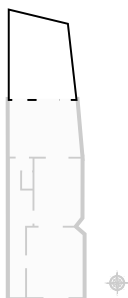
LARGEUR : 4.42 m • LONGUEUR : 3.50 m
SURFACE : 14.91 m² • PÉRIMÈTRE : 15.54 m



▼ Terrasse

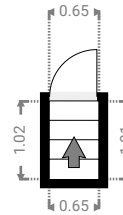
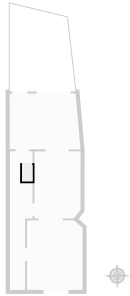
Rez-de-chaussée

LARGEUR : 4.11 m • LONGUEUR : 5.52 m
SURFACE : 19.46 m² • PÉRIMÈTRE : 18.00 m



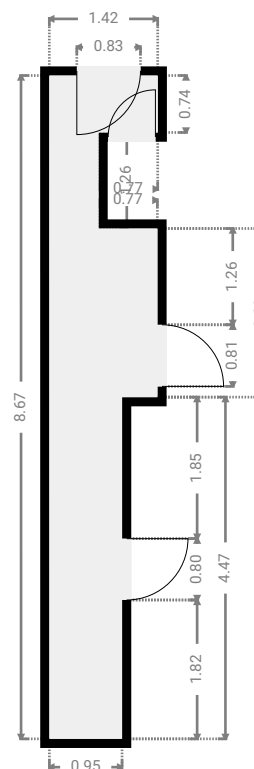
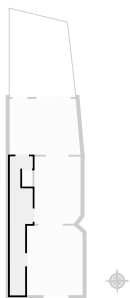
▼ **Escalier**
Rez-de-chaussée

LARGEUR : 0.65 m • LONGUEUR : 1.02 m
SURFACE : 0.66 m² • PÉRIMÈTRE : 3.33 m



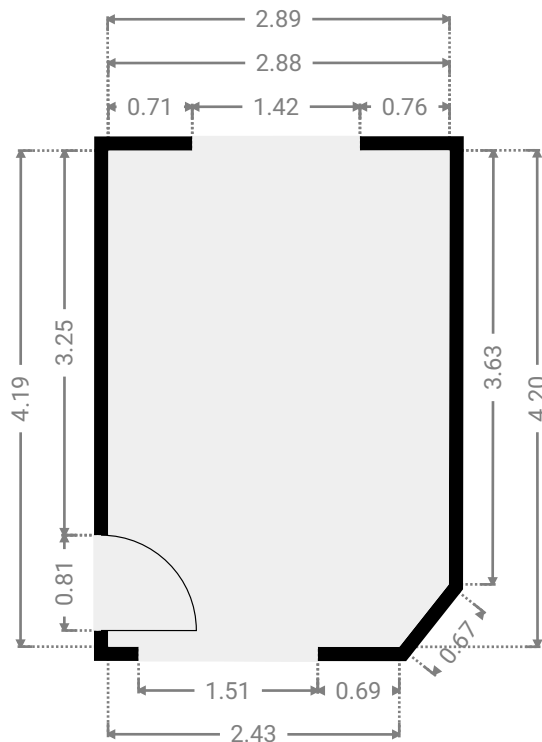
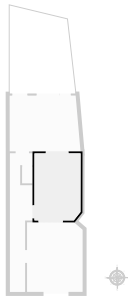
▼ **Hall d'entrée**
Rez-de-chaussée

LARGEUR : 1.42 m • LONGUEUR : 8.67 m
SURFACE : 9.22 m² • PÉRIMÈTRE : 21.72 m



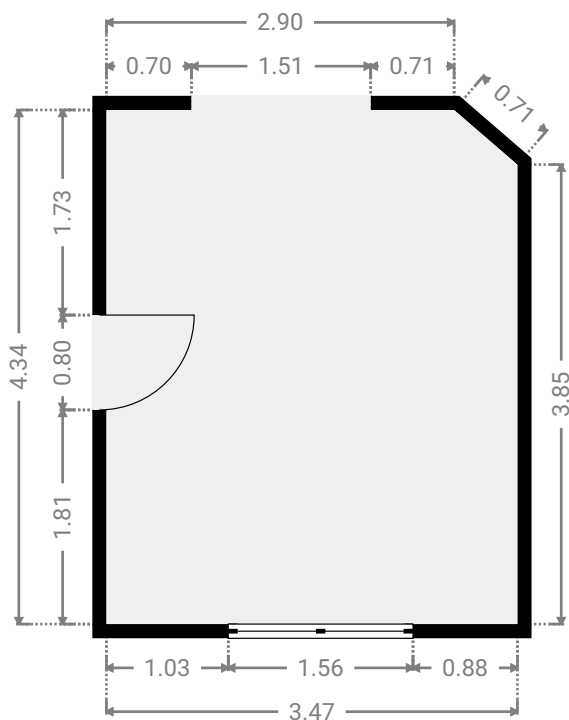
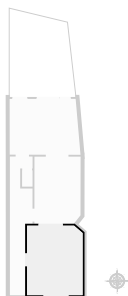
▼ **Salle à manger**
Rez-de-chaussée

LARGEUR : 2.89 m • LONGUEUR : 4.20 m
SURFACE : 11.98 m² • PÉRIMÈTRE : 13.88 m



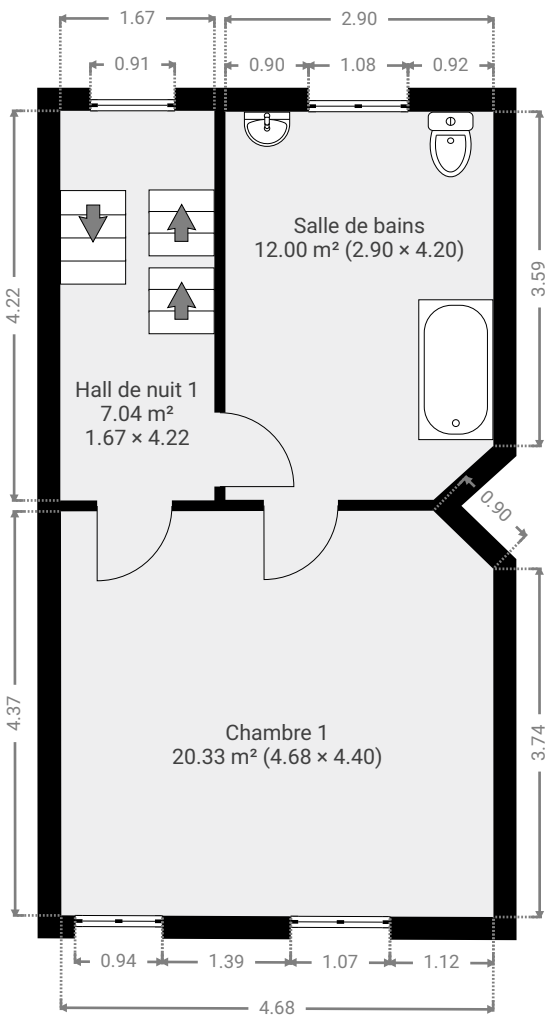
▼ **Salon**
Rez-de-chaussée

LARGEUR : 3.47 m • LONGUEUR : 4.34 m
SURFACE : 14.97 m² • PÉRIMÈTRE : 15.35 m



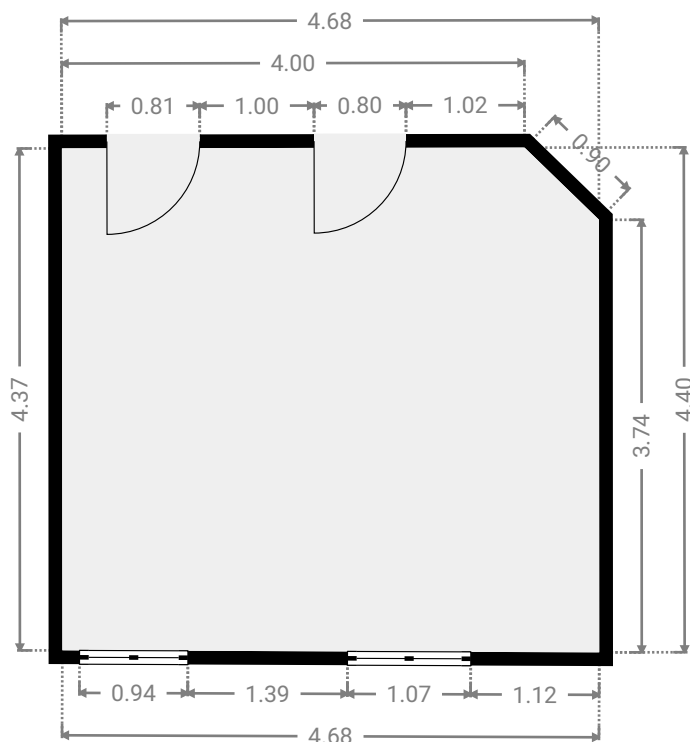
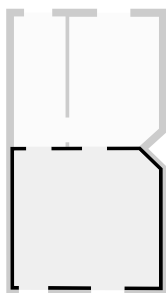
▼ 1er étage

SURFACE TOTALE : 39.35 m² • SURFACE HABITABLE : 32.31 m² • PIÈCES : 3



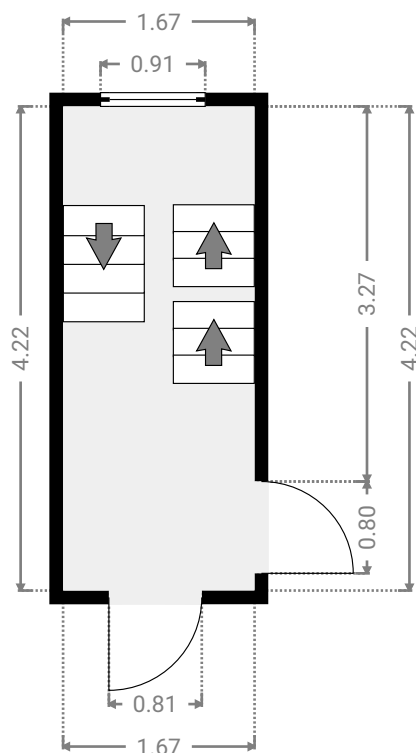
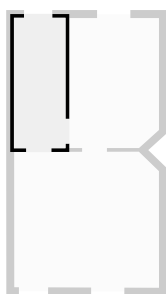
▼ **Chambre 1**
1er étage

LARGEUR : 4.68 m • LONGUEUR : 4.40 m
SURFACE : 20.33 m² • PÉRIMÈTRE : 17.76 m



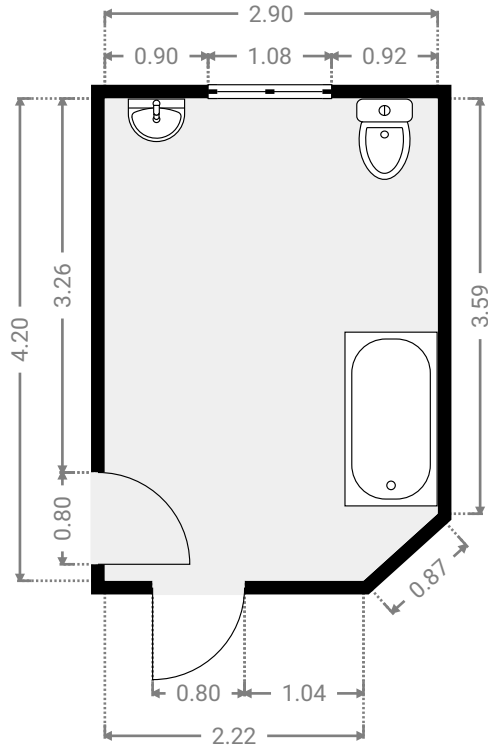
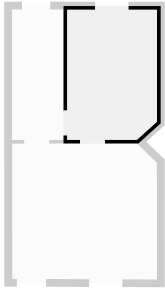
▼ **Hall de nuit 1**
1er étage

LARGEUR : 1.67 m • LONGUEUR : 4.22 m
SURFACE : 7.04 m² • PÉRIMÈTRE : 11.78 m



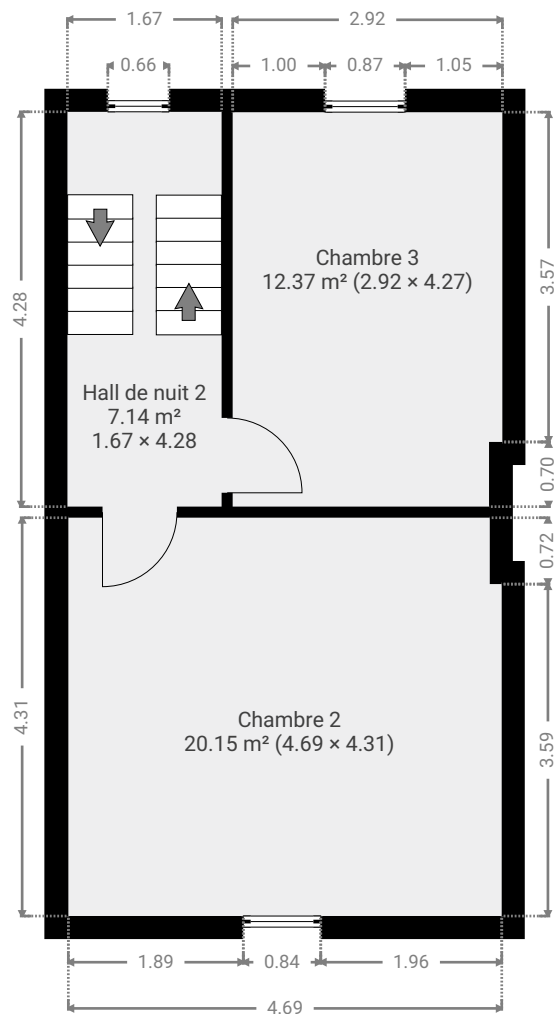
▼ **Salle de bains**
1er étage

LARGEUR : 2.90 m • LONGUEUR : 4.20 m
SURFACE : 12.00 m² • PÉRIMÈTRE : 13.85 m



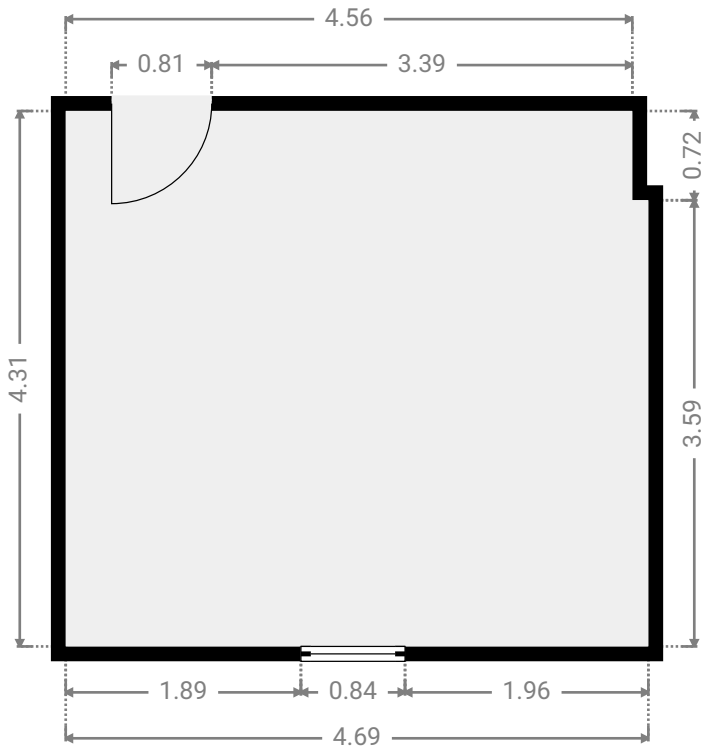
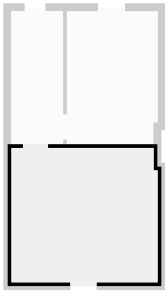
▼ 2e étage

SURFACE TOTALE : 39.64 m² • SURFACE HABITABLE : 32.50 m² • PIÈCES : 3



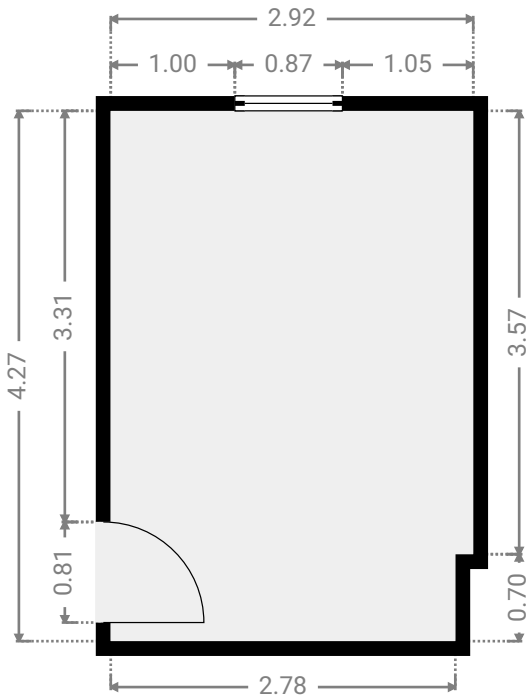
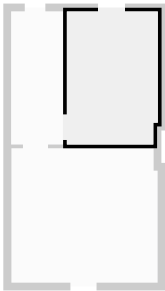
▼ **Chambre 2**
2e étage

LARGEUR : 4.69 m • LONGUEUR : 4.31 m
SURFACE : 20.15 m² • PÉRIMÈTRE : 18.01 m



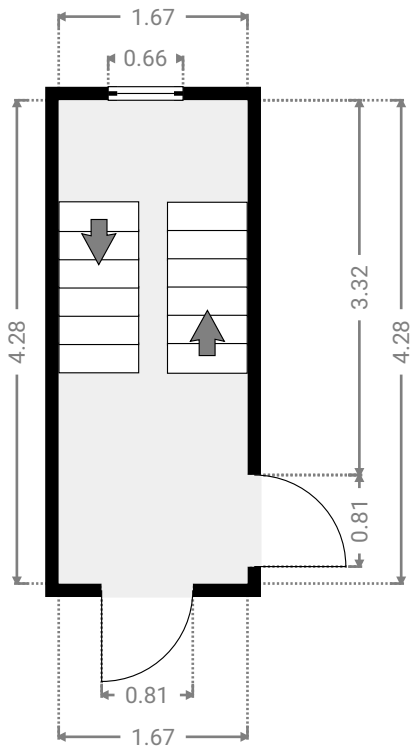
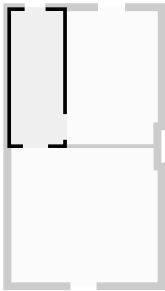
▼ **Chambre 3**
2e étage

LARGEUR : 2.92 m • LONGUEUR : 4.27 m
SURFACE : 12.37 m² • PÉRIMÈTRE : 14.38 m



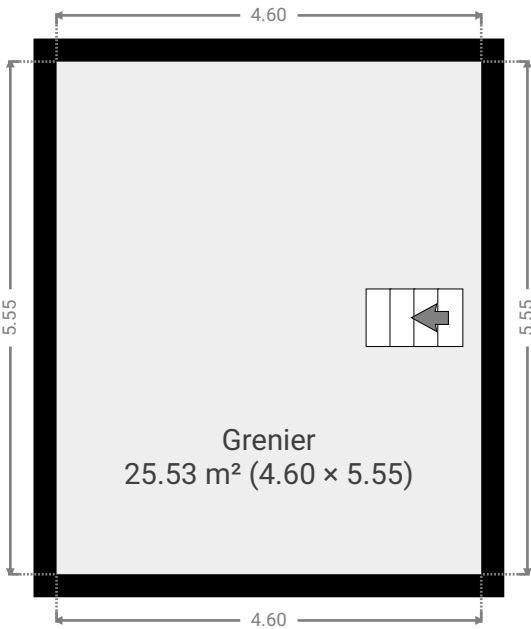
▼ **Hall de nuit 2**
2e étage

LARGEUR : 1.67 m • LONGUEUR : 4.28 m
SURFACE : 7.14 m² • PÉRIMÈTRE : 11.89 m



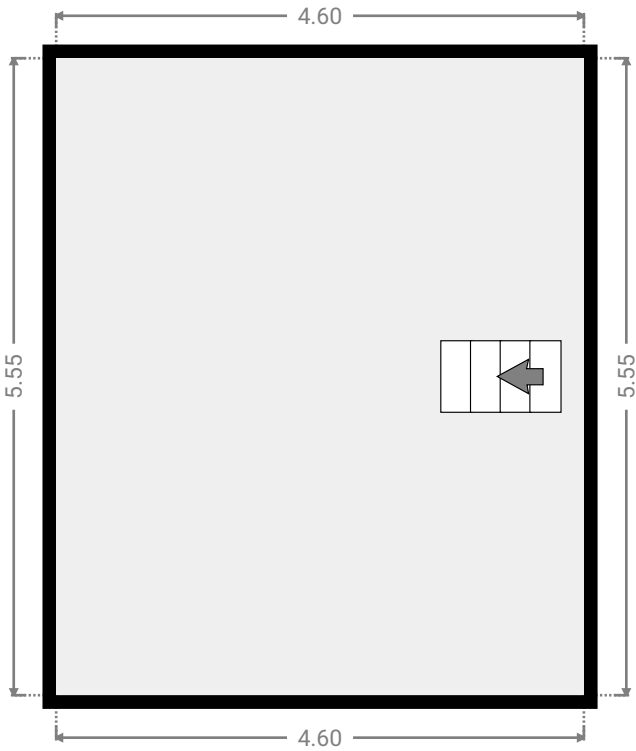
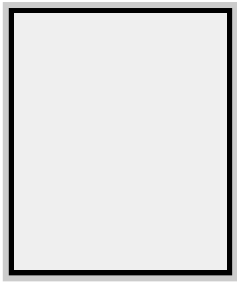
▼ 3e étage

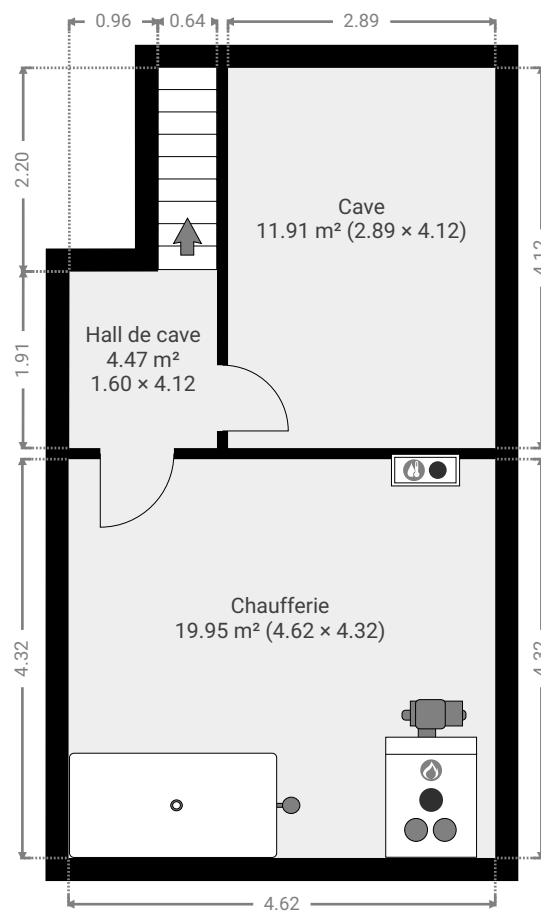
SURFACE TOTALE : 25.52 m² • SURFACE HABITABLE : 0.00 m² • PIÈCES : 1



▼ Grenier
3e étage

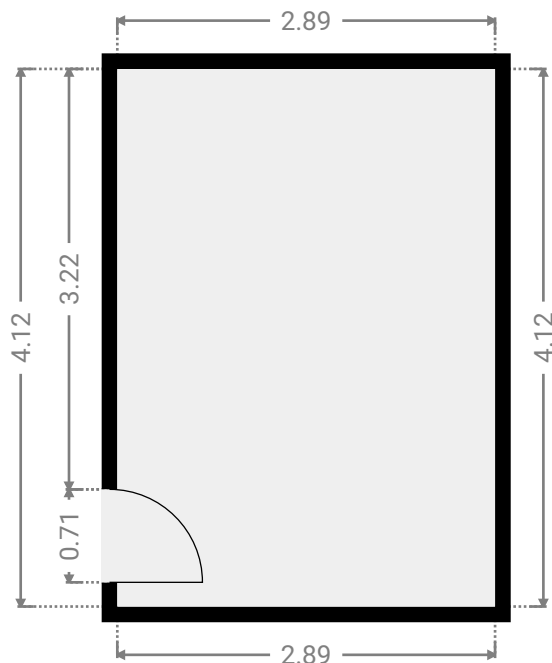
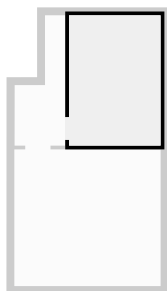
LARGEUR : 4.60 m • LONGUEUR : 5.55 m
SURFACE : 25.53 m² • PÉRIMÈTRE : 20.30 m



▼ **Sous-sol**SURFACE TOTALE : 36.32 m² • SURFACE HABITABLE : 19.94 m² • PIÈCES : 3

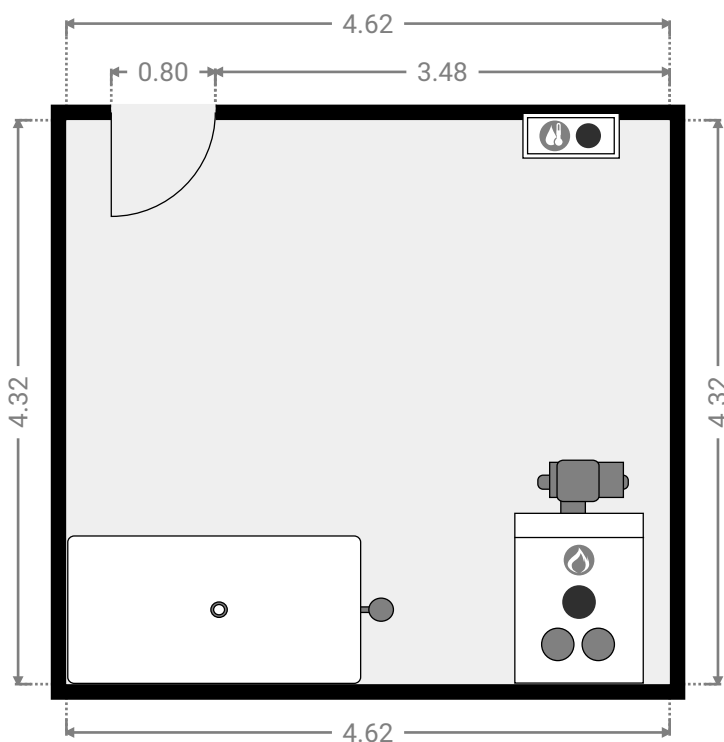
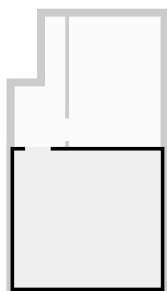
▼ **Cave**
Sous-sol

LARGEUR : 2.89 m • LONGUEUR : 4.12 m
SURFACE : 11.91 m² • PÉRIMÈTRE : 14.02 m



▼ **Chaudière**
Sous-sol

LARGEUR : 4.62 m • LONGUEUR : 4.32 m
SURFACE : 19.95 m² • PÉRIMÈTRE : 17.88 m



▼ **Hall de cave**
Sous-sol

LARGEUR : 1.60 m • LONGUEUR : 4.12 m
SURFACE : 4.47 m² • PÉRIMÈTRE : 11.43 m

