



309 000 €

Réf. EminesPlaceSergeDauginet7
Place Serge Dauginet 7 - 5080 Émines



206 m²



3



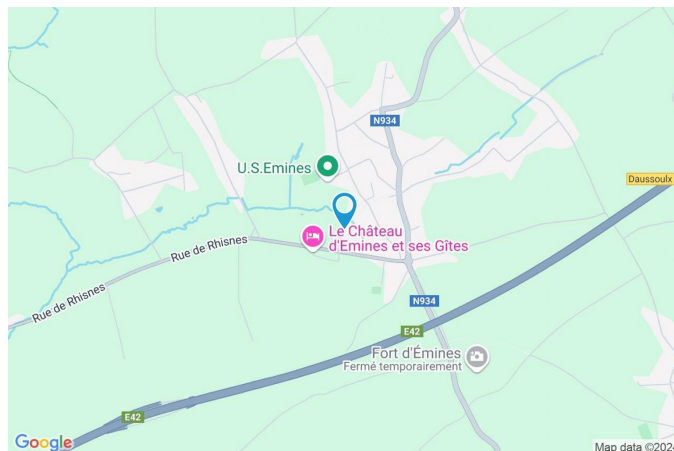
1

CASULA SPRL

+32 84 77 00 43 - mail : info@easyhome-immo.be
Borchamps 24 --- 6900 Marche-en-Famenne
TVA : BE 0669 936 537 - IPI 509.677

Coordonnées du bien

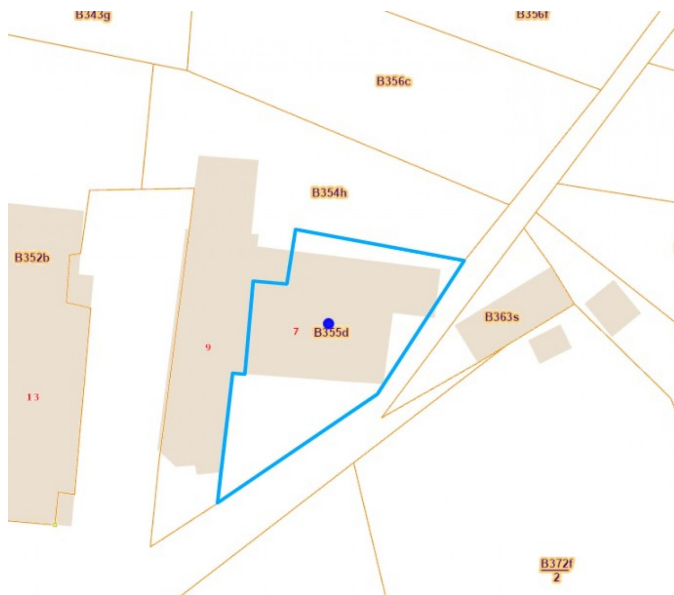
Rue	Place Serge Dauginet
N°	7
CP	5080
Ville	Émines
Pays	Belgique
Latitude	50.513641
Longitude	4.839489



PARCELLE - DIMENSIONS ET AMÉNAGEMENTS

➤ Orientation façade avant	Sud-est
➤ Déclivité	
➤ Largeur de la façade	13.80 m
➤ Surface bâtie au sol	118.00 m²
➤ Profondeur de la parcelle	23 m
➤ Surface de la parcelle	275.00 m²
➤ Largeur de la parcelle	15.00 m

Informations provenant du site du cadastre



Description globale du bien

Etat général	Bon
Surface habitable	131 m²
Surface totale	206 m²
Nombre de façades	3
Nombre d'étages	2
Nombre de pièces	13
Nombre de chambre(s)	3
Nombre de salle de douches	1
	Maison



Descriptif extérieur

Jardin (terrain arrière)	1
Jardin (terrain droit)	Non attenant

Aménagement intérieur

Rez-de-chaussée	121 m²
Hall d'entrée, séjour, cuisine, salle de douche, garage, buanderie, débarras	
1er étage	41 m²
Hall de nuit, chambre 1, chambre 2, chambre 3, wc	
2ème étage	44 m²
Grenier	

Rez-de-chaussée

Hall d'entrée



 superficie : 11.25 m²

Longueur : 5.75 m

Largeur : 1.96 m

Porte

Type battante
Matière pvc vitrée
Vitrage double

Sol

Carrelage

Hauteur sous-plafond

2.63 m

Éclairage

Point lumineux mural

Chauffage

Poêle à pellet

Escalier

Matériaux bois
Type droit avec palier

Prise(s) électrique(s)

5

Prise réseau

Oui

Prise téléphone

Oui

Rez-de-chaussée

Séjour


 superficie : 45.66 m²

Longueur : 7.84 m

Largeur : 6.48 m

Sol	Carrelage	Prise(s) électrique(s)	10
Hauteur sous-plafond	2,40 m	Prise télédistribution	Oui
Éclairage	Point lumineux au plafond		
Chauffage			
Poêle à pellet			
Poêle à bois			

Rez-de-chaussée

Cuisine



 superficie : 16.08 m²

Longueur : 8.36 m

Largeur : 2.46 m

Hauteur sous-plafond 2.25 m

Prise(s) électrique(s) 8

Évier

Double

Avec égouttoir

Plaque de cuisson

Type gaz

De la marque Smeg

Hotte

Type hotte intégrée

De la marque Novy

Frigo 1

Lave-vaisselle

Type classique

De la marque Indesit

Four

Type multifonction

De la marque Smeg

Fenêtre

Châssis PVC double vitrage
type oscillo-battants sans
ouverture

Sol

Carrelage

Éclairage

Spots encastrés

Rez-de-chaussée

Salle de douche


 superficie : 4.31 m²

Longueur : 2.41 m

Largeur : 1.98 m

Douche

Cabine

WC

Suspendu

Lavabo

Simple

Sol

Carrelage

Hauteur sous-plafond

2.35 m

Éclairage

Point lumineux mural au plafond

Prise(s) électrique(s)

1

Mobiliers

Oui

Rez-de-chaussée

Garage



 superficie : 30.21 m²

Longueur : 9.80 m

Largeur : 3.11 m

Nombre de voitures 1

Porte	Sol	Carrelage
Type à ouverture électrique sectionnelle	Hauteur sous-plafond	3.15 m
Matière pvc	Éclairage	Point lumineux au plafond
	Prise(s) électrique(s)	3

Rez-de-chaussée

Buanderie



 superficie : 10.45 m²

Longueur : 3.61 m

Largeur : 3.51 m

Évier	1	Sol	Parquet flottant
Porte		Hauteur sous-plafond	2.12 m
Type battante		Éclairage	Point lumineux au plafond
Matière bois		Prise(s) électrique(s)	2
Fenêtre	Châssis PVC double vitrage type oscillo-battants		

Rez-de-chaussée

Débarras

 superficie : 2.56 m²

Longueur : 1.72 m

Largeur : 1.49 m

Sol

Carrelage

Hauteur sous-plafond

3,25 m

Éclairage

Point lumineux au plafond

Prise(s) électrique(s)

2

1er étage

Chambre 1


 superficie : 13.45 m²

Longueur : 4.49 m

Largeur : 3.22 m

Fenêtre

Châssis PVC double vitrage
volets type manuel matière pvc
type oscillo-battants

Éclairage

Point lumineux au plafond

Sol

Parquet

Prise(s) électrique(s)

6

Hauteur sous-plafond

2.33 m

Prise télédistribution

Oui

1er étage

Chambre 2


 superficie : 8.05 m²

Longueur : 4.11 m

Largeur : 1.96 m

Fenêtre

Châssis PVC double vitrage
type oscillo-battants volets type
manuel matière pvc

Éclairage

Point lumineux au plafond

Prise(s) électrique(s)

2

Sol

Parquet

Hauteur sous-plafond

2.23 m

1er étage

Chambre 3

 superficie : 8.01 m²

Longueur : 3.22 m

Largeur : 2.48 m

FenêtreChâssis PVC double vitrage
type oscillo-battants volets type
manuel matière pvc**Éclairage**

Point lumineux au plafond

Sol

Parquet

Prise(s) électrique(s)

6

Hauteur sous-plafond

2.33 m

1er étage

Wc

 superficie : 1.46 m²

Longueur : 1.48 m

Largeur : 0.99 m

WC

Suspendu

Sol

Parquet

Hauteur sous-plafond

2.27 m

Éclairage

Point lumineux au plafond

2ème étage

Grenier


 superficie : 44.48 m²

Longueur : 6.95 m

Largeur : 6.40 m

Fenêtre	Châssis PVC double vitrage type fenêtre de toit
Sol	Parquet
Hauteur sous-plafond	2.50 m
Type de plafond	Plafond mansardé

Autres

1ER ÉTAGE - HALL DE NUIT

superficie : 10.21 m²

Longueur : 4.14 m

Largeur : 3.74 m

Escalier

Bois

Avec palier

Hauteur sous-plafond

2.27 m

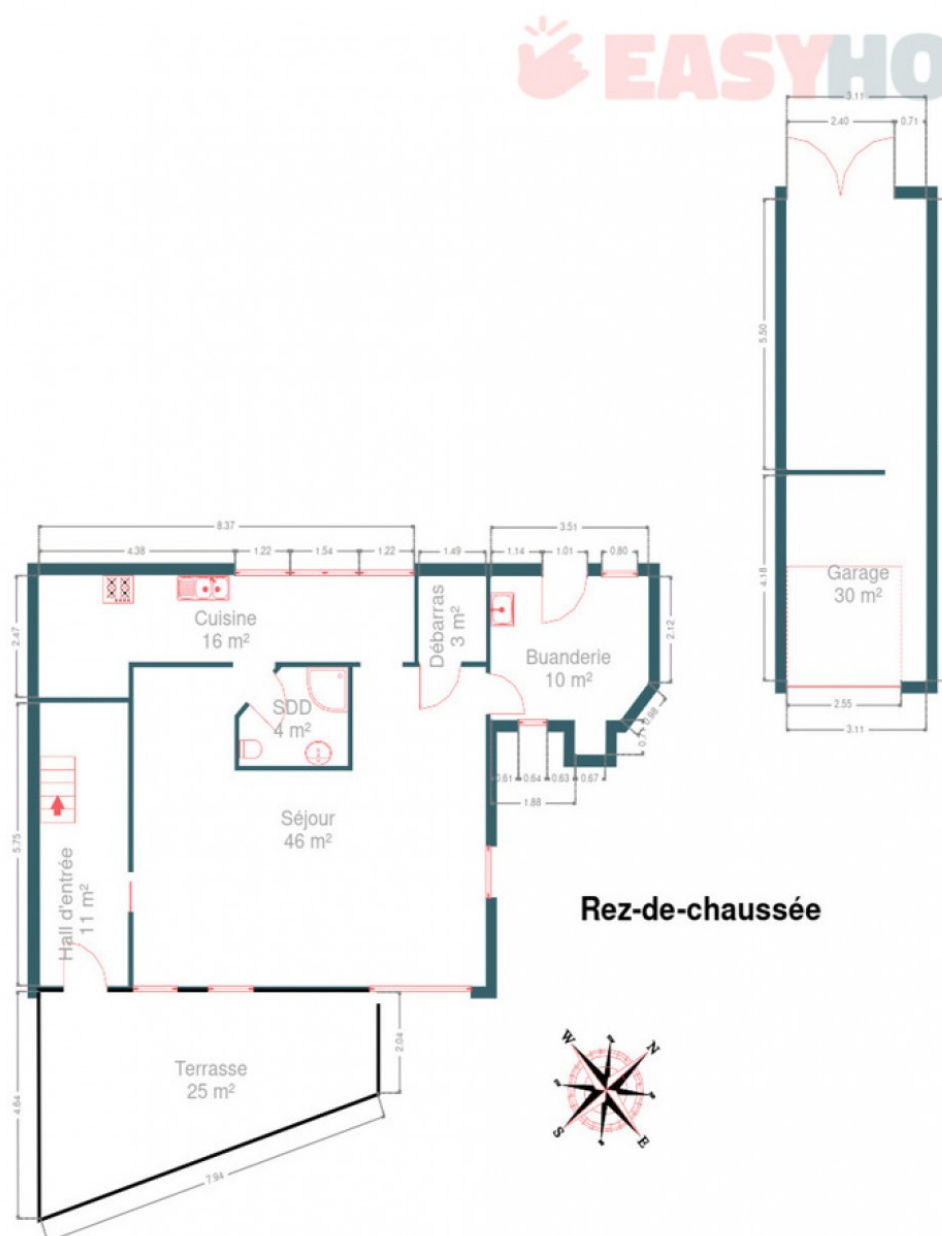
Éclairage

Mural

RÉCAPITULATIF DES MÉTRÉS

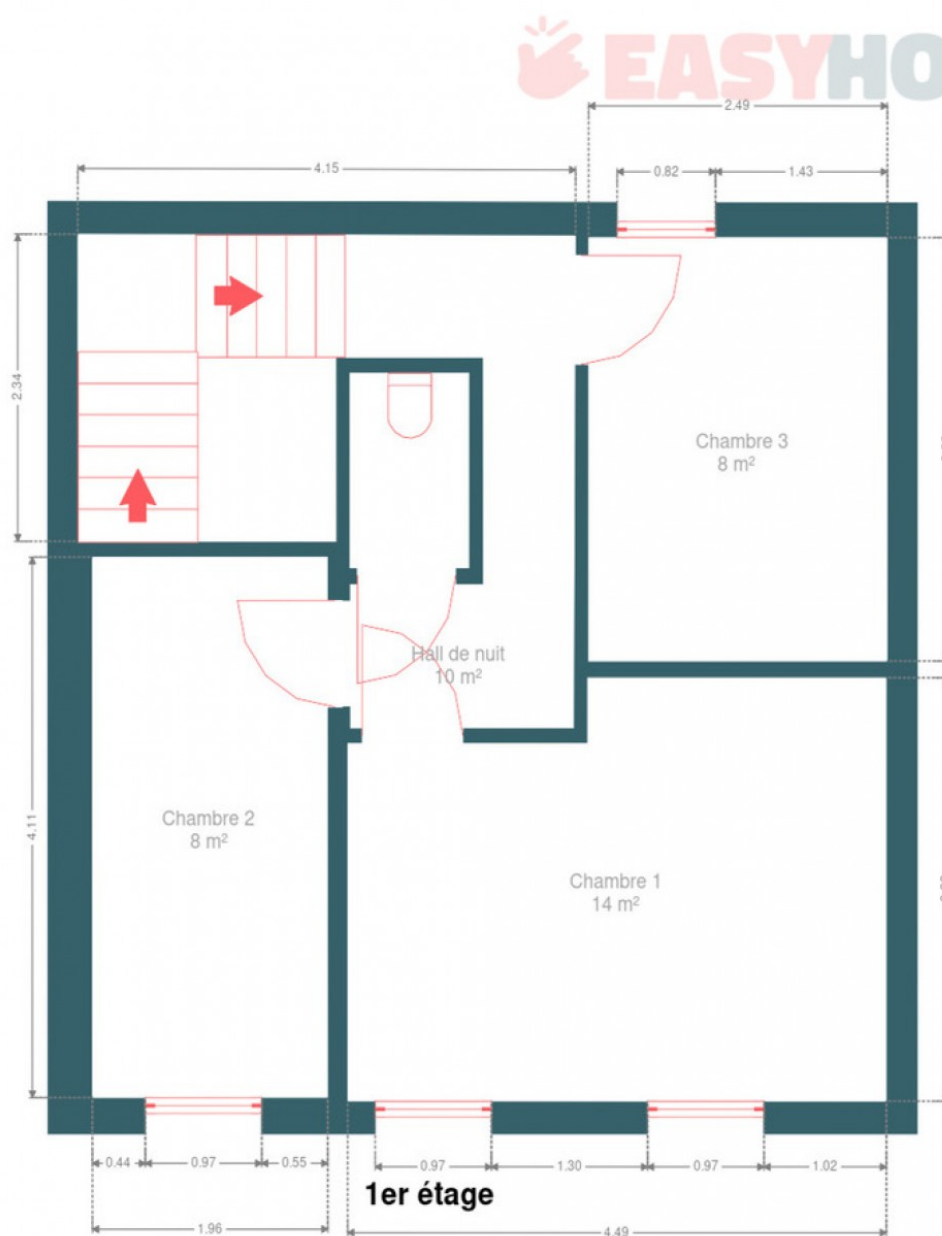
Rez-de-chaussée	Longueur	Largeur	Superficie
Hall d'entrée	5.75 m	1.96 m	11.25 m ²
Séjour	7.84 m	6.48 m	45.66 m ²
Cuisine	8.36 m	2.46 m	16.08 m ²
Salle de douche	2.41 m	1.98 m	4.31 m ²
Garage	9.80 m	3.11 m	30.21 m ²
Buanderie	3.61 m	3.51 m	10.45 m ²
Débarras	1.72 m	1.49 m	2.56 m ²
1er étage	Longueur	Largeur	Superficie
Hall de nuit	4.14 m	3.74 m	10.21 m ²
Chambre 1	4.49 m	3.22 m	13.45 m ²
Chambre 2	4.11 m	1.96 m	8.05 m ²
Chambre 3	3.22 m	2.48 m	8.01 m ²
Wc	1.48 m	0.99 m	1.46 m ²
2ème étage	Longueur	Largeur	Superficie
Grenier	6.95 m	6.40 m	44.48 m ²
Total			206.18 m ²

Plan - Rez-de-chaussée



Rez-de-chaussée

Plan - 1er étage



Plan - 2ème étage



Extérieur



Technique

Zingueries Matériaux zinc
Couverture Ardoises

Matériaux façade Brique
Etat Bon

Châssis
Matière pvc
Couleur gris
Vitrage double
Volets type manuel

Chauffe-eau Marque atlantic

Panneaux solaires
Nombre de panneaux 15
Type de panneaux photovoltaïque

Compteur électrique Bi-horaire

Chauffage
Type individuel
Nature bois pellet
Poêle

TV Prise tv

Téléphone Oui

Internet Câble

Citerne gaz
Capacité 1500 L
Apparente



Description détaillée de l'environnement

MOBILITÉ

Arrêt de bus	450 m
Accès ferroviaire	2300 m
Accès autoroutier	6200 m

ÉCOLES

École Libre de Saint-Marc	2396 m
La Sitrée	2797 m
Ecole Parc du Château WBE	2877 m



POINTS D'INTÉRÊTS

Pharmacie	341 m
Pharmacie Familia - Emines	
Entrepreneur général	354 m
Franco Scardina sprl	
Réparation de voiture	391 m
Morphée / André	
	400 m
Accueil Champêtre en Wallonie	
Réparation de voiture	429 m
ETS Morphee	
Médecin	614 m
Jean-Pierre Cleda Médecin Généraliste	
Agence d'assurance	625 m
Gea's sc	
Santé	1278 m
Debled Nathalie	

Plan situation



🏠 EasyHome
📍 Borchamps 24, 6900
Marche-en-Famenne
✉ info@easyhome-immo.be
☎ +32 84 77 00 43
🌐 <https://www.easyhome-immo.be/>
📄 N° IPI : 509.677

👤 Xhordan FUSHEZA
✉ xhordan@easyhome-immo.be
☎ +32 456726532
Xhordan
FUSHEZA