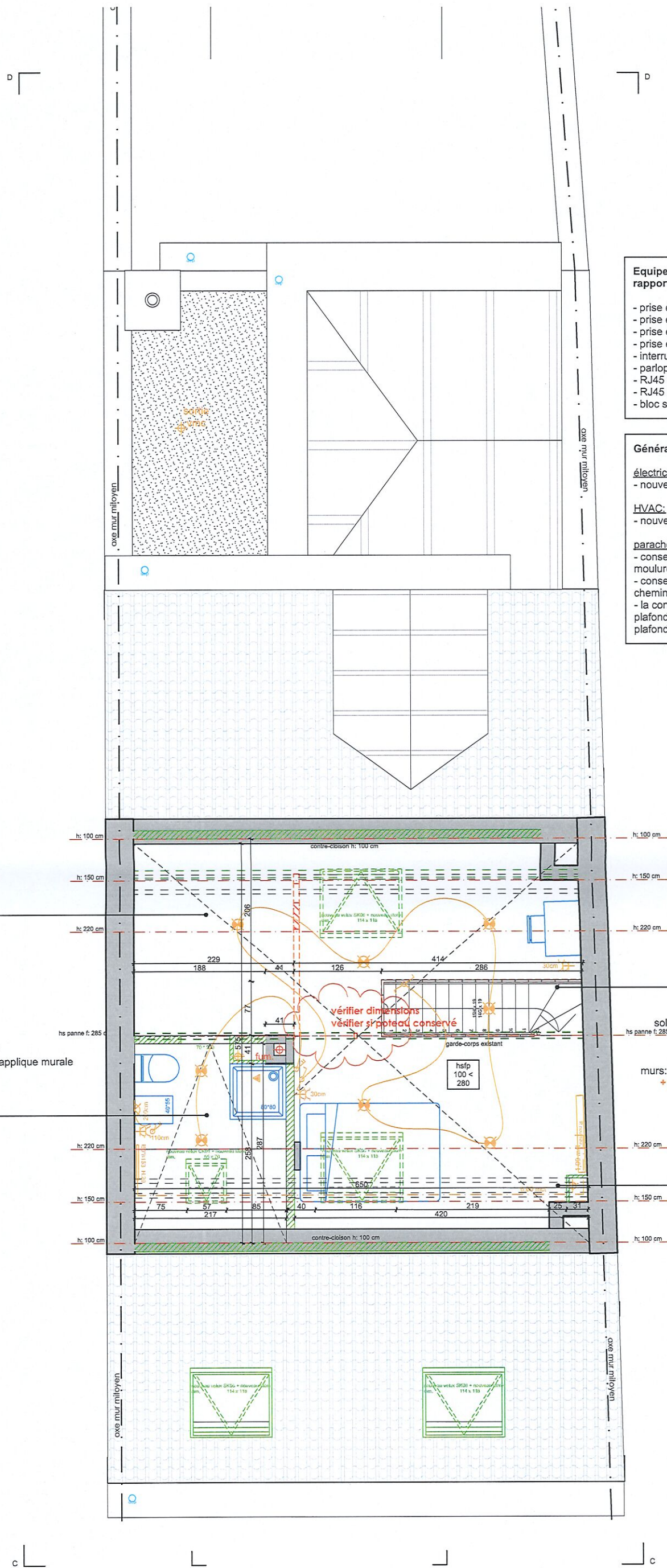


Projet :	<b>CHAMPS ELYSEES 40</b> Rue des Champs-Élysées 40 - 1050 Ixelles	Situation : <b>Démolition/Construction</b>	plan n°	Indice : <b>A</b>	IKOAB Co-living
Description du projet :	Transformation - rénovation d'une maison unifamiliale	Plan : <b>Toiture - démol.-proj.</b>	<b>1/12</b>	Date : <b>28/09/2021</b>	Rue de la Mutualité 34 B-1190 Forest
Toutes les côtes sont données à titre indicatif. Ces côtes sont à vérifier sur place par l'entreprise.		Les châssis des portes et fenêtres extérieures sont relevés dans le bordereau des menuiseries extérieures.			





Projet :	<b>CHAMPS ELYSEES 40</b> Rue des Champs-Élysées 40 - 1050 Ixelles	Situation : <b>Démolition/Construction</b>	plan n°	Indice : <b>A</b>	IKOAB Co-living
Description du projet :	Transformation - rénovation d'une maison unifamiliale	Plan : <b>R+4 - Combles</b>	<b>2/12</b>	Date : <b>28/09/2021</b>	Rue de la Mutualité 34 B-1190 Forest
Toutes les côtes sont données à titre indicatif. Ces côtes sont à vérifier sur place par l'entreprise. Les châssis des portes et fenêtres extérieures sont relevés dans le bordereau des menuiseries extérieures.					



**Cage escaliers**  
marches: ponçage peinture  
contre-marches: ponçage peinture  
limons: ponçage peinture  
garde-corps: ponçage peinture  
palier: ponçage peinture  
sous-face: enduit peinture  
murs: plafonnage peinture  
éclairage: -

**wc 04**  
sol: nouveau vinyle  
murs: plafonnage peinture  
faux-plafond: enduit peinture  
éclairage: 1 spot encastré  
niveau: +13,65  
hsp: 266  
hsfp: 250  
surface: 1,39 m²  
volume: 3,48 m³

**compteur gaz Sibelga - à désaffecter**  
n°: 3596891 - 1987

**Hall - R+3**  
sol: nouveau parquet semi-massif  
murs: plafonnage peinture  
faux-plafond: enduit peinture  
éclairage: 2 points lumineux  
niveau: +13,65  
hsp: 260 et 266  
hsfp: 260  
surface: 7,58 m² palier inclus

**sdd08 - ch10**  
sol: nouveau carrelage  
murs: plafonnage peinture  
faux-plafond: enduit peinture  
éclairage: 1 applique murale  
niveau: +13,65  
hsfp: 250  
surface: 3,3 m²  
volume: 7,63 m³

**Chambre 10**  
sol: nouveau parquet semi-massif  
murs: plafonnage peinture  
faux-plafond: enduit peinture  
éclairage: 1 point lumineux  
niveau: +13,65  
hsp: 263  
hsfp: 260  
surface sdd incluse : 16,22 m²  
volume: 42,17 m³

**Équipement électrique, hauteur entraxe par rapport au sol:**

- prise électrique:	30 cm
- prise électrique sdd:	110 cm
- prise électrique tv:	150 cm
- prise électrique bbox:	150 cm
- interrupteur:	110 cm
- parlophone palier:	150 cm
- RJ45 tv:	150 cm
- RJ45 palier:	220 cm
- bloc secours:	240 cm

**Généralités à chaque étage:**

**électricité:**  
- nouvelle installation

**HVAC:**  
- nouvelle installation

**parachèvement:**  
- conservation - protection des marbres, décors et moulures  
- conservation des armoires intégrées des cheminées  
- la confirmation de l'enduisage ou plafonnage des plafonds sera faite après la dépose des faux-plafonds existants

**Chambre 08**  
sol: nouveau parquet semi-massif  
murs: détapissage, plafonnage peinture  
faux-plafond: enduit peinture  
éclairage: 1 point lumineux  
niveau: +13,65  
hsp: 260 et 287  
hsfp: max  
surface: 19,95 m² sdd incluse  
volume: 53,87 m³

**sdd06 - ch08**  
sol: nouveau carrelage  
murs: plafonnage peinture  
faux-plafond: enduit peinture  
éclairage: 1 applique murale  
niveau: +13,65  
surface: 3,74 m²

**sdd07 - ch09**  
sol: nouveau carrelage  
murs: plafonnage peinture  
faux-plafond: enduit peinture  
éclairage: 1 applique murale  
niveau: +13,65  
hsfp: 250  
surface: 3,30 m²  
volume: 7,63 m³

**Chambre 09**  
sol: nouveau parquet semi-massif  
murs: plafonnage peinture  
faux-plafond: enduit peinture  
éclairage: 1 point lumineux  
niveau: +13,65  
hsp: 263  
hsfp: 260  
surface sdd incluse: 16,01 m²  
volume: 40,05 m³

Projet :	<b>CHAMPS ELYSEES 40</b> Rue des Champs-Élysées 40 - 1050 Ixelles	Situation :	<b>Démolition/Construction</b>	plan n°	Indice :	<b>A</b>	IKOAB Co-living
Description du projet :	Transformation - rénovation d'une maison unifamiliale	Plan :	<b>R+3 - démol.-proj.</b>	<b>3/12</b>	Date :	<b>28/09/2021</b>	Rue de la Mutualité 34 B-1190 Forest
Toutes les côtes sont données à titre indicatif. Ces côtes sont à vérifier sur place par l'entreprise.		Les châssis des portes et fenêtres extérieures sont relevés dans le bordereau des menuiseries extérieures.					



**Cage escaliers**  
marches: ponçage peinture  
contre-marches: ponçage peinture  
limons: ponçage peinture  
garde-corps: ponçage peinture  
palier: ponçage peinture  
sous-face: enduit peinture  
murs: plafonnage peinture  
éclairage: -

**wc 03**  
sol: nouveau vinyle  
murs: plafonnage peinture  
faux-plafond: enduit peinture  
éclairage: 1 spot encastré  
niveau: +9,45  
hsfp: 250  
surface: 0,96 m<sup>2</sup>  
volume: 2,40 m<sup>3</sup>

**Hall - R+2**  
sol: nouveau parquet semi-massif  
murs: plafonnage peinture  
faux-plafond: enduit peinture  
éclairage: 2 points lumineux  
niveau: +9,45  
hsp: 434  
hsfp: 420  
surface: 8,56 m<sup>2</sup> incl. palier

**Chambre 07**  
sol: nouveau parquet semi-massif  
murs: plafonnage peinture  
faux-plafond: enduit peinture  
éclairage: 1 point lumineux  
niveau: +9,45  
hsp: 372  
hsfp: 420  
surface: 11,98 m<sup>2</sup>  
volume: 38,34 m<sup>3</sup>

**Équipement électrique, hauteur entraxe par rapport au sol:**

- prise électrique:	30 cm
- prise électrique sdd:	110 cm
- prise électrique tv:	150 cm
- prise électrique bbox:	150 cm
- interrupteur:	110 cm
- parlophone palier:	150 cm
- RJ45 tv:	150 cm
- RJ45 palier:	220 cm
- bloc secours:	240 cm

**Généralités à chaque étage:**

électricité:

- nouvelle installation

HVAC:

- nouvelle installation

parachèvement:

- conservation - protection des marbres, décors et moulures  
- conservation des armoires intégrées des cheminées  
- la confirmation de l'enduisage ou plafonnage des plafonds sera faite après la dépose des faux-plafonds existants

**Chambre 05**  
sol: nouveau parquet semi-massif à valider après démolition  
murs: détapissage, plafonnage peinture  
plafond: plafonnage peinture  
éclairage: 1 point lumineux  
niveau: +9,45  
hsp: 372  
surface: 24,80 m<sup>2</sup> sdd incluse  
volume: 92,26 m<sup>3</sup>

**sdd04 - ch05**  
sol: nouveau carrelage  
murs: plafonnage peinture  
plafond: enduit peinture  
éclairage: 1 applique murale  
niveau: +9,45  
surface: 4,60 m<sup>2</sup>

**sdd05 - ch06 et ch07**  
sol: nouveau carrelage  
murs: plafonnage peinture  
faux-plafond: enduit peinture  
éclairage: 1 spot encastré + 1 applique murale  
niveau: +9,45  
hsfp: 250  
surface: 3,04 m<sup>2</sup>  
volume: 7,60 m<sup>3</sup>

**Chambre 06**  
sol: nouveau parquet semi-massif  
murs: détapissage, plafonnage peinture  
faux-plafond: enduit peinture  
éclairage: 1 point lumineux  
niveau: +9,45  
hsp: 372  
hsfp: 420  
surface: 12,28 m<sup>2</sup>  
volume: 39,30 m<sup>3</sup>

**Balcon - ch06**  
sol: à vérifier  
niveau: +4,90  
surface: 1,19 m<sup>2</sup>

Projet : <b>CHAMPS ELYSEES 40</b> Rue des Champs-Élysées 40 - 1050 Ixelles	Situation : <b>Démolition/Construction</b> Plan : <b>R+2 - démol.-proj.</b>	plan n° <b>4/12</b>	Indice : <b>A</b> Date : <b>28/09/2021</b> Echelle, orientation : <b>1:60</b>	IKOAB Co-living Rue de la Mutualité 34 B-1190 Forest
Description du projet : Transformation - rénovation d'une maison unifamiliale	Toutes les côtes sont données à titre indicatif. Ces côtes sont à vérifier sur place par l'entreprise.			
Les châssis des portes et fenêtres extérieures sont relevés dans le bordereau des menuiseries extérieures.				



**sdd02 - ch02**  
conservation lavabo  
sol: nouveau carrelage  
murs: plafonnage peinture  
faux-plafond: enduit peinture  
éclairage: 3 spots encastrés + 1 applique murale  
niveau: +4,90  
hsp: 257  
hsfp: 250  
surface: 9,25 m<sup>2</sup>  
volume: 23,13 m<sup>3</sup>

**Cage escaliers**  
retirer le tapis  
marches: ponçage peinture  
contre-marches: ponçage peinture  
limons: ponçage peinture  
garde-corps: ponçage peinture  
palier: ponçage peinture  
sous-face: enduit peinture  
murs: plafonnage peinture  
éclairage: voir entresol +0,5

**Hall - R+1**  
sol: nouveau parquet semi-massif  
murs: plafonnage peinture  
plafond et faux-plafond: enduit peinture  
éclairage: 2 point lumineux  
niveau: +4,90  
hsp: 434 et 422  
hsfp: 420  
surface: 6,17 m<sup>2</sup> inclus palier

**Chambre 04**  
sol: nouveau parquet semi-massif  
murs: plafonnage peinture  
faux-plafond: enduit peinture  
éclairage: 1 point lumineux  
niveau: +4,90  
hsp: -  
hsfp: 420  
surface: 15,13 m<sup>2</sup>  
volume: 48,42 m<sup>3</sup>

#### Equipement électrique, hauteur entraxe par rapport au sol:

- prise électrique:	30 cm
- prise électrique sdd:	110 cm
- prise électrique tv:	150 cm
- prise électrique bbox:	150 cm
- interrupteur:	110 cm
- parlophone palier:	150 cm
- RJ45 tv:	150 cm
- RJ45 palier:	220 cm
- bloc secours:	240 cm

#### Généralités à chaque étage:

**électricité:**  
- nouvelle installation

**HVAC:**  
- nouvelle installation

**parachèvement:**  
- conservation - protection des marbres, décors et moulures  
- conservation des armoires intégrées des cheminées  
- la confirmation de l'enduisage ou plafonnage des plafonds sera faite après la dépose des faux-plafonds existants

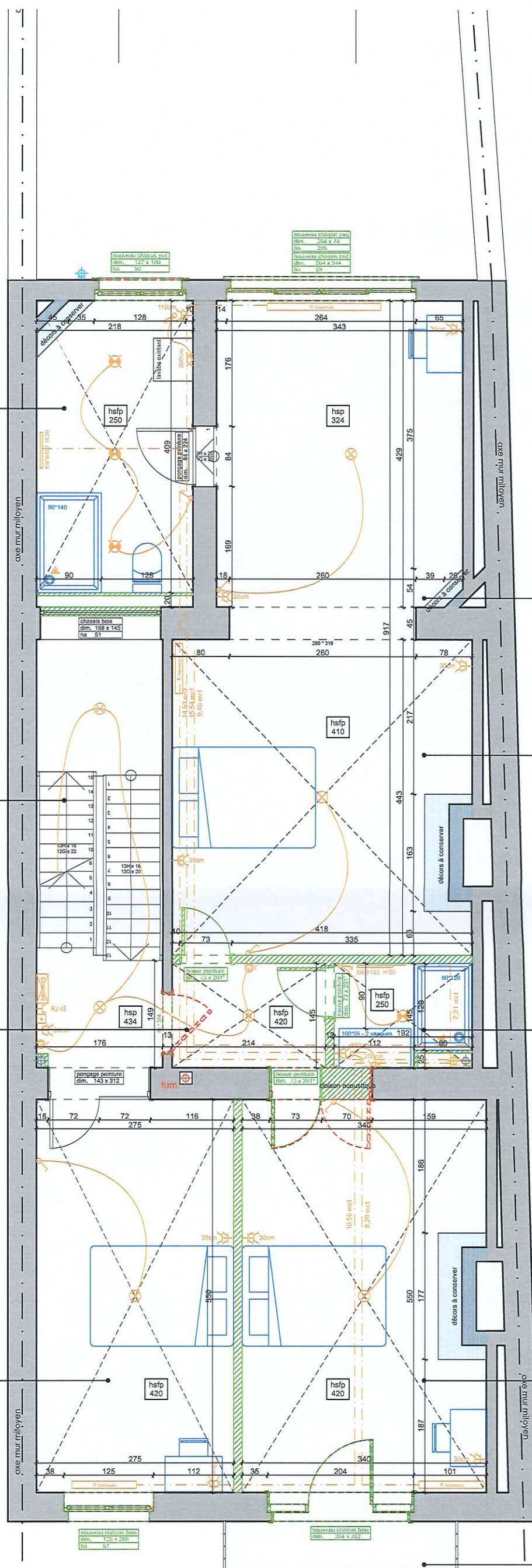
**Coin bureau - ch02**  
sol: ponçage vernis  
murs: détapissage, plafonnage peinture  
retirer faux-plafond exist.  
plafond mouluré: enduit peinture à confirmer après démolition  
éclairage: 1 point lumineux  
niveau: +4,90  
hsp: 324  
surface: 15,27 m<sup>2</sup>  
volume: 49,47 m<sup>3</sup>

**Chambre 02**  
sol: ponçage vernis  
murs: détapissage, plafonnage peinture  
faux-plafond: enduit peinture  
éclairage: 1 point lumineux  
niveau: +4,90  
hsp: 422  
hsfp: 410  
surface: 18,67 m<sup>2</sup>  
surface des 2 pièces: 33,94 m<sup>2</sup>  
volume: 76,55 m<sup>3</sup>

**sdd03 - ch03 et ch04**  
sol: nouveau carrelage  
murs: plafonnage peinture  
faux-plafond: enduit peinture  
éclairage: 1 spot encastré + 1 applique murale  
niveau: +4,90  
hsp: 250  
surface: 2,78 m<sup>2</sup>  
volume: 6,95 m<sup>3</sup>

**Chambre 03**  
sol: nouveau parquet semi-massif  
murs: plafonnage peinture  
faux-plafond: enduit peinture  
éclairage: 1 point lumineux  
niveau: +4,90  
hsp: -  
hsfp: 420  
surface: 18,23 m<sup>2</sup>  
volume: 58,34 m<sup>3</sup>

**Balcon - ch03**  
sol: à vérifier  
niveau: +4,90  
surface: 2,27 m<sup>2</sup>



Projet : **CHAMPS ELYSEES 40**  
Rue des Champs-Élysées 40 - 1050 Ixelles  
Description du projet : Transformation - rénovation d'une maison unifamiliale

Situation : **Démolition/Construction**  
Plan : **R+1 - démol.-proj.**

plan n°  
**5/12**

Indice : **A**  
Date : **28/09/2021**  
Echelle, orientation: **1:60**

**IKOAB Co-living**  
Rue de la Mutualité 34  
B-1190 Forest



Toutes les côtes sont données à titre indicatif. Ces côtes sont à vérifier sur place par l'entreprise.

Les châssis des portes et fenêtres extérieures sont relevés dans le bordereau des menuiseries extérieures.



**Buanderie**  
sol: nouveau vinyle  
murs: détapissage + plafonnage peinture  
faux-plafond: enduit peinture  
éclairage: 2 spots encastrés  
niveau: +2,75  
hsp: 220  
hsfp: max  
surface: 7,89 m²  
volume: 17,39 m³

**wc 02**  
sol: nouveau vinyle  
murs: détapissage + plafonnage peinture  
plafond: enduit peinture  
éclairage: 1 point lumineux  
niveau: +2,75  
hsp: 220  
hsfp: max  
surface: 1,24 m²  
volume: 2,73 m³

**Cage escaliers**  
retirer la moquette  
marches: ponçage peinture  
contre-marches: ponçage peinture  
plafond: enduit peinture  
limons: ponçage peinture  
garde-corps: ponçage peinture  
palier: ponçage peinture  
sous-face: enduit peinture  
murs: plafonnage peinture  
éclairage: 1 point lumineux

## Entresol +0.5

sol: marbre existant à nettoyer/protéger  
murs: plafonnage peinture  
plafond mouluré: enduit peinture  
éclairage: 2 points lumineux  
niveau: +0,00  
hsp: 243 ; 457 ; 469  
surface: 7,17 m²

**Vestibule**  
sol: marbre existant à nettoyer/protéger  
murs: plafonnage peinture  
retirer faux-plafond exist.  
plafond mouluré: enduit peinture à confirmer après démolition  
éclairage: -  
escalier marbre: à nettoyer/protéger  
niveau: +0,00  
hsp: 457 et 475  
surface: 7,17 m²  
volume: 33,41 m³

## Equipement électrique, hauteur entraxe par rapport au sol:

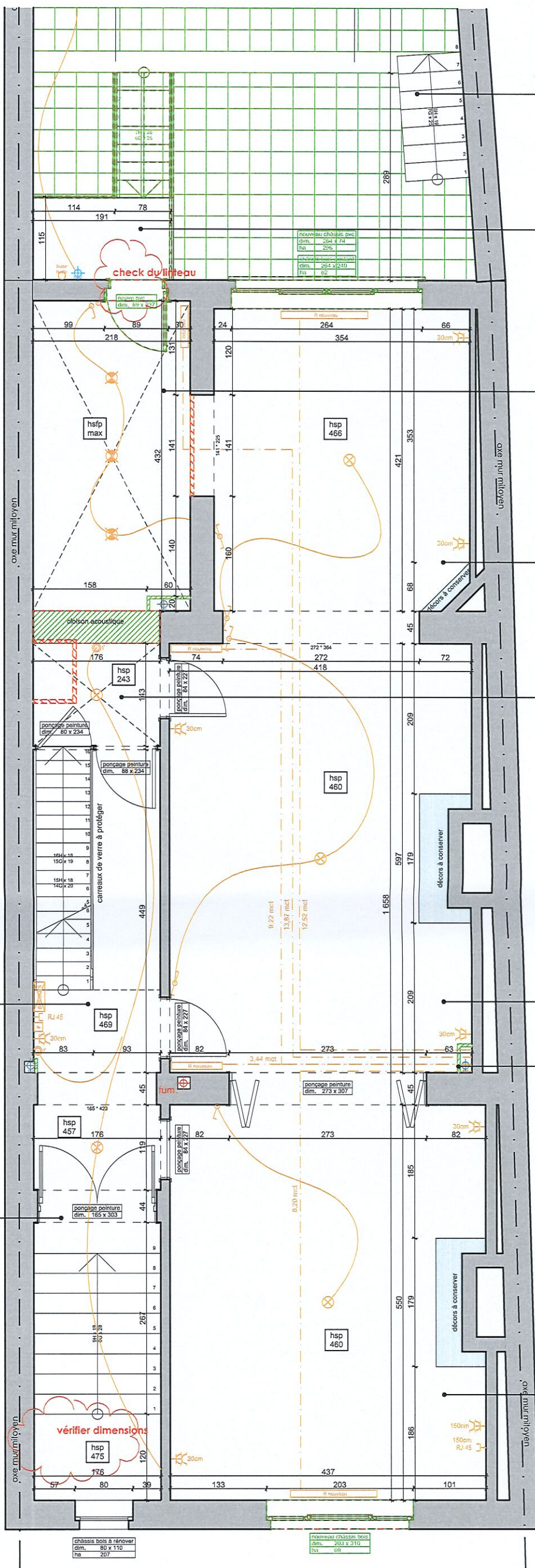
- prise électrique: 30 cm
- prise électrique sdd: 110 cm
- prise électrique tv: 150 cm
- prise électrique bbox: 150 cm
- interrupteur: 110 cm
- parlophone palier: 150 cm
- RJ45 tv: 150 cm
- RJ45 palier: 220 cm
- bloc secours: 240 cm

## Généralités à chaque étage:

**électricité:**  
- nouvelle installation

**HVAC:**  
- nouvelle installation

**parachèvement:**  
- conservation - protection des marbres, décors et moulures  
- conservation des armoires intégrées des cheminées  
- la confirmation de l'enduisage ou plafonnage des plafonds sera faite après la dépose des faux-plafonds existants



Escalier cour anglaise  
à nettoyer / rénover

**Plate-forme escalier**  
escalier: **nouvel escalier caillebotis + nouveau garde-corps**  
sol: réparation + carottage dalle pour passage DEP  
niveau: -0,19  
surface: 2,24 m²

**Cuisine 01**  
sol: nouveau carrelage  
murs: plafonnage peinture  
faux-plafond: enduit peinture  
éclairage: 3 spots encastrés  
niveau: +0,00  
hsp: 255  
hsfp: max  
surface: 9,80 m²  
volume: 24,99 m³

**Cuisine 02**  
sol: plancher existant à rénover  
murs et soubassements moulurés: détapissage, plafonnage peinture  
retirer faux-plafond exist.  
plafond mouluré: enduit peinture à confirmer après démolition  
éclairage: 1 point lumineux  
niveau: +0,00  
hsp: 466  
surface: 15,82 m²  
volume: 73,72 m³

**inclus dans Hall - R+0**  
sol: nouveau carrelage (à vérifier)  
faux-plafond: enduit peinture  
surface: 2,52 m²

**Salle à manger**  
sol: ponçage vernis + réparations localisées  
murs et soubassements moulurés: détapissage, plafonnage peinture  
retirer faux-plafond exist.  
plafond mouluré: enduit peinture  
éclairage: 1 point lumineux  
niveau: +0,00  
hsp: 460  
surface: 25,74 m²  
volume: 118,40 m³

**Caisson gaine technique**  
prévoir isolation acoustique

**Salon**  
sol: ponçage vernis + réparations localisées  
murs et soubassements moulurés: détapissage, plafonnage peinture  
plafond mouluré: enduit peinture  
éclairage: 1 point lumineux  
niveau: +0,00  
hsp: 460  
surface: 24,20 m²  
volume: 111,32 m³

Projet : **CHAMPS ELYSEES 40**  
Rue des Champs-Élysées 40 - 1050 Ixelles  
Description du projet : Transformation - rénovation d'une maison unifamiliale

Situation : **Démolition/Construction**  
Plan : **RdC - démol.-proj. + entresol 0,5**

plan n° **6/12**

Indice : **A**  
Date : **28/09/2021**  
Echelle, orientation: **1:60**

IKOAB Co-living  
Rue de la Mutualité 34  
B-1190 Forest



Toutes les côtes sont données à titre indicatif. Ces côtes sont à vérifier sur place par l'entreprise. Les châssis des portes et fenêtres extérieures sont relevés dans le bordereau des menuiseries extérieures.



**sdd01 - ch01**  
sol: nouvelle chape + nouveau carrelage  
murs: plafonnage peinture + **OPTION contre-cloison hydrofuge et vide ventilé**  
faux-plafond: enduit peinture  
éclairage: 3 spots encastrés + 1 applique murale  
niveau: -2,88  
hsp: 261  
hsp: 250  
surface: 8,43 m²  
volume: 31,79 m³

**Hall - R-1**  
sol: nouveau carrelage  
murs: plafonnage peinture  
plafond: plafonnage peinture  
éclairage: 1 point lumineux  
niveau: -2,88  
hsp: 255  
hsp: max  
surface: 19,34 m²  
volume: 49,32 m³

**Cage escaliers**  
marches: ponçage peinture  
contre-marches: ponçage peinture  
limons: ponçage peinture  
garde-corps: ponçage peinture  
palier: ponçage peinture  
sous-face: enduit peinture  
murs: plafonnage peinture  
éclairage: -

**Local adoucisseur**  
sol: **OPTION nettoyage**  
murs: **OPTION nettoyage**  
plafond: **OPTION nettoyage**  
éclairage: 1 réglette hermétique  
niveau: -2,88  
hsp: 162 < 255  
surface: 9,83 m²  
volume: 20,45 m³

**N° compteurs:**  
- électricité n°1: 51126  
- électricité n°2: 2819398 - 1965  
- gaz: 93938095 - 1993  
- eau: BL0587078 - 1987

**Vestibule**  
voir R+0

**Cour anglaise**  
sol: dépose klinkers + pose nouveau derbigum  
avec pente de min. 2% + nouvelle chape et  
nouveau carrelage + pose nouveau caniveau  
murs: grattage peinture  
éclairage: 1 point lumineux  
niveau: -2,88  
surface: 17,45 m²

**Chambre 01**  
sol: nouveau carrelage  
murs: plafonnage peinture + **OPTION contre-cloison hydrofuge et vide ventilé**  
plafond: plafonnage peinture  
éclairage: 1 point lumineux  
niveau: -2,88  
hsp: 257  
surface: 13,68 m²  
volume: 59,06 m³

**wc 01**  
sol: nouveau carrelage  
murs: plafonnage peinture + **OPTION contre-cloison hydrofuge et vide ventilé**  
faux-plafond: enduit peinture  
éclairage: 1 spot encastré  
niveau: -2,88  
hsp: 255  
hsp: 250  
surface: 2,18 m²  
volume: 5,45 m³

**Local rangement**  
sol: **OPTION nettoyage**  
murs: **OPTION nettoyage**  
plafond: **OPTION nettoyage**  
éclairage: 1 réglette hermétique  
niveau: -2,88  
hsp: 255  
surface: 4,97 m²  
volume: 12,67 m³

**Local chaudière**  
sol: **OPTION nettoyage**  
murs: **OPTION nettoyage**  
plafond: **OPTION nettoyage**  
éclairage: 1 réglette hermétique  
niveau: -2,88  
hsp: 252  
surface: 7,26 m²  
volume: 18,30 m³

**Local vélo**  
sol: **OPTION nettoyage**  
murs: plafonnage peinture  
plafond: plafonnage peinture  
éclairage: 1 réglette hermétique  
niveau: -2,88  
hsp: 183 < 220  
surface: 21,92 m²  
volume: 44,17 m³

**Equipement électrique, hauteur entraxe par rapport au sol:**

- prise électrique:	30 cm
- prise électrique sdd:	110 cm
- prise électrique tv:	150 cm
- prise électrique bbox:	150 cm
- interrupteur:	110 cm
- parlophone palier:	150 cm
- RJ45 tv:	150 cm
- RJ45 palier:	220 cm
- bloc secours:	240 cm

**Généralités à chaque étage:**

**électricité:**  
- nouvelle installation

**HVAC:**  
- nouvelle installation

**parachèvement:**  
- conservation - protection des marbres, décors et moulures

Projet : **CHAMPS ELYSEES 40**  
Rue des Champs-Élysées 40 - 1050 Ixelles  
Description du projet : Transformation - rénovation d'une maison unifamiliale

Situation : **Démolition/Construction**  
Plan : **R-1 - démol.-proj.**

plan n°  
**7/12**

Indice : **A**  
Date : **28/09/2021**  
Echelle, orientation: **1:60**

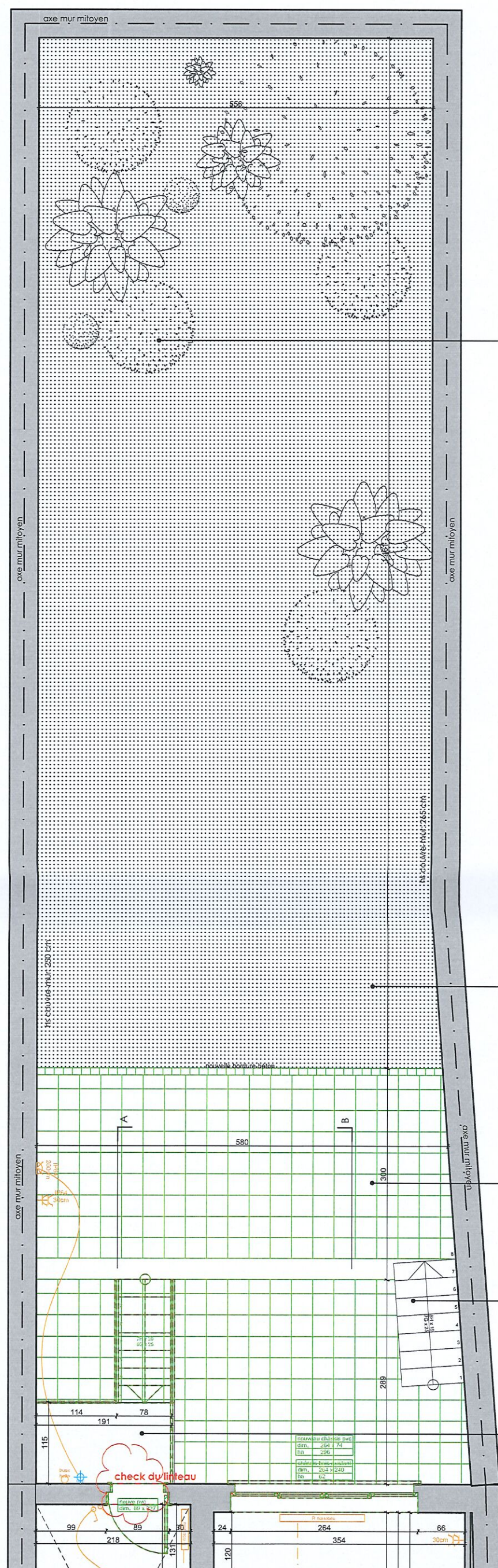
**IKOAB Co-living**  
Rue de la Mutualité 34  
B-1190 Forest



Toutes les côtes sont données à titre indicatif. Ces côtes sont à vérifier sur place par l'entreprise.

Les châssis des portes et fenêtres extérieures sont relevés dans le bordereau des menuiseries extérieures.





arbre haute tige  
nécessite un permis d'urbanisme si  
abattage

**Jardin**  
sol: **OPTION débroussaillage**  
murs mitoyens: existant  
éclairage: -  
niveau: -1,38  
surface: 84,87 m²

**Terrasse**  
sol: **OPTION terrassement + chape stabilisée + nouveaux klinkers**  
murs mitoyens: **OPTION grattage peinture**  
éclairage: 1 applique murale  
niveau: -1,38  
surface: 15,14 m²

**Escalier cour anglaise**  
à nettoyer / rénover

**Plate-forme escalier**  
escalier: **nouvel escalier caillebotis + nouveau garde-corps**  
sol: réparation + carottage dalle pour passage DEP  
niveau: -0,19  
surface: 2,24 m²

**Cuisine 01**  
sol: nouveau carrelage  
murs: plafonnage peinture  
faux-plafond: enduit peinture  
éclairage: 3 spots encastrés  
niveau: +0,00  
hsp: 255  
hsfp: max

Projet : **CHAMPS ELYSEES 40**  
Rue des Champs-Élysées 40 - 1050 Ixelles  
Description du projet : Transformation - rénovation d'une maison unifamiliale

Situation : **Démolition/Construction**  
Plan : **jardin - démol.-proj.**

plan n°  
**8/12**

Indice : **A**  
Date : **28/09/2021**  
Echelle, orientation: **1:60**

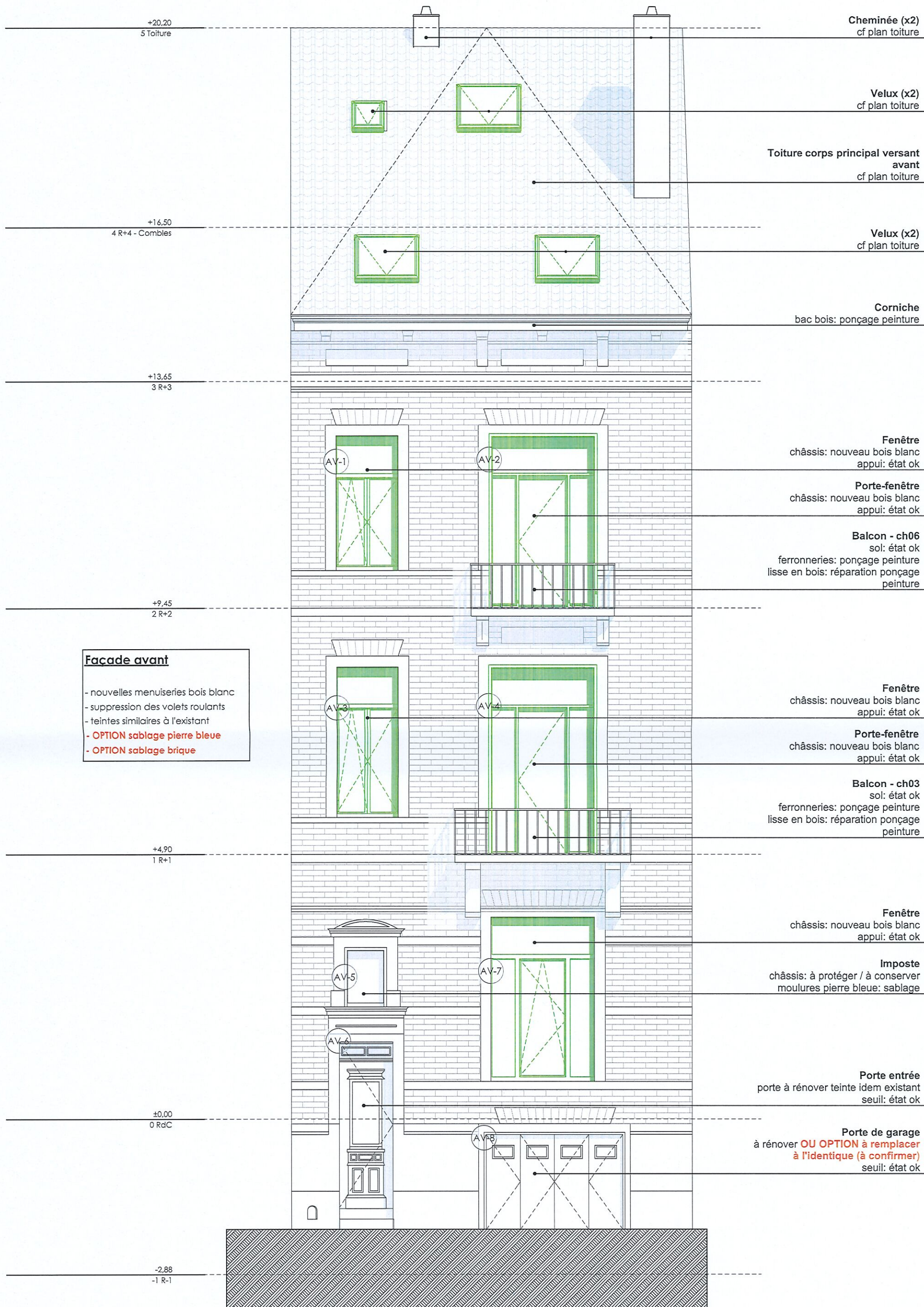
IKOAB Co-living  
Rue de la Mutualité 34  
B-1190 Forest



Toutes les côtes sont données à titre indicatif. Ces côtes sont à vérifier sur place par l'entreprise.

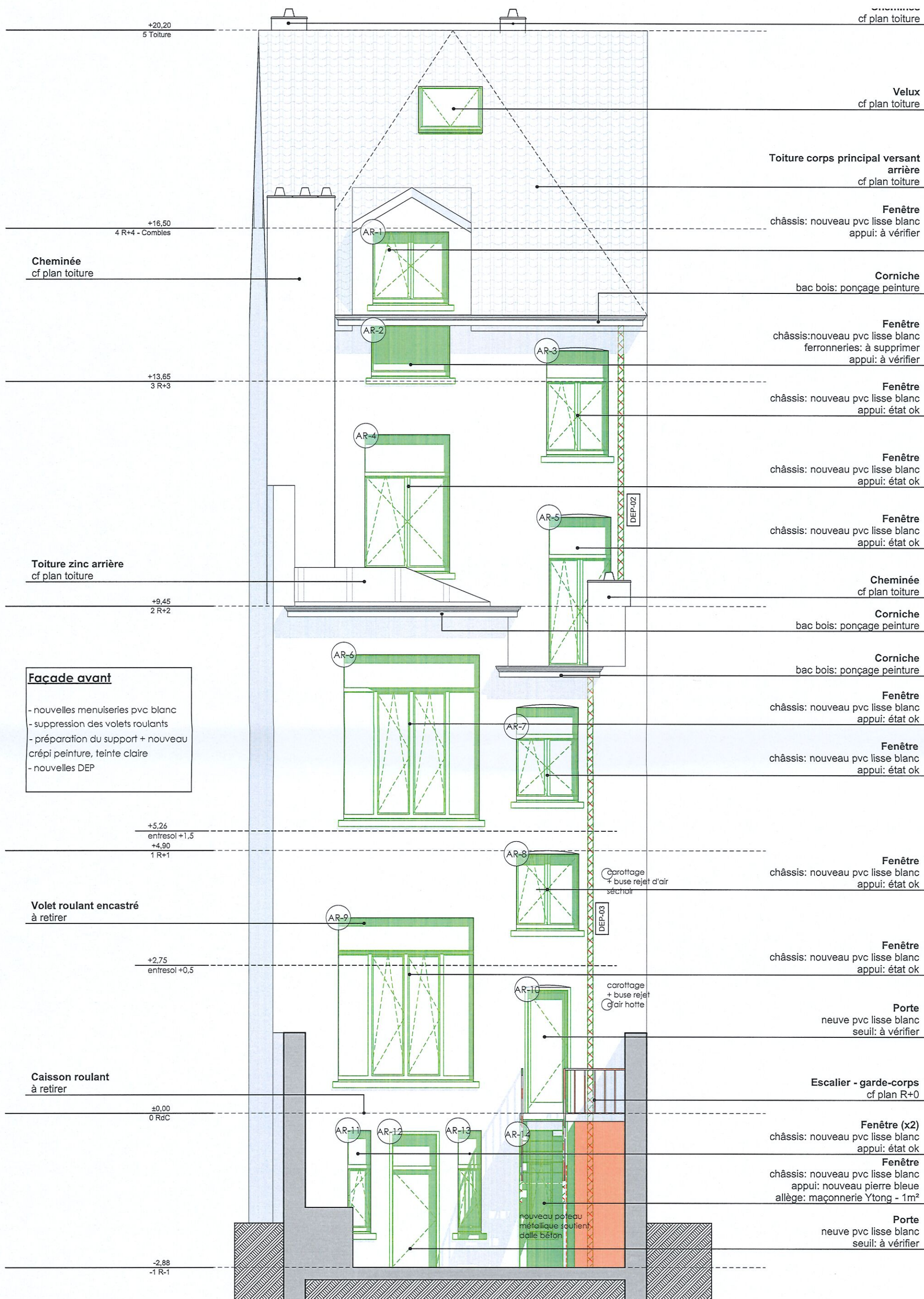
Les châssis des portes et fenêtres extérieures sont relevés dans le bordereau des menuiseries extérieures.



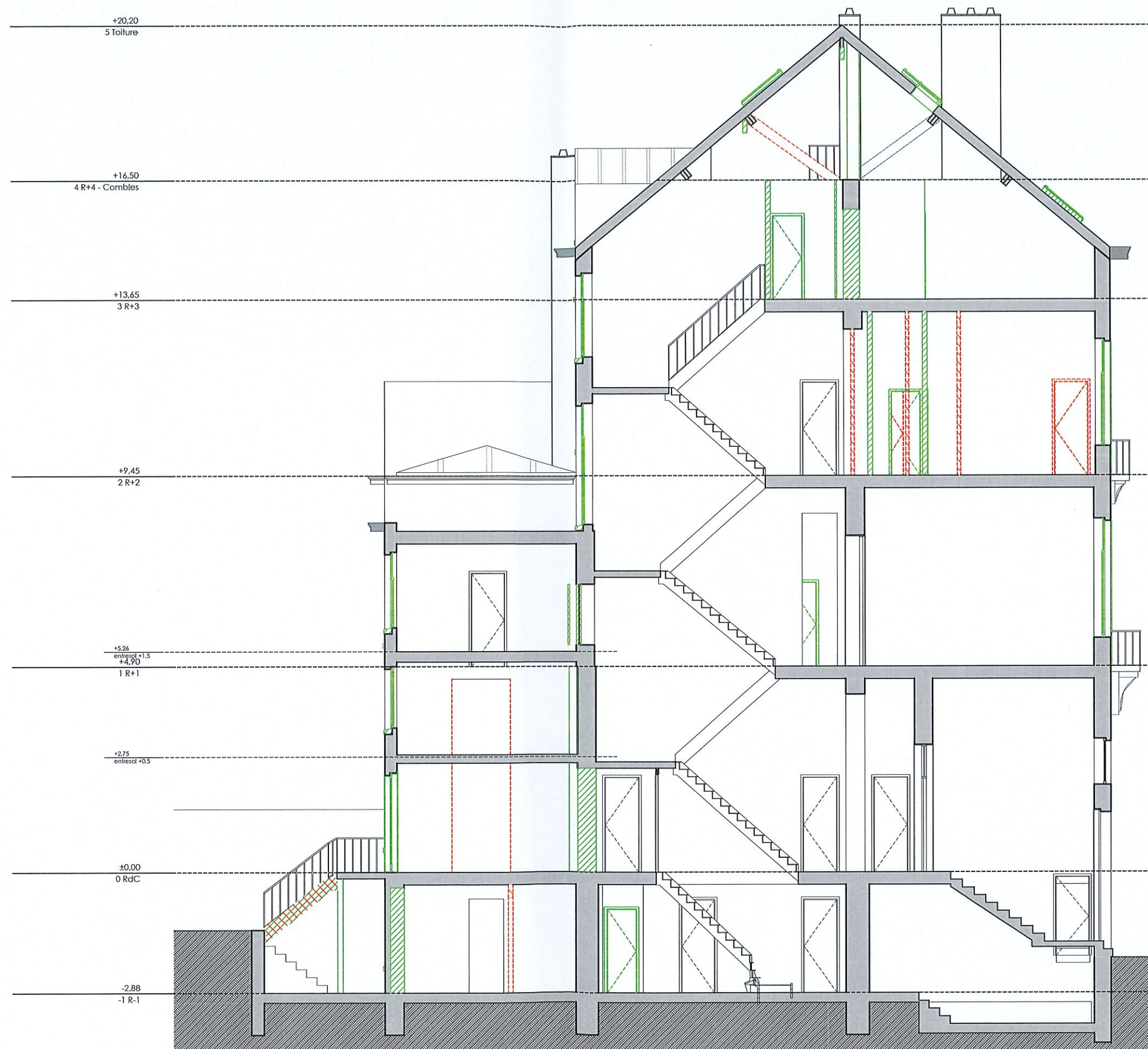



Projet :	<b>CHAMPS ELYSEES 40</b> Rue des Champs-Élysées 40 - 1050 Ixelles	Situation :	<b>Démolition/Construction</b>	plan n°	Indice :	<b>A</b>	IKOAB Co-living
Description du projet :	Transformation - rénovation d'une maison unifamiliale	Plan :	<b>Façade rue CC - démol.-proj.</b>	<b>9/12</b>	Date :	<b>28/09/2021</b>	Rue de la Mutualité 34 B-1190 Forest
Toutes les côtes sont données à titre indicatif. Ces côtes sont à vérifier sur place par l'entreprise.				Les châssis des portes et fenêtres extérieures sont relevés dans le bordereau des menuiseries extérieures.			







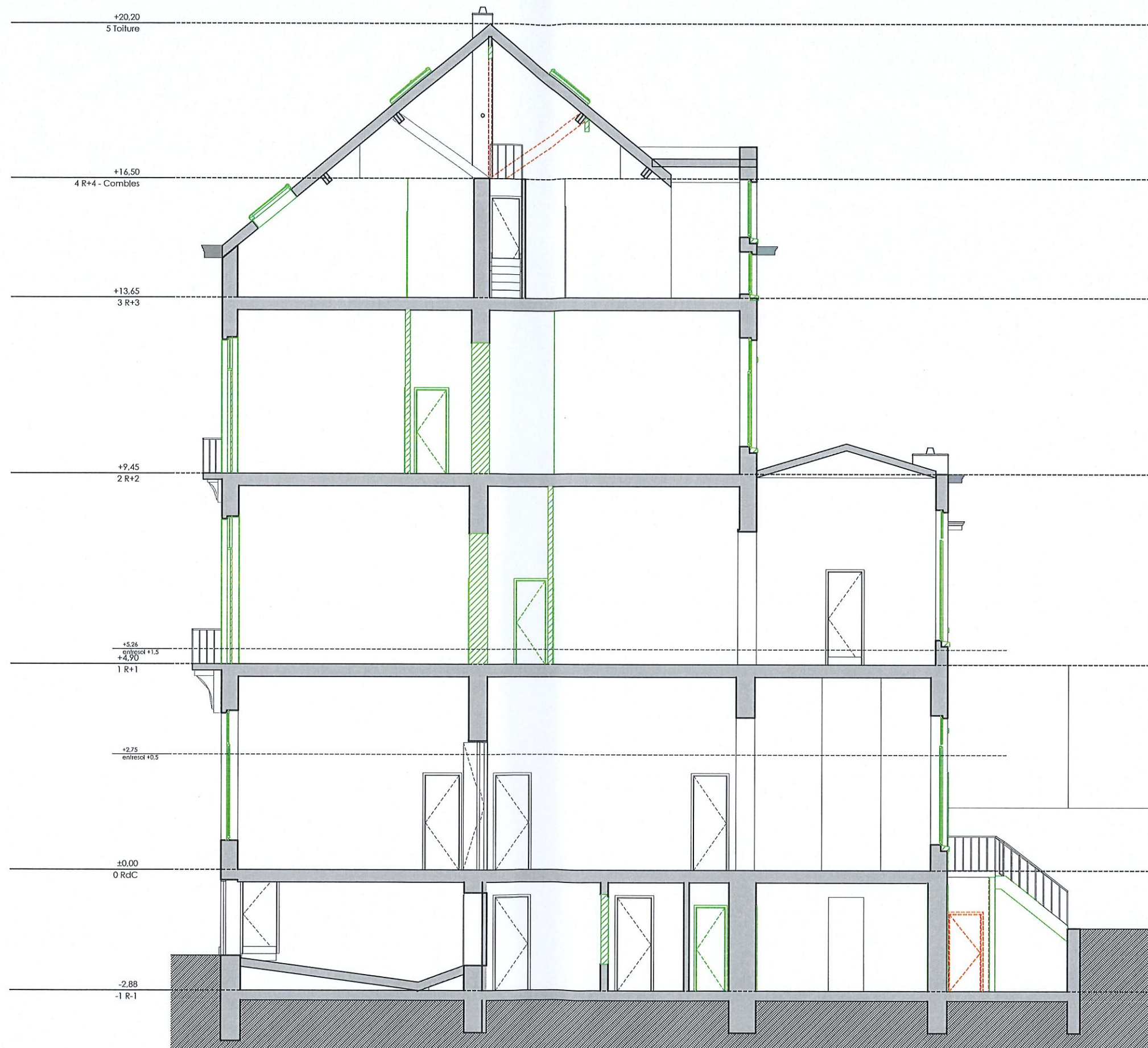


Projet : <b>CHAMPS ELYSEES 40</b> Rue des Champs-Élysées 40 - 1050 Ixelles Description du projet : Transformation - rénovation d'une maison unifamiliale	Situation : <b>Démolition/Construction</b> Plan : <b>Coupe AA - démol.-proj.</b>	plan n° <b>11/12</b>	Indice : <b>A</b> Date : 28/09/2021 Echelle, orientation: 1:100	IKOAB Co-living Rue de la Mutualité 34 B-1190 Forest 
--	---	-------------------------	---	---

Toutes les cotes sont données à titre indicatif. Ces cotes sont à vérifier sur place par l'entreprise.

Les châssis des portes et fenêtres extérieures sont relevés dans le bordereau des menuiseries extérieures.





Projet :	<b>CHAMPS ELYSEES 40</b> Rue des Champs-Elysées 40 - 1050 Ixelles	Situation :	<b>Démolition/Construction</b>	plan n°	Indice : <b>A</b>		IKOAB Co-living Rue de la Mutualité 34 B-1190 Forest										
Description du projet :	Transformation - rénovation d'une maison unifamiliale	Plan :	<b>Coupe BB - démol.-proj.</b>	<b>12/12</b>	Date : <b>28/09/2021</b>												
				Echelle, orientation:	<b>1:100</b>												
Toutes les côtes sont données à titre indicatif. Ces côtes sont à vérifier sur place par l'entreprise.									Les châssis des portes et fenêtres extérieures sont relevés dans le bordereau des menuiseries extérieures.								

Toutes les cotes sont données à titre indicatif. Ces cotes sont à vérifier sur place par l'entreprise. Les châssis des portes et fenêtres extérieures sont relevés dans le bordereau des menuiseries extérieures.