



220 000 €

Réf. Ruelle des Soupirs
Ruelle des Soupirs 8 - 4651 Battice



137 m²



3



1

UPSTATE

Place Hubert Delrez 8/6, 4802 Heusy
TVA : BE 0729.811.469 | +32 87 35 35 91

Coordonnées du bien

Rue Ruelle des Soupirs

N° 8

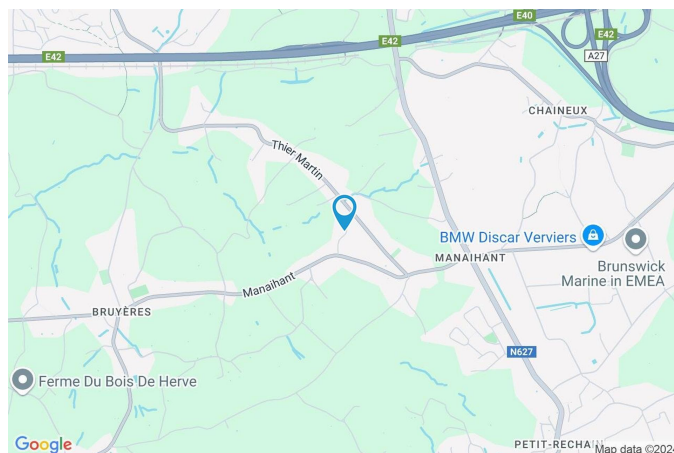
CP 4651

Ville Battice

Pays Belgique

Latitude 50.625351

Longitude 5.816984



PARCELLE - DIMENSIONS ET AMÉNAGEMENTS

➤ Orientation façade avant Est
➤ Déclivité

➤ Largeur de la façade 5.46 m

➤ Surface bâtie au sol 53.00 m²

➤ Profondeur de la parcelle 18 m

➤ Surface de la parcelle 155.00 m²

➤ Largeur de la parcelle 15.00 m

Informations provenant du site du cadastre



Description globale du bien

Etat général	Bon
Surface habitable	123 m²
Surface totale	137 m²
Nombre de façades	2
Nombre d'étages	3
Nombre de pièces	7
Nombre de chambre(s)	3
Nombre de salle de bains	1
	Maison
Environnement	Campagne



Descriptif extérieur

Jardin (terrain avant)	1
Jardin (terrain gauche)	1

Aménagement intérieur

Rez-de-chaussée	44 m²
Living, cuisine	
1er étage	36 m²
Hall de nuit, chambre 1, chambre 2, salle de bains	
2ème étage	43 m²
Chambre 3	
Sous-sol	14 m²
Cave	

Rez-de-chaussée

Living



 superficie : 44.02 m²

Longueur : 8.58 m

Largeur : 5.46 m

Accès

Avec coin cuisine

Fenêtre

Sol

Hauteur sous-plafond

Éclairage

Spots

Point lumineux au plafond

Terrasse

Oui

Châssis PVC double vitrage
type battants

Carrelage

2.26 m

Air conditionné

Prise(s) électrique(s)

Escalier

Matériaux bois

Type droit

Chaud-froid

14

Rez-de-chaussée

Cuisine



Prise(s) électrique(s)

5

Four micro ondes

De la marque Whirlpool

Évier

Double

Matière inox

Plaque de cuisson

Type vitrocéramique

Hotte

Type en îlot

Évacuation extérieure

De la marque Whirlpool

Frigo

Type encastré

De la marque Whirlpool

Four

Type à air pulsé

De la marque Whirlpool

Îlot central

Oui

Fenêtre

Châssis PVC double vitrage
type battants

Éclairage

Spots

Point lumineux au plafond

1er étage

Hall de nuit



 superficie : 5.59 m²

Longueur : 4.15 m

Largeur : 1.89 m

Escalier

Matériaux bois

Type

Sol

Parquet flottant

Hauteur sous-plafond

2.26 m

Éclairage

Point lumineux mural

Prise(s) électrique(s)

1

1er étage

Chambre 1

 superficie : 9.66 m²

Longueur : 4.08 m

Largeur : 2.37 m

Fenêtre	Châssis PVC double vitrage type battants	Chauffage	1
Sol	Tapis plain	Prise(s) électrique(s)	5
Hauteur sous-plafond	2.28 m	Prise télédistribution	Oui
Éclairage	Point lumineux au plafond		

1er étage

Chambre 2

 superficie : 9.37 m²

Longueur : 4.24 m

Largeur : 2.48 m

FenêtreChâssis PVC double vitrage
type battants**Sol**

Parquet flottant

Hauteur sous-plafond

2.2 m

Éclairage

Point lumineux au plafond

Prise(s) électrique(s)

5

1er étage

Salle de bains



 superficie : 11.06 m²

Longueur : 4.01 m

Largeur : 3.21 m

Hauteur sous-plafond 2.26 m
Prise(s) électrique(s) 4
Douche Italienne
Baignoire 1
WC Suspendu

Lavabo Simple
Murs Totalement carrelés
Fenêtre Châssis PVC double vitrage type battants
Éclairage Point lumineux mural au plafond
Sol Carrelage

2ème étage

Chambre 3



 superficie : 42.96 m²

Longueur : 8.61 m

Largeur : 5.46 m

Fenêtre

Châssis PVC double vitrage
type battants fenêtre de toit

Type de plafond

Plafond mansardé

Sol

Vinyle

Prise(s) électrique(s)

6

Hauteur sous-plafond

2 m

Sous-sol

Cave



 superficie : 13.94 m²

Longueur : 3.83 m

Largeur : 3.64 m

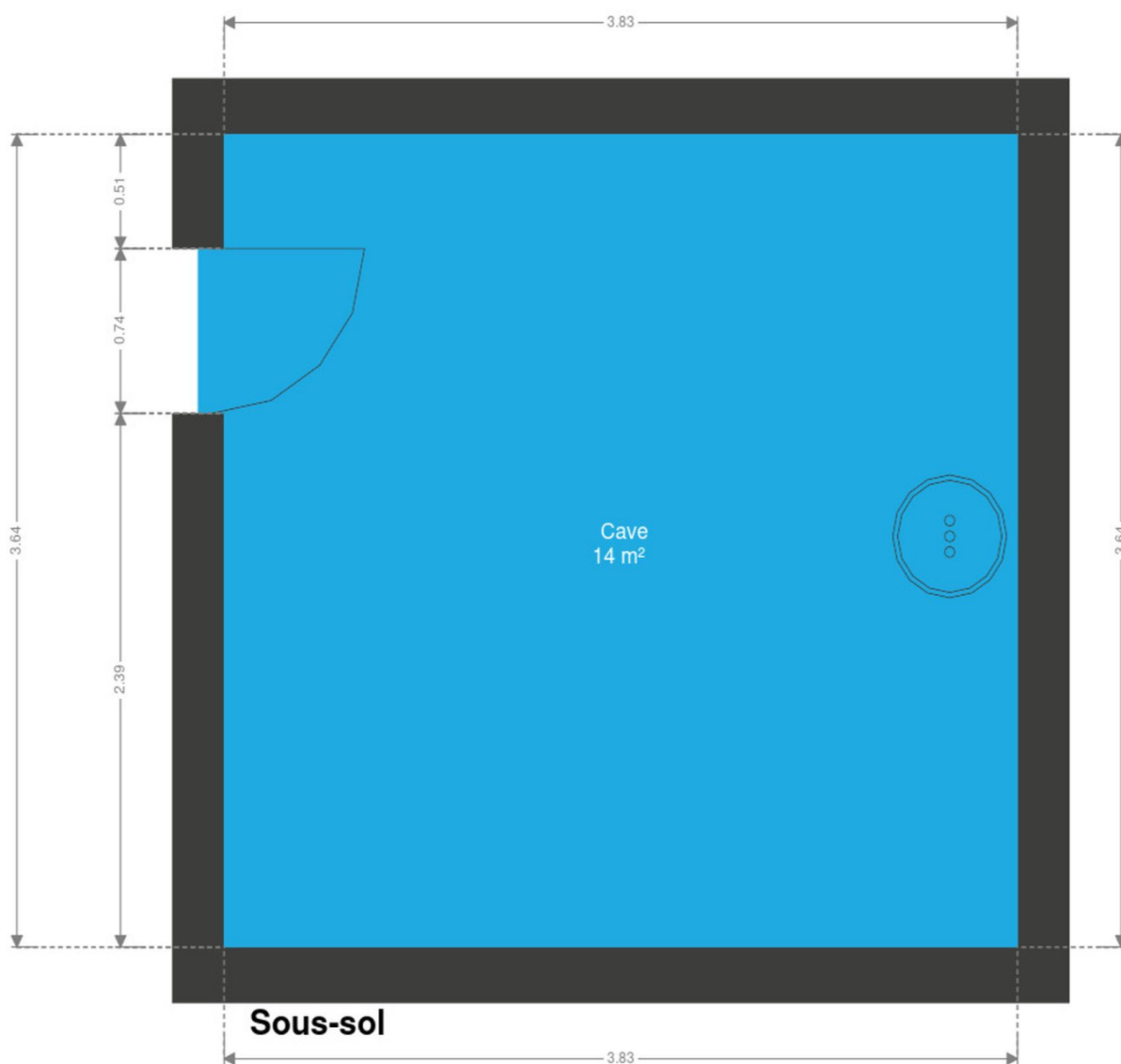
Sol

Béton

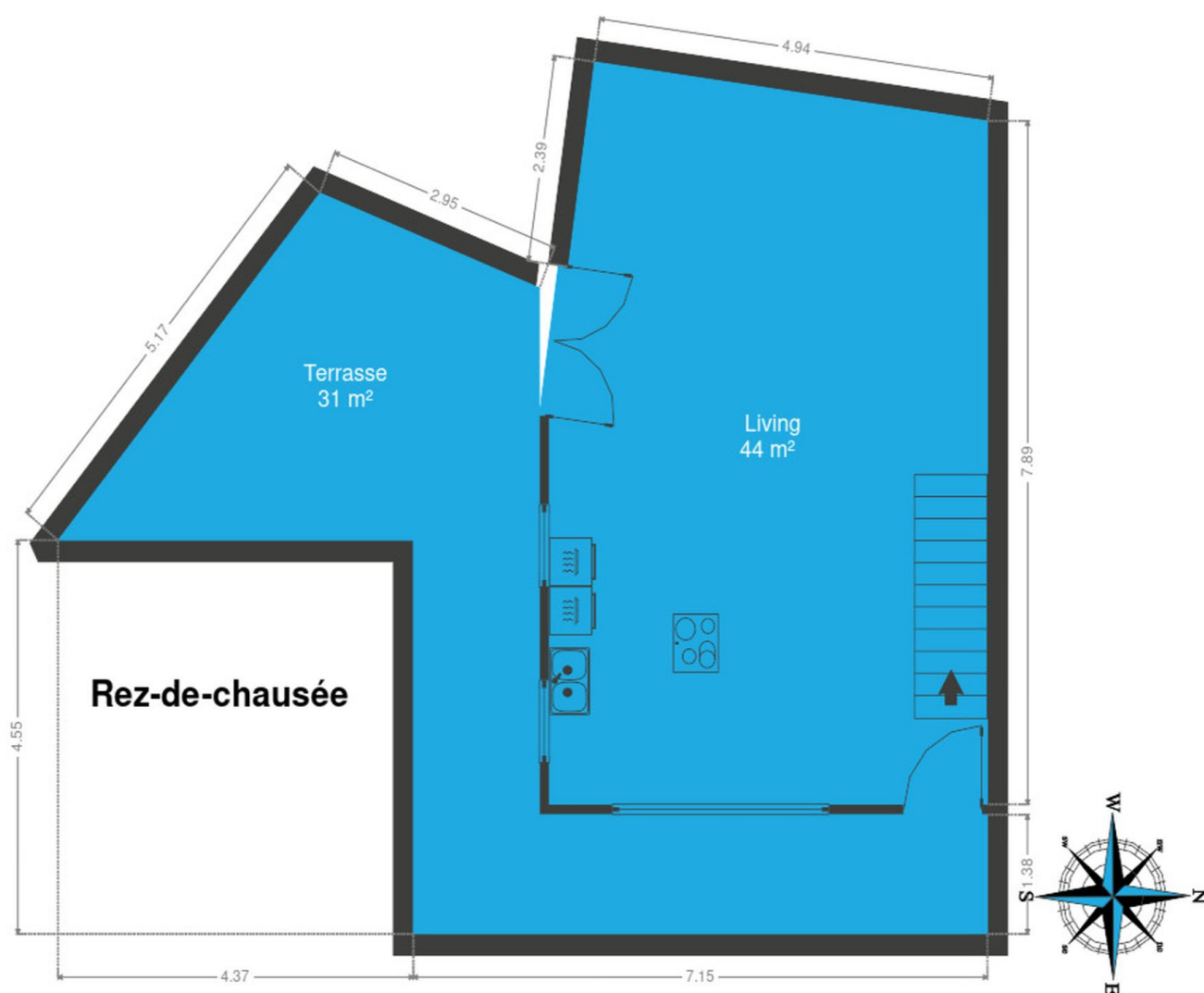
RÉCAPITULATIF DES MÉTRÉS

Rez-de-chaussée	Longueur	Largeur	Superficie
Living	8.58 m	5.46 m	44.02 m ²
1er étage	Longueur	Largeur	Superficie
Hall de nuit	4.15 m	1.89 m	5.59 m ²
Chambre 1	4.08 m	2.37 m	9.66 m ²
Chambre 2	4.24 m	2.48 m	9.37 m ²
Salle de bains	4.01 m	3.21 m	11.06 m ²
2ème étage	Longueur	Largeur	Superficie
Chambre 3	8.61 m	5.46 m	42.96 m ²
Sous-sol	Longueur	Largeur	Superficie
Cave	3.83 m	3.64 m	13.94 m ²
Total			136.6 m²

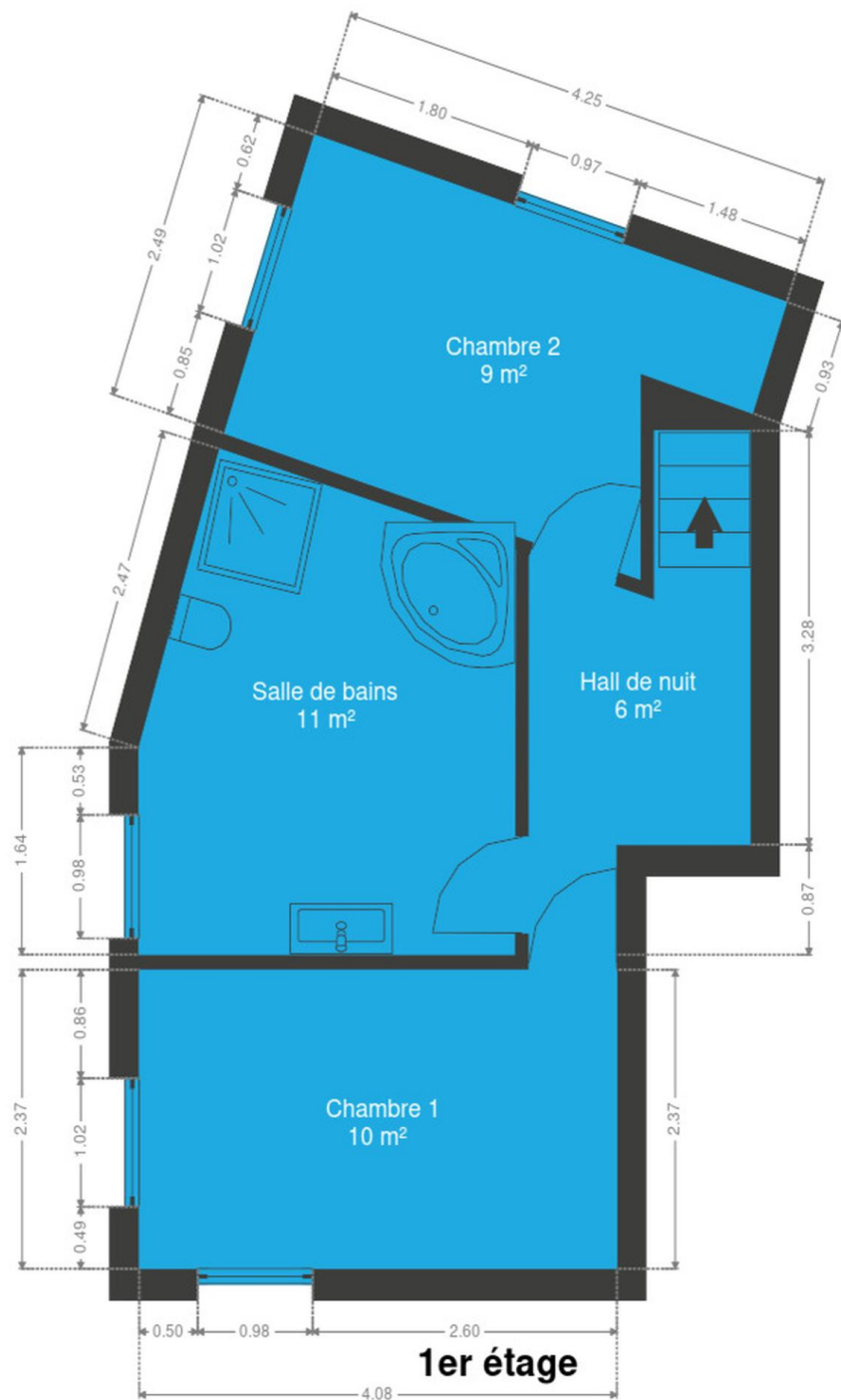
Plan - Sous-sol



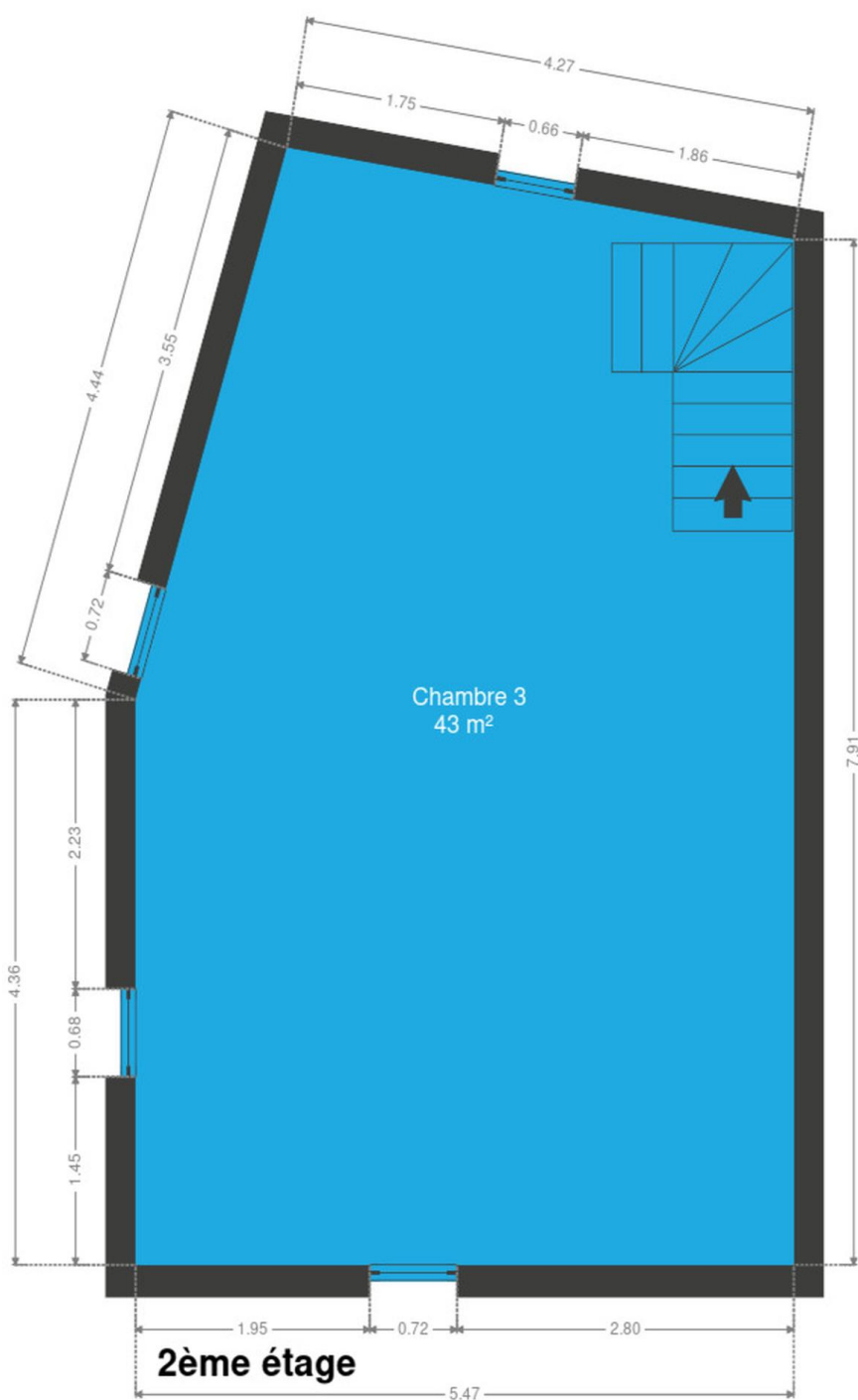
Plan - Rez-de-chaussée



Plan - 1er étage



Plan - 2ème étage



Extérieur



Technique

Année de construction 1850

Année de rénovation 2021

État Bon

Couverture Tuiles

Matériaux façade Crépis

Etat Bon

Châssis

Année 2021

Vitrage double

Couleur blanc

Matière pvc

Climatisation Oui

Ventilation Double flux

Compteur électrique Bi-horaire

Chauffage

Viessmann

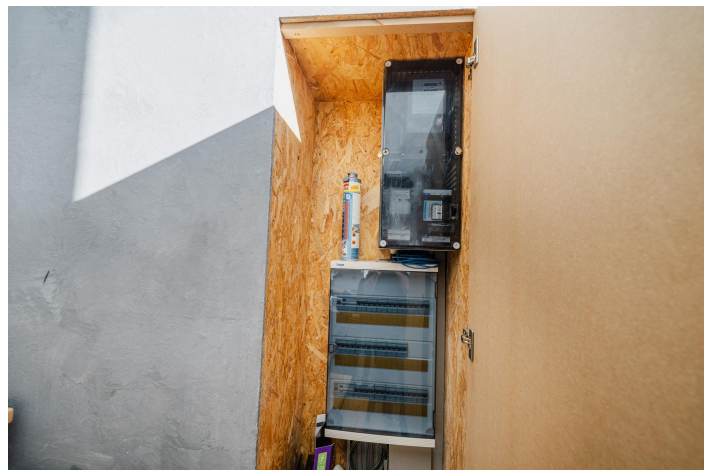
Thermostat d'ambiance Oui

Compt. d'eau Individuel

TV Prise tv

Téléphone Oui

Internet Câble



Description détaillée de l'environnement

MOBILITÉ

Arrêt de bus	1400 m
Accès ferroviaire	4300 m
Accès autoroutier	4200 m

ÉCOLES

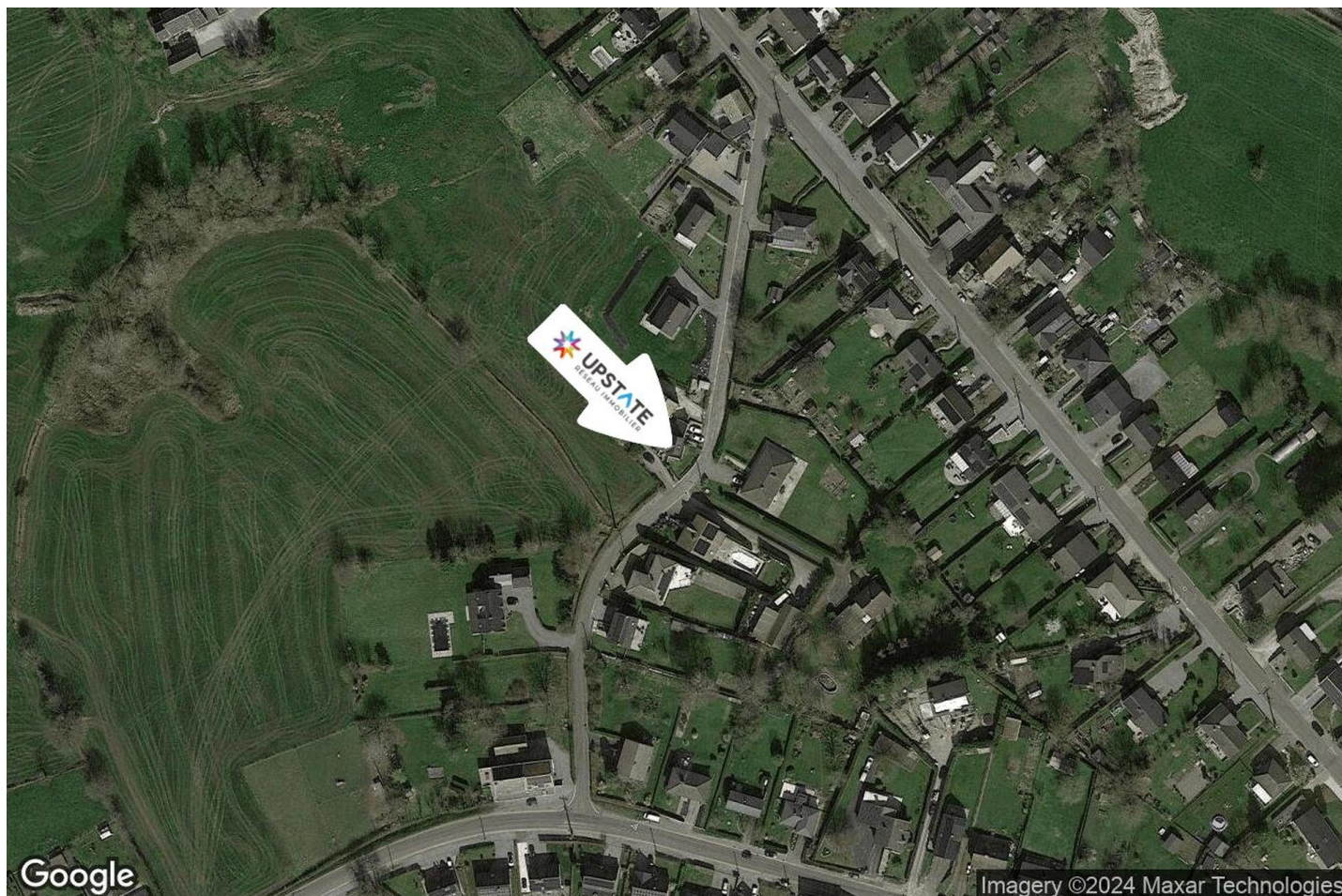
Ecole communale de Bruyères	1320 m
Ecole communale Chaineux	1330 m
École paroissiale Primaire & Maternelle	2135 m



POINTS D'INTÉRÊTS

Magasin	282 m
Wintgens-levaux / Josiane	
Parc	662 m
Jarditech	
Fleuriste	822 m
Mega Fleurs sa	
Entrepreneur général	844 m
Confédération Construction - Arr. Verviers	
Réparation de voiture	1280 m
QTeam Chaineux	
Réparation de voiture	1627 m
Seat AUTOMOTORS VERVIERS by Autosphere	
Station de bus	1749 m
HERVE Station d'épuration	
Magasin	1813 m
Schêne sa	

Plan situation



🏠 Upstate

📍 Place Hubert Delrez 8/6, 4802 Heusy

✉️ heusy@upstate.be

☎️ +32 87 35 35 91

📄 N° IPI : 512646

👤 Françoise Delhez

✉️ francoise.delhez@upstate.be

☎️ +32 495 69 68 15

☎️ +32 87 35 35 91

📄 N° IPI : 503905

Françoise
Delhez