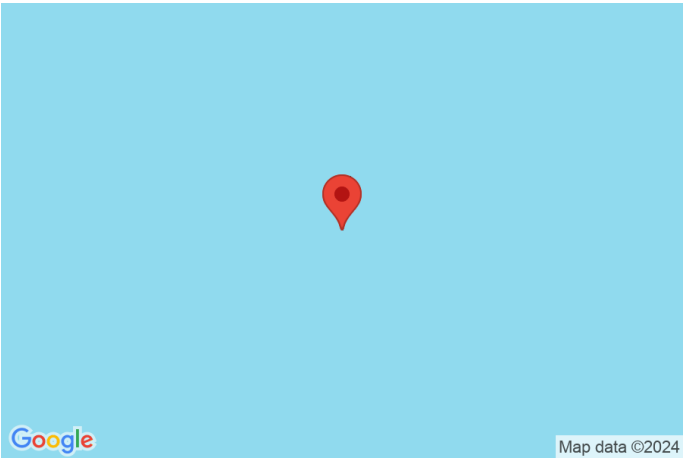


s22923

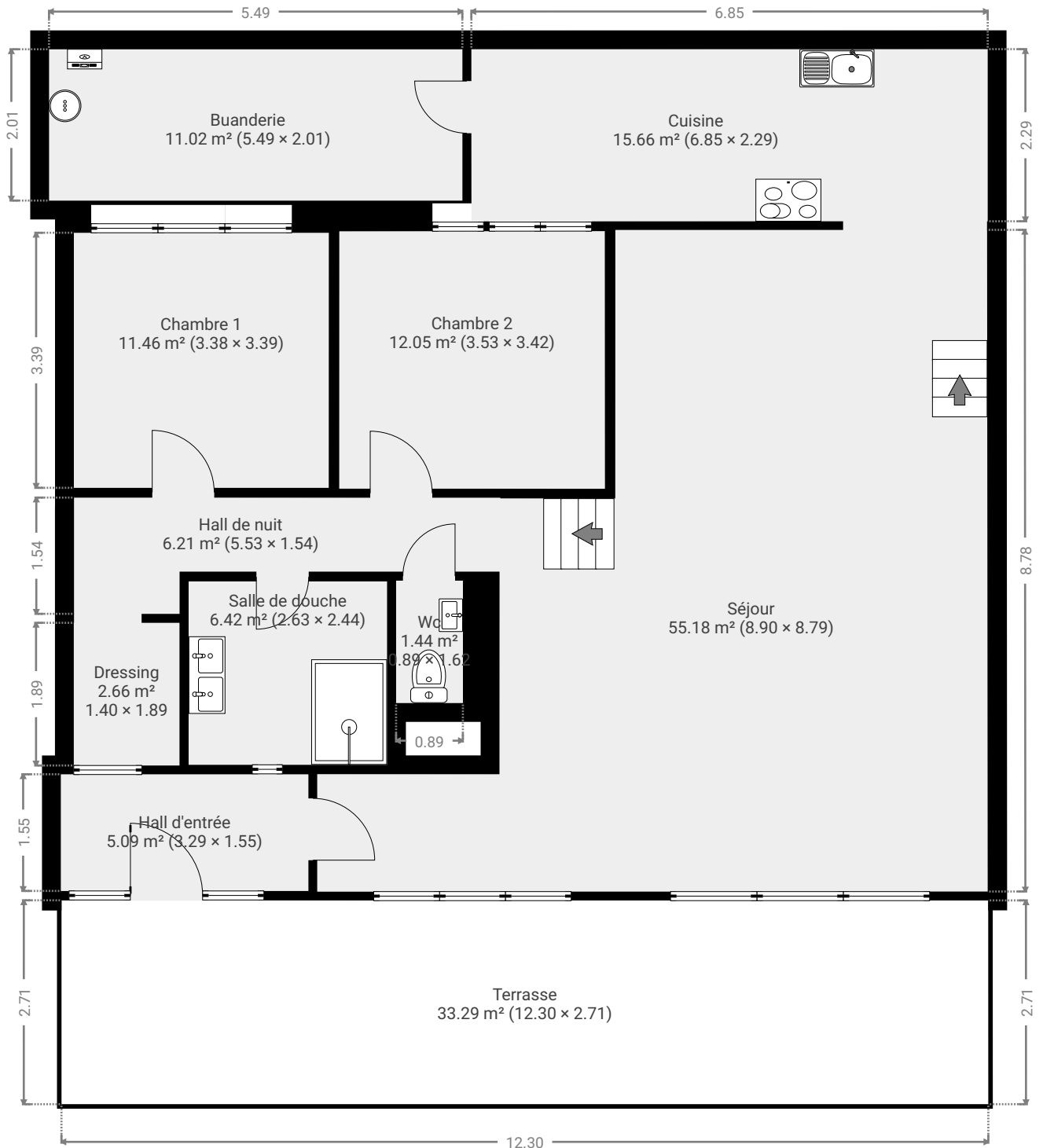
ENVOYÉ PAR
Opérateur 2 Servisco
opérateur2@servisco.be

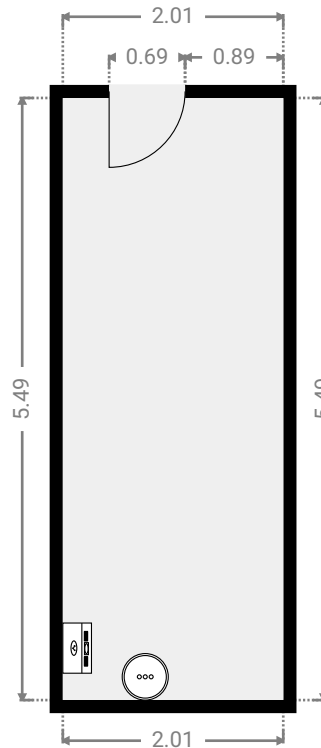
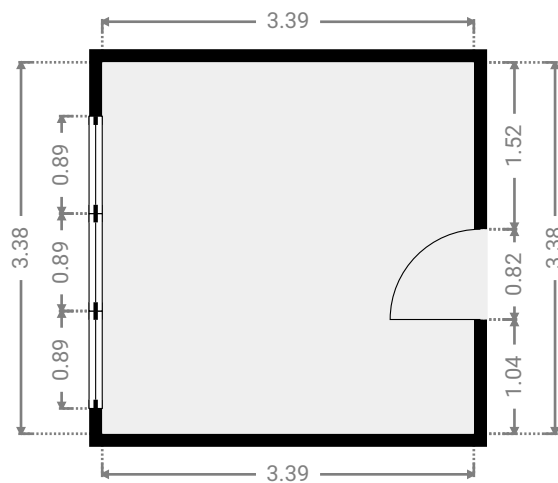
CRÉÉ LE
2024-10-18



Surface totale 160.40 m²	Étages 1	Pièces 10	Salle de bains 0
-----------------------------	-------------	--------------	---------------------

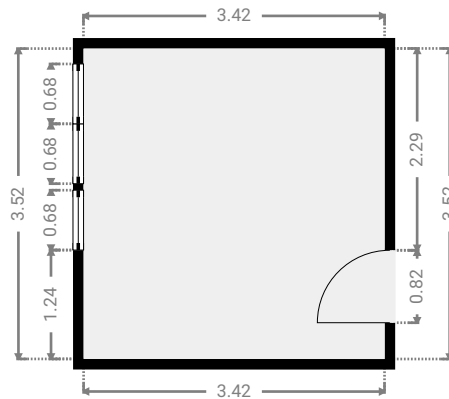
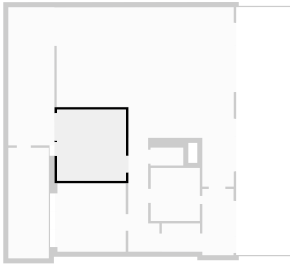
▼ Rez-de-chaussée

SURFACE TOTALE : 160.40 m² • SURFACE HABITABLE : 94.29 m² • PIÈCES : 10

▼ Buanderie
Rez-de-chausséeLARGEUR : 2.01 m • LONGUEUR : 5.49 m
SURFACE : 11.02 m² • PÉRIMÈTRE : 14.99 m**▼ Chambre 1**
Rez-de-chausséeLARGEUR : 3.39 m • LONGUEUR : 3.38 m
SURFACE : 11.46 m² • PÉRIMÈTRE : 13.54 m

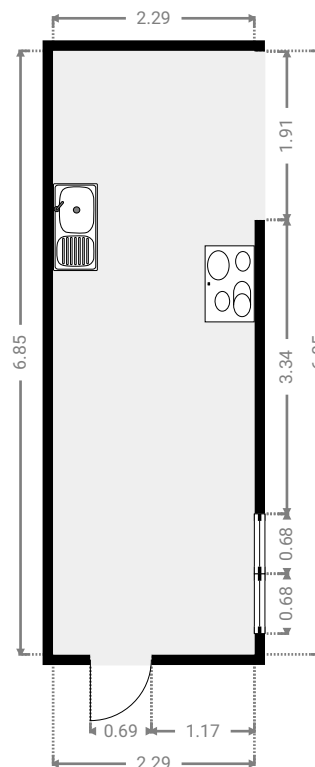
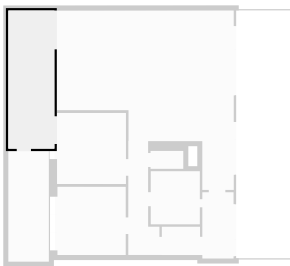
▼ **Chambre 2**
Rez-de-chaussée

LARGEUR : 3.42 m • LONGUEUR : 3.53 m
SURFACE : 12.05 m² • PÉRIMÈTRE : 13.89 m



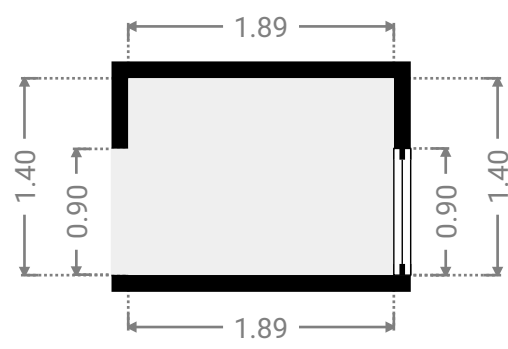
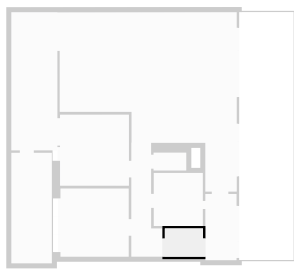
▼ **Cuisine**
Rez-de-chaussée

LARGEUR : 2.29 m • LONGUEUR : 6.85 m
SURFACE : 15.66 m² • PÉRIMÈTRE : 18.28 m



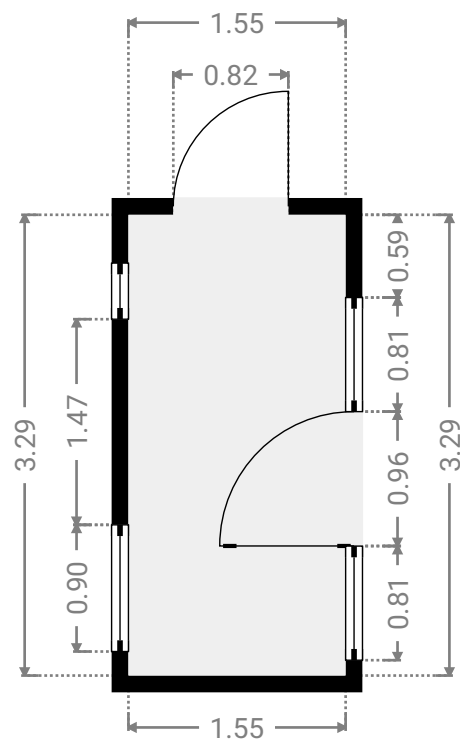
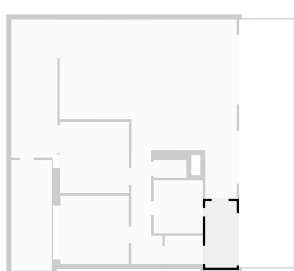
▼ **Dressing**
Rez-de-chaussée

LARGEUR : 1.89 m • LONGUEUR : 1.40 m
SURFACE : 2.66 m² • PÉRIMÈTRE : 6.60 m



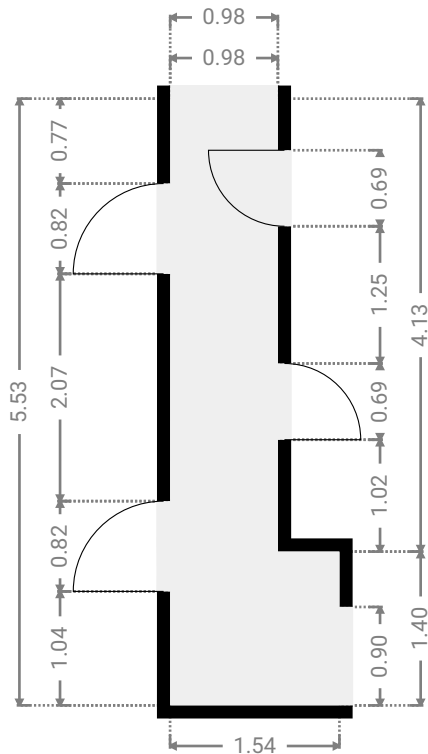
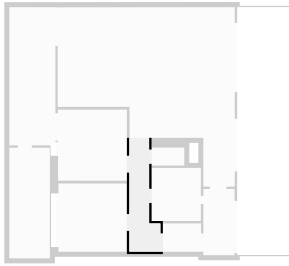
▼ **Hall d'entrée**
Rez-de-chaussée

LARGEUR : 1.55 m • LONGUEUR : 3.29 m
SURFACE : 5.09 m² • PÉRIMÈTRE : 9.67 m



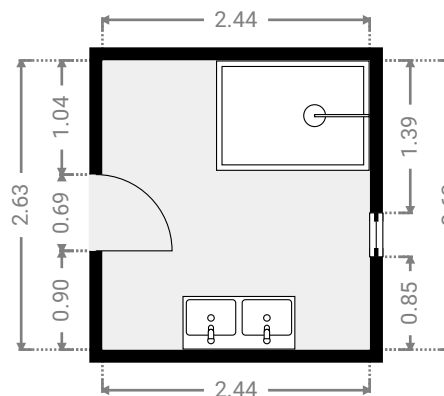
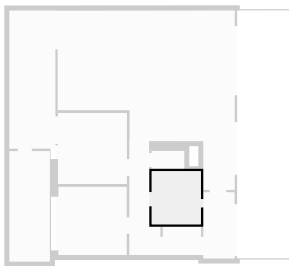
▼ **Hall de nuit**
Rez-de-chaussée

LARGEUR : 1.54 m • LONGUEUR : 5.53 m
SURFACE : 6.21 m² • PÉRIMÈTRE : 14.14 m



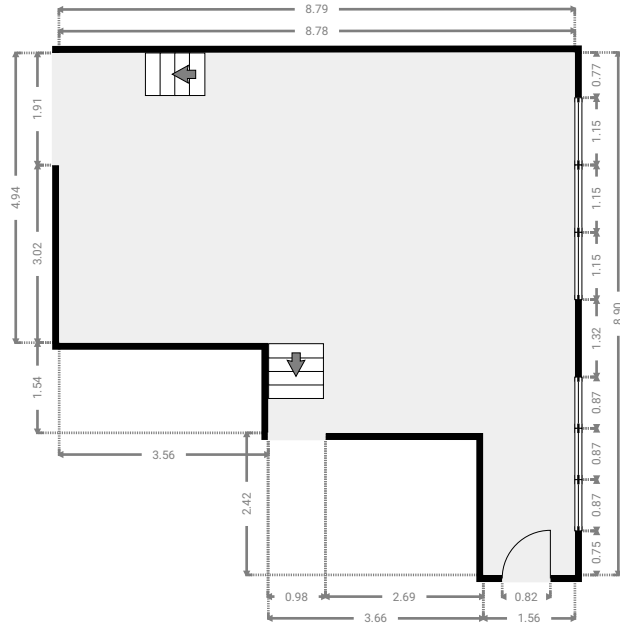
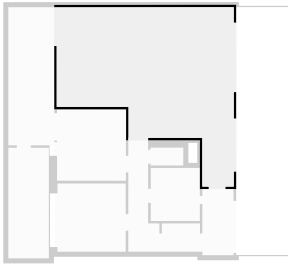
▼ **Salle de douche**
Rez-de-chaussée

LARGEUR : 2.44 m • LONGUEUR : 2.63 m
SURFACE : 6.42 m² • PÉRIMÈTRE : 10.14 m



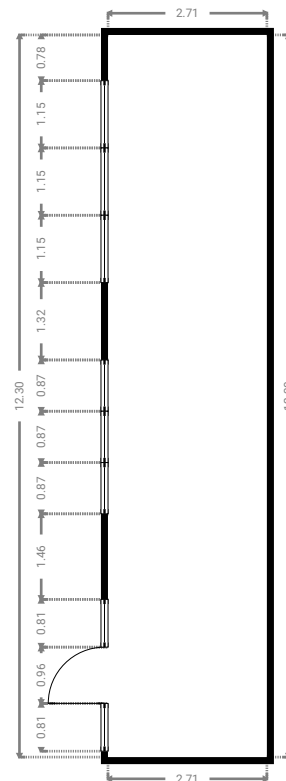
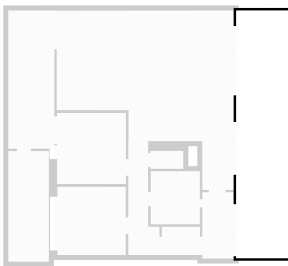
▼ **Séjour**
Rez-de-chaussée

LARGEUR : 8.79 m • LONGUEUR : 8.90 m
SURFACE : 55.18 m² • PÉRIMÈTRE : 35.36 m



▼ **Terrasse**
Rez-de-chaussée

LARGEUR : 2.71 m • LONGUEUR : 12.30 m
SURFACE : 33.29 m² • PÉRIMÈTRE : 30.02 m



▼ **Wc**
Rez-de-chaussée

LARGEUR : 1.62 m • LONGUEUR : 0.89 m
SURFACE : 1.44 m² • PÉRIMÈTRE : 5.02 m

