

# kimmo

Kimmo, plus que des mots !

kimmo  
Kimmo, plus que des mots !



185 000 €

# Réf. Cayode 141

Chemin de Cayode 141 - 6040 Jumet



125 m<sup>2</sup>



2



1

**Kimmo.immo srl**

Route de Philippeville 167 6010 Couillet  
+32 491 05 06 13 - info@kimmo.immo  
TVA: BE 0762 500 568 - IPI: 512.459

## Coordonnées du bien

Rue Chemin de Cayode

N° 141

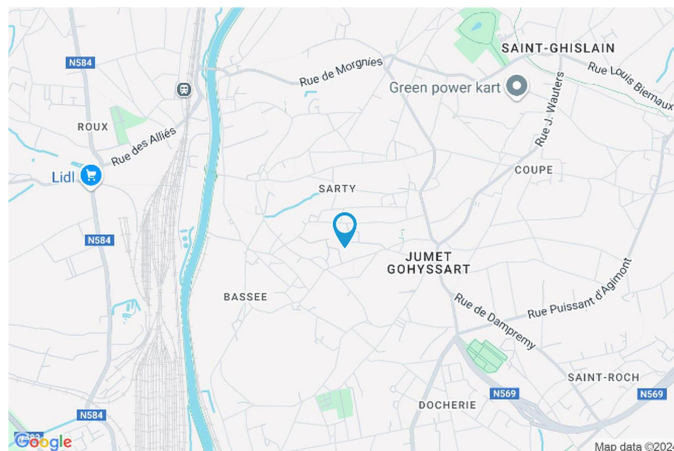
CP 6040

Ville Jumet

Pays Belgique

Latitude 50.435734

Longitude 4.406577



## PEB

PEB No. :

E totale :

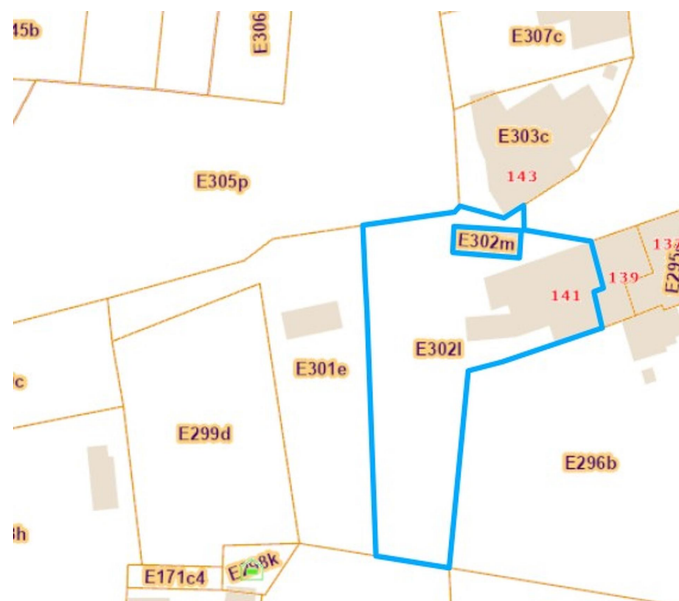
Espec : 348 kwh/m<sup>2</sup>.an



## PARCELLE - DIMENSIONS ET AMÉNAGEMENTS

➤ Orientation façade avant	Nord
➤ Déclivité	
➤ Largeur de la façade	12.00 m
➤ Surface bâtie au sol	117.00 m <sup>2</sup>
➤ Profondeur de la parcelle	38 m
➤ Surface de la parcelle	519.00 m <sup>2</sup>
➤ Largeur de la parcelle	24.00 m

Informations provenant du site du cadastre



## Description globale du bien

Etat général	Bon
Surface habitable	91 m <sup>2</sup>
Surface totale	125 m <sup>2</sup>
Nombre de façades	3
Nombre d'étages	2
Nombre de pièces	11
Nombre de chambre(s)	2
Nombre de salle de douches	1
	Maison
Environnement	Calme



## Descriptif extérieur

Jardin (terrain arrière)  
Aménagé pelouse  
Fermé  
Sud  
En palier  
Terrasse multiple (terrain droit)  
Sol carrelage  
Orientation ouest métré surface 13,61 m<sup>2</sup>  
Terrasse 2 orientation ouest métré surface 39,23 m<sup>2</sup>

## Aménagement intérieur

Rez-de-chaussée	47 m <sup>2</sup>
Salon, salle à manger, cuisine, salle de douche, escalier 1, escalier 2	
1er étage	41 m <sup>2</sup>
Hall de nuit, chambre 1, chambre 2, dressing	
2ème étage	19 m <sup>2</sup>
Grenier	
Sous-sol	18 m <sup>2</sup>
Cave 1, cave 2, escalier 1	

Rez-de-chaussée

Salon



 superficie : 11.91 m<sup>2</sup>

Longueur : 3.50 m

Largeur : 3.45 m

**Ouvert sur**

Salle à manger

**Type de plafond**

Lambris

**Fenêtre**

Châssis bois double vitrage type  
oscillo-battants

**Éclairage**

Point lumineux au plafond

**Sol**

Carrelage

**Chauffage**

Radiateur(s)

**Hauteur sous-plafond**

2,40 m

**Prise(s) électrique(s)**

5

Rez-de-chaussée

Salle à manger



 superficie : 14.62 m<sup>2</sup>

Longueur : 4.35 m

Largeur : 4.12 m

<b>Hauteur sous-plafond</b>	2,40 m	<b>Sol</b>	Carrelage
<b>Prise(s) électrique(s)</b>	5	<b>Éclairage</b>	Point lumineux au plafond
<b>Prise téléphone</b>	Oui	<b>Chauffage</b>	Radiateur(s)
<b>Ouvert sur</b>	Salon	<b>Type de plafond</b>	Lambris
<b>Fenêtre</b>	Châssis bois double vitrage type oscillo-battants	<b>Prise réseau</b>	Oui

Rez-de-chaussée

Cuisine



 superficie : 12.34 m<sup>2</sup>

Longueur : 4.03 m

Largeur : 3.06 m

**Hauteur sous-plafond**

2,50 m

**Prise(s) électrique(s)**

7

**Type**

Équipée

**Accès**

Terrasse

**Évier**

Double

Avec égouttoir

Matière inox

**Plaque de cuisson**

Type gaz

De la marque Valberg

**Hotte**

Type hotte murale

Évacuation à recyclage

**Four**

Type multifonction

De la marque Valberg

**Fenêtre**

Châssis bois double vitrage  
type oscillo-battants

**Sol**

Carrelage

**Éclairage**

Point lumineux au plafond

**Chauffage**

Radiateur(s)

**Placard**

Oui

Rez-de-chaussée

Salle de douche



 superficie : 6.11 m<sup>2</sup>

Longueur : 1.93 m

Largeur : 3.16 m

<b>Douche</b>	Oui	<b>Sol</b>	Carrelage
<b>WC</b>	Classique	<b>Hauteur sous-plafond</b>	2,50 m
<b>Lavabo</b>	Simple	<b>Éclairage</b>	Point lumineux au plafond
<b>Murs</b>	Carrelés à mi-hauteur	<b>Chauffage</b>	Radiateur(s)
<b>Fenêtre</b>		<b>Prise(s) électrique(s)</b>	3
Châssis type bloc de verre		<b>Décharge machine à laver</b>	Oui
Châssis PVC double vitrage type oscillo-battants			

1er étage

Hall de nuit



 superficie : 5.08 m<sup>2</sup>

Longueur : 4.57 m

Largeur : 2.41 m

**Escalier**

Matériaux bois  
Type droit

**Sol**

Hauteur sous-plafond  
Éclairage

**Parquet**

2,30 m  
Point lumineux au plafond

1er étage

Chambre 1



 superficie : 12.58 m<sup>2</sup>

Longueur : 4.08 m

Largeur : 3.13 m

**Fenêtre**

Châssis bois double vitrage type  
oscillo-battants

**Sol**

Parquet

**Hauteur sous-plafond**

2,37 m

**Type de plafond**

Lambris

**Éclairage**

Point lumineux au plafond

**Chauffage**

Radiateur(s)

**Prise(s) électrique(s)**

4

1er étage

Chambre 2



 superficie : 12.97 m<sup>2</sup>

Longueur : 4.45 m

Largeur : 3.29 m

**Fenêtre**

Châssis type bloc de verre  
Châssis PVC double vitrage type oscillo-battants

**Sol** Parquet

**Hauteur sous-plafond** 2,37 m

**Type de plafond**

**Éclairage**

**Chauffage**

**Prise(s) électrique(s)**

Lambris

Point lumineux au plafond

Radiateur(s)

4

1er étage

Dressing



 superficie : 10.73 m<sup>2</sup>

Longueur : 3.37 m

Largeur : 3.36 m

<b>Hauteur sous-plafond</b>	2,36 m
<b>Prise(s) électrique(s)</b>	1
<b>Sol</b>	Parquet
<b>Éclairage</b>	Point lumineux au plafond

2ème étage

Grenier



 superficie : 18.78 m<sup>2</sup>

Longueur : 4.52 m

Largeur : 4.15 m

**Type de grenier**

Seulement rangement

**Type de plafond**

Plafond mansardé

**Sol**

Plancher

**Éclairage**

Point lumineux au plafond

**Hauteur sous-plafond**

1,40 m

Sous-sol

Cave 1



 superficie : 8.66 m<sup>2</sup>

Longueur : 4.12 m

Largeur : 2.60 m

<b>Voutée</b>	Oui
<b>Sol</b>	Carrelage
<b>Hauteur sous-plafond</b>	1,65 m
<b>Éclairage</b>	Point lumineux mural

Sous-sol

Cave 2



 superficie : 7.15 m<sup>2</sup>

Longueur : 4.07 m

Largeur : 1.77 m

**Voutée**

Oui

**Éclairage**

Point lumineux mural

**Sol**

Carrelage

**Prise(s) électrique(s)**

2

**Hauteur sous-plafond**

1,65 m

## Autres

### REZ-DE-CHAUSSÉE - ESCALIER 1

 superficie : 1.28 m<sup>2</sup>      Longueur : 1.43 m      Largeur : 0.89 m

#### Escalier

Carrelages  
1/4 tournant

#### Éclairage

Au plafond

### REZ-DE-CHAUSSÉE - ESCALIER 2

 superficie : 1.18 m<sup>2</sup>      Longueur : 1.32 m      Largeur : 0.89 m

#### Escalier

Matériaux bois  
Type droit

### SOUS-SOL - ESCALIER 1

 superficie : 1.73 m<sup>2</sup>      Longueur : 1.49 m      Largeur : 1.16 m

#### Escalier

Matériaux carrelages  
Type 1/4 tournant

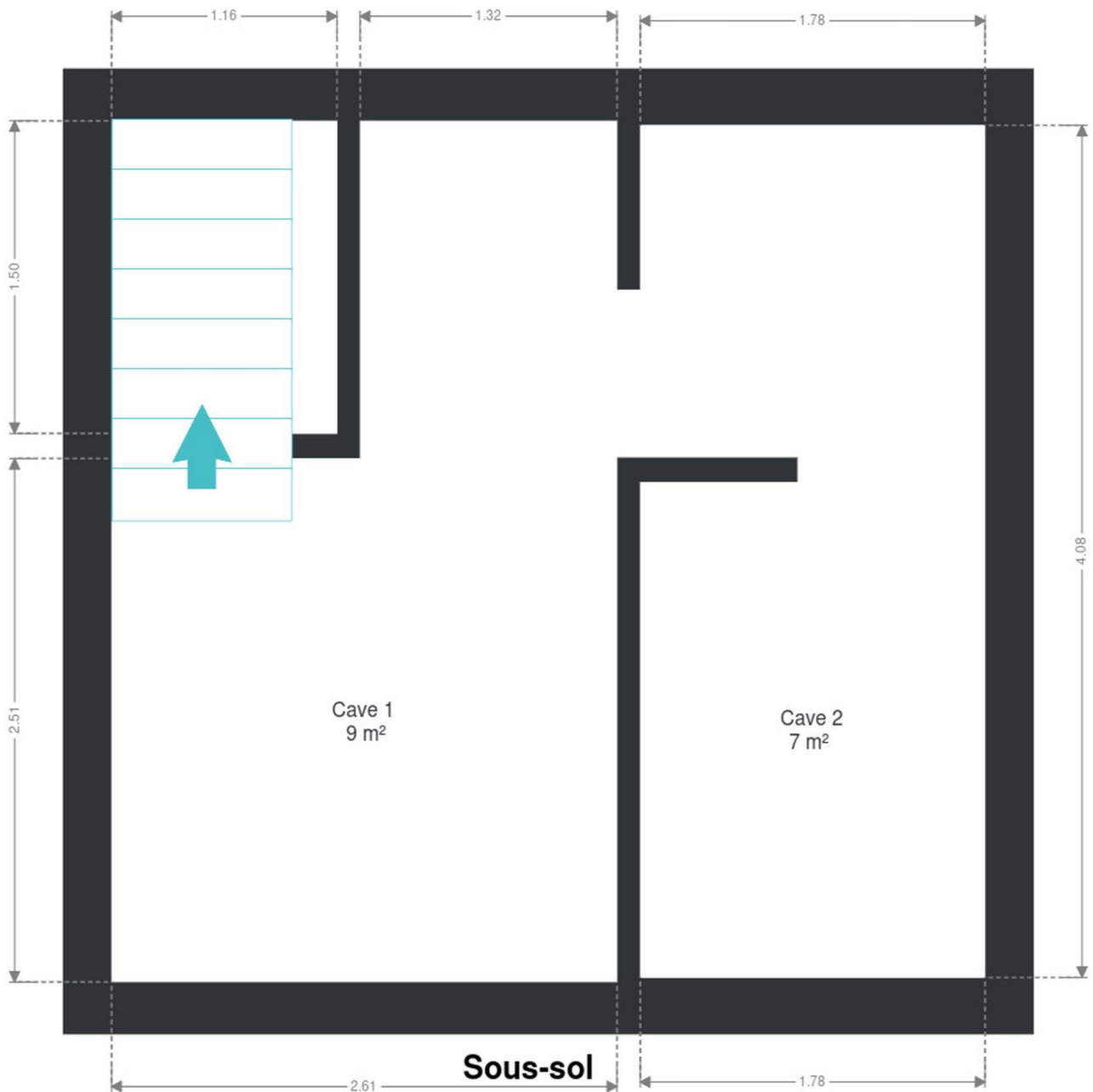
#### Éclairage

Point lumineux au plafond

## RÉCAPITULATIF DES MÉTRÉS

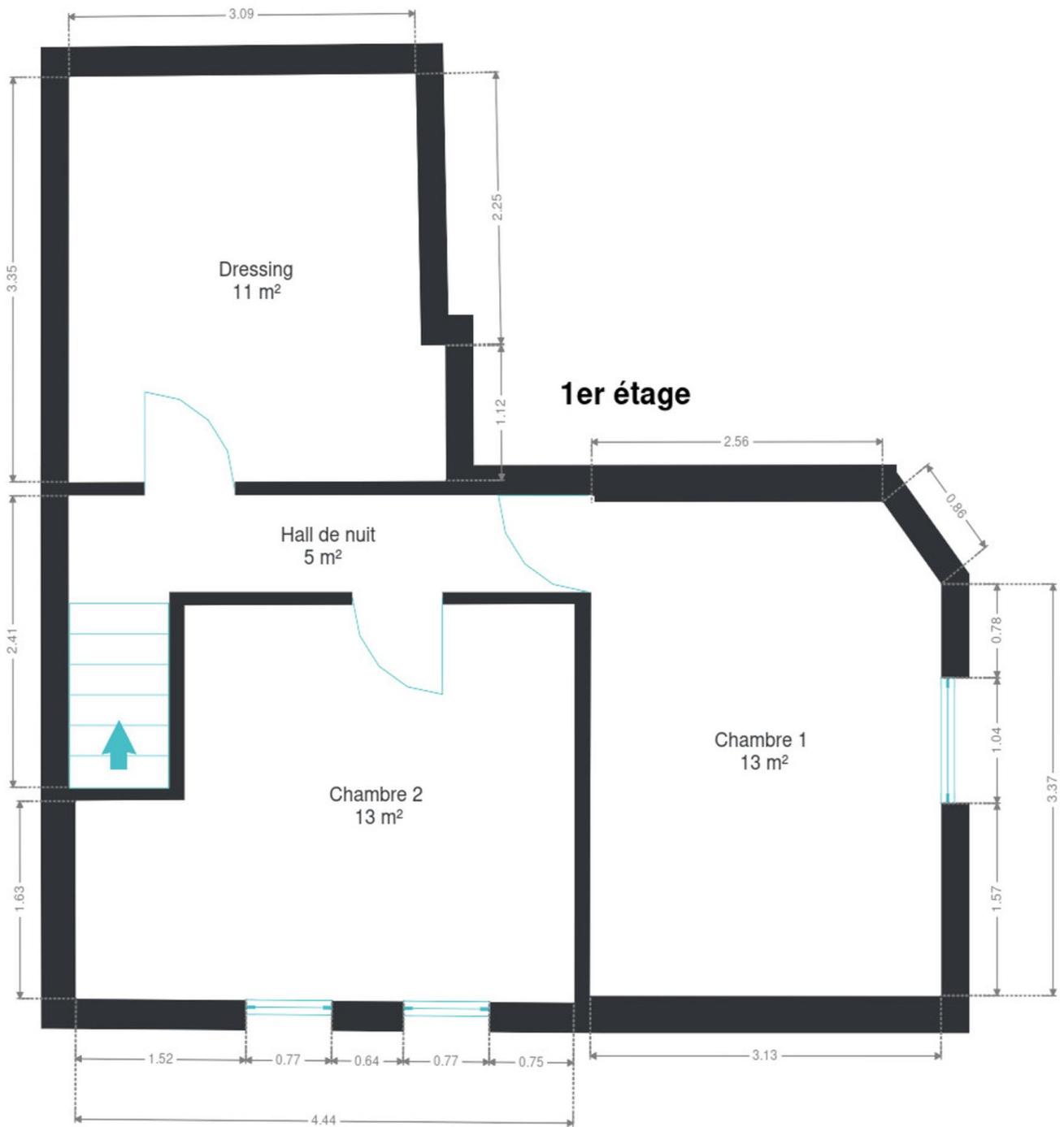
Rez-de-chaussée	Longueur	Largeur	Superficie
Salon	3.50 m	3.45 m	11.91 m <sup>2</sup>
Salle à manger	4.35 m	4.12 m	14.62 m <sup>2</sup>
Cuisine	4.03 m	3.06 m	12.34 m <sup>2</sup>
Salle de douche	1.93 m	3.16 m	6.11 m <sup>2</sup>
Escalier 1	1.43 m	0.89 m	1.28 m <sup>2</sup>
Escalier 2	1.32 m	0.89 m	1.18 m <sup>2</sup>
1er étage	Longueur	Largeur	Superficie
Hall de nuit	4.57 m	2.41 m	5.08 m <sup>2</sup>
Chambre 1	4.08 m	3.13 m	12.58 m <sup>2</sup>
Chambre 2	4.45 m	3.29 m	12.97 m <sup>2</sup>
Dressing	3.37 m	3.36 m	10.73 m <sup>2</sup>
2ème étage	Longueur	Largeur	Superficie
Grenier	4.52 m	4.15 m	18.78 m <sup>2</sup>
Sous-sol	Longueur	Largeur	Superficie
Cave 1	4.12 m	2.60 m	8.66 m <sup>2</sup>
Cave 2	4.07 m	1.77 m	7.15 m <sup>2</sup>
Escalier 1	1.49 m	1.16 m	1.73 m <sup>2</sup>
<b>Total</b>			<b>125.12 m<sup>2</sup></b>

Plan - Sous-sol

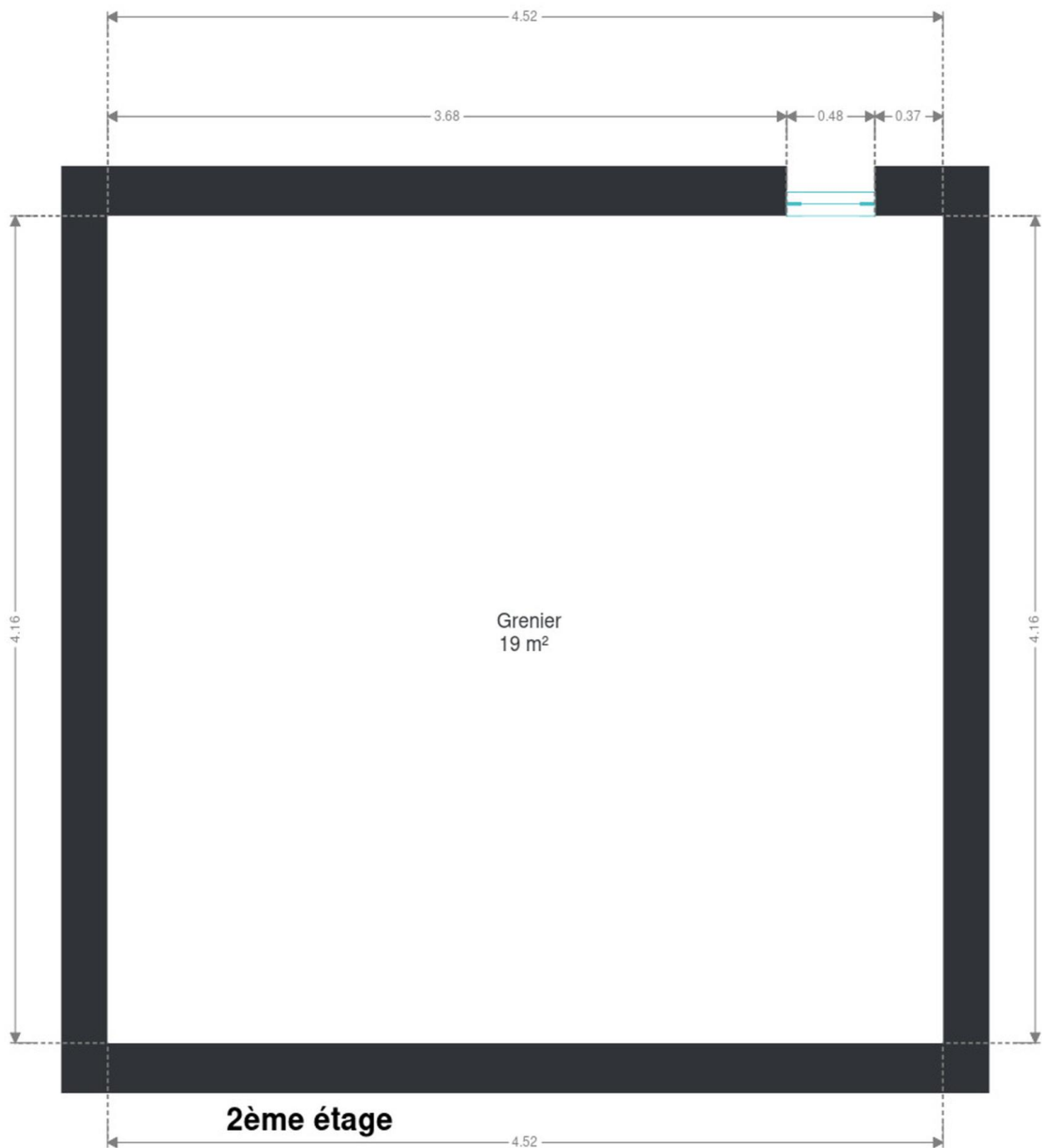




Plan - 1er étage



Plan - 2ème étage



## Extérieur



## Technique

**Couverture** Tuiles terre cuite

**Matériaux façade** Béton

**Châssis**

Matière pvc bois

Couleur imitation bois

Vitrage double

**Compteur électrique** Bi-horaire

**Chauffage**

Type central

Type à ventouse à condensation

Vaillant

**Téléphone** Oui



## Description détaillée de l'environnement

### MOBILITÉ

Arrêt de bus	350 m
Accès ferroviaire	2600 m
Accès autoroutier	3300 m

### ÉCOLES

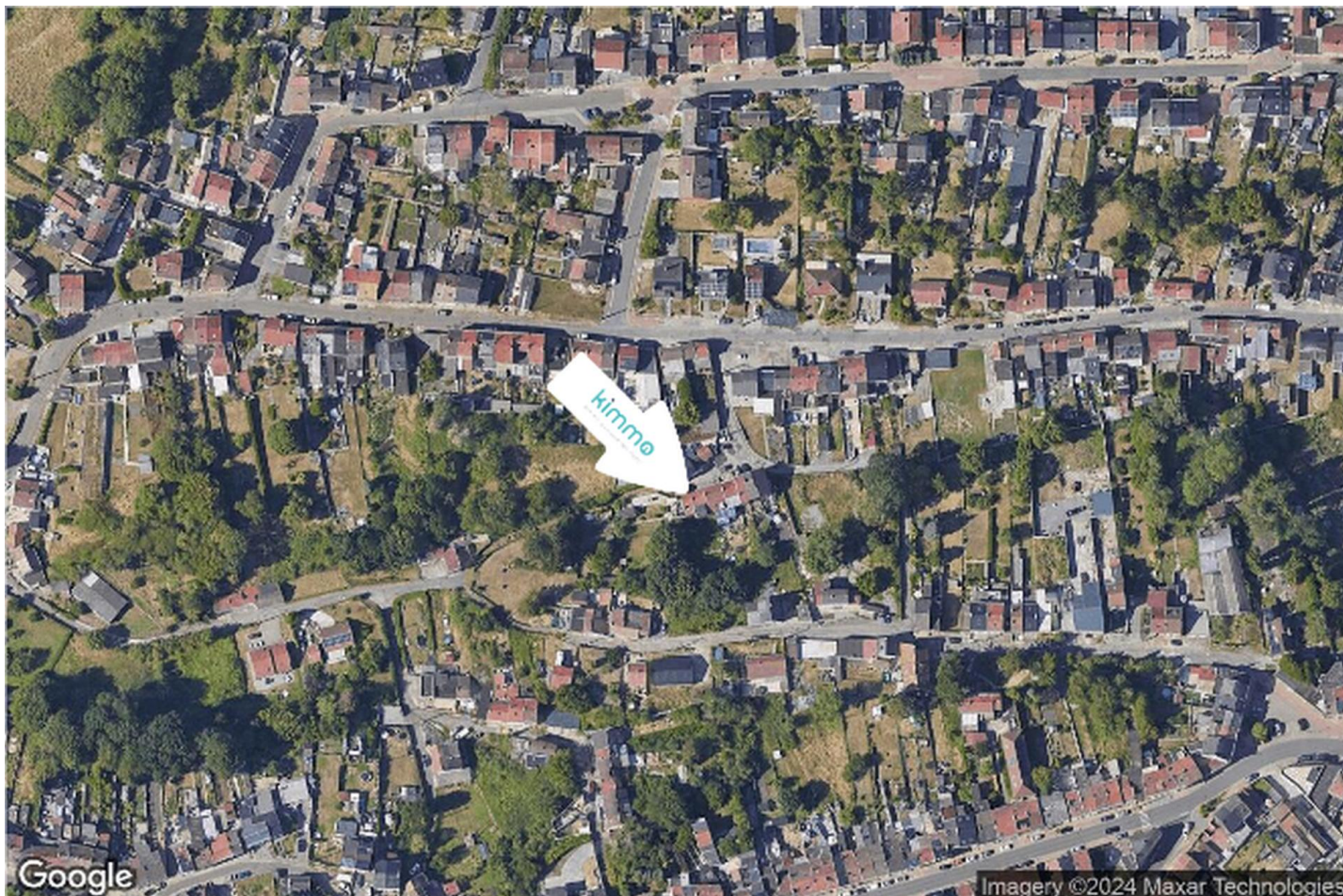
Ecole Primaire Libre Notre-Dame	662 m
Institut Saint Joseph	688 m
Centre scolaire Catholique Saint-Joseph-Notre-Dame- Jumet	699 m



### POINTS D'INTÉRÊTS

Électricien	625 m
New Eclairélec S.R.L	
Hébergement	1042 m
B&B Carpe Diem	
Santé	1046 m
Résidence Biernaux sprl	
Entrepreneur général	1115 m
Jordan sa (showrooms en poelerie)	
Fleuriste	1153 m
Le Myosotis	
Gare	1239 m
Roux	
Couvreur	1388 m
Sani Toit II	
Finance	2432 m
Notaires Grosfils	

## Plan situation



📍 Kimmo

📍 Route de Philippeville 167, 6010  
Couillet

✉ info@kimmo.immo

☎ +32 71 77 28 38

📄 N° IPI : 512.459

👤 Kimberley Mousset

✉ info@kimmo.immo

☎ +32 491 05 06 13

Kimberley

Mousset