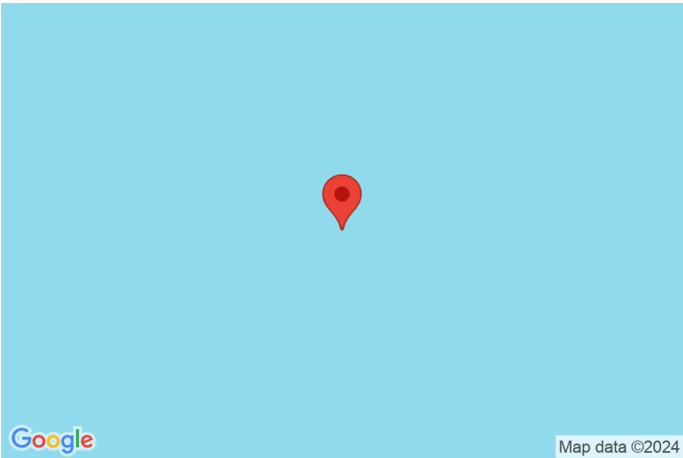


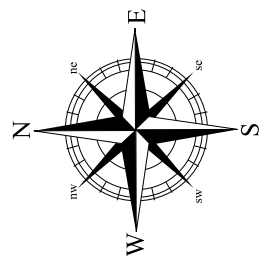
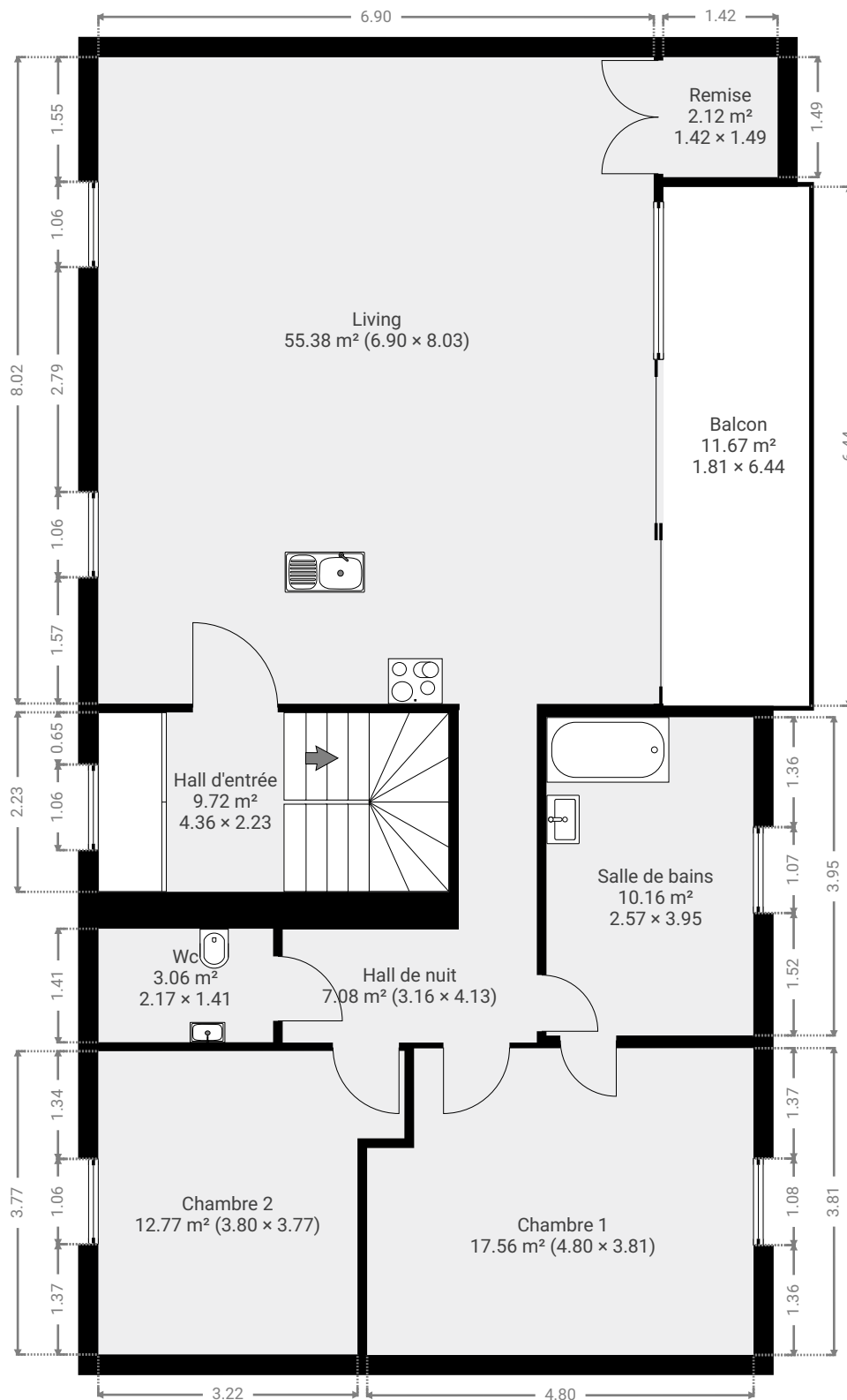
s22954

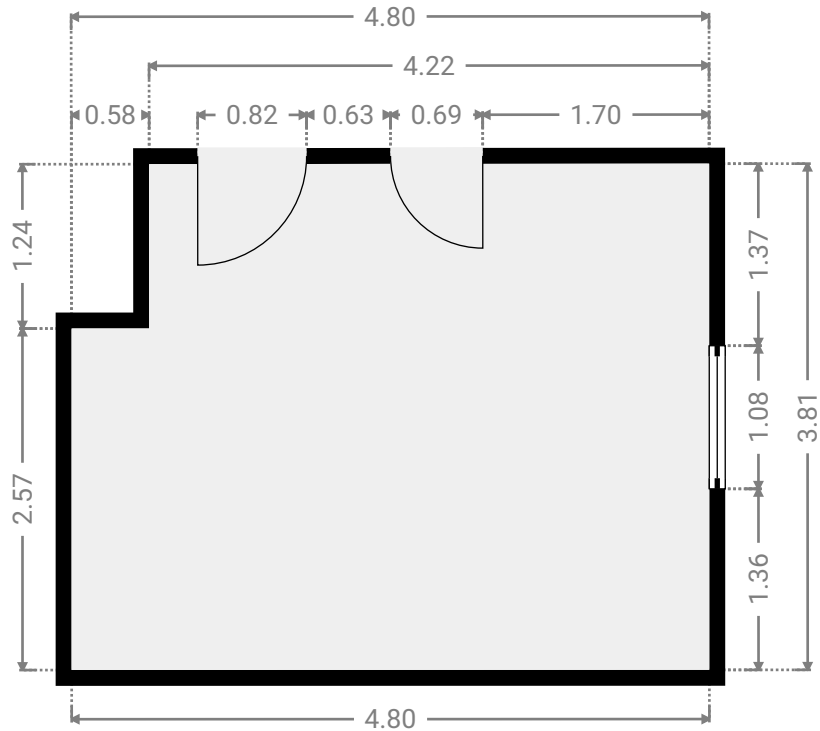
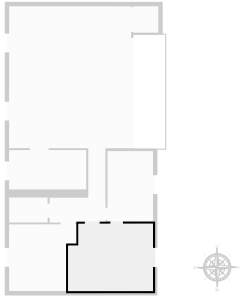
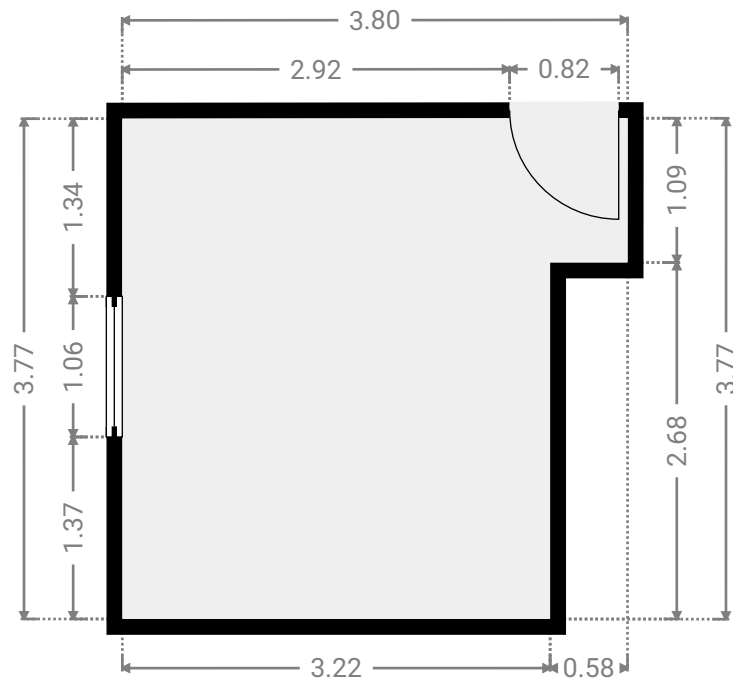
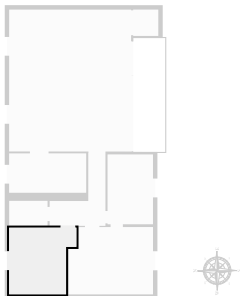
CRÉÉ LE
2024-10-24



Surface totale 150.73 m²	Étages 2	Pièces 9	Salle de bains 1
-----------------------------	-------------	-------------	---------------------

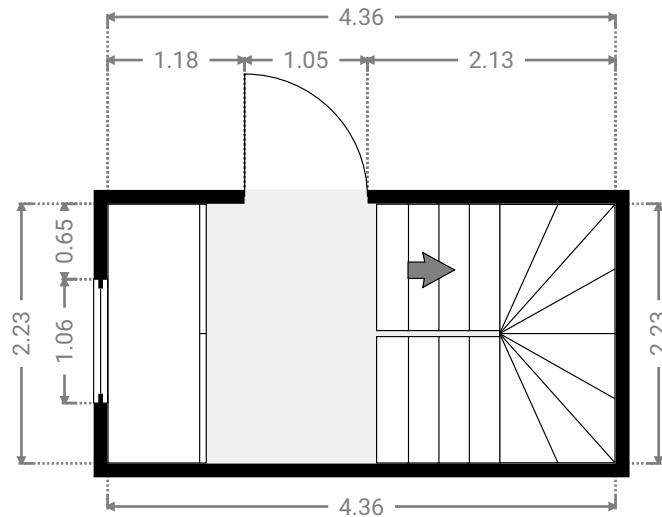
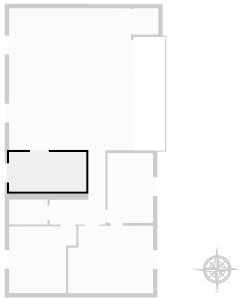
▼ 2e étage

SURFACE TOTALE : 129.45 m² • SURFACE HABITABLE : 40.44 m² • PIÈCES : 8

▼ **Chambre 1**
2e étageLARGEUR : 4.80 m • LONGUEUR : 3.81 m
SURFACE : 17.56 m² • PÉRIMÈTRE : 17.22 m▼ **Chambre 2**
2e étageLARGEUR : 3.80 m • LONGUEUR : 3.77 m
SURFACE : 12.77 m² • PÉRIMÈTRE : 15.14 m

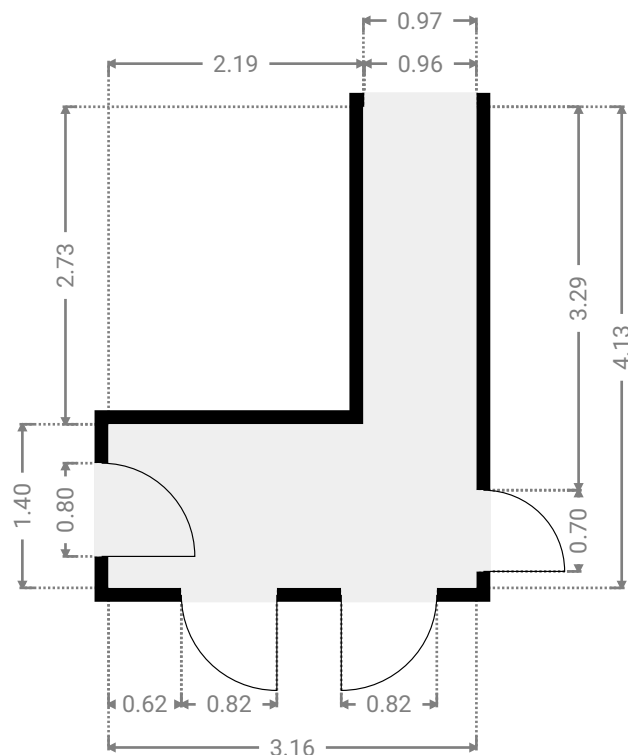
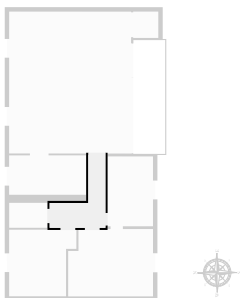
▼ Hall d'entrée 2e étage

LARGEUR : 4.36 m • LONGUEUR : 2.23 m
SURFACE : 9.72 m² • PÉRIMÈTRE : 13.18 m



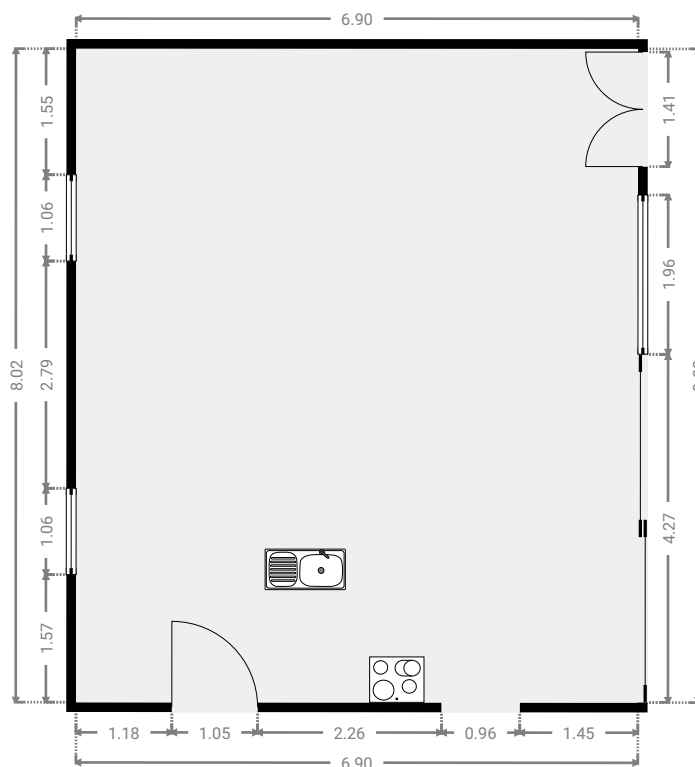
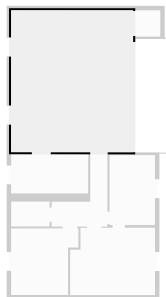
▼ Hall de nuit 2e étage

LARGEUR : 3.16 m • LONGUEUR : 4.13 m
SURFACE : 7.08 m² • PÉRIMÈTRE : 14.57 m



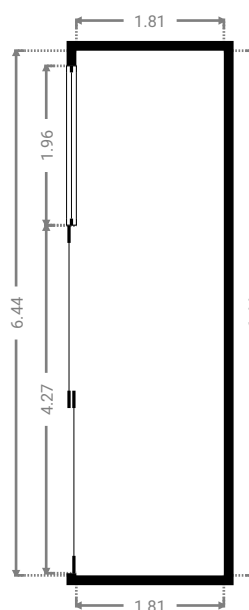
▼ Living 2e étage

LARGEUR : 6.90 m • LONGUEUR : 8.03 m
 SURFACE : 55.38 m² • PÉRIMÈTRE : 29.85 m



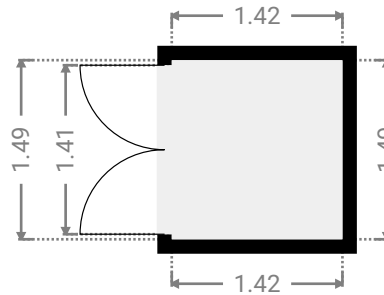
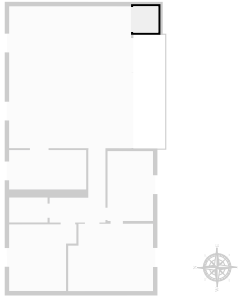
▼ Balcon 2e étage

LARGEUR : 1.81 m • LONGUEUR : 6.44 m
 SURFACE : 11.67 m² • PÉRIMÈTRE : 16.51 m



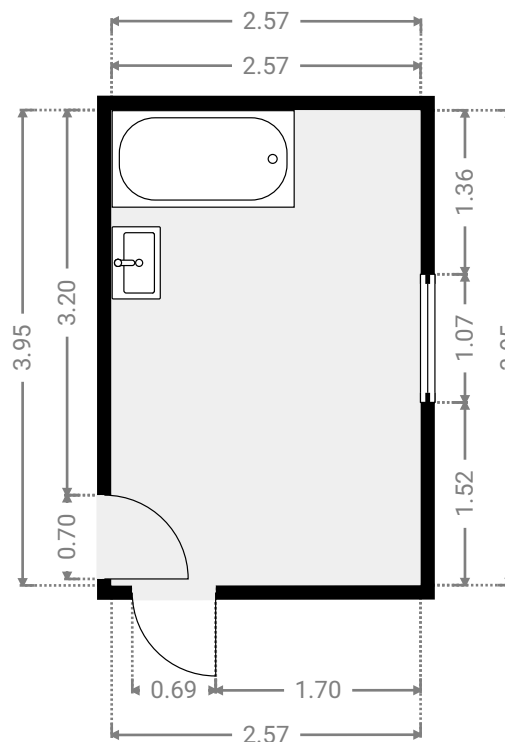
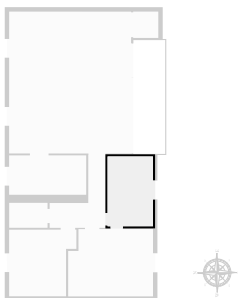
▼ **Remise**
2e étage

LARGEUR : 1.42 m • LONGUEUR : 1.49 m
SURFACE : 2.12 m² • PÉRIMÈTRE : 5.82 m



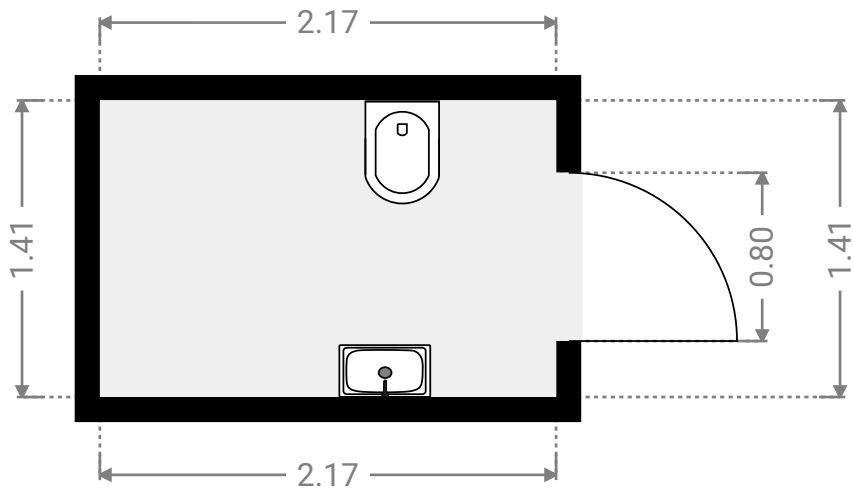
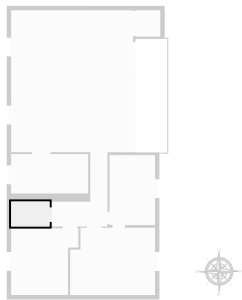
▼ **Salle de bains**
2e étage

LARGEUR : 2.57 m • LONGUEUR : 3.95 m
SURFACE : 10.16 m² • PÉRIMÈTRE : 13.04 m



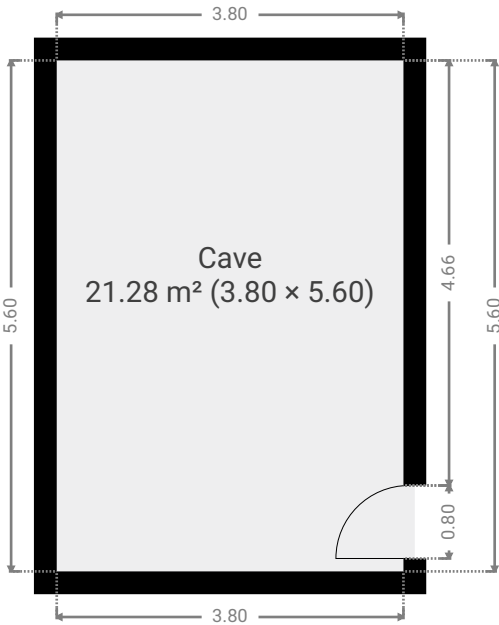
▼ **Wc**
2e étage

LARGEUR : 2.17 m • LONGUEUR : 1.41 m
SURFACE : 3.06 m² • PÉRIMÈTRE : 7.16 m



▼ **Sous-sol**

SURFACE TOTALE : 21.28 m² • SURFACE HABITABLE : 0.00 m² • PIÈCES : 1



▼ **Cave**
Sous-sol

LARGEUR : 3.80 m • LONGUEUR : 5.60 m
SURFACE : 21.28 m² • PÉRIMÈTRE : 18.80 m

