



Kimmo, plus que des mots !



199 000 €

Réf. Louis Jasmès 87/21

Rue Louis Jasmès 87 - 021 6043 Ransart



92 m²



2



1

Kimmo.immo srl

Route de Philippeville 167 6010 Couillet
+32 491 05 06 13 - info@kimmo.immo
TVA: BE 0762 500 568 - IPI: 512.459

Coordonnées du bien

Rue Rue Louis Jasmes

N° 87

Boite 021

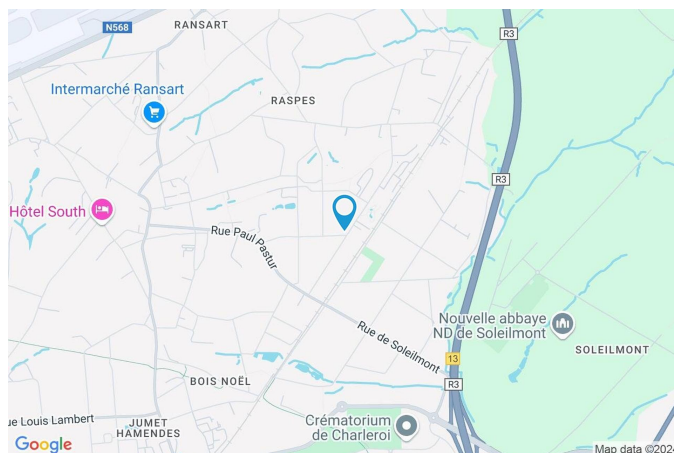
CP 6043

Ville Ransart

Pays Belgique

Latitude 50.450897

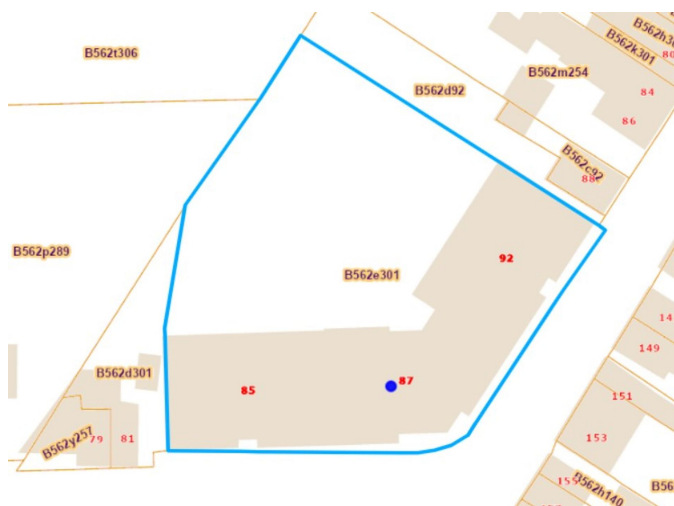
Longitude 4.487745



PARCELLE - DIMENSIONS ET AMÉNAGEMENTS

Orientation façade avant Sud-ouest
Déclivité Plat

Informations provenant du site du cadastre



Description globale du bien

Etat général	Excellent
Surface habitable	92 m ²
Nombre de façades	2
Etage	2
Nombre de pièces	8
Nombre de chambre(s)	2
Nombre de salle de bains	1
	Appartement
Environnement	Zone d'habitation



Aménagement intérieur

2ème étage

92 m²

Séjour, cuisine, chambre 1, chambre 2, salle de bains, wc, buanderie, hall

2ème étage

Séjour



 superficie : 41.71 m²

Longueur : 8.00 m

Largeur : 7.57 m

Accès	Balcon	Hauteur sous-plafond	2.50 m
Porte		Éclairage	Point lumineux au plafond
Type battante		Chauffage	Radiateur(s)
Matière bois		Vidéophone	1
Anti-effraction		Prise(s) électrique(s)	8
Fenêtre	Châssis PVC double vitrage type coulissants	Prise téléphone	Oui
Sol	Carrelage	Prise réseau	Oui

2ème étage

Cuisine



 superficie : 7.40 m²

Longueur : 3.01 m

Largeur : 2.46 m

Hauteur sous-plafond 2.50 m

Prise(s) électrique(s) 4

Évier

Double

Avec égouttoir

Matière inox

Plaque de cuisson

Type vitrocéramique

De la marque Essentiel

Hotte

Type hotte sous-encastrée

Évacuation à recyclage

De la marque Whirlpool

Frigo

Type externe avec congélateur

De la marque Beko

Four

Type multifonction

De la marque Essentiel

Fenêtre

Châssis PVC double vitrage
type oscillo-battants

Sol

Carrelage

Éclairage

Point lumineux au plafond

Chauffage

Radiateur(s)

2ème étage

Chambre 1



 superficie : 13.80 m²

Longueur : 4.30 m

Largeur : 3.21 m

Fenêtre

Châssis PVC double vitrage
type oscillo-battants

Éclairage

Point lumineux mural

Sol

Carrelage

Chauffage

Radiateur(s)

Hauteur sous-plafond

2.50 m

Prise(s) électrique(s)

3

2ème étage

Chambre 2



 superficie : 13.44 m²

Longueur : 4.20 m

Largeur : 3.19 m

Fenêtre

Châssis PVC double vitrage
type oscillo-battants

Sol

Carrelage

Hauteur sous-plafond

2.50 m

Éclairage

Point lumineux mural

Chauffage

Radiateur(s)

Prise(s) électrique(s)

3

2ème étage

Salle de bains



 superficie : 6.07 m²

Longueur : 2.93 m

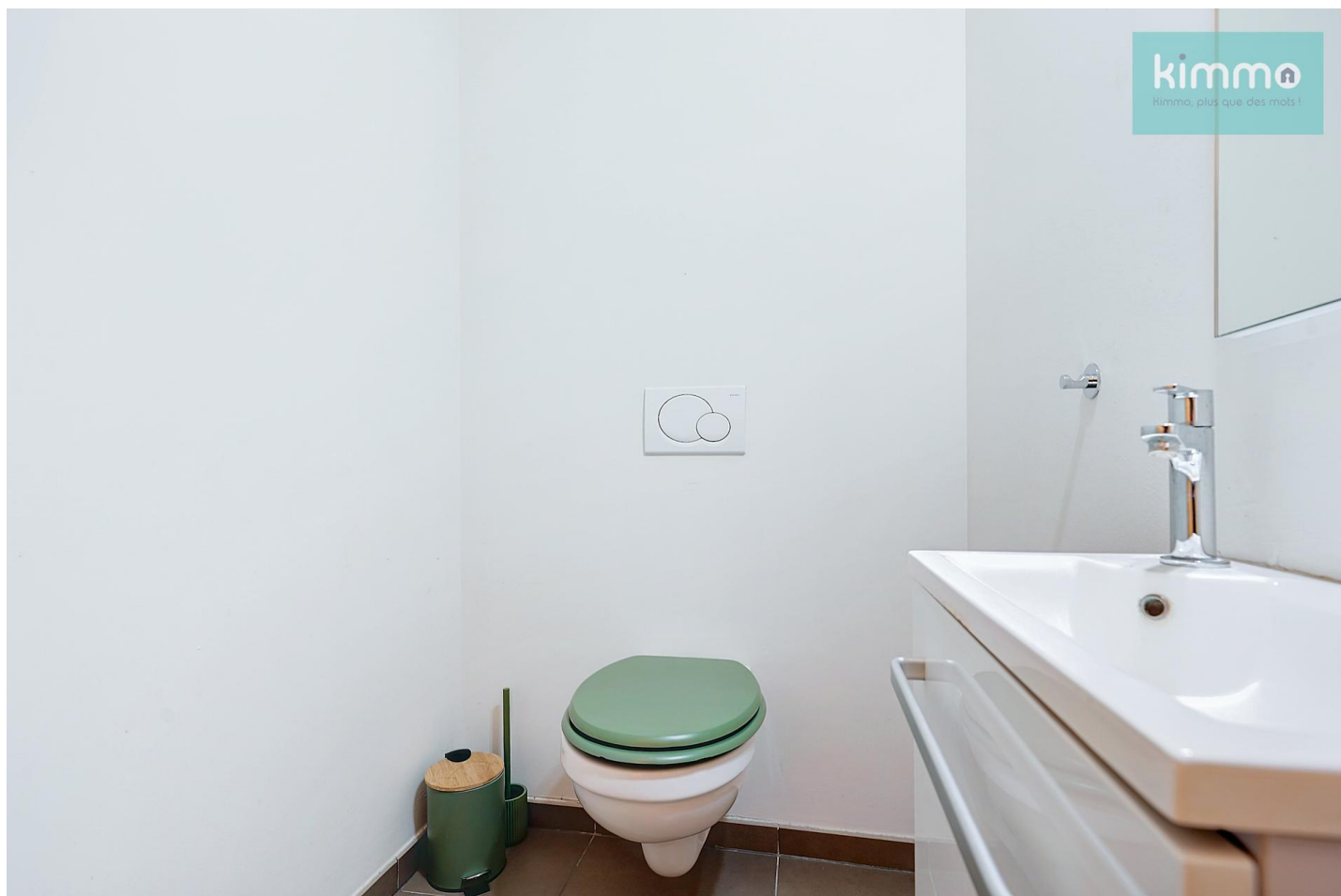
Largeur : 2.07 m

Hauteur sous-plafond 2.50 m
Prise(s) électrique(s) 2
Extracteur d'air Oui
Baignoire 1
Lavabo Simple

Éclairage Point lumineux au plafond
Chauffage Radiateur(s)
Sol Carrelage
Mobiliers Oui

2ème étage

Wc



 superficie : 1.90 m²

Longueur : 1.55 m

Largeur : 1.23 m

WC	Suspendu	Hauteur sous-plafond	2.50 m
Lavabo	Simple	Éclairage	Point lumineux mural
Sol	Carrelage	Extracteur d'air	Oui

2ème étage

Buanderie



 superficie : 3.52 m²

Longueur : 1.95 m

Largeur : 1.80 m

Sol	Carrelage
Hauteur sous-plafond	2.50 m
Éclairage	Point lumineux mural
Prise(s) électrique(s)	3

Autres

2ÈME ÉTAGE - HALL

 superficie : 4.26 m²

Longueur : 2.36 m

Largeur : 1.80 m

Hauteur sous-plafond

2.50 m

Éclairage

Point lumineux mural

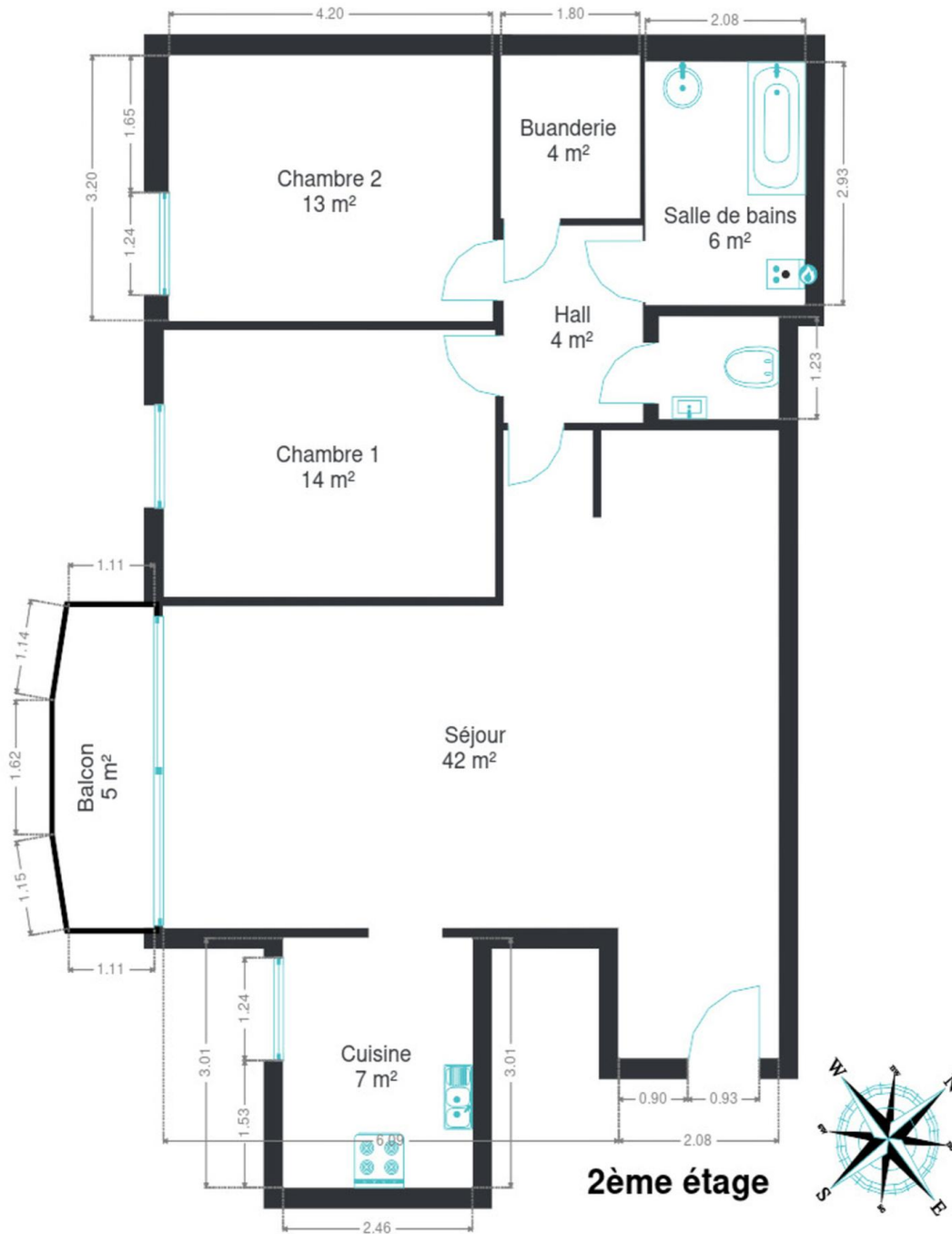
Sol

Carrelage

RÉCAPITULATIF DES MÉTRÉS

2ème étage	Longueur	Largeur	Superficie
Séjour	8.00 m	7.57 m	41.71 m ²
Cuisine	3.01 m	2.46 m	7.40 m ²
Chambre 1	4.30 m	3.21 m	13.80 m ²
Chambre 2	4.20 m	3.19 m	13.44 m ²
Salle de bains	2.93 m	2.07 m	6.07 m ²
Wc	1.55 m	1.23 m	1.90 m ²
Buanderie	1.95 m	1.80 m	3.52 m ²
Hall	2.36 m	1.80 m	4.26 m ²
Total			92.1 m²

Plan - 2ème étage



Extérieur



Technique

Année de construction	2011
Zingueries	Matériaux zinc
Couverture	Tuiles
Matériaux façade	Brique
Etat	Bon
Châssis	
Vitrage double	
Matière pvc	
Couleur blanc	
Compteur gaz	Individuel
Vidéophone	1
Compteur électrique	
Bi-horaire	
Individuel	
Chauffage	
Type central	
Nature gaz	
Radiateur(s)	
Type à ventouse à condensation	
Vaillant	
Thermostat d'ambiance	
Compt. d'eau	Individuel
Ascenseur	Oui
Téléphone	Oui
Local poubelles	Oui
Internet	Câble



Description détaillée de l'environnement

MOBILITÉ

Arrêt de bus	160 m
Accès ferroviaire	2700 m
Accès autoroutier	1900 m

ÉCOLES

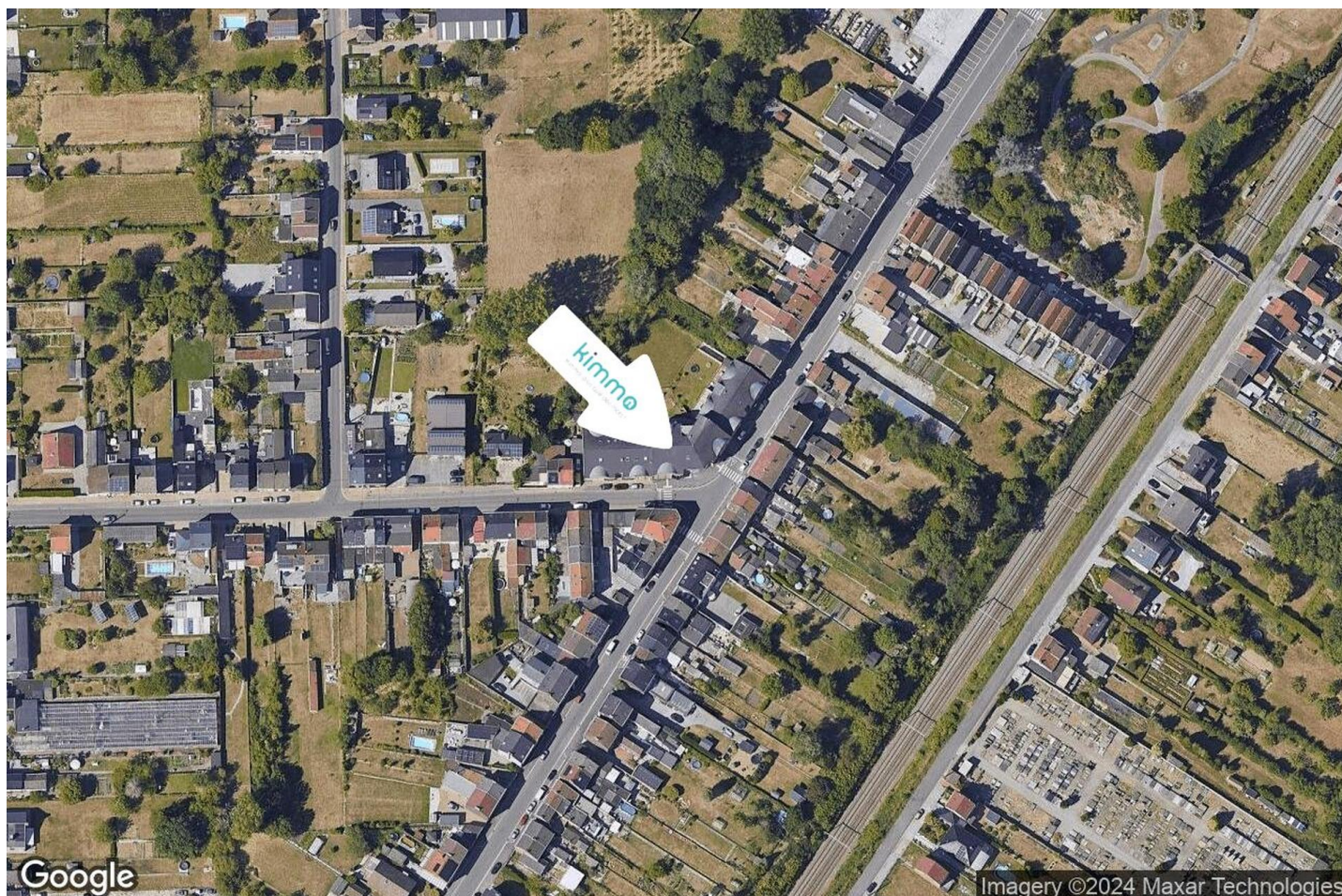
Ecole communale du bois	480 m
Ecole Primaire Libre	2122 m
Lycée François de Sales	2694 m



POINTS D'INTÉRÊTS

Santé	501 m
La Pierre de Lune	
Hébergement	1251 m
Château Moulinsart hôtel-resto parking-shuttle t...	
Hébergement	1402 m
Hôtel South	
Santé	1431 m
Zen LaVie, réflexologie plantaire	
Entrepreneur général	2132 m
ServiMat SA	
Réparation de voiture	2190 m
Auto Bellens	
Aéroport	2271 m
Aéroport de Charleroi Bruxelles-Sud	
Quincaillerie	2392 m
Cebeo	

Plan situation



📍 Kimmo

📍 Route de Philippeville 167, 6010
Couillet

✉ info@kimmo.immo

☎ +32 71 77 28 38

📄 N° IPI : 512.459

👤 Kimberley Mousset

✉ info@kimmo.immo

☎ +32 491 05 06 13

Kimberley

Mousset