



Kimmo, plus que des mots !



319 000 €

# Réf. Wierde

Rue du Quinque 29 - 5100 Wierde



196 m<sup>2</sup>



4



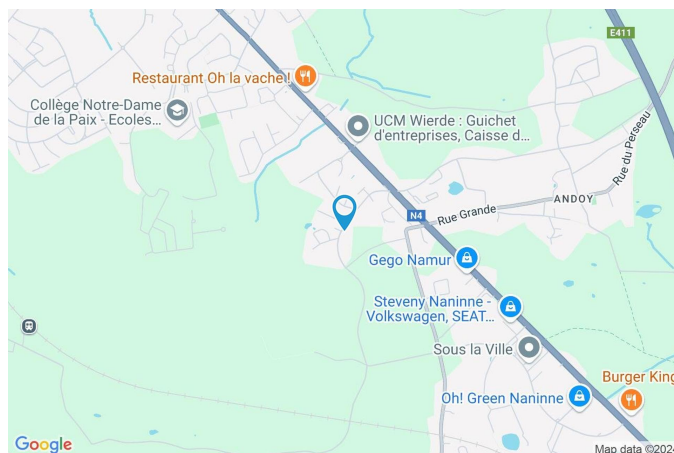
2

**Kimmo.immo srl**

Route de Philippeville 167 6010 Couillet  
+32 491 05 06 13 - info@kimmo.immo  
TVA: BE 0762 500 568 - IPI: 512.459

## Coordonnées du bien

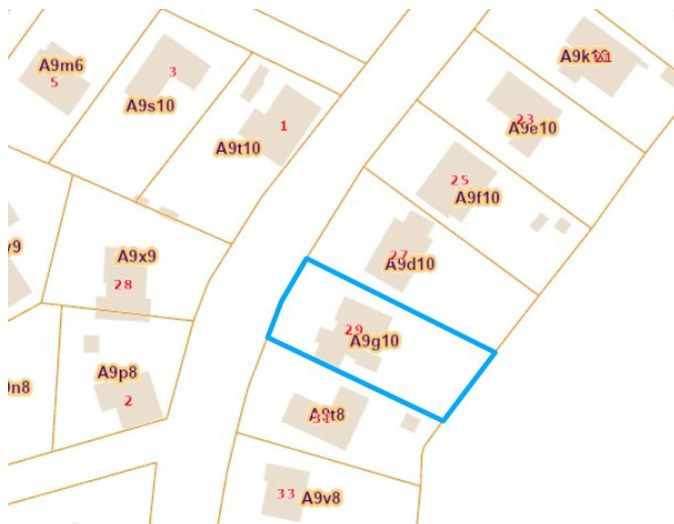
Rue	Rue du Quinque
N°	29
CP	5100
Ville	Wierde
Pays	Belgique
Latitude	50.433697
Longitude	4.910066



## PARCELLE - DIMENSIONS ET AMÉNAGEMENTS

↖ Orientation façade avant	Nord-ouest
↘ Déclivité	
▶ Largeur de la façade	6.00 m
▶ Surface bâtie au sol	172.00 m <sup>2</sup>
▶ Profondeur de la parcelle	47 m
▶ Surface de la parcelle	822.00 m <sup>2</sup>
▶ Largeur de la parcelle	20.00 m

Informations provenant du site du cadastre



## Description globale du bien

Etat général	Bon
Surface habitable	147 m <sup>2</sup>
Surface totale	196 m <sup>2</sup>
Nombre de façades	4
Nombre d'étages	1
Nombre de pièces	15
Nombre de chambre(s)	4
Nombre de salle de bains	1
Nombre de salle de douches	1
	Maison



## Descriptif extérieur

Jardin (terrain arrière)	Carport (terrain droit)	Nombre de voitures 1
Aménagé pelouse	Parking (terrain avant)	Place(s) 2
Fermé	Terrasse (terrain arrière)	17.3 m <sup>2</sup>
Sud-est	Sol carrelage	
Plat	Toiles solaire éclairage	
Jardin (terrain avant)	Orientation sud-est	
Aménagé pelouse		
Nord-ouest		
Plat		

## Aménagement intérieur

Rez-de-chaussée	118 m <sup>2</sup>
Hall d'entrée, séjour, cuisine, chambre 1, salle de bains, garage, wc, annexe, lavabo	
1er étage	78 m <sup>2</sup>
Hall de nuit, chambre 2, chambre 3, chambre 4, salle de douche, dressing, grenier	

Rez-de-chaussée

Hall d'entrée



 superficie : 12.97 m<sup>2</sup>

Longueur : 5.75 m

Largeur : 5.01 m

<b>Porte</b>		<b>Éclairage</b>	Point lumineux au plafond mural
Type battante		<b>Chauffage</b>	Radiateur(s)
Matière bois		<b>Escalier</b>	
Volets type électrique roulant matière pvc		Matériaux métallique	
<b>Fenêtre</b>	Châssis bois double vitrage type sans ouverture	Type 1/4 tournant avec palier	
<b>Sol</b>	Carrelage	<b>Prise(s) électrique(s)</b>	1
<b>Hauteur sous-plafond</b>	2,45 m		

Rez-de-chaussée

Séjour



 superficie : 33.80 m<sup>2</sup>

Longueur : 6.85 m

Largeur : 6.67 m

<b>Porte</b>		<b>Éclairage</b>	Point lumineux au plafond mural
Type battante coulissante		<b>Chauffage</b>	
Matière bois vitrée		Radiateur(s)	
Vitrage double		Feu ouvert	
<b>Fenêtre</b>	Châssis bois double vitrage type sans ouverture	<b>Prise(s) électrique(s)</b>	8
<b>Sol</b>	Carrelage	<b>Prise télédistribution</b>	Oui
<b>Hauteur sous-plafond</b>	2,95 m		

Rez-de-chaussée

Cuisine



 superficie : 10.13 m<sup>2</sup>

Longueur : 3.50 m

Largeur : 3.16 m

**Hauteur sous-plafond** 2,45 m  
**Prise(s) électrique(s)** 6  
**Type** Équipée  
**Ouvert sur** Séjour

**Évier**  
Simple  
Avec égouttoir

**Plaque de cuisson**  
Type induction  
De la marque BOSCH

**Hotte**  
Type hotte télescopique  
Évacuation extérieure  
De la marque BOSCH

**Frigo**  
Type encastré avec congélateur  
De la marque BOSCH

**Lave-vaisselle**  
Type full-intégré  
De la marque BOSCH

**Four**  
Type à air pulsé  
De la marque BOSCH

**Îlot central** Oui

**Porte**  
Type battante  
Matière bois

**Fenêtre** Châssis bois double vitrage  
type oscillo-battants

**Sol** Carrelage  
**Éclairage** Point lumineux au plafond  
**Chauffage** Radiateur(s)

Rez-de-chaussée

Chambre 1



 superficie : 14.91 m<sup>2</sup>

Longueur : 4.54 m

Largeur : 4.01 m

**Porte**

Type battante  
Matière bois

**Fenêtre**

Châssis bois double vitrage  
volets type roulant électrique  
matière pvc type oscillo-battants

**Sol**

Parquet

**Hauteur sous-plafond**

2,45 m

**Chauffage**

Radiateur(s)

**Prise(s) électrique(s)**

4

**Prise télédistribution**

Oui

Rez-de-chaussée

Salle de bains



 superficie : 4.31 m<sup>2</sup>

Longueur : 2.36 m

Largeur : 1.82 m

**Hauteur sous-plafond** 2,45 m  
**Prise(s) électrique(s)** 1  
**Type** Bain  
**Baignoire** 1  
**Lavabo** Simple  
**Porte**  
Type battante  
Matière bois

**Murs**  
**Fenêtre**  
**Éclairage**  
**Chauffage**  
**Sol**

Totalement carrelés  
Châssis bois double vitrage  
volets type roulant manuel  
matière pvc type oscillo-battants  
Point lumineux au plafond  
Radiateur(s)  
Parquet

Rez-de-chaussée

Garage



 superficie : 24.46 m<sup>2</sup>

Longueur : 9.32 m

Largeur : 2.88 m

**Nombre de voitures** 1

**Porte**

Type battante sectionnelle à ouverture électrique

Matière pvc bois

Vitrage double

**Fenêtre**

Châssis bois double vitrage type sans ouverture

**Sol**

Carrelage

**Hauteur sous-plafond**

5,45 m

**Éclairage**

Point lumineux mural

Rez-de-chaussée

Wc



 superficie : 1.01 m<sup>2</sup>

Longueur : 1.24 m

Largeur : 0.81 m

**WC**  
**Porte**  
Type battante  
Matière bois

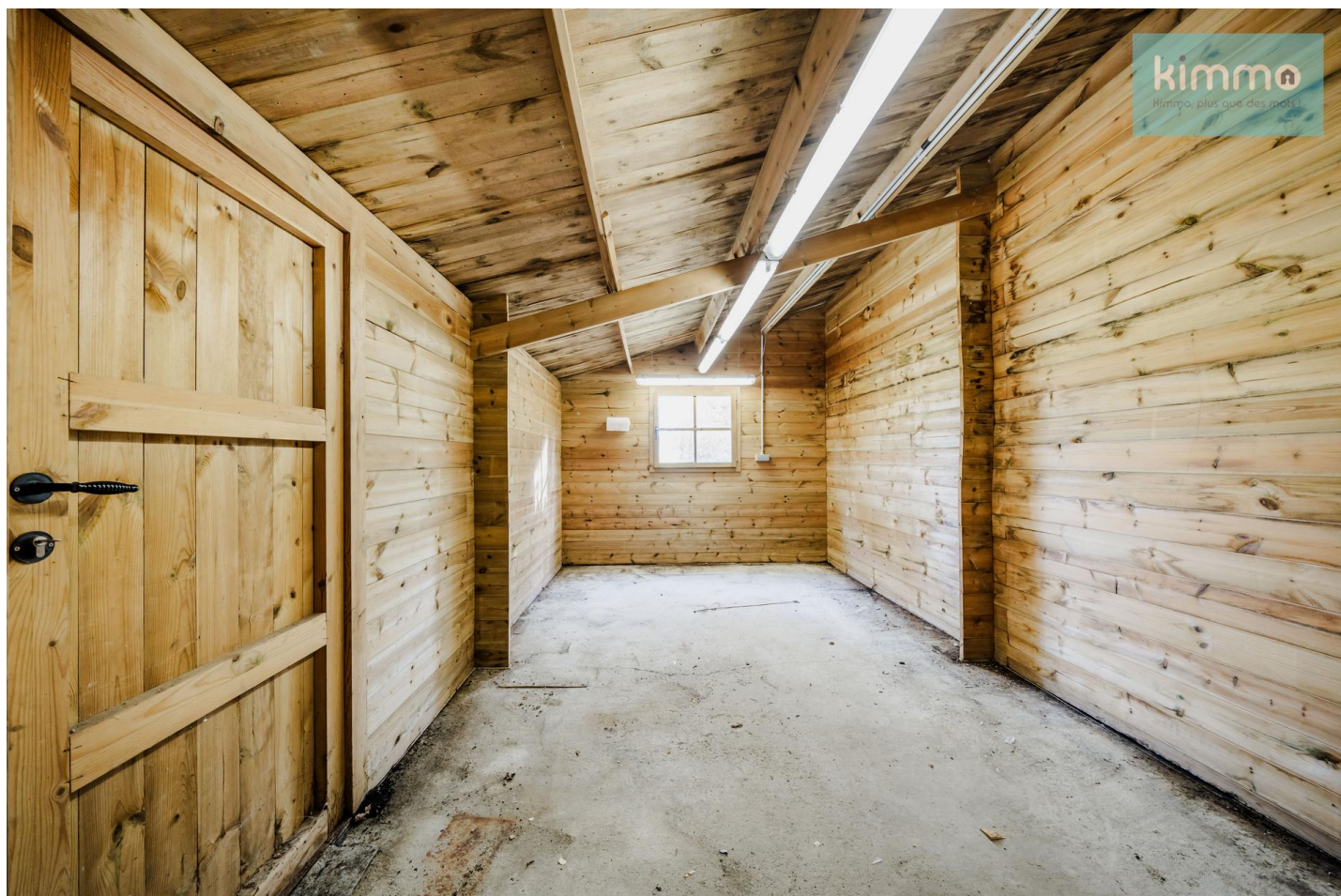
Suspendu

**Fenêtre**  
**Sol**  
**Hauteur sous-plafond**  
**Éclairage**

Type de fenêtre bloc de verre  
Carrelage  
2,45 m  
Point lumineux au plafond

Rez-de-chaussée

Annexe



 superficie : 14.67 m<sup>2</sup>

Longueur : 4.96 m

Largeur : 2.95 m

<b>Porte</b>	<b>Sol</b>	Béton
Type battante	<b>Hauteur sous-plafond</b>	2,95 m
Matière bois	<b>Type de plafond</b>	Plafond mansardé
<b>Fenêtre</b>	<b>Éclairage</b>	Point lumineux au plafond
Châssis type oscillo-battants matière bois		
Vitrage simple		

Rez-de-chaussée

Lavabo



 superficie : 1.24 m<sup>2</sup>

Longueur : 1.27 m

Largeur : 0.98 m

**Sol**

Carrelage

**Éclairage**

Point lumineux au plafond

**Porte**

**Hauteur sous-plafond**

2,45 m

Type battante

Matière bois

1er étage

Hall de nuit



 superficie : 5.11 m<sup>2</sup>

Longueur : 3.52 m

Largeur : 2.24 m

**Escalier**

Matériaux métallique  
Type 1/4 tournant avec palier

**Porte**

Type battante  
Matière bois

**Fenêtre**

Châssis bois double vitrage type  
fenêtre de toit

**Sol**

Parquet

**Hauteur sous-plafond**

3,40 m

**Type de plafond**

Plafond mansardé

Lambris

**Éclairage**

Point lumineux au plafond

1er étage

Chambre 2



 superficie : 10.35 m<sup>2</sup>

Longueur : 3.51 m

Largeur : 3.20 m

<b>Porte</b>		<b>Type de plafond</b>	
Type battante		Plafond mansardé	
Matière bois		Lambris	
<b>Fenêtre</b>	Châssis bois double vitrage volets type roulant manuel matière pvc type oscillo-battants	<b>Éclairage</b>	Point lumineux au plafond
<b>Sol</b>	Parquet	<b>Chauffage</b>	Radiateur(s)
<b>Hauteur sous-plafond</b>	2,40 m	<b>Prise(s) électrique(s)</b>	2

1er étage

Chambre 3



 superficie : 9.54 m<sup>2</sup>

Longueur : 3.50 m

Largeur : 2.72 m

<b>Porte</b>		<b>Type de plafond</b>	
Type battante		Plafond mansardé	
Matière bois		Lambris	
<b>Fenêtre</b>	Châssis bois double vitrage type fenêtre de toit	<b>Éclairage</b>	Point lumineux au plafond
<b>Sol</b>	Parquet	<b>Chauffage</b>	Radiateur(s)
<b>Hauteur sous-plafond</b>	2,40 m	<b>Prise(s) électrique(s)</b>	6

1er étage

Chambre 4



 superficie : 10.96 m<sup>2</sup>

Longueur : 4.18 m

Largeur : 3.14 m

<b>Porte</b>		<b>Type de plafond</b>	
Type battante		Plafond mansardé	
Matière bois		Lambris	
<b>Fenêtre</b>	Châssis bois double vitrage type fenêtre de toit	<b>Éclairage</b>	Point lumineux au plafond
<b>Sol</b>	Parquet	<b>Chauffage</b>	Radiateur(s)
<b>Hauteur sous-plafond</b>	2,40 m	<b>Prise(s) électrique(s)</b>	2

1er étage

Salle de douche



 superficie : 4.60 m<sup>2</sup>

Longueur : 2.44 m

Largeur : 2.01 m

<b>Douche</b>	Carrelage + porte	<b>Sol</b>	Parquet
<b>WC</b>	Classique	<b>Hauteur sous-plafond</b>	2,80 m
<b>Lavabo</b>	Simple	<b>Type de plafond</b>	
<b>Porte</b>		Plafond mansardé	
Type battante		Lambris	
Matière bois		<b>Éclairage</b>	Point lumineux mural
<b>Murs</b>	Totalement carrelés	<b>Chauffage</b>	Radiateur(s)
<b>Fenêtre</b>	Châssis bois double vitrage type fenêtre de toit	<b>Prise(s) électrique(s)</b>	1

1er étage

Dressing



 superficie : 13.37 m<sup>2</sup>

Longueur : 4.13 m

Largeur : 3.23 m

**Hauteur sous-plafond** 2,15 m

**Porte**

Type battante

Matière bois

**Fenêtre**

**Sol**

**Type de plafond**

**Éclairage**

Châssis bois double vitrage type  
fenêtre de toit

Parquet

Plafond mansardé

Point lumineux au plafond

1er étage

Grenier



 superficie : 24.12 m<sup>2</sup>

Longueur : 7.47 m

Largeur : 5.73 m

**Type de grenier**

Seulement rangement

**Sol**

Plancher

**Porte**

**Hauteur sous-plafond**

2,55 m

Type battante

**Type de plafond**

Plafond mansardé

Matière bois

**Éclairage**

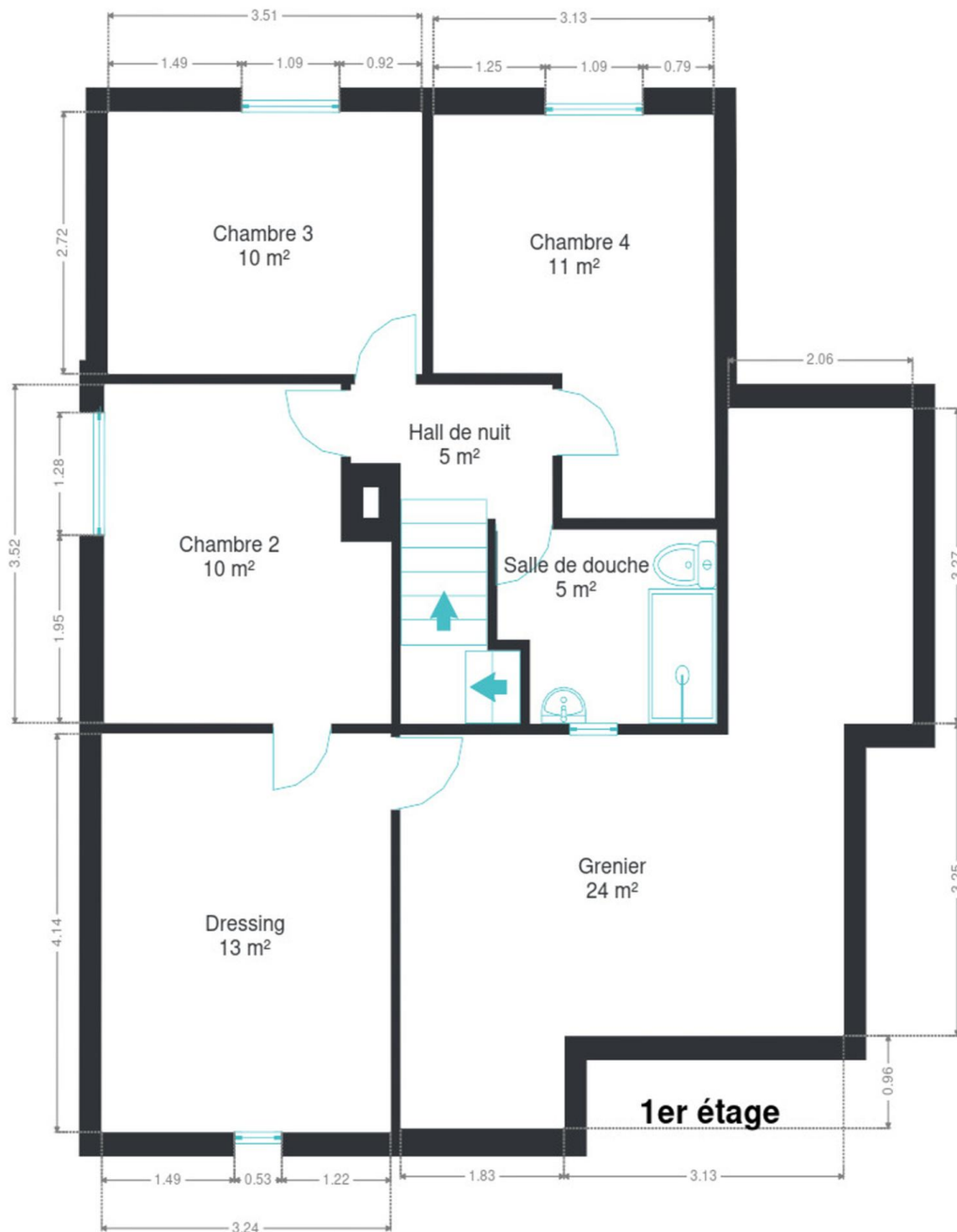
Point lumineux au plafond

## RÉCAPITULATIF DES MÉTRÉS

Rez-de-chaussée	Longueur	Largeur	Superficie
Hall d'entrée	5.75 m	5.01 m	12.97 m <sup>2</sup>
Séjour	6.85 m	6.67 m	33.80 m <sup>2</sup>
Cuisine	3.50 m	3.16 m	10.13 m <sup>2</sup>
Chambre 1	4.54 m	4.01 m	14.91 m <sup>2</sup>
Salle de bains	2.36 m	1.82 m	4.31 m <sup>2</sup>
Garage	9.32 m	2.88 m	24.46 m <sup>2</sup>
Wc	1.24 m	0.81 m	1.01 m <sup>2</sup>
Annexe	4.96 m	2.95 m	14.67 m <sup>2</sup>
Lavabo	1.27 m	0.98 m	1.24 m <sup>2</sup>
1er étage	Longueur	Largeur	Superficie
Hall de nuit	3.52 m	2.24 m	5.11 m <sup>2</sup>
Chambre 2	3.51 m	3.20 m	10.35 m <sup>2</sup>
Chambre 3	3.50 m	2.72 m	9.54 m <sup>2</sup>
Chambre 4	4.18 m	3.14 m	10.96 m <sup>2</sup>
Salle de douche	2.44 m	2.01 m	4.60 m <sup>2</sup>
Dressing	4.13 m	3.23 m	13.37 m <sup>2</sup>
Grenier	7.47 m	5.73 m	24.12 m <sup>2</sup>
<b>Total</b>			<b>195.55 m<sup>2</sup></b>



Plan - 1er étage



## Extérieur



## Technique

### Zingueries

Matériaux zinc

État bon

### État

Bon

### Couverture

Ardoises

### Matériaux façade

Brique rouge

### Etat

Bon

### Châssis

Vitrage double

Volets type roulant manuel électrique

Matière bois

Couleur noir

### Certificat d'électricité

Oui, conforme

### Chauffe-eau

Nombre de litres 250

Marque de dietrich

### Compteur électrique

Mono-horaire

Certificat d'électricité oui, conforme

### Chauffage

Type central

Nature mazout

Radiateur(s)

De dietrich

Thermostat d'ambiance

### Compt. d'eau

Individuel

### TV

Prise tv

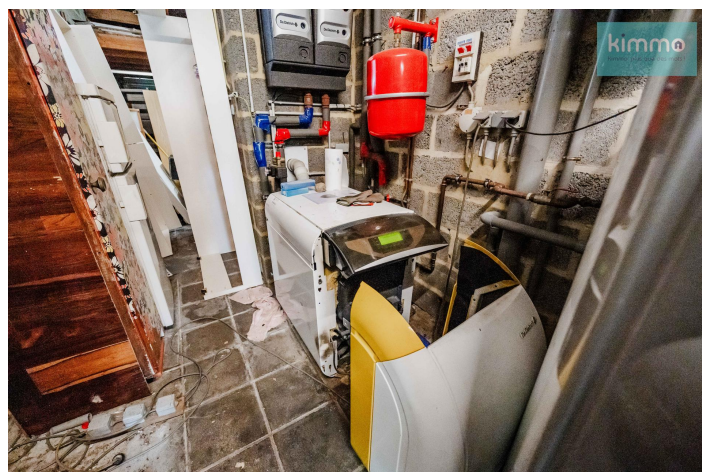
### Citerne mazout

Apparente

Capacité 2500 L

### Vides ventilés

1



## Description détaillée de l'environnement

### MOBILITÉ

Arrêt de bus	450 m
Accès ferroviaire	1900 m
Accès autoroutier	400 m

### ÉCOLES

École de Basse-Enhaive	2633 m
------------------------	--------



### POINTS D'INTÉRÊTS

Blanchisserie	460 m
LOCAMAT - Wierde - Namur	
Entrepreneur général	559 m
Thomas & Piron - Maison Expo Wierde	
Réparation de voiture	648 m
Citroën Citropol Namur	
Réparation de voiture	654 m
Peugeot Schyns Namur	
Magasin d'électronique	1001 m
Kréfel	
Concessionnaire	1072 m
Land Rover Namur Quevrain	
Concessionnaire	1086 m
Steveny Naninne - Volkswagen, SEAT, CUPRA, SKODA e...	
Université	1277 m
SynHERA	

## Plan situation



🏠 Kimmo

📍 Route de Philippeville 167, 6010  
Couillet

✉ info@kimmo.immo

☎ +32 71 77 28 38

📄 N° IPI : 512.459

👤 Kimberley Mousset

✉ info@kimmo.immo

☎ +32 491 05 06 13

Kimberley

Mousset