



299 000 €

Réf. AnthisnesCentre38
Rue du Centre 38 - 4160 Anthisnes



207 m²



3



1

CASULA SPRL

+32 84 77 00 43 - mail : info@easyhome-immo.be
Borchamps 24 --- 6900 Marche-en-Famenne
TVA : BE 0669 936 537 - IPI 509.677

Coordonnées du bien

Rue Rue du Centre

N° 38

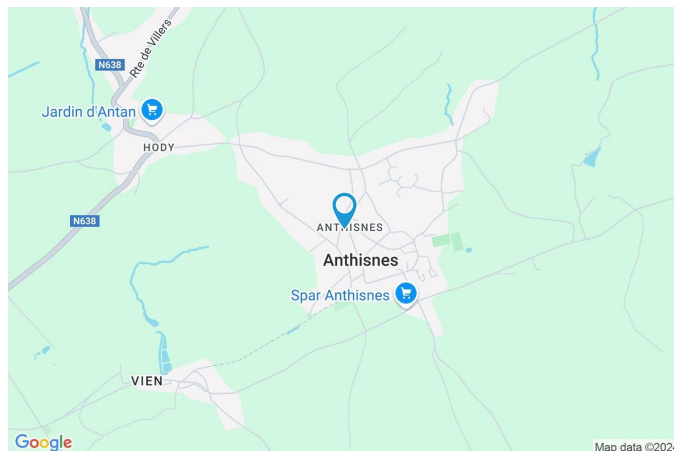
CP 4160

Ville Anthisnes

Pays Belgique

Latitude 50.481865

Longitude 5.519144



PARCELLE - DIMENSIONS ET AMÉNAGEMENTS

➤ Orientation façade avant Est
➤ Déclivité

➤ Largeur de la façade 14.00 m

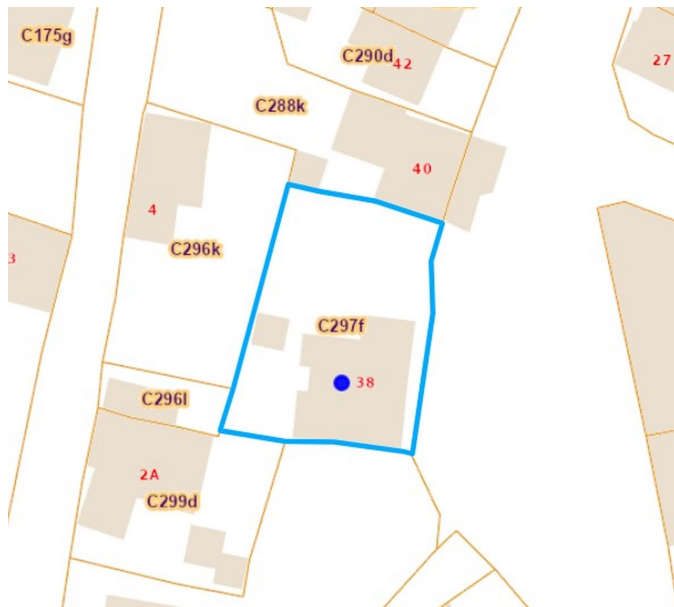
➤ Surface bâtie au sol 169.00 m²

➤ Profondeur de la parcelle 18 m

➤ Surface de la parcelle 573.00 m²

➤ Largeur de la parcelle 25.00 m

Informations provenant du site du cadastre



Description globale du bien

Etat général	Bon
Surface habitable	143 m²
Surface totale	207 m²
Nombre de façades	4
Nombre d'étages	2
Nombre de pièces	14
Nombre de chambre(s)	3
Nombre de salle de bains	1
	Maison
Garage	1 place(s)
Environnement	Zone d'habitation
Nombre de terrasses	2



Descriptif extérieur

Jardin (terrain arrière)	Parking (terrain avant)	Place(s) 2
Aménagé pelouse	Terrasse (terrain arrière)	16 m²
Fermé clôtures	Éclairage	
Plat	Sol béton	
Jardin (terrain droit)	Orientation ouest	
Aménagé pelouse		
Fermé clôtures barrières latérales		
En pente		
Parking	Place(s) 2	

Aménagement intérieur

Rez-de-chaussée	84 m²
Hall d'entrée, salon, cuisine, garage, wc, buanderie, hall, escalier	
1er étage	78 m²
Chambre 1, chambre 2, chambre 3, salle de bains, bureau, escalier	
2ème étage	32 m²
Grenier 1, grenier 2	
Sous-sol	13 m²
Cave	

Rez-de-chaussée

Hall d'entrée


 superficie : 11.48 m²

Longueur : 3.83 m

Largeur : 3.53 m

Accès

Parking place(s) 2

Porte

Type battante

Matière pvc

Vitrage double

Fenêtre

Châssis PVC double vitrage
type oscillo-battants

Sol

Carrelage

Hauteur sous-plafond

2.4 m

Éclairage

Spots encastrés

Escalier

1

Prise(s) électrique(s)

3

Rez-de-chaussée

Salon


 superficie : 14.76 m²

Longueur : 3.92 m

Largeur : 3.75 m

Ouvert sur
Fenêtre
Sol
Hauteur sous-plafond
Cuisine

Châssis PVC double vitrage
type oscillo-battants

Carrelage

2.4 m

Éclairage
Prise(s) électrique(s)
Prise télédistribution
Prise téléphone

Spots encastrés

7

Oui

Oui

Rez-de-chaussée

Cuisine


 superficie : 26.95 m²

Longueur : 7.13 m

Largeur : 3.83 m

Hauteur sous-plafond 2.4 m
Prise(s) électrique(s) 9
Type Équipée
Four micro ondes De la marque Whirlpool
Accès
Terrasse
Jardin
Ouvert sur Salon
Évier
Double
Avec égouttoir
Plaque de cuisson
Type induction
De la marque Whirlpool
Hotte
Type en îlot
Évacuation à recyclage
Frigo
Type encastré
De la marque Progress

Lave-vaisselle
Type full-intégré
De la marque Beko
Four
Type à air pulsé
De la marque Whirlpool
Îlot central Oui
Porte
Type battante
Matière pvc
Vitrage double
Fenêtre Châssis PVC double vitrage
type oscillo-battants
Carrelage
Sol Spots encastrés
Éclairage Poêle à pellet
Chauffage

Rez-de-chaussée

Garage


 superficie : 18.95 m²

Longueur : 5.37 m

Largeur : 3.52 m

Porte		Hauteur sous-plafond	3.2 m
Type sectionnelle à ouverture électrique		Éclairage	Point lumineux au plafond
Matière pvc		Oui	1
Sol	Pavés	Prise(s) électrique(s)	1

Rez-de-chaussée

Wc


 superficie : 1.30 m²

Longueur : 1.31 m

Largeur : 0.99 m

WC
Lavabo
Sol

Suspendu

Simple

Carrelage

Hauteur sous-plafond
Éclairage
Placard

2.4 m

Point lumineux au plafond

Portes battantes

Rez-de-chaussée

Buanderie


 superficie : 7.89 m²

Longueur : 2.87 m

Largeur : 2.74 m

Fenêtre	Châssis PVC double vitrage type oscillo-battants	Prise(s) électrique(s)	9
Sol	Carrelage	Oui	1
Hauteur sous-plafond	2.5 m		1
Éclairage	Point lumineux au plafond		

1er étage

Chambre 1



 superficie : 15.77 m²

Longueur : 4.11 m

Largeur : 3.83 m

Fenêtre

Châssis PVC double vitrage
type oscillo-battants

Sol

Quick-Step

Hauteur sous-plafond

2.15 m

Éclairage

Prise(s) électrique(s)

Prise réseau

Point lumineux mural au plafond

9

Oui

1er étage

Chambre 2


 superficie : 11.31 m²

Longueur : 3.73 m

Largeur : 3.05 m

Fenêtre

Châssis PVC double vitrage
type fenêtre de toit

Sol

Quick-Step

Hauteur sous-plafond

2.15 m

Type de plafond

Plafond mansardé

Éclairage

Point lumineux au plafond

Prise(s) électrique(s)

4

Prise réseau

Oui

1er étage

Chambre 3


 superficie : 22.24 m²

Longueur : 8.01 m

Largeur : 3.03 m

Accès	Terrasse	Sol	Quick-Step
Porte		Hauteur sous-plafond	2.15 m
Type battante		Type de plafond	Plafond mansardé
Matière pvc		Éclairage	Point lumineux au plafond
Vitrage double		Prise(s) électrique(s)	7
Fenêtre	Châssis PVC double vitrage type oscillo-battants fenêtre de toit	Prise réseau	Oui

1er étage

Salle de bains



 superficie : 14.58 m²

Longueur : 3.85 m

Largeur : 3.77 m

Hauteur sous-plafond 2.4 m
Prise(s) électrique(s) 4
Type Douche et bain
Douche
 Cabine
 Carrelage + porte
Baignoire 1
WC Suspendu

Lavabo Double
Sèche-serviettes Électrique
Fenêtre Châssis PVC double vitrage type fenêtre de toit
Éclairage
 Spots encastrés
 Point lumineux mural
Sol Quick-Step

1er étage

Bureau


 superficie : 11.79 m²

Longueur : 4.14 m

Largeur : 3.51 m

Fenêtre

Châssis PVC double vitrage
type oscillo-battants

Sol

Quick-Step

Hauteur sous-plafond

2.15 m

Éclairage

Spots encastrés

Prise(s) électrique(s)

6

Prise réseau

Oui

Escalier

1

2ème étage

Grenier 1



 superficie : 15.58 m²

Longueur : 4.26 m

Largeur : 3.65 m

Type de grenier Seulement rangement

Fenêtre

Châssis type fenêtre de toit matière bois

Vitrage simple

Sol Vinyle

Hauteur sous-plafond 2.3 m

Type de plafond

Plafond mansardé

Éclairage

Point lumineux au plafond

Escalier

1

2ème étage

Grenier 2



 superficie : 16.28 m²

Longueur : 4.24 m

Largeur : 3.84 m

Type de grenier Aménageable

Fenêtre

Châssis type fenêtre de toit matière bois

Vitrage simple

Sol Vinyle

Hauteur sous-plafond 2.3 m

Type de plafond

Éclairage

Prise(s) électrique(s)

Prise télédistribution

Escalier

Plafond mansardé

Point lumineux au plafond

5

Oui

1

Sous-sol

Cave


 superficie : 13.21 m²

Longueur : 4.17 m

Largeur : 3.70 m

Voutée	Oui	Éclairage	Point lumineux au plafond
Sol	Carrelage	Prise(s) électrique(s)	1
Hauteur sous-plafond	1.85 m	Escalier	1

Autres

REZ-DE-CHAUSSÉE - HALL

 superficie : 1.16 m²

Longueur : 1.21 m

Largeur : 0.95 m

REZ-DE-CHAUSSÉE - ESCALIER

 superficie : 1.70 m²

Longueur : 1.68 m

Largeur : 1.34 m

1ER ÉTAGE - ESCALIER

 superficie : 2.35 m²

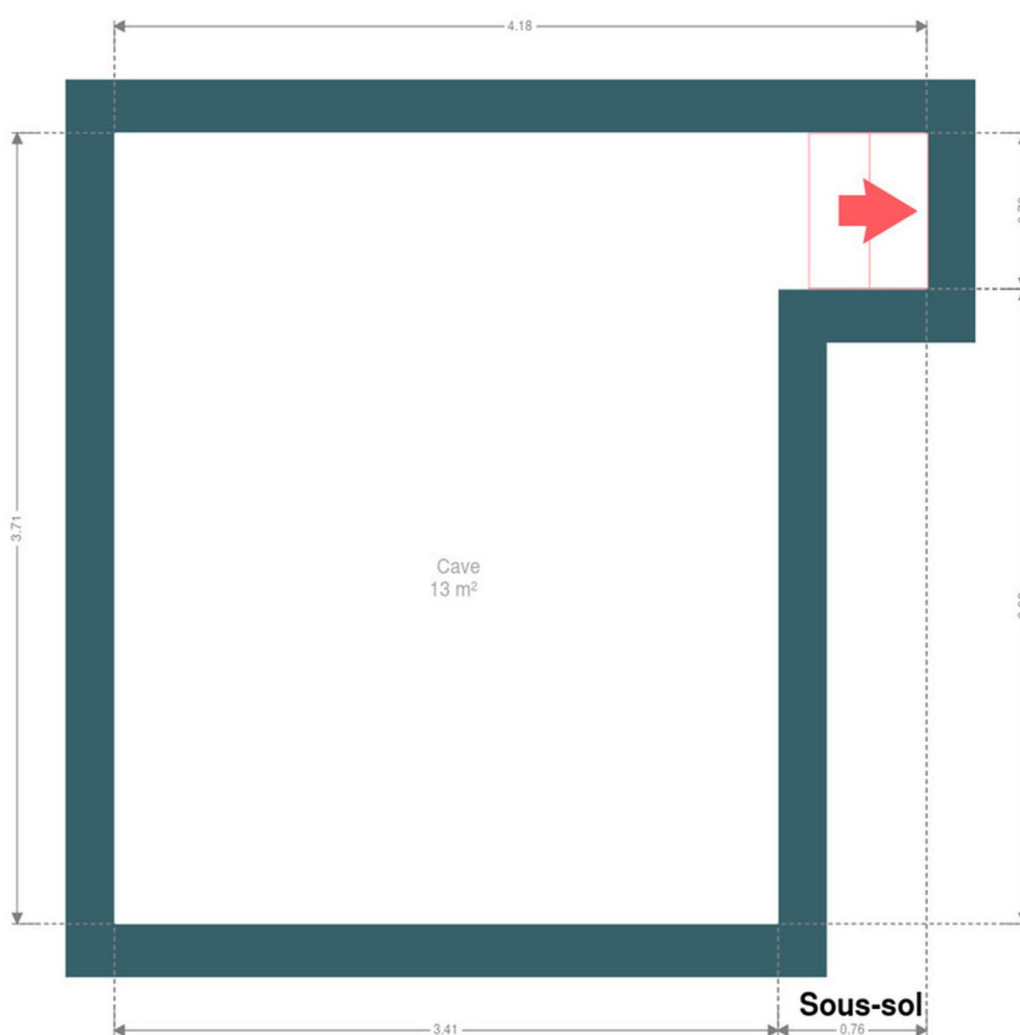
Longueur : 1.67 m

Largeur : 1.40 m

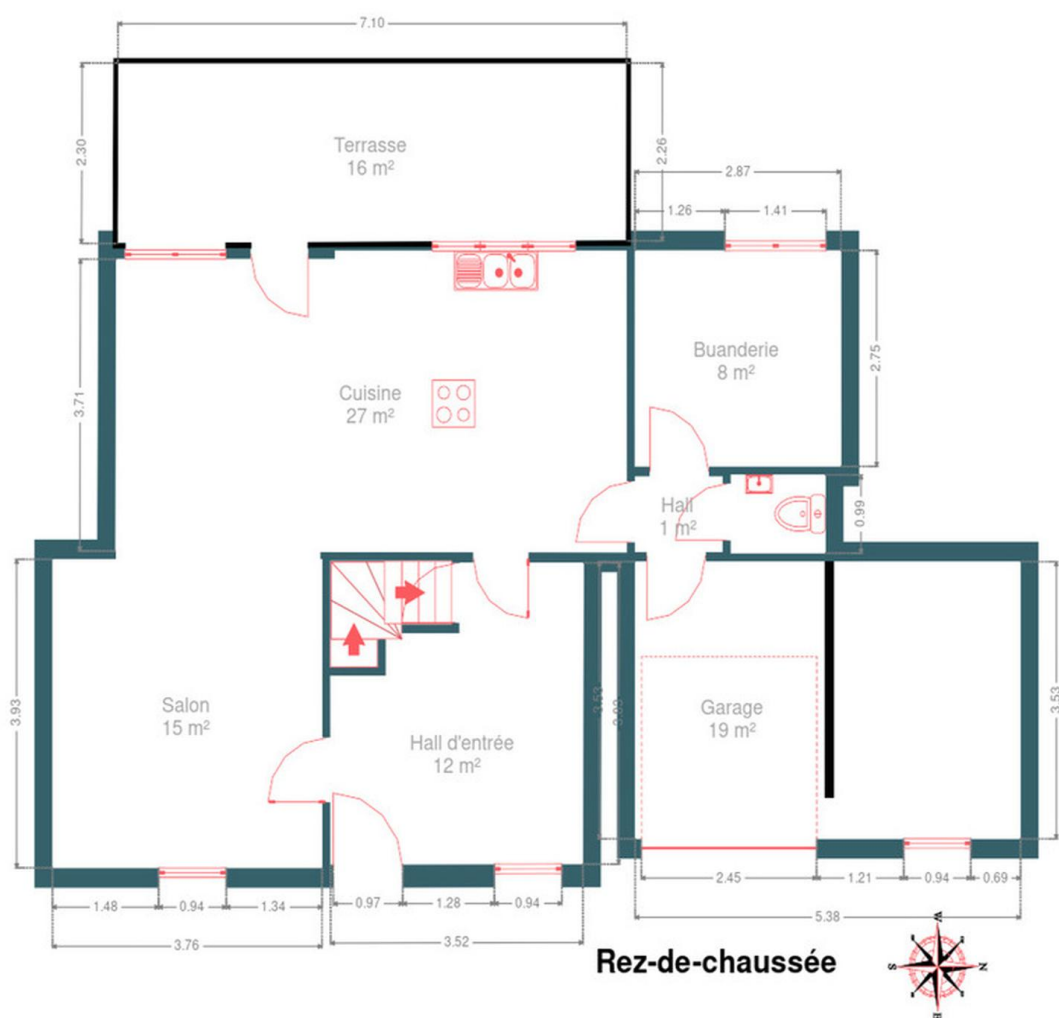
RÉCAPITULATIF DES MÉTRÉS

Rez-de-chaussée	Longueur	Largeur	Superficie
Hall d'entrée	3.83 m	3.53 m	11.48 m ²
Salon	3.92 m	3.75 m	14.76 m ²
Cuisine	7.13 m	3.83 m	26.95 m ²
Garage	5.37 m	3.52 m	18.95 m ²
Wc	1.31 m	0.99 m	1.30 m ²
Buanderie	2.87 m	2.74 m	7.89 m ²
Hall	1.21 m	0.95 m	1.16 m ²
Escalier	1.68 m	1.34 m	1.70 m ²
1er étage	Longueur	Largeur	Superficie
Chambre 1	4.11 m	3.83 m	15.77 m ²
Chambre 2	3.73 m	3.05 m	11.31 m ²
Chambre 3	8.01 m	3.03 m	22.24 m ²
Salle de bains	3.85 m	3.77 m	14.58 m ²
Bureau	4.14 m	3.51 m	11.79 m ²
Escalier	1.67 m	1.40 m	2.35 m ²
2ème étage	Longueur	Largeur	Superficie
Grenier 1	4.26 m	3.65 m	15.58 m ²
Grenier 2	4.24 m	3.84 m	16.28 m ²
Sous-sol	Longueur	Largeur	Superficie
Cave	4.17 m	3.70 m	13.21 m ²
Total			207.3 m²

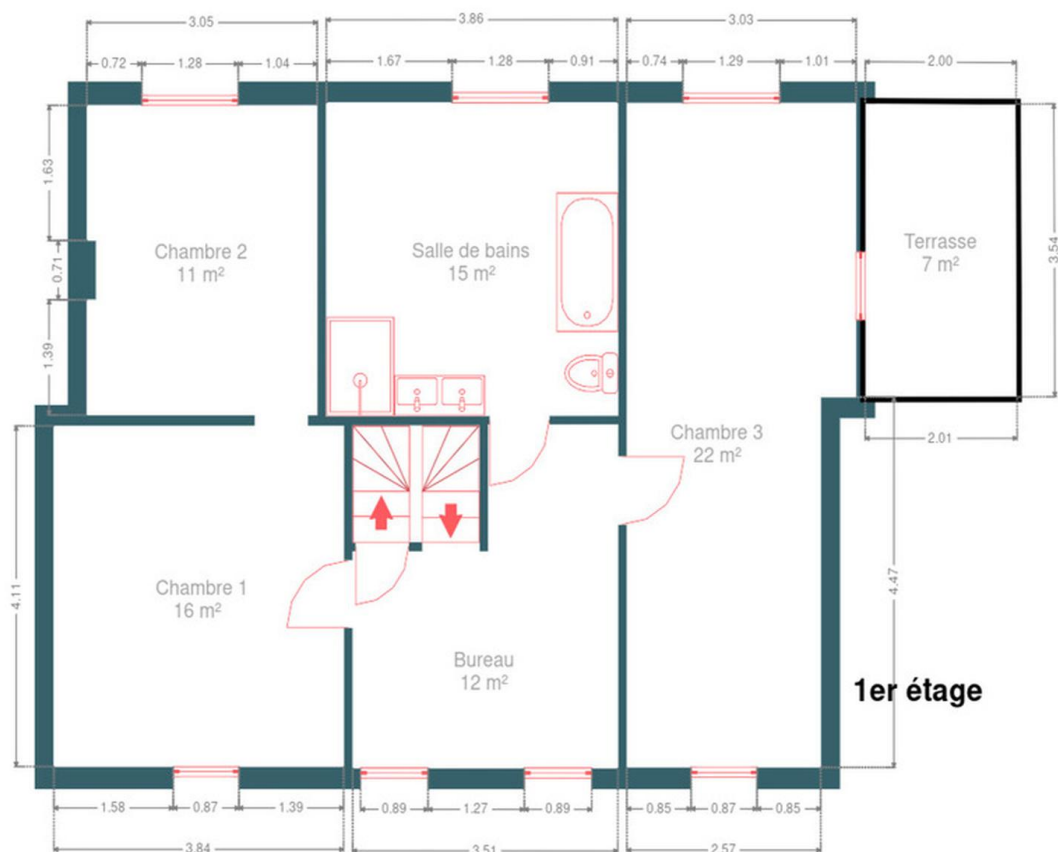
Plan - Sous-sol



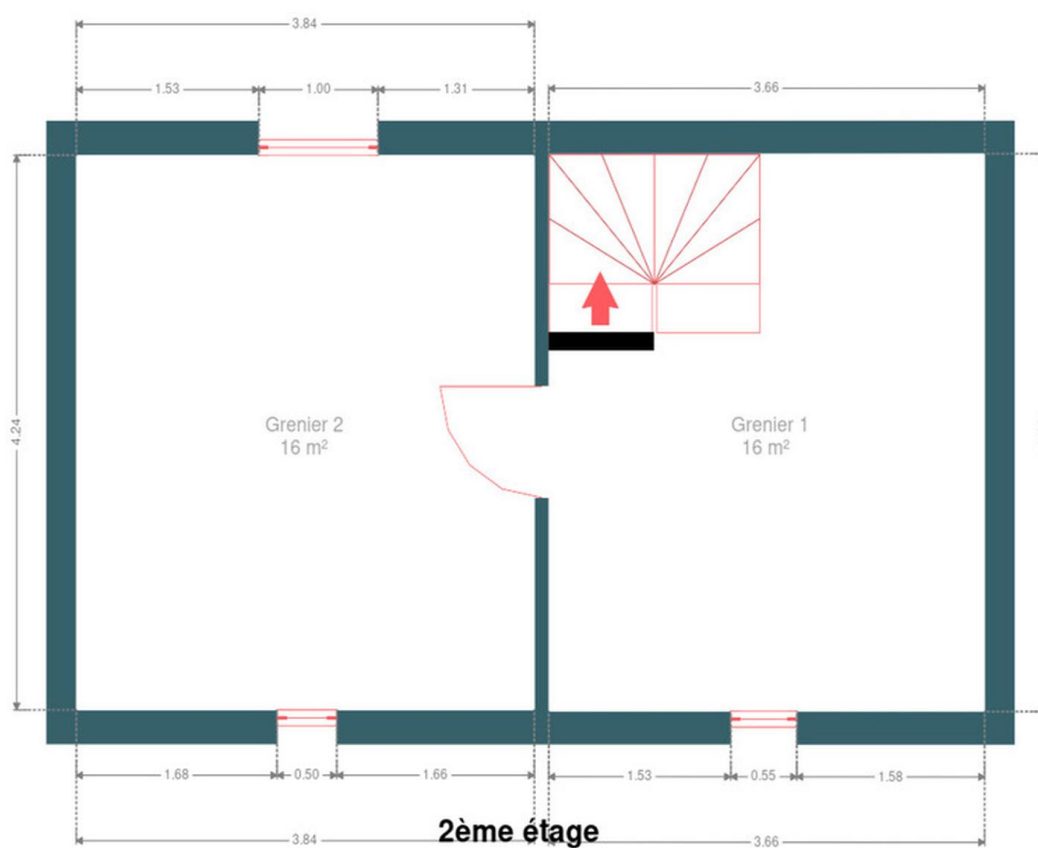
Plan - Rez-de-chaussée



Plan - 1er étage



Plan - 2ème étage



Extérieur



Extérieur



Technique

Zingueries

Matériaux zinc

État bon

État

Bon

Couverture

Ardoises

Matériaux façade

Brique

Pierre

Etat

Bon

Châssis

Matière pvc

Vitrage double

Ventilation

Naturelle

Compteur électrique

Bi-horaire

Chauffage

Nature pellet

Poêle

Compt. d'eau

Nombre 1

TV

Prise tv

Téléphone

Oui

Internet

Câble



Description détaillée de l'environnement

MOBILITÉ

Arrêt de bus	200 m
Accès ferroviaire	16000 m
Accès autoroutier	12000 m



POINTS D'INTÉRÊTS

Quincaillerie	217 m
Quincaillerie, outillage, jardinage et autres prod...	
Finance	370 m
Gillain / Jean-Philippe	386 m
Château de l'Avouerie d'Anthisnes	
Cimetière	401 m
Cimetière d'Anthisnes	
Hébergement	525 m
Gîte So l'Tige	
Médecin	542 m
Cabinet du Docteur Denis Grosjean	
Boîte de nuit	1390 m
Club Royal Petite Aviation Liegeoise	
Réparation de voiture	1750 m
Simon & Simon Automobiles	

Plan situation



🏠 EasyHome
📍 Borchamps 24, 6900
Marche-en-Famenne
✉ info@easyhome-immo.be
☎ +32 84 77 00 43
🌐 <https://www.easyhome-immo.be/>
✅ N° IPI : 509.677

👤 Philippe DANS
✉ philippe.dans@easyhome-immo.be
☎ +32 472 08 16 12
Philippe
DANS