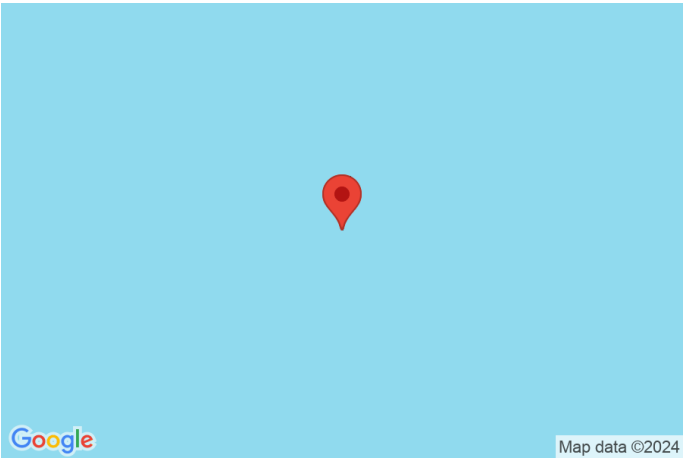


s23207

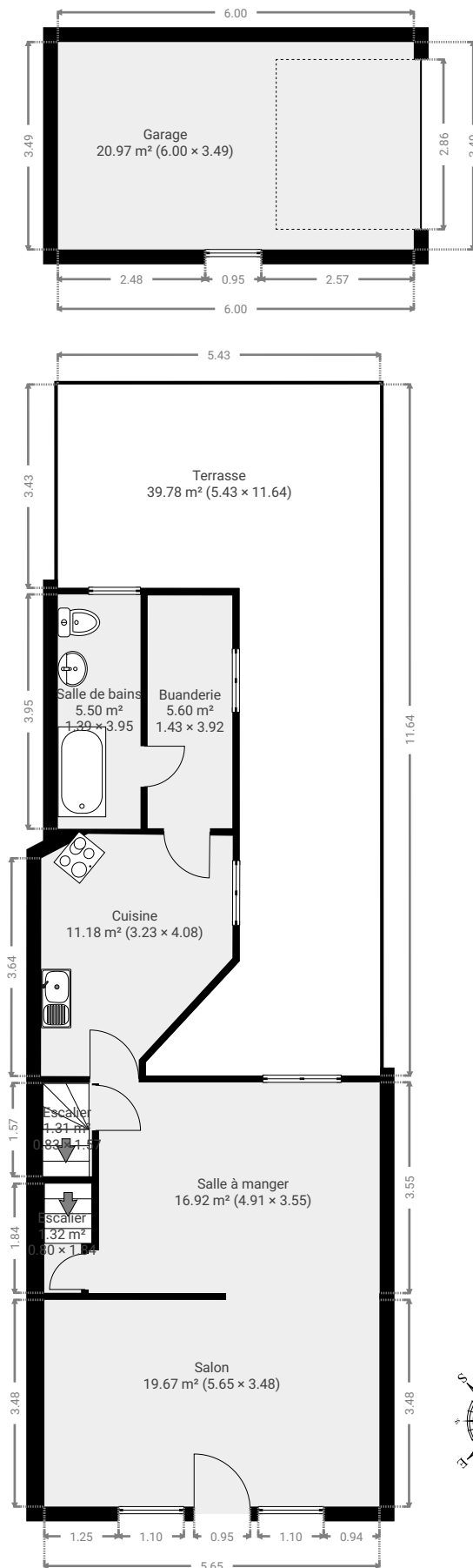
ENVOYÉ PAR
Opérateur 2 Servisco
opérateur2@servisco.be

CRÉÉ LE
2024-11-18



Surface totale 228.59 m²	Étages 4	Pièces 18	Salle de bains 1
-----------------------------	-------------	--------------	---------------------

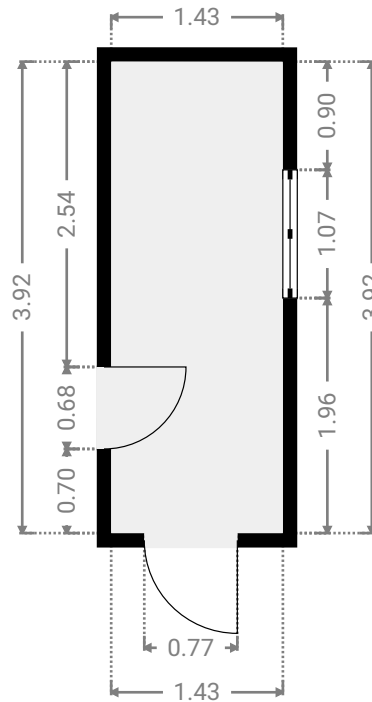
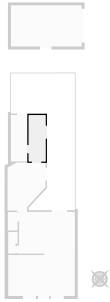
▼ Rez-de-chaussée

SURFACE TOTALE : 122.21 m² • SURFACE HABITABLE : 55.86 m² • PIÈCES : 8

▼ Buanderie

Rez-de-chaussée

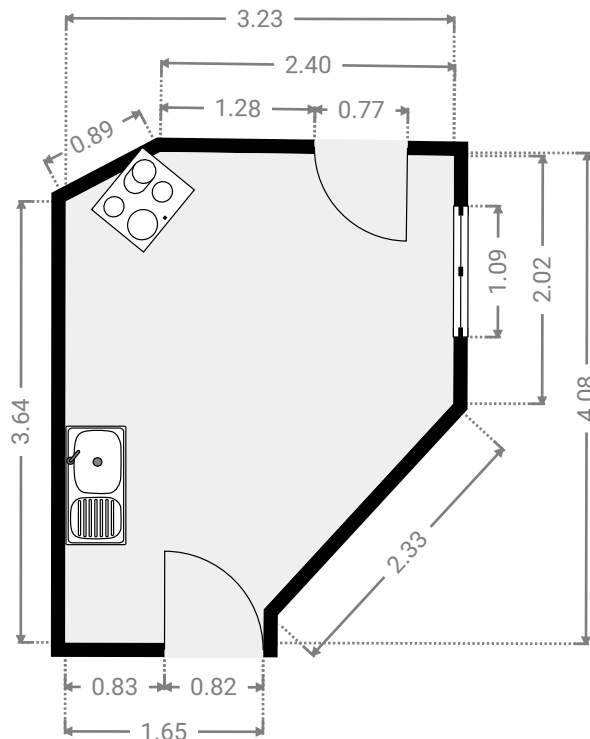
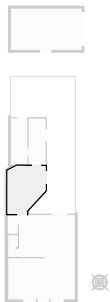
LARGEUR : 1.43 m • LONGUEUR : 3.92 m
 SURFACE : 5.60 m² • PÉRIMÈTRE : 10.70 m



▼ Cuisine

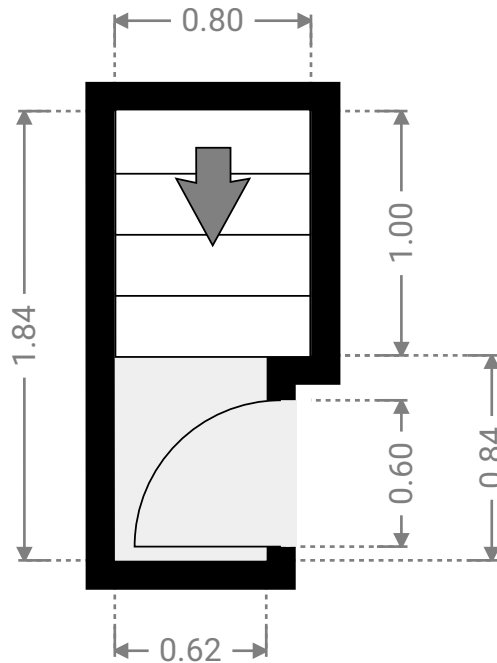
Rez-de-chaussée

LARGEUR : 3.23 m • LONGUEUR : 4.08 m
 SURFACE : 11.18 m² • PÉRIMÈTRE : 13.31 m



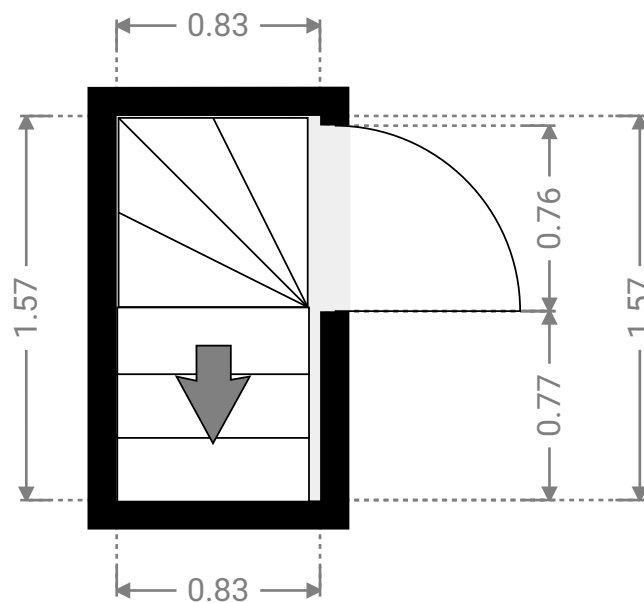
▼ **Escalier**
Rez-de-chaussée

LARGEUR : 0.80 m • LONGUEUR : 1.84 m
SURFACE : 1.32 m² • PÉRIMÈTRE : 5.28 m



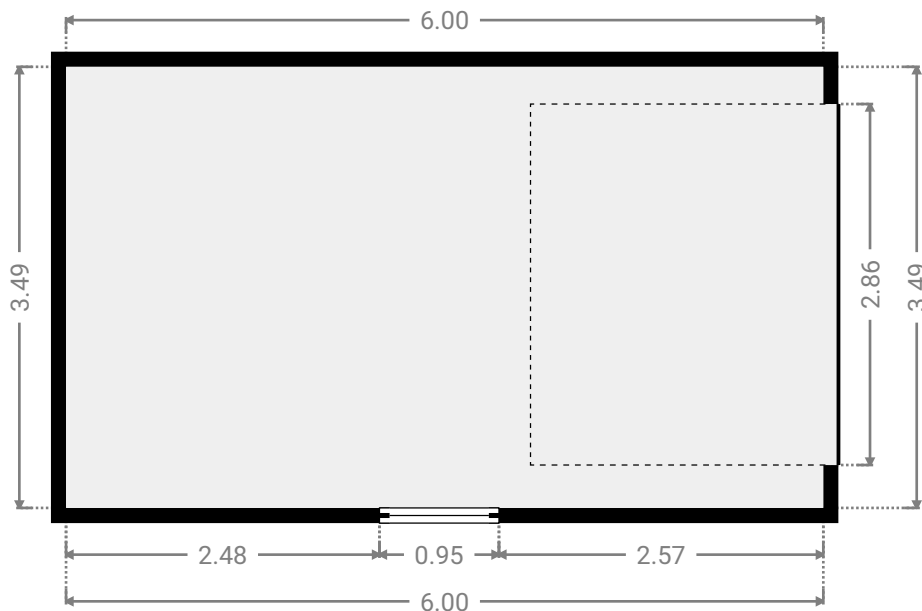
▼ **Escalier**
Rez-de-chaussée

LARGEUR : 0.83 m • LONGUEUR : 1.57 m
SURFACE : 1.31 m² • PÉRIMÈTRE : 4.81 m



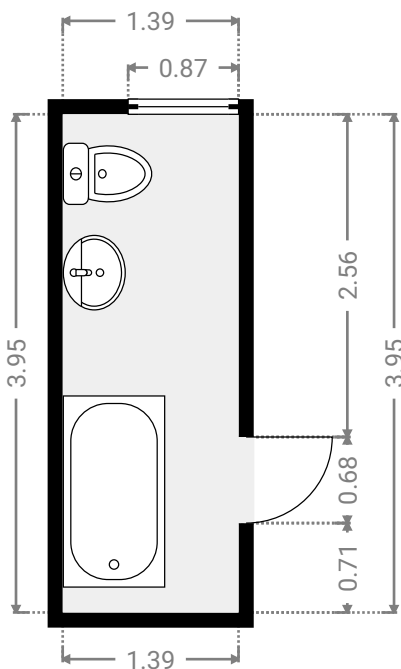
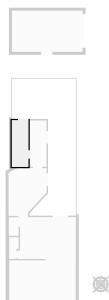
▼ **Garage**
Rez-de-chaussée

LARGEUR : 6.00 m • LONGUEUR : 3.49 m
SURFACE : 20.97 m² • PÉRIMÈTRE : 18.99 m



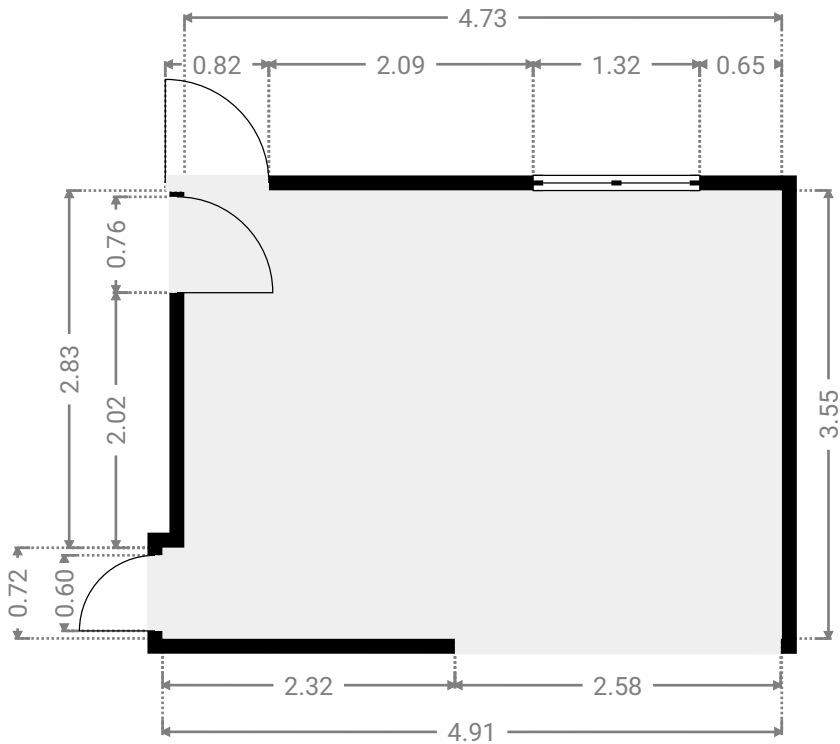
▼ **Salle de bains**
Rez-de-chaussée

LARGEUR : 1.39 m • LONGUEUR : 3.95 m
SURFACE : 5.50 m² • PÉRIMÈTRE : 10.68 m



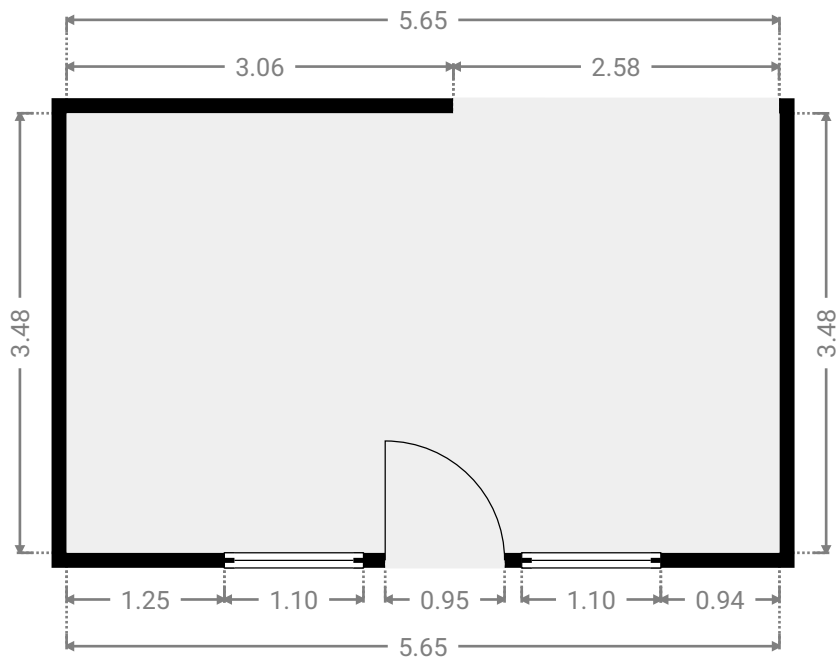
▼ **Salle à manger**
Rez-de-chaussée

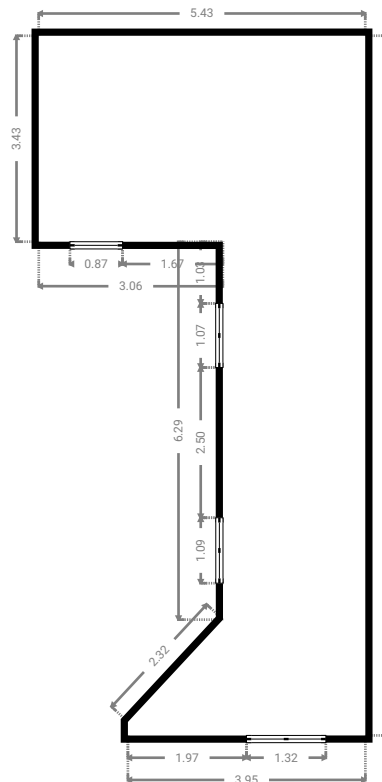
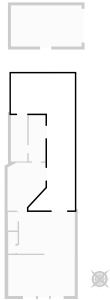
LARGEUR : 4.91 m • LONGUEUR : 3.55 m
SURFACE : 16.92 m² • PÉRIMÈTRE : 16.91 m



▼ **Salon**
Rez-de-chaussée

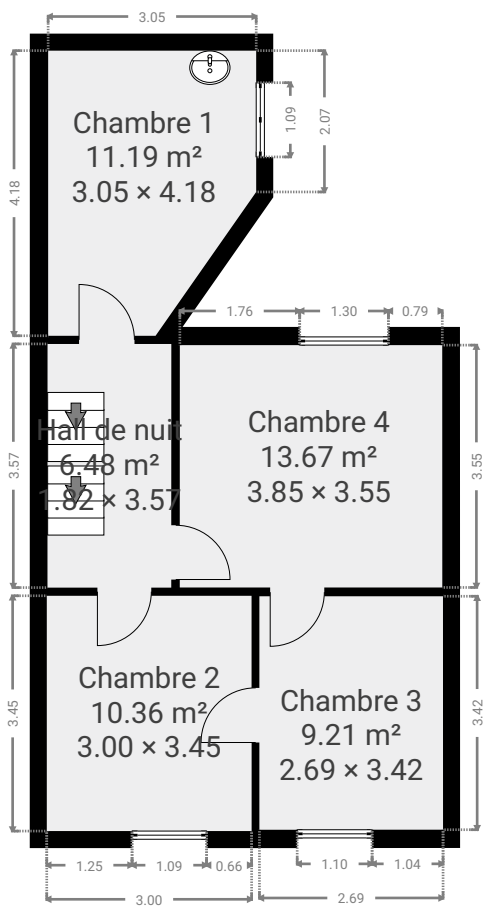
LARGEUR : 5.65 m • LONGUEUR : 3.48 m
SURFACE : 19.67 m² • PÉRIMÈTRE : 18.26 m





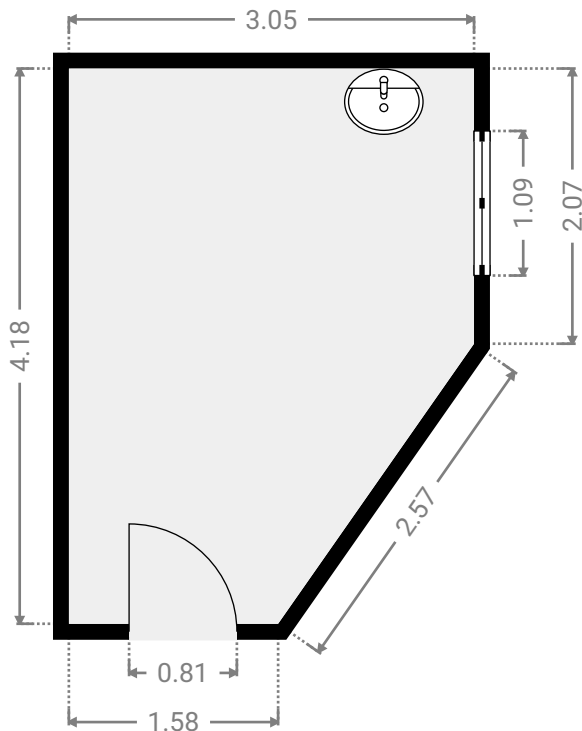
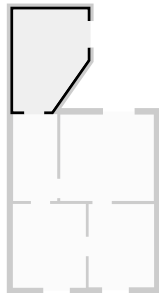
▼ 1er étage

SURFACE TOTALE : 50.88 m² • SURFACE HABITABLE : 44.40 m² • PIÈCES : 5



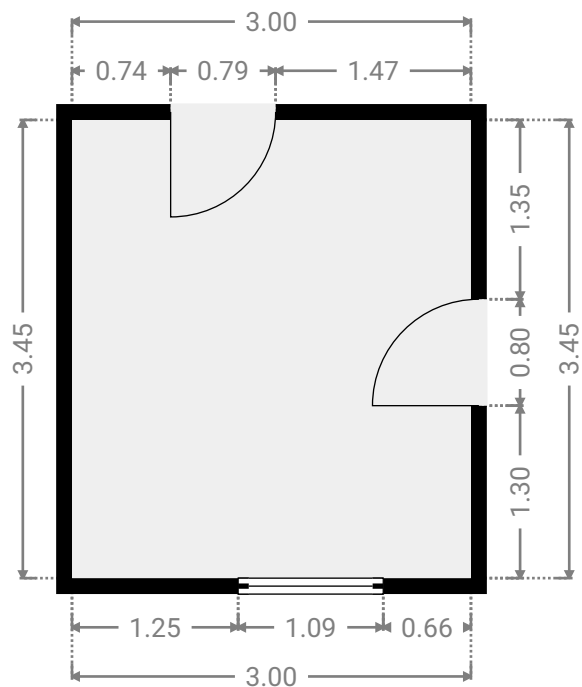
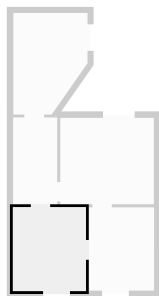
▼ **Chambre 1**
1er étage

LARGEUR : 3.05 m • LONGUEUR : 4.18 m
SURFACE : 11.19 m² • PÉRIMÈTRE : 13.45 m



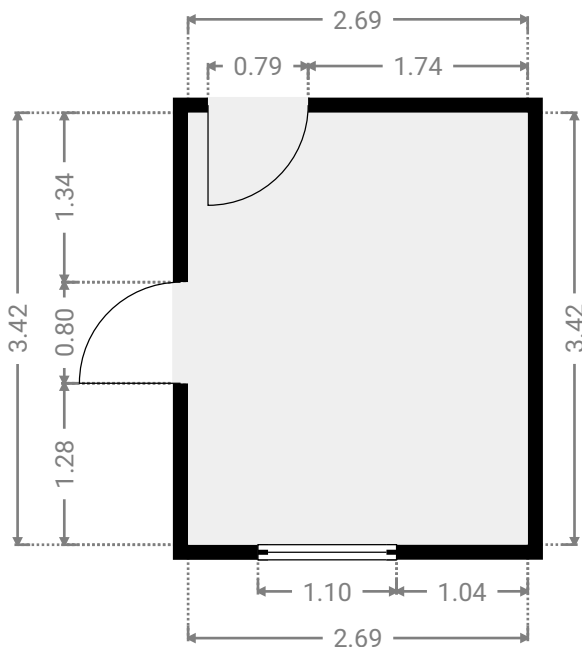
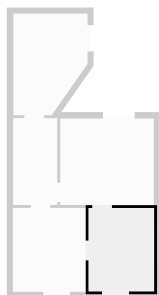
▼ **Chambre 2**
1er étage

LARGEUR : 3.00 m • LONGUEUR : 3.45 m
SURFACE : 10.36 m² • PÉRIMÈTRE : 12.90 m



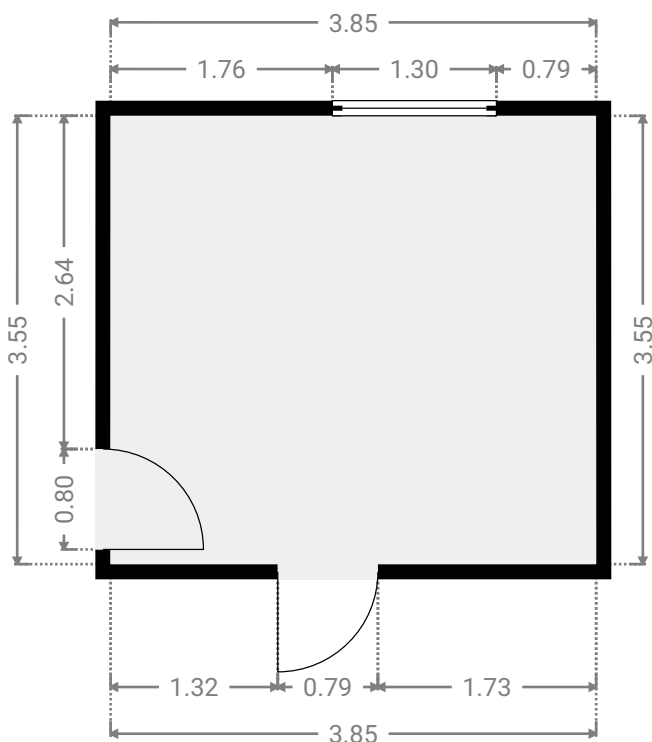
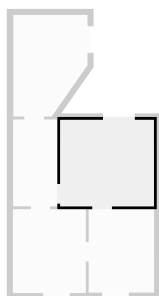
▼ **Chambre 3**
1er étage

LARGEUR : 2.69 m • LONGUEUR : 3.42 m
SURFACE : 9.21 m² • PÉRIMÈTRE : 12.23 m



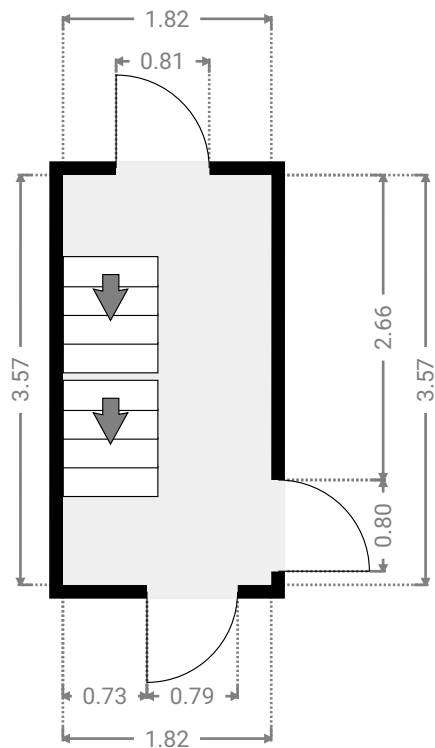
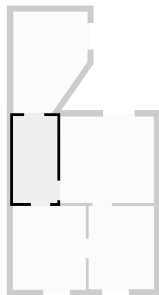
▼ **Chambre 4**
1er étage

LARGEUR : 3.85 m • LONGUEUR : 3.55 m
SURFACE : 13.67 m² • PÉRIMÈTRE : 14.80 m



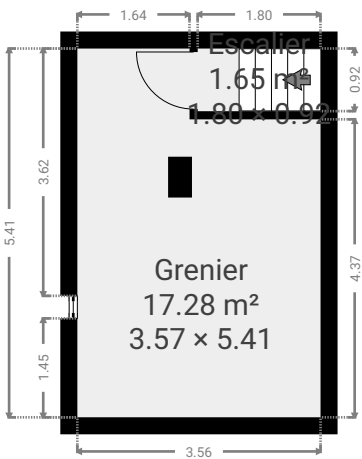
▼ **Hall de nuit**
1er étage

LARGEUR : 1.82 m • LONGUEUR : 3.57 m
SURFACE : 6.48 m² • PÉRIMÈTRE : 10.77 m



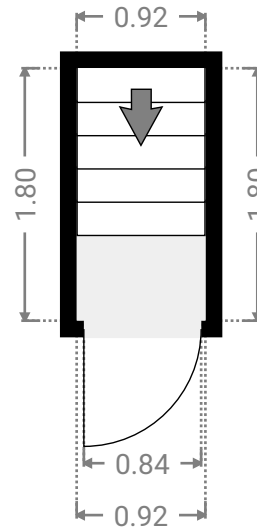
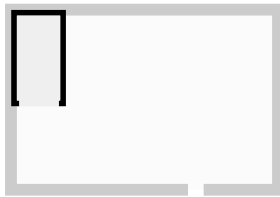
▼ 2e étage

SURFACE TOTALE : 18.92 m² • SURFACE HABITABLE : 1.64 m² • PIÈCES : 2



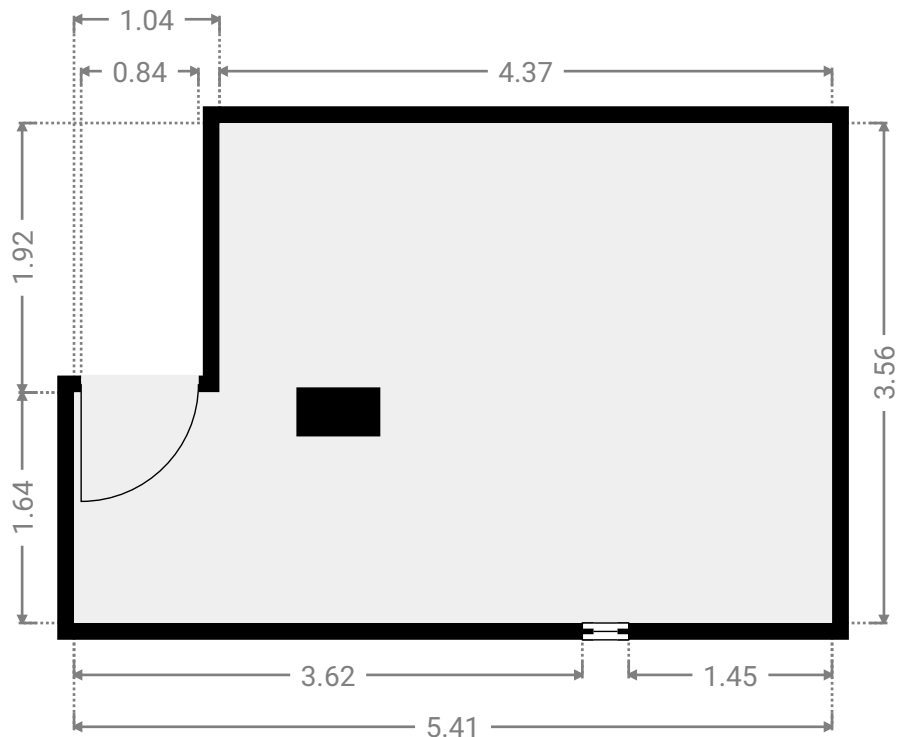
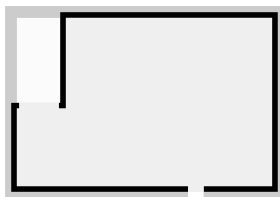
▼ Escalier
2e étage

LARGEUR : 0.92 m • LONGUEUR : 1.80 m
SURFACE : 1.65 m² • PÉRIMÈTRE : 5.44 m



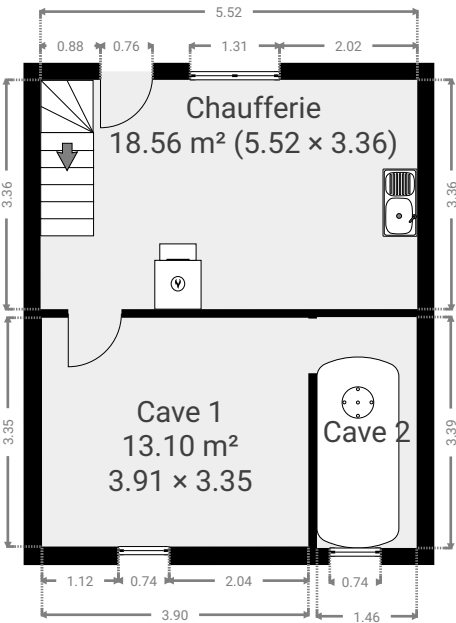
▼ Grenier
2e étage

LARGEUR : 5.41 m • LONGUEUR : 3.57 m
SURFACE : 17.28 m² • PÉRIMÈTRE : 17.94 m



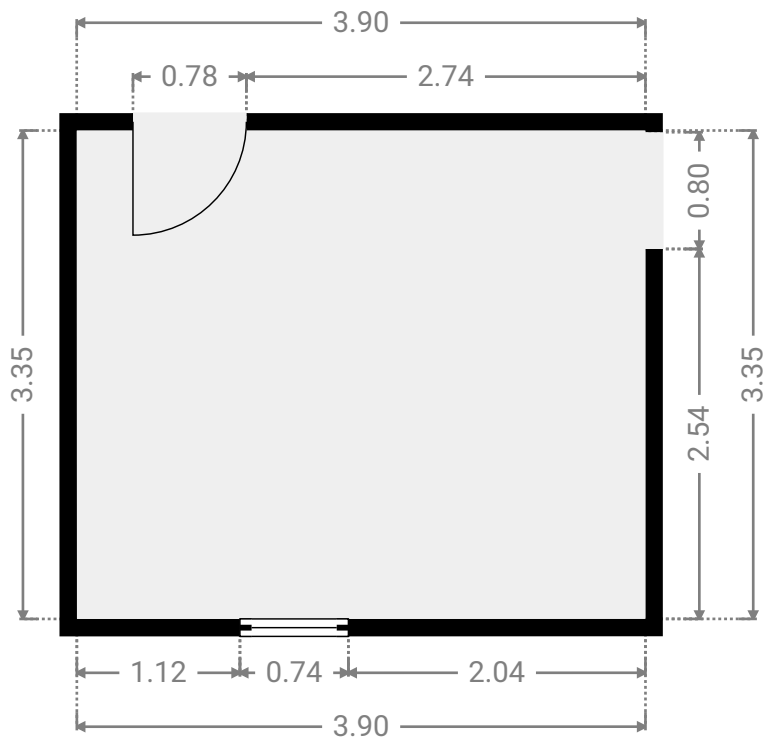
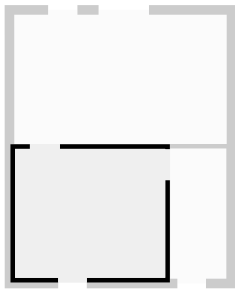
▼ **Sous-sol**

SURFACE TOTALE : 36.57 m² • SURFACE HABITABLE : 18.53 m² • PIÈCES : 3



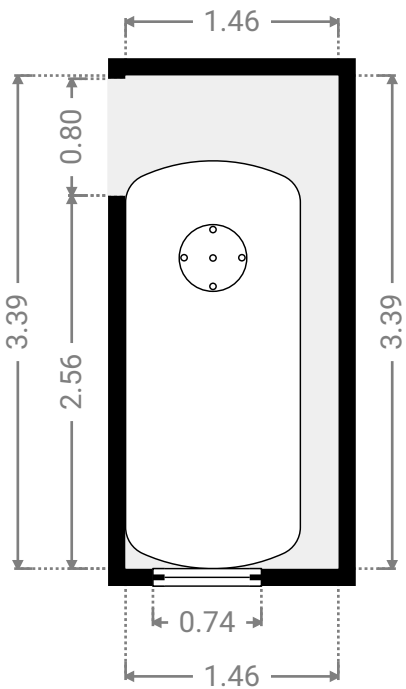
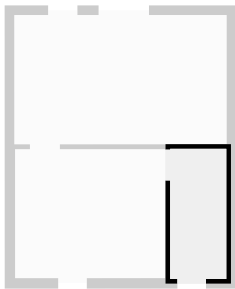
▼ **Cave 1**
Sous-sol

LARGEUR : 3.91 m • LONGUEUR : 3.35 m
SURFACE : 13.10 m² • PÉRIMÈTRE : 14.52 m



▼ **Cave 2**
Sous-sol

LARGEUR : 1.46 m • LONGUEUR : 3.39 m
SURFACE : 4.95 m² • PÉRIMÈTRE : 9.69 m



▼ **Chaufferie**
Sous-sol

LARGEUR : 5.52 m • LONGUEUR : 3.36 m
SURFACE : 18.56 m² • PÉRIMÈTRE : 17.77 m

