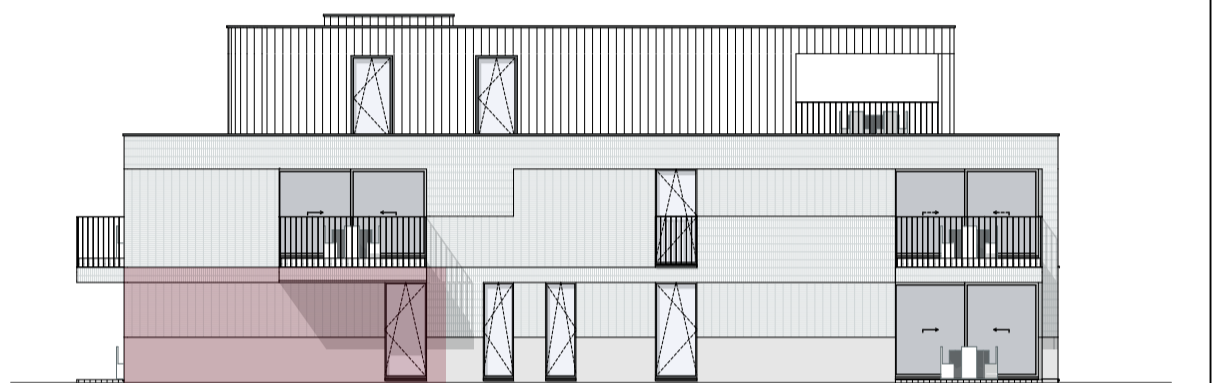


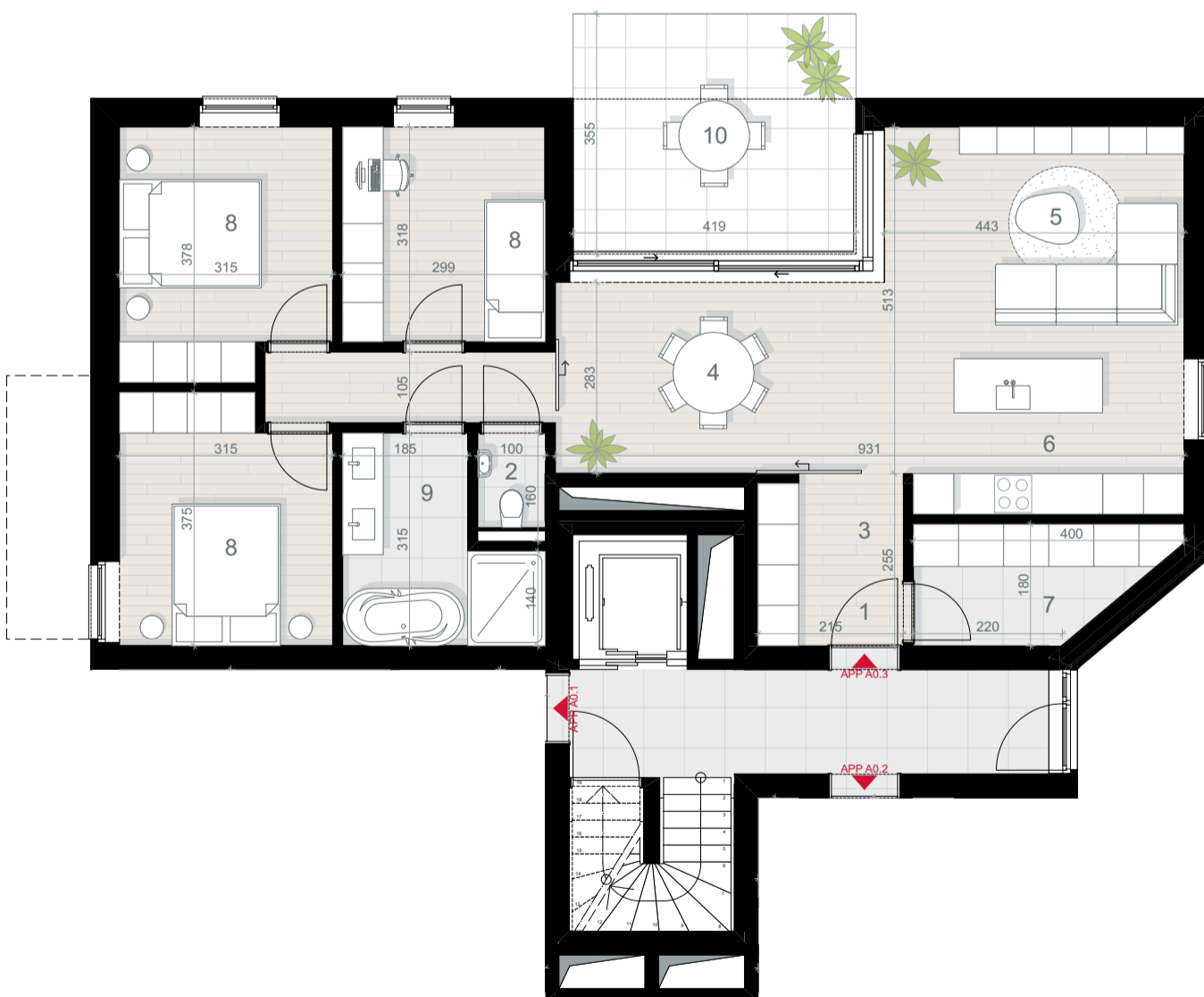
Voorgevel



Zijgevel rechts



Achtergevel



Appartement A.0.3

Bruto oppervlakte 118.91 m²
Terras oppervlakte 14.87 m²

App.A.0.3 | grondplan

- 1 inkom/hal
- 2 toilet
- 3 vestiaire
- 4 eetruimte
- 5 leefruimte
- 6 keuken
- 7 berging
- 8 slaapkamer
- 9 badkamer
- 10 terras