

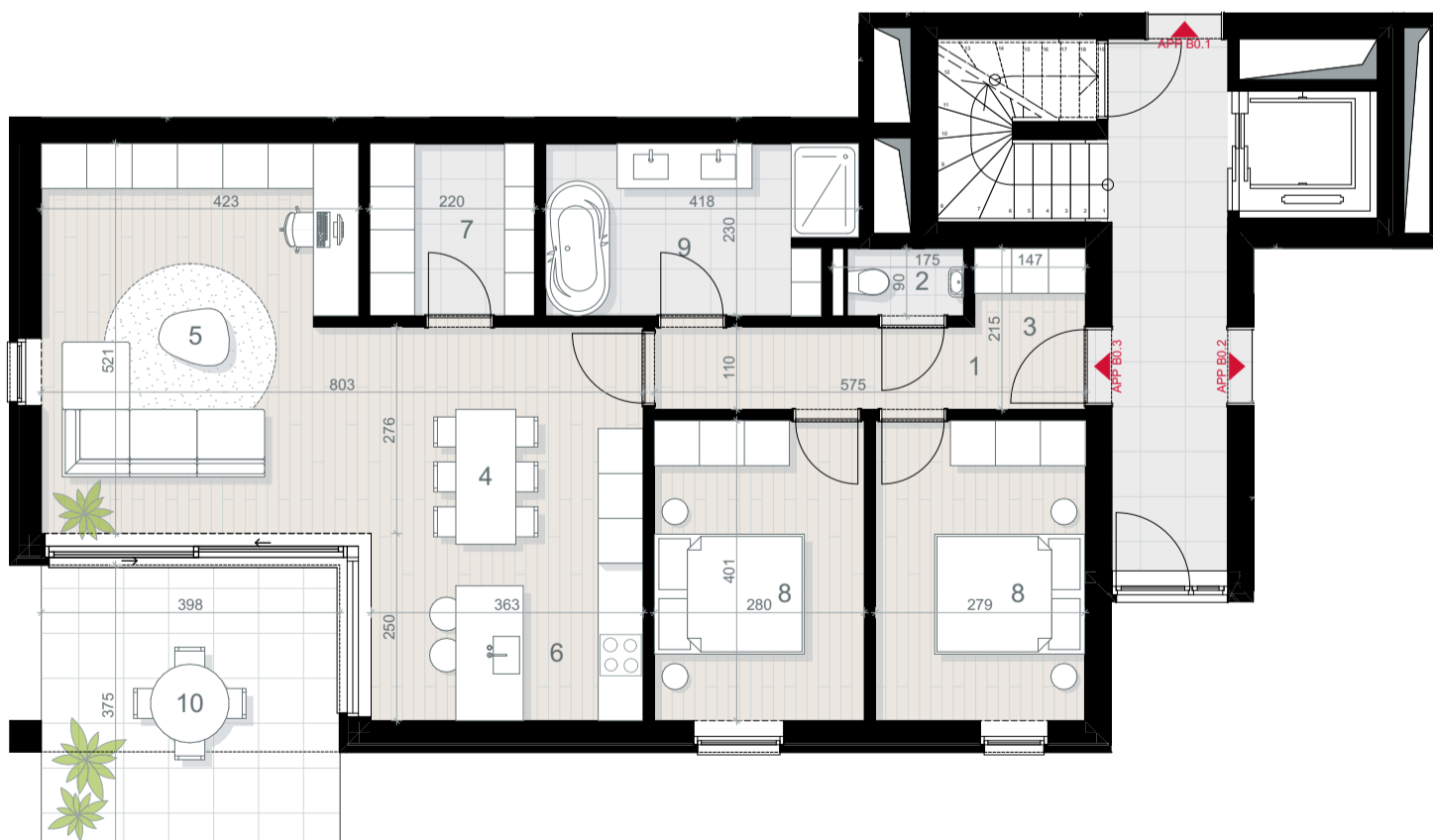
Vorgevel



Zijgevel links

## Appartement B.0.3

Bruto oppervlakte 105.64 m<sup>2</sup>  
Terras oppervlakte 14.93 m<sup>2</sup>



App.B.0.3 | grondplan

- 1 inkom/hal
- 2 toilet
- 3 vestiaire
- 4 eetruimte
- 5 leefruimte
- 6 keuken
- 7 berging
- 8 slaapkamer
- 9 badkamer
- 10 terras