



419 000 €

Réf. 6328089
Aux houx 36 - 4480 Engis



168 m²



3



1

Solico SA
Bld d'Avroy 19, 4000 Liège
Téléphone 003242223132 / e-mail: info@solico.eu
TVA: BE 0404.237.107
www.solico.eu

Fermette en pierres du pays



DESCRIPTION

Cette fermette en pierres du pays et vieilles briques dans le joli hameau de Aux Houx va vous séduire par son charme. Située à 5 minutes de la route du Condroz, cette jolie maison, rénovée avec goût, a gardé son authenticité grâce à ses poutres, les pierres bleues, le parquet en chêne, les châssis à croisillons, etc...

Au rez-de-chaussée, vous trouverez un salon, une salle à manger avec un poêle à pellets, une cuisine équipée, une buanderie, un WC, 2 garages avec portes électriques et mezzanine, une grande terrasse en klinkers, une piscine chauffée située juste à côté d'une dépendance qui pourrait être aménagée en poolhouse, et un jardin. L'étage se compose d'un hall de nuit, 3 chambres et une salle de bains (avec douche, WC lavabo et baignoire).

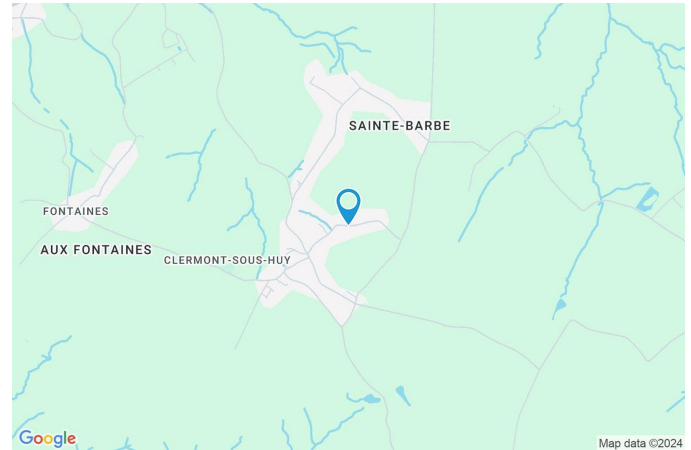
Citerne à eau de pluie, alarme, panneaux photovoltaïques, pompe à chaleur pour chauffer la piscine, cave à vin au sous-sol.

RC: 532€



Infos et visites au 0472/55.02.72.

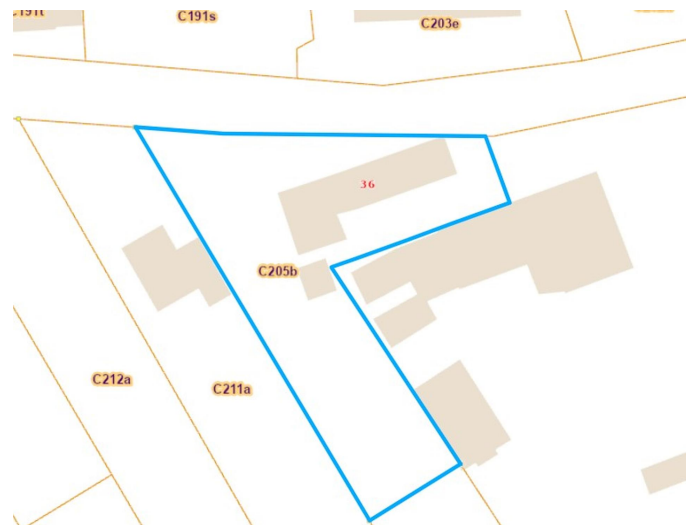
Coordonnées du bien

Rue	Aux houx
N°	36
CP	4480
Ville	Engis
Pays	Belgique
Latitude	50.551140
Longitude	5.403972



PARCELLE - DIMENSIONS ET AMÉNAGEMENTS

 Orientation façade avant	Nord-ouest
 Déclivité	Plat
Largeur de la façade	25.00 m
Surface bâtie au sol	195.00 m ²
Profondeur de la parcelle	66 m
Surface de la parcelle	1418.00 m ²
Largeur de la parcelle	50.00 m
Informations provenant du site du cadastre	



Informations financières

Revenu cadastral	532 €
------------------	-------

Description globale du bien

Etat général	Excellent
Surface habitable	123 m ²
Surface totale	168 m ²
Nombre de façades	4
Nombre d'étages	1
Nombre de pièces	12
Nombre de chambre(s)	3
Nombre de salle de bains	1
	Maison
Garage	2 place(s)
Environnement	Zone d'habitation
Nombre de terrasses	1



Descriptif extérieur

Jardin (terrain arrière)	Parking (terrain droit)	Place(s) 2
Fermé haies	Terrasse (terrain arrière)	103 m ²
Aménagé	Sol klinkers	
Sud-est	Éclairage	
Piscine	Orientation sud-est	
Enterrée		
Chauffée		
Parking		Place(s) 2

Aménagement intérieur

Rez-de-chaussée	107 m ²
Salon, salle à manger, cuisine, garage, wc, buanderie	
1er étage	61 m ²
Hall de nuit, chambre 1, chambre 2, chambre 3, salle de bains	

Rez-de-chaussée

Salon



 superficie : 15.56 m²

Longueur : 3.97 m

Largeur : 3.92 m

Accès
Ouvert sur
Porte
Battante
Bois
Double
Anti-effraction

Terrasse
Salle à manger

Fenêtre
Hauteur sous-plafond
Éclairage
Chauffage
Prise(s) électrique(s)

Châssis bois double vitrage type
oscillo-battants battants
2,60 m
Au plafond
Cassette à bois
7

Rez-de-chaussée

Salle à manger



 superficie : 20.05 m²

Longueur : 5.01 m

Largeur : 4.00 m

Hauteur sous-plafond 2,40 m

Prise(s) électrique(s) 7

Ouvert sur

Salon

Cuisine

Porte

Battante

Bois

Anti-effraction

Fenêtre

Châssis bois double vitrage type
 oscillo-battants battants

Éclairage

Mural

Chauffage

Poêle à pellet

Escalier

1

Rez-de-chaussée

Cuisine



 superficie : 14.19 m²

Longueur : 4.02 m

Largeur : 3.53 m

Hauteur sous-plafond 2,60 m

Prise(s) électrique(s) 10

Accès Terrasse

Ouvert sur Salle à manger

Évier

One half

Avec égouttoir

Matière pierre

Plaque de cuisson

Type induction

De la marque AEG

Hotte

Type hotte intégrée

Évacuation extérieure

De la marque Siemens

Frigo

Type encastré

De la marque Acec

Lave-vaisselle

Type full-intégré

De la marque Miele

Four

Type multifonction micro-ondes

De la marque AEG

Porte

Type battante

Matière bois vitrée

Vitrage double

Anti-effraction

Fenêtre

Châssis bois double vitrage
 type oscillo-battants battants

Sol

Carrelage

Éclairage

Point lumineux au plafond
 mural

Chauffage

Radiateur(s)

Prise télédistribution

Oui

Prise téléphone

Oui

Rez-de-chaussée

Garage



 superficie : 44.90 m²

Longueur : 7.29 m

Largeur : 6.16 m

Accès	Parking place(s) 2	Fenêtre	Châssis bois double vitrage type oscillo-battants battants
Nombre de voitures	2	Sol	Carrelage
Porte		Hauteur sous-plafond	2,70 m
Type sectionnelle		Éclairage	Point lumineux au plafond
Matière aluminium		Prise(s) électrique(s)	9

Rez-de-chaussée

Wc



 superficie : 1.57 m²

Longueur : 1.67 m

Largeur : 0.93 m

WC	Suspendu	Sol	Carrelage
Lavabo	Simple	Hauteur sous-plafond	2,20 m
Fenêtre	Châssis bois double vitrage type oscillo-battants battants	Éclairage	Spots encastrés

Rez-de-chaussée

Buanderie



 superficie : 11.16 m²

Longueur : 4.01 m

Largeur : 3.25 m

Accès	Terrasse	Fenêtre	Châssis bois double vitrage type oscillo-battants battants
Évier		Hauteur sous-plafond	2,30 m
Double		Éclairage	Spots encastrés
Avec égouttoir		Prise(s) électrique(s)	3
Porte			
Battante			
Bois			
Double			
Anti-effraction			

1er étage

Hall de nuit



 superficie : 6.43 m²

Longueur : 5.00 m

Largeur : 2.57 m

Escalier	1	Éclairage	Au plafond
Fenêtre	Châssis bois double vitrage type battants	Prise(s) électrique(s)	2
Hauteur sous-plafond	2,40 m		

1er étage

Chambre 1



 superficie : 15.91 m²

Longueur : 4.00 m

Largeur : 3.97 m

Fenêtre

Châssis bois double vitrage type
oscillo-battants battants

Éclairage

Point lumineux au plafond

Sol

Parquet

Chauffage

Radiateur(s)

Hauteur sous-plafond

2,50 m

Prise(s) électrique(s)

4

1er étage

Chambre 2



 superficie : 12.33 m²

Longueur : 5.00 m

Largeur : 2.81 m

Fenêtre

Châssis bois double vitrage type
 oscillo-battants battants

Éclairage

Point lumineux au plafond

Sol

Parquet

Chauffage

Radiateur(s)

Hauteur sous-plafond

2,40 m

Prise(s) électrique(s)

2

1er étage

Chambre 3



 superficie : 12.66 m²

Longueur : 3.83 m

Largeur : 3.30 m

Fenêtre

Châssis bois double vitrage type
fenêtre de toit

Type de plafond

Plafond mansardé

Sol

Tapis plain

Chauffage

Radiateur(s)

Hauteur sous-plafond

2,95 m

Prise(s) électrique(s)

4

1er étage

Salle de bains



 superficie : 13.21 m²

Longueur : 3.84 m

Largeur : 3.43 m

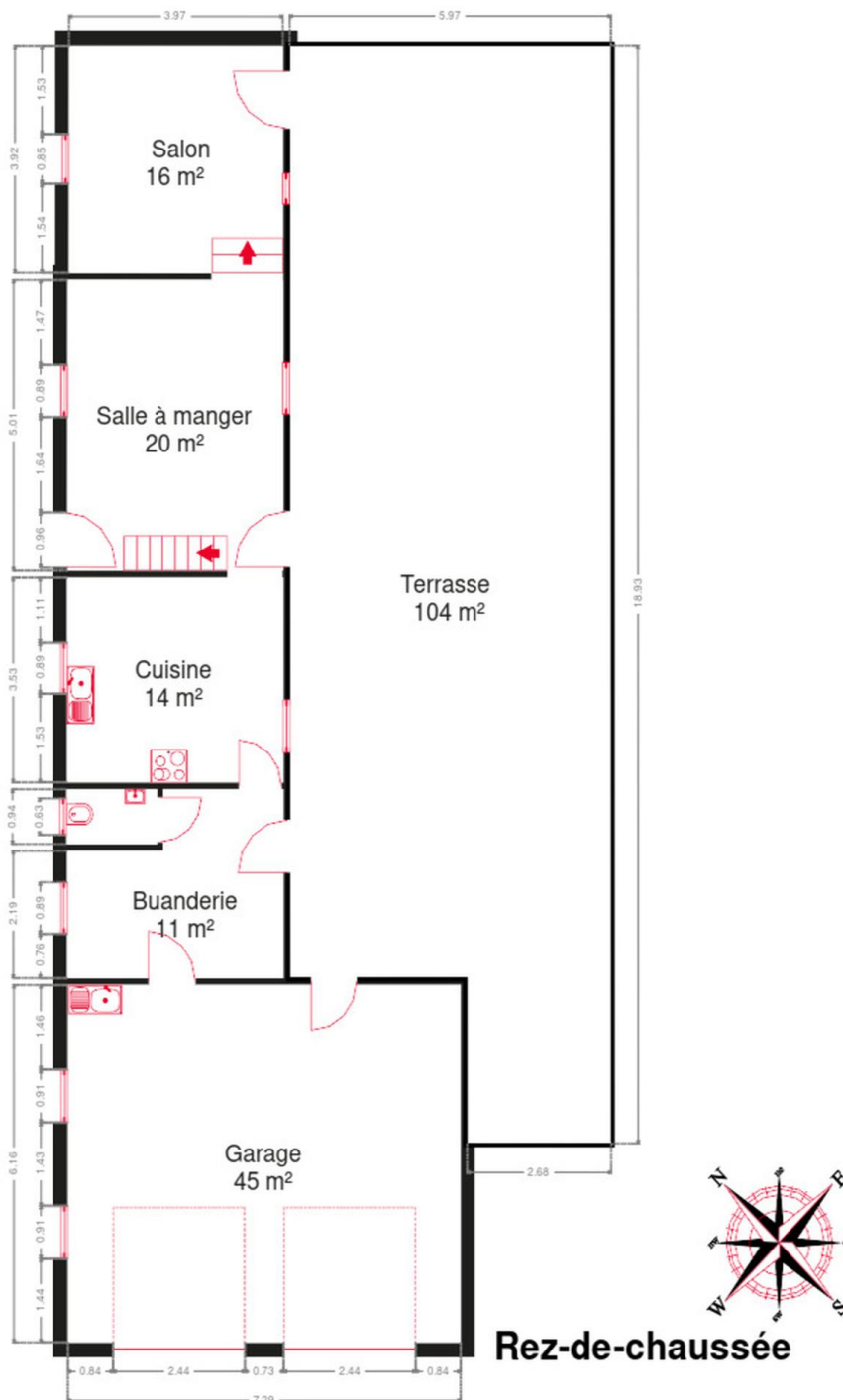
Hauteur sous-plafond 2,25 m
Prise(s) électrique(s) 3
Douche Carrelage + porte
Baignoire Ovale

WC Classique
Lavabo Simple
Fenêtre Châssis bois double vitrage type oscillo-battants battants
Éclairage Spots encastrés

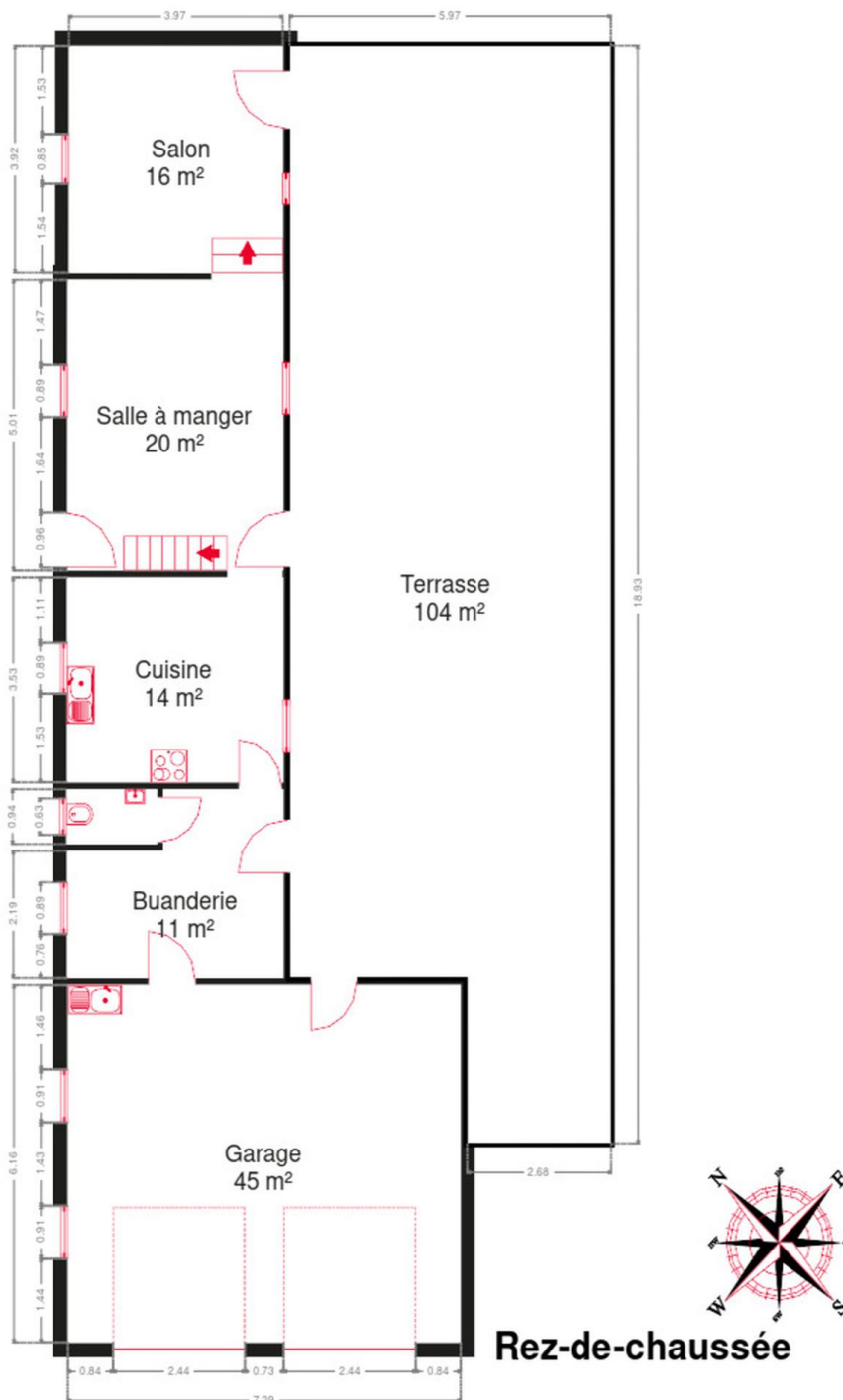
RÉCAPITULATIF DES MÉTRÉS

Rez-de-chaussée	Longueur	Largeur	Superficie
Salon	3.97 m	3.92 m	15.56 m ²
Salle à manger	5.01 m	4.00 m	20.05 m ²
Cuisine	4.02 m	3.53 m	14.19 m ²
Garage	7.29 m	6.16 m	44.90 m ²
Wc	1.67 m	0.93 m	1.57 m ²
Buanderie	4.01 m	3.25 m	11.16 m ²
1er étage	Longueur	Largeur	Superficie
Hall de nuit	5.00 m	2.57 m	6.43 m ²
Chambre 1	4.00 m	3.97 m	15.91 m ²
Chambre 2	5.00 m	2.81 m	12.33 m ²
Chambre 3	3.83 m	3.30 m	12.66 m ²
Salle de bains	3.84 m	3.43 m	13.21 m ²
Total			167.97 m²

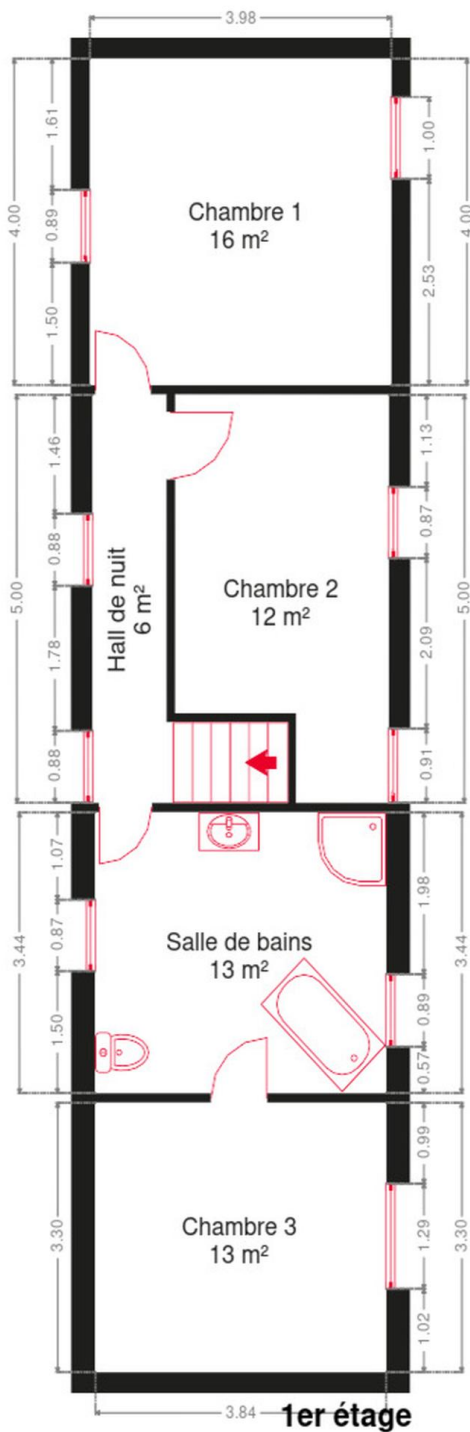
Plan - Rez-de-chaussée



Plan - Rez-de-chaussée



Plan - 1er étage



Extérieur



Extérieur



Technique

Zingueries Zinc
État Bon
Couverture Tuiles terre cuite

Matériaux façade Pierre du pays
Etat Bon

Châssis
 Gris
 Matière bois
 Double

Chauffe-eau
 Bulex
 Nombre de litres 200

Détecteur incendie Oui

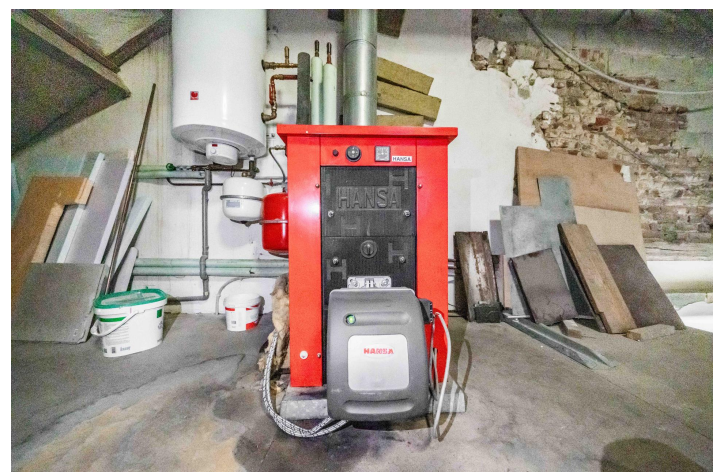
Panneaux solaires
 Photovoltaïque
 Nombre de panneaux 18

Compteur électrique Bi-horaire

Chauffage
 Central
 Mazout
 Radiateur(s)
 Basse température

Compt. d'eau Nombre 1

Citerne mazout
 Apparente
 Capacité 5200 L



Description détaillée de l'environnement

MOBILITÉ

Arrêt de bus	350 m
Accès ferroviaire	3500 m
Accès autoroutier	12000 m

ÉCOLES

Ecole communale de Clermont	2min
-----------------------------	------



POINTS D'INTÉRÊTS

Médecin	296 m
La Clinique des Houx	
Hébergement	477 m
Le Presbytère	
Soins vétérinaires	1680 m
Ghislain Eric	
Santé	1764 m
Damilot Caroline	
Entrepreneur général	2236 m
Copellets	
Magasin d'électronique	2240 m
Shs Computer	
Entrepreneur général	2316 m
Jardi Parc	
Université	2923 m
Aide (Association Intercommunale pour le Démergem...	

Plan situation



🏠 Solico SA
📍 Bld d'Avroy 19, 4000 Liège
✉ info@solico.eu
☎ +32 4 222 31 32
🌐 <http://www.solico.eu>
📄 N° IPI : 101.384

👤 Emilie Polet
✉ emilie@solico.eu
☎ +32 472 55 02 72
Emilie
Polet