

Projet 1

CRÉÉ LE
2024-07-05

Surface totale 169.26 m²	Étages 3	Pièces 13	Salles de bain 2
-----------------------------	-------------	--------------	---------------------

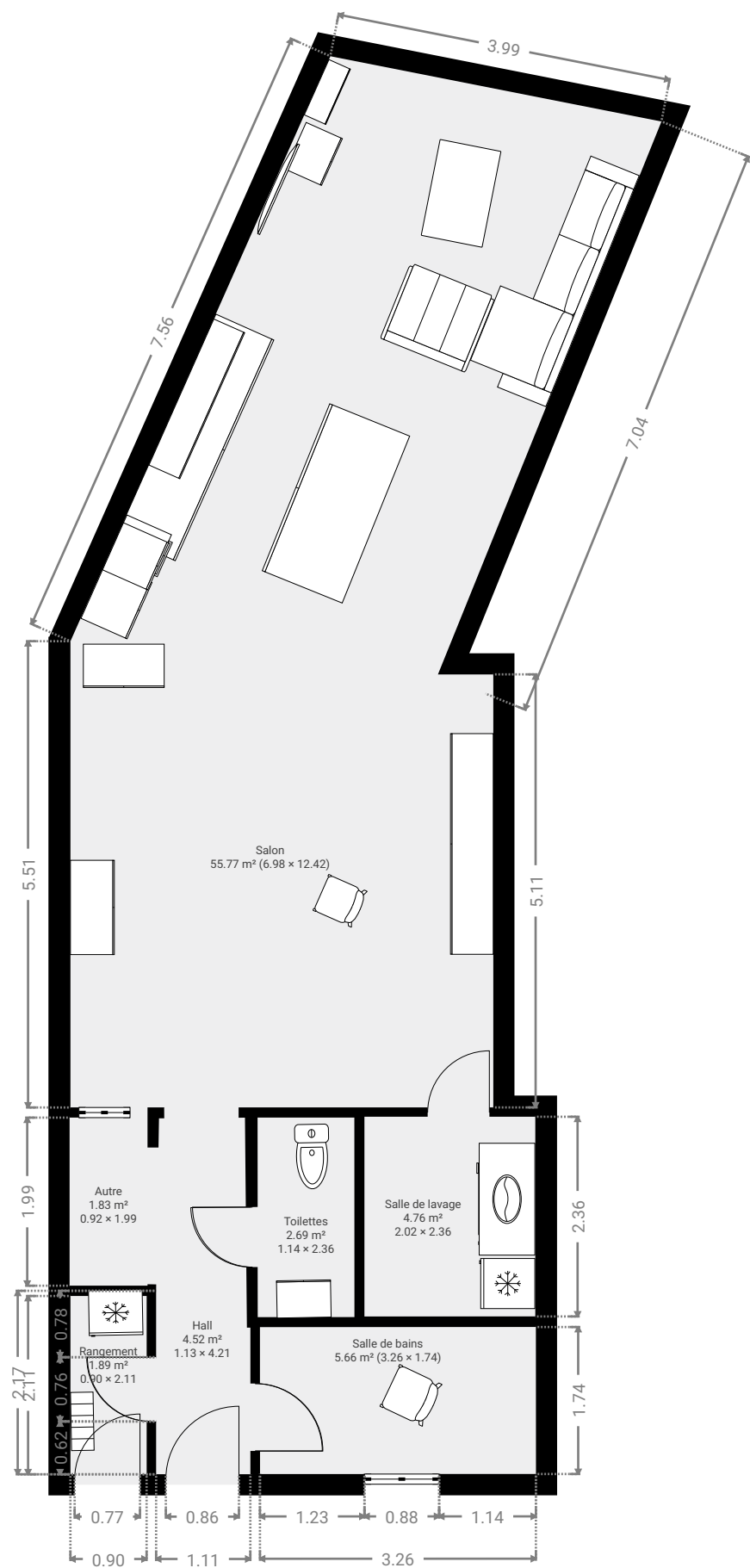
Projet 1

SURFACE TOTALE : 169.26 m² • SURFACE HABITABLE : 169.26 m² • ÉTAGES : 3 • PIÈCES : 13

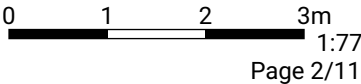


▼ Rez-de-chaussée

SURFACE TOTALE : 77.07 m² • SURFACE HABITABLE : 77.07 m² • PIÈCES : 7



CE PLAN EST FOURNI EN L'ETAT SANS GARANTIE D'AUCUNE SORTE. SENSOPIA N'ACCORDE AUCUNE GARANTIE, Y COMPRIS, SANS S'Y LIMITER, DES GARANTIES QUANT À LA QUALITE ET À LA PRÉCISION DES DIMENSIONS.



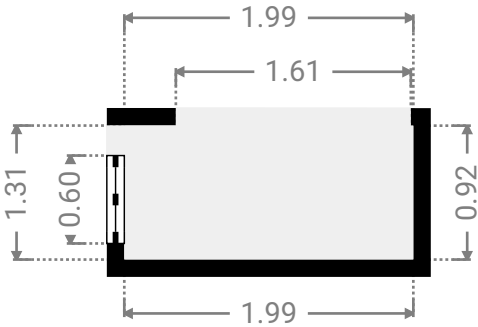
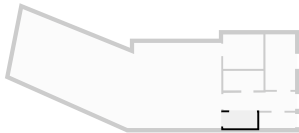
Projet 1

SURFACE TOTALE : 169.26 m² • SURFACE HABITABLE : 169.26 m² • ÉTAGES : 3 • PIÈCES : 13



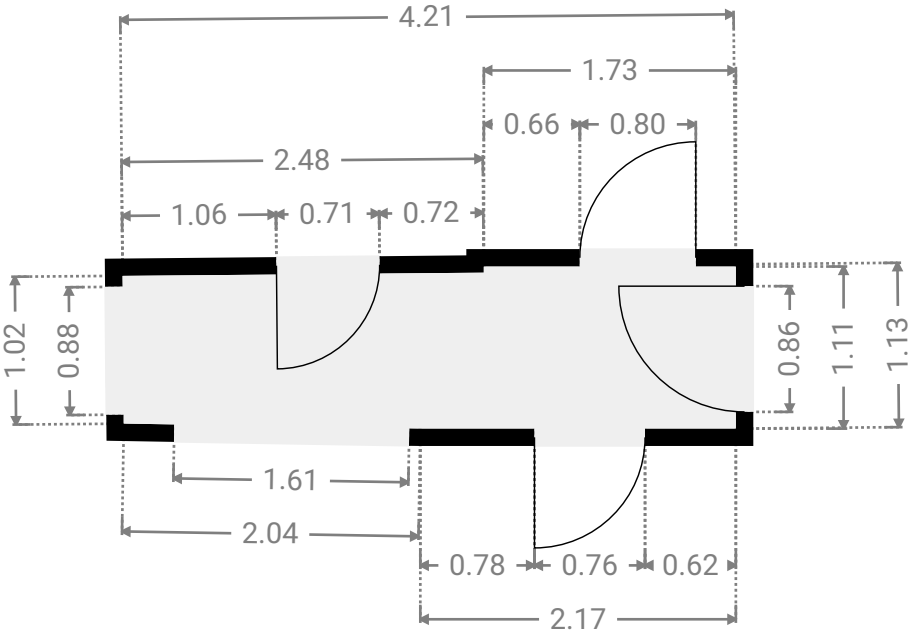
▼ Autre
Rez-de-chaussée

LARGEUR : 1.99 m • LONGUEUR : 0.92 m • HAUTEUR AU PLAFOND : 2.78 m
SURFACE : 1.83 m² • PÉRIMÈTRE : 5.81 m



▼ Hall
Rez-de-chaussée

LARGEUR : 4.21 m • LONGUEUR : 1.13 m • HAUTEUR AU PLAFOND : 2.78 m
SURFACE : 4.52 m² • PÉRIMÈTRE : 10.59 m



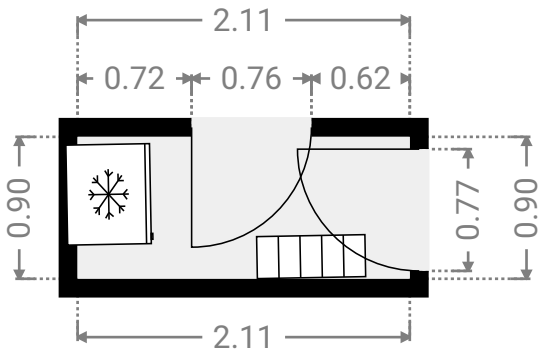
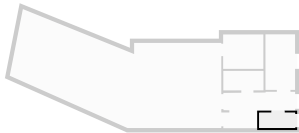
Projet 1

SURFACE TOTALE : 169.26 m² • SURFACE HABITABLE : 169.26 m² • ÉTAGES : 3 • PIÈCES : 13



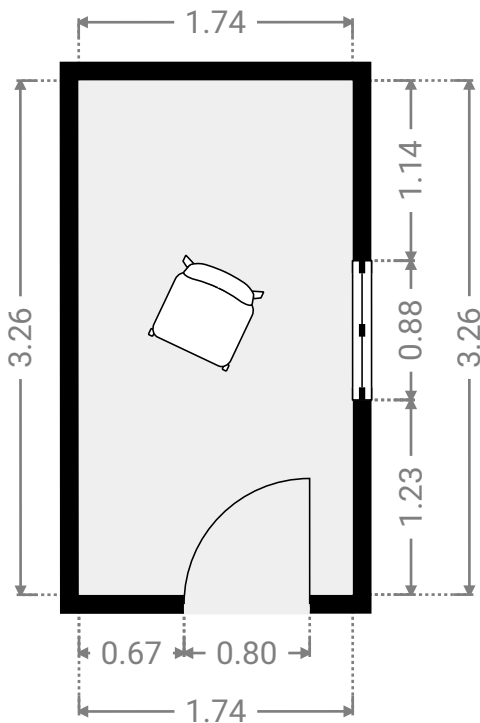
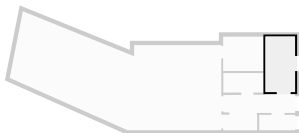
▼ **Rangement**
Rez-de-chaussée

LARGEUR : 2.11 m • LONGUEUR : 0.90 m • HAUTEUR AU PLAFOND : 2.78 m
SURFACE : 1.89 m² • PÉRIMÈTRE : 6.01 m



▼ **Salle de bains**
Rez-de-chaussée

LARGEUR : 1.74 m • LONGUEUR : 3.26 m • HAUTEUR AU PLAFOND : 2.78 m
SURFACE : 5.66 m² • PÉRIMÈTRE : 9.99 m



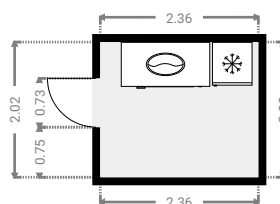
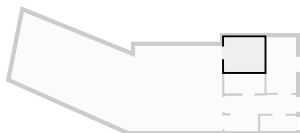
Projet 1

SURFACE TOTALE : 169.26 m² • SURFACE HABITABLE : 169.26 m² • ÉTAGES : 3 • PIÈCES : 13



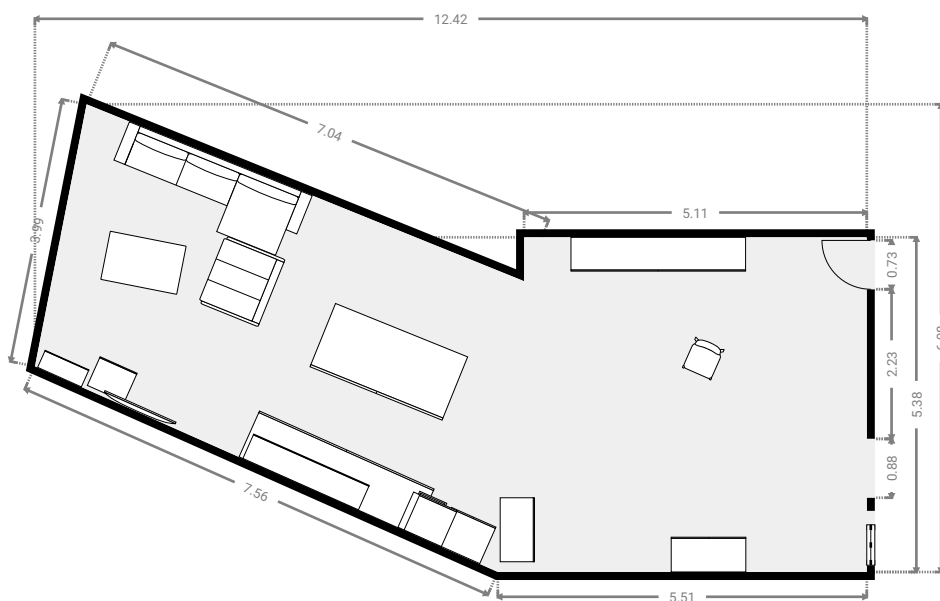
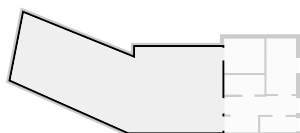
▼ Salle de lavage Rez-de-chaussée

LARGEUR : 2.36 m • LONGUEUR : 2.02 m • HAUTEUR AU PLAFOND : 2.80 m
SURFACE : 4.76 m² • PÉRIMÈTRE : 8.75 m



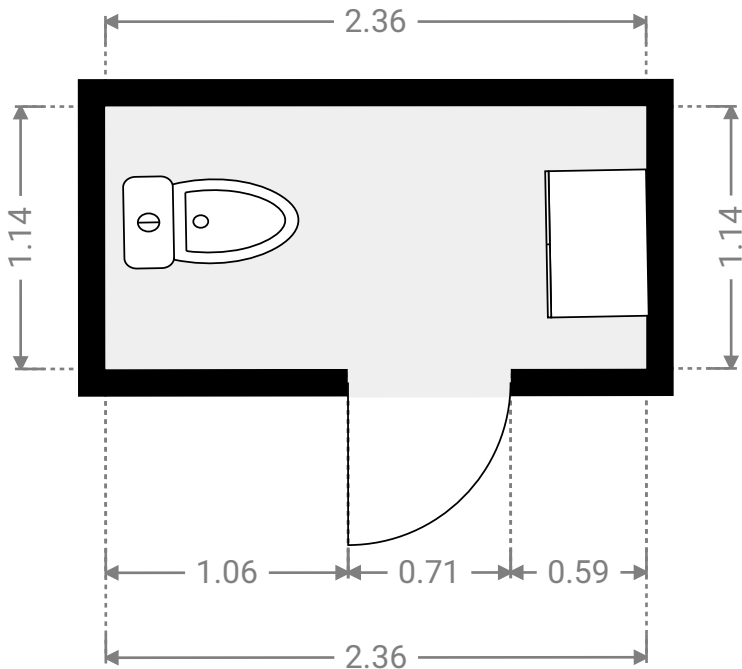
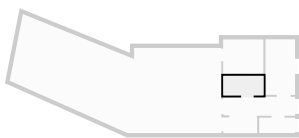
▼ Salon Rez-de-chaussée

LARGEUR : 12.42 m • LONGUEUR : 6.98 m • HAUTEUR AU PLAFOND : 3.09 m
SURFACE : 55.77 m² • PÉRIMÈTRE : 34.86 m



▼ **Toilettes**
Rez-de-chaussée

LARGEUR : 2.36 m • LONGUEUR : 1.14 m • HAUTEUR AU PLAFOND : 2.78 m
SURFACE : 2.69 m² • PÉRIMÈTRE : 7.00 m



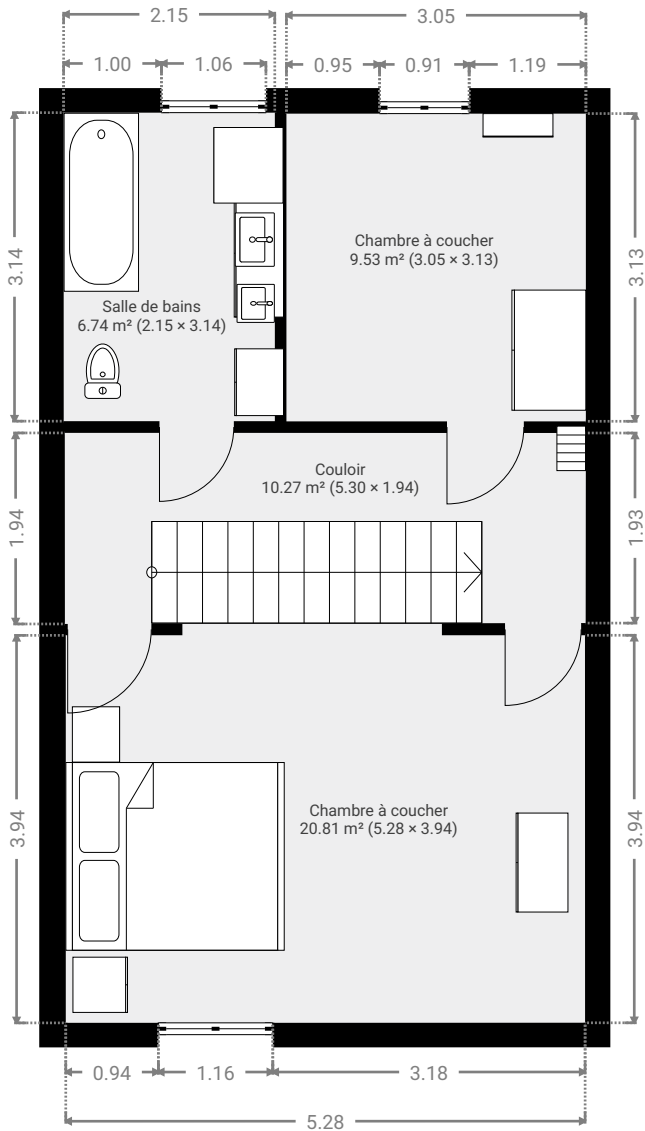
Projet 1

SURFACE TOTALE : 169.26 m² • SURFACE HABITABLE : 169.26 m² • ÉTAGES : 3 • PIÈCES : 13



▼ 1er étage

SURFACE TOTALE : 47.32 m² • SURFACE HABITABLE : 47.32 m² • PIÈCES : 4



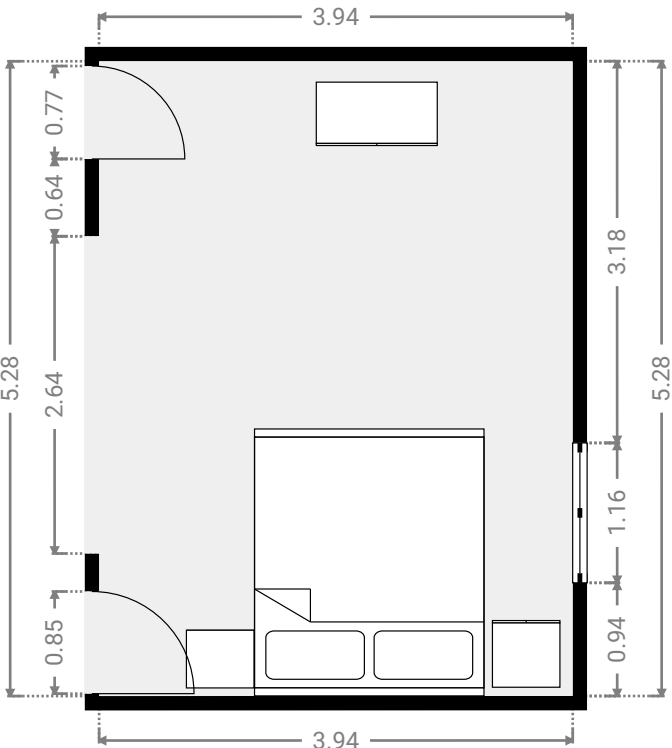
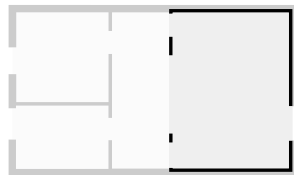
Projet 1

SURFACE TOTALE : 169.26 m² • SURFACE HABITABLE : 169.26 m² • ÉTAGES : 3 • PIÈCES : 13



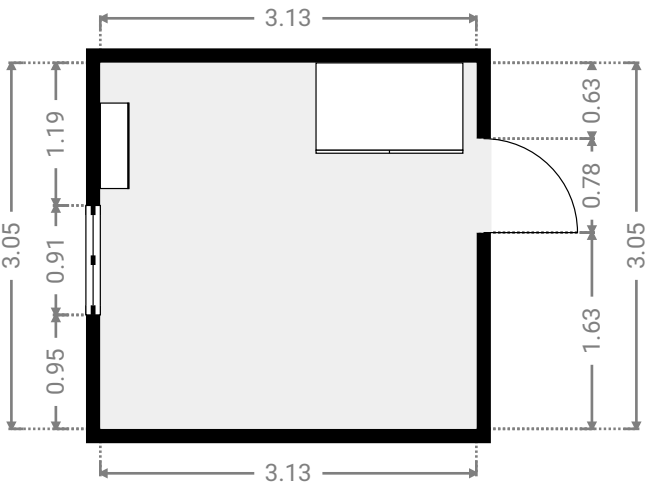
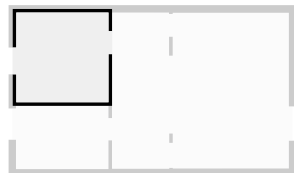
▼ Chambre à coucher
1er étage

LARGEUR : 3.94 m • LONGUEUR : 5.28 m • HAUTEUR AU PLAFOND : 2.60 m
SURFACE : 20.81 m² • PÉRIMÈTRE : 18.44 m



▼ Chambre à coucher
1er étage

LARGEUR : 3.13 m • LONGUEUR : 3.05 m • HAUTEUR AU PLAFOND : 2.60 m
SURFACE : 9.53 m² • PÉRIMÈTRE : 12.35 m



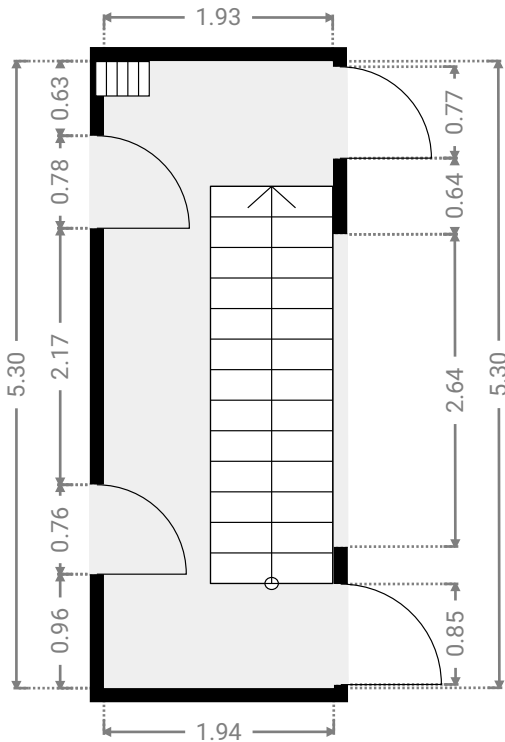
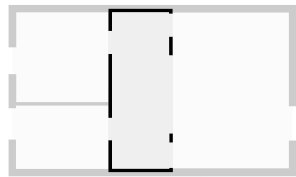
Projet 1

SURFACE TOTALE : 169.26 m² • SURFACE HABITABLE : 169.26 m² • ÉTAGES : 3 • PIÈCES : 13



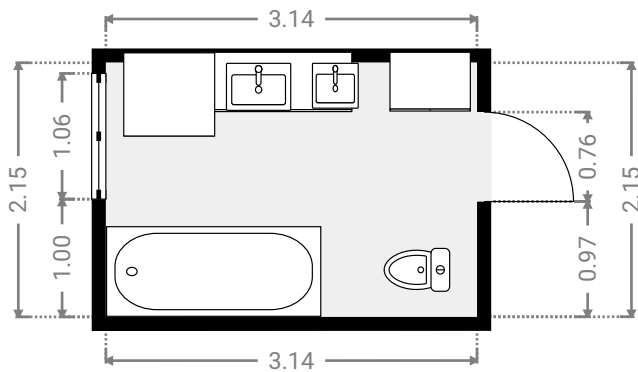
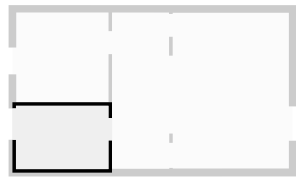
▼ Couloir
1er étage

LARGEUR : 1.94 m • LONGUEUR : 5.30 m • HAUTEUR AU PLAFOND : 2.60 m
SURFACE : 10.27 m² • PÉRIMÈTRE : 14.47 m



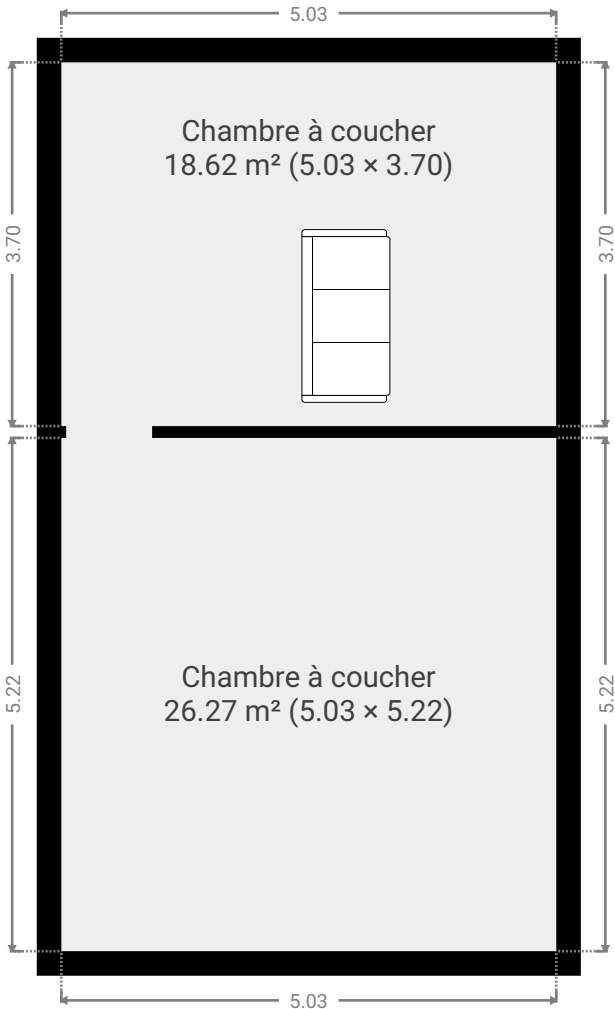
▼ Salle de bains
1er étage

LARGEUR : 3.14 m • LONGUEUR : 2.15 m • HAUTEUR AU PLAFOND : 2.60 m
SURFACE : 6.74 m² • PÉRIMÈTRE : 10.57 m



▼ 2e étage

SURFACE TOTALE : 44.87 m² • SURFACE HABITABLE : 44.87 m² • PIÈCES : 2



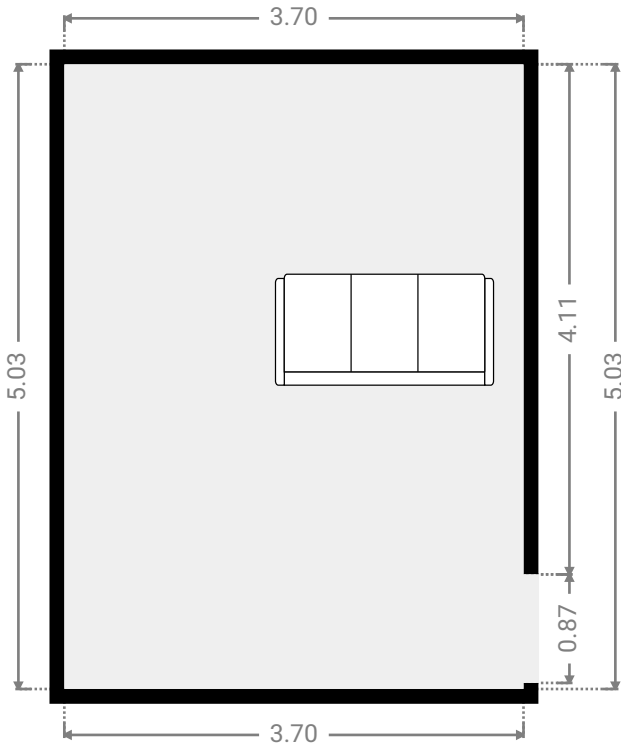
Projet 1

SURFACE TOTALE : 169.26 m² • SURFACE HABITABLE : 169.26 m² • ÉTAGES : 3 • PIÈCES : 13



▼ Chambre à coucher
2e étage

LARGEUR : 3.70 m • LONGUEUR : 5.03 m • HAUTEUR AU PLAFOND : 2.44 m
SURFACE : 18.62 m² • PÉRIMÈTRE : 17.46 m



▼ Chambre à coucher
2e étage

LARGEUR : 5.22 m • LONGUEUR : 5.03 m • HAUTEUR AU PLAFOND : 2.44 m
SURFACE : 26.27 m² • PÉRIMÈTRE : 20.51 m

