



530 000 €

Réf. ChaumontGistouxCroisette10
Rue Croisette 10 - 1325 Chaumont-gistoux



229 m²



4



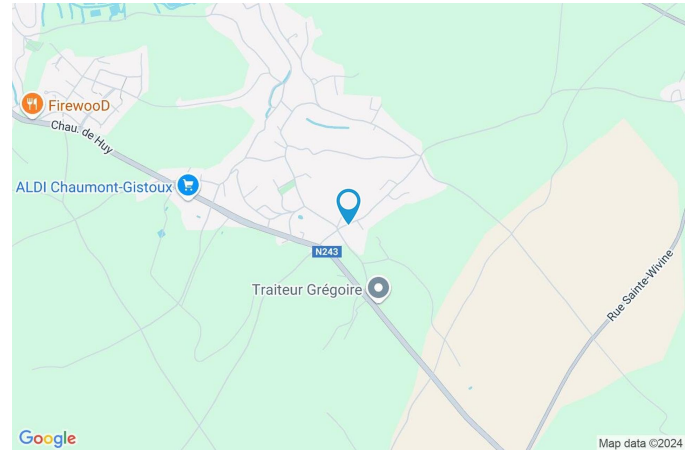
1

CASULA SPRL

+32 84 77 00 43 - mail : info@easyhome-immo.be
Borchamps 24 --- 6900 Marche-en-Famenne
TVA : BE 0669 936 537 - IPI 509.677

Coordonnées du bien

Rue	Rue Croisette
N°	10
CP	1325
Ville	Chaumont-gistoux
Pays	Belgique
Latitude	50.673279
Longitude	4.727985



PARCELLE - DIMENSIONS ET AMÉNAGEMENTS

➤ Orientation façade avant	Nord
➤ Déclivité	
➤ Largeur de la façade	11.50 m
➤ Surface bâtie au sol	111.00 m²
➤ Profondeur de la parcelle	62 m
➤ Surface de la parcelle	1256.00 m²
➤ Largeur de la parcelle	19.00 m

Informations provenant du site du cadastre



Description globale du bien

Etat général	Bon
Surface habitable	171 m²
Surface totale	229 m²
Nombre de façades	4
Nombre d'étages	2
Nombre de pièces	18
Nombre de chambre(s)	4
Nombre de salle de douches	1
	Maison
Garage	1 place(s)
Environnement	Zone d'habitation
Nombre de terrasses	1
Parking	5 place(s)



Descriptif extérieur

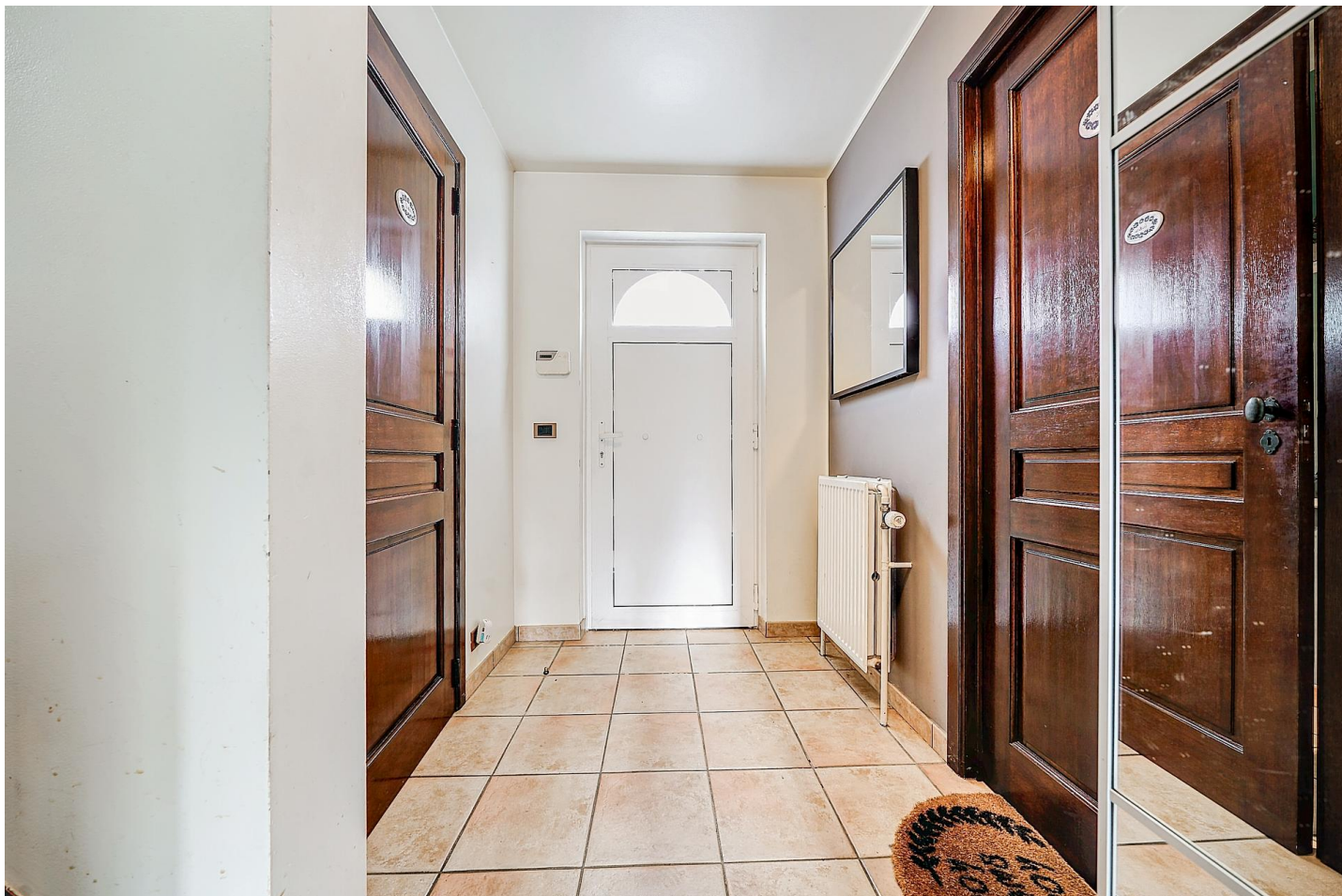
Jardin (terrain arrière)		Terrasse (terrain arrière)
Fermé clôtures		Orientation sud
Aménagé pelouse		Terrasse (terrain gauche)
Sud		Sol pavés
En pente		Orientation est
Parking	Place(s) 4	
Parking (terrain avant)	Place(s) 4	
Terrasse (terrain arrière)		
Sol pavés		

Aménagement intérieur

Rez-de-chaussée	57 m²
Hall d'entrée, séjour, cuisine, wc	
1er étage	35 m²
Chambre 1, chambre 2, salle de douche, hall	
2ème étage	41 m²
Hall de nuit, chambre 3, chambre 4, débarras	
Sous-sol	38 m²
Garage, buanderie, escalier	
-2 étage	58 m²
Cave 1, cave 2, cave 3, hall de cave	

Rez-de-chaussée

Hall d'entrée


 superficie : 7.45 m²

Longueur : 3.56 m

Largeur : 2.61 m

Sol	Carrelage	Chauffage	Radiateur(s)
Hauteur sous-plafond	2.4 m	Escalier	1
Éclairage	Point lumineux au plafond	Prise(s) électrique(s)	1

Rez-de-chaussée

Séjour



 superficie : 33.73 m²

Longueur : 7.78 m

Largeur : 4.93 m

Accès

Terrasse
Jardin

Porte

Type battante double
Matière pvc
Vitrage double

Fenêtre

Châssis PVC double vitrage
type oscillo-battants
porte-fenêtre

Sol

Hauteur sous-plafond

Éclairage

Chauffage

Radiateur(s)
Cassette à bois

Prise(s) électrique(s)

Carrelage

2.4 m

Point lumineux au plafond

11

Rez-de-chaussée

Cuisine



 superficie : 14.46 m²

Longueur : 4.08 m

Largeur : 3.54 m

Hauteur sous-plafond 2.4 m
Prise(s) électrique(s) 7
Type Équipée
Four micro ondes De la marque AEG
Accès
 Terrasse
 Jardin
Évier Simple
Plaque de cuisson
 Type induction
 De la marque AEG
Hotte
 Type hotte sous-encastree
 Évacuation extérieure
 De la marque AEG
Frigo
 Type encastré combi
 De la marque AEG

Lave-vaisselle
 Type full-intégré
 De la marque AEG
Four
 Type à air pulsé
 De la marque AEG

Porte
 Type battante
 Matière pvc
 Vitrage double

Fenêtre Châssis PVC double vitrage
 type oscillo-battants
 porte-fenêtre

Sol Carrelage
Éclairage Point lumineux au plafond
 mural

Chauffage Radiateur(s)

Rez-de-chaussée

Wc

 superficie : 1.54 m²

Longueur : 1.71 m

Largeur : 0.90 m

WC

Classique

Lavabo

Simple

FenêtreChâssis PVC double vitrage
type oscillo-battants**Sol**

Hauteur sous-plafond

Éclairage

Carrelage

2.4 m

Point lumineux mural

1er étage

Chambre 1



 superficie : 10.76 m²

Longueur : 3.59 m

Largeur : 2.99 m

Fenêtre

Châssis PVC double vitrage
type oscillo-battants

Éclairage

Point lumineux au plafond

Sol

Quick-Step

Chauffage

Radiateur(s)

Hauteur sous-plafond

2.35 m

Prise(s) électrique(s)

2

Type de plafond

Plafond mansardé

1er étage

Chambre 2


 superficie : 14.72 m²

Longueur : 4.10 m

Largeur : 3.59 m

Fenêtre

Châssis PVC double vitrage
type oscillo-battants

Sol

Quick-Step

Hauteur sous-plafond

2.35 m

Type de plafond

Plafond mansardé

Éclairage

Spots encastrés

Chauffage

Radiateur(s)

Prise(s) électrique(s)

6

1er étage

Salle de douche



 superficie : 5.82 m²

Longueur : 2.53 m

Largeur : 2.29 m

Douche

Italienne

WC

Suspendu

Lavabo

Double

Fenêtre

Châssis PVC double vitrage
type oscillo-battants

Sol

Carrelage

Hauteur sous-plafond

2.35 m

Éclairage

Spots encastrés

Chauffage

Radiateur(s)

Extracteur d'air

Oui

Prise(s) électrique(s)

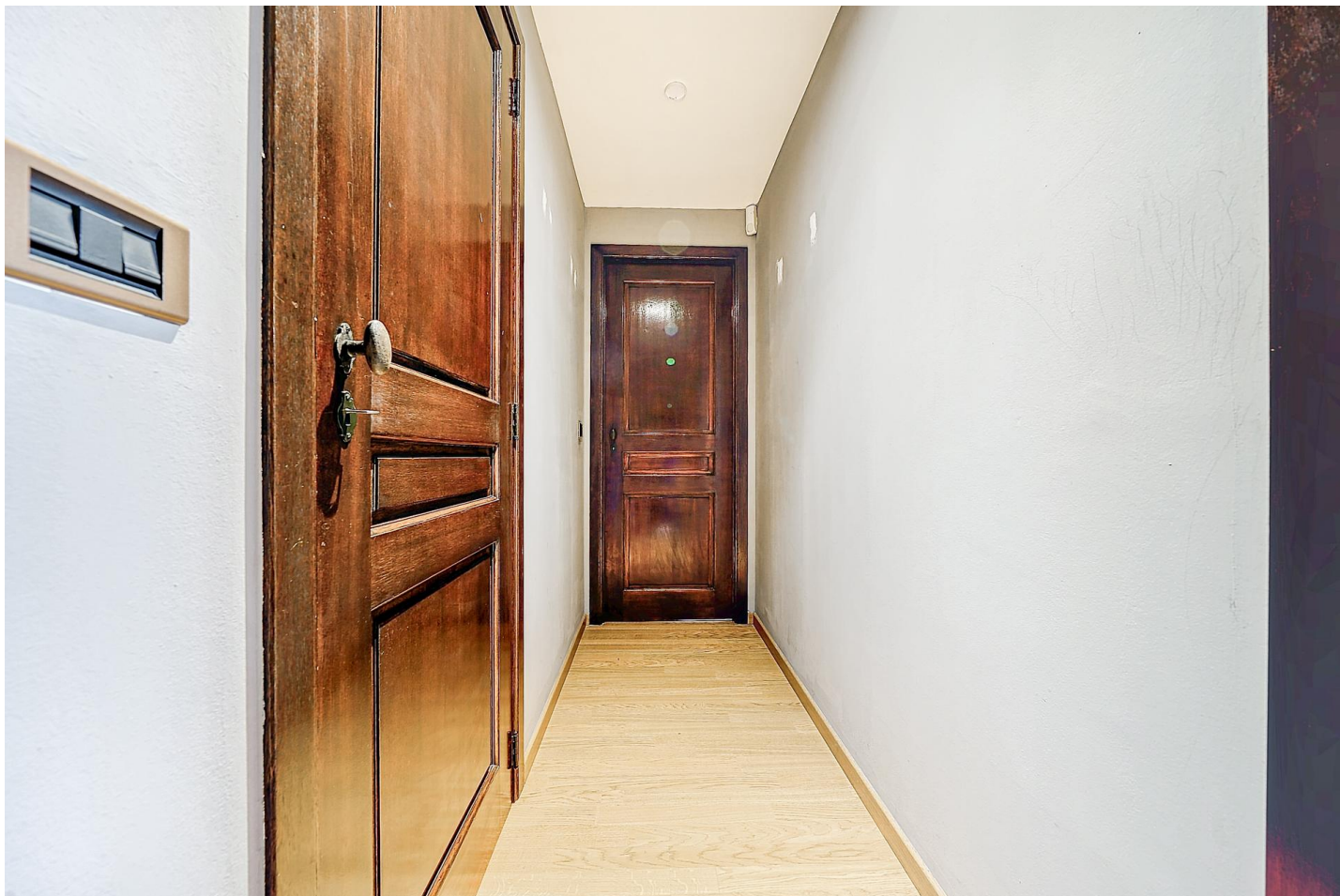
1

Sèche-serviettes

Oui

2ème étage

Hall de nuit

 superficie : 4.24 m²

Longueur : 4.49 m

Largeur : 0.94 m

Escalier 1
Sol Quick-Step
Hauteur sous-plafond 2.35 m

Éclairage Spots encastrés
Prise(s) électrique(s) 1

2ème étage

Chambre 3

 superficie : 14.06 m²

Longueur : 4.50 m

Largeur : 3.12 m

FenêtreChâssis bois double vitrage type
fenêtre de toit**Sol**

Quick-Step

Hauteur sous-plafond

2.35 m

Type de plafond

Plafond mansardé

Éclairage

Point lumineux au plafond

Chauffage

Radiateur(s)

Prise(s) électrique(s)

3

2ème étage

Chambre 4


 superficie : 17.71 m²

Longueur : 5.80 m

Largeur : 3.04 m

Fenêtre

Châssis PVC double vitrage
type oscillo-battants

Sol

Quick-Step

Hauteur sous-plafond

2.35 m

Type de plafond

Plafond mansardé

Éclairage

Point lumineux au plafond

Chauffage

Radiateur(s)

Prise(s) électrique(s)

4

Sous-sol

Garage



 superficie : 29.55 m²

Longueur : 7.81 m

Largeur : 4.99 m

Accès	Parking place(s) 4	Hauteur sous-plafond	2 m
Nombre de voitures	1	Éclairage	Point lumineux au plafond
Porte		Prise(s) électrique(s)	6
Type à ouverture électrique sectionnelle		Prise télédistribution	Oui
Matière pvc		Prise téléphone	Oui
Fenêtre	Châssis PVC double vitrage type oscillo-battants	Escalier	1
Sol	Carrelage		

Sous-sol

Buanderie



 superficie : 7.29 m²

Longueur : 3.65 m

Largeur : 1.99 m

Fenêtre	Châssis PVC double vitrage type à soufflet	Prise(s) électrique(s)	3
Sol	Carrelage	Oui	1
Hauteur sous-plafond	2 m		1
Éclairage	Point lumineux au plafond		

-2 étage

Cave 1



 superficie : 30.77 m²

Longueur : 7.66 m

Largeur : 4.01 m

Sol

Carrelage

Hauteur sous-plafond

2 m

Éclairage

Point lumineux au plafond

Prise(s) électrique(s)

3

-2 étage

Cave 2



 superficie : 9.21 m²

Longueur : 3.60 m

Largeur : 2.55 m

Sol

Carrelage

Hauteur sous-plafond

2 m

Éclairage

Point lumineux au plafond

-2 étage

Cave 3

 superficie : 8.56 m²

Longueur : 3.60 m

Largeur : 2.37 m

Sol

Hauteur sous-plafond

Éclairage

Carrelage

2 m

Point lumineux au plafond

Autres

1ER ÉTAGE - HALL

 superficie : 3.70 m²

Longueur : 2.30 m

Largeur : 1.98 m

Hauteur sous-plafond	2.35 m
Éclairage	Spots encastrés
Escalier	1
Sol	Carrelage

2ÈME ÉTAGE - DÉBARRAS

 superficie : 4.86 m²

Longueur : 3.12 m

Largeur : 1.55 m

Fenêtre	Châssis PVC double vitrage type oscillo-battants	Éclairage	Point lumineux au plafond
Sol	Quick-Step	Chauffage	Radiateur(s)
Hauteur sous-plafond	2.35 m	Prise(s) électrique(s)	1
Type de plafond	Plafond mansardé		

SOUS-SOL - ESCALIER

 superficie : 1.00 m²

Longueur : 1.24 m

Largeur : 0.80 m

-2 ÉTAGE - HALL DE CAVE

 superficie : 9.00 m²

Longueur : 3.60 m

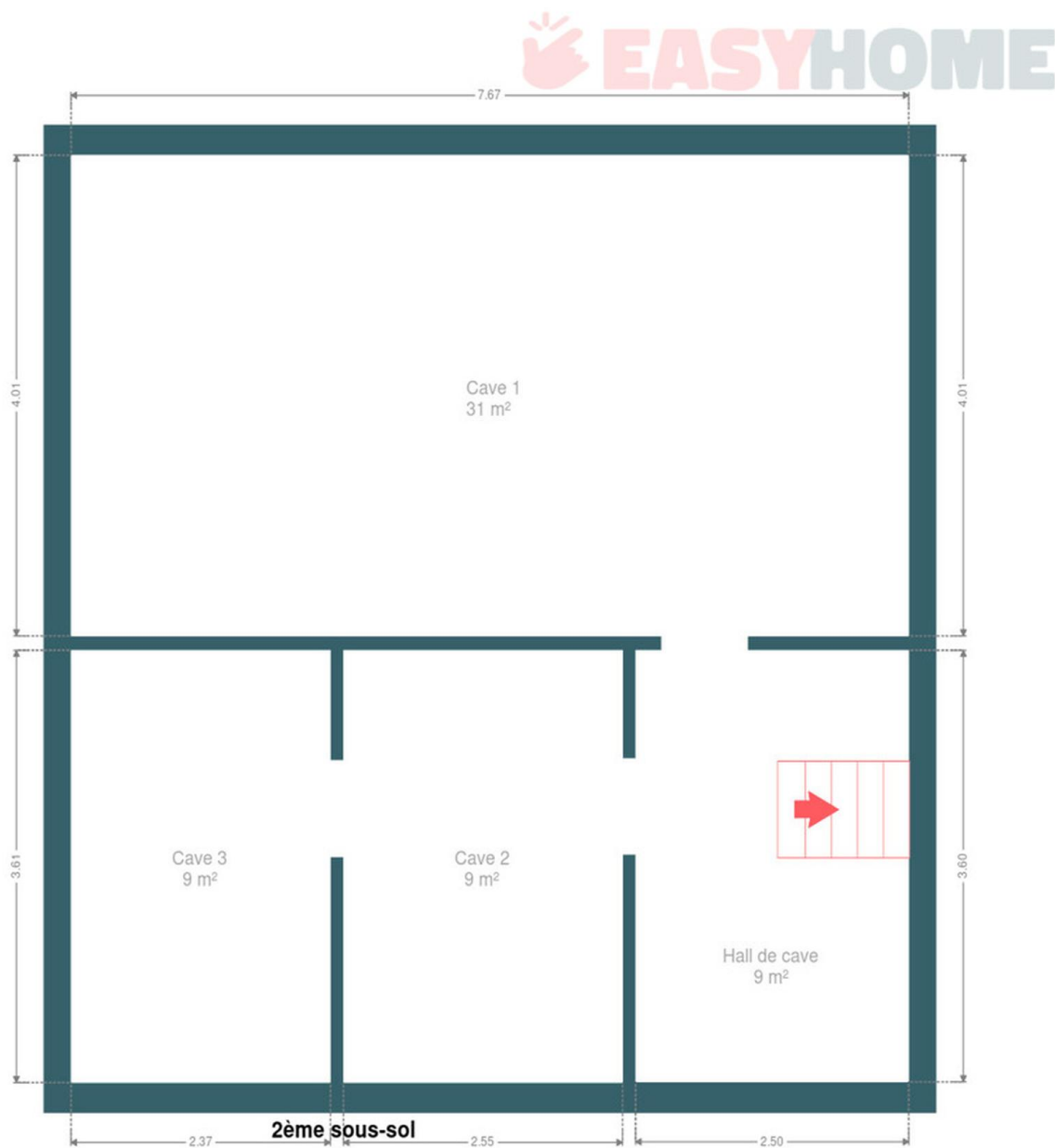
Largeur : 2.50 m

Sol	Carrelage	Prise(s) électrique(s)	1
Hauteur sous-plafond	2 m	Escalier	1
Éclairage	Point lumineux au plafond		

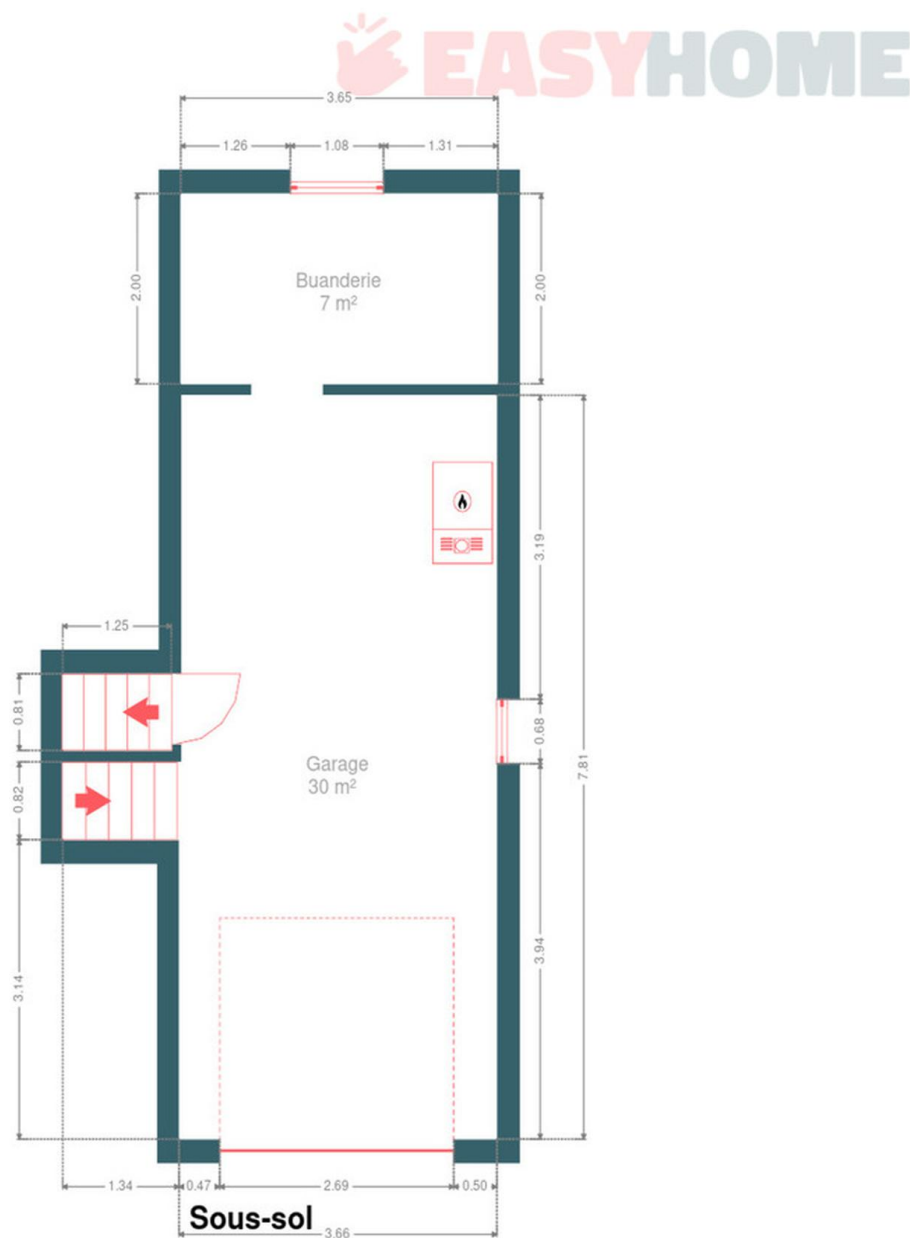
RÉCAPITULATIF DES MÉTRÉS

Rez-de-chaussée	Longueur	Largeur	Superficie
Hall d'entrée	3.56 m	2.61 m	7.45 m²
Séjour	7.78 m	4.93 m	33.73 m²
Cuisine	4.08 m	3.54 m	14.46 m²
Wc	1.71 m	0.90 m	1.54 m²
1er étage	Longueur	Largeur	Superficie
Chambre 1	3.59 m	2.99 m	10.76 m²
Chambre 2	4.10 m	3.59 m	14.72 m²
Salle de douche	2.53 m	2.29 m	5.82 m²
Hall	2.30 m	1.98 m	3.70 m²
2ème étage	Longueur	Largeur	Superficie
Hall de nuit	4.49 m	0.94 m	4.24 m²
Chambre 3	4.50 m	3.12 m	14.06 m²
Chambre 4	5.80 m	3.04 m	17.71 m²
Débarras	3.12 m	1.55 m	4.86 m²
Sous-sol	Longueur	Largeur	Superficie
Garage	7.81 m	4.99 m	29.55 m²
Buanderie	3.65 m	1.99 m	7.29 m²
Escalier	1.24 m	0.80 m	1.00 m²
-2 étage	Longueur	Largeur	Superficie
Cave 1	7.66 m	4.01 m	30.77 m²
Cave 2	3.60 m	2.55 m	9.21 m²
Cave 3	3.60 m	2.37 m	8.56 m²
Hall de cave	3.60 m	2.50 m	9.00 m²
Total			228.43 m²

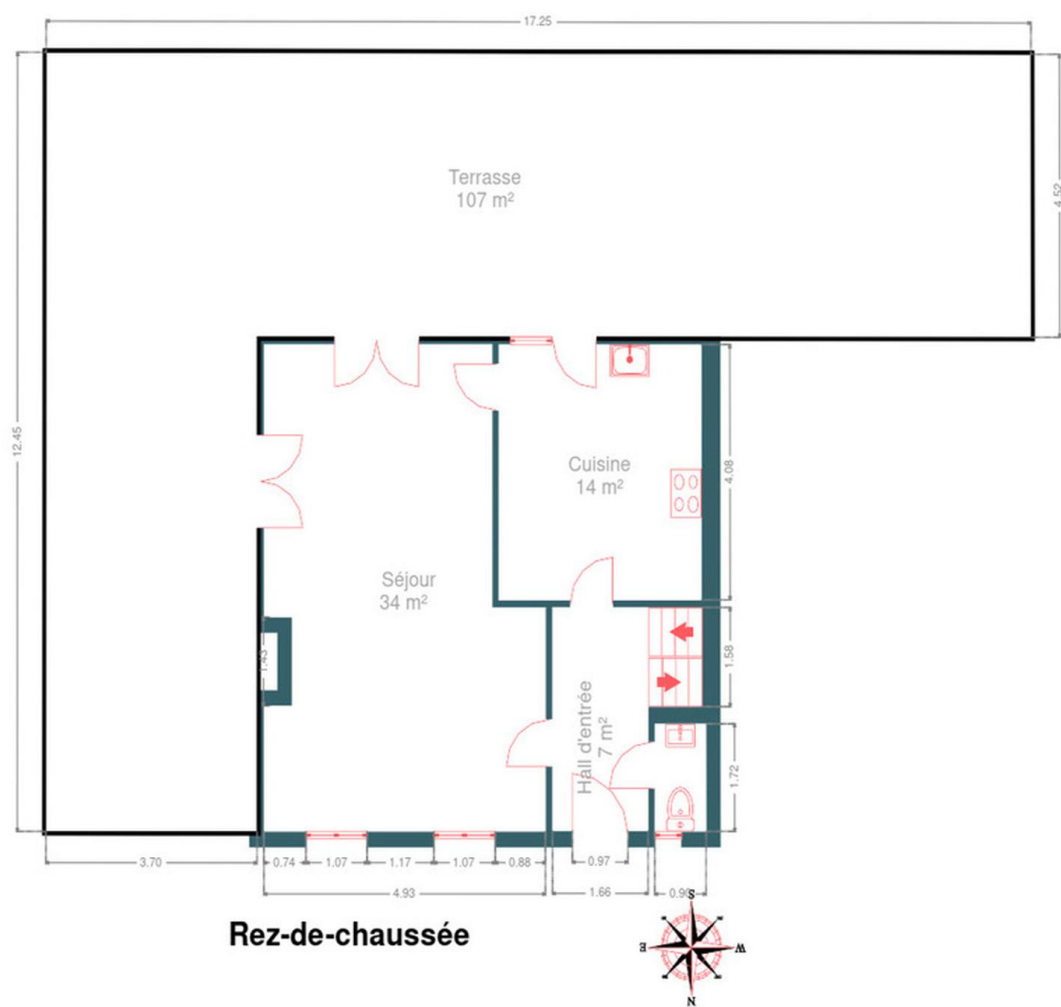
Plan - -2 étage



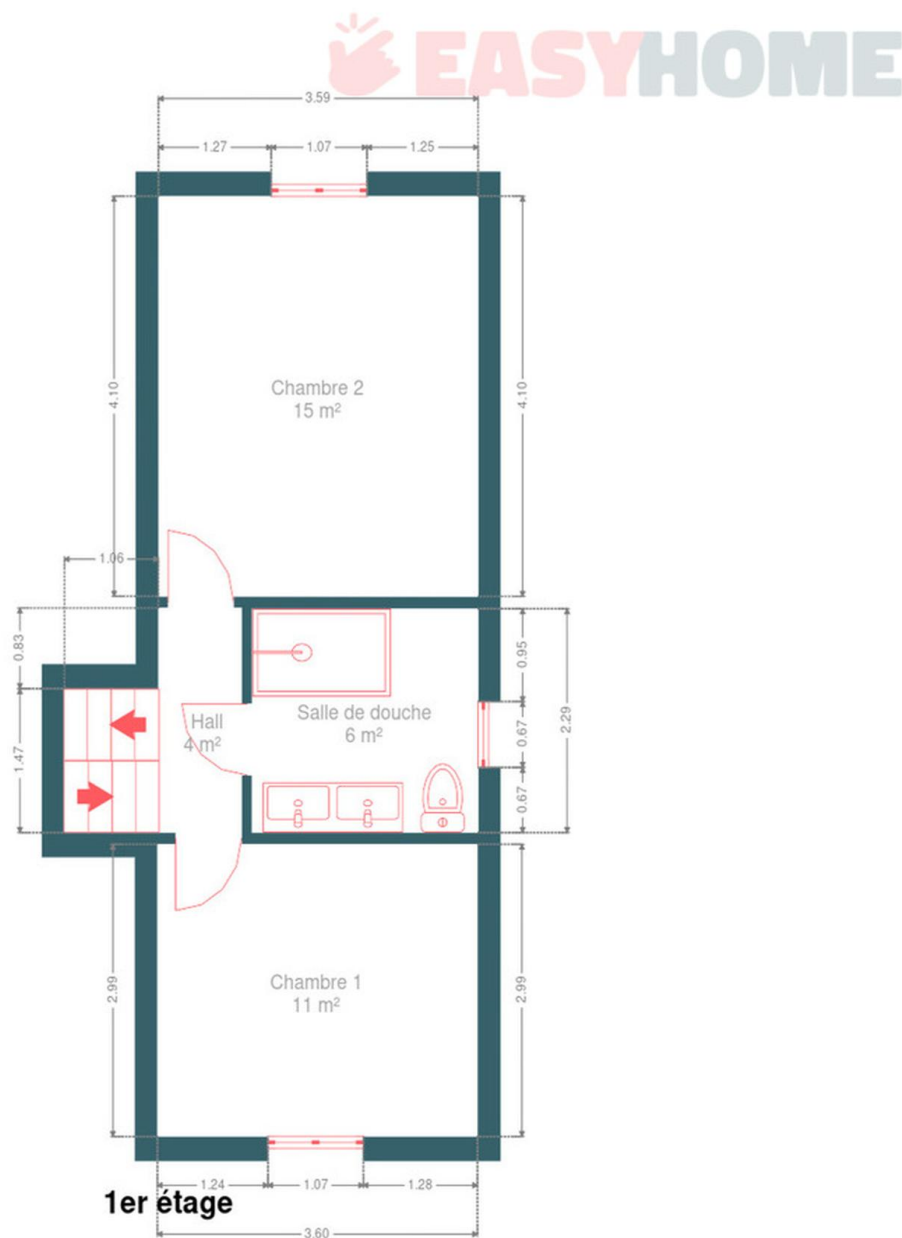
Plan - Sous-sol



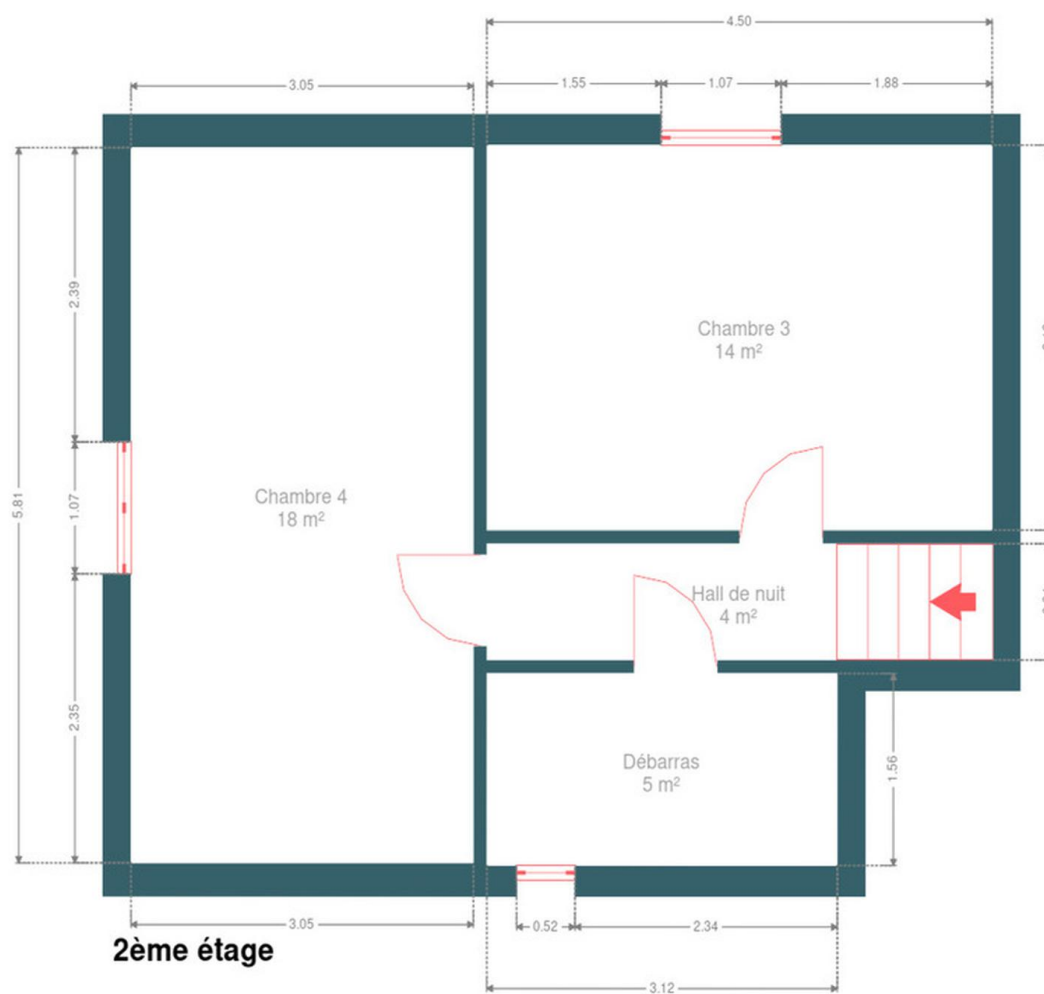
Plan - Rez-de-chaussée



Plan - 1er étage



Plan - 2ème étage



Extérieur



Extérieur



Technique

Année de construction	1994
Année de rénovation	2022
Zingueries	
État bon	
Matériaux zinc	
État	Bon
Couverture	Tuiles terre cuite

Matériaux façade	Brique rouge
Etat	Bon

Châssis	
Matière pvc	
Vitrage double	

Ventilation	Naturelle
--------------------	-----------

Panneaux solaires	
Nombre de panneaux 20	
Type de panneaux photovoltaïque	

Compteur électrique	Bi-horaire
----------------------------	------------

Chauffage	
Type central	
Nature mazout	
Radiateur(s)	
Viessmann	
Nombre 1	

Compt. d'eau	Nombre 1
---------------------	----------

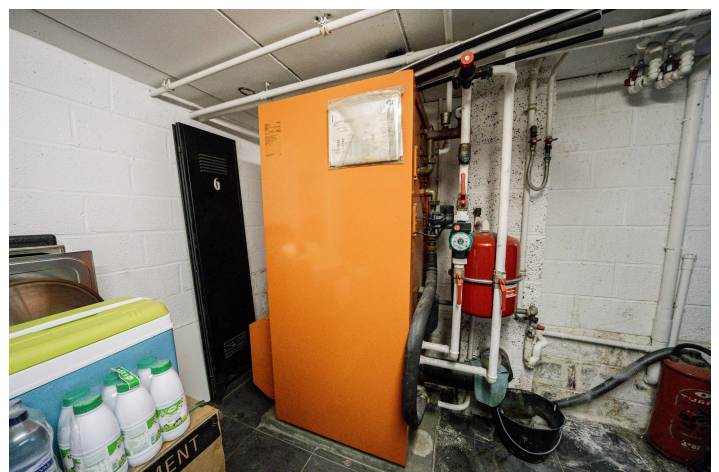
TV	Prise tv
-----------	----------

Téléphone	Oui
------------------	-----

Internet	Câble
-----------------	-------

Citerne mazout	
Enterrée	
Capacité 1800 L	

Citerne eau	
Avec groupe hydrophore	
Enterrée	



Description détaillée de l'environnement

MOBILITÉ

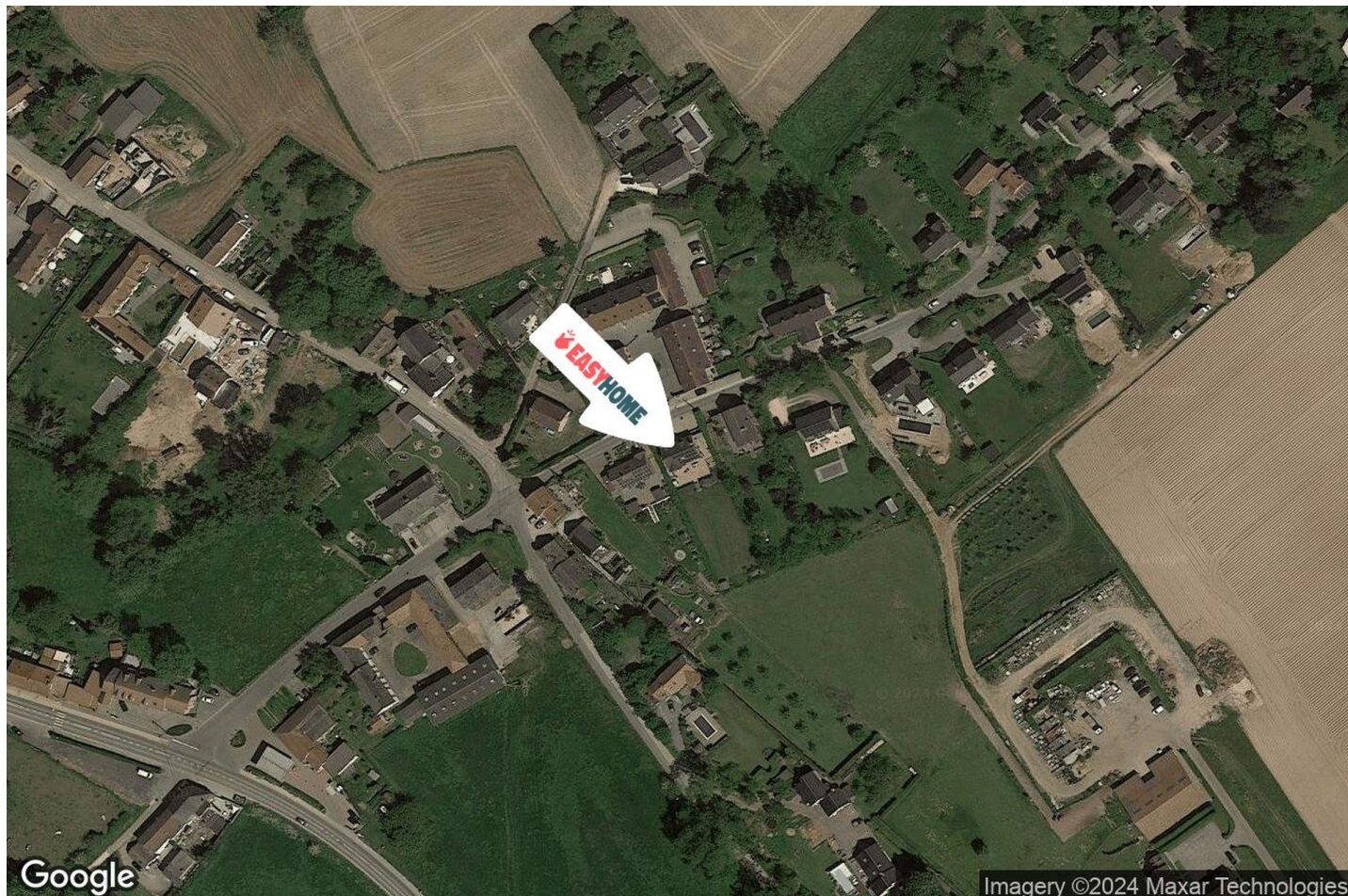
Arrêt de bus	200 m
Accès ferroviaire	7800 m
Accès autoroutier	8200 m



POINTS D'INTÉRÊTS

Physiothérapeute	90 m
Degroote / Bernadette-Marie	
Entrepreneur général	223 m
Coppe jardin	
Électricien	253 m
Philippe Delecour	
Comptable	269 m
DRAWDE Tax & Accounting	
Dentiste	356 m
Cabinet Dentaire Walters Aurélie et Julie	
Nourriture	469 m
Traiteur Grégoire	
Nourriture	759 m
Boucherie A la Ferme	
Hébergement	2731 m
Le Valangré	

Plan situation



🏠 EasyHome
📍 Borchamps 24, 6900
Marche-en-Famenne
✉ info@easyhome-immo.be
☎ +32 84 77 00 43
🌐 <https://www.easyhome-immo.be/>
✅ N° IPI : 509.677

👤 Rubis Baudoux
✉ rubis@easyhome-immo.be
☎ +32 486 03 53 38
Rubis
Baudoux