

kimmo

Kimmo, plus que des mots !



129 000 €

Réf. Monceau, Thièbaut 8

Rue Thièbaut 8 - 6031 Monceau-sur-sambre



210 m²



3



1

Kimmo.immo srl

Route de Philippeville 167 6010 Couillet

+32 491 05 06 13 - info@kimmo.immo

TVA: BE 0762 500 568 - IPI: 512.459

Maison à rénover - très beau potentiel



DESCRIPTION

Bonne et spacieuse maison – 3 chambres (poss.5) avec petit jardin – à rénover – très beau potentiel, sur et avec terrain de 1are 60ca située à proximité de toutes commodités (Parc de Monceau, axes autoroutiers, commerces, transports en communs, écoles).

Coordonnées du bien

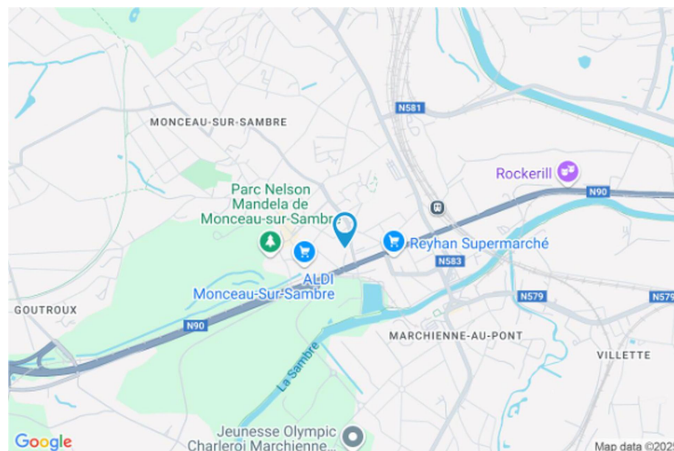
Rue	Rue Thiébaut
N°	8
CP	6031
Ville	Monceau-sur-sambre
Pays	Belgique
Latitude	50.410938
Longitude	4.386635

PEB

PEB No. : 20241108021829

E totale : 62226

Espec : 424



Description globale du bien

Etat général	À rénover
Surface chauffée	147 m ²
Surface habitable	130 m ²
Surface totale	210 m ²
Nombre de façades	2
Nombre d'étages	3
Nombre de pièces	9
Nombre de chambre(s)	3
Nombre de salle de douches	1
	Maison



Descriptif extérieur

Jardin (terrain arrière)	1
--------------------------	---

Aménagement intérieur

Rez-de-chaussée	75 m ²
Hall d'entrée, salon, salle à manger, cuisine, salle de douche, escalier	
1er étage	51 m ²
Chambre 1, chambre 2, chambre 3, escalier	
2ème étage	54 m ²
Grenier	
Sous-sol	30 m ²
Cave, escalier	

Rez-de-chaussée

Hall d'entrée



 superficie : 14.23 m²

Longueur : 9.19 m

Largeur : 2.16 m

Porte		Éclairage	Point lumineux au plafond
Type battante		Chauffage	Radiateur(s)
Matière pvc vitrée		Escalier	
Vitrage double		Matériaux bois	
Sol	Carrelage	Type 1/4 tournant	
Hauteur sous-plafond	2.87 m		

Rez-de-chaussée

Salon



 superficie : 20.33 m²

Longueur : 4.62 m

Largeur : 4.39 m

Ouvert sur

Salle à manger

Éclairage

Point lumineux au plafond

Fenêtre

Châssis PVC double vitrage
type oscillo-battants volets type
électrique matière pvc

Chauffage

Radiateur(s)

Sol

Tapis plain

Prise(s) électrique(s)

3

Hauteur sous-plafond

2.86 m

Prise télédistribution

Oui

Rez-de-chaussée

Salle à manger



 superficie : 16.91 m²

Longueur : 4.51 m

Largeur : 3.75 m

Hauteur sous-plafond 2.86 m

Prise(s) électrique(s) 1

Prise téléphone Oui

Ouvert sur Salon

Sol Vinyle

Éclairage

Point lumineux au plafond

Chauffage

Radiateur(s)

Radiateur électrique

Rez-de-chaussée

Cuisine



 superficie : 11.52 m²

Longueur : 3.90 m

Largeur : 3.16 m

Hauteur sous-plafond 3.30 m

Prise(s) électrique(s) 4

Accès Cour

Évier

Simple

Avec égouttoir

Matière inox

Décharge machine à laver Oui

Porte

Type battante

Matière bois

Sol

Vinyle

Éclairage

Point lumineux au plafond

Chauffage

Radiateur(s)

Rez-de-chaussée

Salle de douche



 superficie : 10.91 m²

Longueur : 3.96 m

Largeur : 2.75 m

Douche

Cabine

Sol

Vinyle

WC

Classique

Hauteur sous-plafond

2.50 m

Lavabo

Simple

Éclairage

Point lumineux au plafond

Fenêtre

Châssis type battants matière bois

Chauffage

Radiateur(s)

Vitrage simple

Prise(s) électrique(s)

2

1er étage

Chambre 1



 superficie : 10.93 m²

Longueur : 4.38 m

Largeur : 2.49 m

Fenêtre

Châssis type battants matière bois

Vitrage simple

Sol

Vinyle

Hauteur sous-plafond

2.57 m

Éclairage

Point lumineux au plafond

Chauffage

Radiateur(s)

Prise(s) électrique(s)

1

1er étage

Chambre 2



 superficie : 14.61 m²

Longueur : 4.39 m

Largeur : 3.33 m

Fenêtre

Châssis type battants matière bois

Vitrage simple

Sol

Vinyle

Hauteur sous-plafond

2.57 m

Éclairage

Point lumineux au plafond

Chauffage

Radiateur(s)

Prise(s) électrique(s)

2

1er étage

Chambre 3



 superficie : 16.94 m²

Longueur : 4.51 m

Largeur : 3.75 m

Fenêtre

Châssis type battants matière bois

Vitrage simple

Sol

Tapis plain

Hauteur sous-plafond

2.57 m

Éclairage

Point lumineux au plafond

Chauffage

Radiateur(s)

Prise(s) électrique(s)

2

2ème étage

Grenier



 superficie : 54.14 m²

Longueur : 9.07 m

Largeur : 5.97 m

Fenêtre

Châssis type sans ouverture matière bois
Vitrage simple

Sol

Plancher

Hauteur sous-plafond

4.32 m

Type de plafond

Plafond mansardé

Éclairage

Point lumineux au plafond

Escalier

Matériaux bois

Type droit

Sous-sol

Cave



 superficie : 25.93 m²

Longueur : 5.98 m

Largeur : 4.33 m

Sol
Hauteur sous-plafond
Type de plafond

Béton
1.99 m
Voussettes

Éclairage
Prise(s) électrique(s)

Point lumineux mural
2

Autres

REZ-DE-CHAUSSÉE - ESCALIER

 superficie : 1.27 m²

Longueur : 1.39 m

Largeur : 0.91 m

1ER ÉTAGE - ESCALIER

 superficie : 8.99 m²

Longueur : 4.43 m

Largeur : 2.03 m

SOUS-SOL - ESCALIER

 superficie : 3.59 m²

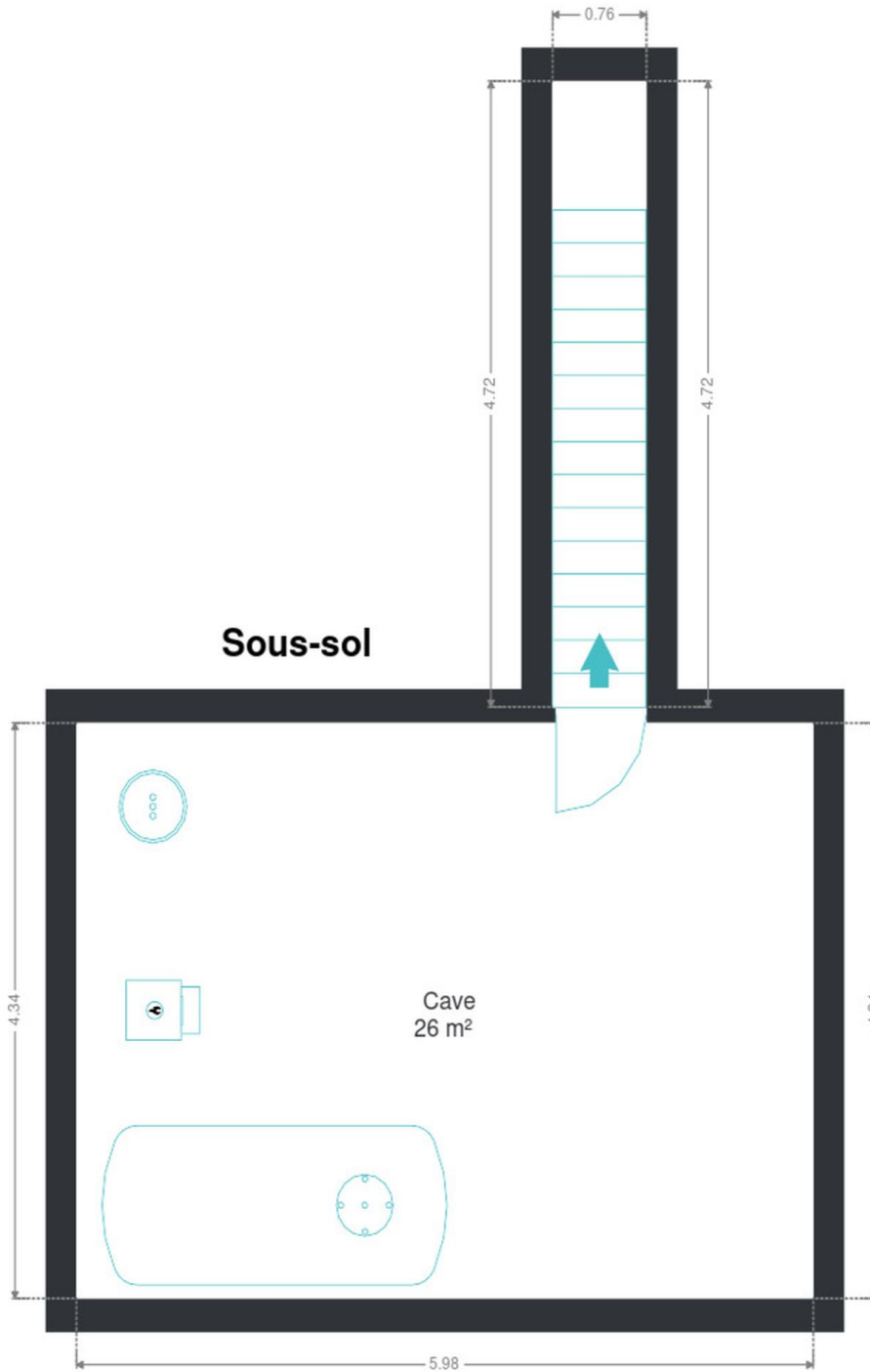
Longueur : 4.71 m

Largeur : 0.76 m

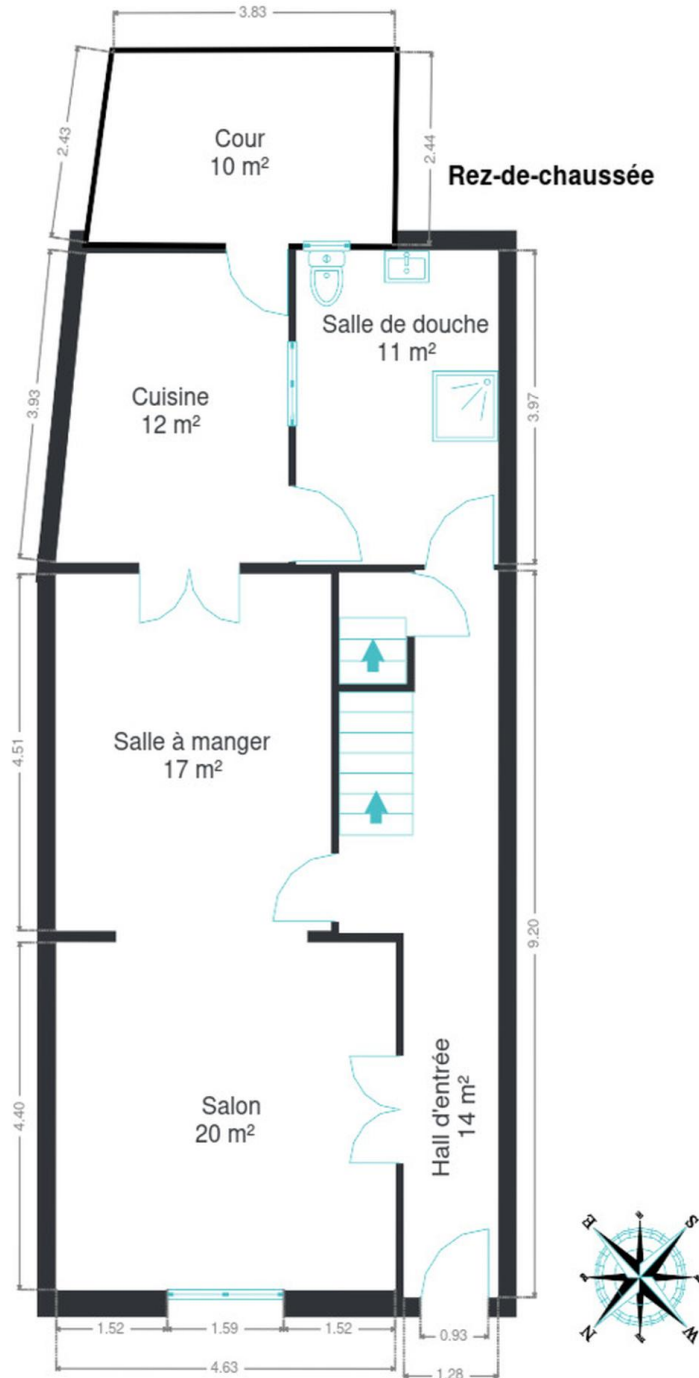
RÉCAPITULATIF DES MÉTRÉS

Rez-de-chaussée	Longueur	Largeur	Superficie
Hall d'entrée	9.19 m	2.16 m	14.23 m ²
Salon	4.62 m	4.39 m	20.33 m ²
Salle à manger	4.51 m	3.75 m	16.91 m ²
Cuisine	3.90 m	3.16 m	11.52 m ²
Salle de douche	3.96 m	2.75 m	10.91 m ²
Escalier	1.39 m	0.91 m	1.27 m ²
1er étage	Longueur	Largeur	Superficie
Chambre 1	4.38 m	2.49 m	10.93 m ²
Chambre 2	4.39 m	3.33 m	14.61 m ²
Chambre 3	4.51 m	3.75 m	16.94 m ²
Escalier	4.43 m	2.03 m	8.99 m ²
2ème étage	Longueur	Largeur	Superficie
Grenier	9.07 m	5.97 m	54.14 m ²
Sous-sol	Longueur	Largeur	Superficie
Cave	5.98 m	4.33 m	25.93 m ²
Escalier	4.71 m	0.76 m	3.59 m ²
Total			210.3 m²

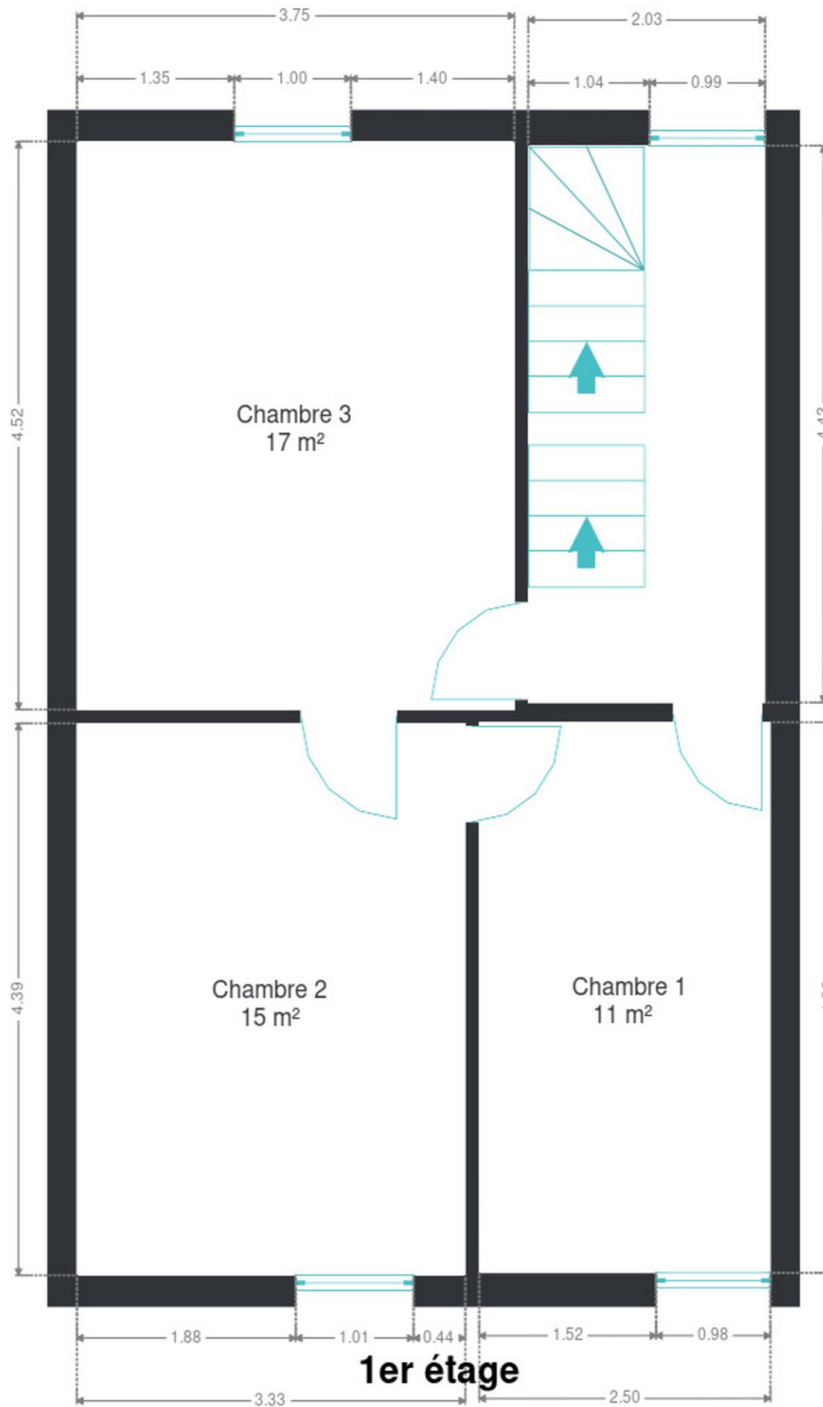
Plan - Sous-sol



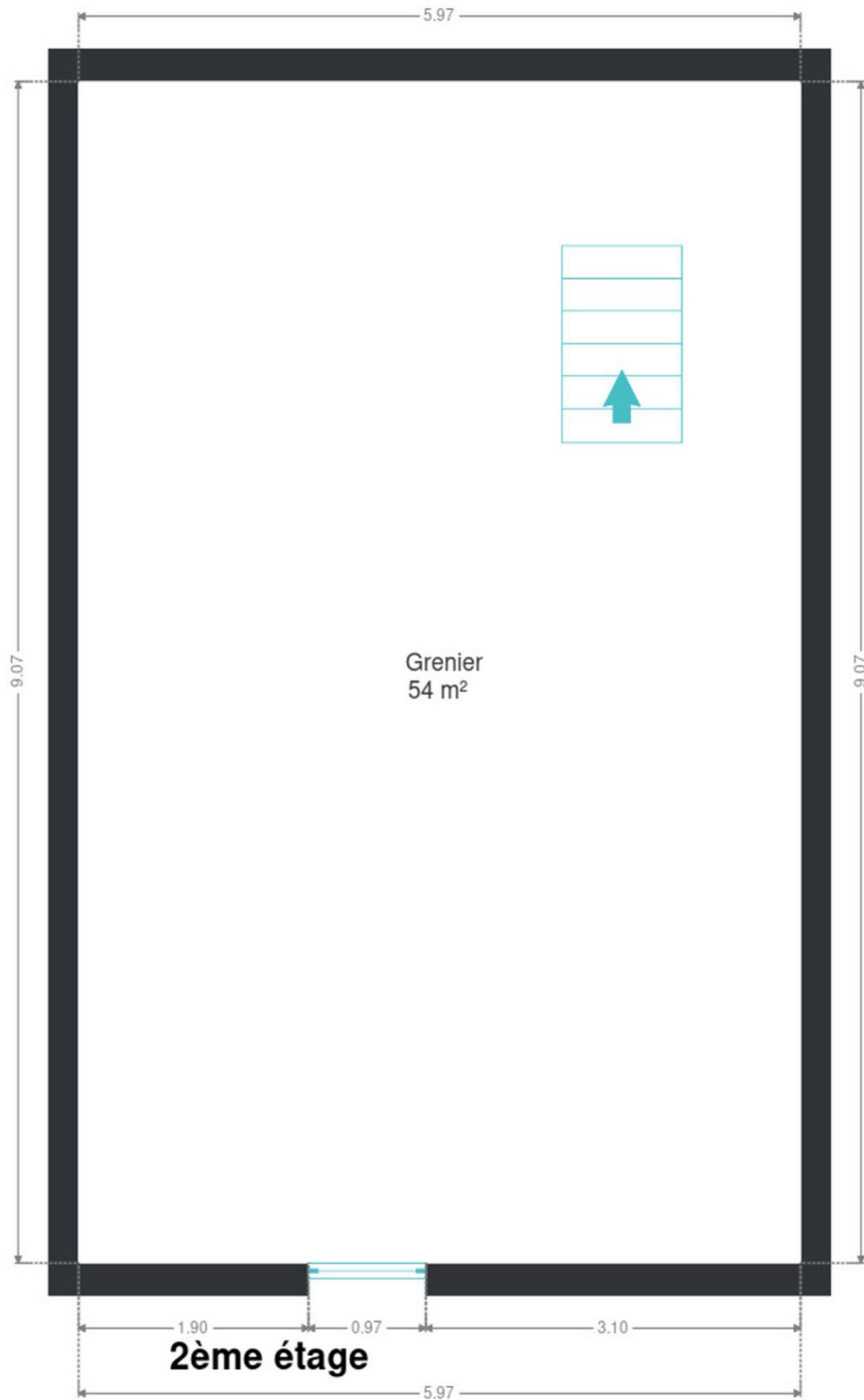
Plan - Rez-de-chaussée



Plan - 1er étage



Plan - 2ème étage

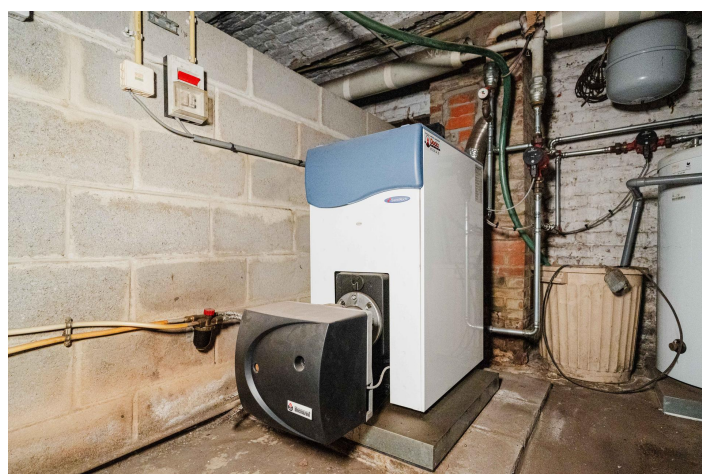


Extérieur



Technique

Zingueries	Pvc
Couverture	Ardoises
Matériaux façade	Brique
Etat	Bon
Châssis	
Type électrique	
Pvc	
Double	
Châssis	Bois Simple
Chauffe-eau	
Nombre de litres 150	
Compteur électrique	Mono-horaire
Chauffage	
Central	
Mazout	
Radiateur(s)	
Saint-roch	
TV	Prise tv
Téléphone	Oui
Internet	Câble



Description détaillée de l'environnement

MOBILITÉ

Arrêt de bus	210 m
Accès ferroviaire	550 m
Accès autoroutier	2800 m



Plan situation



- 🏠 Kimmo, plus que des mots !
- 📍 Route de Philippeville 167, 6010 Couillet
- ✉ info@kimmo.immo
- ☎ +32 71 77 28 38
- 🌐 www.kimmo.immo
- 📄 N° IPI : 512.459

- 👤 Kimberley Mousset
- ✉ kimberley@kimmo.immo
- ☎ +32 491 05 06 13
- 📄 N° IPI : 512.459