



138 500 €

Réf. JemeppeSurMeusePont3
Rue du Pont 3 - 4101 Jemeppe (-sur-meuse)



164 m²



2



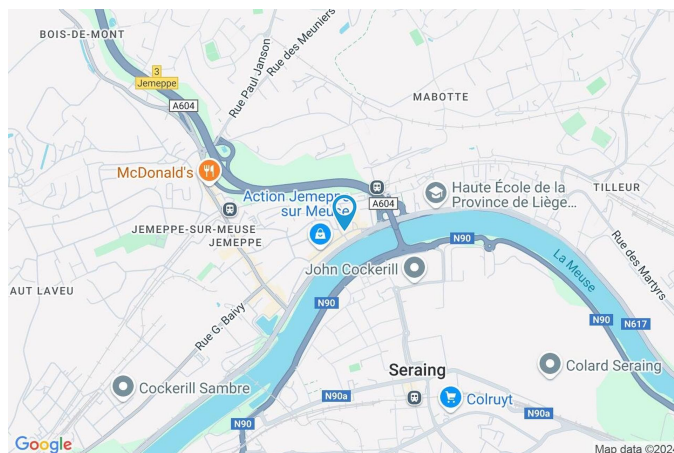
1

CASULA SPRL

+32 84 77 00 43 - mail : info@easyhome-immo.be
Borchamps 24 --- 6900 Marche-en-Famenne
TVA : BE 0669 936 537 - IPI 509.677

Coordonnées du bien

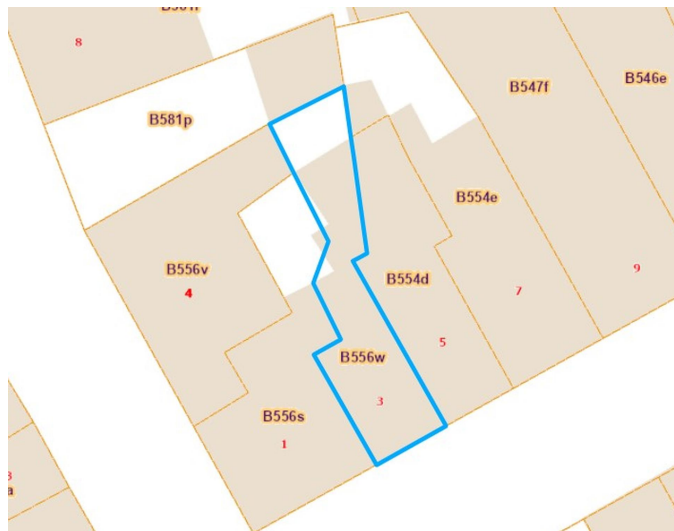
Rue	Rue du Pont
N°	3
CP	4101
Ville	Jemeppe (-sur-meuse)
Pays	Belgique
Latitude	50.617378
Longitude	5.507479



PARCELLE - DIMENSIONS ET AMÉNAGEMENTS

➤ Orientation façade avant	Sud-est
➤ Déclivité	
➤ Largeur de la façade	5.00 m
➤ Surface bâtie au sol	82.00 m²
➤ Profondeur de la parcelle	22 m
➤ Surface de la parcelle	100.00 m²
➤ Largeur de la parcelle	5.00 m

Informations provenant du site du cadastre



Description globale du bien

Etat général	À rafraîchir
Surface habitable	128 m²
Surface totale	164 m²
Nombre de façades	2
Nombre d'étages	4
Nombre de pièces	10
Nombre de chambre(s)	2
Nombre de salle de douches	1
	Maison



Descriptif extérieur

Terrasse (terrain arrière)	41 m²
	Sol béton

Aménagement intérieur

Rez-de-chaussée	47 m²
Séjour, cuisine, wc, sas d'entrée, escalier	
1er étage	32 m²
Chambre 1, salle de douche, escalier	
2ème étage	34 m²
Chambre 2, bureau, escalier	
3ème étage	35 m²
Grenier	
Sous-sol	16 m²
Cave, escalier	

Rez-de-chaussée

Séjour



 superficie : 21.71 m²

Longueur : 5.73 m

Largeur : 4.42 m

Fenêtre

Châssis alu double vitrage type battants

Prise(s) électrique(s)

4

Sol

Carrelage

Escalier

Matériaux bois

Hauteur sous-plafond

2.70 m

Type tournant

Éclairage

Point lumineux au plafond

Chauffage

Radiateur(s)

Rez-de-chaussée

Cuisine


 superficie : 17.40 m²

Longueur : 5.54 m

Largeur : 3.72 m

Hauteur sous-plafond 2.62 m

Prise(s) électrique(s) 4

Évier Double

Hotte
Type hotte sous-encastree
Évacuation extérieure
De la marque Gaggenau

Fenêtre

Châssis type coulissants matière bois

Vitrage simple

Volets type manuel matière pvc

Sol

Carrelage

Éclairage

Point lumineux au plafond

Chauffage

Radiateur(s)

Rez-de-chaussée

Wc


 superficie : 1.38 m²

Longueur : 1.77 m

Largeur : 0.78 m

WC

Classique

Murs

Totalelement carrelés

Sol

Carrelage

Hauteur sous-plafond

2.58 m

Éclairage

Point lumineux mural

Prise(s) électrique(s)

1

Rez-de-chaussée

Sas d'entrée



 superficie : 4.78 m²

Longueur : 2.48 m

Largeur : 1.92 m

Sol

Carrelage

Éclairage

Point lumineux au plafond

Porte

Placard

Portes battantes

Type battante

Chauffage

Radiateur(s)

Matière aluminium vitrée

Hauteur sous-plafond

2.70 m

Vitrage double

1er étage

Chambre 1


 superficie : 18.29 m²

Longueur : 6.55 m

Largeur : 3.08 m

Fenêtre

Châssis type battants matière bois

Vitrage simple

Sol

Tapis plain

Hauteur sous-plafond

3.0 m

Éclairage

Point lumineux au plafond

Chauffage

Radiateur(s)

Prise(s) électrique(s)

2

1er étage

Salle de douche



 superficie : 5.44 m²

Longueur : 2.84 m

Largeur : 1.91 m

Douche

Cabine

WC

Classique

Lavabo

Simple

Fenêtre

Châssis type battants matière bois

Vitrage simple

Sol

Tapis plain

Hauteur sous-plafond

3.32 m

Éclairage

Point lumineux au plafond

Chauffage

Radiateur(s)

Prise(s) électrique(s)

1

2ème étage

Chambre 2



 superficie : 19.41 m²

Longueur : 6.62 m

Largeur : 3.20 m

Fenêtre

Châssis type battants matière pvc
Vitrage simple

Sol

Tapis plain

Hauteur sous-plafond

2.22 m

Éclairage

Point lumineux au plafond

Chauffage

Prise(s) électrique(s)

Radiateur(s)

4

Escalier

Matériaux bois

Type droit

2ème étage

Bureau


 superficie : 8.05 m²

Longueur : 4.09 m

Largeur : 1.97 m

Fenêtre

Châssis type battants matière pvc

Vitrage simple

Sol

Tapis plain

Hauteur sous-plafond

2.24 m

Éclairage

Point lumineux au plafond

Prise(s) électrique(s)

4

3ème étage

Grenier



 superficie : 35.02 m²

Longueur : 6.80 m

Largeur : 5.15 m

Sol

Parquet

Hauteur sous-plafond

1.95 m

Type de plafond

Plafond mansardé

Éclairage

Point lumineux au plafond

Sous-sol

Cave


 superficie : 12.41 m²

Longueur : 6.50 m

Largeur : 1.91 m

Sol	Béton
Hauteur sous-plafond	1.94 m
Éclairage	Point lumineux mural
Prise(s) électrique(s)	2

Autres

REZ-DE-CHAUSSÉE - ESCALIER

 superficie : 2.10 m²

Longueur : 2.27 m

Largeur : 0.92 m

1ER ÉTAGE - ESCALIER

 superficie : 7.83 m²

Longueur : 3.94 m

Largeur : 1.98 m

2ÈME ÉTAGE - ESCALIER

 superficie : 6.09 m²

Longueur : 3.08 m

Largeur : 1.98 m

SOUS-SOL - ESCALIER

 superficie : 3.31 m²

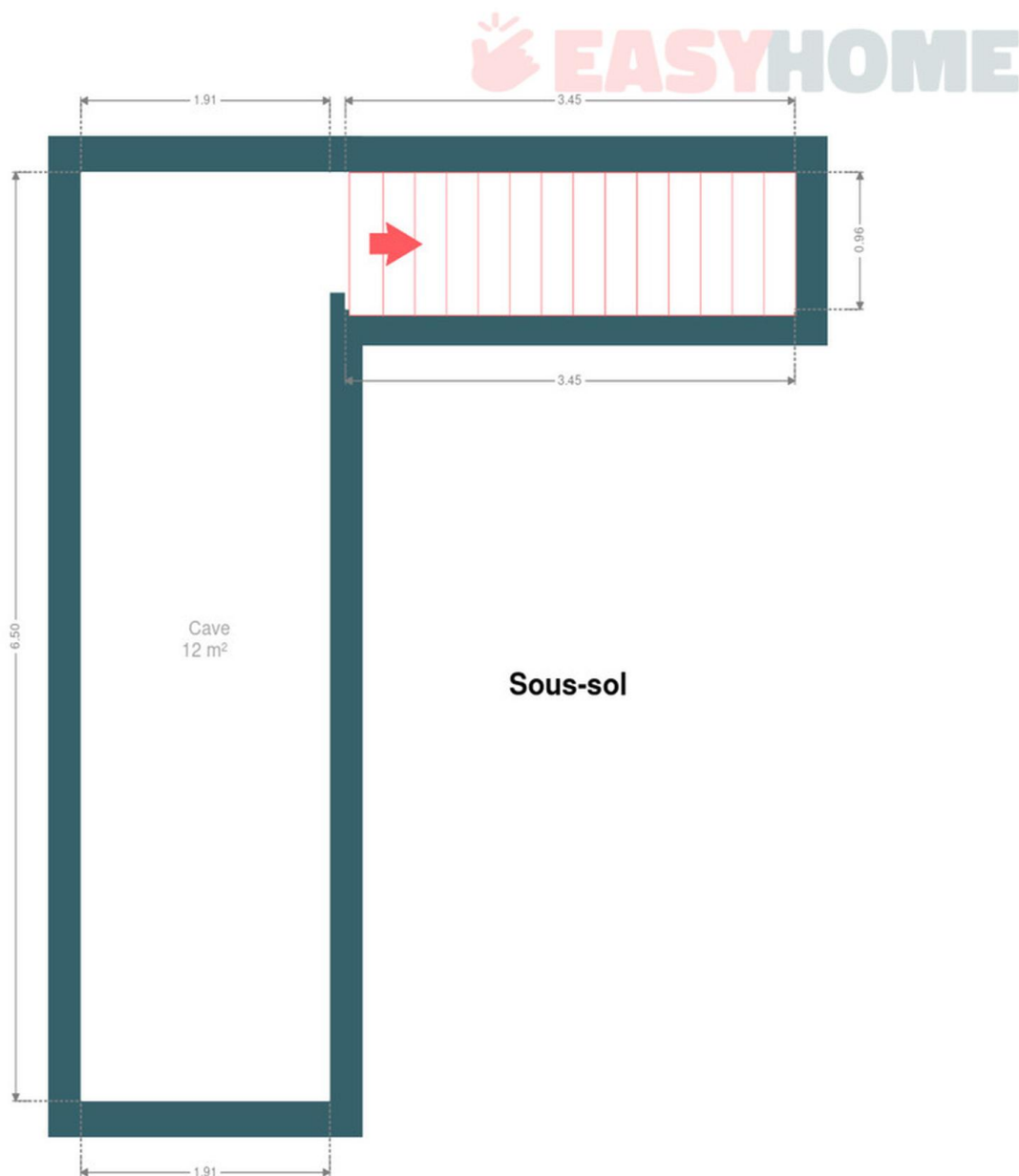
Longueur : 3.45 m

Largeur : 0.96 m

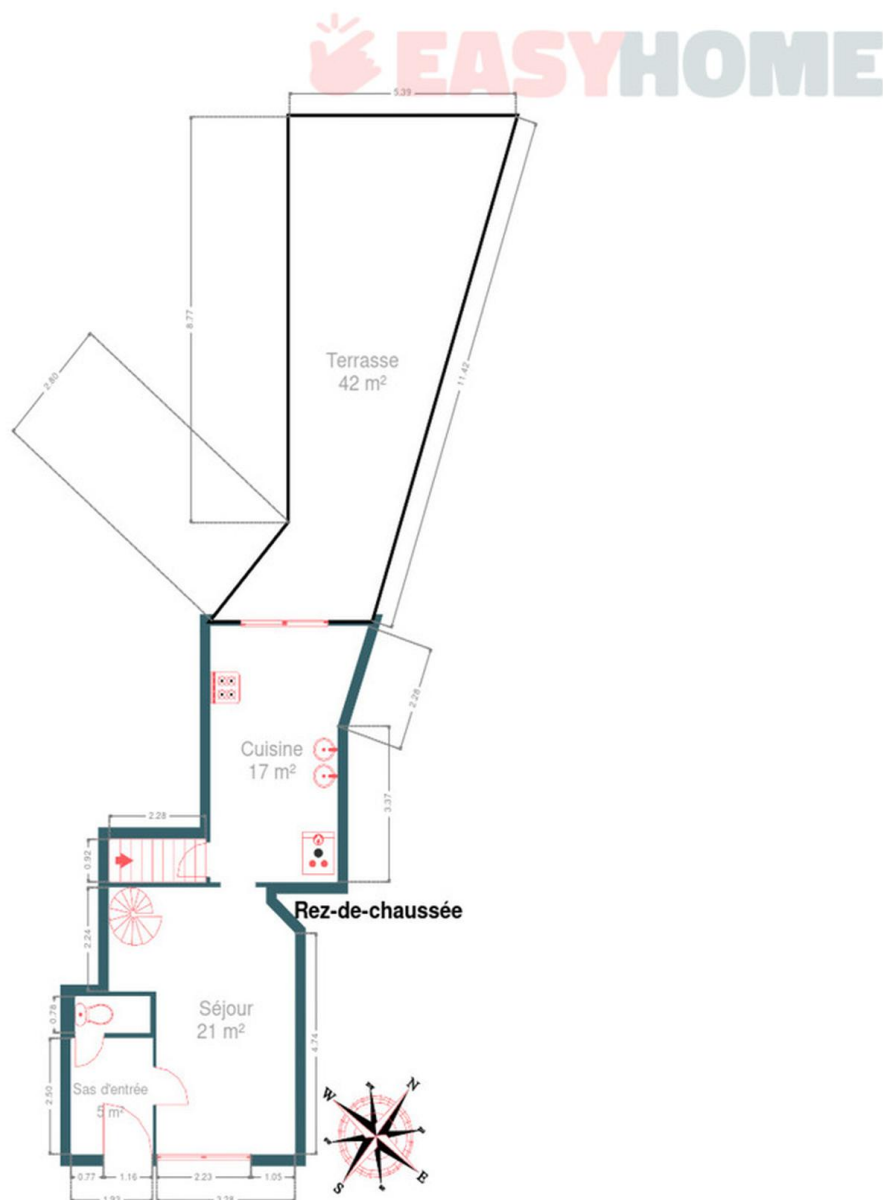
RÉCAPITULATIF DES MÉTRÉS

Rez-de-chaussée	Longueur	Largeur	Superficie
Séjour	5.73 m	4.42 m	21.71 m ²
Cuisine	5.54 m	3.72 m	17.40 m ²
Wc	1.77 m	0.78 m	1.38 m ²
Sas d'entrée	2.48 m	1.92 m	4.78 m ²
Escalier	2.27 m	0.92 m	2.10 m ²
1er étage	Longueur	Largeur	Superficie
Chambre 1	6.55 m	3.08 m	18.29 m ²
Salle de douche	2.84 m	1.91 m	5.44 m ²
Escalier	3.94 m	1.98 m	7.83 m ²
2ème étage	Longueur	Largeur	Superficie
Chambre 2	6.62 m	3.20 m	19.41 m ²
Bureau	4.09 m	1.97 m	8.05 m ²
Escalier	3.08 m	1.98 m	6.09 m ²
3ème étage	Longueur	Largeur	Superficie
Grenier	6.80 m	5.15 m	35.02 m ²
Sous-sol	Longueur	Largeur	Superficie
Cave	6.50 m	1.91 m	12.41 m ²
Escalier	3.45 m	0.96 m	3.31 m ²
Total			163.22 m ²

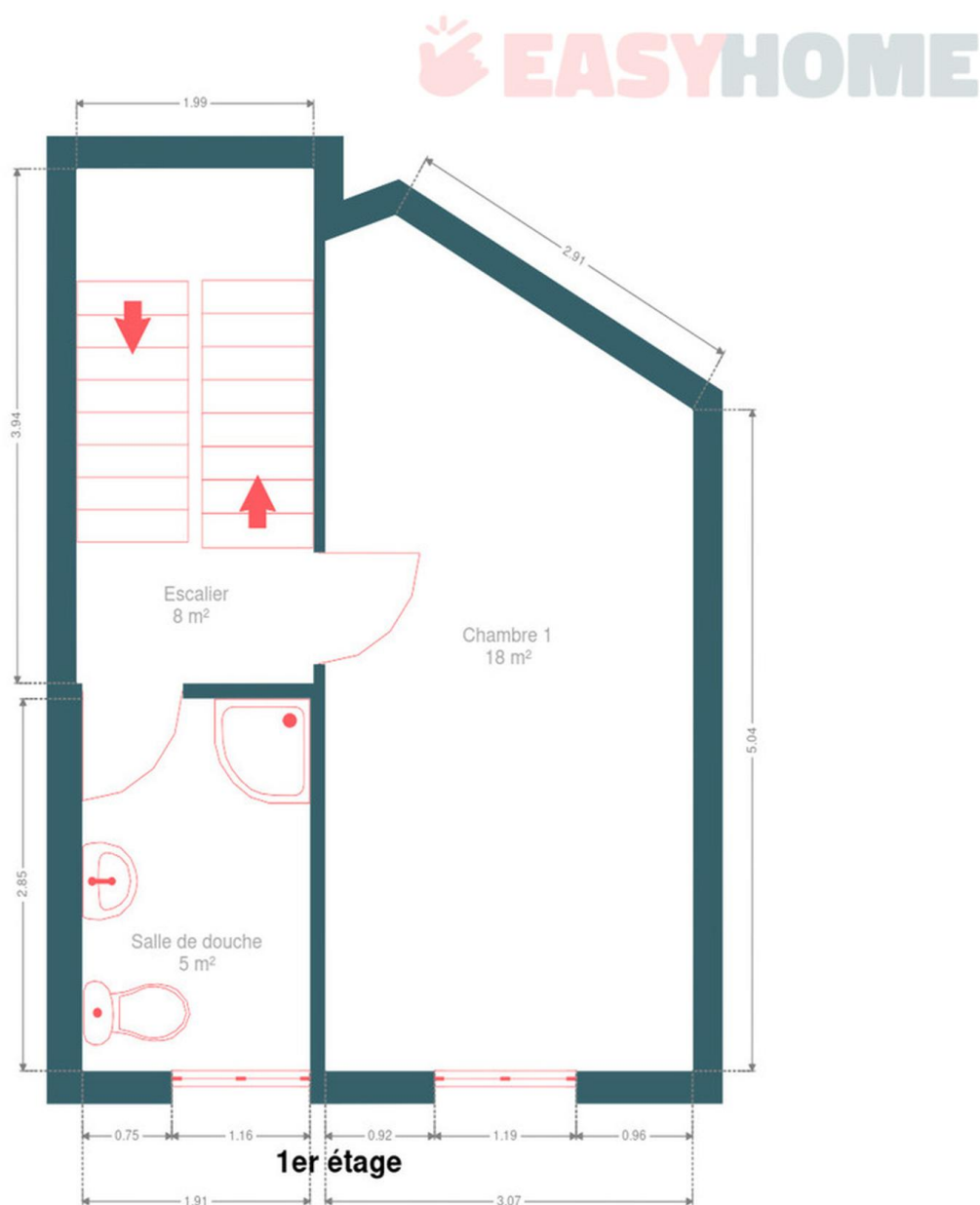
Plan - Sous-sol



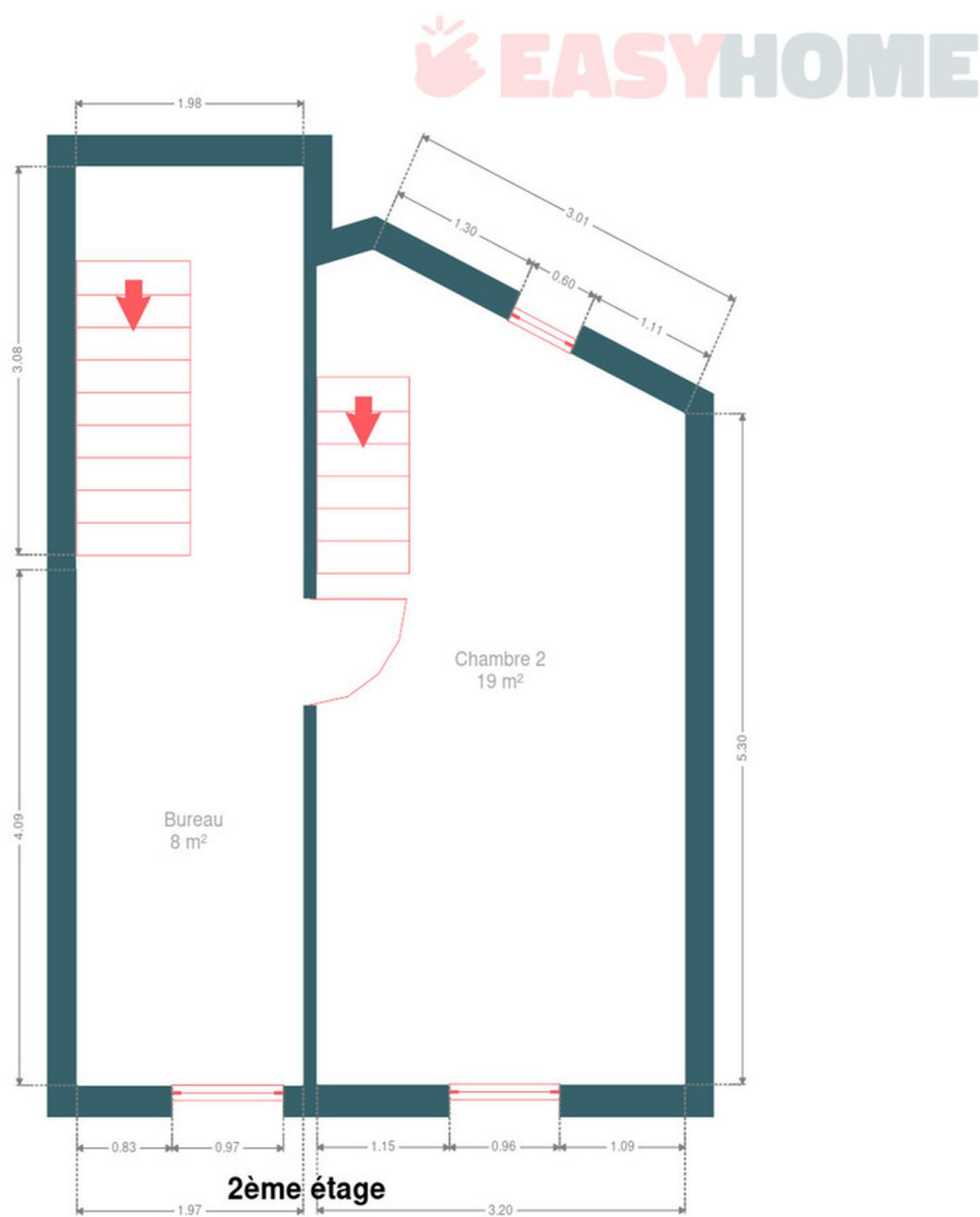
Plan - Rez-de-chaussée



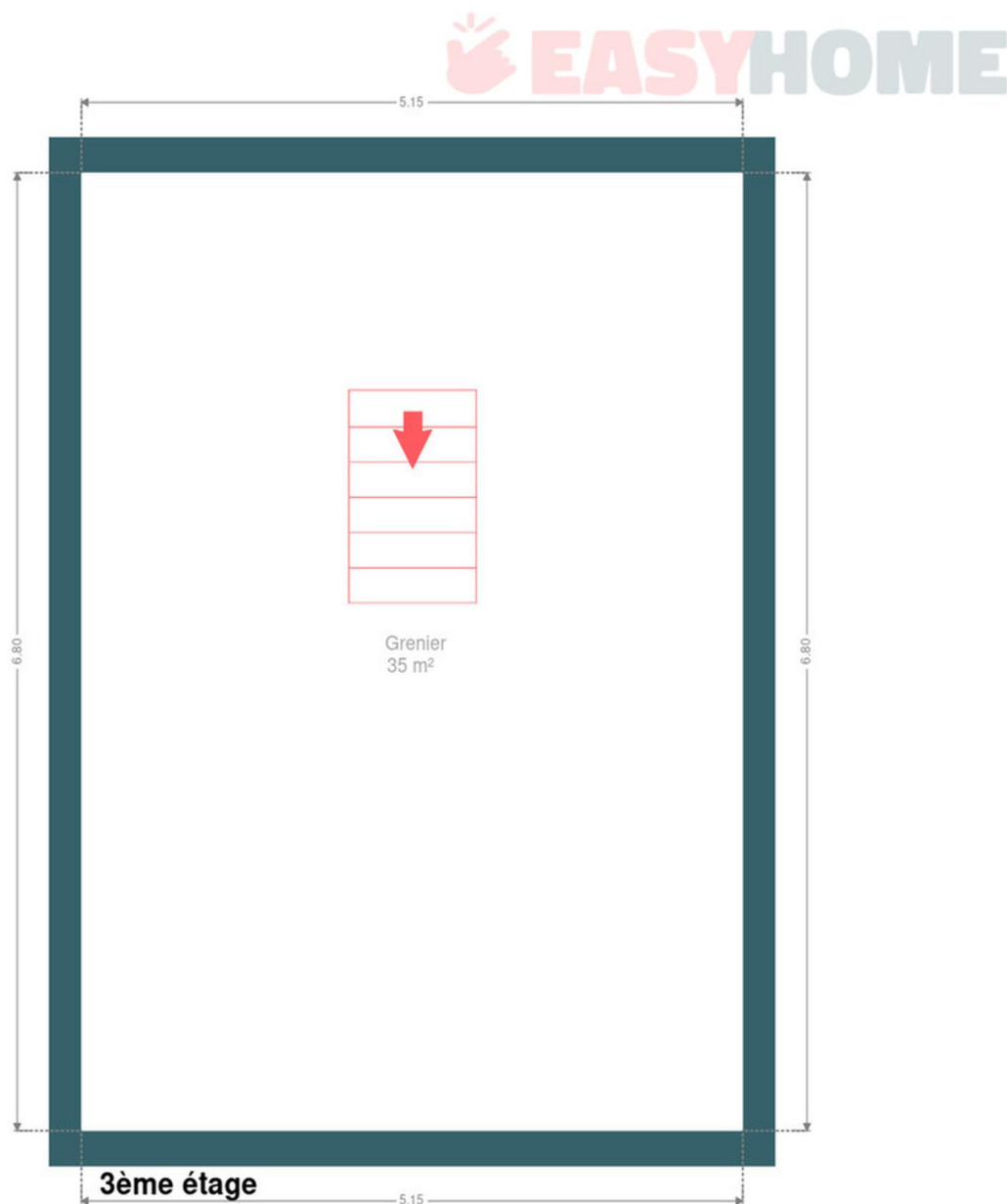
Plan - 1er étage



Plan - 2ème étage



Plan - 3ème étage



Extérieur



Technique

Zingueries Matériaux zinc
Couverture Ardoises

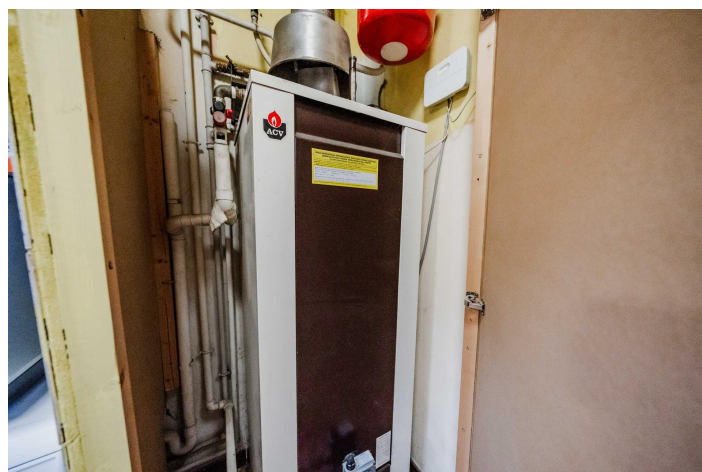
Matériaux façade Brique
Etat Bon

Châssis
Volets type manuel
Vitrage simple double
Matière bois aluminium pvc

Compteur gaz Oui
Compteur électrique Bi-horaire

Chauffage
Type central
Nature gaz
Radiateur(s)
Acv
Thermostat d'ambiance

TV Prise tv
Internet Câble



Description détaillée de l'environnement

MOBILITÉ

Arrêt de bus	220 m
Accès ferroviaire	650 m
Accès autoroutier	1200 m

ÉCOLES

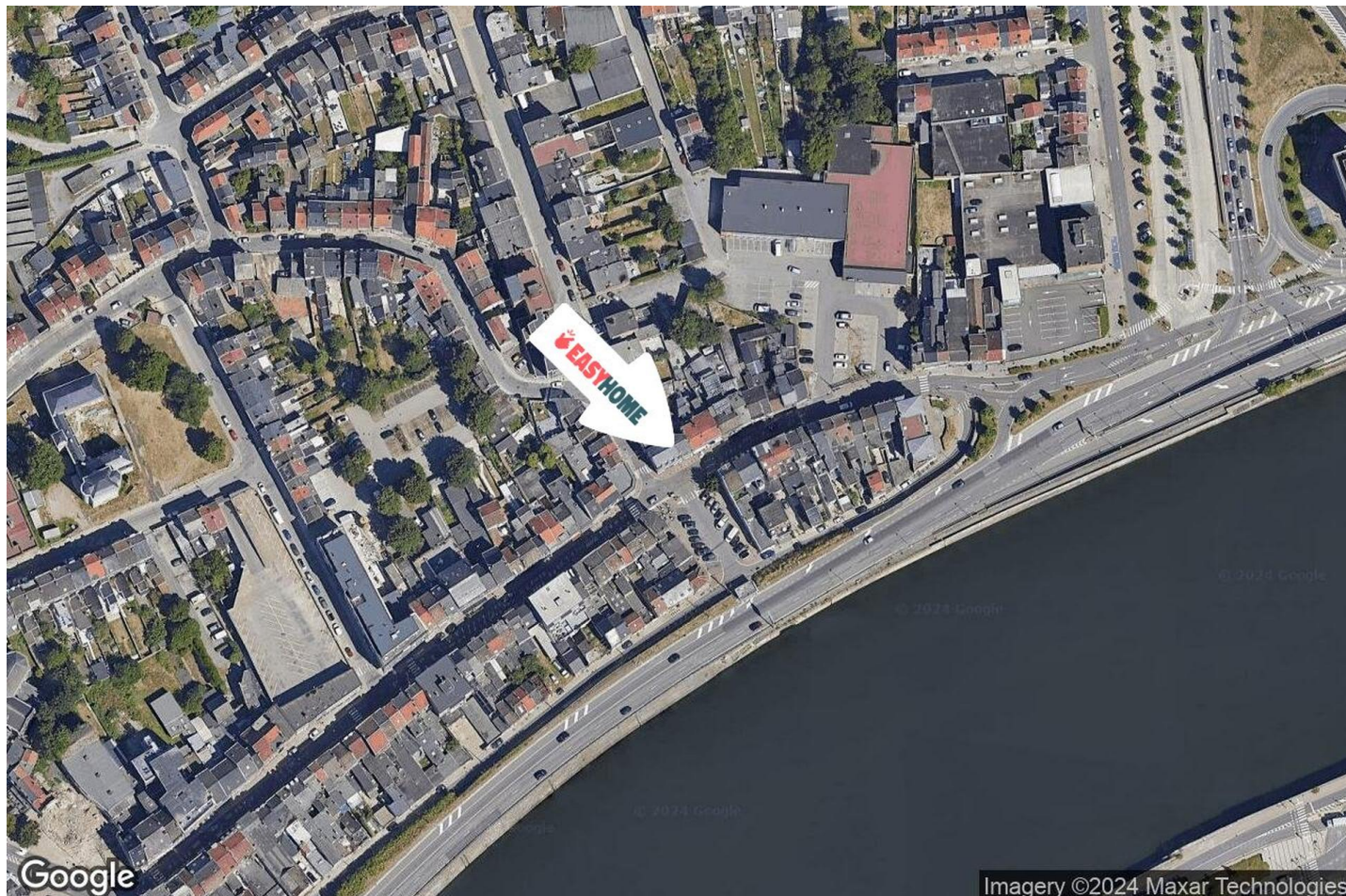
École communale fondamentale Marguerite Gevaert	390 m
Ecole du Centre	454 m
Institut d'Enseignement Secondaire Sainte Marie Providence	479 m



POINTS D'INTÉRÊTS

Magasin de vêtements	48 m
Madame sa	
Magasin	92 m
Renmans	
Plombier	121 m
Facq PROcenter Jemeppe	
Gare	326 m
Pont-de-Seraing	
Magasin d'électronique	348 m
SMART PHONE	
Station de bus	594 m
JEMEPPE Rue de la Station	
Gare	673 m
Jemeppe-sur-Meuse	
Médecin	994 m
Collectif Contraception Seraing	

Plan situation



🏠 EasyHome
📍 Borchamps 24, 6900
Marche-en-Famenne
✉ info@easyhome-immo.be
☎ +32 84 77 00 43
🌐 <https://www.easyhome-immo.be/>
✅ N° IPI : 509.677

👤 Arnaud PHALEMPIN
✉ arnaud@easyhome-immo.be
☎ +32 477 48 63 90
Arnaud
PHALEMPIN