



Kimmo, plus que des mots !



189 000 €

# Réf. Gilly; Fées 6

Rue des fées 6 - 6060 Gilly



241 m<sup>2</sup>



4



1

**Kimmo.immo srl**

Route de Philippeville 167 6010 Couillet

+32 491 05 06 13 - info@kimmo.immo

TVA: BE 0762 500 568 - IPI: 512.459

## Spacieuse et lumineuse maison à rafraichir



### DESCRIPTION

Spacieuse et lumineuse maison 4 chambres (possibilité 6 chambres) avec cour - à rafraichir - située dans un quartier calme, en face d'un petit parc, à proximité de toutes commodités (écoles, transports en communs, commerces, à 1km du Futur grand Hôpital de Charleroi - site Les Viviers).

IDEAL POUR FAMILLE NOMBREUSE OU COLOCATION

## Coordonnées du bien

Rue Rue des fées

N° 6

CP 6060

Ville Gilly

Pays Belgique

Latitude 50.424969

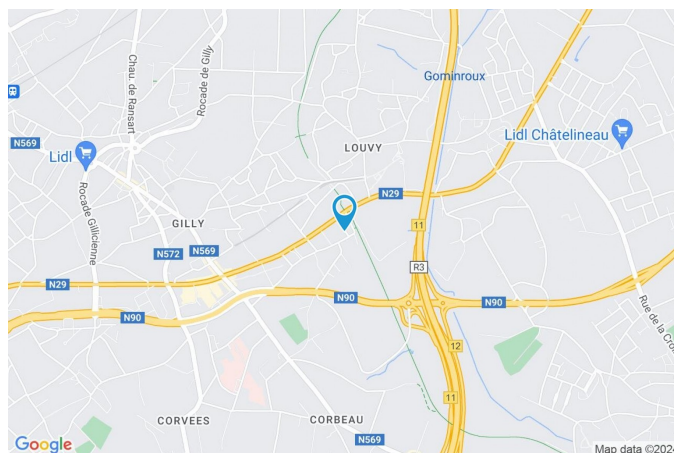
Longitude 4.490031

## PEB

PEB No. : 20240620029740

E totale : 107887

Espec : 486



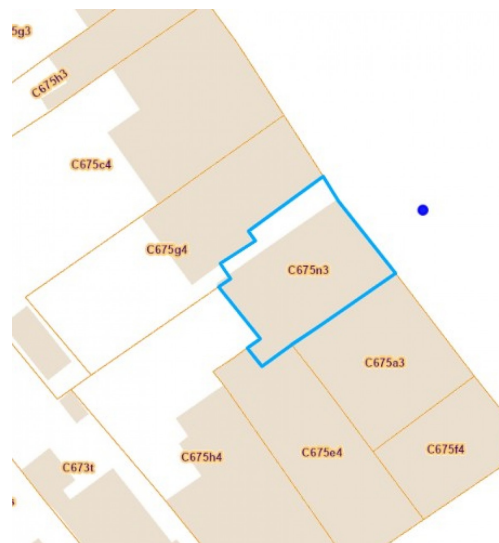
## PARCELLE - DIMENSIONS ET AMÉNAGEMENTS

➤ Orientation façade avant	Est
➤ Déclivité	Plat
➤ Largeur de la façade	9.00 m
➤ Orientation façade arrière	Ouest
➤ Surface bâtie au sol	93.00 m <sup>2</sup>
➤ Profondeur de la parcelle	14 m
➤ Surface de la parcelle	170.00 m <sup>2</sup>
➤ Largeur de la parcelle	10.00 m

Informations provenant du site du cadastre

## Informations financières

Revenu cadastral	713,- €
Frais d'acte avec réduction	+/- 20 900 €
Frais d'acte sans réduction	+/- 32 900 €



## Description globale du bien

Etat général	À rafraîchir
Surface chauffée	222 m <sup>2</sup>
Surface habitable	170 m <sup>2</sup>
Surface totale	241 m <sup>2</sup>
Nombre de façades	3
Nombre d'étages	3
Nombre de pièces	15
Nombre de chambre(s)	4
Nombre de salle de bains	1



## Descriptif extérieur

Cour (terrain droit)	20.08 m <sup>2</sup>
	Sol béton

## Aménagement intérieur

Rez-de-chaussée	63 m <sup>2</sup>
Hall d'entrée, salon, salle à manger, cuisine, escalier 1	
1er étage	54 m <sup>2</sup>
Chambre 1, chambre 2, salle de bains, wc, pièce 1, escalier 2	
2ème étage	39 m <sup>2</sup>
Chambre 3, chambre 4, pièce 2, escalier 2, escalier 3	
3ème étage	44 m <sup>2</sup>
Grenier, escalier 3	
Sous-sol	41 m <sup>2</sup>
Cave 1, cave 2, escalier 1	

Rez-de-chaussée

Hall d'entrée



 superficie : 10.44 m<sup>2</sup>

Longueur : 6.78 m

Largeur : 1.76 m

**Fenêtre**

Châssis bois double vitrage type  
porte-fenêtre

**Escalier**

**Hauteur sous-plafond**

4,05 m

Bois

**Éclairage**

Au plafond

Droit

Rez-de-chaussée

Salon



 superficie : 16.00 m<sup>2</sup>

Longueur : 4.80 m

Largeur : 3.33 m

**Fenêtre**

Châssis bois double vitrage type  
sans ouverture volets type  
roulant manuel matière pvc

**Chauffage**

Radiateur(s)

**Sol**

Vinyle

**Prise(s) électrique(s)**

1

**Hauteur sous-plafond**

3,10 m

**Prise télédistribution**

Oui

**Éclairage**

Point lumineux au plafond

Rez-de-chaussée

Salle à manger



 superficie : 16.17 m<sup>2</sup>

Longueur : 4.84 m

Largeur : 3.33 m

**Hauteur sous-plafond**

3,10 m

**Sol**

Vinyle

**Prise(s) électrique(s)**

1

**Éclairage**

Point lumineux au plafond

**Fenêtre**

Châssis bois double vitrage type  
sans ouverture

**Chauffage**

Radiateur(s)

Rez-de-chaussée

Cuisine



 superficie : 19.45 m<sup>2</sup>

Longueur : 5.00 m

Largeur : 3.89 m

<b>Hauteur sous-plafond</b>	2,65 m	<b>Hotte</b>	Type hotte murale
<b>Prise(s) électrique(s)</b>	5	<b>Four</b>	Type multifonction
<b>Type</b>	Équipée		De la marque Candy
<b>Accès</b>	Cour	<b>Fenêtre</b>	Châssis PVC double vitrage type oscillo-battants
<b>Évier</b>		<b>Sol</b>	Carrelage
Simple		<b>Type de plafond</b>	Lambris
One half		<b>Éclairage</b>	Point lumineux au plafond
Avec égouttoir		<b>Placard</b>	Portes battantes
Matière résine			
<b>Plaque de cuisson</b>	Type gaz		

1er étage

Chambre 1



 superficie : 15.96 m<sup>2</sup>

Longueur : 4.85 m

Largeur : 3.29 m

**Fenêtre**

Châssis bois double vitrage type  
oscillo-battants

**Éclairage**

Point lumineux au plafond

**Sol**

Vinyle

**Chauffage**

Radiateur(s)

**Hauteur sous-plafond**

2,80 m

**Prise(s) électrique(s)**

2

**Type de plafond**

Lambris

1er étage

Chambre 2



 superficie : 15.78 m<sup>2</sup>

Longueur : 4.86 m

Largeur : 3.24 m

<b>Fenêtre</b>	Châssis bois double vitrage type oscillo-battants	<b>Éclairage</b>	Point lumineux au plafond
<b>Sol</b>	Quick-Step	<b>Chauffage</b>	Radiateur(s)
<b>Hauteur sous-plafond</b>	2,80 m	<b>Prise(s) électrique(s)</b>	2
<b>Type de plafond</b>	Lambris		

1er étage

Salle de bains



 superficie : 10.83 m<sup>2</sup>

Longueur : 3.90 m

Largeur : 2.77 m

<b>Hauteur sous-plafond</b>	2,25 m	<b>Lavabo</b>	Simple
<b>Prise(s) électrique(s)</b>	1	<b>Fenêtre</b>	Châssis PVC double vitrage type oscillo-battants
<b>Type</b>	Douche dans le bain	<b>Éclairage</b>	Spots encastrés
<b>Baignoire</b>	1	<b>Chauffage</b>	Radiateur(s)
<b>WC</b>	Classique	<b>Sol</b>	Carrelage

1er étage

Wc



 superficie : 0.82 m<sup>2</sup>

Longueur : 0.92 m

Largeur : 0.89 m

<b>WC</b>	Classique
<b>Sol</b>	Carrelage
<b>Hauteur sous-plafond</b>	2,35 m
<b>Éclairage</b>	Point lumineux au plafond

1er étage

Pièce 1



 superficie : 3.96 m<sup>2</sup>

Longueur : 2.21 m

Largeur : 1.79 m

**Fenêtre**

Châssis bois double vitrage type  
oscillo-battants

**Hauteur sous-plafond**

2,85 m

**Sol**

Vinyle

**Prise(s) électrique(s)**

1

**Éclairage**

Au plafond

**Type de plafond**

Lambris

2ème étage

Chambre 3



 superficie : 15.96 m<sup>2</sup>

Longueur : 4.85 m

Largeur : 3.29 m

**Fenêtre**

Châssis bois double vitrage type  
oscillo-battants

**Éclairage**

Point lumineux au plafond

**Sol**

Vinyle

**Chauffage**

Radiateur(s)

**Hauteur sous-plafond**

2,50 m

**Prise(s) électrique(s)**

2

**Type de plafond**

Lambris

2ème étage

Chambre 4



 superficie : 15.78 m<sup>2</sup>

Longueur : 4.86 m

Largeur : 3.24 m

**Fenêtre**

Châssis bois double vitrage type  
oscillo-battants

**Éclairage**

Point lumineux au plafond

**Sol**

Vinyle

**Chauffage**

Radiateur(s)

**Hauteur sous-plafond**

3,40 m

**Prise(s) électrique(s)**

2

2ème étage

Pièce 2



 superficie : 3.96 m<sup>2</sup>

Longueur : 2.21 m

Largeur : 1.79 m

**Fenêtre**

Châssis bois double vitrage type  
oscillo-battants

**Chauffage**

Radiateur(s)

**Sol**

Vinyle

**Hauteur sous-plafond**

3,30 m

**Éclairage**

Point lumineux mural

**Prise(s) électrique(s)**

1

3ème étage

Grenier



 superficie : 40.65 m<sup>2</sup>

Longueur : 6.76 m

Largeur : 6.65 m

**Type de grenier**

Aménageable

**Hauteur sous-plafond**

5,75 m

**Fenêtre**

Châssis bois double vitrage type  
oscillo-battants

**Type de plafond**

Plafond mansardé

**Sol**

Plancher

**Éclairage**

Point lumineux mural

Sous-sol

Cave 1



 superficie : 14.80 m<sup>2</sup>

Longueur : 4.80 m

Largeur : 3.08 m

<b>Voutée</b>	Oui
<b>Sol</b>	Béton
<b>Hauteur sous-plafond</b>	1,85 m
<b>Éclairage</b>	Point lumineux au plafond

Sous-sol

Cave 2



 superficie : 16.64 m<sup>2</sup>

Longueur : 4.80 m

Largeur : 3.46 m

<b>Sol</b>	Béton
<b>Hauteur sous-plafond</b>	1,85 m
<b>Type de plafond</b>	Voussettes
<b>Éclairage</b>	Point lumineux au plafond

## Autres

### REZ-DE-CHAUSSÉE - ESCALIER 1

 superficie : 1.12 m<sup>2</sup>      Longueur : 1.78 m      Largeur : 0.63 m

#### Escalier

Matériaux bois

Type droit

### 1ER ÉTAGE - ESCALIER 2

 superficie : 6.81 m<sup>2</sup>      Longueur : 4.42 m      Largeur : 1.76 m

#### Éclairage

Mural

#### Fenêtre

Châssis bois double vitrage type  
oscillo-battants

#### Escalier

Bois

2/4 tournant

### 2ÈME ÉTAGE - ESCALIER 2

 superficie : 1.81 m<sup>2</sup>      Longueur : 2.16 m      Largeur : 0.83 m

#### Éclairage

Point lumineux mural

#### Fenêtre

Châssis bois double vitrage type  
oscillo-battants

#### Escalier

Matériaux bois

Type 2/4 tournant

## 2ÈME ÉTAGE - ESCALIER 3

 superficie : 1.74 m<sup>2</sup>

Longueur : 2.16 m

Largeur : 0.80 m

**Éclairage**

Aucun

**Fenêtre**

Châssis bois double vitrage type  
oscillo-battants

**Escalier**

Matériaux bois

Type 2/4 tournant

## 3ÈME ÉTAGE - ESCALIER 3

 superficie : 3.82 m<sup>2</sup>

Longueur : 2.16 m

Largeur : 1.76 m

**Éclairage**

Aucun

**Fenêtre**

Châssis bois double vitrage type  
oscillo-battants

**Escalier**

Matériaux bois

Type 2/4 tournant

## SOUS-SOL - ESCALIER 1

 superficie : 9.67 m<sup>2</sup>

Longueur : 6.67 m

Largeur : 1.44 m

**Escalier**

Bois

Droit

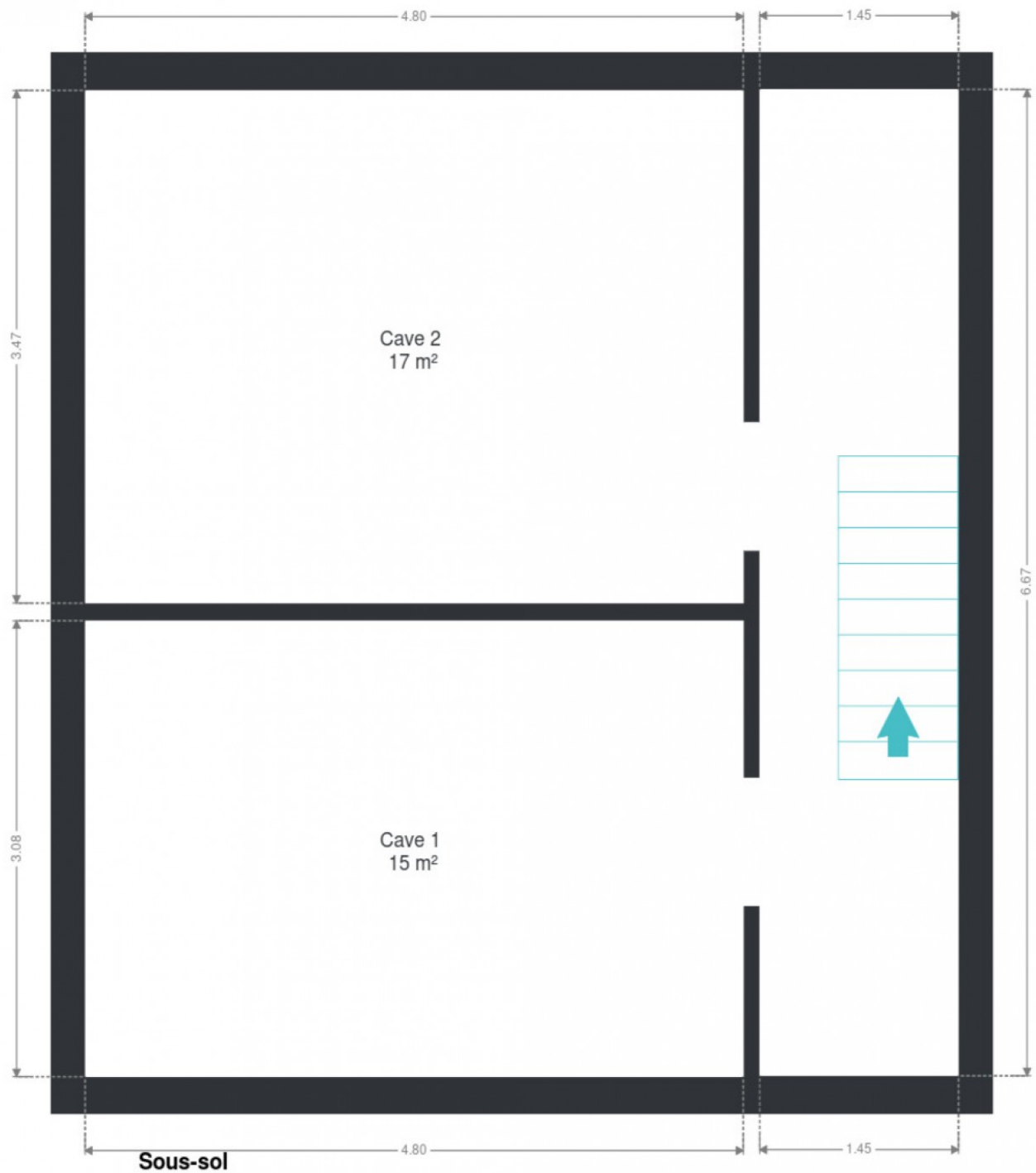
**Sol**

Béton

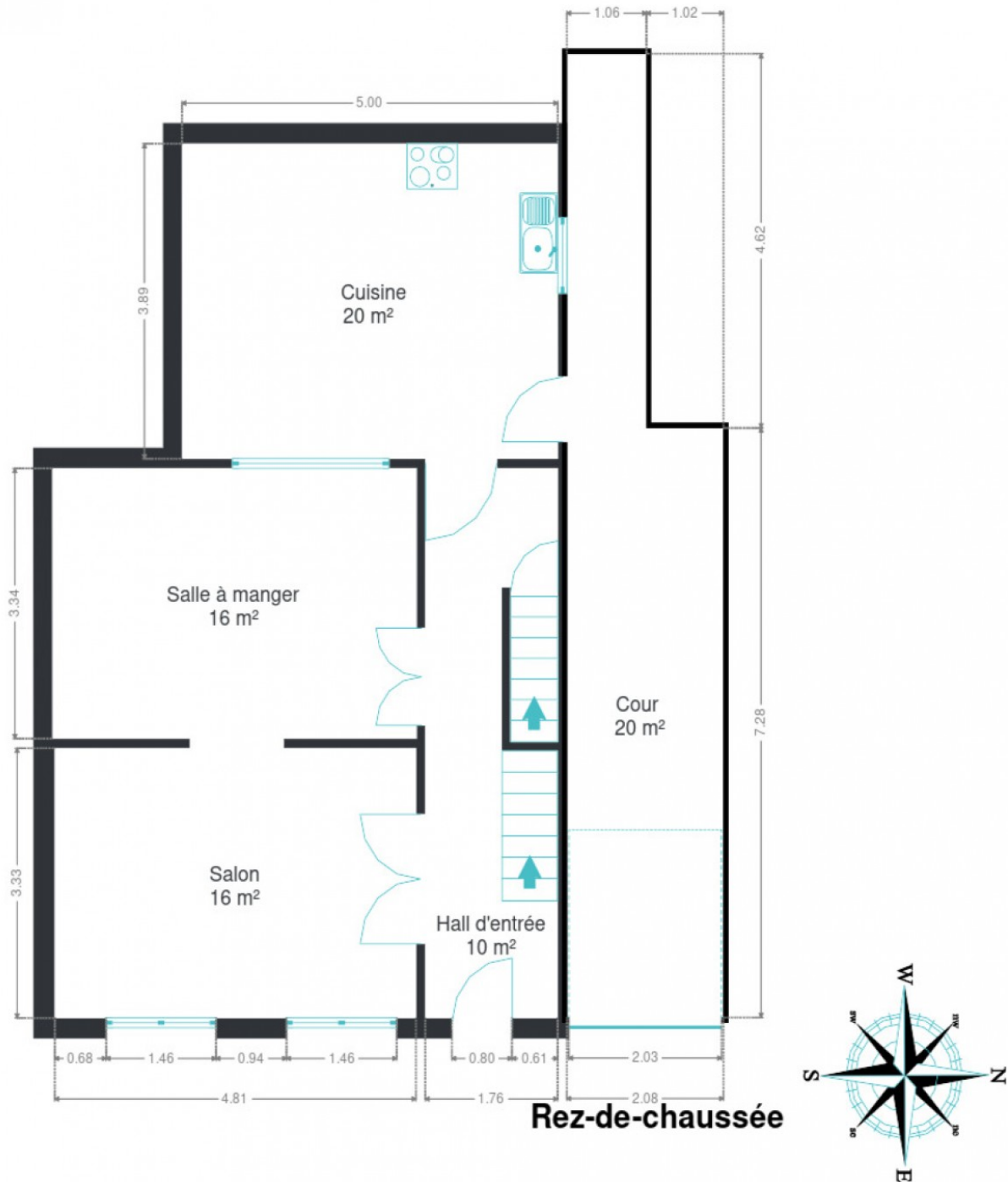
## RÉCAPITULATIF DES MÉTRÉS

Rez-de-chaussée	Longueur	Largeur	Superficie
Hall d'entrée	6.78 m	1.76 m	10.44 m <sup>2</sup>
Salon	4.80 m	3.33 m	16.00 m <sup>2</sup>
Salle à manger	4.84 m	3.33 m	16.17 m <sup>2</sup>
Cuisine	5.00 m	3.89 m	19.45 m <sup>2</sup>
Escalier 1	1.78 m	0.63 m	1.12 m <sup>2</sup>
1er étage	Longueur	Largeur	Superficie
Chambre 1	4.85 m	3.29 m	15.96 m <sup>2</sup>
Chambre 2	4.86 m	3.24 m	15.78 m <sup>2</sup>
Salle de bains	3.90 m	2.77 m	10.83 m <sup>2</sup>
Wc	0.92 m	0.89 m	0.82 m <sup>2</sup>
Pièce 1	2.21 m	1.79 m	3.96 m <sup>2</sup>
Escalier 2	4.42 m	1.76 m	6.81 m <sup>2</sup>
2ème étage	Longueur	Largeur	Superficie
Chambre 3	4.85 m	3.29 m	15.96 m <sup>2</sup>
Chambre 4	4.86 m	3.24 m	15.78 m <sup>2</sup>
Pièce 2	2.21 m	1.79 m	3.96 m <sup>2</sup>
Escalier 2	2.16 m	0.83 m	1.81 m <sup>2</sup>
Escalier 3	2.16 m	0.80 m	1.74 m <sup>2</sup>
3ème étage	Longueur	Largeur	Superficie
Grenier	6.76 m	6.65 m	40.65 m <sup>2</sup>
Escalier 3	2.16 m	1.76 m	3.82 m <sup>2</sup>
Sous-sol	Longueur	Largeur	Superficie
Cave 1	4.80 m	3.08 m	14.80 m <sup>2</sup>
Cave 2	4.80 m	3.46 m	16.64 m <sup>2</sup>
Escalier 1	6.67 m	1.44 m	9.67 m <sup>2</sup>
<b>Total</b>			<b>242.17 m<sup>2</sup></b>

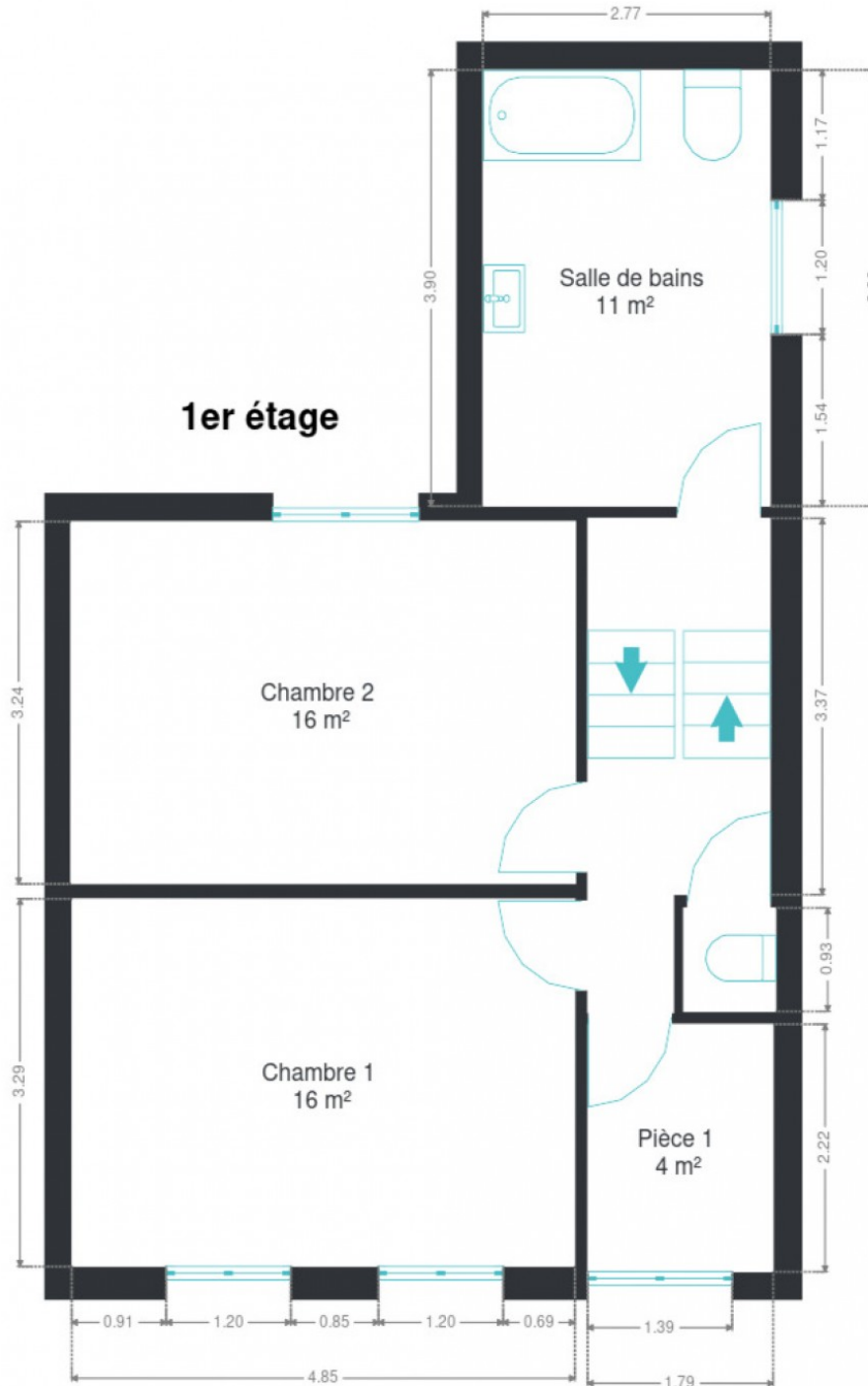
Plan - Sous-sol



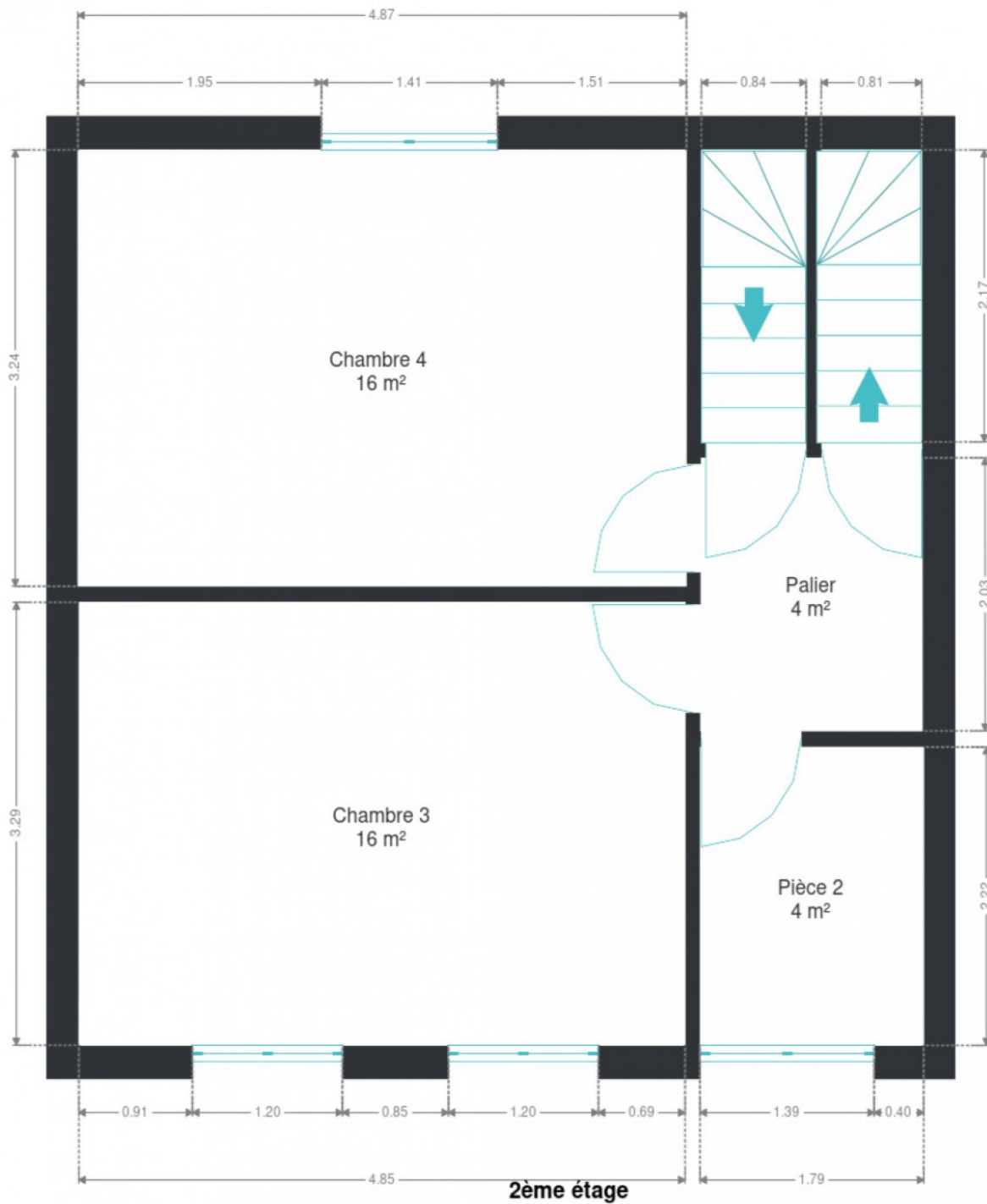
Plan - Rez-de-chaussée



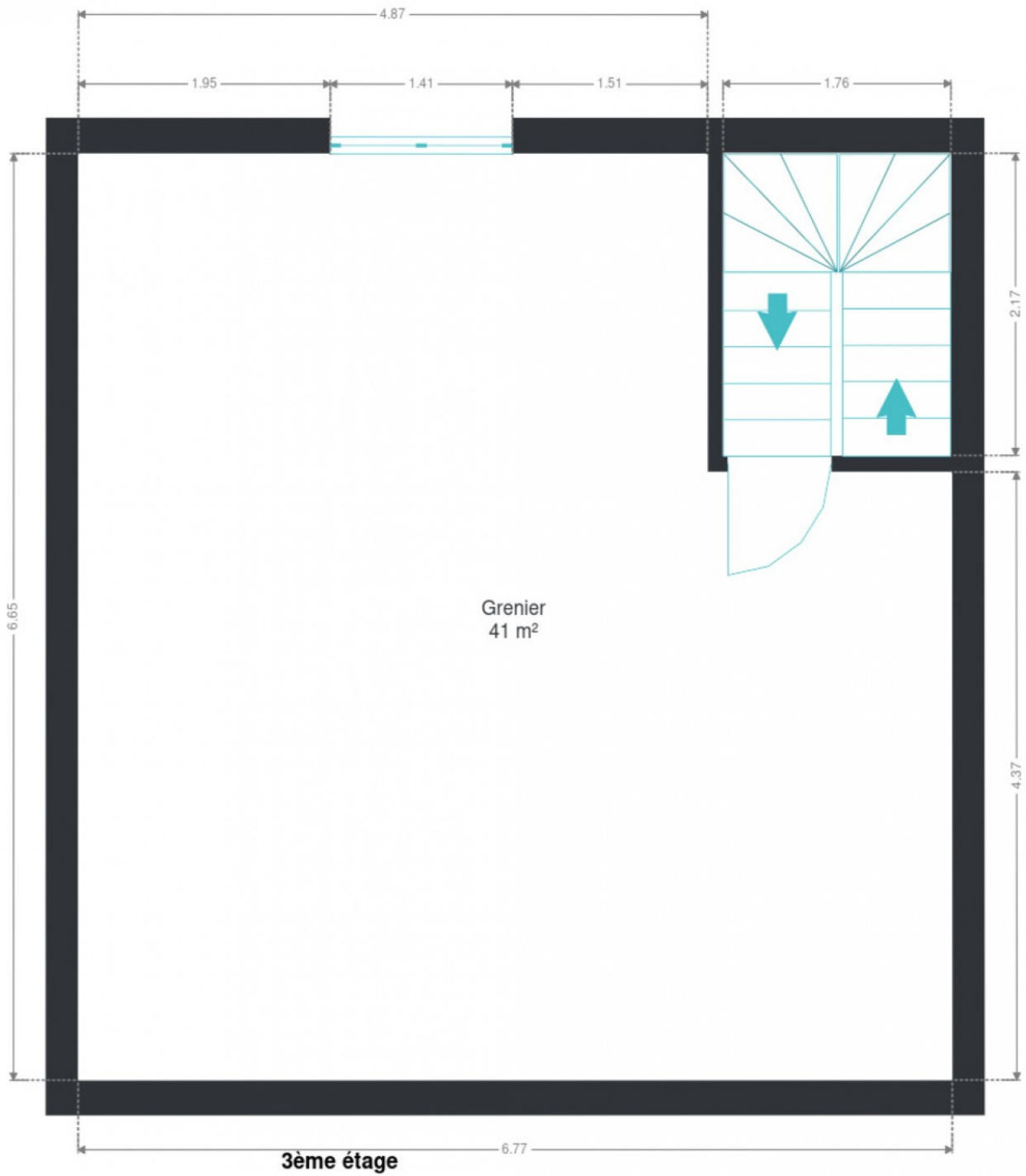
Plan - 1er étage



Plan - 2ème étage

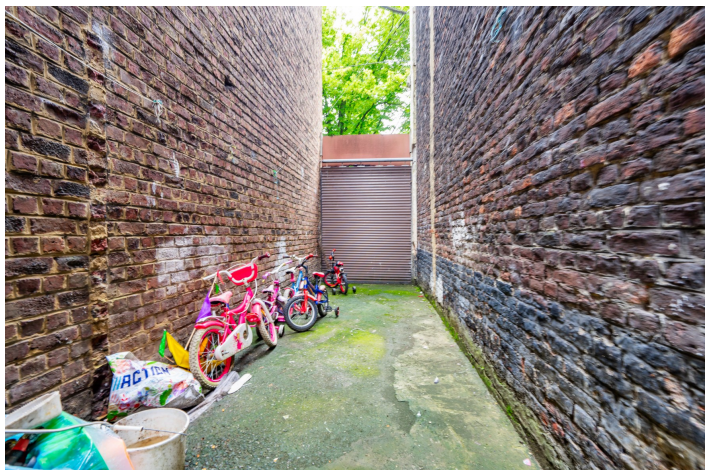


Plan - 3ème étage



## Extérieur

---



## Technique

### Couverture

Ardoises

### Matériaux façade

Brique  
Béton  
Peinte

### Châssis

Double  
Pvc  
Type roulant

### Compteur électrique

Mono-horaire

### Chauffage

Central  
Mazout  
Radiateur(s)  
Sime  
Marque sime

### TV

Prise tv  
Installation parabolique

### Citerne mazout

Apparente



## Description détaillée de l'environnement

### MOBILITÉ

Arrêt de bus	90 m
Accès ferroviaire	4300 m
Accès autoroutier	500 m

### ÉCOLES

Ecole Libre Gilly Sart-Allet	825 m
Ecole Primaire Libre	830 m
A. Ecole (primaire et maternelle) Jules Destrée	851 m



### POINTS D'INTÉRÊTS

Salon de beauté	705 m
Institut Mincelisse	
Animalerie	981 m
Gilly Zoo sprl	
Hôpital	1047 m
Grand Hôpital de Charleroi - site Saint-Joseph	
Magasin de meubles	1396 m
Usico Meubles	
Magasin	1408 m
Renmans	
Supermarché	1673 m
Cora Châtelineau	
Magasin de meubles	1691 m
BricoPlanit Châtelet	
Hébergement	2052 m
Château Lambert hôtel-resto parking-shuttle to C...	

## Plan situation



- 🏠 Kimmo, plus que des mots !
- 📍 Route de Philippeville 167, 6010 Couillet
- ✉ info@kimmo.immo
- ☎ +32 71 77 28 38
- 🌐 www.kimmo.immo
- 📄 N° IPI : 512.459

- 👤 Kimberley Mousset
- ✉ kimberley@kimmo.immo
- ☎ +32 491 05 06 13
- 📄 N° IPI : 512.459